



Rhône-Alpes, Haute-Savoie  
Annecy  
9 boulevard du Lycée

## Pavillon d'entrée

### Références du dossier

Numéro de dossier : IA74002202  
Date de l'enquête initiale : 2014  
Date(s) de rédaction : 2014  
Cadre de l'étude : enquête thématique régionale Patrimoine des lycées  
Degré d'étude : étudié

### Désignation

Dénomination : pavillon d'entrée

### Compléments de localisation

Milieu d'implantation : en ville  
Références cadastrales : 2012, BS, 20

### Historique

Ouvrant sur le boulevard du Lycée, le pavillon est construit en 1887, inauguré en 1888.  
Période(s) principale(s) : 4e quart 19e siècle ()  
Dates : 1888 (porte la date)  
Auteur(s) de l'oeuvre : Auguste Mangé

### Description

Le pavillon d'entrée occupe une position centrale qui lui permet d'assurer la distribution des bâtiments constitutifs du lycée et la circulation des élèves. C'est une structure rectangulaire axée nord-sud à laquelle on accède par une volée de 3 marches. Un large hall ouvre côté nord à gauche sur la loge du concierge, à droite sur la salle des actes, côté sud à droite et à gauche sur les galeries desservant respectivement l'aile de l'intendance (à l'est) et l'aile du proviseur (à l'ouest), et au sud la cour centrale.

Il est couvert d'un toit en pavillon revêtu d'ardoise grise pour sa partie centrale, d'un toit à long pan sur les ailes latérales. L'entrée est marquée par une porte soulignée de moulures en pierre, flanquée de deux pilastres au chapiteau timbré du chiffre RF en vis-à-vis. L'entablement est constitué d'un fronton cintré à ressauts et base rentrante, rehaussé des armoires de la ville d'Annecy et surmonté d'un acrotère orné du cadran de l'horloge.

Côté cour, le corps central est construit en légère avancée par rapport aux corps latéraux ; il est éclairé par de hautes fenêtres élancées et cintrées flanquant la porte d'accès à la cour à double vantaux surmontée d'une fenêtre cintrée. Une inscription commémorative a été placée à l'occasion du centenaire du lycée sur le linteau. Deux cloches sont encore accrochées au-dessous du cadran de l'horloge, celle au centre étant protégée par un auvent fait de deux plaques de tôles disposées en bâtière.

L'horloge est fournie en 1899, par Eugène Lamy ; elle "*marche 8 jours pour un remontage, avec une descente de poids de 3 m, sonnait les heures, les demies et les quarts sur trois cloches abritées par un campanile en fer couvert en zinc, une armoire pour renfermer l'horloge, des pans coupés en menuiserie pour renfermer le poids y compris peinture, raccords, etc. pour 1820 frs avec garantie de 10 années de marche régulière et de tout vice de construction*" (AD Haute-Savoie, 2 O 509). Le cadran des établissements Charvet subsiste côté nord. L'accès au mécanisme, logé dans les combles du pavillon, se fait par un escalier en bois légèrement incurvé, aménagé dans l'actuel appartement du concierge. Du mécanisme d'horlogerie ne subsiste plus rien hormis le cadre de l'armoire le contenant.

## Éléments descriptifs

Matériau(x) du gros-oeuvre, mise en oeuvre et revêtement : granite, moellon, enduit ; calcaire, pierre de taille

Matériau(x) de couverture : ardoise

Plan : plan rectangulaire symétrique

Étage(s) ou vaisseau(x) : en rez-de-chaussée surélevé

Couvrements : charpente en bois apparente

Élévations extérieures : élévation ordonnancée

Type(s) de couverture : toit en pavillon ; toit à longs pans

## Typologies et état de conservation

État de conservation : bon état

## Décor

Techniques : sculpture, mosaïque (étudié)

Représentations : symbole républicain, armoiries, monogramme, chronogramme

Précision sur les représentations :

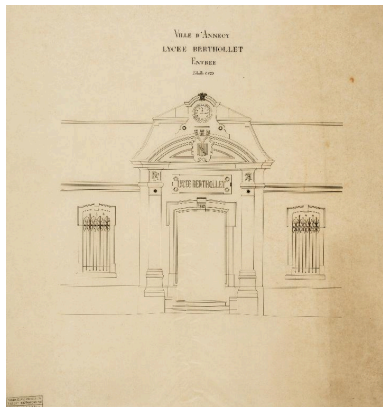
Armoiries de la Ville d'Annecy. Chiffre de la République : RF en vis-à-vis. Date de l'ouverture du lycée : 1888. Support de drapeaux peint bleu, blanc rouge. Côté cour : COMMÉMORATION DU CENTENAIRE / 8 OCTOBRE 1988.

## Références documentaires

### Documents figurés

- **Entrée, 1888 (AC Annecy. Série M : 4 M 6)**  
**Lycée Berthollet. Entrée** / Auguste Mangé, Annecy : 1888. 1:50. 1 plan sur papier. (AC Annecy. Série M : 4 M 6).  
AC Annecy : 4 M 6
- **Construction du pavillon d'entrée. [1888-1889] (AC Annecy. 4 M 4)**  
**[Construction du pavillon d'entrée]** / [1888-1889]. Photogr. sépia. (AC Annecy. 4 M 4).  
AC Annecy : 4 M 4
- **Entrée du lycée, 1976 (AC Annecy. 7403/3)**  
**[Entrée du lycée]** / 1976. Photogr. n. et b. 24 x 18 cm. (AC Annecy. 7403/3).  
AC Annecy : 7403/3
- **Façade sur boulevard du lycée, 1976 (AC Annecy. 7403/3)**  
**[Façade sur boulevard du lycée]**. Légende : « Ce lycée, au centre de la ville, peut devenir un établissement agréable et fonctionnel, mais de gros travaux sont nécessaires » / 1976. Photogr. n. et b. 24 x 18 cm. (AC Annecy. 7403/3).  
AC Annecy : 7403/3
- **Combles, 1976 (AC Annecy. 7403/3).**  
**Façades, combles.** Légende : « Construction vétuste à reprendre entièrement » / 1976. Photogr. n. et b. 24 x 18 cm. (AC Annecy. 7403/3).  
AC Annecy : 7403/3

## Illustrations



Entrée, 1888.  
Repro. Pascal Lemaître,  
Autr. Auguste Mangé  
IVR82\_20147401514NUCA



Construction, ca. 1888-1889.  
Repro. Pascal Lemaître,  
Autr. auteur inconnu  
IVR82\_20147401579NUCAB



Entrée, 1976.  
Repro. Pascal Lemaître,  
Autr. auteur inconnu  
IVR82\_20147401596NUCAB



Façade boulevard Nicolle, 1976.  
Repro. Pascal Lemaître,  
Autr. auteur inconnu  
IVR82\_20147401597NUCAB



Combles, 1976.  
Repro. Pascal Lemaître,  
Autr. auteur inconnu  
IVR82\_20147401603NUCAB



Vue d'ensemble sur le  
boulevard du Lycée.  
Phot. Pascal Lemaître  
IVR82\_20147401626NUCA



Entrée, vue latérale.  
Phot. Pascal Lemaître



Entrée.  
Phot. Pascal Lemaître



Couronnement.  
Phot. Pascal Lemaître  
IVR82\_20147401629NUCA



IVR82\_20147401627NUCA



Façade sur cour.  
Phot. Pascal Lemaître  
IVR82\_20147401630NUCA

IVR82\_20147401628NUCA



Façade sur cour, vue de trois-quart.  
Phot. Pascal Lemaître  
IVR82\_20147401631NUCA



Façade sur cour, vue de trois-quart avec jardin.  
Phot. Pascal Lemaître  
IVR82\_20147401632NUCA



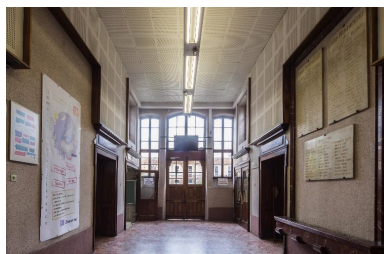
Porte d'accès, façade sur cour.  
Phot. Pascal Lemaître  
IVR82\_20147401633NUCA



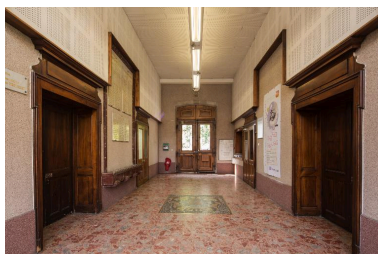
Façade sur cour, toiture en pavillon avec cadran de l'horloge.  
Phot. Pascal Lemaître  
IVR82\_20147401634NUCA



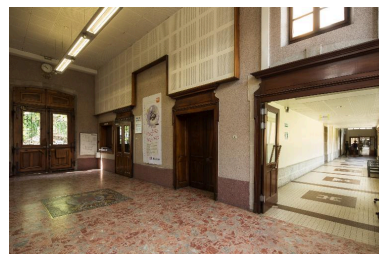
Façade sur cour, inscription commémorative.  
Phot. Pascal Lemaître  
IVR82\_20147401635NUCA



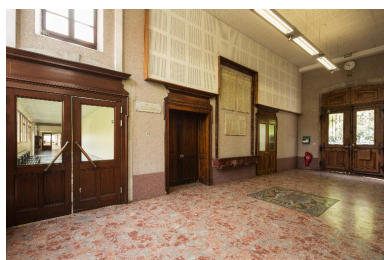
Vestibule, depuis l'entrée sur rue  
Phot. Pascal Lemaître  
IVR82\_20147401990NUCA



Vestibule, depuis l'entrée sur cour  
Phot. Pascal Lemaître  
IVR82\_20147401991NUCA



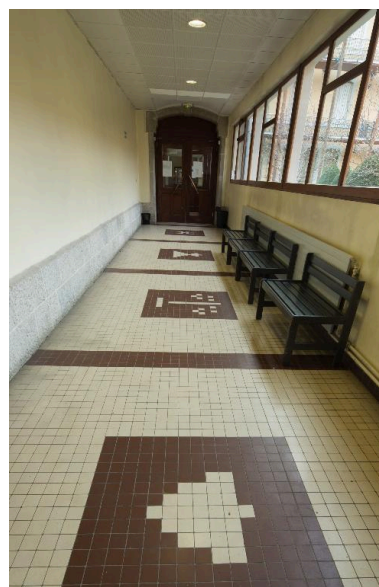
Vestibule, depuis l'angle nord-est  
Phot. Pascal Lemaître  
IVR82\_20147401992NUCA



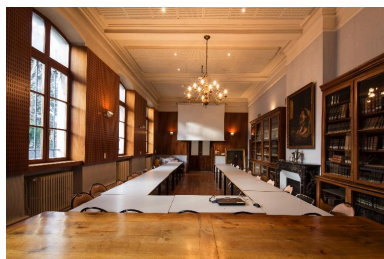
Vestibule, depuis l'angle nord-ouest  
Phot. Pascal Lemaître  
IVR82\_20147401993NUCA



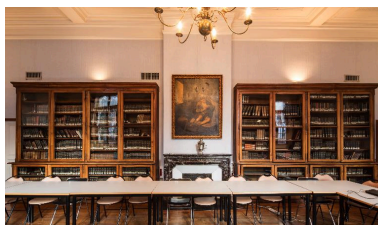
Vestibule, plaque commémorative  
de la construction du lycée, 1886  
Phot. Catherine Guégan  
IVR82\_20167400501NUCA



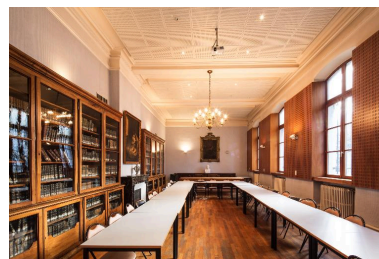
Couloir de desserte aile de  
l'intendance : décor au sol.  
Phot. Pascal Lemaître  
IVR82\_20147401715NUCA



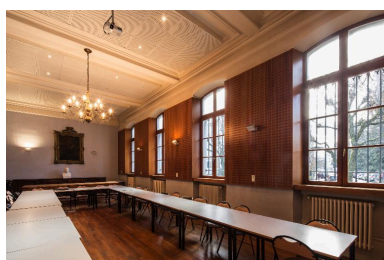
Salle des états : vue d'ensemble  
vers l'entrée à l'ouest.  
Phot. Pascal Lemaître  
IVR82\_20147401722NUCA



Salle des états, mur nord.  
Phot. Pascal Lemaître  
IVR82\_20147401723NUCA



Salle des états : vue  
d'ensemble vers l'est.  
Phot. Pascal Lemaître  
IVR82\_20147401724NUCA



Salle des états : mur sud.  
Phot. Pascal Lemaître  
IVR82\_20147401725NUCA



Escalier intérieur  
menant aux combles.  
Phot. Pascal Lemaître  
IVR82\_20147401636NUCA

## Dossiers liés

Est partie constituante de : Lycée de garçons, actuellement Lycée Claude-Louis-Berthollet (IA74002201) Rhône-Alpes, Haute-Savoie, Annecy, 9 boulevard du Lycée

### Oeuvre(s) contenue(s) :

Carrelage de sol : mosaïque (IM74000596) Rhône-Alpes, Haute-Savoie, Annecy, 9 boulevard du Lycée

Ensemble de tableaux commémoratifs des morts : guerre 1914-1918, guerre 1939-1945 (IM74000600) Rhône-Alpes, Haute-Savoie, Annecy, 9 boulevard du Lycée

Mosaïque de sol (IM74000599) Rhône-Alpes, Haute-Savoie, Annecy, 9 boulevard du Lycée

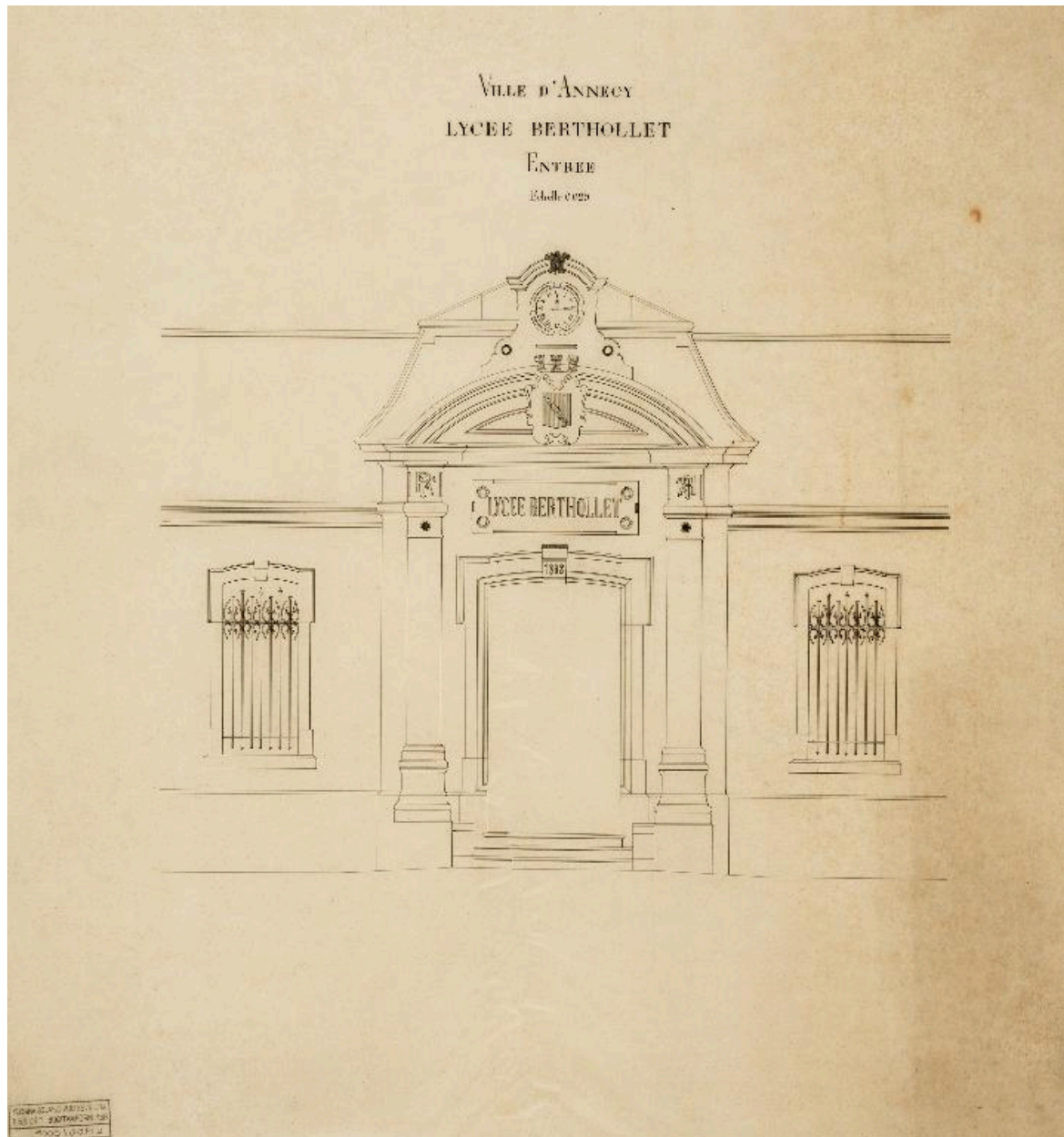
Plaque commémorative (IM74000601) Rhône-Alpes, Haute-Savoie, Annecy, 9 boulevard du Lycée

Table de toilette (IM74000654) Rhône-Alpes, Haute-Savoie, Annecy, 9 boulevard du Lycée

Auteur(s) du dossier : Elisabeth Dandel

Copyright(s) : © Région Rhône-Alpes, Inventaire général du patrimoine culturel





Entrée, 1888.

Référence du document reproduit :

- **Entrée, 1888 (AC Annecy. Série M : 4 M 6)**  
**Lycée Berthollet. Entrée** / Auguste Mangé, Annecy : 1888. 1:50. 1 plan sur papier. (AC Annecy. Série M : 4 M 6).  
AC Annecy : 4 M 6

IVR82\_20147401514NUCA

Auteur de l'illustration (reproduction) : Pascal Lemaître

Auteur du document reproduit : Auguste Mangé

Date de prise de vue : 2014

Échelle : 1:50

© Région Rhône-Alpes, Inventaire général du patrimoine culturel ; © Archives communales d'Annecy  
reproduction soumise à autorisation du titulaire des droits d'exploitation



Construction, ca. 1888-1889.

Référence du document reproduit :

- **Construction du pavillon d'entrée. [1888-1889] (AC Annecy. 4 M 4)**  
[Construction du pavillon d'entrée] / [1888-1889]. Photogr. sépia. (AC Annecy. 4 M 4).  
AC Annecy : 4 M 4

IVR82\_20147401579NUCAB

Auteur de l'illustration (reproduction) : Pascal Lemaître

Auteur du document reproduit : auteur inconnu

Date de prise de vue : 2014

© Région Rhône-Alpes, Inventaire général du patrimoine culturel ; © Archives communales d'Annecy  
reproduction soumise à autorisation du titulaire des droits d'exploitation





Entrée, 1976.

Référence du document reproduit :

- **Entrée du lycée, 1976 (AC Annecy. 7403/3)**  
[Entrée du lycée] / 1976. Photogr. n. et b. 24 x 18 cm. (AC Annecy. 7403/3).  
AC Annecy : 7403/3

IVR82\_20147401596NUCAB

Auteur de l'illustration (reproduction) : Pascal Lemaître

Auteur du document reproduit : auteur inconnu

Date de prise de vue : 2014

© Région Rhône-Alpes, Inventaire général du patrimoine culturel ; © Archives communales d'Annecy  
reproduction soumise à autorisation du titulaire des droits d'exploitation





Façade boulevard Nicolle, 1976.

Référence du document reproduit :

- **Façade sur boulevard du lycée, 1976 (AC Annecy. 7403/3)**  
[Façade sur boulevard du lycée]. Légende : « Ce lycée, au centre de la ville, peut devenir un établissement agréable et fonctionnel, mais de gros travaux sont nécessaires » / 1976. Photogr. n. et b. 24 x 18 cm. (AC Annecy. 7403/3).  
AC Annecy : 7403/3

IVR82\_20147401597NUCAB

Auteur de l'illustration (reproduction) : Pascal Lemaître

Auteur du document reproduit : auteur inconnu

Date de prise de vue : 2014

© Région Rhône-Alpes, Inventaire général du patrimoine culturel ; © Archives communales d'Annecy  
reproduction soumise à autorisation du titulaire des droits d'exploitation





Combles, 1976.

Référence du document reproduit :

- **Combles, 1976 (AC Annecy. 7403/3).**

**Façades, combles.** Légende : « Construction vétuste à reprendre entièrement » / 1976. Photogr. n. et b. 24 x 18 cm. (AC Annecy. 7403/3).

AC Annecy : 7403/3

IVR82\_20147401603NUCAB

Auteur de l'illustration (reproduction) : Pascal Lemaître

Auteur du document reproduit : auteur inconnu

Date de prise de vue : 2014

© Région Rhône-Alpes, Inventaire général du patrimoine culturel ; © Archives communales d'Annecy  
reproduction soumise à autorisation du titulaire des droits d'exploitation





Vue d'ensemble sur le boulevard du Lycée.

IVR82\_20147401626NUCA

Auteur de l'illustration : Pascal Lemaître

Date de prise de vue : 2014

© Région Rhône-Alpes, Inventaire général du patrimoine culturel  
reproduction soumise à autorisation du titulaire des droits d'exploitation



Entrée, vue latérale.

IVR82\_20147401627NUCA

Auteur de l'illustration : Pascal Lemaître

Date de prise de vue : 2014

© Région Rhône-Alpes, Inventaire général du patrimoine culturel  
reproduction soumise à autorisation du titulaire des droits d'exploitation





Entrée.

IVR82\_20147401628NUCA

Auteur de l'illustration : Pascal Lemaître

Date de prise de vue : 2014

© Région Rhône-Alpes, Inventaire général du patrimoine culturel  
reproduction soumise à autorisation du titulaire des droits d'exploitation





Couronnement.

IVR82\_20147401629NUCA

Auteur de l'illustration : Pascal Lemaître

Date de prise de vue : 2014

© Région Rhône-Alpes, Inventaire général du patrimoine culturel  
reproduction soumise à autorisation du titulaire des droits d'exploitation



Façade sur cour.

IVR82\_20147401630NUCA

Auteur de l'illustration : Pascal Lemaître

Date de prise de vue : 2014

© Région Rhône-Alpes, Inventaire général du patrimoine culturel  
reproduction soumise à autorisation du titulaire des droits d'exploitation





Façade sur cour, vue de trois-quart.

IVR82\_20147401631NUCA

Auteur de l'illustration : Pascal Lemaître

Date de prise de vue : 2014

© Région Rhône-Alpes, Inventaire général du patrimoine culturel  
reproduction soumise à autorisation du titulaire des droits d'exploitation





Façade sur cour, vue de trois-quart avec jardin.

IVR82\_20147401632NUCA

Auteur de l'illustration : Pascal Lemaître

Date de prise de vue : 2014

© Région Rhône-Alpes, Inventaire général du patrimoine culturel  
reproduction soumise à autorisation du titulaire des droits d'exploitation



Porte d'accès, façade sur cour.

IVR82\_20147401633NUCA

Auteur de l'illustration : Pascal Lemaître

Date de prise de vue : 2014

© Région Rhône-Alpes, Inventaire général du patrimoine culturel  
reproduction soumise à autorisation du titulaire des droits d'exploitation





Façade sur cour, toiture en pavillon avec cadran de l'horloge.

IVR82\_20147401634NUCA

Auteur de l'illustration : Pascal Lemaître

Date de prise de vue : 2014

© Région Rhône-Alpes, Inventaire général du patrimoine culturel  
reproduction soumise à autorisation du titulaire des droits d'exploitation



Façade sur cour, inscription commémorative.

IVR82\_20147401635NUCA

Auteur de l'illustration : Pascal Lemaître

Date de prise de vue : 2014

© Région Rhône-Alpes, Inventaire général du patrimoine culturel  
reproduction soumise à autorisation du titulaire des droits d'exploitation





Vestibule, depuis l'entrée sur rue

IVR82\_20147401990NUCA

Auteur de l'illustration : Pascal Lemaître

Date de prise de vue : 2014

© Région Rhône-Alpes, Inventaire général du patrimoine culturel  
reproduction soumise à autorisation du titulaire des droits d'exploitation



Vestibule, depuis l'entrée sur cour

IVR82\_20147401991NUCA

Auteur de l'illustration : Pascal Lemaître

Date de prise de vue : 2014

© Région Rhône-Alpes, Inventaire général du patrimoine culturel  
reproduction soumise à autorisation du titulaire des droits d'exploitation





Vestibule, depuis l'angle nord-est

IVR82\_20147401992NUCA

Auteur de l'illustration : Pascal Lemaître

Date de prise de vue : 2014

© Région Rhône-Alpes, Inventaire général du patrimoine culturel  
reproduction soumise à autorisation du titulaire des droits d'exploitation



Vestibule, depuis l'angle nord-ouest

IVR82\_20147401993NUCA

Auteur de l'illustration : Pascal Lemaître

Date de prise de vue : 2014

© Région Rhône-Alpes, Inventaire général du patrimoine culturel  
reproduction soumise à autorisation du titulaire des droits d'exploitation



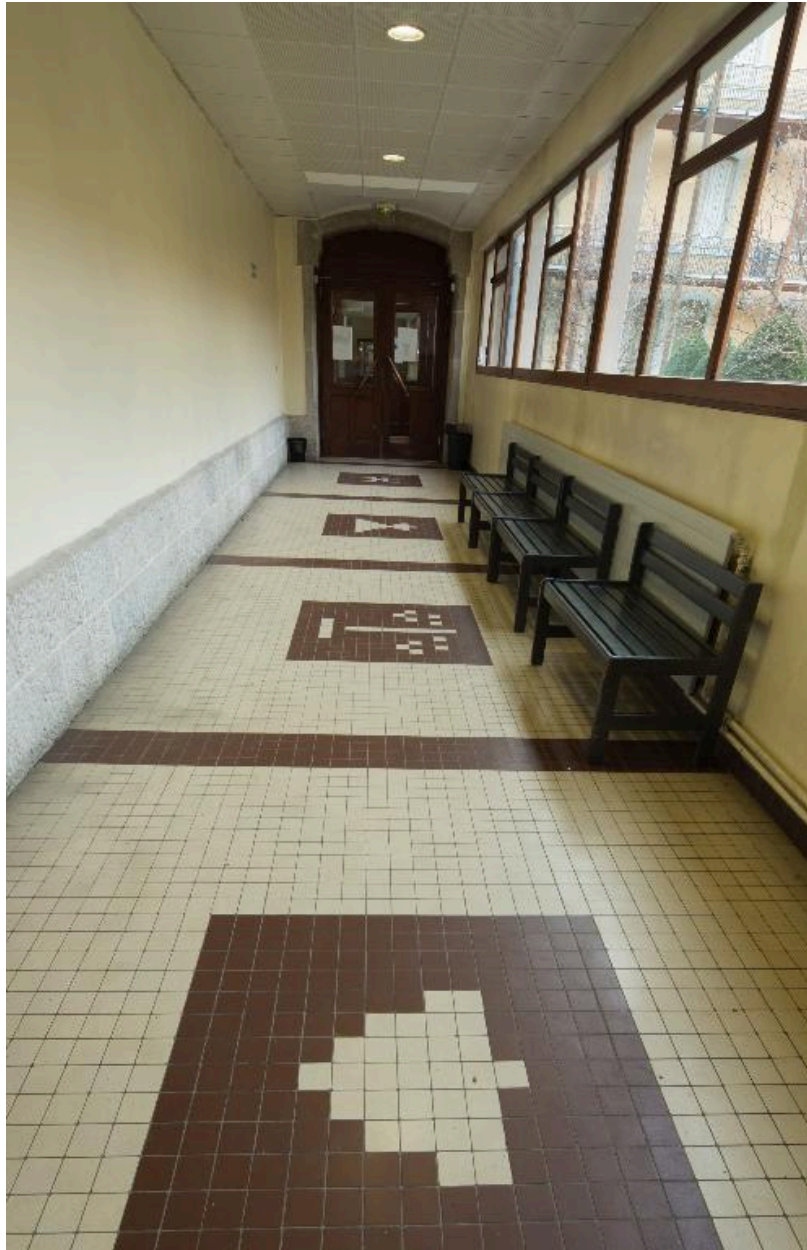


Vestibule, plaque commémorative de la construction du lycée, 1886

IVR82\_20167400501NUCA

Auteur de l'illustration : Catherine Guégan

© Région Auvergne-Rhône-Alpes, Inventaire général du patrimoine culturel  
reproduction soumise à autorisation du titulaire des droits d'exploitation



Couloir de desserte aile de l'intendance : décor au sol.

IVR82\_20147401715NUCA

Auteur de l'illustration : Pascal Lemaître

Date de prise de vue : 2014

© Région Rhône-Alpes, Inventaire général du patrimoine culturel  
reproduction soumise à autorisation du titulaire des droits d'exploitation





Salle des états : vue d'ensemble vers l'entrée à l'ouest.

IVR82\_20147401722NUCA

Auteur de l'illustration : Pascal Lemaître

Date de prise de vue : 2014

© Région Rhône-Alpes, Inventaire général du patrimoine culturel  
reproduction soumise à autorisation du titulaire des droits d'exploitation



Salle des états, mur nord.

IVR82\_20147401723NUCA

Auteur de l'illustration : Pascal Lemaître

Date de prise de vue : 2014

© Région Rhône-Alpes, Inventaire général du patrimoine culturel  
reproduction soumise à autorisation du titulaire des droits d'exploitation





Salle des états : vue d'ensemble vers l'est.

IVR82\_20147401724NUCA

Auteur de l'illustration : Pascal Lemaître

Date de prise de vue : 2014

© Région Rhône-Alpes, Inventaire général du patrimoine culturel  
reproduction soumise à autorisation du titulaire des droits d'exploitation



Salle des états : mur sud.

IVR82\_20147401725NUCA

Auteur de l'illustration : Pascal Lemaître

Date de prise de vue : 2014

© Région Rhône-Alpes, Inventaire général du patrimoine culturel  
reproduction soumise à autorisation du titulaire des droits d'exploitation





Escalier intérieur menant aux combles.

IVR82\_20147401636NUCA

Auteur de l'illustration : Pascal Lemaître

Date de prise de vue : 2014

© Région Rhône-Alpes, Inventaire général du patrimoine culturel  
reproduction soumise à autorisation du titulaire des droits d'exploitation