



Rhône-Alpes, Savoie
Aix-les-Bains
Plaine de Marlioz
avenue Lord-Revelstoke

Café-restaurant la Rotonde

Références du dossier

Numéro de dossier : IA73001406
Date de l'enquête initiale : 2006
Date(s) de rédaction : 2006
Cadre de l'étude : inventaire topographique Inventaire de la Ville d'Aix-les-Bains
Degré d'étude : monographié

Désignation

Dénomination : café, restaurant
Appellation : La Rotonde

Compléments de localisation

Milieu d'implantation : en ville
Références cadastrales : 2004. CE 9 p.

Historique

La construction de ce café s'inscrit dans le projet global de réaménagement du parc. Par délibération du 14 janvier 1933, le conseil municipal décida de démolir l'ancien café, dit Café mauresque, situé sur la place, pour le remplacer par un nouvel établissement en bordure du parc thermal, conçu par l'architecte Roger Pétriaux. Les travaux de maçonnerie furent confiés à l'entreprise Perratone et Cie de Chambéry et la menuiserie à l'entreprise Triquet d'Aix-les-Bains. Le chantier commencé fin février 1933, s'acheva en juin de la même année. La Rotonde fut inaugurée le 2 juin 1933. En 1955, des travaux de restauration et, sans doute, d'extension des terrasses furent exécutés sur les plans de Georges Noiray. En 2003, à l'occasion du changement de gérance, l'édifice fit l'objet d'une rénovation complète.

Période(s) principale(s) : 2e quart 20e siècle, 3e quart 20e siècle

Dates : 1933 (daté par source)

Auteur(s) de l'oeuvre : Roger Pétriaux (architecte départemental, attribution par source), Georges Noiray (architecte, attribution par source)

Description

Bâtiment de plan rectangulaire allongé, prolongé à ses deux extrémités par une abside en demi-cercle. Il compte un sous-sol, éclairé de part et d'autre de l'abside nord par deux courettes anglaises, et un rez-de-chaussée. L'accès au sous-sol est assuré par deux escaliers, à retours avec jour dans des cages de plan carré. Ces cages, à l'origine hors-oeuvre, ont été intégrées dans l'agrandissement de l'établissement de ce côté ouest. Devant cette nouvelle façade occidentale encadrée des cages d'escalier, un petit corps de porche de plan carré, hors-oeuvre, a été ajouté au centre. Le vaisseau central que prolonge les deux absides, est encadré de deux colonnades composées de demi colonnes à chapiteaux cylindriques ornées de larges cannelures. Il est couvert d'un plafond interrompu en son centre par une coupole surbaissée de plan ovale. Il communique, à l'ouest, avec l'extension entièrement vitrée et, à l'est, avec une terrasse couverte, elle-même bordée d'une file de colonnes circulaires présentant un large entrecolonnement au centre. Cette terrasse, initialement ouverte sur le parc, est actuellement fermée par des vitres et bordée d'une seconde terrasse seulement protégée par un auvent de toile. L'abside nord accueille l'entrée et le bar ; elle communique directement avec le café-restaurant. L'abside sud et les deux dernières travées du vaisseau central séparées par une cloison, abritent les cuisines et l'office.

Éléments descriptifs

Matériau(x) du gros-oeuvre, mise en oeuvre et revêtement : béton

Matériau(x) de couverture : béton en couverture

Plan : plan symétrique

Étage(s) ou vaisseau(x) : sous-sol, en rez-de-chaussée

Couvrements : coupole

Type(s) de couverture : extrados de voûte ; terrasse

Escaliers : escalier intérieur : escalier tournant à retours avec jour ; en maçonnerie

Décor

Techniques : maçonnerie

Représentations : colonne ; ornement architectural

Statut, intérêt et protection

Statut de la propriété : propriété de l'Etat

Références documentaires

Documents d'archive

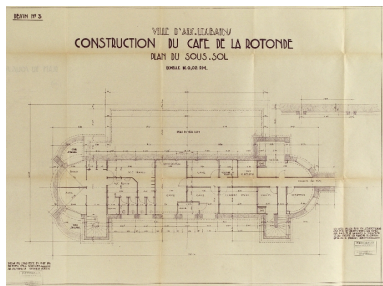
- **AD Savoie. 2 O 335. Rotonde du Parc, 1933-1935**
AD Savoie. 2 O 335. **Rotonde du Parc**, 1933-1935
- **AD Savoie. 2 O 334. Rotonde du Parc, 1933-1935**
AD Savoie. 2 O 334. **Rotonde du Parc**, 1933-1935
- **AC Aix-les-Bains. 1 O 355. Parc des Thermes, 1865-1971**
AC Aix-les-Bains. 1 O 355. **Parc des Thermes**, 1865-1971
- **AC Aix-les-Bains, 1 M 58. Café de la Rotonde, 1933**
AC Aix-les-Bains, 1 M 58. **Café de la Rotonde**, 1933

Documents figurés

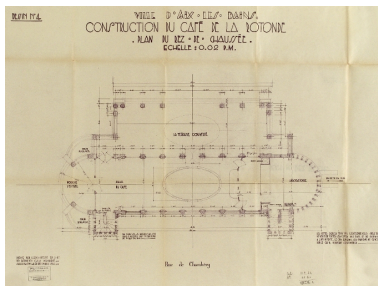
- **La Rotonde. Aix-les-Bains / [Pétriaux ?]. S. l. : S. n. ; [1932]. 1 est. : esquisse au crayon ; 28**
La Rotonde. Aix-les-Bains / [Pétriaux ?]. S. l. : S. n. ; [1932]. 1 est. : esquisse au crayon ; 28 x 50 cm. (AC Aix-les-Bains. 1 M 58)
- **Ville d'Aix-les-Bains. Construction du café de la Rotonde. Façade sur la parc / Pétriaux.**
Ville d'Aix-les-Bains. Construction du café de la Rotonde. Façade sur la parc / Pétriaux. Aix-les-Bains, 31 décembre 1932. Ech. 1 : 50. 1 tirage de plan ; 55 x 100 cm. (AC Aix-les-Bains. 1 M 58)
- **Ville d'Aix-les-Bains. Construction du café de la Rotonde. Façade sur la route de Chambéry /**
Ville d'Aix-les-Bains. Construction du café de la Rotonde. Façade sur la route de Chambéry / Pétriaux.
Aix-les-Bains, 31 décembre 1932. Ech. 1 : 50. 1 tirage de plan ; 56 x 102 cm. (AC Aix-les-Bains. 1 M 58)
- **Ville d'Aix-les-Bains. Construction du café de la Rotonde. Plan du sous-sol / Pétriaux.**
Ville d'Aix-les-Bains. Construction du café de la Rotonde. Plan du sous-sol / Pétriaux. Aix-les-Bains, 31 décembre 1932. Ech. 1 : 50. 1 tirage de plan ; 74 x 105 cm. (AC Aix-les-Bains. 1 M 58)
- **Ville d'Aix-les-Bains. Construction du café de la Rotonde. Plan du rez-de-chaussée / Pétriaux.**
Ville d'Aix-les-Bains. Construction du café de la Rotonde. Plan du rez-de-chaussée / Pétriaux. Aix-les-Bains, 31 décembre 1932. Ech. 1 : 50. 1 tirage de plan ; 74 x 105 cm. (AC Aix-les-Bains. 1 M 58)

- **Ville d'Aix-les-Bains. Construction du café de la Rotonde. Coupe sur A-B / Pétriaux. Aix-les-Bains, Ville d'Aix-les-Bains. Construction du café de la Rotonde. Coupe sur A-B / Pétriaux. Aix-les-Bains, 31 décembre 1932. Ech. 1 : 50. 1 tirage de plan ; 74 x 105 cm. (AC Aix-les-Bains. 1 M 58)**
- **[Aix-les-Bains-Savoie. 16049. La Rotonde]. Bron : Ed. J. Cellard, [milieu XXe siècle]. 1 carte [Aix-les-Bains-Savoie. 16049. La Rotonde]. Bron : Ed. J. Cellard, [milieu XXe siècle]. 1 carte postale ; 9 x 13 cm. (AC Aix-les-Bains. CP 14_33)**

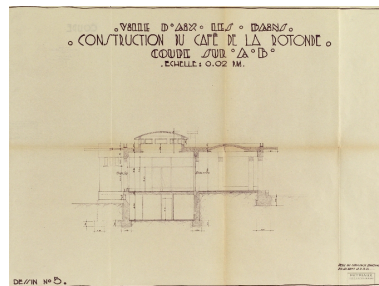
Illustrations



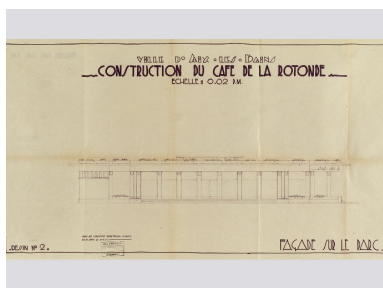
Plan du sous-sol
Repro. François Fouger
IVR82_20067300251NUCB



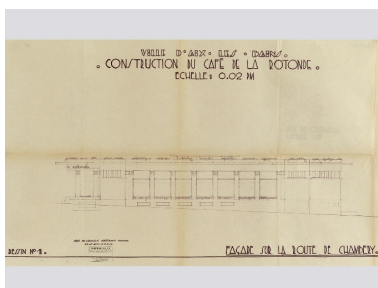
Plan du rez-de-chaussée
Repro. François Fouger
IVR82_20067300252NUCB



Coupe transversale
Repro. François Fouger
IVR82_20067300253NUCB



Elévation est
Repro. François Fouger
IVR82_20067300249NUCB



Elévation ouest
Repro. François Fouger
IVR82_20067300250NUCB



Dessin de la façade occidentale
Repro. François Fouger
IVR82_20067300248NUCB



Vue de l'entrée
Repro. François Fouger
IVR82_20067300147NUCB



Vue générale
Phot. François Fouger
IVR82_20067300664NUCA



Vue depuis le sud
Phot. François Fouger
IVR82_20067300655NUCA

Dossiers liés

Dossiers de synthèse :

Généralités (IA73001081) Rhône-Alpes, Savoie, Aix-les-Bains

Oeuvre(s) contenue(s) :

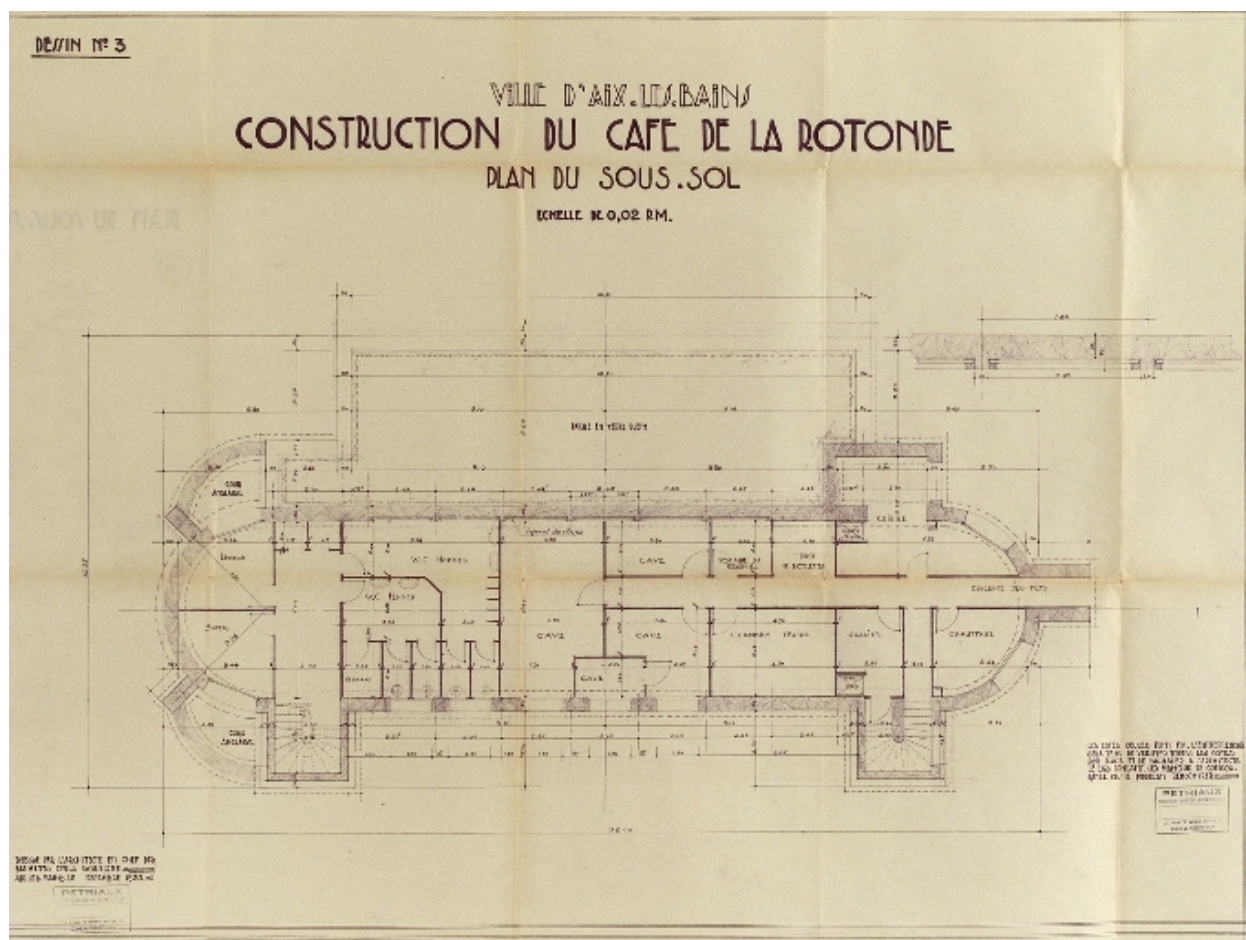
Oeuvre(s) en rapport :

Parc des Thermes (IA73001397) Aix-les-Bains, Plaine de Marlioz, avenue Lord-Revelstoke

Secteur urbain, Plaine de Marlioz (IA73001158) Rhône-Alpes, Savoie, Aix-les-Bains, Plaine de Marlioz

Auteur(s) du dossier : Marie-Reine Jazé-Charvolin, Joël Lagrange

Copyright(s) : © Région Rhône-Alpes, Inventaire général du patrimoine culturel ; © Ville d'Aix-les-Bains



Plan du sous-sol

Référence du document reproduit :

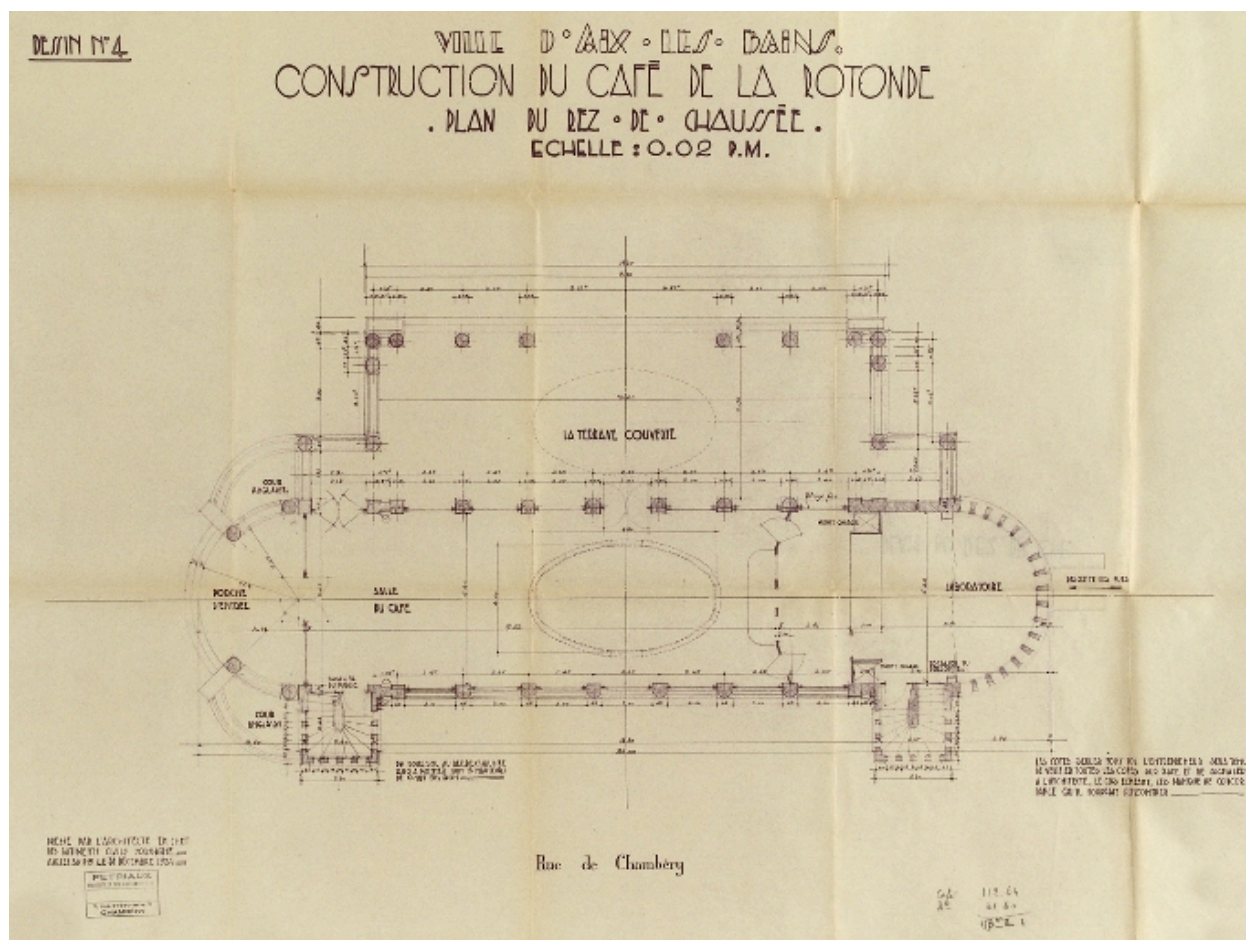
- **Ville d'Aix-les-Bains. Construction du café de la Rotonde. Plan du sous-sol / Pétriaux.**
Ville d'Aix-les-Bains. Construction du café de la Rotonde. Plan du sous-sol / Pétriaux. Aix-les-Bains, 31 décembre 1932. Ech. 1 : 50. 1 tirage de plan ; 74 x 105 cm. (AC Aix-les-Bains. 1 M 58)

IVR82_20067300251NUCB

Auteur de l'illustration (reproduction) : François Fouger

© Archives municipales d'Aix-les-Bains

reproduction soumise à autorisation du titulaire des droits d'exploitation



Plan du rez-de-chaussée

Référence du document reproduit :

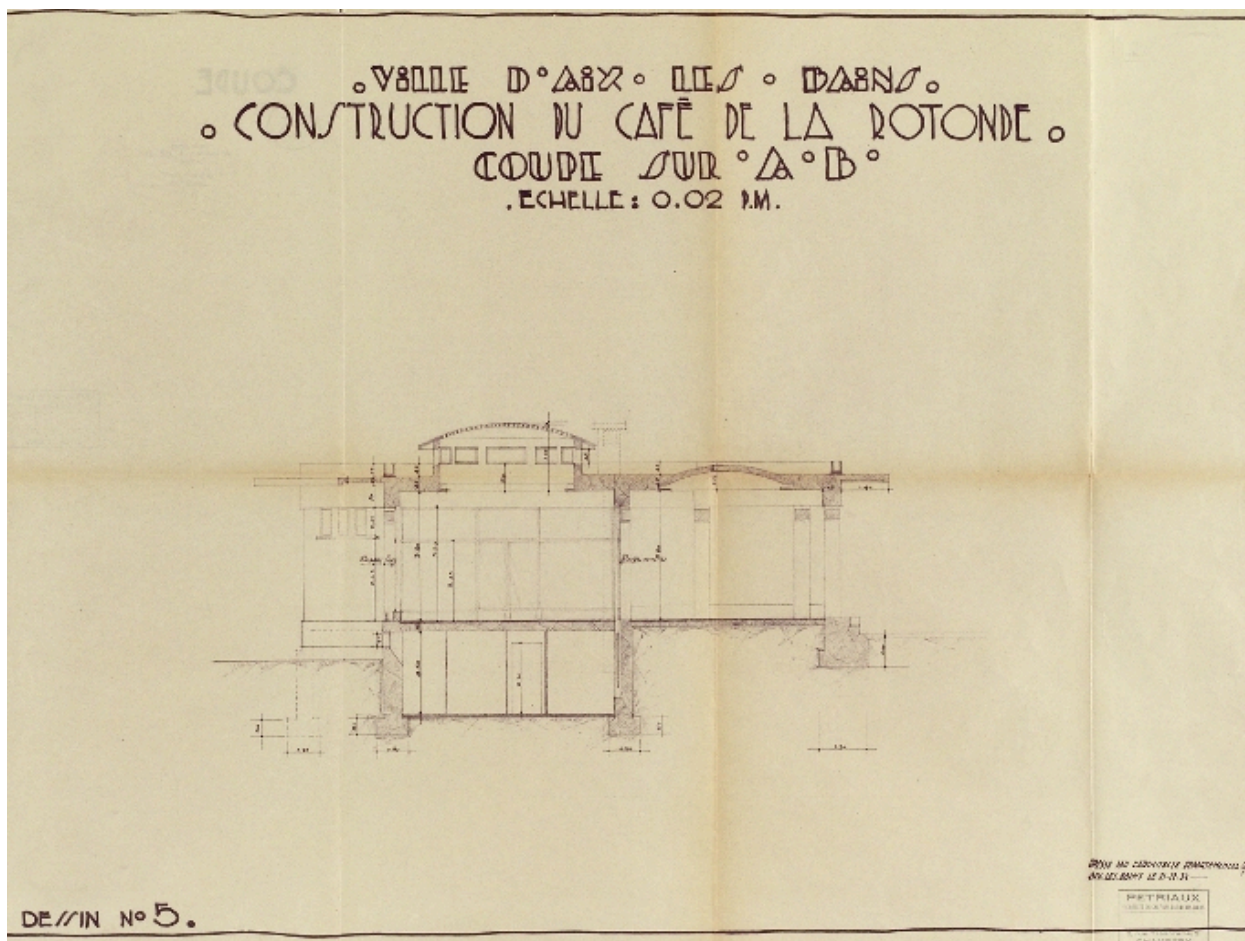
- **Ville d'Aix-les-Bains. Construction du café de la Rotonde. Plan du rez-de-chaussée / Pétriaux.**
Ville d'Aix-les-Bains. Construction du café de la Rotonde. Plan du rez-de-chaussée / Pétriaux. Aix-les-Bains, 31 décembre 1932. Ech. 1 : 50. 1 tirage de plan ; 74 x 105 cm. (AC Aix-les-Bains. 1 M 58)

IVR82_20067300252NUCB

Auteur de l'illustration (reproduction) : François Fouger

© Archives municipales d'Aix-les-Bains

reproduction soumise à autorisation du titulaire des droits d'exploitation



Coupe transversale

Référence du document reproduit :

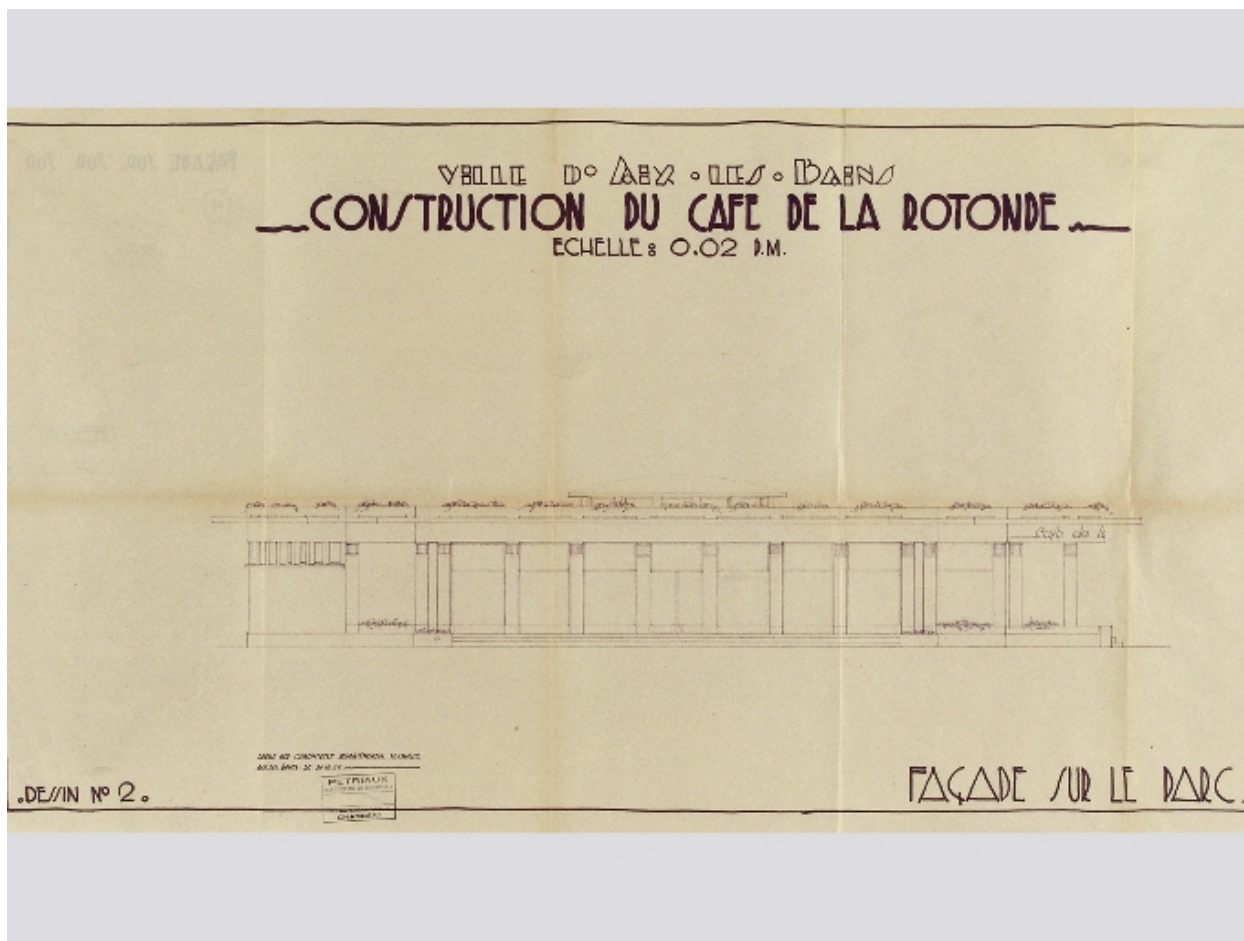
- **Ville d'Aix-les-Bains. Construction du café de la Rotonde. Coupe sur A-B / Pétriaux. Aix-les-Bains, Ville d'Aix-les-Bains. Construction du café de la Rotonde. Coupe sur A-B / Pétriaux. Aix-les-Bains, 31 décembre 1932. Ech. 1 : 50. 1 tirage de plan ; 74 x 105 cm. (AC Aix-les-Bains. 1 M 58)**

IVR82_20067300253NUCB

Auteur de l'illustration (reproduction) : François Fouger

© Archives municipales d'Aix-les-Bains

reproduction soumise à autorisation du titulaire des droits d'exploitation



Elévation est

Référence du document reproduit :

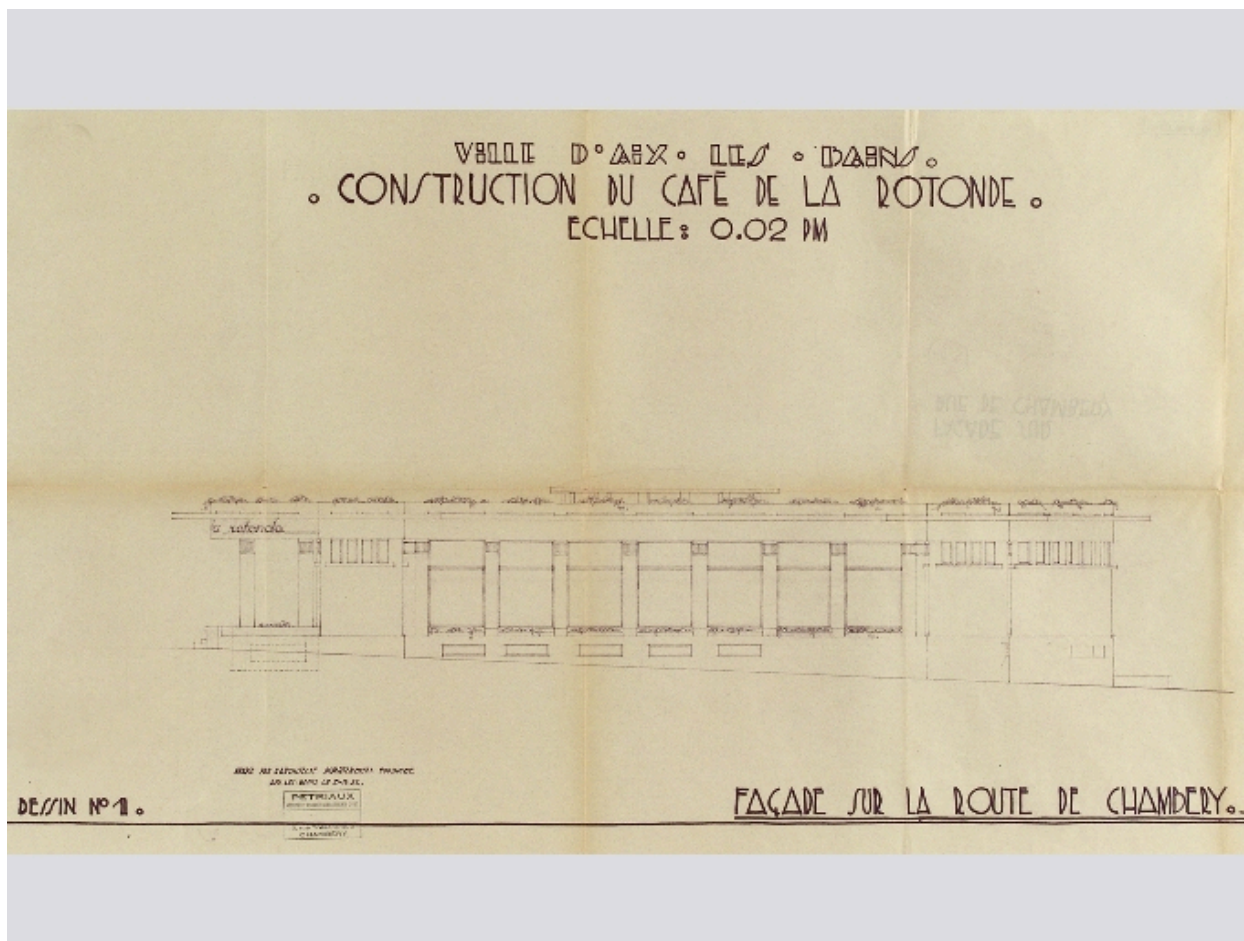
- **Ville d'Aix-les-Bains. Construction du café de la Rotonde. Façade sur la parc / Pétriaux.**
Ville d'Aix-les-Bains. Construction du café de la Rotonde. Façade sur la parc / Pétriaux. Aix-les-Bains, 31 décembre 1932. Ech. 1 : 50. 1 tirage de plan ; 55 x 100 cm. (AC Aix-les-Bains. 1 M 58)

IVR82_20067300249NUCB

Auteur de l'illustration (reproduction) : François Fouger

© Archives municipales d'Aix-les-Bains

reproduction soumise à autorisation du titulaire des droits d'exploitation



Elévation ouest

Référence du document reproduit :

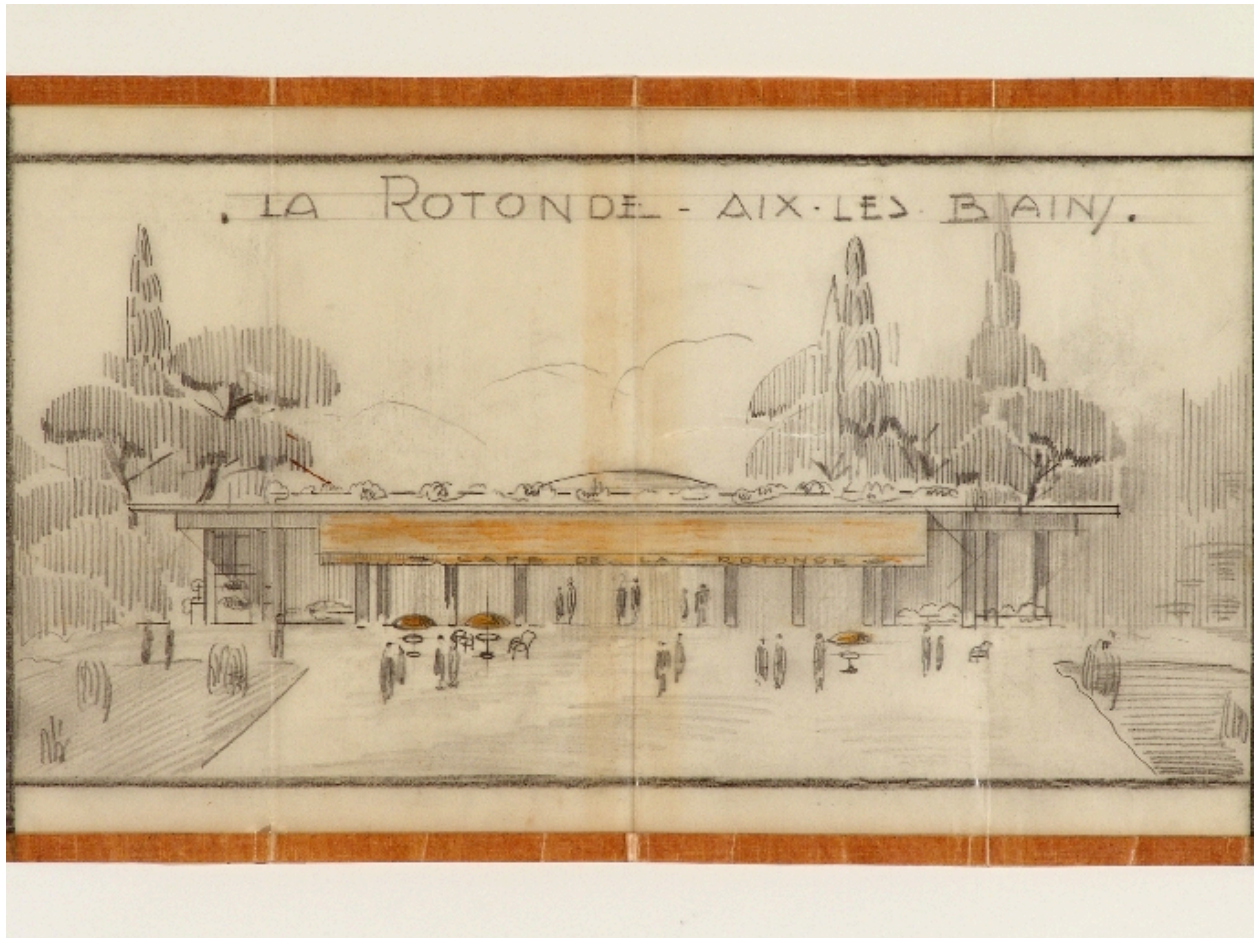
- **Ville d'Aix-les-Bains. Construction du café de la Rotonde. Façade sur la route de Chambéry /**
Ville d'Aix-les-Bains. Construction du café de la Rotonde. Façade sur la route de Chambéry / Pétriaux.
Aix-les-Bains, 31 décembre 1932. Ech. 1 : 50. 1 tirage de plan ; 56 x 102 cm. (AC Aix-les-Bains. 1 M 58)

IVR82_20067300250NUCB

Auteur de l'illustration (reproduction) : François Fouger

© Archives municipales d'Aix-les-Bains

reproduction soumise à autorisation du titulaire des droits d'exploitation



Dessin de la façade occidentale

Référence du document reproduit :

- **La Rotonde. Aix-les-Bains / [Pétriaux ?]. S. l. : S. n. ; [1932]. 1 est. : esquisse au crayon ; 28**
La Rotonde. Aix-les-Bains / [Pétriaux ?]. S. l. : S. n. ; [1932]. 1 est. : esquisse au crayon ; 28 x 50 cm. (AC
Aix-les-Bains. 1 M 58)

IVR82_20067300248NUCB

Auteur de l'illustration (reproduction) : François Fouger

© Archives municipales d'Aix-les-Bains

reproduction soumise à autorisation du titulaire des droits d'exploitation



Vue de l'entrée

Référence du document reproduit :

- [Aix-les-Bains-Savoie. 16049. La Rotonde]. Bron : Ed. J. Cellard, [milieu XXe siècle]. 1 carte
[Aix-les-Bains-Savoie. 16049. La Rotonde]. Bron : Ed. J. Cellard, [milieu XXe siècle]. 1 carte postale ; 9 x 13
cm. (AC Aix-les-Bains. CP 14_33)

IVR82_20067300147NUCB

Auteur de l'illustration (reproduction) : François Fouger

© Archives municipales d'Aix-les-Bains

reproduction soumise à autorisation du titulaire des droits d'exploitation



Vue générale

IVR82_20067300664NUCA

Auteur de l'illustration : François Fouger

© Région Rhône-Alpes, Inventaire général du patrimoine culturel ; © Ville d'Aix-les-Bains
reproduction soumise à autorisation du titulaire des droits d'exploitation



Vue depuis le sud

IVR82_20067300655NUCA

Auteur de l'illustration : François Fouger

© Région Rhône-Alpes, Inventaire général du patrimoine culturel ; © Ville d'Aix-les-Bains
reproduction soumise à autorisation du titulaire des droits d'exploitation