



Rhône-Alpes, Savoie
Aix-les-Bains
Ville basse
13 square Alfred-Boucher

Maison, puis demeure d'architecte, dite Villa des Marronniers, actuellement immeuble, dit Les Marronniers

Références du dossier

Numéro de dossier : IA73002188
Date de l'enquête initiale : 2014
Date(s) de rédaction : 2014
Cadre de l'étude : étude d'inventaire Inventaire de la Ville d'Aix-les-Bains
Degré d'étude : étudié

Désignation

Dénomination : maison, demeure, immeuble
Genre du destinataire : d'architecte
Appellation : Villa des Marronniers, Les Marronniers
Parties constituantes non étudiées : garage

Compléments de localisation

Milieu d'implantation : en ville
Références cadastrales : 1728, 2485 p. ; 1879, C, 1105, 1104 p. ; 2006, CD, 417

Historique

Entre 1884 et 1885, c'est Jules Pin, le père de l'architecte, exploitant du théâtre Guignol établi à proximité, qui fait à l'origine construire une maison à cet emplacement. Implantée sur un délaissé de la ligne de chemin de fer de la compagnie PLM, la maison présente alors un plan proche du carré et compte 28 ouvertures.

Entre 1893 et 1894, l'architecte Sébastien Jean Pin, dit Jules Pin aîné, fait exhausser d'un étage la maison dont il a hérité en 1891. L'édifice compte désormais deux étages et 35 ouvertures. C'est vraisemblablement lors de cette campagne de travaux que l'architecte redessine l'ensemble des façades et fait ajouter une tour d'escalier hors-cœuvre à l'arrière. A la fin des travaux, Jules Pin fait placer une plaque de marbre portant l'inscription Villa des Marronniers.

Les matrices cadastrales mentionnent deux agrandissements successifs en 1896 et 1897 qui renvoient vraisemblablement à la même campagne de travaux, qui porte le nombre d'ouvertures à 37, puis à 40. Ces travaux, achevés en 1897, correspondent à la construction d'une aile à l'est, ne comptant qu'un étage et comportant vraisemblablement une terrasse à l'arrière au niveau du premier étage (cf. AC Aix-les-Bains : Cp 39_007).

Un nouvel agrandissement intervient avant 1911 et porte le nombre d'ouverture totale à 45. Il s'agit sans-doute de la construction d'une aile à l'ouest, en pendant de la première. Ne comptant également qu'un étage et comportant également une terrasse, celle-ci présente, à l'arrière, une avancée formant bow-window qui reprend le plan polygonal de la tour d'escalier.

En 1937, la "villa" de Jules Pin est rachetée par l'hôtelier Charles Guyon qui fait appel à l'architecte Pierre Ramus pour la transformer en immeuble. Divers aménagements et agrandissements sont réalisés afin de créer deux appartements de deux pièces, trois appartements de quatre pièces avec salle de bains et deux appartements de cinq pièces avec salle de bains. Le bâtiment acquiert ainsi sa physionomie actuelle lors de cette dernière campagne de travaux : à l'arrière, les espaces entre les ailes et la tour d'escalier sont fermés pour y aménager des cuisines sur les trois niveaux, les ailes sont entièrement exhaussées jusqu'à la hauteur du corps central et un petit corps est accolé à l'ouest pour créer une entrée indépendante pour l'appartement au rez-de-chaussée de l'aile ouest.

L'année suivante, trois garages sont construits et accolés à la buanderie existante dans la cour, au nord.

Période(s) principale(s) : 4e quart 19e siècle ()
Période(s) secondaire(s) : 4e quart 19e siècle (), 1er quart 20e siècle (), 2e quart 20e siècle ()
Dates : 1884 (daté par source), 1893 (daté par source), 1937 (daté par source)
Auteur(s) de l'oeuvre : Jules (aîné) Pin (architecte, auteur commanditaire, attribution par travaux historiques),
Pierre Ramus (architecte, attribution par source)
Personne(s) liée(s) à l'histoire de l'oeuvre : Jules (aîné) Pin (habitant célèbre, attribution par tradition orale)

Description

L'immeuble, dit Les Marronniers, est implanté entre la voie ferrée et le square Alfred-Boucher. A l'ouest, il est isolé du passage à niveau par un jardin public aménagé sur le terrain de l'ancienne maison de garde-barrière.

Placé en retrait de la rue, le bâtiment est établi à l'arrière de cours-jardins privatives. A l'est, un passage dépendant de l'immeuble voisin, Le Select, donne accès à une cour commune comportant des garages accolés à l'ancienne buanderie.

L'immeuble actuel, fruit de surélévations et d'agrandissements successifs, compte au moins quatre corps de bâtiments. Il se compose ainsi d'un corps principal et central de plan proche du carré auquel est adossée une tour d'escalier hors-œuvre de plan polygonal. Centrée sur l'élévation postérieure, cette tour abrite un escalier tournant à retours avec jour en charpente. Suite aux agrandissements de 1937, cette tour n'apparaît, aujourd'hui, plus que demi-hors-œuvre. Le corps principal est en-outré flanqué à l'est et à l'ouest de deux ailes légèrement en retrait de la façade sur rue de celui-ci. L'aile ouest présente, à l'arrière, une avancée à pans coupés qui fait écho à la forme de la tour d'escalier. L'ensemble compte un sous-sol, un rez-de-chaussée, deux étages carrés et un étage de comble ou comble à surcroît pour les ailes.

La façade principale du corps central orientée au sud concentre l'essentiel du décor. Elle présente une composition en cinq travées organisée autour d'une travée centrale mise en valeur par une légère saillie. Ornée d'un bossage en table sur toute sa hauteur, celle-ci est en-outré amortie par une lucarne-pignon à fronton cintrée à modillons présentant, en adoucissement, des ailerons à volutes. Le devant de cette lucarne est flanqué de chaque côté d'un pilastre cannelé reposant sur un morceau d'entablement supporté par une console à volute supérieure et gouttes.

Les ailes, sur la hauteur du rez-de-chaussée et du 1er étage correspondant aux niveaux antérieurs aux surélévations de 1937, présentent également quelques éléments de décor : des chaines d'angle à bossage en table à l'ouest et formant pilastre à l'est, des balcons sur consoles à volutes reposant sur des pilastres avec, pour l'aile est, un décor plus raffiné inspiré de l'ordre corinthien.

Il faut enfin noter la présence d'un reliquat d'élément décoratif en céramique : une fleur de nénuphar en relief sous le balcon est.

Éléments descriptifs

Matériau(x) du gros-œuvre, mise en oeuvre et revêtement : pierre, moellon, enduit ; béton, béton aggloméré, enduit (?)

Matériau(x) de couverture : tuile mécanique

Plan : plan symétrique

Étage(s) ou vaisseau(x) : sous-sol, rez-de-chaussée, 2 étages carrés, 1 étage de comble, comble à surcroît

Élévations extérieures : élévation à travées

Type(s) de couverture : toit à longs pans, demi-croupe ; appentis ; toit polygonal, noue

Escaliers : escalier demi-hors-œuvre : escalier tournant à retours avec jour, en charpente

Typologies et état de conservation

État de conservation : remanié

Décor

Techniques : maçonnerie (étudié), sculpture (étudié), fonderie

Représentations : ornement architectural, agrafe, fronton, pilastre, ordre corinthien, ornement végétal, enroulement

Précision sur les représentations :

Un décor élaboré d'ornement architectural est déployé sur l'élévation sud du corps central ; l'essentiel est réalisé en ciment moulé mais une partie semble être réalisé en pierre sculptée comme vraisemblablement divers éléments de la lucarne-pignon à fronton cintrée.

Les garde-corps, visiblement en fonte, des parties antérieures aux agrandissements de 1937 présentent un riche décor mêlant enroulement et ornement végétal.

Statut, intérêt et protection

PLU 2007 : étoile creuse (bâti intéressant : démolition soumise à permis de démolir)

Statut de la propriété : propriété d'une personne privée

Références documentaires

Documents d'archive

- **AC Aix-les-Bains. 1 O 180, n° 38. 1884. Autorisation de voirie, maison Pin J.**
AC Aix-les-Bains. 1 O 180, n° 38. **Autorisation de voirie accordée à M. Pin J. pour construire une maison d'habitation côté couchant de son terrain**, 14 mars 1884
AC Aix-les-Bains : 1 O 180, n° 38
- **AC Aix-les-Bains. 1 O 192, n° 13. 1893. Autorisation de voirie, prise d'eau Pin J. par Dunoyer et Cie**
AC Aix-les-Bains. 1 O 192, n° 13. **Autorisation de voirie accordée à Mrs Dunoyer et Cie pour pratiquer une tranchée, Place du Gigot, où ils ont besoin de faire une prise d'eau alimentant l'immeuble de M. J. Pin aîné**, 25 février 1893
AC Aix-les-Bains : 1 O 192, n° 13
- **AC Aix-les-Bains. 1 O 193, n° 195. 1894. Autorisation de voirie, dénomination Villa des Marronniers par J. Pin aîné**
AC Aix-les-Bains. 1 O 193, n° 195. **Autorisation de voirie accordée à Mr J. Pin aîné, architecte pour placer une plaque de marbre portant l'inscription Villa des Marronniers, dénomination qu'il désire attribuer à son immeuble**, 28 novembre 1894
AC Aix-les-Bains : 1 O 193, n° 195
- **AC Aix-les-Bains. 1 O 257, n° 1468. 1937. Autorisation de bâtir, travaux Charles Guyon**
AC Aix-les-Bains. 1 O 257, n° 1468. **Autorisation de bâtir accordée à M. Charles Guyon pour faire des travaux d'aménagement et de réfection dans sa villa Les Marronniers**, 24 décembre 1937
AC Aix-les-Bains : 1 O 257, n° 1468
- **AC Aix-les-Bains. 1 O 258, n° 1520. 1938. Autorisation de bâtir, garages Guyon Ch.**
AC Aix-les-Bains. 1 O 258, n° 1520. **Autorisation de bâtir accordée à M. Guyon Ch. propriétaire pour faire construire un local à usage de garages particuliers**, 24 juin 1938
AC Aix-les-Bains : 1 O 258, n° 1520
- **AC Aix-les-Bains. 1 O 260, n° 73. 1939. Autorisation de voirie, entrée charretière Guyon**
AC Aix-les-Bains. 1 O 260, n° 73. **Autorisation de voirie accordée à M. Guyon pour faire établir une entrée charretière devant son immeuble square A. Boucher**, 28 mars 1939
AC Aix-les-Bains : 1 O 260, n° 73

Documents figurés

- **AC Aix-les-Bains. 1 O 257, n° 1468. 1937. Nouvel aménagement, présentation Les Marronniers. Nouvel aménagement.** [Feuille de présentation] / Pierre Ramus, architecte. Aix-les-Bains, décembre 1937. 1 tirage de plan ; 21 x 27,5 cm. (AC Aix-les-Bains : 1 O 257, n° 1468) [Non reproduit]
AC Aix-les-Bains : 1 O 257, n° 1468
- **AC Aix-les-Bains. 1 O 257, n° 1468. 1937. Nouvel aménagement, plan sous-sol Les Marronniers. Nouvel aménagement. Plan du sous-sol** / Pierre Ramus, architecte. Aix-les-Bains, décembre 1937. Ech. 1 : 100. 1 tirage de plan ; 21 x 27,5 cm. (AC Aix-les-Bains : 1 O 257, n° 1468)
AC Aix-les-Bains : 1 O 257, n° 1468
- **AC Aix-les-Bains. 1 O 257, n° 1468. 1937. Nouvel aménagement, plan rez-de-chaussée Les Marronniers. Nouvel aménagement. Plan du rez-de-chaussée** / Pierre Ramus, architecte. Aix-les-Bains, décembre 1937. Ech. 1 : 100. 1 tirage de plan ; 21 x 27,5 cm. (AC Aix-les-Bains : 1 O 257, n° 1468)
AC Aix-les-Bains : 1 O 257, n° 1468

- **AC Aix-les-Bains. 1 O 257, n° 1468. 1937. Nouvel aménagement, plan 1er étage Les Marronniers. Nouvel aménagement. Plan du premier étage.** [2e étage identique ?] / Pierre Ramus, architecte. Aix-les-Bains, décembre 1937. Ech. 1 : 100. 1 tirage de plan ; 21 x 27,5 cm. (AC Aix-les-Bains : 1 O 257, n° 1468)
AC Aix-les-Bains : 1 O 257, n° 1468
- **AC Aix-les-Bains. 1 O 258, n° 1520. 1938. Garages, plan d'emplacement Plan d'emplacement.** [Plan masse] / Pierre Ramus, architecte. Aix-les-Bains, 31 mai 1938. Ech. 1 : 500. 1 tirage de plan réhaussé ; 21 x 27 cm. (AC Aix-les-Bains : 1 O 258, n° 1520)
AC Aix-les-Bains : 1 O 258, n° 1520
- **AC Aix-les-Bains. 1 O 258, n° 1520. 1938. Garages, plan, façade et coupe Les Marronniers. Mr et Mme Guyon, propriétaires. Construction de garages particuliers** / Pierre Ramus, architecte. Aix-les-Bains, 31 mai 1938. Ech. 1 : 50. 1 tirage de plan ; 41 x 58,5 cm. (AC Aix-les-Bains : 1 O 258, n° 1520)
AC Aix-les-Bains : 1 O 258, n° 1520
- **AC Aix-les-Bains. 12 Fi 36_260. [vers 1910]. Villa des Marronniers et maison Pin, puis garage Perrel, fotogr.**
[La villa des Marronniers à gauche et la maison Pin, puis garage Perrel à droite] / S.n. Aix-les-Bains, [vers 1910]. 1 fotogr. : n. et b. ; 18 x 24 cm [détail]. (AC Aix-les-Bains : 12 Fi 36_260)
AC Aix-les-Bains : 12 Fi 36_260
- **AC Aix-les-Bains. Cp 39_007. [Vers 1920]. La Villa des Marronniers et son jardin**
[La Villa des Marronniers et son jardin. Au verso, correspondance de Jules Pin à son frère Adrien, 14 août 1924] / Aix-les-Bains : [Jules Pin], [vers 1920]. 1 carte postale : n. et b. ; 14 x 9 cm. (AC Aix-les-Bains : cp 39_007)
AC Aix-les-Bains : Cp 39_007
- **AC Aix-les-Bains. 11 Fi 1469. [Vers 1920]. Jules Pin aîné dans son cabinet de travail**
[L'architecte Jules Pin aîné dans son cabinet de travail] / S.n. Aix-les-Bains, [vers 1920]. 1 fotogr. : n. et b. ; 10 x 15 cm. (AC Aix-les-Bains : 11 Fi 1469)
AC Aix-les-Bains : 11 Fi 1469

Annexe 1

ANNEXE 1 Liste des propriétaires

ANNEXE 1

Liste des propriétaires

Avant 1862 : Domenget Gaspard (2485 p. : pré)

1862 : L'Etat par l'administration des Ponts et Chaussées (2485 p. : pré)

1867 : PLM, la compagnie de chemin de fer, à Paris (2485 p. : pré)

1869 : Véro Martin, employé du chemin de fer (2485 p. : pré)

1873 : Pin Jules, cafetier (jardin, puis maison)

1891 : Pin Sébastien Jean, dit Jules, architecte

1937 : Guyon Charles, hôtelier

1943 : Guyon Charles, Brun Louis, fils de Georges, photographe, Julie Bigot, veuve de Georges Billiard, l'épouse de Joseph Milliand et Champion Jeanne, veuve d'Eugène Quétrand

1946 : Guyon Charles, Brun Louis, Julie Bigot, veuve Billiard, Mme Milliand, Champion Jeanne, veuve Quétrand et Antide Benoît, pharmacien, à Lannoy (Nord)

1953 : Guyon Charles, Brun Louis, Burnat Yvonne, secrétaire, Mme Milliand, Champion Jeanne, veuve Quétrand et Antide Benoît

1957 : la veuve et les héritiers de Charles Guyon, Brun Louis, Burnat Yvonne, Mme Milliand, Champion Jeanne, veuve Quétrand et Antide Benoît

1959 : la veuve et les héritiers de Charles Guyon, Brun Louis, Burnat Yvonne, Champion Jeanne, veuve Quétand et Antide Benoît

2004 : immeuble en copropriété (CD 417), Guyon Françoise (CD 414, cour-jardin), Quétand Maurice (CD 415-416, cours-jardins)

Données complémentaires

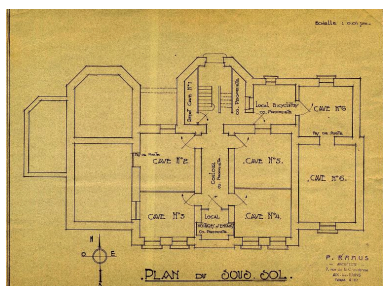
F-EBE-Collectifs-Aix-les-Bains

Formulaire de données complémentaires architecture des dossiers collectifs de l'aire d'étude de la ville d'Aix-les-Bains (Immeuble ; Maison ; Hôtel de voyageurs)

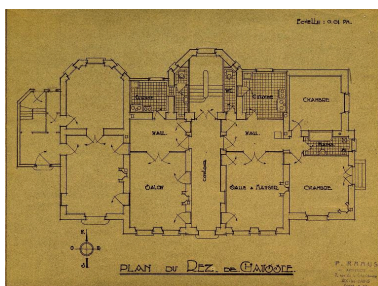
Position	sur cour
Mitoyen	non
Alignement	Non
Nombre de façades sur rue	1
Nombre de corps de bâtiments	4
Type de clôture	muret surmonté d'une grille
Villégiature	Non
Situation de la porte d'entrée	centrée
Passage	non
Nombre d'étages	2
Nombre de travées	7
Balcon	Oui
Balcon filant	Non
Loggia	Non
Balcon-loggia	Non
Décrochement de façade	Oui
Matériaux du gros-oeuvre	pierre
Matériaux des garde-corps	fonte
Forme du toit	toit à 2 versants
Liaison mur-toit	avant-toit fermé
Cour	cour-jardin
Puits de lumière	Non
Sas	Non
Loge de concierge	non
Garage	Non
Décor de façade	élaboré
Traitement des angles d'îlots	élémentaire
Nombre d'escaliers	1
Escalier 1: emplacement	demi-hors-oeuvre

Escalier 1: forme	tournant à retours avec jour
Escalier 1: situation	à l'arrière
Escalier 1: 1ère volée décalée	Non
Escalier 1: tour d'escalier	Oui
Escalier 1: matériaux	bois
Escalier en pendant	Non
Immeuble faisant parti d'un ensemble	Non
Cour commune	Oui
Entrée commune	Non
Escalier commun	Non
Façades en rapport	Non
Traboule	Non
Distribution des logements	par palier de l'escalier
Datation principale	4e quart 19e siècle
Datation secondaire	4e quart 19e siècle
Datation tertiaire	2e quart 20e siècle
Modifications 1	reconstruction de la façade
Modifications 2	agrandissement
Phase	sélectionné

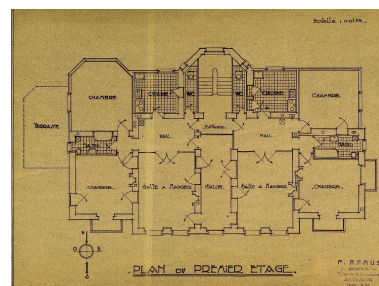
Illustrations



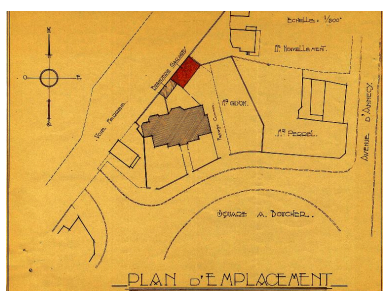
Transformation en immeuble :
 plan du sous-sol, 1937
 Repro. Denys Harreau
 IVR84_20177300278NUCB



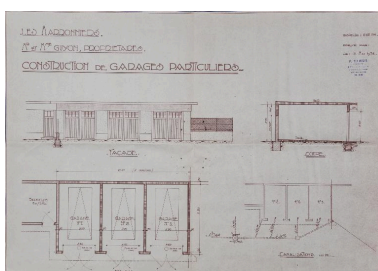
Transformation en immeuble :
 plan du rdc, 1937
 Repro. Denys Harreau
 IVR84_20177300279NUCB



Transformation en immeuble :
 plan du 1er étage, 1937
 Repro. Denys Harreau
 IVR84_20177300280NUCB



Garages particuliers :
 plan de situation, 1938



Garages particuliers : plan,
 façade et coupe, 1938



La Villa des Marronniers à
 gauche et la maison Pin, puis
 garage Perrel à droite, vers 1910

Repro. Denys Harreau
IVR84_20177300277NUCB



Jules Pin aîné dans son
cabinet de travail, vers 1920
Repro. Denys Harreau
IVR82_20157301059NUCB

Repro. Denys Harreau
IVR82_20157300460NUCB



La Villa des Marronniers
et son jardin, vers 1920
Repro. Denys Harreau
IVR82_20157301060NUCB

Repro. Philippe Gras
IVR84_20177300591NUCB



Vue d'ensemble prise
depuis le sud-ouest
Phot. Denys Harreau
IVR82_20147301123NUCA



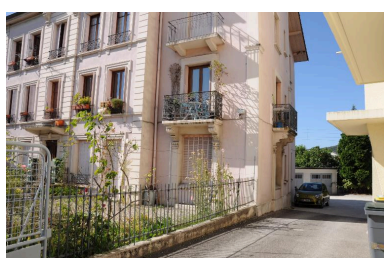
Elévation principale orientée au sud
Phot. Denys Harreau
IVR82_20147301124NUCA



Vue de trois-quart depuis le sud-est
Phot. Denys Harreau
IVR82_20147301133NUCA



Vue de trois-quart
depuis le nord-ouest
Phot. Denys Harreau
IVR82_20147301134NUCA



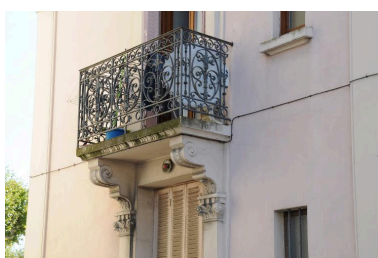
Cours-jardins à l'avant et voie
d'accès à la cour et garages à l'arrière
Phot. Denys Harreau
IVR82_20147301129NUCA



Elévation postérieure
Phot. Denys Harreau
IVR82_20147301130NUCA



Lucarne-pignon à fronton cintré
Phot. Denys Harreau
IVR82_20147301125NUCA

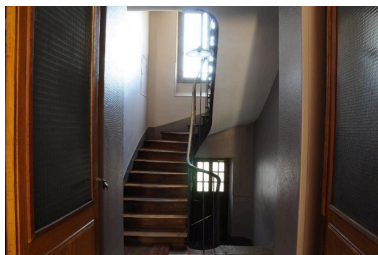


Détail sur le balcon et le garde-corps au 1er étage de l'aile ouest
Phot. Denys Harreau
IVR82_20147301128NUCA



Le hall d'entrée
Phot. Denys Harreau
IVR82_20147301127NUCA

Détail sur le balcon et ses consoles, élévation orientale de l'aile est
Phot. Denys Harreau
IVR82_20147301131NUCA



La cage d'escalier de la tour demi-hors-oeuvre
Phot. Denys Harreau
IVR82_20147301126NUCA

Décor en céramique en forme de nénuphar, sous le balcon de l'élévation orientale
Phot. Denys Harreau
IVR82_20147301132NUCA

Dossiers liés

Dossiers de synthèse :

Généralités (IA73001081) Rhône-Alpes, Savoie, Aix-les-Bains

Immeubles (IA73001097) Aix-les-Bains

Oeuvre(s) contenue(s) :

Oeuvre(s) en rapport :

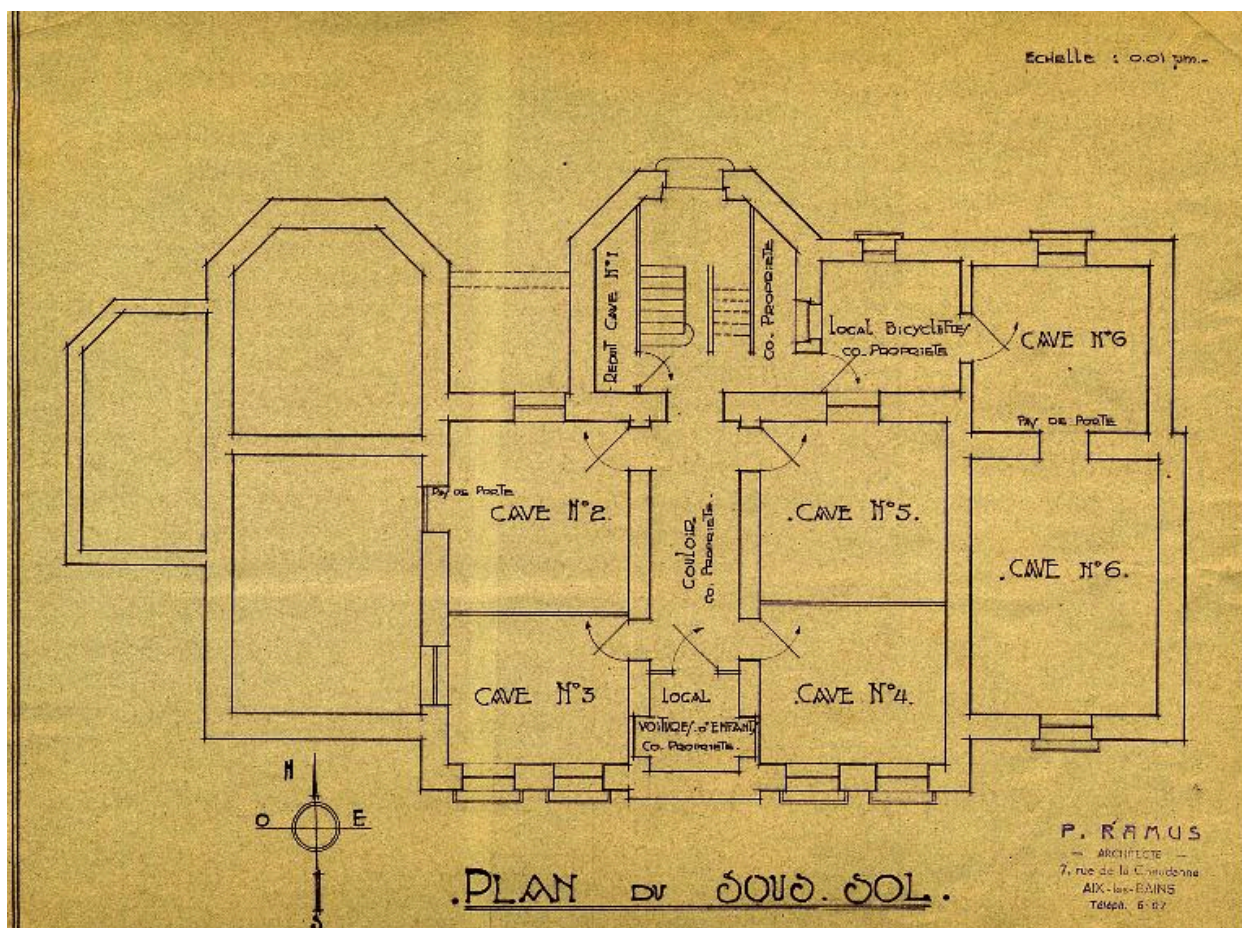
Promenade du Gigot, puis square du Gigot, puis square Alfred Boucher (IA73001140) Rhône-Alpes, Savoie, Aix-les-Bains, Ville basse

Secteur urbain, Ville basse (IA73001161) Aix-les-Bains, Ville basse

Maison et café, dit Maison Pin, Café Lyonnais et Théâtre de Guignol de Lyon, puis café-concert Brasserie Lyonnaise, puis Concert des Ambassadeurs, puis Casino des Ambassadeurs, puis garage de réparation automobile, dit Garage Garin, puis Garage Perrel, actuellement garage de réparation automobile et immeuble, dit Garage Perrel et immeuble Le Floride (IA73002391) Rhône-Alpes, Savoie, Aix-les-Bains, Ville basse, 11 square Alfred-Boucher, 1 avenue d'Annecy

Auteur(s) du dossier : Philippe Gras, Elsa Belle

Copyright(s) : © Région Rhône-Alpes, Inventaire général du patrimoine culturel ; © Ville d'Aix-les-Bains



Transformation en immeuble : plan du sous-sol, 1937

Référence du document reproduit :

- **AC Aix-les-Bains. 1 O 257, n° 1468. 1937. Nouvel aménagement, plan sous-sol**
Les Marronniers. Nouvel aménagement. Plan du sous-sol / Pierre Ramus, architecte. Aix-les-Bains, décembre 1937. Ech. 1 : 100. 1 tirage de plan ; 21 x 27,5 cm. (AC Aix-les-Bains : 1 O 257, n° 1468)
AC Aix-les-Bains : 1 O 257, n° 1468

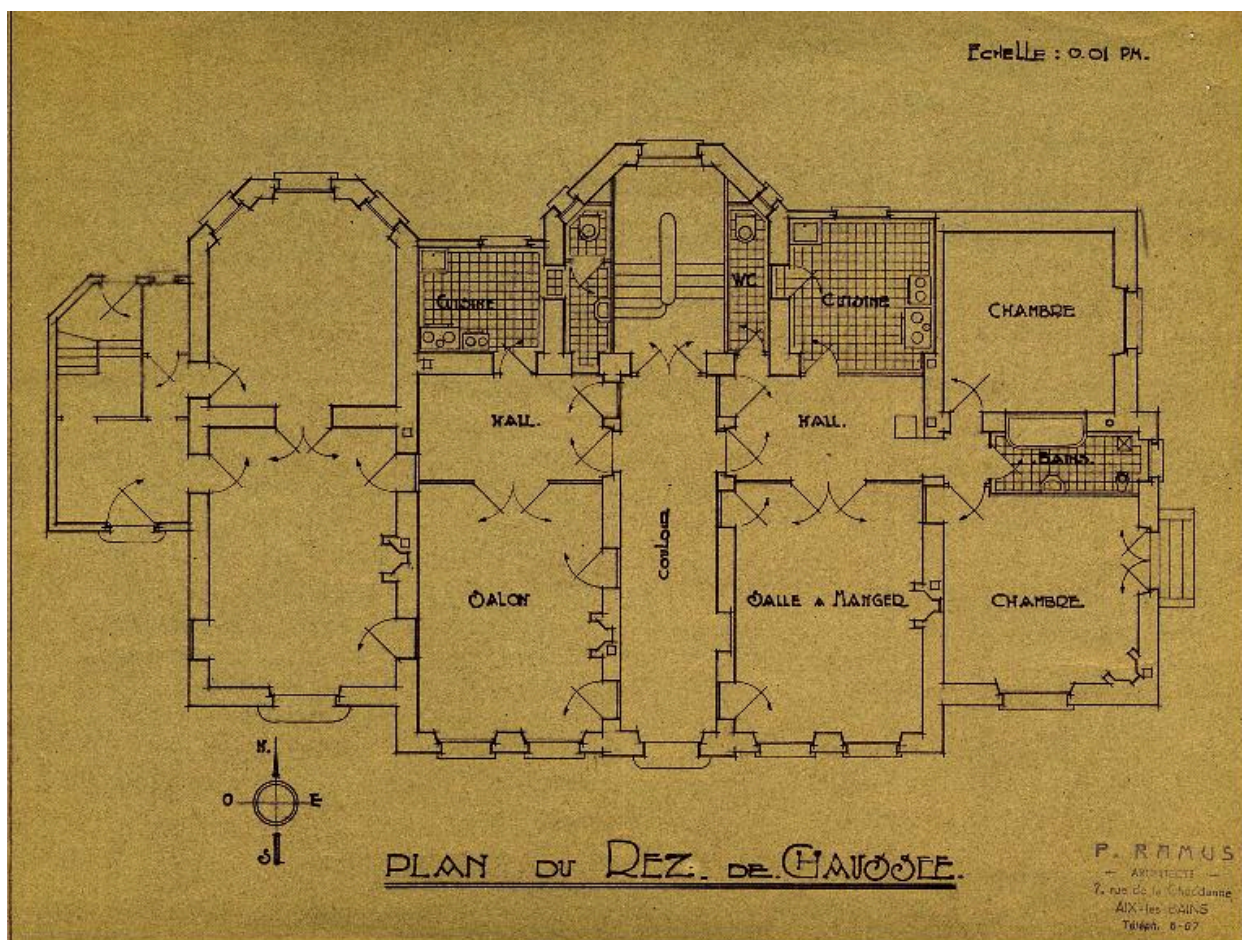
IVR84_20177300278NUCB

Auteur de l'illustration (reproduction) : Denys Harreau

Date de prise de vue : 2017

© Archives municipales d'Aix-les-Bains

reproduction soumise à autorisation du titulaire des droits d'exploitation



Transformation en immeuble : plan du rdc, 1937

Référence du document reproduit :

- **AC Aix-les-Bains. 1 O 257, n° 1468. 1937. Nouvel aménagement, plan rez-de-chaussée Les Marronniers. Nouvel aménagement. Plan du rez-de-chaussée / Pierre Ramus, architecte. Aix-les-Bains, décembre 1937. Ech. 1 : 100. 1 tirage de plan ; 21 x 27,5 cm. (AC Aix-les-Bains : 1 O 257, n° 1468) AC Aix-les-Bains : 1 O 257, n° 1468**

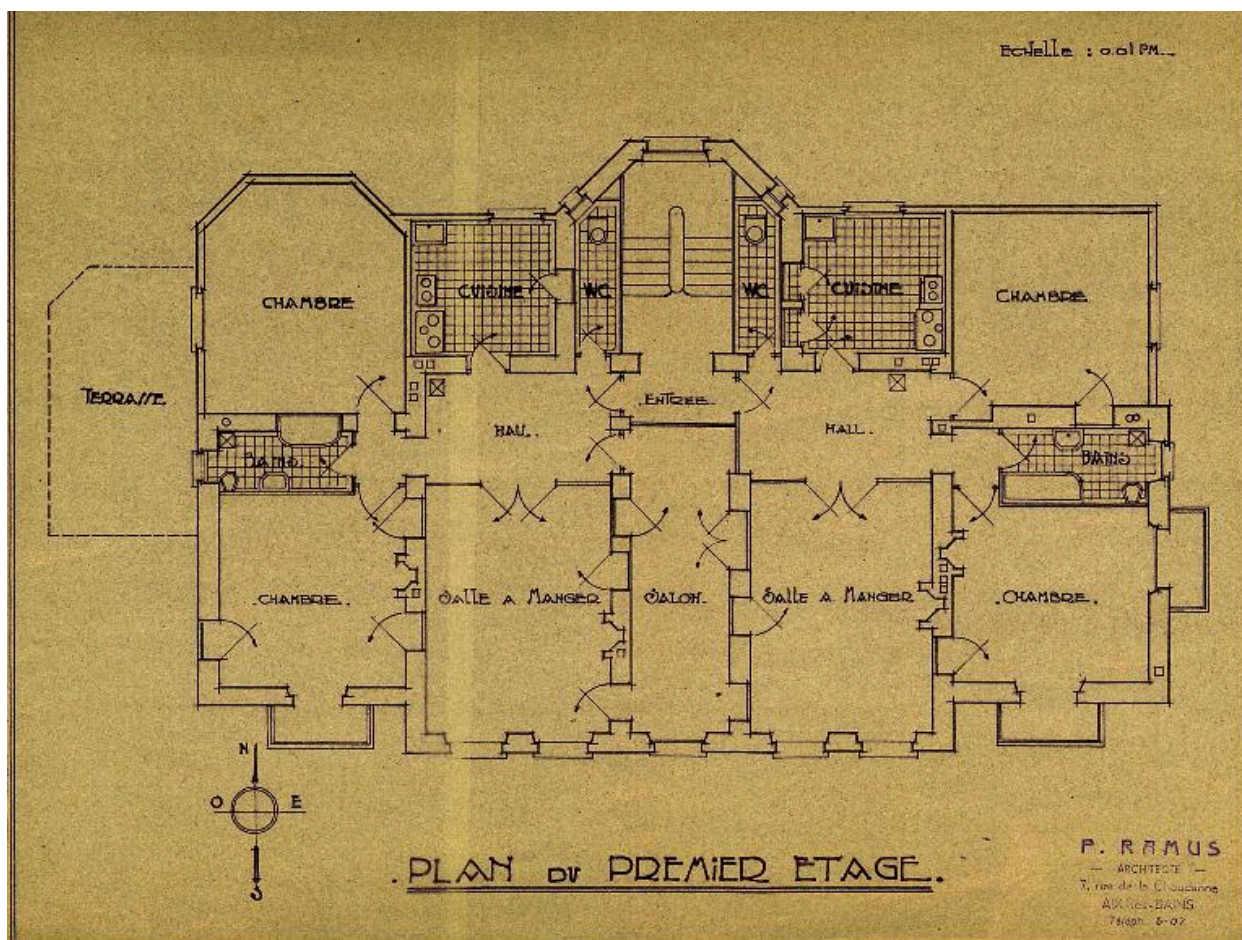
IVR84_20177300279NUCB

Auteur de l'illustration (reproduction) : Denys Harreau

Date de prise de vue : 2017

© Archives municipales d'Aix-les-Bains

reproduction soumise à autorisation du titulaire des droits d'exploitation



Transformation en immeuble : plan du 1er étage, 1937

Référence du document reproduit :

- **AC Aix-les-Bains. 1 O 257, n° 1468. 1937. Nouvel aménagement, plan 1er étage**
Les Marronniers. Nouvel aménagement. Plan du premier étage. [2e étage identique ?] / Pierre Ramus, architecte. Aix-les-Bains, décembre 1937. Ech. 1 : 100. 1 tirage de plan ; 21 x 27,5 cm. (AC Aix-les-Bains : 1 O 257, n° 1468)
AC Aix-les-Bains : 1 O 257, n° 1468

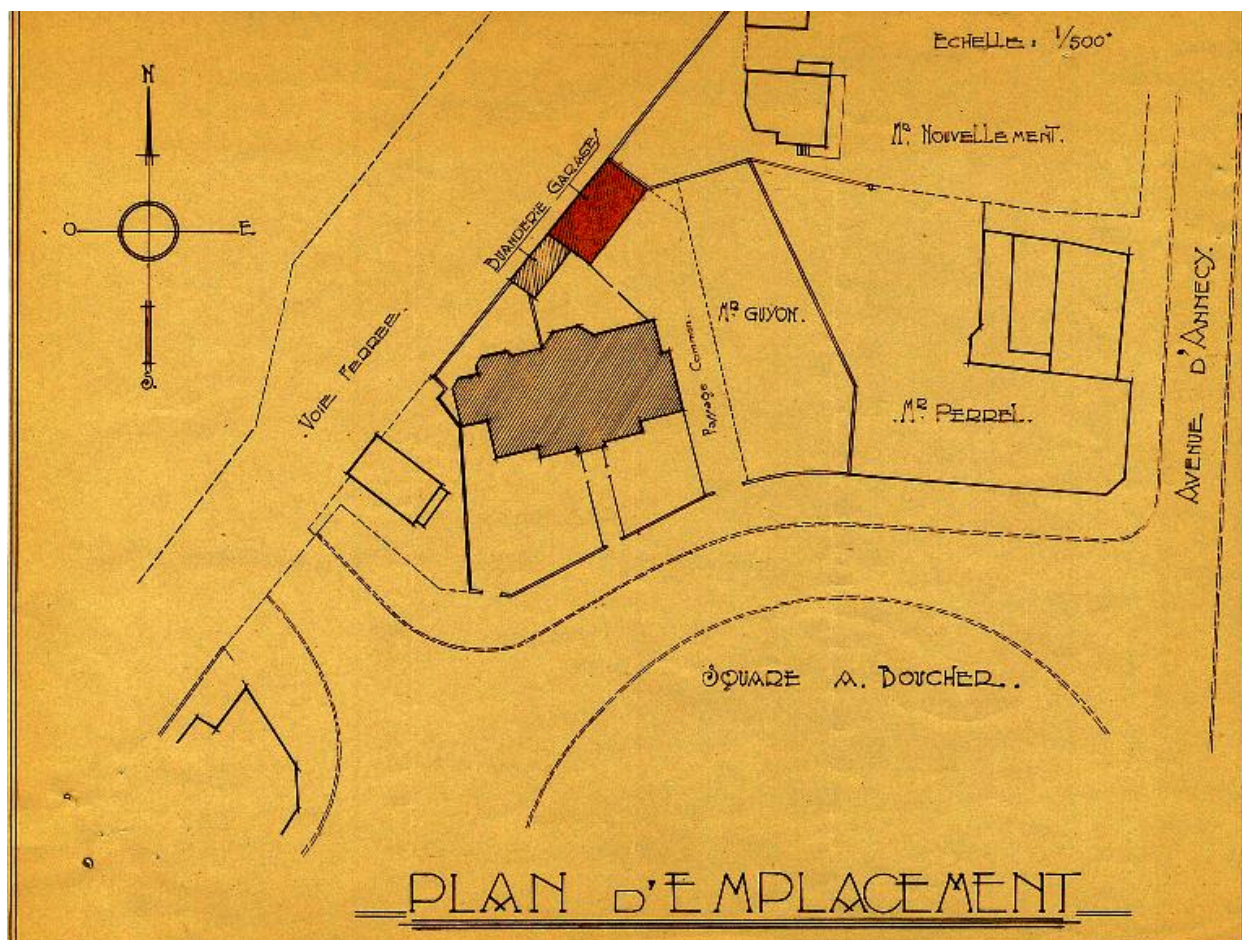
IVR84_20177300280NUCB

Auteur de l'illustration (reproduction) : Denys Harreau

Date de prise de vue : 2017

© Archives municipales d'Aix-les-Bains

reproduction soumise à autorisation du titulaire des droits d'exploitation



Garages particuliers : plan de situation, 1938

Référence du document reproduit :

- **AC Aix-les-Bains. 1 O 258, n° 1520. 1938. Garages, plan d'emplacement**
Plan d'emplacement. [Plan masse] / Pierre Ramus, architecte. Aix-les-Bains, 31 mai 1938. Ech. 1 : 500. 1 tirage de plan réhaussé ; 21 x 27 cm. (AC Aix-les-Bains : 1 O 258, n° 1520)
AC Aix-les-Bains : 1 O 258, n° 1520

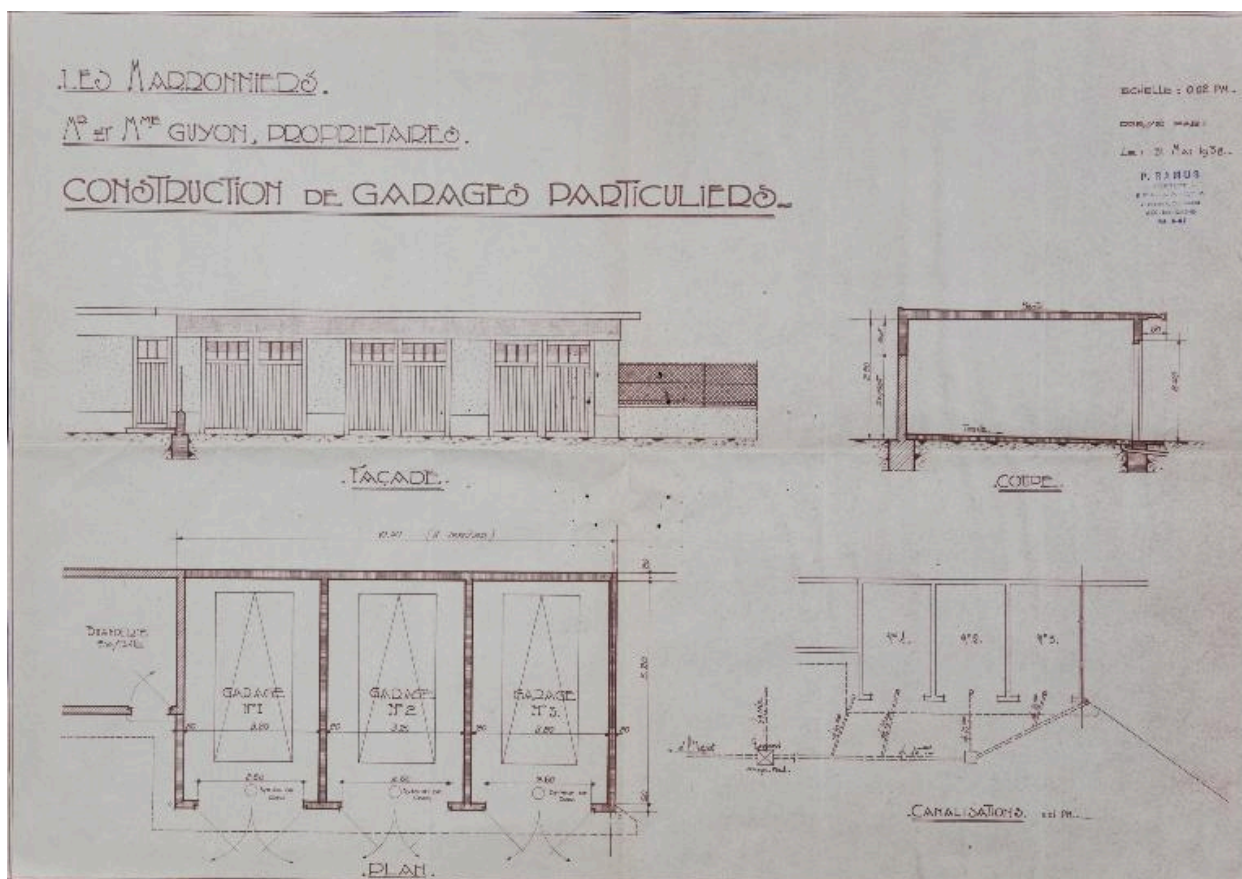
IVR84_20177300277NUCB

Auteur de l'illustration (reproduction) : Denys Harreau

Date de prise de vue : 2017

© Archives municipales d'Aix-les-Bains

reproduction soumise à autorisation du titulaire des droits d'exploitation



Garages particuliers : plan, façade et coupe, 1938

Référence du document reproduit :

- **AC Aix-les-Bains. 1 O 258, n° 1520. 1938. Garages, plan, façade et coupe**
Les Marronniers. Mr et Mme Guyon, propriétaires. Construction de garages particuliers / Pierre Ramus,
architecte. Aix-les-Bains, 31 mai 1938. Ech. 1 : 50. 1 tirage de plan ; 41 x 58,5 cm. (AC Aix-les-Bains : 1 O
258, n° 1520)
AC Aix-les-Bains : 1 O 258, n° 1520

IVR82_20157300460NUCB

Auteur de l'illustration (reproduction) : Denys Harreau

Date de prise de vue : 2015

© Archives municipales d'Aix-les-Bains

reproduction soumise à autorisation du titulaire des droits d'exploitation



La Villa des Marronniers à gauche et la maison Pin, puis garage Perrel à droite, vers 1910

Référence du document reproduit :

- **AC Aix-les-Bains. 12 Fi 36_260. [vers 1910]. Villa des Marronniers et maison Pin, puis garage Perrel, fotogr.**
[La villa des Marronniers à gauche et la maison Pin, puis garage Perrel à droite] / S.n. Aix-les-Bains, [vers 1910]. 1 fotogr. : n. et b. ; 18 x 24 cm [détail]. (AC Aix-les-Bains : 12 Fi 36_260)
AC Aix-les-Bains : 12 Fi 36_260

IVR84_20177300591NUCB

Auteur de l'illustration (reproduction) : Philippe Gras

Date de prise de vue : 2023

© Archives municipales d'Aix-les-Bains

reproduction soumise à autorisation du titulaire des droits d'exploitation



Jules Pin aîné dans son cabinet de travail, vers 1920

Référence du document reproduit :

- **AC Aix-les-Bains. 11 Fi 1469. [Vers 1920]. Jules Pin aîné dans son cabinet de travail**
[L'architecte Jules Pin aîné dans son cabinet de travail] / S.n. Aix-les-Bains, [vers 1920]. 1 fotogr. : n. et b. ;
10 x 15 cm. (AC Aix-les-Bains : 11 Fi 1469)
AC Aix-les-Bains : 11 Fi 1469

IVR82_20157301059NUCB

Auteur de l'illustration (reproduction) : Denys Harreau

Date de prise de vue : 2015

© Archives municipales d'Aix-les-Bains

reproduction soumise à autorisation du titulaire des droits d'exploitation



La Villa des Marronniers et son jardin, vers 1920

Référence du document reproduit :

- **AC Aix-les-Bains. Cp 39_007. [Vers 1920]. La Villa des Marronniers et son jardin**
[La Villa des Marronniers et son jardin. Au verso, correspondance de Jules Pin à son frère Adrien, 14 août 1924] / Aix-les-Bains : [Jules Pin], [vers 1920]. 1 carte postale : n. et b. ; 14 x 9 cm. (AC Aix-les-Bains : cp 39_007)
AC Aix-les-Bains : Cp 39_007

IVR82_20157301060NUCB

Auteur de l'illustration (reproduction) : Denys Harreau

Date de prise de vue : 2015

© Archives municipales d'Aix-les-Bains

reproduction soumise à autorisation du titulaire des droits d'exploitation



Vue d'ensemble prise depuis le sud-ouest

IVR82_20147301123NUCA

Auteur de l'illustration : Denys Harreau

Date de prise de vue : 2014

© Région Rhône-Alpes, Inventaire général du patrimoine culturel ; © Ville d'Aix-les-Bains
reproduction soumise à autorisation du titulaire des droits d'exploitation



Elévation principale orientée au sud

IVR82_20147301124NUCA

Auteur de l'illustration : Denys Harreau

Date de prise de vue : 2014

© Région Rhône-Alpes, Inventaire général du patrimoine culturel ; © Ville d'Aix-les-Bains
reproduction soumise à autorisation du titulaire des droits d'exploitation



Vue de trois-quart depuis le sud-est

IVR82_20147301133NUCA

Auteur de l'illustration : Denys Harreau

Date de prise de vue : 2014

© Région Rhône-Alpes, Inventaire général du patrimoine culturel ; © Ville d'Aix-les-Bains
reproduction soumise à autorisation du titulaire des droits d'exploitation



Vue de trois-quart depuis le nord-ouest

IVR82_20147301134NUCA

Auteur de l'illustration : Denys Harreau

Date de prise de vue : 2014

© Région Rhône-Alpes, Inventaire général du patrimoine culturel ; © Ville d'Aix-les-Bains
reproduction soumise à autorisation du titulaire des droits d'exploitation



Cours-jardins à l'avant et voie d'accès à la cour et garages à l'arrière

IVR82_20147301129NUCA

Auteur de l'illustration : Denys Harreau

Date de prise de vue : 2014

© Région Rhône-Alpes, Inventaire général du patrimoine culturel ; © Ville d'Aix-les-Bains
reproduction soumise à autorisation du titulaire des droits d'exploitation



Elévation postérieure

IVR82_20147301130NUCA

Auteur de l'illustration : Denys Harreau

Date de prise de vue : 2014

© Région Rhône-Alpes, Inventaire général du patrimoine culturel ; © Ville d'Aix-les-Bains
reproduction soumise à autorisation du titulaire des droits d'exploitation



Lucarne-pignon à fronton cintré

IVR82_20147301125NUCA

Auteur de l'illustration : Denys Harreau

Date de prise de vue : 2014

© Région Rhône-Alpes, Inventaire général du patrimoine culturel ; © Ville d'Aix-les-Bains
reproduction soumise à autorisation du titulaire des droits d'exploitation



Détail sur le balcon et le garde-corps au 1er étage de l'aile ouest

IVR82_20147301128NUCA

Auteur de l'illustration : Denys Harreau

Date de prise de vue : 2014

© Région Rhône-Alpes, Inventaire général du patrimoine culturel ; © Ville d'Aix-les-Bains
reproduction soumise à autorisation du titulaire des droits d'exploitation



Détail sur le balcon et ses consoles, élévation orientale de l'aile est

IVR82_20147301131NUCA

Auteur de l'illustration : Denys Harreau

Date de prise de vue : 2014

© Région Rhône-Alpes, Inventaire général du patrimoine culturel ; © Ville d'Aix-les-Bains
reproduction soumise à autorisation du titulaire des droits d'exploitation



Décor en céramique en forme de nénuphar, sous le balcon de l'élévation orientale

IVR82_20147301132NUCA

Auteur de l'illustration : Denys Harreau

Date de prise de vue : 2014

© Région Rhône-Alpes, Inventaire général du patrimoine culturel ; © Ville d'Aix-les-Bains
reproduction soumise à autorisation du titulaire des droits d'exploitation



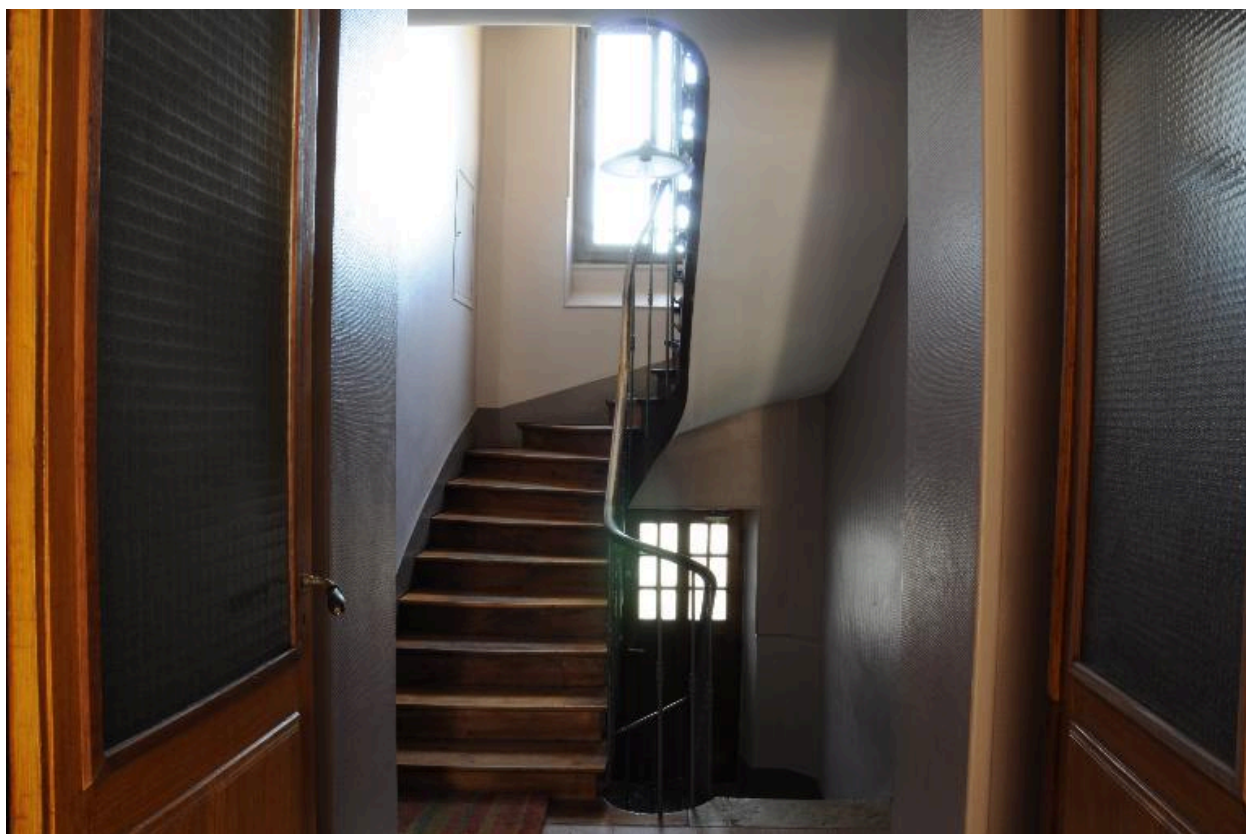
Le hall d'entrée

IVR82_20147301127NUCA

Auteur de l'illustration : Denys Harreau

Date de prise de vue : 2014

© Région Rhône-Alpes, Inventaire général du patrimoine culturel ; © Ville d'Aix-les-Bains
reproduction soumise à autorisation du titulaire des droits d'exploitation



La cage d'escalier de la tour demi-hors-oeuvre

IVR82_20147301126NUCA

Auteur de l'illustration : Denys Harreau

Date de prise de vue : 2014

© Région Rhône-Alpes, Inventaire général du patrimoine culturel ; © Ville d'Aix-les-Bains
reproduction soumise à autorisation du titulaire des droits d'exploitation