



Auvergne, Cantal
Lacapelle-Viescamp

Viaduc de Viescamp

Références du dossier

Numéro de dossier : IA15000409
Date de l'enquête initiale : 2015
Date(s) de rédaction : 2015
Cadre de l'étude : enquête thématique régionale ferroviaire et villégiature
Degré d'étude : repéré

Désignation

Dénomination : viaduc

Compléments de localisation

Milieu d'implantation : isolé
Références cadastrales :

Historique

Le viaduc de Viescamp a été réalisé lors des travaux de construction de la ligne Viescamp - Laroquebrou, ouverte en 1891 mais dont le projet date de 1882.
Période(s) principale(s) : 4e quart 19e siècle

Description

Le viaduc de Viescamp est un viaduc courbe, réalisé en pierre, qui franchit la rivière de l'Authre. Il comporte 5 arches en plein cintre de 16 m d'ouverture chacune. Il mesure 34 m de haut et sa longueur est de 80 m, avec une courbure de 362 m de rayon.

Éléments descriptifs

Matériau(x) du gros-oeuvre, mise en oeuvre et revêtement : pierre, maçonnerie

Présentation

Le viaduc de Viescamp franchit le ruisseau de l'Authre.

Références documentaires

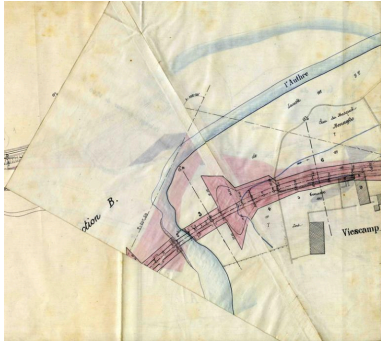
Documents d'archive

- **Ligne Aurillac - Saint-Denis-lès-Martel**
Ligne Aurillac - Saint-Denis-lès-Martel, enquêtes parcellaires, profils en long, etc. 1882-1890.
AD Cantal : 5 S 49

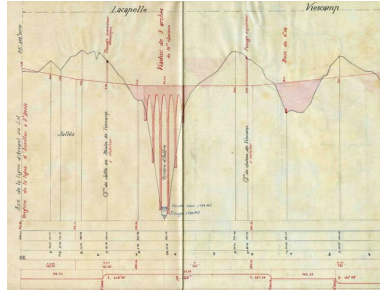
Liens web

- Archives départementales du Cantal. Lieu de conservation du profil et du plan de la ligne Saint-Denis-près-Martel - Lacapelle-Viescamp. : <http://archives.cantal.fr/>

Illustrations



Ligne Bergerac - Viescamp, extrait du plan parcellaire au 1/1 000 (en vue de l'expropriation), au niveau du château de Viescamp (commune de Lacapelle-Viescamp), dressé le 24 juin 1882. Phot. Atelier photographique des Archives départementales du Cantal
IVR84_20161500061NUC4A



Profil en long du viaduc de Viescamp, 1882. Sur les profils des lignes que l'on doit aux ingénieurs ferroviaires, l'apparence disproportionnée des ouvrages d'art est due à une différence d'échelle entre hauteurs et longueurs. Phot. Atelier photographique des Archives départementales du Cantal
IVR84_20161500062NUCA



Vue du viaduc ferroviaire de Viescamp, côté amont, au nord. Phot. Jean-Michel Périn
IVR83_20151500043NUC4A

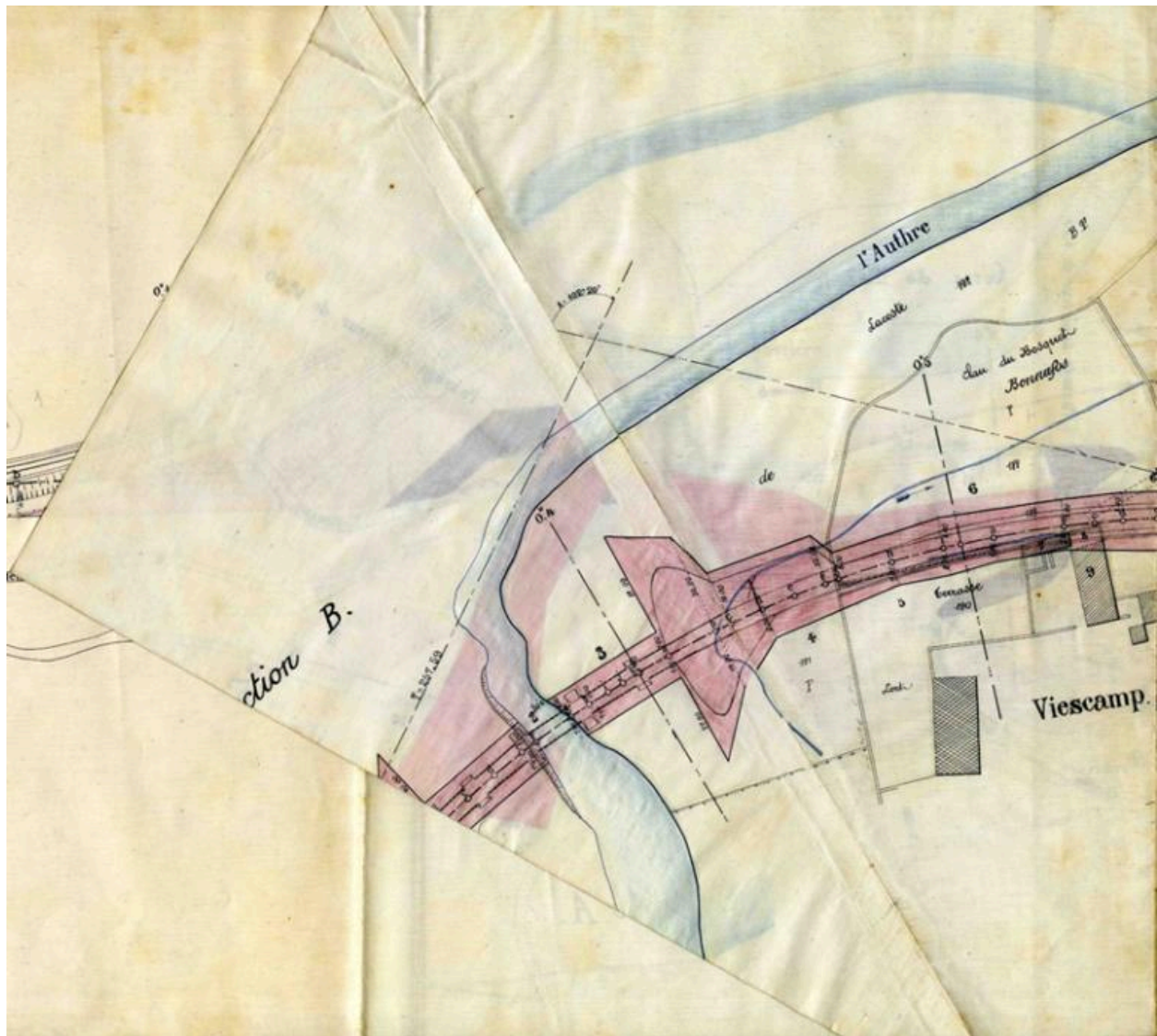


Vue du viaduc ferroviaire de Viescamp, côté aval, au sud. Phot. Jean-Michel Périn
IVR83_20151500044NUC4A

Dossiers liés

Est partie constituante de : Ligne Viescamp-sous-Jallès - Laroquebrou - (Bergerac) (IA00141339)

Auteur(s) du dossier : Brigitte Ceroni, Delphine Renault-Jouseau, Maryse Durin-Tercelin, Bénédicte Renaud-Morand
Copyright(s) : © Région Auvergne - Inventaire général du Patrimoine culturel



Ligne Bergerac - Viescamp, extrait du plan parcellaire au 1/1 000 (en vue de l'expropriation), au niveau du château de Viescamp (commune de Lacapelle-Viescamp), dressé le 24 juin 1882.

Référence du document reproduit :

- **Détail du plan de la ligne Viescamp - Laroquebrou (1), 1882.**
Tracé de la voie ferrée à son passage sur le viaduc de Viescamp, sur la ligne Viescamp - Laroquebrou, dessin à l'encre et lavis sur papier toilé (translucide), s.n., s.d. [1882].
AD Cantal : 5S 49-2

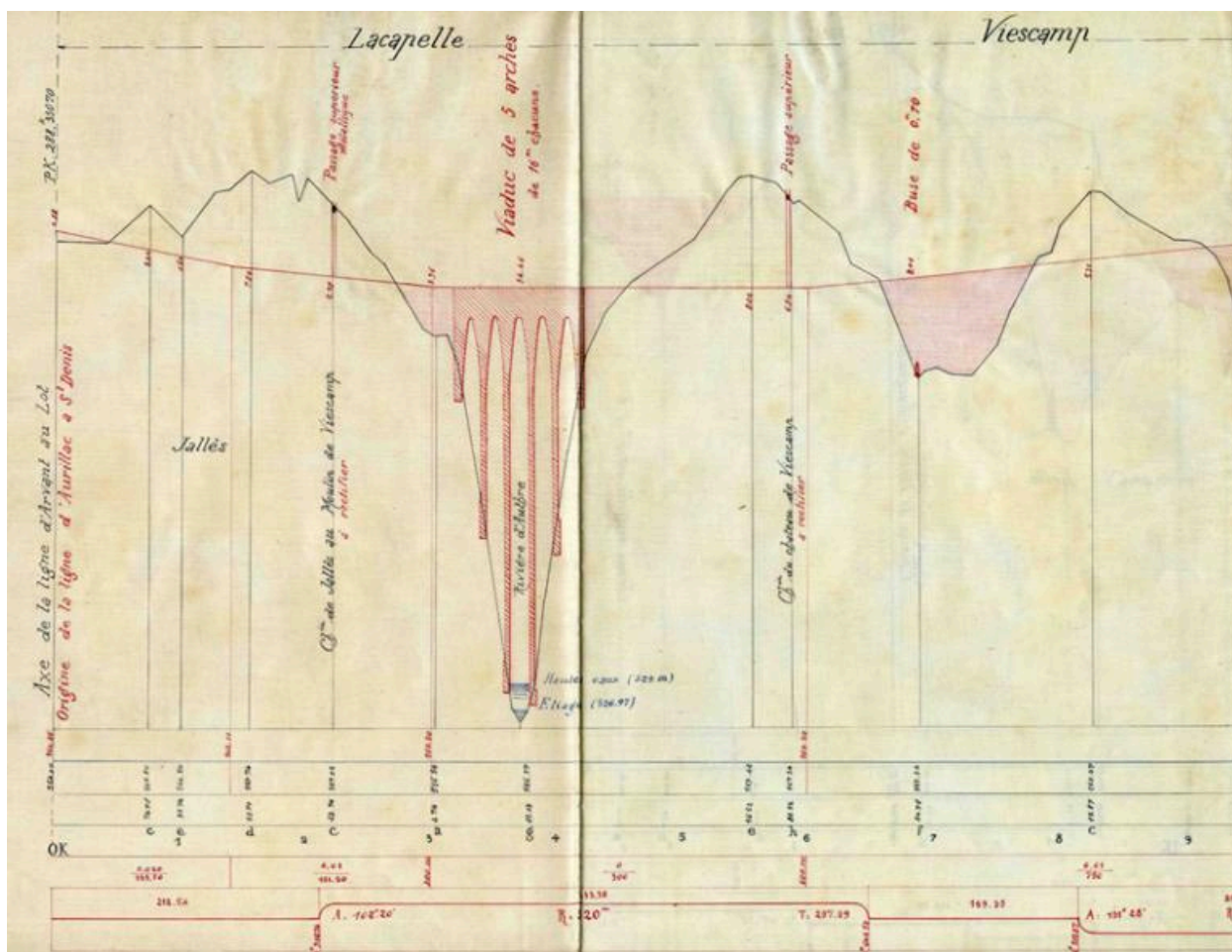
IVR84_20161500061NUC4A

Auteur de l'illustration : Atelier photographique des Archives départementales du Cantal

Date de prise de vue : 2016

© Région Auvergne-Rhône-Alpes, Inventaire général du patrimoine culturel, ADAGP ; © Archives départementales du Cantal

reproduction soumise à autorisation du titulaire des droits d'exploitation



Profil en long du viaduc de Viescamp, 1882. Sur les profils des lignes que l'on doit aux ingénieurs ferroviaires, l'apparence disproportionnée des ouvrages d'art est due à une différence d'échelle entre hauteurs et longueurs.

Référence du document reproduit :

- **Détail du plan de la ligne Viescamp - Laroquebrou (2), 1882.**
Profil en long de la voie ferrée à son passage sur la commune de Lacapelle-Viescamp, sur la ligne Viescamp - Laroquebrou, dessin à l'encre et lavis sur papier toilé (translucide), s.n., s.d. [1882].
AD Cantal : 5 S 49-1

IVR84_20161500062NUCA

Auteur de l'illustration : Atelier photographique des Archives départementales du Cantal

© Archives départementales du Cantal

reproduction soumise à autorisation du titulaire des droits d'exploitation



Vue du viaduc ferroviaire de Viescamp, côté amont, au nord.

IVR83_20151500043NUC4A

Auteur de l'illustration : Jean-Michel Périn

© Région Auvergne - Inventaire général du Patrimoine culturel, ADAGP
communication libre, reproduction soumise à autorisation



Vue du viaduc ferroviaire de Viescamp, côté aval, au sud.

IVR83_20151500044NUC4A

Auteur de l'illustration : Jean-Michel Périn

© Région Auvergne - Inventaire général du Patrimoine culturel, ADAGP
communication libre, reproduction soumise à autorisation