



Rhône-Alpes, Rhône
Lyon 9e
19, 25 rue Chinard , 14 rue de la Corderie

Usine textile Rozier tissus de coton puis Usine de construction mécanique Gachot, actuellement ateliers Rozier foulard

Références du dossier

Numéro de dossier : IA69000965
Date de l'enquête initiale : 2002
Date(s) de rédaction : 2002
Cadre de l'étude : enquête thématique régionale Patrimoine industriel
Degré d'étude : recensé

Désignation

Dénomination : usine textile
Parties constituantes non étudiées : atelier de fabrication

Compléments de localisation

Milieu d'implantation : en ville
Références cadastrales : 1999, BD, 94

Historique

Ce bâtiment construit en partie en 1913 rue Chinard appartient à la Société de fabrique de foulards coton Marc Rozier (carrés, écharpes, pochettes), c'est une extension des ateliers Rozier localisés à proximité depuis 1913. (AC Lyon 344W/512, dossier n° 471). En 1913 : PC pour manufacture de foulards M. Rozier au 14 rue Corderie et 19 rue Chinard, réalisée par Sériziat architecte (cf dossier IA69001051) est attesté. En 1928, un agrandissement sur la rue Chinard est réalisé par Sériziat et Bernard architectes (344W/783/767).

Il apparaît dans les annuaires commerciaux à différentes dates dès 1934. A partir de 1965, c'est la société de construction mécanique Gachot (SA) et Neid société d'apprêt, teinture, pelleteries de peaux, qui viennent occuper les ateliers de la rue Chinard (l'enseigne Gachot SA est toujours apposée sur la façade nord). Actuellement une partie des ateliers est de nouveau occupée par la société des foulards Rozier, localisée dans une rue connexe (14 rue de la Corderie).

Période(s) principale(s) : 1er quart 20e siècle
Dates : 1913 (daté par source), 1928 (daté par source)
Auteur(s) de l'oeuvre : J. Bernard, Sériziat (architecte, attribution par source)

Description

Le bâtiment est d'un étage carré, en béton, tout en longueur en alignement sur la rue Chinard et rejoignant les ateliers Rozier en façade est. Les ateliers ont de grandes baies carrées qui rythment la façade sur deux niveaux et sur les deux façades.

Éléments descriptifs

Matériau(x) du gros-oeuvre, mise en oeuvre et revêtement : béton
Matériau(x) de couverture : béton en couverture
Étage(s) ou vaisseau(x) : 1 étage carré
Type(s) de couverture : terrasse

Typologies et état de conservation

État de conservation : établissement industriel désaffecté

Statut, intérêt et protection

cf : dossier IA69001051 (Foulards Marc Rozier)

Statut de la propriété : propriété privée

Références documentaires

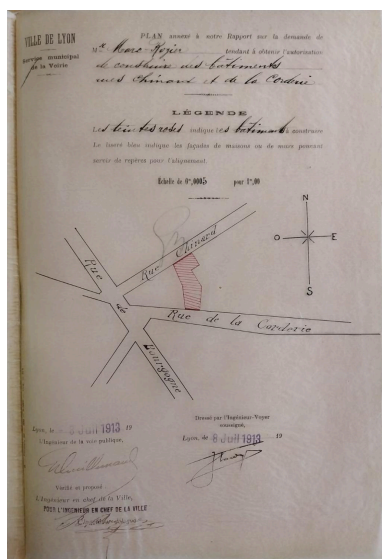
Documents d'archive

- **PC 1913 : usine de foulards M. Rozier 14 rue Corderie et 19 rue Chinard, 1913.**
AC Lyon 314W/512, dossier n° 471, 1913 : PC pour manufacture de foulards M. Rozier 14 rue Corderie et 19 rue Chinard, réalisée par Sériziat architecte .
AC Lyon : 314W/512-dossier 471
- **AC Lyon : 1928 Agrandissement sur la rue Chinard pour la Manufacture de foulards Rozier et Cie**
AC Lyon : 344W/783/767, 1928 : agrandissement sur la rue Chinard pour la Manufacture de foulards Rozier et Cie rue Chinard, 14 rue de la Corderie, Sériziat et Bernard architectes
AC Lyon : 344W/783/767

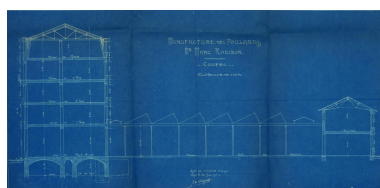
Bibliographie

- **Indicateur Henry. 1947. AM Lyon (accès libre)**
Indicateur Henry. 1947. AM Lyon (accès libre)
p. 132, 1205
- **Indicateur Henry. 1934. AM Lyon (accès libre)**
Indicateur Henry. 1934. AM Lyon (accès libre)
p. 242
- **Indicateur Fournier. 1953. AM Lyon (accès libre)**
Indicateur Fournier. 1953. AM Lyon (accès libre)
p. 310, 1547
- **Indicateur Fournier. 1962. AM Lyon (accès libre)**
Indicateur Fournier. 1962. AM Lyon (accès libre)
p. 342, 1809
- **Indicateur Henry. 1965. AM Lyon (accès libre)**
Indicateur Henry. 1965. AM Lyon (accès libre)
p. 169, 2041
- **Indicateur Henry. 1970. AM Lyon (accès libre)**
Indicateur Henry. 1970. AM Lyon (accès libre)
p. 173

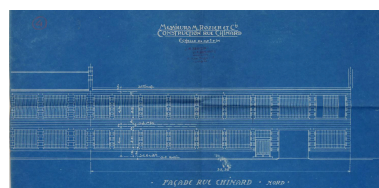
Illustrations



Plan masse de 1913 (ACL
314W512 -dossier 471).
Phot. Nadine Halitim-Dubois
IVR82_20136900940NUCA



Coupe de l'usine Rozier, 1913 (AC
Lyon : 314W512- dossier 471)
Phot. Nadine Halitim-Dubois
IVR84_20246900023NUCA



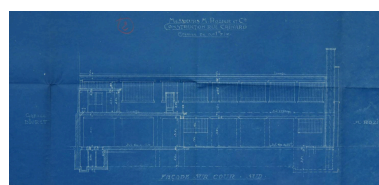
Agrandissement de l'usine Marc
Rozier en 1928,(ACL : 344w783)
Phot. Nadine Halitim-Dubois
IVR84_20246900492NUCA



Vue générale
Phot. Jean-Marie Refflé
IVR82_20026904478X



Vue nord-est
Phot. Jean-Marie Refflé
IVR82_20026904479X



Agrandissement usine marc
Rozier en 1928 (ACL : 344w783)
Phot. Nadine Halitim-Dubois
IVR84_20246900493NUCA

Dossiers liés

Dossiers de synthèse :

Présentation et synthèse du patrimoine industriel de la ville de Lyon (IA69001377) Rhône-Alpes, Rhône, Lyon

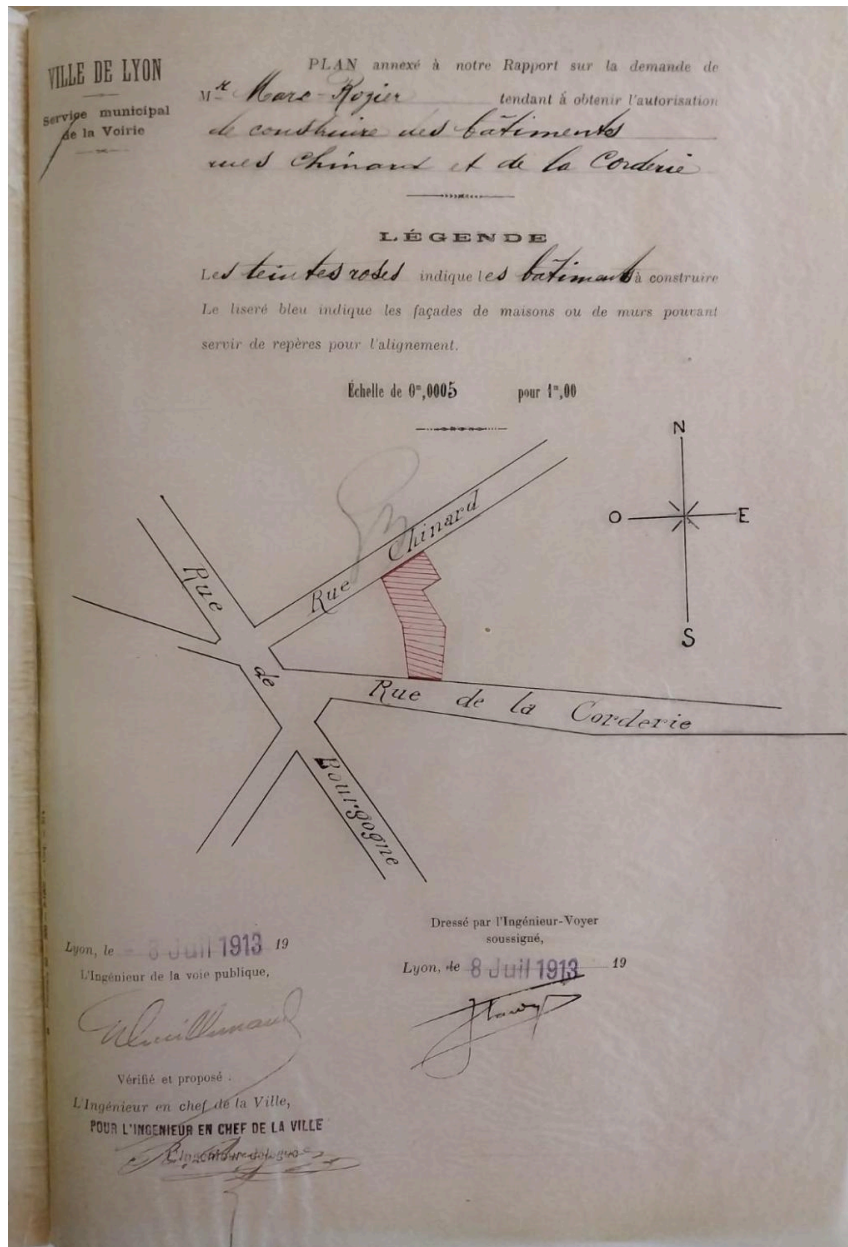
Oeuvre(s) contenue(s) :

Oeuvre(s) en rapport :

Usine textile dite Manufacture de Foulards Marc Rozier (IA69001051) Rhône-Alpes, Rhône, Lyon 9e, 14 rue de la Corderie , 25 rue Chinard

Auteur(s) du dossier : Nadine Halitim-Dubois

Copyright(s) : © Région Rhône-Alpes, Inventaire général du patrimoine culturel ; © Ville de Lyon



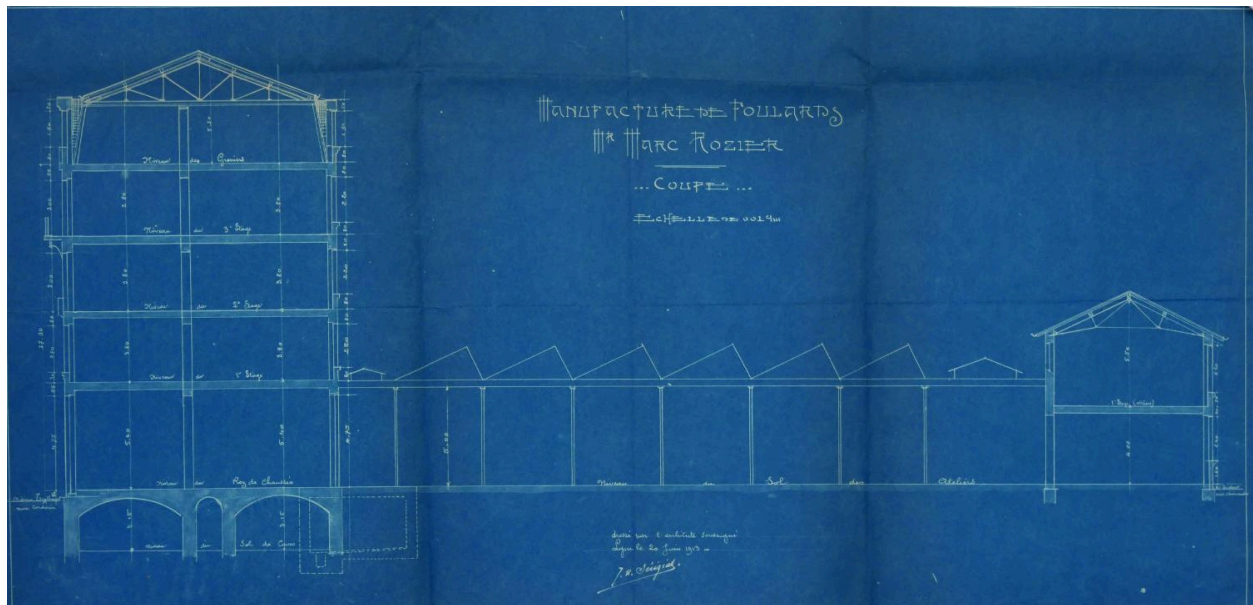
Plan masse de 1913 (ACL 314W512 -dossier 471).

IVR82_20136900940NUCA

Auteur de l'illustration : Nadine Halitim-Dubois

© Ville de Lyon

reproduction soumise à autorisation du titulaire des droits d'exploitation



Coupe de l'usine Rozier, 1913 (AC Lyon : 314W512- dossier 471)

Référence du document reproduit :

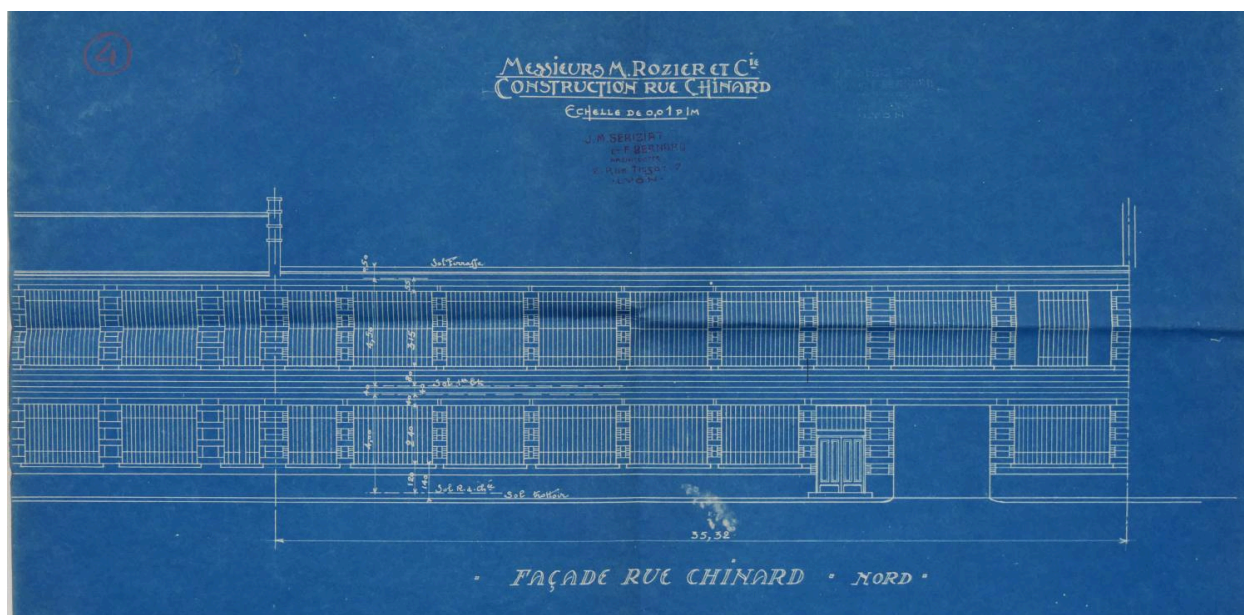
- **PC 1913 : usine de foulards M. Rozier 14 rue Corderie et 19 rue Chinard, 1913.**
AC Lyon 314W/512, dossier n° 471, 1913 : PC pour manufacture de foulards M. Rozier 14 rue Corderie et 19 rue Chinard, réalisée par Sériziat architecte .
AC Lyon : 314W/512-dossier 471

IVR84_20246900023NUCA

Auteur de l'illustration : Nadine Halitim-Dubois

© Ville de Lyon

communication libre, reproduction soumise à autorisation



Agrandissement de l'usine Marc Rozier en 1928,(ACL : 344w783)

IVR84_20246900492NUCA

Auteur de l'illustration : Nadine Halitim-Dubois

© Archives municipales de Lyon

communication libre, reproduction soumise à autorisation



Vue générale

IVR82_20026904478X

Auteur de l'illustration : Jean-Marie Refflé

© Région Rhône-Alpes, Inventaire général du patrimoine culturel ; © Ville de Lyon
reproduction soumise à autorisation du titulaire des droits d'exploitation

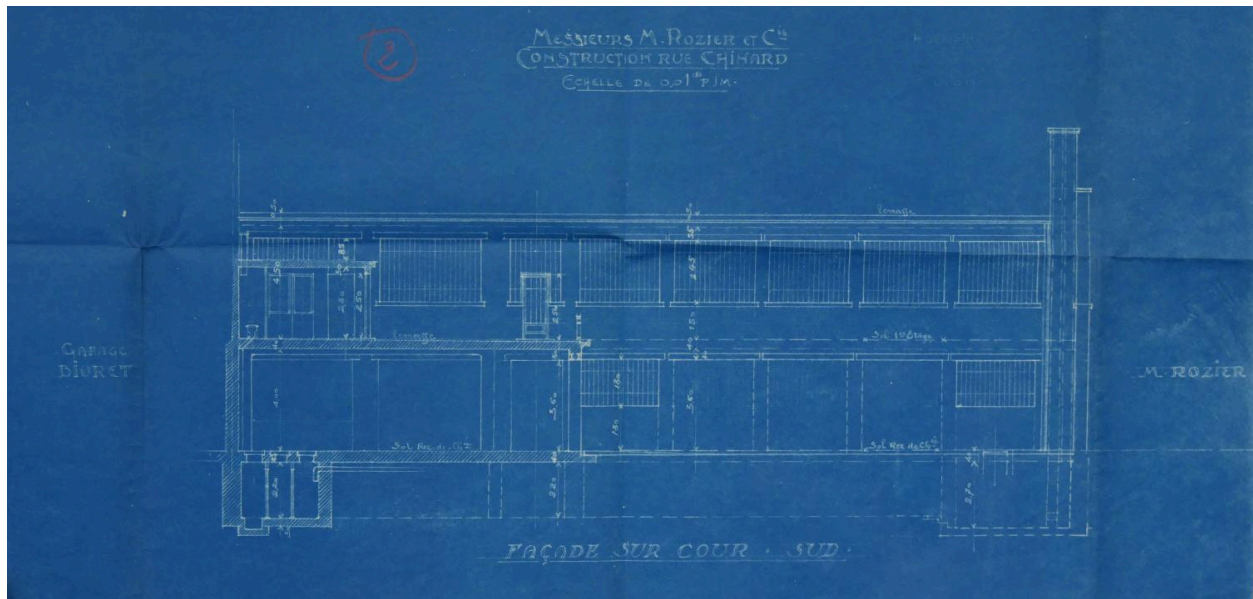


Vue nord-est

IVR82_20026904479X

Auteur de l'illustration : Jean-Marie Refflé

© Région Rhône-Alpes, Inventaire général du patrimoine culturel ; © Ville de Lyon
reproduction soumise à autorisation du titulaire des droits d'exploitation



Agrandissement usine marc Rozier en 1928 (ACL : 344w783)

IVR84_20246900493NUCA

Auteur de l'illustration : Nadine Halitim-Dubois

© Archives municipales de Lyon

communication libre, reproduction soumise à autorisation