



Lyon 7e
la Guillotière
27 rue Saint-Michel

immeuble

Références du dossier

Numéro de dossier : IA69005051
Date de l'enquête initiale : 2002
Date(s) de rédaction : 2002
Cadre de l'étude : inventaire topographique Inventaire de la Ville de Lyon
Degré d'étude : repéré

Désignation

Dénomination : immeuble
Parties constituantes non étudiées : café, cour

Compléments de localisation

Milieu d'implantation : en ville
Références cadastrales : 1824. H 90 partie ; 1999, AD, 19

Historique

Immeuble construit sur une partie de la propriété appartenant en 1825 à la veuve de Louis Féliassart (partie de jardin)
Période(s) principale(s) : 19e siècle

Description

Immeuble comportant deux corps de bâtiment, le corps principal sur rue, et un petit corps d'un étage en retour au fond de la cour. La cour est en partie couverte par une toiture en matériaux synthétiques. La façade comporte quatre travées et l'entrée est latérale. Un long couloir étroit conduit à la cage d'escalier qui donne sur la cour. L'accès à la cave est situé sous l'escalier à une volée. L'encadrement des baies présente un décor de bandeau formant appui et d'encadrement de baies en bandeau. Les lambrequins et les gardes-corps sont en fer forgé.

Éléments descriptifs

Matériau(x) de couverture : tuile
Étage(s) ou vaisseau(x) : sous-sol, 3 étages carrés
Élévations extérieures : élévation à travées
Type(s) de couverture : toit à longs pans
Escaliers : escalier dans-oeuvre : escalier tournant à retours avec jour, en maçonnerie

Typologies et état de conservation

Typologies : immeuble sur rue avec cour à l'arrière ; deux corps de bâtiment en L
État de conservation : bon état

Décor

Techniques : fonderie
Représentations : rinceau

Statut, intérêt et protection

Une brasserie "le White & Black" occupe le rez-de-chaussée de l'immeuble. Immeuble en rénovation (novembre 2003)

Statut de la propriété : propriété privée

Illustrations



Plan masse et de situation,
extrait de <http://cadastre.gouv.fr>
Dess. André Céréza
IVR82_20136902151NUDA



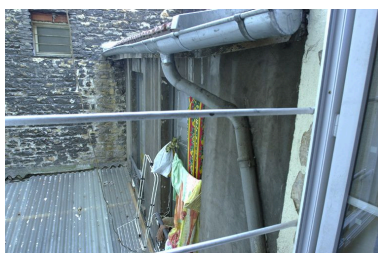
Vue générale
Phot. Coralie Belleville
IVR82_20026902958NUCA



Détail des fenêtres
Phot. Coralie Belleville
IVR82_20026902959NUCA



Vue de la cour couverte
Phot. Coralie Belleville
IVR82_20026902960NUCA



Vue du bâtiment sur cour
Phot. Maryannick Chalabi
IVR82_20036900531NUCA

Dossiers liés

Dossiers de synthèse :

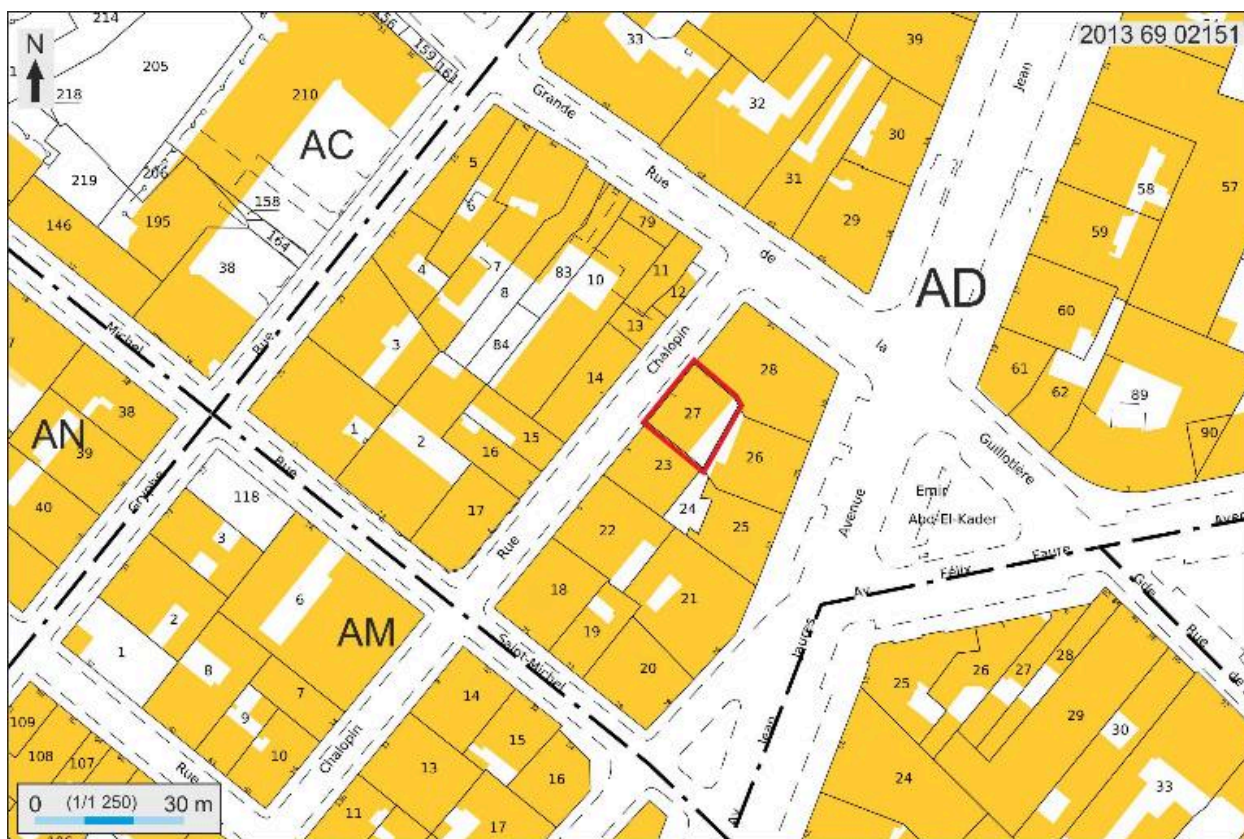
Présentation du secteur d'étude Lyon Guillotière (IA69005009) Rhône-Alpes, Rhône, Lyon 7e, la Guillotière
Immeubles du secteur d'étude La Guillotière (IA69005010) Lyon 7e, la Guillotière

Oeuvre(s) contenue(s) :

Oeuvre(s) en rapport :

Rue Saint-Michel (IA69007555) Rhône-Alpes, Rhône, Lyon 7e, la Guillotière

Auteur(s) du dossier : Maryannick Chalabi, Coralie Belleville, Julie Régnier, Marie-Cécile Mandon
Copyright(s) : © Région Rhône-Alpes, Inventaire général du patrimoine culturel ; © Ville de Lyon



Plan masse et de situation, extrait de <http://cadastre.gouv.fr>

IVR82_20136902151NUDA

Auteur de l'illustration : André Céréza

Technique de relevé : reprise de fond ; Échelle : 1:1250

© Région Rhône-Alpes, Inventaire général du patrimoine culturel ; © Ministère des finances, CIDF, Service du cadastre
reproduction soumise à autorisation du titulaire des droits d'exploitation



Vue générale

IVR82_20026902958NUCA

Auteur de l'illustration : Coralie Belleville

© Région Rhône-Alpes, Inventaire général du patrimoine culturel ; © Ville de Lyon
reproduction soumise à autorisation du titulaire des droits d'exploitation

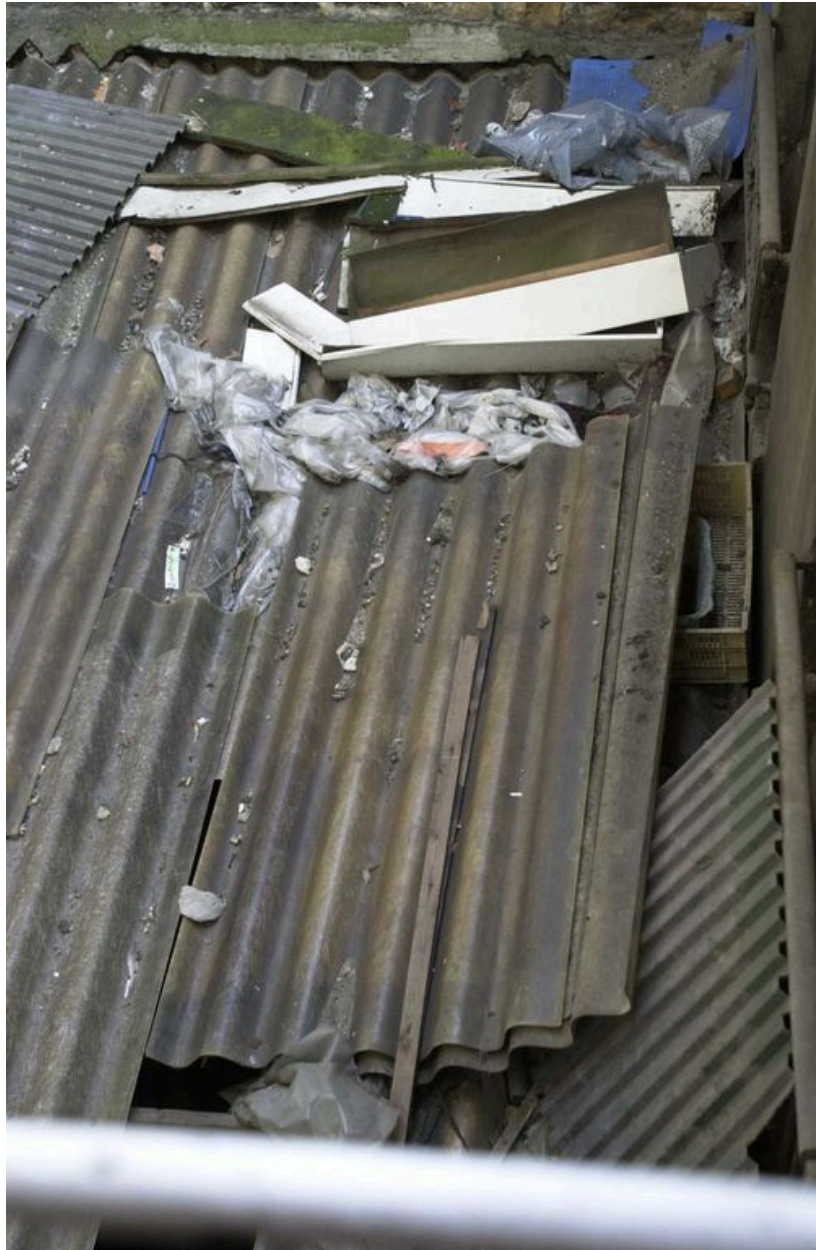


Détail des fenêtres

IVR82_20026902959NUCA

Auteur de l'illustration : Coralie Belleville

© Région Rhône-Alpes, Inventaire général du patrimoine culturel ; © Ville de Lyon
reproduction soumise à autorisation du titulaire des droits d'exploitation



Vue de la cour couverte

IVR82_20026902960NUCA

Auteur de l'illustration : Coralie Belleville

© Région Rhône-Alpes, Inventaire général du patrimoine culturel ; © Ville de Lyon
reproduction soumise à autorisation du titulaire des droits d'exploitation



Vue du bâtiment sur cour

IVR82_20036900531NUCA

Auteur de l'illustration : Maryannick Chalabi

© Région Rhône-Alpes, Inventaire général du patrimoine culturel ; © Ville de Lyon
reproduction soumise à autorisation du titulaire des droits d'exploitation