



Lyon 2e  
Jacobins  
9 rue Gasparin

## Immeuble

### Références du dossier

Numéro de dossier : IA69006436  
Date de l'enquête initiale : 2009  
Date(s) de rédaction : 2018  
Cadre de l'étude : inventaire topographique Inventaire de la Ville de Lyon  
Degré d'étude : étudié

### Désignation

Dénomination : immeuble  
Parties constituantes non étudiées : boutique, conciergerie

### Compléments de localisation

Milieu d'implantation : en ville  
Références cadastrales : 1999, AK, 18

### Historique

Immeuble construit en 1860 sur les plans de l'architecte Hilaire-Narcisse Pallu. Ce dernier a réalisé un relevé de la façade sur cour ainsi que des détails d'une maison sise alors 19 rue Longue et détruite depuis (cf dossier [IA69005839](#)) communiqué à Pierre MARTIN par la Société académique d'Architecture et publié en 1854 dans *Recherches sur l'architecture, la sculpture, la menuiserie, la ferronnerie etc. dans les maisons du Moyen-Âge et de la Renaissance à Lyon*.

Période(s) principale(s) : 3e quart 19e siècle  
Dates : 1860 (porte la date)  
Auteur(s) de l'oeuvre : Hilaire-Narcisse Pallu (architecte, signature)

### Description

L'escalier est en calcaire à gryphées gris, presque noir, bouchardé, à maille assez large (16-25 dents). Les marches sont basses (d'une hauteur de 14,5 cm), se montant facilement, moulurées d'un nez et d'un réglot. Le décor composé de chutes de fleurs et de fruits est à rapprocher de celui de l'immeuble sis 2 rue Grenette élevé en 1858 et ainsi contemporain du 9 rue Gasparin.

### Éléments descriptifs

Matériau(x) du gros-oeuvre, mise en oeuvre et revêtement : pierre badigeon  
Étage(s) ou vaisseau(x) : 4 étages carrés, 1 étage de comble  
Élévations extérieures : élévation à travées  
Escaliers : escalier demi-hors-oeuvre : escalier tournant à retours avec jour, en maçonnerie

### Typologies et état de conservation

Typologies : immeuble à un corps de bâtiment

### Décor

Techniques : sculpture, menuiserie

Représentations : masque ; fleur ; fruit ; feuille ; fleuron ; noeud ; pomme de pin

Précision sur les représentations :

L'élévation antérieure porte une ornementation végétale assez fouillée. A l'intérieur, les portes palières sont soignées ; certaines sont pourvues d'un porte-manteau.

## Statut, intérêt et protection

En 2009, la boutique est occupée par le magasin de vêtements Younly.

Statut de la propriété : propriété privée

## Références documentaires

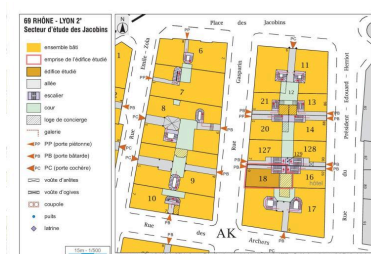
### Bibliographie

- **CHARVET, E.-L.-G. Lyon artistique. Architectes. Notices biographiques et bibliographiques avec une table ... 1899**  
CHARVET, E.-L.-G. **Lyon artistique. Architectes. Notices biographiques et bibliographiques avec une table des édifices et la liste chronologique des noms.** Lyon : Bernoux et Cumin, 1899. 436 p. : ill. ; 28 cm p. 294  
Région Auvergne-Rhône-Alpes, SRI, site de Lyon : 69-LYON CHA

### Documents audio

- **ROUSSELLE, B. SAVAY-GUERRAZ, H. TRITENNE, D. Étude géo-patrimoniale du secteur des Jacobins. 2017 - 2018**  
ROUSSELLE, Bruno. SAVAY-GUERRAZ, Hugues. TRITENNE, Dominique. *Étude géo-patrimoniale du secteur des Jacobins.* 2017 - 2018

## Illustrations



Plan-masse et plan de distribution,  
d'après cadastre.gouv.fr  
Dess. André Céréza  
IVR84\_20176902177NUDA



Vue générale  
Phot. Véronique Belle  
IVR82\_20096904655NUCA



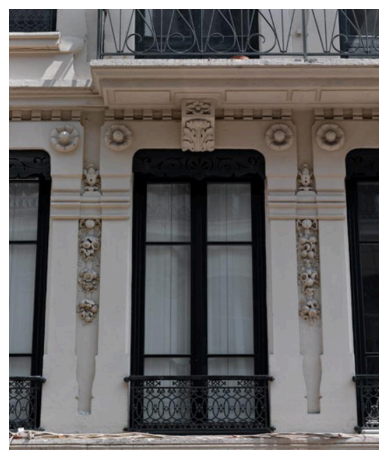
Elévation antérieure :  
le rez-de-chaussée  
Phot. Véronique Belle  
IVR82\_20096904656NUCA



Elévation antérieure : vue partielle  
Phot. Véronique Belle  
IVR82\_20096904657NUCA



Elévation antérieure : détail d'une  
baie du premier étage carré et  
de la signature de l'architecte  
Phot. Véronique Belle  
IVR82\_20096904658NUCA



Elévation antérieure :  
détail de l'ornementation  
Phot. Eric Dessert  
IVR82\_20126901506NUCA



Elévation antérieure : ornementation  
d'une fenêtre du deuxième étage carré  
Phot. Véronique Belle  
IVR82\_20096904659NUCA



En bas à droite, la cour. Sont  
également visibles celles du 9  
rue des Archers et du 92 rue  
du Président-Edouard-Herriot  
Phot. Véronique Belle  
IVR82\_20096904660NUCA



L'allée : au fond, une ancienne loge  
de concierge ?, à droite, portes  
sous la première volée d'escalier  
Phot. Véronique Belle  
IVR82\_20096904661NUCA





Escalier et portes palières  
Phot. Véronique Belle  
IVR82\_20096904662NUCA

## Dossiers liés

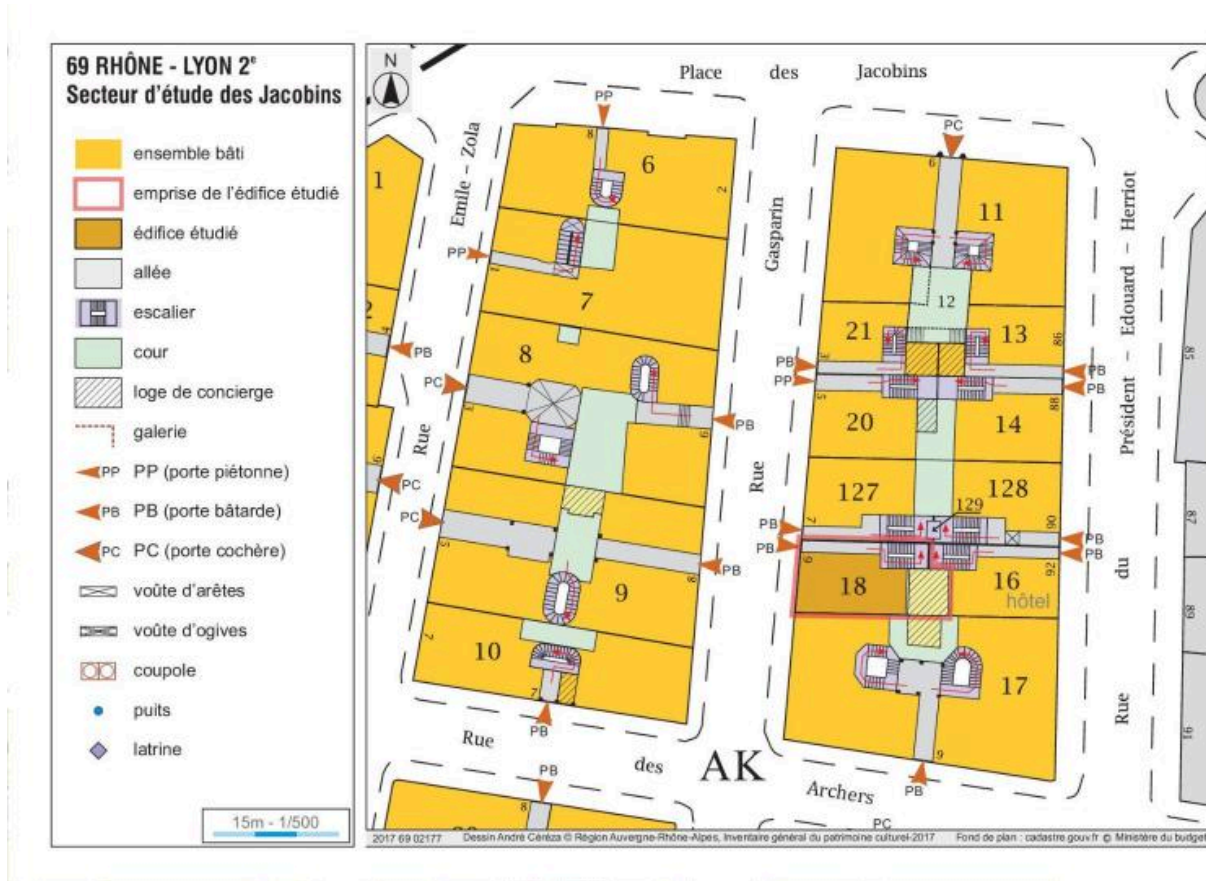
### Dossiers de synthèse :

Immeubles du secteur des Jacobins (IA69007823) Rhône-Alpes, Rhône, Lyon 2e,

### Oeuvre(s) contenue(s) :

Auteur(s) du dossier : Véronique Belle

Copyright(s) : © Région Rhône-Alpes, Inventaire général du patrimoine culturel ; © Ville de Lyon



Plan-masse et plan de distribution, d'après cadastre.gouv.fr

IVR84\_20176902177NUDA

Auteur de l'illustration : André Céréza

Technique de relevé : relevé schématique ; Échelle : 1/500

© Région Auvergne-Rhône-Alpes, Inventaire général du patrimoine culturel  
reproduction soumise à autorisation du titulaire des droits d'exploitation



Vue générale

IVR82\_20096904655NUCA

Auteur de l'illustration : Véronique Belle

© Région Rhône-Alpes, Inventaire général du patrimoine culturel ; © Ville de Lyon  
reproduction soumise à autorisation du titulaire des droits d'exploitation





Elévation antérieure : le rez-de-chaussée

IVR82\_20096904656NUCA

Auteur de l'illustration : Véronique Belle

© Région Rhône-Alpes, Inventaire général du patrimoine culturel ; © Ville de Lyon  
reproduction soumise à autorisation du titulaire des droits d'exploitation



Elévation antérieure : vue partielle

IVR82\_20096904657NUCA

Auteur de l'illustration : Véronique Belle

© Région Rhône-Alpes, Inventaire général du patrimoine culturel ; © Ville de Lyon  
reproduction soumise à autorisation du titulaire des droits d'exploitation





Elévation antérieure : détail d'une baie du premier étage carré et de la signature de l'architecte

IVR82\_20096904658NUCA

Auteur de l'illustration : Véronique Belle

© Région Rhône-Alpes, Inventaire général du patrimoine culturel ; © Ville de Lyon  
reproduction soumise à autorisation du titulaire des droits d'exploitation



Elévation antérieure : détail de l'ornementation

IVR82\_20126901506NUCA

Auteur de l'illustration : Eric Dessert

© Région Rhône-Alpes, Inventaire général du patrimoine culturel ; © Ville de Lyon  
reproduction soumise à autorisation du titulaire des droits d'exploitation



Elévation antérieure : ornementation d'une fenêtre du deuxième étage carré

IVR82\_20096904659NUCA

Auteur de l'illustration : Véronique Belle

© Région Rhône-Alpes, Inventaire général du patrimoine culturel ; © Ville de Lyon  
reproduction soumise à autorisation du titulaire des droits d'exploitation





En bas à droite, la cour. Sont également visibles celles du 9 rue des Archers et du 92 rue du Président-Edouard-Herriot

IVR82\_20096904660NUCA

Auteur de l'illustration : Véronique Belle

© Région Rhône-Alpes, Inventaire général du patrimoine culturel ; © Ville de Lyon  
reproduction soumise à autorisation du titulaire des droits d'exploitation



L'allée : au fond, une ancienne loge de concierge ?, à droite, portes sous la première volée d'escalier

IVR82\_20096904661NUCA

Auteur de l'illustration : Véronique Belle

© Région Rhône-Alpes, Inventaire général du patrimoine culturel ; © Ville de Lyon  
reproduction soumise à autorisation du titulaire des droits d'exploitation



Escalier et portes palières

IVR82\_20096904662NUCA

Auteur de l'illustration : Véronique Belle

© Région Rhône-Alpes, Inventaire général du patrimoine culturel ; © Ville de Lyon  
reproduction soumise à autorisation du titulaire des droits d'exploitation