



Rhône-Alpes, Loire  
Savignoux  
Vergnon

## Communs et ferme du château de Vergnon

### Références du dossier

Numéro de dossier : IA42003402  
Date de l'enquête initiale : 2007  
Date(s) de rédaction : 2013  
Cadre de l'étude : inventaire topographique  
Degré d'étude : monographié

### Désignation

Dénomination : communs, ferme  
Parties constituantes non étudiées : portail, pigeonnier, puits, logement, remise

### Compléments de localisation

Milieu d'implantation : isolé  
Références cadastrales : [180. ?] A 1 ; 1986. A1 238, 239, 242, 259, 260

### Historique

Les bâtiments existants sont datables, pour le gros-oeuvre, de la 2e moitié du 18e siècle. Deux fenêtres en arc brisé à cavet sont visibles à l'étage du logement du fermier, côté nord : il s'agit peut-être de remplois (fenêtres d'une ancienne chapelle ?). Les bâtiments sont représentés sur le plan cadastral de 1809, sauf le corps de bâtiment séparant la basse-cour nord du jardin, sans doute élevé vers le milieu du 19e siècle. Les petites étables ou écurie situées entre les pigeonniers et les habitations dans les corps de bâtiment nord et sud des communs ont été édifiées après eux, au 19e siècle (1ère moitié ? L'étable nord a de plus été surélevée). Les ouvertures ont peut-être été remaniées dans la 1ère moitié du 19e siècle (pour les encadrements en granite). L'extrémité nord-ouest de l'habitation sud a été remontée en parpaing de ciment. Les toitures des deux habitations ont été refaites, en tôle côté nord (toit à croupes remplacé par des longs pans ; suppression de la toiture du pigeonnier), en tuile creuse mécanique côté sud. Les bâtiments étaient prévus pour une quinzaine de vaches ; l'exploitation en compte actuellement 50 (renseignement oral).

Période(s) principale(s) : 2e moitié 18e siècle  
Période(s) secondaire(s) : milieu 19e siècle

### Description

Les communs encadrent une avant-cour à l'est de la demeure, et une basse-cour au nord ; ils sont complétés par une ferme, au nord-est. L'entrée de l'avant-cour est encadrée par deux pavillons à usage de pigeonniers (celui du côté nord a été rabaissé et pris dans les constructions ; son utilisation comme pigeonnier est attestée par tradition orale), avec un rez-de-chaussée à usage de remise (au sud) ou d'étable (au nord) et pigeonnier à l'étage (trous sur les quatre côtés ; non visité). Dans le prolongement se trouve une petite étable (écurie côté sud, poulailler côté nord), puis une habitation avec étage (logement de cocher, avec une remise à voiture au rez-de-chaussée au sud ? La présence de plaques métalliques repliées sur les angles côté sud peut laisser supposer la présence d'un grenier. Au nord, habitation du fermier, non visitée). La ferme située au nord-est partage avec les communs le corps de bâtiment central (pigeonnier, logement du fermier). En retour à l'ouest se trouve une écurie, puis une étable, avec une grange-remise en retour au nord. Deux portails donnent accès à la cour, un vers la cour de communs, un vers le chemin, au nord. Puits au milieu de la cour (la margelle a été supprimée ; renseignement oral). La basse-cour, au nord, est bordée par plusieurs bâtiments au nord (logement de fermier et grange-étable, selon un témoignage oral), un hangar à l'est et un corps de bâtiment plus bas au sud, le long du jardin de la demeure, formé de remises. Trop dénaturés, ces bâtiments n'ont pas été repérés. Les bâtiments sont en pisé enduit,

avec des encadrements en granite (habitations, portes des pigeonniers ; marque lapidaires sur la porte nord du logement de fermier : un carré et un rectangle , un ovale troué) ou en bois. Les toits sont à longs pans et croupes, en tuile creuse ; en pavillon brisé, en tuile écaille et tuile creuse, sur les pigeonniers.

### Eléments descriptifs

Matériau(x) du gros-oeuvre, mise en oeuvre et revêtement : pisé ; enduit

Matériau(x) de couverture : tuile creuse, tuile en écaille

Étage(s) ou vaisseau(x) : sous-sol, 1 étage carré, comble à surcroît

Couvrements : voûte en berceau segmentaire

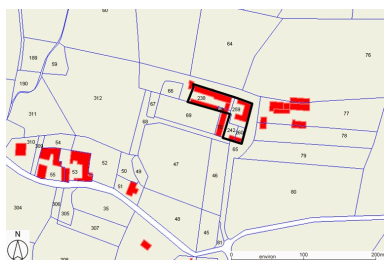
Type(s) de couverture : toit à longs pans ; toit brisé en pavillon ; croupe

### Statut, intérêt et protection

Intérêt de l'œuvre : à signaler

Statut de la propriété : propriété privée

### Illustrations



Plan de situation, sur fond de plan cadastral, section A1, échelle originale 1:2500. Source : Direction générale des Finances Publiques - Cadastre ; mise à jour : 2009. Dess. Caroline Guibaud  
IVR82\_20134202967NUD



Plan de situation, d'après le cadastre de [1809], section A, échelle originale 1:5000. Plan cadastral, dit cadastre napoléonien. Dessin au crayon, plume et lavis d'encre colorées sur papier, 1809. AD Loire. 3P-1682VT  
Dess. Caroline Guibaud  
IVR82\_20134202966NUD



Vue d'ensemble du bâtiment sud des communs, depuis l'avant-cour.  
Phot. Caroline Guibaud  
IVR82\_20134202939NUCA



Vue d'ensemble du bâtiment sud des communs, depuis l'avant-cour.  
Phot. Didier Gourbin  
IVR82\_20074200132NUCA



Vue d'ensemble du bâtiment sud des communs, depuis le sud.  
Phot. Caroline Guibaud  
IVR82\_20134202948NUCA



Vue du pigeonnier et du bâtiment sud des communs, depuis le sud-ouest.  
Phot. Caroline Guibaud  
IVR82\_20134202949NUCA





Vue d'ensemble du bâtiment sud  
des communs, depuis l'ouest.  
Phot. Caroline Guibaud  
IVR82\_20134202952NUCA



Détail d'une fenêtre de  
l'étage de l'habitation sud  
des communs, côté sud.  
Phot. Caroline Guibaud  
IVR82\_20134202950NUCA



Vue du pigeonnier sud, depuis le sud.  
Phot. Didier Gourbin  
IVR82\_20074200094NUCA



Vue du pigeonnier  
sud, depuis le sud-est.  
Phot. Caroline Guibaud  
IVR82\_20134202946NUCA



Détail du pigeonnier sud, depuis  
le sud-est : fenêtres d'envol.  
Phot. Caroline Guibaud  
IVR82\_20134202947NUCA



Vue du bâtiment entre communs  
et ferme, depuis l'avant-cour.  
Phot. Didier Gourbin  
IVR82\_20074200095NUCA



Vue du bâtiment entre communs  
et ferme, depuis l'avant-cour.  
Phot. Caroline Guibaud  
IVR82\_20134202941NUCA



Détail de l'angle sud du  
bâtiment entre communs et  
ferme, depuis l'avant-cour.  
Phot. Caroline Guibaud  
IVR82\_20134202942NUCA



Vue de la ferme, depuis le sud-est.  
Phot. Caroline Guibaud  
IVR82\_20134202943NUCA





Vue générale de la ferme, depuis le nord-est.  
Phot. Didier Gourbin  
IVR82\_20074200093NUCA



Vue de l'élévation nord de la grange-étable.  
Phot. Caroline Guibaud  
IVR82\_20134202944NUCA



Vue générale intérieure de la cour de la ferme.  
Phot. Didier Gourbin  
IVR82\_20074200108NUCAQ



Vue de l'habitation du fermier, côté cour de ferme.  
Phot. Didier Gourbin  
IVR82\_20074200112NUCA



Vue intérieure de la cour de la ferme.  
Phot. Didier Gourbin  
IVR82\_20074200115NUCA



Vue intérieure de la camionnette dans la cour de la ferme.  
Phot. Didier Gourbin  
IVR82\_20074200116NUCA



Détail d'une plaque en émail sur la porte de l'étable (Machines à traire Lorraine).  
Phot. Didier Gourbin  
IVR82\_20074200114NUCA



Vue du portail nord de la cour de la ferme.  
Phot. Caroline Guibaud  
IVR82\_20134202945NUCA

## Dossiers liés

### Dossiers de synthèse :

Présentation de la commune de Savigneux (IA42001384) Savigneux

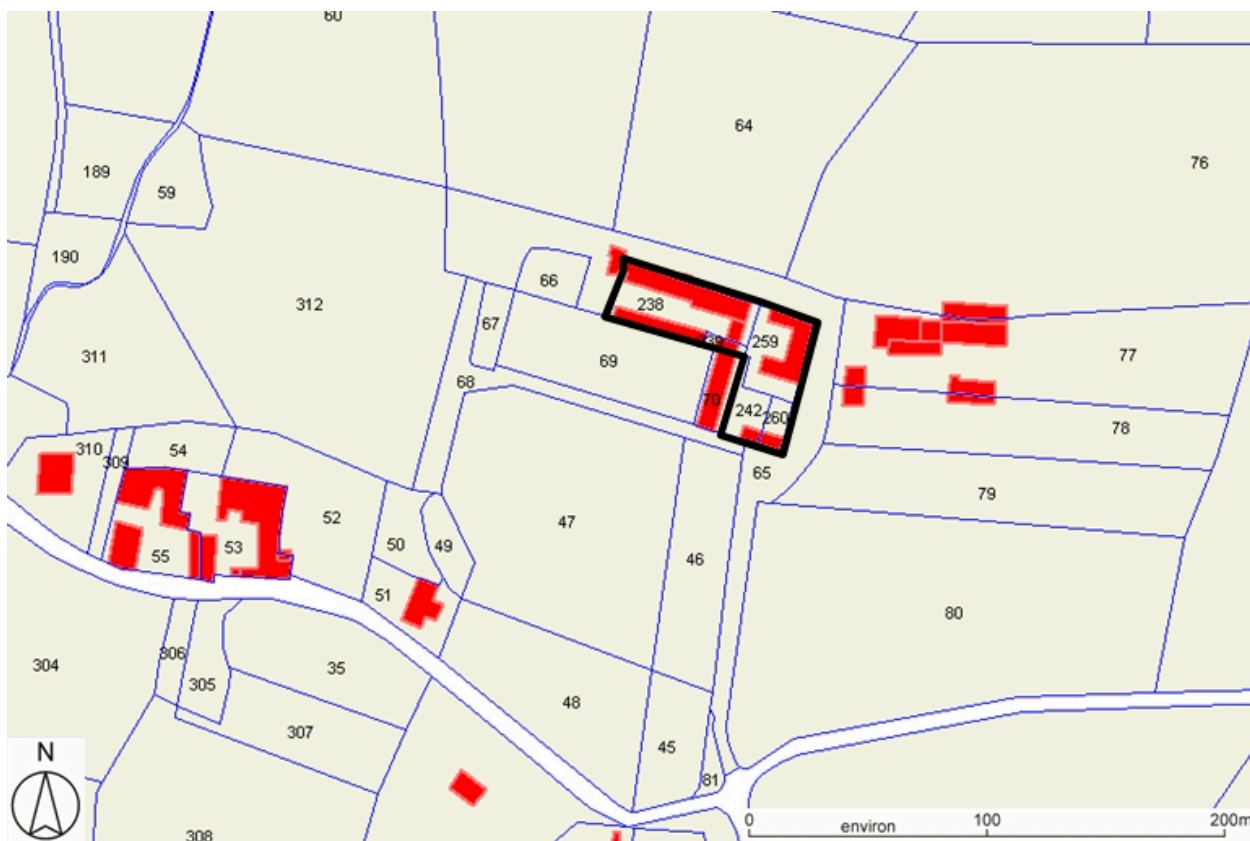
### Oeuvre(s) contenue(s) :

### Oeuvre(s) en rapport :

Demeure, dite château de Vergnon (IA42003401) Savigneux, Vergnon

Auteur(s) du dossier : Caroline Guibaud, Thierry Monnet

Copyright(s) : © Région Rhône-Alpes, Inventaire général du patrimoine culturel ; © Conseil général de la Loire



Plan de situation, sur fond de plan cadastral, section A1, échelle originale 1:2500. Source : Direction générale des Finances Publiques - Cadastre ; mise à jour : 2009.

IVR82\_20134202967NUD

Auteur de l'illustration : Caroline Guibaud

Technique de relevé : reprise de fond ;

© Région Rhône-Alpes, Inventaire général du patrimoine culturel ; © Ministère des finances, CIDF, Service du cadastre  
reproduction soumise à autorisation du titulaire des droits d'exploitation



Plan de situation, d'après le cadastre de [1809], section A, échelle originale 1:5000 Plan cadastral, dit cadastre napoléonien Dessin au crayon, plume et lavis d'encre colorées sur papier, 1809. AD Loire. 3P-1682VT

IVR82\_20134202966NUD

Auteur de l'illustration : Caroline Guibaud

Technique de relevé : reprise de fond ;

© Région Rhône-Alpes, Inventaire général du patrimoine culturel ; © Archives départementales de la Loire  
reproduction soumise à autorisation du titulaire des droits d'exploitation





Vue d'ensemble du bâtiment sud des communs, depuis l'avant-cour.

IVR82\_20134202939NUCA

Auteur de l'illustration : Caroline Guibaud

Date de prise de vue : 2007

© Région Rhône-Alpes, Inventaire général du patrimoine culturel  
reproduction soumise à autorisation du titulaire des droits d'exploitation





Vue d'ensemble du bâtiment sud des communs, depuis l'avant-cour.

IVR82\_20074200132NUCA

Auteur de l'illustration : Didier Gourbin

© Région Rhône-Alpes, Inventaire général du patrimoine culturel  
reproduction soumise à autorisation du titulaire des droits d'exploitation



Vue d'ensemble du bâtiment sud des communs, depuis le sud.

IVR82\_20134202948NUCA

Auteur de l'illustration : Caroline Guibaud

Date de prise de vue : 2007

© Région Rhône-Alpes, Inventaire général du patrimoine culturel  
reproduction soumise à autorisation du titulaire des droits d'exploitation



Vue du pigeonnier et du bâtiment sud des communs, depuis le sud-ouest.

IVR82\_20134202949NUCA

Auteur de l'illustration : Caroline Guibaud

Date de prise de vue : 2007

© Région Rhône-Alpes, Inventaire général du patrimoine culturel  
reproduction soumise à autorisation du titulaire des droits d'exploitation





Vue d'ensemble du bâtiment sud des communs, depuis l'ouest.

IVR82\_20134202952NUCA

Auteur de l'illustration : Caroline Guibaud

Date de prise de vue : 2007

© Région Rhône-Alpes, Inventaire général du patrimoine culturel  
reproduction soumise à autorisation du titulaire des droits d'exploitation



Détail d'une fenêtre de l'étage de l'habitation sud des communs, côté sud.

IVR82\_20134202950NUCA

Auteur de l'illustration : Caroline Guibaud

Date de prise de vue : 2007

© Région Rhône-Alpes, Inventaire général du patrimoine culturel  
reproduction soumise à autorisation du titulaire des droits d'exploitation





Vue du pigeonnier sud, depuis le sud.

IVR82\_20074200094NUCA

Auteur de l'illustration : Didier Gourbin

© Région Rhône-Alpes, Inventaire général du patrimoine culturel  
reproduction soumise à autorisation du titulaire des droits d'exploitation





Vue du pigeonnier sud, depuis le sud-est.

IVR82\_20134202946NUCA

Auteur de l'illustration : Caroline Guibaud

Date de prise de vue : 2007

© Région Rhône-Alpes, Inventaire général du patrimoine culturel  
reproduction soumise à autorisation du titulaire des droits d'exploitation



Détail du pigeonnier sud, depuis le sud-est : fenêtres d'envol.

IVR82\_20134202947NUCA

Auteur de l'illustration : Caroline Guibaud

Date de prise de vue : 2007

© Région Rhône-Alpes, Inventaire général du patrimoine culturel  
reproduction soumise à autorisation du titulaire des droits d'exploitation





Vue du bâtiment entre communs et ferme, depuis l'avant-cour.

IVR82\_20074200095NUCA

Auteur de l'illustration : Didier Gourbin

© Région Rhône-Alpes, Inventaire général du patrimoine culturel  
reproduction soumise à autorisation du titulaire des droits d'exploitation





Vue du bâtiment entre communs et ferme, depuis l'avant-cour.

IVR82\_20134202941NUCA

Auteur de l'illustration : Caroline Guibaud

Date de prise de vue : 2007

© Région Rhône-Alpes, Inventaire général du patrimoine culturel  
reproduction soumise à autorisation du titulaire des droits d'exploitation



Détail de l'angle sud du bâtiment entre communs et ferme, depuis l'avant-cour.

IVR82\_20134202942NUCA

Auteur de l'illustration : Caroline Guibaud

Date de prise de vue : 2007

© Région Rhône-Alpes, Inventaire général du patrimoine culturel  
reproduction soumise à autorisation du titulaire des droits d'exploitation





Vue de la ferme, depuis le sud-est.

IVR82\_20134202943NUCA

Auteur de l'illustration : Caroline Guibaud

Date de prise de vue : 2007

© Région Rhône-Alpes, Inventaire général du patrimoine culturel  
reproduction soumise à autorisation du titulaire des droits d'exploitation





Vue générale de la ferme, depuis le nord-est.

IVR82\_20074200093NUCA

Auteur de l'illustration : Didier Gourbin

© Région Rhône-Alpes, Inventaire général du patrimoine culturel  
reproduction soumise à autorisation du titulaire des droits d'exploitation



Vue de l'élévation nord de la grange-étable.

IVR82\_20134202944NUCA

Auteur de l'illustration : Caroline Guibaud

Date de prise de vue : 2007

© Région Rhône-Alpes, Inventaire général du patrimoine culturel  
reproduction soumise à autorisation du titulaire des droits d'exploitation





Vue générale intérieure de la cour de la ferme.

IVR82\_20074200108NUCAQ

Auteur de l'illustration : Didier Gourbin

© Région Rhône-Alpes, Inventaire général du patrimoine culturel  
reproduction soumise à autorisation du titulaire des droits d'exploitation





Vue de l'habitation du fermier, côté cour de ferme.

IVR82\_20074200112NUCA

Auteur de l'illustration : Didier Gourbin

© Région Rhône-Alpes, Inventaire général du patrimoine culturel  
reproduction soumise à autorisation du titulaire des droits d'exploitation



Vue intérieure de la cour de la ferme.

IVR82\_20074200115NUCA

Auteur de l'illustration : Didier Gourbin

© Région Rhône-Alpes, Inventaire général du patrimoine culturel  
reproduction soumise à autorisation du titulaire des droits d'exploitation



Vue intérieure de la camionnette dans la cour de la ferme.

IVR82\_20074200116NUCA

Auteur de l'illustration : Didier Gourbin

© Région Rhône-Alpes, Inventaire général du patrimoine culturel  
reproduction soumise à autorisation du titulaire des droits d'exploitation





Détail d'une plaque en émail sur la porte de l'étable (Machines à traire Lorraine).

IVR82\_20074200114NUCA

Auteur de l'illustration : Didier Gourbin

© Région Rhône-Alpes, Inventaire général du patrimoine culturel  
reproduction soumise à autorisation du titulaire des droits d'exploitation



Vue du portail nord de la cour de la ferme.

IVR82\_20134202945NUCA

Auteur de l'illustration : Caroline Guibaud

Date de prise de vue : 2007

© Région Rhône-Alpes, Inventaire général du patrimoine culturel  
reproduction soumise à autorisation du titulaire des droits d'exploitation