



Rhône-Alpes, Savoie  
Montricher-Albanne  
Plan des Colonnes

## Maison : Salle hors sac

### Références du dossier

Numéro de dossier : IA73003067  
Date de l'enquête initiale : 2009  
Date(s) de rédaction : 2012  
Cadre de l'étude : enquête thématique régionale Stations de sports d'hiver  
Degré d'étude : repéré

### Désignation

Dénomination : maison  
Appellation : salle hors sac

### Compléments de localisation

Milieu d'implantation : en village  
Références cadastrales : 2009, C03, 847

### Historique

Le bâtiment « salle hors sac » est construit aux environs de 1965 par la commune de Montricher-Albanne, commanditaire du chantier, lorsque la route desservant l'alpage du Plan des Colonnes est réalisée en vue de le transformer en station de sports d'hiver. Le bâtiment « salle hors sac » est implanté à l'extrémité de la route, le parking formant parvis. La construction est composée d'un volume unique de plan rectangulaire, abritant une salle de 45 m<sup>2</sup> prolongée côté nord-ouest d'un local pour des sanitaires. En 1972, deux ans après la mise en place du second téléski, le bâtiment est prolongé par une salle complémentaire de 60 m<sup>2</sup>. Un bureau est créé pour les remontées mécaniques et les toilettes publiques qui sont alors recomposées. Les plans sont établis par Henri Perron, maître d'oeuvre à Saint-Jean-de-Maurienne. En 1975, le projet d'ensemble du Forum dessiné par l'Atelier d'Architecture en Montagne, qui prévoyait de s'implanter pour partie à l'emplacement du bâtiment « salle hors sac », n'est réalisé que partiellement, épargnant ce bâtiment. Avec l'ouverture de la station des Karellis, le bâtiment « salle hors sac » est intégré aux équipements collectifs, abritant une salle hors sac, ainsi que les locaux des secours et un cabinet médical.

Période(s) principale(s) : 3e quart 20e siècle  
Dates : 1972 (daté par source)  
Auteur(s) de l'oeuvre : Henri Perron (maître d'oeuvre, attribution par source)

### Description

Le bâtiment « salle hors sac » est implanté en limite du talus surplombant la route d'accès, et bordant le côté nord du replat de la place du Forum. La construction est composée de deux volumes comparables de plans rectangulaires formant entre eux un angle de 30° suivant ainsi la topographie du terrain. Ils sont reliés entre eux par un local d'entrée formant corps central. Les locaux abritent d'un côté une salle hors sac et de l'autre le local de secours et un cabinet médical. La construction est en maçonnerie de parpaings de béton. La toiture est un seul pan, couverte de tôles nervurées.

### Éléments descriptifs

Matériau(x) du gros-oeuvre, mise en oeuvre et revêtement : béton  
Matériau(x) de couverture : tôle nervurée  
Étage(s) ou vaisseau(x) : en rez-de-chaussée

Type(s) de couverture : toit à un pan

## Statut, intérêt et protection

Statut de la propriété : propriété publique

## Références documentaires

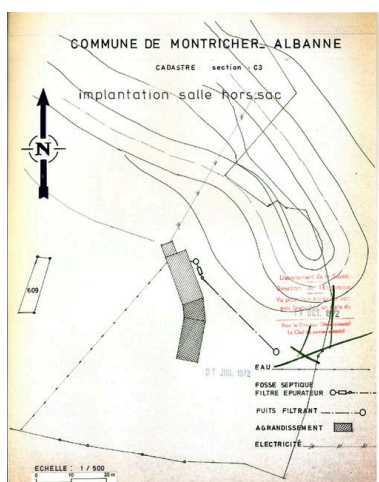
### Documents figurés

- **Commune de Montricher-Albanne. Cadastre section C3. Implantation salle hors sac. 31 juillet 1972.**  
*Commune de Montricher-Albanne. Cadastre section C3. Implantation salle hors sac. 31 juillet 1972. 1 : 500*  
(AM Montricher-Albanne)
- **Commune de Montricher-Albanne. Plan, coupe, façade hors sac. Henri Perron maître d'oeuvre**  
*Commune de Montricher-Albanne. Plan, coupe, façade hors sac. Henri Perron maître d'oeuvre F.N.M.O.B., 17 juin 1972. 1 / 50, 1 : 100* (AM Montricher-Albanne)

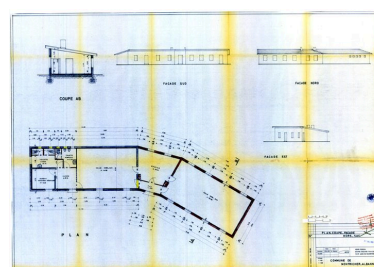
## Illustrations



Plan masse et de situation.  
Extrait du plan cadastral  
Dess. Jean-François Lyon-Caen  
IVR82\_20127302379NUDA



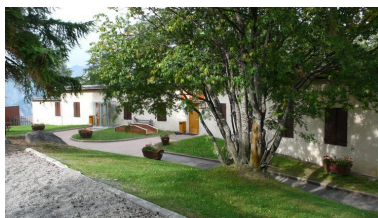
Implantation de la salle hors sac. Implantation, 31 juillet 1972 (AC Montricher-Albanne)  
Phot. Jean-François Lyon-Caen  
IVR82\_20127302380NUCA



Plan, coupe, élévation /  
Henri Perron, 16 juin 1972  
(AC Montricher-Albanne)  
Phot. Jean-François Lyon-Caen  
IVR82\_20127302381NUC



Vue générale depuis le sud  
Phot. Jean-François Lyon-Caen  
IVR82\_20127302382NUCA



Vue depuis le sud-est  
Phot. Jean-François Lyon-Caen  
IVR82\_20127302383NUCA



Façade ouest sur le Forum  
Phot. Jean-François Lyon-Caen  
IVR82\_20127302384NUCA



Elévation postérieure  
depuis le sud-est  
Phot. Jean-François Lyon-Caen  
IVR82\_20127302385NUCA

## Dossiers liés

### Dossiers de synthèse :

Présentation de l'aire d'étude les Karellis (IA73003052) Montricher-Albanne

### Oeuvre(s) contenue(s) :

Auteur(s) du dossier : Jean-François Lyon-Caen, Catherine Salomon-Pelen, Maryannick Chalabi

Copyright(s) : © Région Rhône-Alpes, Inventaire général du patrimoine culturel ; © Ecole d'architecture de Grenoble



Plan masse et de situation. Extrait du plan cadastral

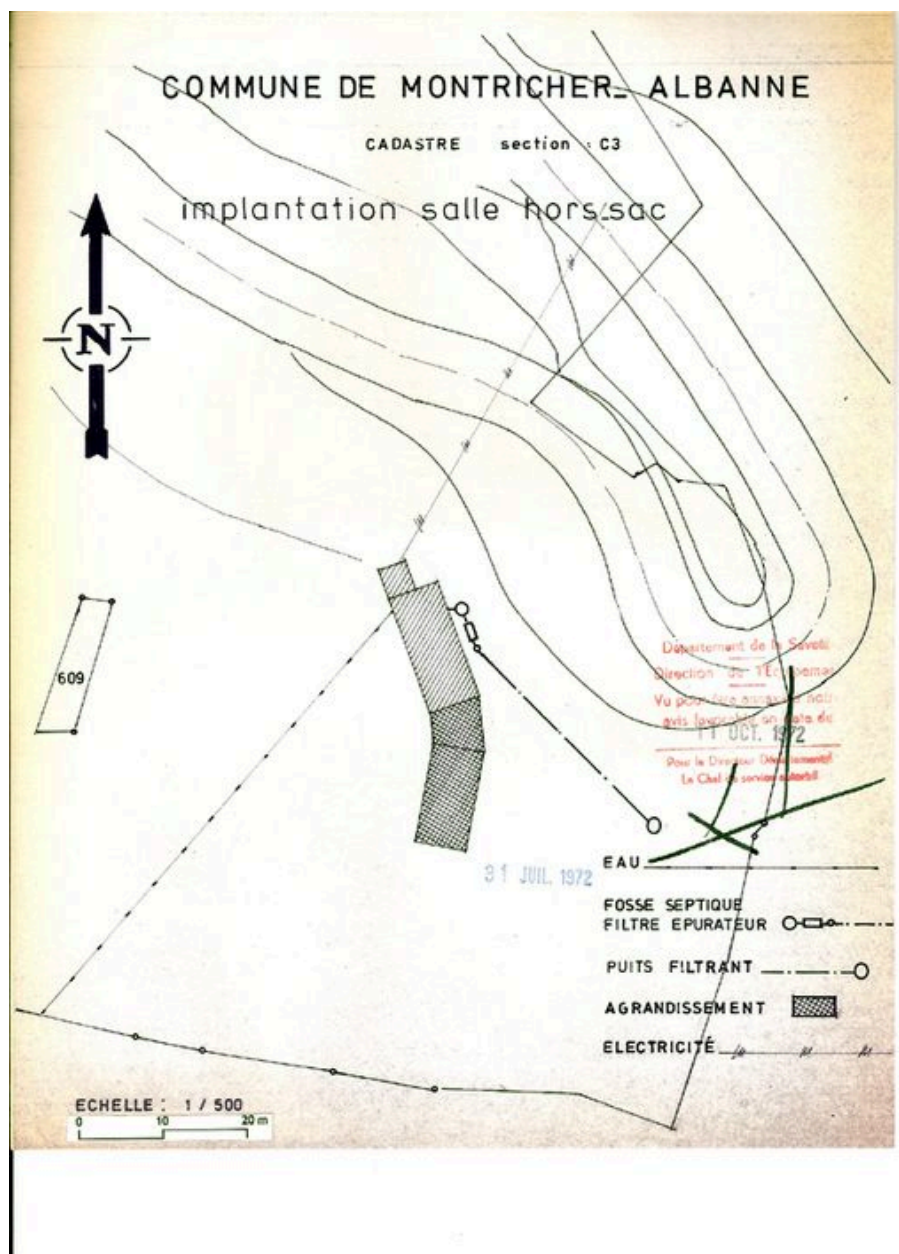
IVR82\_20127302379NUDA

Auteur de l'illustration : Jean-François Lyon-Caen

Technique de relevé : reprise de fond ;

© Région Rhône-Alpes, Inventaire général du patrimoine culturel  
reproduction soumise à autorisation du titulaire des droits d'exploitation





Implantation de la salle hors sac. Implantation, 31 juillet 1972 (AC Montricher-Albanne)

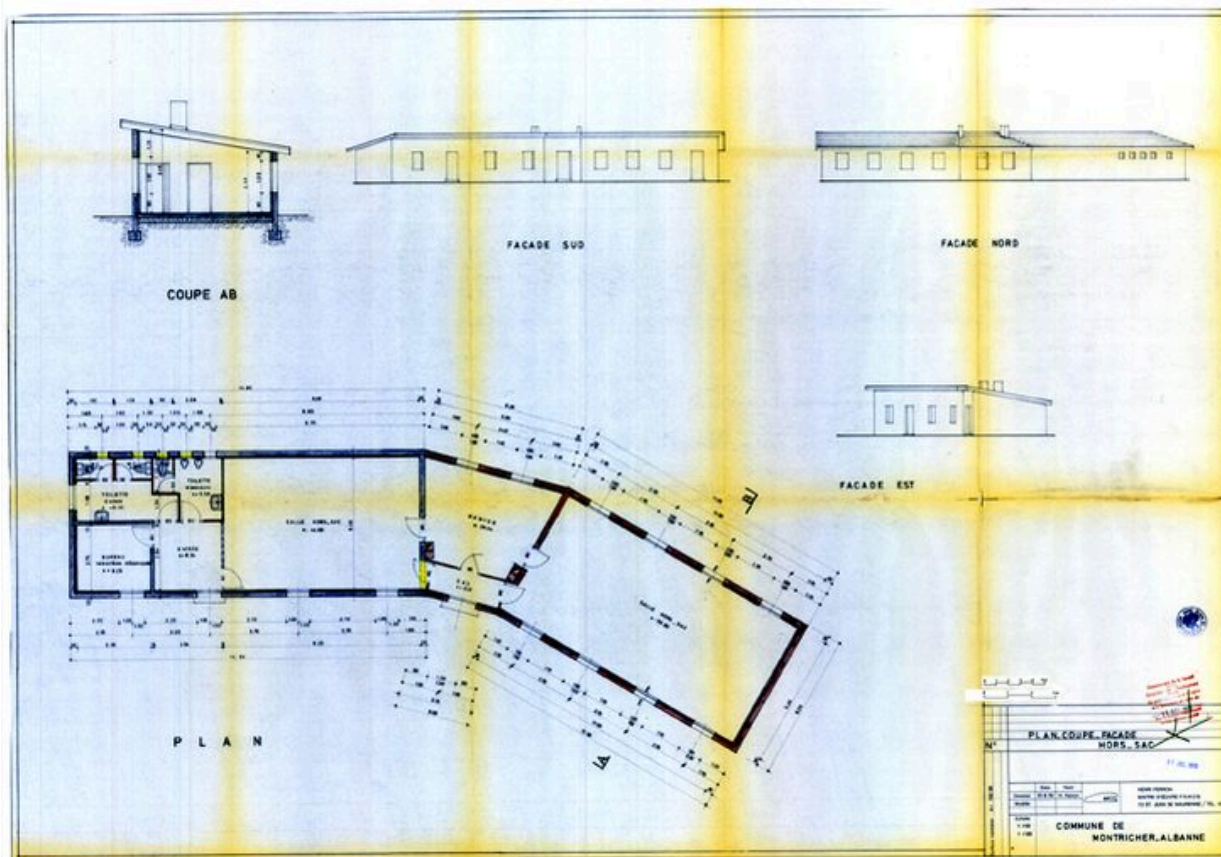
Référence du document reproduit :

- **Commune de Montricher-Albanne. Cadastre section C3. Implantation salle hors sac. 31 juillet 1972.**  
*Commune de Montricher-Albanne. Cadastre section C3. Implantation salle hors sac. 31 juillet 1972. 1 : 500*  
(AM Montricher-Albanne)

IVR82\_20127302380NUCA

Auteur de l'illustration : Jean-François Lyon-Caen

© Région Rhône-Alpes, Inventaire général du patrimoine culturel  
reproduction soumise à autorisation du titulaire des droits d'exploitation



Plan, coupe, élévation / Henri Perron, 16 juin 1972 (AC Montricher-Albanne)

Référence du document reproduit :

- **Commune de Montricher-Albanne. Plan, coupe, façade hors sac. Henri Perron maître d'oeuvre**  
*Commune de Montricher-Albanne. Plan, coupe, façade hors sac. Henri Perron maître d'oeuvre F.N.M.O.B., 17 juin 1972. 1 / 50, 1 : 100 (AM Montricher-Albanne)*

IVR82\_20127302381NUC

Auteur de l'illustration : Jean-François Lyon-Caen

© Région Rhône-Alpes, Inventaire général du patrimoine culturel  
reproduction soumise à autorisation du titulaire des droits d'exploitation





Vue générale depuis le sud

IVR82\_20127302382NUCA

Auteur de l'illustration : Jean-François Lyon-Caen

Date de prise de vue : 2009

© Région Rhône-Alpes, Inventaire général du patrimoine culturel  
reproduction soumise à autorisation du titulaire des droits d'exploitation



Vue depuis le sud-est

IVR82\_20127302383NUCA

Auteur de l'illustration : Jean-François Lyon-Caen

Date de prise de vue : 2009

© Région Rhône-Alpes, Inventaire général du patrimoine culturel  
reproduction soumise à autorisation du titulaire des droits d'exploitation





Façade ouest sur le Forum

IVR82\_20127302384NUCA

Auteur de l'illustration : Jean-François Lyon-Caen

Date de prise de vue : 2009

© Région Rhône-Alpes, Inventaire général du patrimoine culturel  
reproduction soumise à autorisation du titulaire des droits d'exploitation



Elévation postérieure depuis le sud-est

IVR82\_20127302385NUCA

Auteur de l'illustration : Jean-François Lyon-Caen

Date de prise de vue : 2009

© Région Rhône-Alpes, Inventaire général du patrimoine culturel  
reproduction soumise à autorisation du titulaire des droits d'exploitation