



Lyon 7e
Guillotière
29 rue Cavenne

Immeuble

Références du dossier

Numéro de dossier : IA69006853
Date de l'enquête initiale : 2012
Date(s) de rédaction : 2012
Cadre de l'étude : inventaire topographique Inventaire de la Ville de Lyon
Degré d'étude : repéré

Désignation

Dénomination : immeuble
Parties constituantes non étudiées : cour, jardin, boutique

Compléments de localisation

Milieu d'implantation : en ville
Références cadastrales : 1999, AP, 1

Historique

Immeuble construit en 1899 pour Benjamin Chomel, administrateur délégué de la Société lyonnaise des maisons de famille (AC Lyon 321 WP 046). La construction de l'immeuble mitoyen, dépendant de la même société, est conjointe : ils sont probablement tous deux dus à l'architecte Henri-Julien Boistard.

Période(s) principale(s) : 4e quart 19e siècle ()
Dates : 1899 (daté par source)

Description

Éléments descriptifs

Matériau(x) du gros-oeuvre, mise en oeuvre et revêtement : pierre, maçonnerie, enduit
Matériau(x) de couverture : ardoise, tuile mécanique, métal en couverture
Étage(s) ou vaisseau(x) : sous-sol, 4 étages carrés, étage de comble
Élévations extérieures : élévation à travées
Type(s) de couverture : toit à longs pans brisés
Escaliers : escalier dans-oeuvre : escalier droit, en maçonnerie

Typologies et état de conservation

Typologies : immeuble à trois corps de bâtiments en U ; immeubles à élévation articulée, décor riche, équipements de confort ou de standing ; immeuble d'angle à pan coupé
État de conservation : bon état

Statut, intérêt et protection

Statut de la propriété : propriété privée

Données complémentaires

F-MDE- Collectif Immeubles Marseille-Saint-André

Position	sur rue
Mitoyenneté	Oui
Rupture d'alignement	Non
Nombre de façades sur rue	2
Nombre de corps de bâtiments	3 corps de bâtiments en U
Place de l'entrée	décentrée
Porte	bâtarde
Nombre de travées	8
Nombre de niveaux	6
Niveau de décor	décor élaboré
Limite de toiture	corniche pierre
Décrochement de façade	Non
Balcon	en pierre
Balcon filant	Non
Loggia	Non
Balcon-loggia	Non
Forme des angles d'ilôt	pan coupé
Traitement des angles d'ilôt	cheminée ; fronton ; décor
Visibilité des matériaux	non visible
Matériaux des encadrements	pierre
Matériaux des garde-corps	métal
Lambrequins	fonte
Escalier 1 : situation	en milieu de bâtiment
Escaliers en pendant	Non
Nombre de volées par étage	1
Tour d'escalier	Non
Matériaux de l'escalier	pierre
Garde corps de l'escalier	métal
Pavement	mosaïque
Ascenseur	rajouté
Verrières	Non
Type de passage	passage piéton
Sas	Oui
Distribution des logements	par palier de l'escalier
Fonctions commerciales	Reprographie libre-service COREP
Loge de concierge	dans l'entrée

Agrandissement	Non
Surélévation	Non
Alignement	Non
Modification de façade	Non
Reconstruction de façade	Non
Nivellement	Non

Illustrations



Vue de situation
depuis la rue Cavenne
Phot. Thierry Leroy
IVR84_20186901136NUCAQ



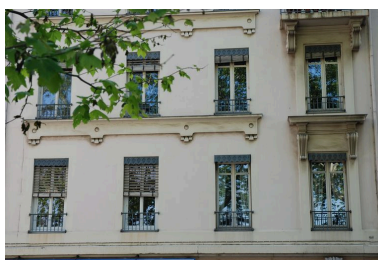
Vue générale
Phot. Catherine Guillot
IVR82_20126900887NUCA



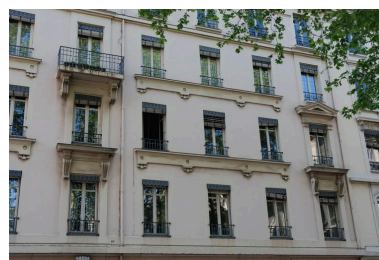
Elévation sur la rue
Cavenne, vue générale
Phot. Didier Gourbin
IVR82_20126902019NUCA



Détail de l'élévation
sur la rue Cavenne
Phot. Catherine Guillot
IVR82_20126900888NUCA



Détail de l'élévation
sur la rue Cavenne
Phot. Catherine Guillot
IVR82_20126900889NUCA



Détail de l'élévation
sur la rue Cavenne
Phot. Catherine Guillot
IVR82_20126900890NUCA



Détail du rez-de-chaussée, rue Cavenne
Phot. Catherine Guillot
IVR82_20126900891NUCA



Détail de la porte d'entrée (rue Cavenne)
Phot. Catherine Guillot
IVR82_20126900892NUCA



Vue du revers
Phot. Catherine Guillot
IVR82_20126900991NUCA



Vue intérieure : vestibule surélevé et porte du sas
Phot. Catherine Guillot
IVR82_20126900996NUCA



Vue de la cheminée de l'ancienne loge de concierge, transformée en local à boîte aux lettres
Phot. Catherine Guillot
IVR82_20126900997NUCA



Vue de la cage d'escalier
Phot. Catherine Guillot
IVR82_20126900998NUCA

Dossiers liés

Dossiers de synthèse :

Les immeubles du secteur "Saint-André" (Lyon 7) (IA69006880) Rhône-Alpes, Rhône, Lyon 7e, Guillotière

Oeuvre(s) contenue(s) :

Oeuvre(s) en rapport :

Rue Cavenne (IA69006837) Rhône-Alpes, Rhône, Lyon 7e, Guillotière

Immeuble (IA69006851) Rhône-Alpes, Rhône, Lyon 7e, Guillotière, 31 rue Cavenne

Auteur(s) du dossier : Catherine Guillot, Catherine Guégan

Copyright(s) : © Région Rhône-Alpes, Inventaire général du patrimoine culturel ; © Ville de Lyon



Vue de situation depuis la rue Cavenne

IVR84_20186901136NUCAQ

Auteur de l'illustration : Thierry Leroy

© Région Auvergne-Rhône-Alpes, Inventaire général du patrimoine culturel ; © Ville de Lyon
reproduction soumise à autorisation du titulaire des droits d'exploitation



Vue générale

IVR82_20126900887NUCA

Auteur de l'illustration : Catherine Guillot

© Région Rhône-Alpes, Inventaire général du patrimoine culturel ; © Ville de Lyon
reproduction soumise à autorisation du titulaire des droits d'exploitation



Elévation sur la rue Cavenne, vue générale

IVR82_20126902019NUCA

Auteur de l'illustration : Didier Gourbin

© Région Rhône-Alpes, Inventaire général du patrimoine culturel ; © Ville de Lyon
reproduction soumise à autorisation du titulaire des droits d'exploitation



Détail de l'élévation sur la rue Cavenne

IVR82_20126900888NUCA

Auteur de l'illustration : Catherine Guillot

© Région Rhône-Alpes, Inventaire général du patrimoine culturel ; © Ville de Lyon
reproduction soumise à autorisation du titulaire des droits d'exploitation



Détail de l'élévation sur la rue Cavenne

IVR82_20126900889NUCA

Auteur de l'illustration : Catherine Guillot

© Région Rhône-Alpes, Inventaire général du patrimoine culturel ; © Ville de Lyon
reproduction soumise à autorisation du titulaire des droits d'exploitation



Détail de l'élévation sur la rue Cavenne

IVR82_20126900890NUCA

Auteur de l'illustration : Catherine Guillot

© Région Rhône-Alpes, Inventaire général du patrimoine culturel ; © Ville de Lyon
reproduction soumise à autorisation du titulaire des droits d'exploitation



Détail du rez-de-chaussée, rue Cavenne

IVR82_20126900891NUCA

Auteur de l'illustration : Catherine Guillot

© Région Rhône-Alpes, Inventaire général du patrimoine culturel ; © Ville de Lyon
reproduction soumise à autorisation du titulaire des droits d'exploitation



Détail de la porte d'entrée (rue Cavenne)

IVR82_20126900892NUCA

Auteur de l'illustration : Catherine Guillot

© Région Rhône-Alpes, Inventaire général du patrimoine culturel ; © Ville de Lyon
reproduction soumise à autorisation du titulaire des droits d'exploitation



Vue du revers

IVR82_20126900991NUCA

Auteur de l'illustration : Catherine Guillot

© Région Rhône-Alpes, Inventaire général du patrimoine culturel ; © Ville de Lyon
reproduction soumise à autorisation du titulaire des droits d'exploitation



Vue intérieure : vestibule surélevé et porte du sas

IVR82_20126900996NUCA

Auteur de l'illustration : Catherine Guillot

© Région Rhône-Alpes, Inventaire général du patrimoine culturel ; © Ville de Lyon
reproduction soumise à autorisation du titulaire des droits d'exploitation



Vue de la cheminée de l'ancienne loge de concierge, transformée en local à boîte aux lettres

IVR82_20126900997NUCA

Auteur de l'illustration : Catherine Guillot

© Région Rhône-Alpes, Inventaire général du patrimoine culturel ; © Ville de Lyon
reproduction soumise à autorisation du titulaire des droits d'exploitation



Vue de la cage d'escalier

IVR82_20126900998NUCA

Auteur de l'illustration : Catherine Guillot

© Région Rhône-Alpes, Inventaire général du patrimoine culturel ; © Ville de Lyon
reproduction soumise à autorisation du titulaire des droits d'exploitation