



Rhône-Alpes, Savoie  
Aix-les-Bains  
Quartier de la gare  
rue Henri-Rochefort , avenue Marie-de-Solms , rue Tony-Révillon

## Immeuble, Beusoleil, puis Le Beau-Soleil

### Références du dossier

Numéro de dossier : IA73001976  
Date de l'enquête initiale : 2011  
Date(s) de rédaction : 2011  
Cadre de l'étude : inventaire topographique Inventaire de la Ville d'Aix-les-Bains  
Degré d'étude : repéré

### Désignation

Dénomination : immeuble  
Appellation : Beusoleil, Le Beau-Soleil

### Compléments de localisation

Milieu d'implantation : en ville  
Références cadastrales : 1879. D 420 bis p.; 2004 CE 286

### Historique

En 1943, Jean Madignier achète un terrain non bâti qui faisait partie à l'origine du jardin de la propriété de Solms. Une dizaine d'année plus tard, il fait appel à l'architecte aixois Jo Maire pour y construire un immeuble de cinq étages. En présentant son projet aux autorités compétentes, l'architecte souligne le contexte de crise du logement afin d'obtenir un accord et éventuellement l'octroi des dérogations nécessaires. Il s'agit, en effet, d'une des premières constructions à usage collectif de cette taille dans ce quartier. L'immeuble est édifié entre 1953 et 1955 par l'entrepreneur aixois Gaston Mollex et prend le nom de "Beusoleil".

Période(s) principale(s) : 3e quart 20e siècle  
Dates : 1955 (daté par source)  
Auteur(s) de l'oeuvre : Jo Maire (architecte, attribution par source), Gaston Mollex (entrepreneur, attribution par source)

### Description

L'immeuble de cinq étages, couvert d'un toit à croupes en ardoise, est implanté à l'angle de trois rues dont il est séparé par une haie discontinue. L'escalier intérieur, tournant à retours sans jour, est éclairé par une baie étroite percée sur la hauteur de l'élévation postérieure au-dessus de la porte d'entrée. Des bandeaux règnent sur les façades à chaque niveau, accentuant ainsi l'horizontalité créée par les files de fenêtres barlongues. Seule la façade antérieure, orientée à l'ouest, présente des balcons. Ceux-ci sont situés de part et d'autre d'un avant-corps, de la largeur des deux travées centrales, qui se termine en balcon devant le dernier étage.

### Éléments descriptifs

Matériau(x) du gros-oeuvre, mise en oeuvre et revêtement : béton  
Matériau(x) de couverture : ardoise  
Étage(s) ou vaisseau(x) : sous-sol, rez-de-chaussée, 5 étages carrés  
Élévations extérieures : élévation à travées  
Type(s) de couverture : toit à longs pans ; croupe  
Escaliers : escalier intérieur : escalier tournant à retours sans jour, en maçonnerie

Autres organes de circulations : ascenseur

## Statut, intérêt et protection

Statut de la propriété : propriété privée

## Références documentaires

### Documents d'archive

- **AC Aix-les-Bains. 184 W 21, n° 512. Autorisation de bâtir accordée à M. Madignier Jean pour la AC Aix-les-Bains. 184 W 21, n° 512. Autorisation de bâtir accordée à M. Madignier Jean pour la construction d'un immeuble en co-propriété Avenue Marie, 3 avril 1953**
- **AC Aix-les-Bains. 184 W 23, n° 578. Autorisation de voirie accordée à M. Madignier (M. Mollex, AC Aix-les-Bains. 184 W 23, n° 578. Autorisation de voirie accordée à M. Madignier (M. Mollex, entrepreneur) pour placer une clôture en bois sur le trottoir av. Marie devant l'immeuble de M. Madignier (Beausoleil), 29 juillet 1953**

### Documents figurés

- **Immeuble en copropriété. Aix-les-Bains. Plan, [masse et situation] / Jo Maire, architecte. Immeuble en copropriété. Aix-les-Bains. Plan, [masse et situation] / Jo Maire, architecte. Aix-les-Bains, 14 décembre 1952. Ech. 1 : 100. 1 tirage de plan ; 61 x 71 cm. (AC Aix-les-Bains. 184 W 21, n° 512)**
- **Immeuble en co-propriété. Avenue Marie, Aix-les-Bains. Plan du rez-de-chaussée / Jo Maire, Immeuble en co-propriété. Avenue Marie, Aix-les-Bains. Plan du rez-de-chaussée / Jo Maire, architecte. Aix-les-Bains, 26 mars 1953. Ech. 1 : 100. 1 tirage de plan ; 35 x 47 cm. (AC Aix-les-Bains. 184 W 21, n° 512)**
- **Immeuble en co-propriété. Avenue Marie, Aix-les-Bains. Plan, coupe et façade / Jo Maire, Immeuble en co-propriété. Avenue Marie, Aix-les-Bains. Plan, coupe et façade / Jo Maire, architecte. Aix-les-Bains, 11 février 1953. Ech. 1 : 100. 1 tirage de plan ; 52,5 x 70 cm. (AC Aix-les-Bains. 184 W 21, n° 512)**

## Annexe 1

### ANNEXE 1

#### Liste des propriétaires

Vers 1853 : Pomereu Alexis de (jardin)

1870 : Solms Alexis de (jardin)

1882 : Société des terrains et construction d'Aix pour la Société anonyme immobilière des Villes d'eaux, à Paris (emplacement : lot 3)

1896 : Guibois Jules, à Paris (terrain à bâtir)

1921 : Augéard Jules, à Paris (terrain à bâtir)

1924 : Gaillard Claudius, maître d'hôtel à Annecy (terrain à bâtir)

1932 : Gaillard Marie-Louise, à Annecy (terrain à bâtir)

1943 : Madignier Jean, ingénieur

1956 : les copropriétaires de l'immeuble "Beau-Soleil"

### *Données complémentaires*

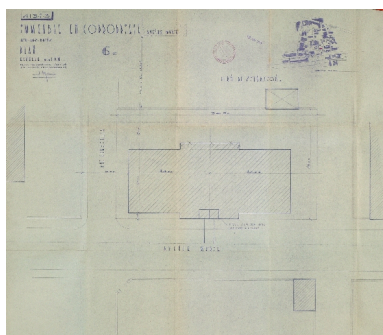
#### F-EBE-Collectifs-Aix-les-Bains

Formulaire de données complémentaires architecture des dossiers collectifs de l'aire d'étude de la ville d'Aix-les-Bains (Immeuble ; Maison ; Hôtel de voyageurs)

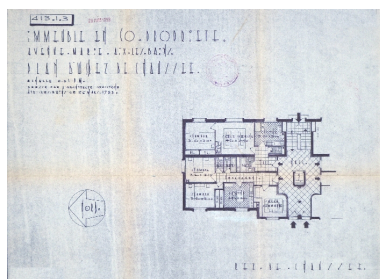
Position	sur rue
Mitoyen	non
Alignement	0
Nombre de façades sur rue	1
Nombre de corps de bâtiments	1
Villégiature	0
Situation de la porte d'entrée	centrée
Nombre d'étages	5
Entresol	0
Nombre de travées	6
Balcon	1
Balcon filant	0
Loggia	0
Balcon-loggia	0
Décrochement de façade	0
Matériaux du gros-oeuvre	béton
Matériaux des encadrements	béton moulé
Matériaux des garde-corps	ciment
Forme du toit	toit à 2 versants
Liaison mur-toit	avant-toit
Cour	cour
Puits de lumière	0
Sas	0
Garage	0
Décor de façade	minimum
Traitement des angles d'îlots	aucun
Nombre d'escaliers	1
Escalier 1: emplacement	dans-oeuvre
Escalier 1: forme	tournant à retours sans jour
Escalier 1: situation	à l'arrière
Escalier 1: cage ouverte	ouverte
Escalier 1: nombre de volées par étage	2
Escalier 1: 1ère volée décalée	0
Escalier 1: tour d'escalier	0
Escalier 1: matériaux	béton
Ascenseur 1	origine
Escalier 2: 1ère volée décalée	0

Escalier 2: tour d'escalier	0
Escalier en pendent	0
Immeuble faisant parti d'un ensemble	0
Cour commune	0
Entrée commune	0
Escalier commun	0
Façades en rapport	0
Traboule	0
Distribution des logements	par palier de l'escalier
Datation principale	3e quart 20e siècle
Phase	sélectionné
Typologie	immeuble à deux corps de bâtiment en L

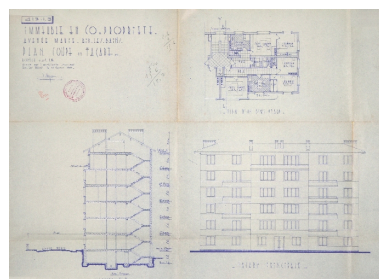
## Illustrations



Plan masse  
 Repr. François Fouger  
 IVR82\_20127300486NUCB



Plan du rez-de-chaussée  
 Repr. François Fouger  
 IVR82\_20127300487NUCB



Plan, élévation et coupe  
 Repr. François Fouger  
 IVR82\_20127300488NUCB



Vue générale



Vue d'ensemble  
 Phot. François Fouger  
 IVR82\_20127300221NUCA



Elévation postérieure  
 Phot. François Fouger  
 IVR82\_20117300451NUCA

Phot. François Fouger  
IVR82\_20117300452NUCA



Elévation latérale  
Phot. François Fouger  
IVR82\_20117300450NUCA

## Dossiers liés

### Dossiers de synthèse :

Généralités (IA73001081) Rhône-Alpes, Savoie, Aix-les-Bains

Immeubles (IA73001097) Aix-les-Bains

### Oeuvre(s) contenue(s) :

#### Oeuvre(s) en rapport :

Avenue Marie-de-Solms (IA73001273) Aix-les-Bains, Quartier de la gare

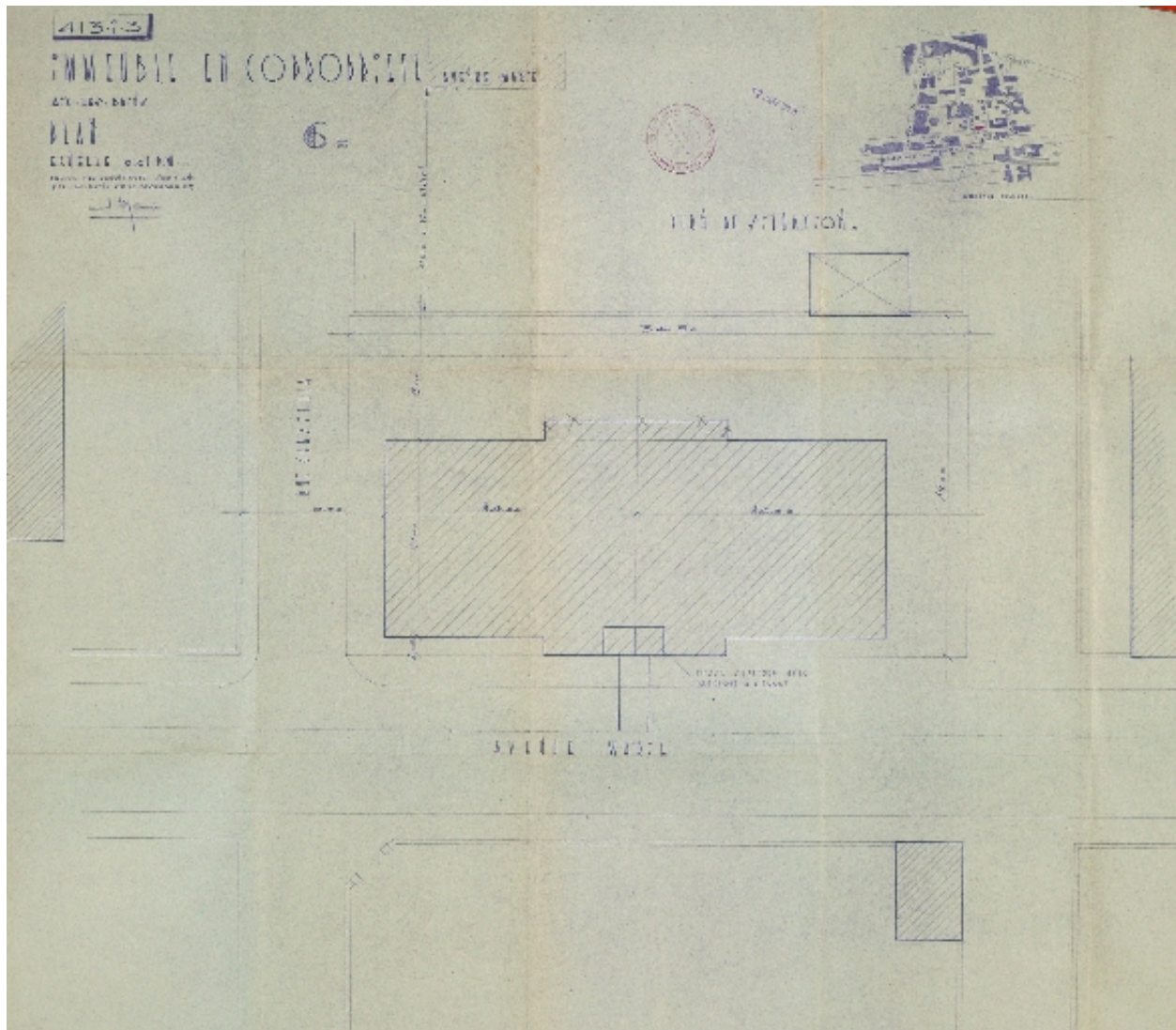
Rue Alexis, puis Tony-Révillon (IA73001991) Rhône-Alpes, Savoie, Aix-les-Bains, Quartier de la gare

Rue Graziella, puis rue Henri-Rochefort (IA73001370) Aix-les-Bains, Quartier de la gare

Secteur urbain de la Gare (IA73001159) Aix-les-Bains, Quartier de la gare

Auteur(s) du dossier : Marie-Reine Jazé-Charvolin, Philippe Gras

Copyright(s) : © Région Rhône-Alpes, Inventaire général du patrimoine culturel ; © Ville d'Aix-les-Bains



Plan masse

Référence du document reproduit :

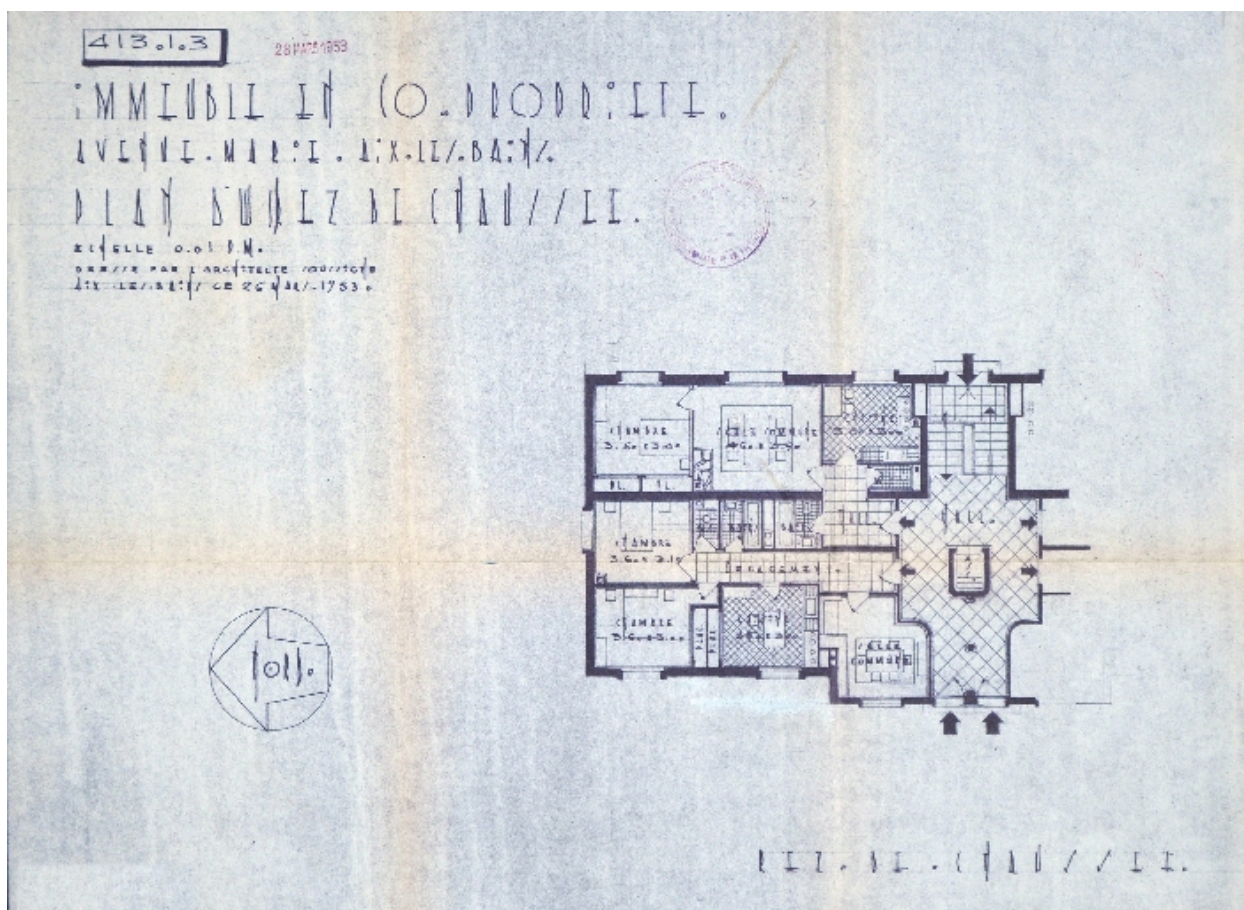
- **Immeuble en copropriété. Aix-les-Bains. Plan, [masse et situation] / Jo Maire, architecte.**  
**Immeuble en copropriété. Aix-les-Bains. Plan, [masse et situation] / Jo Maire, architecte.** Aix-les-Bains, 14 décembre 1952. Ech. 1 : 100. 1 tirage de plan ; 61 x 71 cm. (AC Aix-les-Bains. 184 W 21, n° 512)

IVR82\_20127300486NUCB

Auteur de l'illustration (reproduction) : François Fouger

© Archives municipales d'Aix-les-Bains

reproduction soumise à autorisation du titulaire des droits d'exploitation



Plan du rez-de-chaussée

Référence du document reproduit :

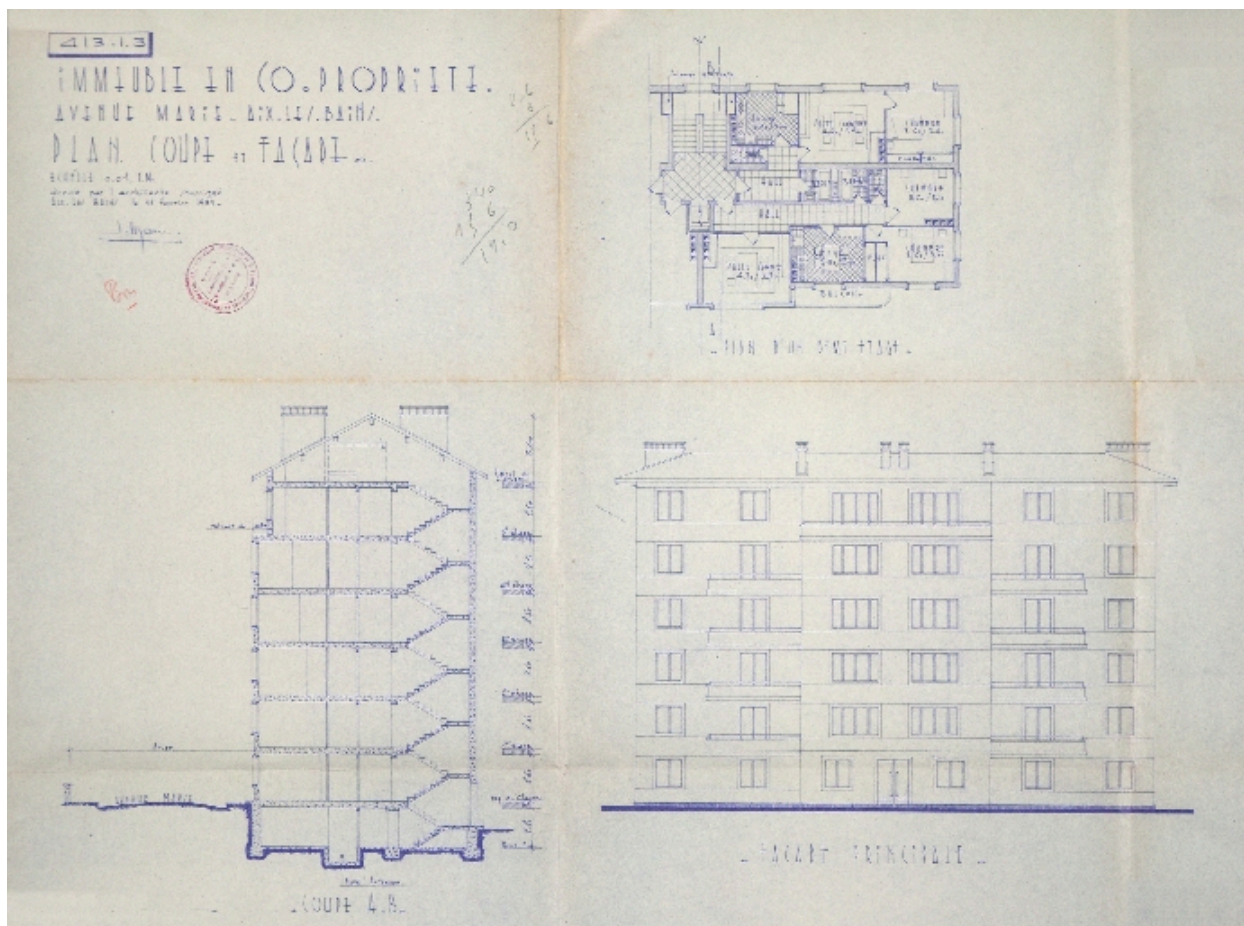
- **Immeuble en co-propriété. Avenue Marie, Aix-les-Bains. Plan du rez-de-chaussée / Jo Maire,**  
**Immeuble en co-propriété. Avenue Marie, Aix-les-Bains. Plan du rez-de-chaussée / Jo Maire, architecte.**  
Aix-les-Bains, 26 mars 1953. Ech. 1 : 100. 1 tirage de plan ; 35 x 47 cm. (AC Aix-les-Bains. 184 W 21, n° 512)

IVR82\_20127300487NUCB

Auteur de l'illustration (reproduction) : François Fouger

© Archives municipales d'Aix-les-Bains

reproduction soumise à autorisation du titulaire des droits d'exploitation



Plan, élévation et coupe

Référence du document reproduit :

- **Immeuble en co-propriété. Avenue Marie, Aix-les-Bains. Plan, coupe et façade / Jo Maire,**  
**Immeuble en co-propriété. Avenue Marie, Aix-les-Bains. Plan, coupe et façade / Jo Maire, architecte.** Aix-les-Bains, 11 février 1953. Ech. 1 : 100. 1 tirage de plan ; 52,5 x 70 cm. (AC Aix-les-Bains. 184 W 21, n° 512)

IVR82\_20127300488NUCB

Auteur de l'illustration (reproduction) : François Fouger

© Archives municipales d'Aix-les-Bains

reproduction soumise à autorisation du titulaire des droits d'exploitation





Vue générale

IVR82\_20117300452NUCA

Auteur de l'illustration : François Fouger

© Région Rhône-Alpes, Inventaire général du patrimoine culturel ; © Ville d'Aix-les-Bains  
reproduction soumise à autorisation du titulaire des droits d'exploitation



Vue d'ensemble

IVR82\_20127300221NUCA

Auteur de l'illustration : François Fouger

© Région Rhône-Alpes, Inventaire général du patrimoine culturel ; © Ville d'Aix-les-Bains  
reproduction soumise à autorisation du titulaire des droits d'exploitation



Elévation postérieure

IVR82\_20117300451NUCA

Auteur de l'illustration : François Fouger

© Région Rhône-Alpes, Inventaire général du patrimoine culturel ; © Ville d'Aix-les-Bains  
reproduction soumise à autorisation du titulaire des droits d'exploitation



Elévation latérale

IVR82\_20117300450NUCA

Auteur de l'illustration : François Fouger

© Région Rhône-Alpes, Inventaire général du patrimoine culturel ; © Ville d'Aix-les-Bains  
reproduction soumise à autorisation du titulaire des droits d'exploitation