



Lyon 7e  
la Guillotière  
67 rue Domer

## Immeuble

### Références du dossier

Numéro de dossier : IA69006668  
Date de l'enquête initiale : 2007  
Date(s) de rédaction : 2009  
Cadre de l'étude : inventaire topographique Inventaire de la Ville de Lyon  
Degré d'étude : repéré

### Désignation

Dénomination : immeuble  
Parties constituantes non étudiées : boutique, garage de réparation automobile

### Compléments de localisation

Milieu d'implantation : en ville  
Références cadastrales : 1999, AK, 44

### Historique

L'immeuble a été rénové en 1985 ; à cette occasion, il a été procédé à un redécoupage des appartements (communication orale d'un locataire), et peut-être à l'ajout d'une terrasse sur le toit.

Période(s) principale(s) : limite 19e siècle 20e siècle  
Dates : 1902 (porte la date)

### Description

L'immeuble comprend 6 niveaux d'élévation sur un sous-sol et un étage de combles. Il possède deux entrées, l'une sur la grande rue de la Guillotière, l'autre sur la rue Domer (traboule). Une corniche en ciment assure la liaison entre la façade et le toit. La cage d'escalier, située à l'arrière du bâtiment, est couverte en terrasse ; elle conserve des traces d'un décor peint faux marbre. Vestibule carrelé en carreaux de ciment. Ascenseur rajouté. date portée dans un cartouche au-dessus de l'entrée : 1902

### Éléments descriptifs

Matériau(x) du gros-oeuvre, mise en oeuvre et revêtement : résidu industriel en gros oeuvre ; enduit  
Matériau(x) de couverture : tuile, zinc en couverture, ciment en couverture  
Étage(s) ou vaisseau(x) : sous-sol, 5 étages carrés, étage de comble  
Élévations extérieures : élévation à travées  
Type(s) de couverture : terrasse ; toit à longs pans brisés  
Escaliers : escalier demi-hors-oeuvre : escalier tournant à retours avec jour, en maçonnerie

### Typologies et état de conservation

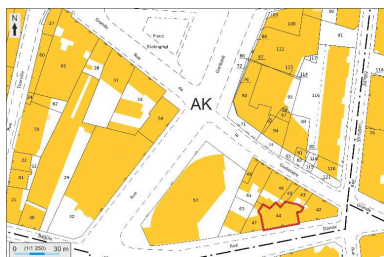
Typologies : immeuble à un corps de bâtiment  
État de conservation : bon état

## Statut, intérêt et protection

Boutique : "le gardien du dvd et jeux vidéo" ; garage "Domer auto, établissements Deguillien"

Statut de la propriété : propriété privée

## Illustrations



Plan masse et de situation,  
extrait de <http://cadastre.gouv.fr>  
Dess. André Céréza  
IVR82\_20136902407NUCA



Vue d'ensemble depuis le sud-est  
Phot. Bertrand Stofleth  
IVR82\_20096902420NUCA



Vue de la porte d'entrée  
Phot. Bertrand Stofleth  
IVR82\_20096902415NUCA



Revers de la porte d'entrée  
Phot. Maryannick Chalabi  
IVR82\_20116901748NUCA



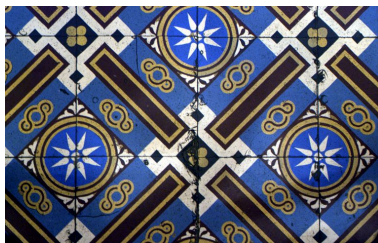
Vestibule, détail du mur ouest  
Phot. Maryannick Chalabi  
IVR82\_20116901749NUCA



Vestibule sas, vue d'ensemble  
Phot. Maryannick Chalabi  
IVR82\_20116901750NUCA



Porte d'accès aux caves  
Phot. Maryannick Chalabi  
IVR82\_20116901751NUC



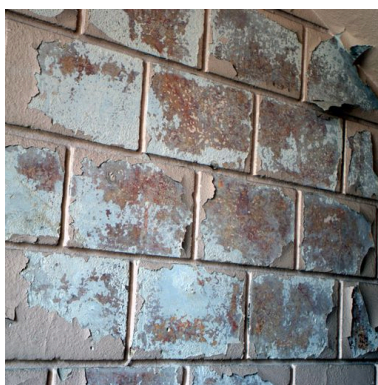
Carrelage du vestibule, motif central  
Phot. Maryannick Chalabi  
IVR82\_20116901752NUCA



Carrelage du vestibule, bordure (frise)  
Phot. Maryannick Chalabi  
IVR82\_20116901753NUCA



Cage d'escalier, détail  
Phot. Maryannick Chalabi  
IVR82\_20116901754NUCA



Cage d'escalier, traces de  
l'ancien décor peint faux-marbre  
Phot. Maryannick Chalabi  
IVR82\_20116901755NUCA

## Dossiers liés

### Dossiers de synthèse :

Présentation du secteur d'étude Lyon Guillotière (IA69005009) Rhône-Alpes, Rhône, Lyon 7e, la Guillotière  
Immeubles du secteur d'étude La Guillotière (IA69005010) Lyon 7e, la Guillotière

### Oeuvre(s) contenue(s) :

#### Oeuvre(s) en rapport :

Îlot Grande rue de la Guillotière, Domer, Garibaldi, Béguin, Tourville (IA69006976) Rhône-Alpes, Rhône, Lyon 7e, la Guillotière, grande rue de la Guillotière , rue Tourville , rue du Béguin , rue Domer , rue Garibaldi  
Rue : rue Domer (IA69006775) Rhône-Alpes, Rhône, Lyon 7e, la Guillotière

Auteur(s) du dossier : Maryannick Chalabi, Catherine Guégan

Copyright(s) : © Région Rhône-Alpes, Inventaire général du patrimoine culturel ; © Ville de Lyon







Vue d'ensemble depuis le sud-est

IVR82\_20096902420NUCA

Auteur de l'illustration : Bertrand Stofleth

© Région Rhône-Alpes, Inventaire général du patrimoine culturel ; © Ville de Lyon  
reproduction soumise à autorisation du titulaire des droits d'exploitation



Vue de la porte d'entrée

IVR82\_20096902415NUCA

Auteur de l'illustration : Bertrand Stofleth

© Région Rhône-Alpes, Inventaire général du patrimoine culturel ; © Ville de Lyon  
reproduction soumise à autorisation du titulaire des droits d'exploitation





Revers de la porte d'entrée

IVR82\_20116901748NUCA

Auteur de l'illustration : Maryannick Chalabi

Date de prise de vue : 2007

© Région Rhône-Alpes, Inventaire général du patrimoine culturel ; © Ville de Lyon  
reproduction soumise à autorisation du titulaire des droits d'exploitation



Vestibule, détail du mur ouest

IVR82\_20116901749NUCA

Auteur de l'illustration : Maryannick Chalabi

Date de prise de vue : 2007

© Région Rhône-Alpes, Inventaire général du patrimoine culturel ; © Ville de Lyon  
reproduction soumise à autorisation du titulaire des droits d'exploitation





Vestibule sas, vue d'ensemble

IVR82\_20116901750NUCA

Auteur de l'illustration : Maryannick Chalabi

Date de prise de vue : 2007

© Région Rhône-Alpes, Inventaire général du patrimoine culturel ; © Ville de Lyon  
reproduction soumise à autorisation du titulaire des droits d'exploitation



Porte d'accès aux caves

IVR82\_20116901751NUC

Auteur de l'illustration : Maryannick Chalabi

Date de prise de vue : 2007

© Région Rhône-Alpes, Inventaire général du patrimoine culturel ; © Ville de Lyon  
reproduction soumise à autorisation du titulaire des droits d'exploitation



Carrelage du vestibule, motif central

IVR82\_20116901752NUCA

Auteur de l'illustration : Maryannick Chalabi

Date de prise de vue : 2007

© Région Rhône-Alpes, Inventaire général du patrimoine culturel ; © Ville de Lyon  
reproduction soumise à autorisation du titulaire des droits d'exploitation





Carrelage du vestibule, bordure (frise)

IVR82\_20116901753NUCA

Auteur de l'illustration : Maryannick Chalabi

Date de prise de vue : 2007

© Région Rhône-Alpes, Inventaire général du patrimoine culturel ; © Ville de Lyon  
reproduction soumise à autorisation du titulaire des droits d'exploitation



Cage d'escalier, détail

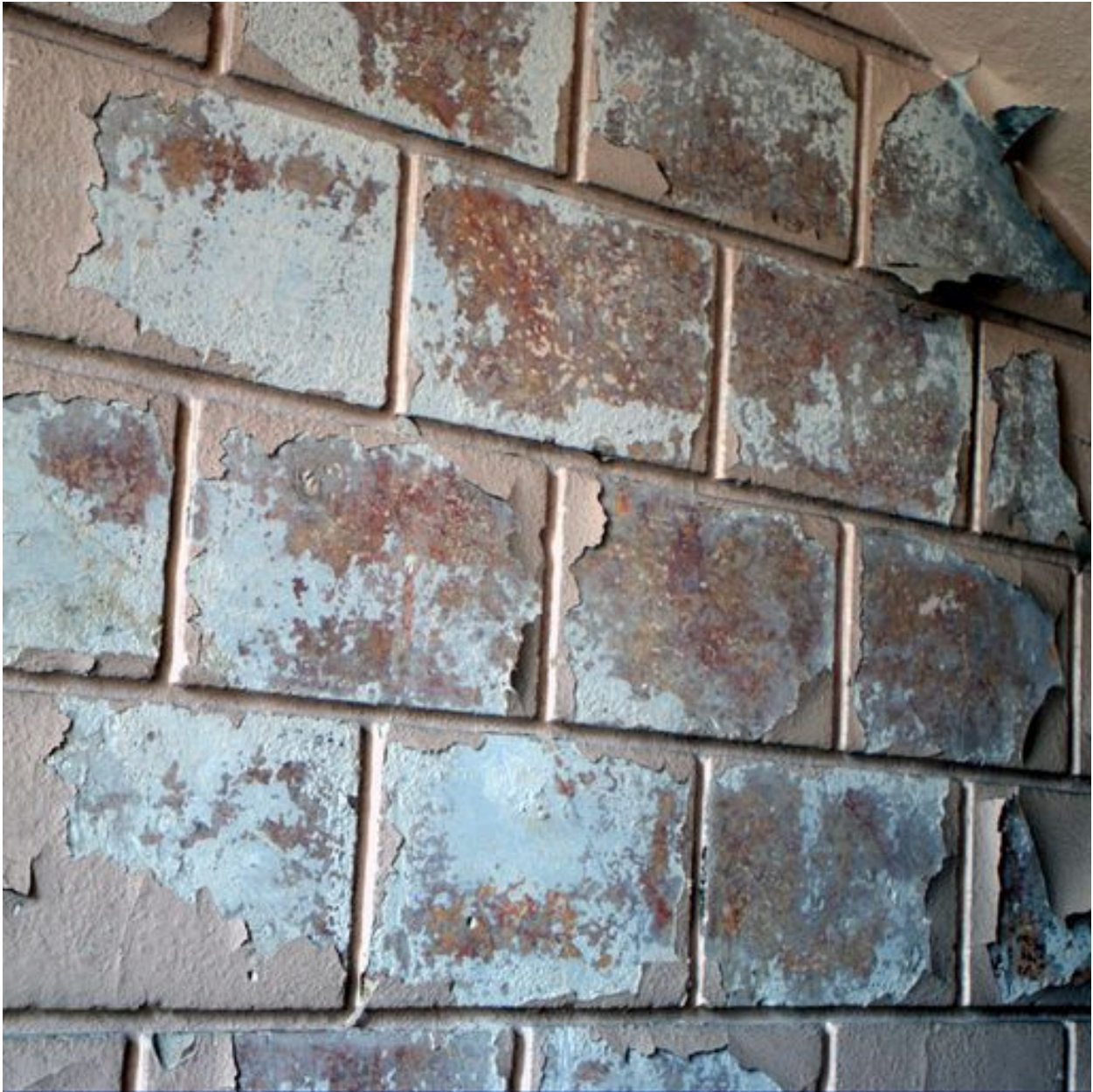
IVR82\_20116901754NUCA

Auteur de l'illustration : Maryannick Chalabi

Date de prise de vue : 2007

© Région Rhône-Alpes, Inventaire général du patrimoine culturel ; © Ville de Lyon  
reproduction soumise à autorisation du titulaire des droits d'exploitation





Cage d'escalier, traces de l'ancien décor peint faux-marbre

IVR82\_20116901755NUCA

Auteur de l'illustration : Maryannick Chalabi

Date de prise de vue : 2007

© Région Rhône-Alpes, Inventaire général du patrimoine culturel ; © Ville de Lyon  
reproduction soumise à autorisation du titulaire des droits d'exploitation