



Rhône-Alpes, Loire
Andrézieux-Bouthéon
les Bulieux
avenue des Bulieux

Sculpture : La Pensée

Références du dossier

Numéro de dossier : IM42002646
Date de l'enquête initiale : 2010
Date(s) de rédaction : 2015, 2020
Cadre de l'étude : enquête thématique régionale 1% artistique
Degré d'étude : étudié

Désignation

Dénomination : sculpture
Titres : La Pensée

Compléments de localisation

Milieu d'implantation : en écart
Références cadastrales : 2014, AP, 67
Emplacement dans l'édifice : devant l'internat

Historique

Sculpture réalisée lors de la construction du lycée, en 1976.
Période(s) principale(s) : 4e quart 20e siècle ()
Dates : 1976 (daté par source)
Auteur(s) de l'oeuvre : Georges Oudot (sculpteur, attribution par source)

Description

Située devant les bâtiments de 1976, sur un terre-plein planté d'arbustes buissonnants.

Éléments descriptifs

Catégorie(s) technique(s) : sculpture
Éléments structurels, forme, fonctionnement : revers sculpté

Matériaux : pierre

Mesures :
dimensions non prises

Inscriptions & marques : signature (gravé)

Précisions et transcriptions :
Signé dans l'angle supérieur gauche du socle : OUDOT

État de conservation

salissure , altération biologique de la matière

Oeuvre encrassée, noircie, mousses et lichens à la base.

Entretien régulièrement pour éviter la prolifération des micro-organismes et l'encrassement.

Traitement curatif requis : identification des matières dégradantes et nettoyage par du personnel qualifié.

Statut, intérêt et protection

Intérêt de l'œuvre : à signaler

Statut de la propriété : propriété d'un établissement public (propriété du lycée)

Références documentaires

Documents d'archive

- **AN : Ministère de la Culture et de la communication, délégation générale de la création artistique. Recensement des opérations de 1% artistique de l'arrêté du 18 mai 1951 au décret du 4 février 2005**
AN : Ministère de la Culture et de la communication, délégation générale de la création artistique.
Recensement des opérations de 1% artistique de l'arrêté du 18 mai 1951 au décret du 4 février 2005, informations au 28 février 2011.
ordre n° 6487
AN Pierrefitte-sur-Seine : sans cote
- **AN. 19880466. Bureau de la commande publique, 1 % (1948-1983)**
AN. 19880466. **Ministère de la Culture ; Délégation aux arts plastiques ; Sous-direction de la décentralisation et du soutien à la création ; Bureau de la commande publique, 1 %. (1948-1983).**
art. 123
AN : 19880466
- **AN. 20020101. Bureau de commande publique, 1 % (1970-1989)**
AN. 20020101. **Culture ; Délégation aux arts plastiques ; Sous-direction de la décentralisation et du soutien à la création ; Bureau de commande publique, 1 %. (1970-1989).** Répertoire. Archives nationales (France), Pierrefitte-sur-Seine. 2002.
art. 87
AN Pierrefitte-sur-Seine : 20020101
- **PEILLOD, Claire. Inventaire des œuvres d'art dans les lycées de Rhône-Alpes. Région Rhône-Alpes, décembre 1996.**
PEILLOD, Claire. **Inventaire des œuvres d'art dans les lycées de Rhône-Alpes.** Région Rhône-Alpes, décembre 1996.
Loire
Région Auvergne-Rhône-Alpes, SRI, site de Lyon : sans cote
- **ÉCOLE SAINT-LUC LIÈGE, CICRP MARSEILLE. État des lieux des "1% artistiques" implantés dans les lycées de Rhône-Alpes, 2010**
ÉCOLE SAINT-LUC LIÈGE, CICRP MARSEILLE. **État des lieux des "1% artistiques" implantés dans les lycées de Rhône-Alpes**, 2010. 3 vol. Tome 1 : Loire, Ardèche, Drôme, Isère. Tome 2. Savoie, Haute-Savoie. Tome 3 : Ain, Rhône.
t. 1, p.1-3, fiche 255
Région Auvergne-Rhône-Alpes, SRI, site de Lyon : sans cote

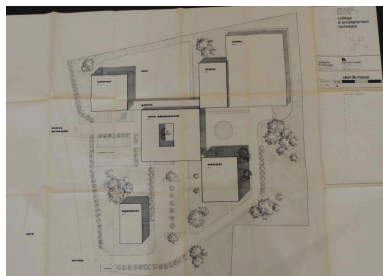
Documents figurés

- **Plan-masse et implantation de l'œuvre (R. Martin, 1975) (AN 19880466/123)**
Plan-masse et implantation de l'œuvre / Raymond Martin, architecte. Décembre 1975. 1:100. 2 plans papier (AN 19880466/123).

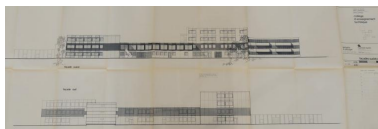
AN Pierrefitte-sur-Seine : 19880466/123

- **Maquette de l'œuvre : 1ère proposition (G. Oudot) (AN 20020101/87).**
Maquette de l'œuvre : 1ère proposition / Georges Oudot. 1978. 1 photogr. pos. : n. et b. (AN 20020101/87).
AN Pierrefitte-sur-Seine : 20020101/87

Illustrations



Plan-masse (R. Martin,
1975) (AN 19880466/123).
Phot. Raymond Martin,
Repro. Valérie Pamart
IVR84_20204200001NUCB



Implantation de l'œuvre (R.
Martin, 1975) (AN 19880466/123).
Phot. Raymond Martin,
Repro. Valérie Pamart
IVR84_20204200002NUCB



Maquette initiale périmée (G.
Oudot, 1975) (AN 2002010/87).
Repro. Valérie Pamart,
Autr. Georges Oudot
IVR84_20204200003NUCB



Vue générale
Phot. Eric Dessert
IVR82_20154200713NUCA



Vue de face
Phot. Eric Dessert
IVR82_20154200714NUCA



Vue de dos
Phot. Eric Dessert
IVR82_20154200715NUCA

Dossiers liés

Dossiers de synthèse :

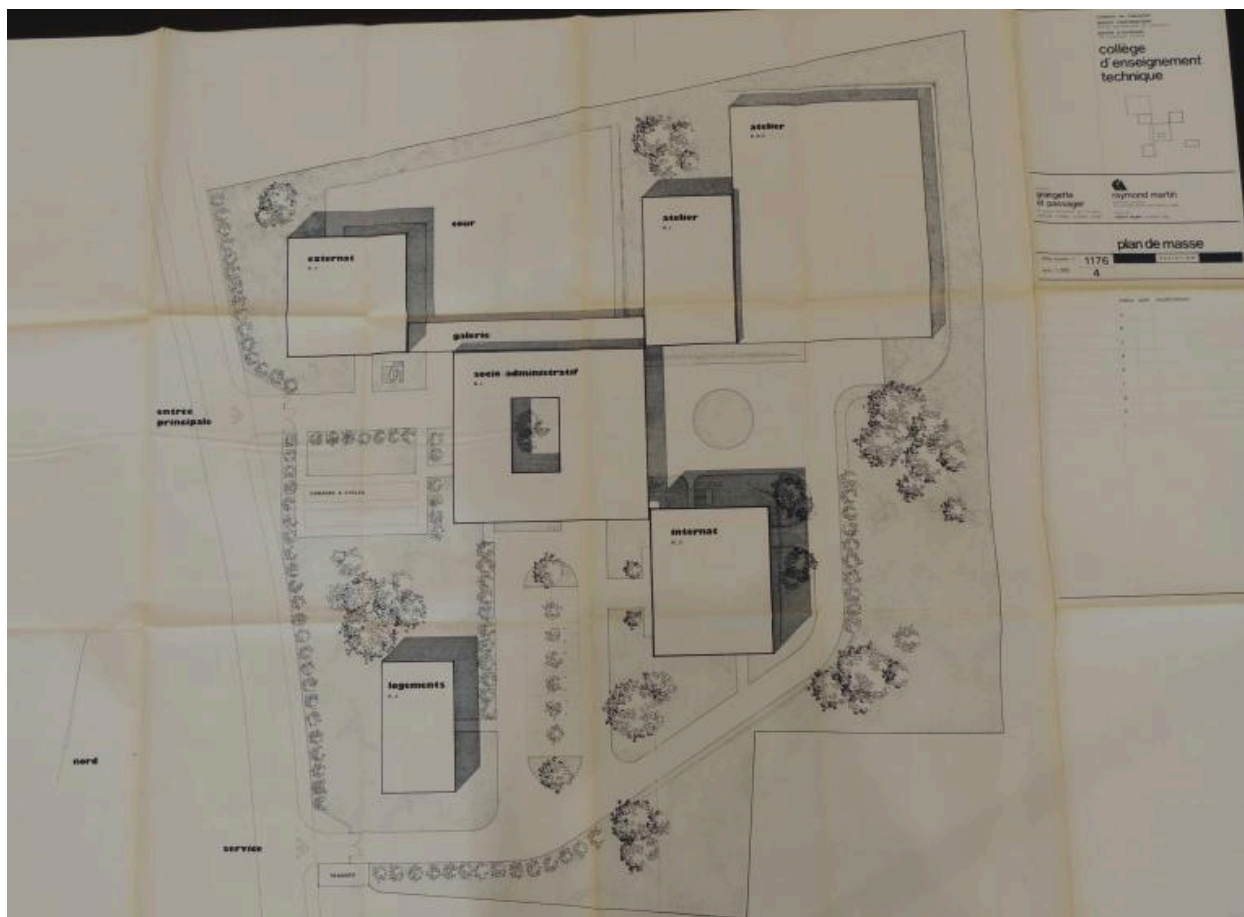
Ensemble des œuvres réalisées au titre du 1% artistique dans les lycées publics de la Région Auvergne-Rhône-Alpes (IM00000003)

Oeuvre(s) contenue(s) :

Oeuvre(s) en rapport :

Les 1% artistiques du lycée François-Mauriac (IM42002645) Rhône-Alpes, Loire, Andrézieux-Bouthéon, les Bulieux, avenue des Bulieux

Auteur(s) du dossier : Catherine Guégan, Etudiants de l'Ecole Saint-Luc, Liège, Elisabeth Dandel
Copyright(s) : © Région Rhône-Alpes, Inventaire général du patrimoine culturel



Plan-masse (R. Martin, 1975) (AN 19880466/123).

Référence du document reproduit :

- **Plan-masse et implantation de l'œuvre (R. Martin, 1975) (AN 19880466/123)**
Plan-masse et implantation de l'œuvre / Raymond Martin, architecte. Décembre 1975. 1:100. 2 plans papier (AN 19880466/123).
AN Pierrefitte-sur-Seine : 19880466/123

IVR84_20204200001NUCB

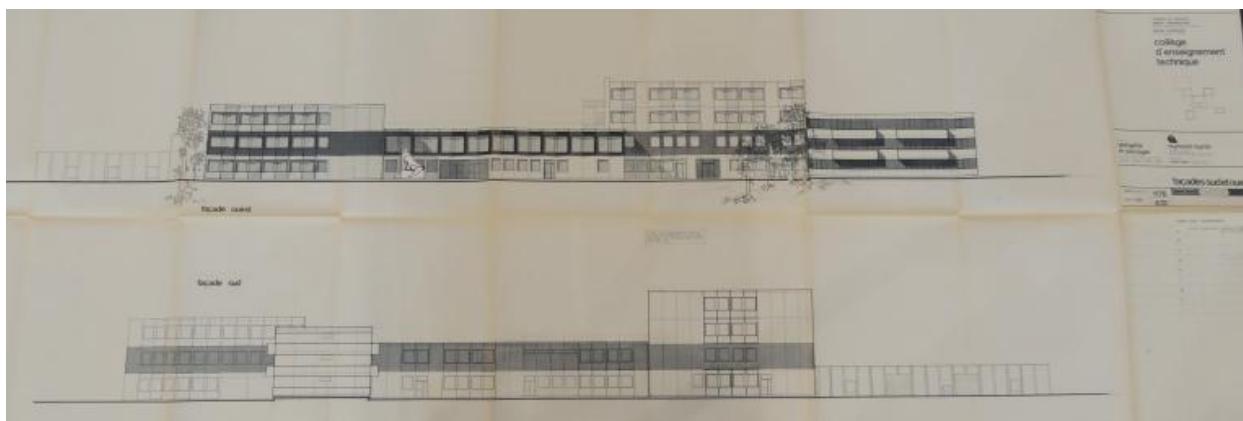
Auteur de l'illustration : Raymond Martin, Auteur de l'illustration (reproduction) : Valérie Pamart

Date de prise de vue : 2020

Échelle : 1:100

© Archives nationales

reproduction soumise à autorisation du titulaire des droits d'exploitation



Implantation de l'œuvre (R. Martin, 1975) (AN 19880466/123).

Référence du document reproduit :

- **Plan-masse et implantation de l'œuvre (R. Martin, 1975) (AN 19880466/123)**
Plan-masse et implantation de l'œuvre / Raymond Martin, architecte. Décembre 1975. 1:100. 2 plans papier (AN 19880466/123).
AN Pierrefitte-sur-Seine : 19880466/123

IVR84_20204200002NUCB

Auteur de l'illustration : Raymond Martin, Auteur de l'illustration (reproduction) : Valérie Pamart

Date de prise de vue : 2020

Échelle : 1:100

© Archives nationales

reproduction soumise à autorisation du titulaire des droits d'exploitation



Maquette initiale périmée (G. Oudot, 1975) (AN 2002010/87).

Référence du document reproduit :

- **Maquette de l'œuvre : 1ère proposition (G. Oudot) (AN 20020101/87).**
Maquette de l'œuvre : 1ère proposition / Georges Oudot. 1978. 1 fotogr. pos. : n. et b. (AN 20020101/87).
AN Pierrefitte-sur-Seine : 20020101/87

IVR84_20204200003NUCB

Auteur de l'illustration (reproduction) : Valérie Pamart

Auteur du document reproduit : Georges Oudot

Date de prise de vue : 2020

Échelle : 1:100

© Archives nationales

reproduction soumise à autorisation du titulaire des droits d'exploitation



Vue générale

IVR82_20154200713NUCA

Auteur de l'illustration : Eric Dessert

Date de prise de vue : 2015

© Région Rhône-Alpes, Inventaire général du patrimoine culturel
reproduction soumise à autorisation du titulaire des droits d'exploitation



Vue de face

IVR82_20154200714NUCA

Auteur de l'illustration : Eric Dessert

© Région Rhône-Alpes, Inventaire général du patrimoine culturel
reproduction soumise à autorisation du titulaire des droits d'exploitation



Vue de dos

IVR82_20154200715NUCA

Auteur de l'illustration : Eric Dessert

© Région Rhône-Alpes, Inventaire général du patrimoine culturel
reproduction soumise à autorisation du titulaire des droits d'exploitation