



Auvergne, Puy-de-Dôme  
Randan  
place Adélaïde d'Orléans

## Carafe n° 5

### Références du dossier

Numéro de dossier : IM63007750

Date de l'enquête initiale : 2000

Date(s) de rédaction : 2022

Cadre de l'étude : opération ponctuelle Inventaire du fonds mobilier du domaine royal de Randan

Degré d'étude : étudié

### Désignation

Dénomination : carafe

### Compléments de localisation

Milieu d'implantation : en village

### Historique

Période(s) principale(s) : 19e siècle

### Description

Carafe à décanter le vin, en cristal, à fond plat, à panse sphérique et à col étroit sans lèvre. Chaque carafe possède un bouchon en goutte, taillé à facettes ou à pétales. Elles portent un numéro gravé sur leur goulot (2, 3, 6, 10, 15, 19, 30) ; les bouchons également portent un numéro (3, 5, 23, 32, 61, 72), qui ne correspond pas à celui des carafes. Une des carafes a son goulot fendu.

### Éléments descriptifs

Catégorie(s) technique(s) : verrerie

Matériaux : cristal soufflé, taillé

Mesures : h : 32 cmd : 14 cm

Les dimensions varient de quelques centimètres selon la taille des bouchons. La hauteur de la carafe sans bouchon est de 23,5 cm.

### Statut, intérêt et protection

Intérêt de l'œuvre : à signaler

Protections : 07/02/1991

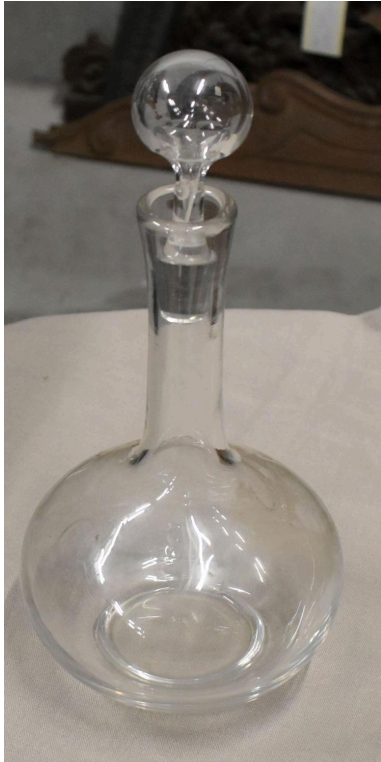
Statut de la propriété : propriété de la région

### *Données complémentaires*

## F-MDT-Randan

Numéro d'inventaire	275 (5)
NCVENT	275

## Illustrations



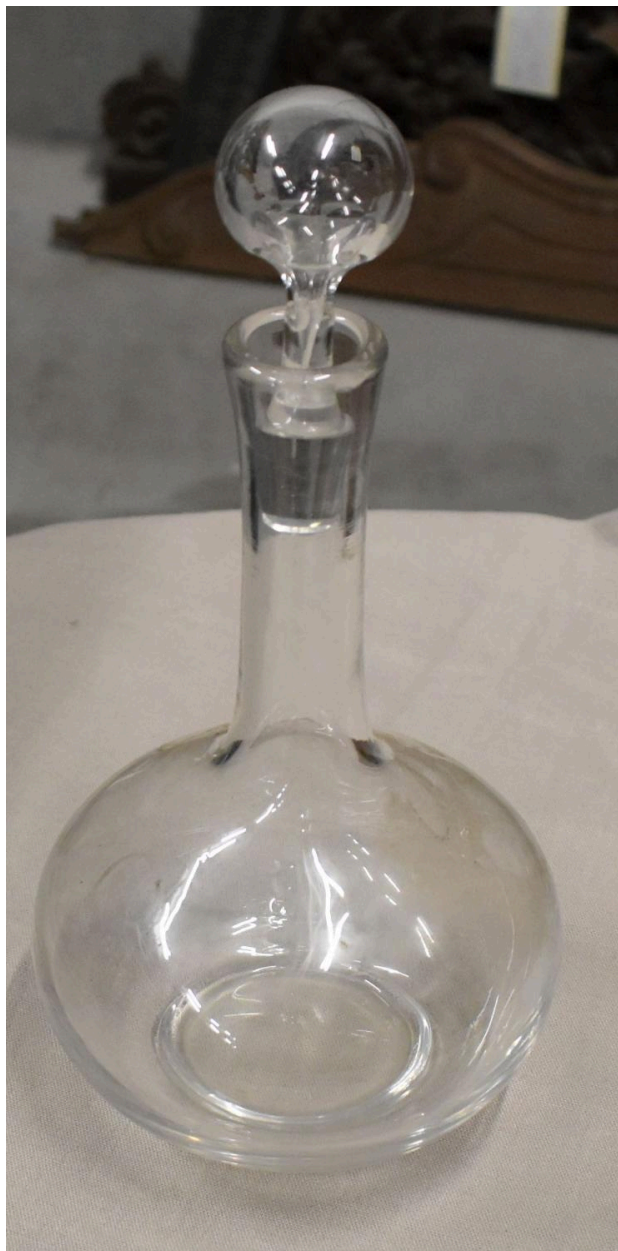
Vue générale  
Phot. Clara Goniaux  
IVR84\_20226302597NUC4A

## Dossiers liés

Est partie constituante de : Ensemble de carafes (7) (IM63004536) Auvergne, Puy-de-Dôme, Randan, place Adélaïde d'Orléans

Auteur(s) du dossier : Vincent Rigau, Jean-Yves Bardy, Nathalie Buysens

Copyright(s) : © Région Auvergne-Rhône-Alpes, Inventaire général du patrimoine culturel ; © Centre des monuments nationaux



Vue générale

IVR84\_20226302597NUC4A

Auteur de l'illustration : Clara Goniaux

© Région Auvergne-Rhône-Alpes, Inventaire général du patrimoine culturel  
communication libre, reproduction soumise à autorisation