



Rhône-Alpes, Haute-Savoie
Faverge
Glaise

Ecart de Glaise

Références du dossier

Numéro de dossier : IA74001765

Date de l'enquête initiale : 2012

Date(s) de rédaction : 2012

Cadre de l'étude : inventaire topographique Inventaire du Parc naturel régional du Massif des Bauges

Degré d'étude : monographié

Désignation

Dénomination : écart

Compléments de localisation

Milieu d'implantation : bâti dense

Références cadastrales :

Historique

Le hameau de Glaise qui comptait 97 habitants en 1861 est le principal village du vallon de Saint-Ruph. Du fait de son importance démographique mais aussi de son implantation centrale dans le vallon, une école y fut construite en 1884 faisant suite à une première école ouverte en 1865 dans une habitation du hameau.

Période(s) principale(s) : 19e siècle

Description

Le village de Glaise établi dans une porte marquée s'organise autour des deux rues parallèles entrecroisées de cheminements perpendiculaires. Les maisons, généralement parallèles aux courbes de niveau le long de la route de Saint-Ruph sont plus souvent dans le sens de la pente en contrebas, présentant alors assez souvent leur façades principales sur le mur pignon. Les étages de soubassement sont très fréquents et les fenils généralement accessibles de plein pied sur les façades arrières en tirant partie de la pente. Plusieurs maisons en ruines dans le hameau témoignent de la déprise démographique de Glaise. Quelques maisons rénovées récemment semblent indiquer une lente reprise.

Éléments descriptifs

Données complémentaires

F-JDT-Villages et Ecart-Bauges

Ces données complémentaires sont spécifiques aux présentations de hameaux et villages afin d'apporter des éléments d'analyse sur les zonages et les règlements présents dans les PLU sur les secteurs d'habitat ancien.

Disposition majoritaire par rapport à la pente	parallèle aux courbes de niveau
Trame urbaine dominante	village groupé

Matériau dominant	calcaire
Habitat permanent	site d'habitat permanent
Environnement du village ou écart	prairie
Intérêt patrimonial	faible

Illustrations



Vue de l'entéré sud du hameau depuis la route de Saint-Ruph
Phot. Jérôme Daviet
IVR82_20137401169NUCA



Vue du pignon d'une ferme remaniée au sud du village (2008 F10 2389).
Phot. Jérôme Daviet
IVR82_20137401170NUCA



Vue d'ensemble d'une ferme modifiée au sud du hameau (2008 F10 2389).
Phot. Jérôme Daviet
IVR82_20137401171NUCA



Façade d'une ferme remaniée à l'entrée sud du hameau (2008 F10 1315).
Phot. Jérôme Daviet
IVR82_20137401172NUCA



Vue d'une maison remaniée (2008 F10 1312, 1313).
Phot. Jérôme Daviet
IVR82_20137401173NUCA



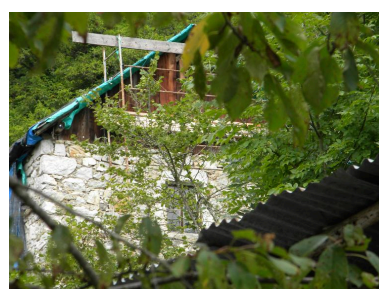
Vue d'ensemble d'une maison abandonnée (2008 F10 1281).
Phot. Jérôme Daviet
IVR82_20137401174NUCA



Vue du pignon sud d'une maison abandonnée (2008 F10 1281)
Phot. Jérôme Daviet
IVR82_20137401175NUCA



Vue du pignon nord d'une maison abandonnée (2008 F10 1281)
Phot. Jérôme Daviet
IVR82_20137401176NUCA



Vue du pignon est d'une maison abandonnée (2008 F10 1281).
Phot. Jérôme Daviet
IVR82_20137401177NUCA



Vue des façades arrières
d'un alignement de fermes.
(2008 F10 1286, 1287, 1288)
Phot. Jérôme Daviet
IVR82_20137401803NUCA



Vue des façade sprincipales
d'un alignement de fermes.
(2008 F10 1286, 1287, 1288)
Phot. Jérôme Daviet
IVR82_20137401804NUCA



Détail d'une façade de ferme
dans un alignement.(2008
F10 1286, 1287, 1288)
Phot. Jérôme Daviet
IVR82_20137401805NUCA



Façade d'une ferme à
juxtaposition (2008 F10 1305)
Phot. Jérôme Daviet
IVR82_20137401806NUCA



Vue de trois-quarts d'une ferme
à juxtaposition (2008 F10 1305).
Phot. Jérôme Daviet
IVR82_20137401807NUCA



Vue de la façade arrière d'une ferme
à juxtaposition (2008 F10 1305).
Phot. Jérôme Daviet
IVR82_20137401808NUCA



Façade principale d'une ancienne
ferme à l'abandon (2008 F10 1285).
Phot. Jérôme Daviet
IVR82_20137401809NUCA



Vue de la façade nord d'une ferme
abandonnée (2008 F10 1285)
Phot. Jérôme Daviet
IVR82_20137401810NUCA



Vue d'un linteau daté (1881) sur une
ferme abandonnée (2008 F10 1285).
Phot. Jérôme Daviet
IVR82_20137401811NUCA



Vue de la façade arrière d'une ferme
abandonnée (2008 F10 1285).
Phot. Jérôme Daviet
IVR82_20137401812NUCA



Vue d'ensemble d'une maison
abandonnée (2008 F10 1284)
Phot. Jérôme Daviet
IVR82_20137401813NUCA



Vue de la façade nord d'une maison
abandonnée (2008 F10 1284).
Phot. Jérôme Daviet
IVR82_20137401814NUCA



Vue de l'intérieur d'une maison abandonnée par une partie éventrée (2008 F10 1285).
Phot. Jérôme Daviet
IVR82_20137401815NUCA



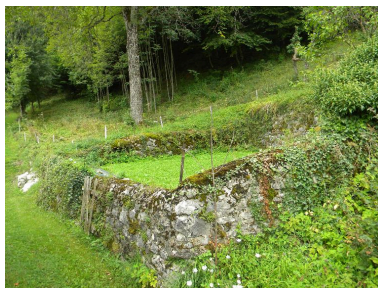
Vue d'un hangar construit contre une maison en ruine (2008 F10 1290)
Phot. Jérôme Daviet
IVR82_20137401816NUCA



Vue d'une maison en ruine avec un appenti appuyé sur les vestiges. (2008 F10 1298).
Phot. Jérôme Daviet
IVR82_20137401817NUCA



Vue d'une maison en ruine (2008 F10 1298).
Phot. Jérôme Daviet
IVR82_20137401818NUCA



Vue d'un mur de cloture d'un ancien jardin potagé (2008 F10 1302).
Phot. Jérôme Daviet
IVR82_20137401819NUCA

Dossiers liés

Dossiers de synthèse :

Présentation de la commune de Faverges (IA74001741) Rhône-Alpes, Haute-Savoie, Faverges

Oeuvre(s) contenue(s) :

Oeuvre(s) en rapport :

Ecole de Glaise (IA74002050) Faverges, Glaise, route de l'ancienne école

Ferme (n°1) (IA74002046) Rhône-Alpes, Haute-Savoie, Faverges, Glaise, route de Saint-Ruph

Ferme (n°2) (IA74002051) Rhône-Alpes, Haute-Savoie, Faverges, Glaise, route de Saint-Ruph

Ferme (n°3) (IA74002052) Rhône-Alpes, Haute-Savoie, Faverges, Glaise, route de Saint-Ruph

ferme (n°4) (IA74002053) Rhône-Alpes, Haute-Savoie, Faverges, Glaise, route de l'ancienne école

Four à pain (IA74002047) Faverges, Glaise, chemin de Glaise à Saint-Ruph

Lavoir (IA74002048) Faverges, Glaise, route de Saint-Ruph

Oratoire (IA74002049) Rhône-Alpes, Haute-Savoie, Faverges, Glaise, route de Saint-Ruph

Auteur(s) du dossier : Jérôme Daviet

Copyright(s) : © Parc naturel régional du Massif des Bauges ; © Région Rhône-Alpes, Inventaire général du patrimoine culturel



Vue de l'entée sud du hameau depuis la route de Saint-Ruph

IVR82_20137401169NUCA

Auteur de l'illustration : Jérôme Daviet

Date de prise de vue : 2013

© Région Rhône-Alpes, Inventaire général du patrimoine culturel ; © Parc naturel régional du Massif des Bauges
reproduction soumise à autorisation du titulaire des droits d'exploitation



Vue du pignon d'une ferme remaniée au sud du village (2008 F10 2389).

IVR82_20137401170NUCA

Auteur de l'illustration : Jérôme Daviet

Date de prise de vue : 2013

© Région Rhône-Alpes, Inventaire général du patrimoine culturel ; © Parc naturel régional du Massif des Bauges
reproduction soumise à autorisation du titulaire des droits d'exploitation



Vue d'ensemble d'une ferme modifiée au sud du hameau (2008 F10 2389).

IVR82_20137401171NUCA

Auteur de l'illustration : Jérôme Daviet

Date de prise de vue : 2013

© Région Rhône-Alpes, Inventaire général du patrimoine culturel ; © Parc naturel régional du Massif des Bauges
reproduction soumise à autorisation du titulaire des droits d'exploitation



Façade d'une ferme remaniée à l'entrée sud du hameau (2008 F10 1315).

IVR82_20137401172NUCA

Auteur de l'illustration : Jérôme Daviet

Date de prise de vue : 2013

© Région Rhône-Alpes, Inventaire général du patrimoine culturel ; © Parc naturel régional du Massif des Bauges
reproduction soumise à autorisation du titulaire des droits d'exploitation



Vue d'une maison remaniée (2008 F10 1312, 1313).

IVR82_20137401173NUCA

Auteur de l'illustration : Jérôme Daviet

Date de prise de vue : 2013

© Région Rhône-Alpes, Inventaire général du patrimoine culturel ; © Parc naturel régional du Massif des Bauges
reproduction soumise à autorisation du titulaire des droits d'exploitation



Vue d'ensemble d'une maison abandonnée (2008 F10 1281).

IVR82_20137401174NUCA

Auteur de l'illustration : Jérôme Daviet

Date de prise de vue : 2013

© Région Rhône-Alpes, Inventaire général du patrimoine culturel ; © Parc naturel régional du Massif des Bauges
reproduction soumise à autorisation du titulaire des droits d'exploitation



Vue du pignon sud d'une maison abandonnée (2008 F10 1281)

IVR82_20137401175NUCA

Auteur de l'illustration : Jérôme Daviet

Date de prise de vue : 2013

© Région Rhône-Alpes, Inventaire général du patrimoine culturel ; © Parc naturel régional du Massif des Bauges
reproduction soumise à autorisation du titulaire des droits d'exploitation



Vue du pignon nord d'une maison abandonnée (2008 F10 1281)

IVR82_20137401176NUCA

Auteur de l'illustration : Jérôme Daviet

Date de prise de vue : 2013

© Région Rhône-Alpes, Inventaire général du patrimoine culturel ; © Parc naturel régional du Massif des Bauges
reproduction soumise à autorisation du titulaire des droits d'exploitation



Vue du pignon est d'une maison abandonnée (2008 F10 1281).

IVR82_20137401177NUCA

Auteur de l'illustration : Jérôme Daviet

Date de prise de vue : 2013

© Région Rhône-Alpes, Inventaire général du patrimoine culturel ; © Parc naturel régional du Massif des Bauges
reproduction soumise à autorisation du titulaire des droits d'exploitation



Vue des façades arrières d'un alignement de fermes.(2008 F10 1286, 1287, 1288)

IVR82_20137401803NUCA

Auteur de l'illustration : Jérôme Daviet

Date de prise de vue : 2013

© Région Rhône-Alpes, Inventaire général du patrimoine culturel ; © Parc naturel régional du Massif des Bauges
reproduction soumise à autorisation du titulaire des droits d'exploitation



Vue des façade sprincipales d'un alignement de fermes. (2008 F10 1286, 1287, 1288)

IVR82_20137401804NUCA

Auteur de l'illustration : Jérôme Daviet

Date de prise de vue : 2013

© Région Rhône-Alpes, Inventaire général du patrimoine culturel ; © Parc naturel régional du Massif des Bauges
reproduction soumise à autorisation du titulaire des droits d'exploitation



Détail d'une façade de ferme dans un alignement.(2008 F10 1286, 1287, 1288)

IVR82_20137401805NUCA

Auteur de l'illustration : Jérôme Daviet

Date de prise de vue : 2013

© Région Rhône-Alpes, Inventaire général du patrimoine culturel ; © Parc naturel régional du Massif des Bauges
reproduction soumise à autorisation du titulaire des droits d'exploitation



Façade d'une ferme à juxtaposition (2008 F10 1305)

IVR82_20137401806NUCA

Auteur de l'illustration : Jérôme Daviet

Date de prise de vue : 2013

© Région Rhône-Alpes, Inventaire général du patrimoine culturel ; © Parc naturel régional du Massif des Bauges
reproduction soumise à autorisation du titulaire des droits d'exploitation



Vue de trois-quarts d'une ferme à juxtaposition (2008 F10 1305).

IVR82_20137401807NUCA

Auteur de l'illustration : Jérôme Daviet

Date de prise de vue : 2013

© Région Rhône-Alpes, Inventaire général du patrimoine culturel ; © Parc naturel régional du Massif des Bauges
reproduction soumise à autorisation du titulaire des droits d'exploitation



Vue de la façade arrière d'une ferme à juxtaposition (2008 F10 1305).

IVR82_20137401808NUCA

Auteur de l'illustration : Jérôme Daviet

Date de prise de vue : 2013

© Région Rhône-Alpes, Inventaire général du patrimoine culturel ; © Parc naturel régional du Massif des Bauges
reproduction soumise à autorisation du titulaire des droits d'exploitation



Façade principale d'une ancienne ferme à l'abandon (2008 F10 1285).

IVR82_20137401809NUCA

Auteur de l'illustration : Jérôme Daviet

Date de prise de vue : 2013

© Région Rhône-Alpes, Inventaire général du patrimoine culturel ; © Parc naturel régional du Massif des Bauges
reproduction soumise à autorisation du titulaire des droits d'exploitation



Vue de la façade nord d'une ferme abandonnée (2008 F10 1285)

IVR82_20137401810NUCA

Auteur de l'illustration : Jérôme Daviet

Date de prise de vue : 2013

© Région Rhône-Alpes, Inventaire général du patrimoine culturel ; © Parc naturel régional du Massif des Bauges
reproduction soumise à autorisation du titulaire des droits d'exploitation



Vue d'un linteau daté (1881) sur une ferme abandonnée (2008 F10 1285).

IVR82_20137401811NUCA

Auteur de l'illustration : Jérôme Daviet

Date de prise de vue : 2013

© Région Rhône-Alpes, Inventaire général du patrimoine culturel ; © Parc naturel régional du Massif des Bauges
reproduction soumise à autorisation du titulaire des droits d'exploitation



Vue de la façade arrière d'une ferme abandonnée (2008 F10 1285).

IVR82_20137401812NUCA

Auteur de l'illustration : Jérôme Daviet

Date de prise de vue : 2013

© Région Rhône-Alpes, Inventaire général du patrimoine culturel ; © Parc naturel régional du Massif des Bauges
reproduction soumise à autorisation du titulaire des droits d'exploitation



Vue d'ensemble d'une maison abandonnée (2008 F10 1284)

IVR82_20137401813NUCA

Auteur de l'illustration : Jérôme Daviet

Date de prise de vue : 2013

© Région Rhône-Alpes, Inventaire général du patrimoine culturel ; © Parc naturel régional du Massif des Bauges
reproduction soumise à autorisation du titulaire des droits d'exploitation



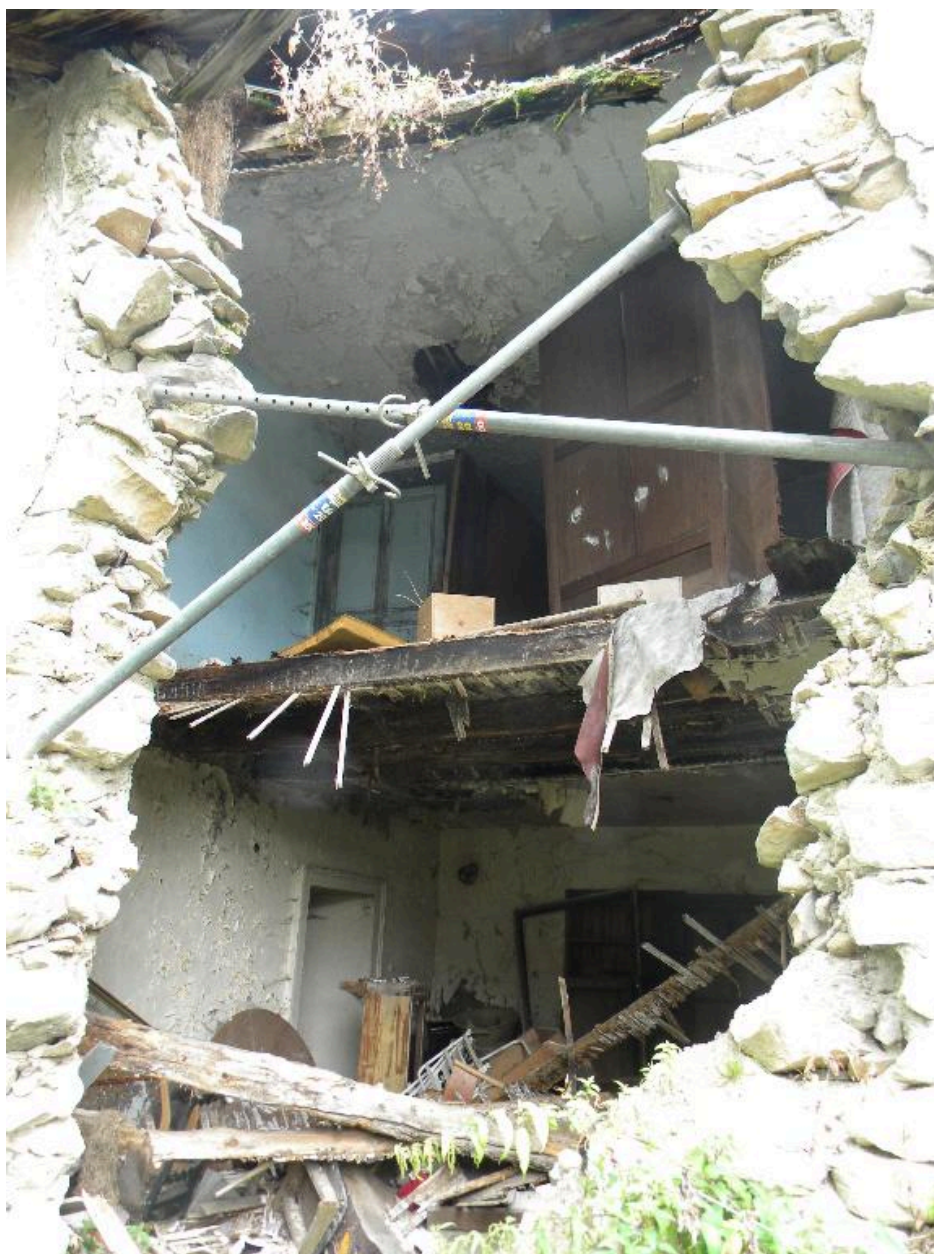
Vue de la façade nord d'une maison abandonnée (2008 F10 1284).

IVR82_20137401814NUCA

Auteur de l'illustration : Jérôme Daviet

Date de prise de vue : 2013

© Région Rhône-Alpes, Inventaire général du patrimoine culturel ; © Parc naturel régional du Massif des Bauges
reproduction soumise à autorisation du titulaire des droits d'exploitation



Vue de l'intérieur d'une maison abandonnée par une partie éventrée (2008 F10 1285).

IVR82_20137401815NUCA

Auteur de l'illustration : Jérôme Daviet

Date de prise de vue : 2013

© Région Rhône-Alpes, Inventaire général du patrimoine culturel ; © Parc naturel régional du Massif des Bauges
reproduction soumise à autorisation du titulaire des droits d'exploitation



Vue d'un hangar construit contre une maison en ruine (2008 F10 1290)

IVR82_20137401816NUCA

Auteur de l'illustration : Jérôme Daviet

Date de prise de vue : 2013

© Région Rhône-Alpes, Inventaire général du patrimoine culturel ; © Parc naturel régional du Massif des Bauges
reproduction soumise à autorisation du titulaire des droits d'exploitation



Vue d'une maison en ruine avec un appenti appuyé sur les vestiges. (2008 F10 1298).

IVR82_20137401817NUCA

Auteur de l'illustration : Jérôme Daviet

Date de prise de vue : 2013

© Région Rhône-Alpes, Inventaire général du patrimoine culturel ; © Parc naturel régional du Massif des Bauges
reproduction soumise à autorisation du titulaire des droits d'exploitation



Vue d'une maison en ruine (2008 F10 1298).

IVR82_20137401818NUCA

Auteur de l'illustration : Jérôme Daviet

Date de prise de vue : 2013

© Région Rhône-Alpes, Inventaire général du patrimoine culturel ; © Parc naturel régional du Massif des Bauges
reproduction soumise à autorisation du titulaire des droits d'exploitation



Vue d'un mur de cloture d'un ancien jardin potagé (2008 F10 1302).

IVR82_20137401819NUCA

Auteur de l'illustration : Jérôme Daviet

Date de prise de vue : 2013

© Région Rhône-Alpes, Inventaire général du patrimoine culturel ; © Parc naturel régional du Massif des Bauges
reproduction soumise à autorisation du titulaire des droits d'exploitation