



Lyon 7e  
Guillotière  
24 rue Saint-Michel

## Ancienne école, puis immeuble et ateliers

### Références du dossier

Numéro de dossier : IA69007595  
Date de l'enquête initiale : 2016  
Date(s) de rédaction : 2016  
Cadre de l'étude : inventaire topographique Inventaire de la Ville de Lyon  
Degré d'étude : repéré

### Désignation

Dénomination : école  
Destinations successives : immeuble  
Parties constituantes non étudiées : atelier, cour

### Compléments de localisation

Milieu d'implantation : en ville  
Références cadastrales : 2016, AM, 6

### Historique

Immeuble antérieur à 1878, date à laquelle une porte est percée dans le mur de clôture (AC Lyon, 315 WP 063/8). Il appartient alors à M. Brouchoud et accueille une école municipale. Cette école est attestée jusqu'en 1930 au moins (plan parcellaire). Entre 1930 et 1945, l'ancienne cour d'école est colonisée par des ateliers.

Période(s) principale(s) : 3e quart 19e siècle ()

### Description

Immeuble implanté en profondeur, perpendiculaire à la rue. La façade principale et la porte donnent sur la cour, l'escalier est en fond de parcelle. Le mur pignon sud est construit en pisé au moins dans les étages inférieurs (pisé apparent au moment des travaux). L'étage de comble éclairé par des lucarnes.

### Éléments descriptifs

Matériau(x) du gros-oeuvre, mise en oeuvre et revêtement : pisé enduit  
Matériau(x) de couverture : tuile mécanique  
Étage(s) ou vaisseau(x) : sous-sol, 3 étages carrés, étage de comble  
Élévations extérieures : élévation à travées  
Type(s) de couverture : toit à plusieurs pans  
Escaliers : escalier dans-oeuvre : escalier tournant à retours avec jour, en maçonnerie

### Typologies et état de conservation

Typologies : immeuble à un corps de bâtiment ; immeuble en profondeur  
État de conservation : bon état

### Statut, intérêt et protection

Statut de la propriété : propriété privée

## Illustrations



Vue d'ensemble depuis l'est,  
après démolition des ateliers  
Phot. Thierry Leroy  
IVR84\_20196900354NUCAQ



Vue d'ensemble depuis l'est,  
avant démolition des ateliers  
Phot. Magali Delavenne  
IVR84\_20166902133NUCA



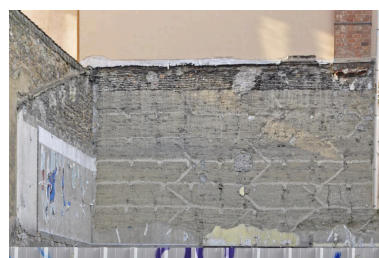
Vue du coeur d'ilôt depuis le  
sud, mur pignon de l'immeuble  
Phot. Eric Dessert  
IVR84\_20176900526NUCA



Elévation latérale nord,  
sur la rue Saint-Michel  
Phot. Magali Delavenne  
IVR84\_20166902134NUCA



Elévation latérale sud,  
parties basses en pisé  
Phot. Magali Delavenne  
IVR84\_20166902136NUCA



Détail du pisé  
Phot. Magali Delavenne  
IVR84\_20166902137NUCA



Ateliers sur la parcelle de l'immeuble  
Phot. Magali Delavenne  
IVR84\_20166902138NUCA



Façade arrière des ateliers  
sur la rue d'Anvers  
Phot. Magali Delavenne  
IVR84\_20166902139NUCA

## Dossiers liés

**Oeuvre(s) contenue(s) :**

**Oeuvre(s) en rapport :**

Rue Sainte-Jeanne, puis rue Chalopin (IA69006898) Rhône-Alpes, Rhône, Lyon 7e, Guillotière  
Rue Saint-Michel (IA69007555) Rhône-Alpes, Rhône, Lyon 7e, la Guillotière

Auteur(s) du dossier : Magali Delavenne, Albane Paitard

Copyright(s) : © Région Auvergne-Rhône-Alpes, Inventaire général du patrimoine culturel ; © Ville de Lyon



Vue d'ensemble depuis l'est, après démolition des ateliers

IVR84\_20196900354NUCAQ

Auteur de l'illustration : Thierry Leroy

© Région Auvergne-Rhône-Alpes, Inventaire général du patrimoine culturel ; © Ville de Lyon  
reproduction soumise à autorisation du titulaire des droits d'exploitation



Vue d'ensemble depuis l'est, avant démolition des ateliers

IVR84\_20166902133NUCA

Auteur de l'illustration : Magali Delavenne

© Région Auvergne-Rhône-Alpes, Inventaire général du patrimoine culturel ; © Ville de Lyon  
reproduction soumise à autorisation du titulaire des droits d'exploitation



Vue du coeur d'îlot depuis le sud, mur pignon de l'immeuble

IVR84\_20176900526NUCA

Auteur de l'illustration : Eric Dessert

© Région Auvergne-Rhône-Alpes, Inventaire général du patrimoine culturel ; © Ville de Lyon  
reproduction soumise à autorisation du titulaire des droits d'exploitation



Elévation latérale nord, sur la rue Saint-Michel

IVR84\_20166902134NUCA

Auteur de l'illustration : Magali Delavenne

© Région Auvergne-Rhône-Alpes, Inventaire général du patrimoine culturel ; © Ville de Lyon  
reproduction soumise à autorisation du titulaire des droits d'exploitation



Elévation latérale sud, parties basses en pisé

IVR84\_20166902136NUCA

Auteur de l'illustration : Magali Delavenne

© Région Auvergne-Rhône-Alpes, Inventaire général du patrimoine culturel ; © Ville de Lyon  
reproduction soumise à autorisation du titulaire des droits d'exploitation



Détail du pisé

IVR84\_20166902137NUCA

Auteur de l'illustration : Magali Delavenne

© Région Auvergne-Rhône-Alpes, Inventaire général du patrimoine culturel ; © Ville de Lyon  
reproduction soumise à autorisation du titulaire des droits d'exploitation





Ateliers sur la parcelle de l'immeuble

IVR84\_20166902138NUCA

Auteur de l'illustration : Magali Delavenne

© Région Auvergne-Rhône-Alpes, Inventaire général du patrimoine culturel ; © Ville de Lyon  
reproduction soumise à autorisation du titulaire des droits d'exploitation



Façade arrière des ateliers sur la rue d'Anvers

IVR84\_20166902139NUCA

Auteur de l'illustration : Magali Delavenne

© Région Auvergne-Rhône-Alpes, Inventaire général du patrimoine culturel ; © Ville de Lyon  
reproduction soumise à autorisation du titulaire des droits d'exploitation