



Rhône-Alpes, Rhône
Villeurbanne
15 rue Louis-Malle , rue Son-Tay , rue Louis-Guérin , rue Chaplin

Usine de traitement de surface des métaux, filature, tissage, passementerie dite Dorures Louis Mathieu puis Dorures Louis Mathieu Industrie (DLMI)

Références du dossier

Numéro de dossier : IA69000002
Date de l'enquête initiale : 1999
Date(s) de rédaction : 1999
Cadre de l'étude : enquête thématique régionale Patrimoine industriel
Degré d'étude : monographié

Désignation

Dénomination : usine de traitement de surface des métaux, filature, tissage, usine de passementerie
Précision sur la dénomination : usine de fabrication de fils d'or, d'argent et métalloplastique
Appellation : Dorures Louis Mathieu, puis Dorures Louis Mathieu Industrie
Parties constituantes non étudiées : atelier de fabrication, bureau, conciergerie, cheminée d'usine

Compléments de localisation

Milieu d'implantation : en ville
Références cadastrales : 1978, AC, 06

Historique

En 1928, Louis Mathieu déjà propriétaire depuis 1888 d'une usine de dorure située impasse Lassalle dans le 6ème arrondissement de Lyon (rue devenue en 1909 rue de Genève), fait édifier deux rues plus loin une nouvelle usine. Celle-ci bâtie suivant les plans de l'architecte lyonnais Ernest Flahaut, est plus adaptée au travail de la fonderie. L'entreprise est transmise de père en fils de 1888 à 1995. Depuis sa création, la société Dorures Louis Mathieu est spécialisée dans la fabrication de fils d'or, d'argent (trame de soie enrobée d'or et d'argent), le tissage et la passementerie. Un brevet d'invention français n° 466166 est délivré le 23 février 1914 concernant un dispositif pour l'obtention d'un fil métal, présentant des parties rondes et des parties plates s'alternant régulièrement. A l'origine le procédé d'argenture est réalisé par collage d'une feuille d'argent sur le cuivre. Cette technique de la dorure et de l'argenture évolue : à partir de 1972, la technique par collage d'une feuille d'argent ou d'or sur le cuivre est abandonnée et remplacée par un dépôt électrolytique d'argent ou d'or. En fait, les deux chaînes d'électrolyse (table de dorage et table d'argenture) revêtissent le fil par dépôt cyanuré électrolytique d'or ou d'argent par système de bains successifs. Le fil de base, en cuivre, est posé sur un touret au départ de chaque table puis placé dans un cantre d'alimentation à 20 bouts. Pour la table de dorage le fil passe dans cinq bains qui se répartissent ainsi : dégraissage cyanuré, rinçage mort, placage électrolytique, rinçage électrolytique, rinçage mort. En bout de table un bobinoir séchoir et un cantre de réception à 20 bouts stocke le fil. La table d'argenture, elle, se compose de sept bains répartis en : dégraissage alcalin (soude diluée 5%), rinçage mort, rinçage courant en circuit ouvert, préargenture électrolytique, argenture électrolytique, rinçage mort, rinçage courant en circuit fermé. En bout de table également un bobinoir séchoir et un cantre de réception récupère le fil. Mais ce qui rend célèbre cette société c'est la découverte, en 1954, d'un procédé protégeant les fils métal en les recouvrant d'un vernis inaltérable qui bouleverse cette industrie et lui donne un essor considérable. Ce procédé sera également breveté. Aucune opération de vernissage n'était réalisée avant cette découverte. Ce traitement anti-corrosion appelé « Louisor », est découvert par Henri Mathieu, fils de Louis. Il permet de conserver tout l'éclat et la brillance des fils, des galons et des tissus métallisés. Cette technique de protection consiste en un véritable gainage chimique des fils, assurant l'insensibilité parfaite aux agents nocifs. Stables aux traitements les plus usuels de teinture, préformage, moirage, apprêts, calandrage, gaufrage, les fils « Louisor » sont lavables, se dégraissent

à sec, se repassent sans difficultés et sont ininflammables. Les opérations de peinture-vernissage sont intégrées dans la chaîne de fabrication dorure-argenture afin de protéger les dépôts d'or et d'argent réalisés sur les filés et les lames et de diversifier la gamme de couleur des produits ; dans le même temps, on assiste à l'introduction des fils métalloplastiques dans la production. En février 1991, une filiale employant 12 personnes est créée au Maroc pour réaliser des opérations de guimperie et de bobinage. En 1995, la société Dorures Louis Mathieu Louisor prend le nom de Dorures Louis Mathieu Industrie et fait partie du groupe Charles (fournitures industrielles) qui absorbe deux sociétés : la société Gay (moulinage) et Protecma (mailles techniques). Le chiffre d'affaire de la société est de 26,5 millions de francs. La même année, le tissage et la passementerie sont sous-traités à l'extérieur, dans des ateliers de la Croix-Rousse (boulevard des Canuts, tissage Veuillet) et du nord Isère (Saint-Jean de Bournay, ruban Gallia). Le site se compose d'un atelier fonderie comprenant l'étirage et la tréfilerie fermé en 1980, d'un atelier argenture qui correspond au dorage, au vernissage et à la peinture, d'un atelier mécanique qui sert à la réparation, à la fabrication ou à la transformation des machines. L'atelier ajustage comprend la partie bobinage et assemblage, l'atelier tissage fermé en 1995, est équipé de 27 métiers jacquards, d'un ourdissoir, d'une visiteuse, de trois types de cannetières. La passementerie située dans l'ancien atelier dorures-verniss-peinture est aujourd'hui un magasin de passementerie ouvert au public un week-end par an. Le laboratoire de chimie permet les tests d'oxydation, l'analyse des milieux, l'analyse des fils avant le travail de tissage ou la préparation des commandes. Un répertoire de fiches techniques pour les couleurs et de références permet de conserver tous les fils produits (tiroirs à bobines) et tous les tissus référencés dans des échantillonneurs (une centaine) depuis la création de la société (1888), il en est de même pour les mises aux carreaux et cartons perforés. Les références des ateliers de dessins sont indiquées, Tony Ponsard, Chapiron, Grataloup, 19 place Tolozan à Lyon, l'atelier Cabias, Jubin, Burkart au 52 boulevard des Brotteaux, dessins de soieries Létondor au 13, rue d'Austerlitz à la Croix-Rousse et la chambre syndicale des dessinateurs en Nouveautés de la ville de Lyon Guyet, dessinateur au 23 place Tolozan à Lyon 1er arrondissement. 400 ouvriers travaillent au début du XXe siècle chez DLMI, 200 dans les années 1950, et 51 personnes au moment de l'enquête en 1999. L'innovation technique, les savoir-faire et la grande qualité des fils de la société Dorures Louis Mathieu ont marqué la région Rhône-Alpes en particulier et le monde de la soie et de la dorure en général. Mais 115 ans de production n'ont pu résister aux nouvelles conjonctures économiques et normes européennes. En février 2003, l'usine est mise en liquidation judiciaire, une grande partie des outils et des archives de la société est rachetée par deux sociétés, une à Lyon et l'autre à Bourg-de-Péage dans la Drôme. Dans le même temps, une société de sous-traitance « Charles-Mathieu » est créée à Caluire.

Période(s) principale(s) : 2e quart 20e siècle

Dates : 1928 (daté par source)

Auteur(s) de l'oeuvre : Ernest Flahaut (architecte, attribution par source)

Description

Les murs de l'usine sont en béton ou maçonneries briques ou parpaings avec pour les ateliers tréfilerie, vernissage, dorage et argenture, une toiture tuiles sur poutres et poteaux métalliques. Les autres ateliers sont en étage sous dalle béton, la cheminée d'usine est en brique, dimensions : h : 15m ; d : 2m.

Éléments descriptifs

Matériau(x) du gros-oeuvre, mise en oeuvre et revêtement : brique ; béton armé

Matériau(x) de couverture : tuile mécanique, verre en couverture

Étage(s) ou vaisseau(x) : 2 étages carrés

Type(s) de couverture : terrasse ; shed

Escaliers : escalier intérieur

Autres organes de circulations : ascenseur, monte-charge

Énergies : énergie électrique ; achetée

Typologies et état de conservation

État de conservation : état moyen, établissement industriel désaffecté

Statut, intérêt et protection

Les métiers à tisser de très belle qualité et en parfait état de fonctionner sont à signaler et mériteraient une protection.

Tous les documents reproduits en illustration sont des archives privées appartenant à la société DLMI.

Pour citer cette étude : HALITIM-DUBOIS N., Usine de traitement de surface des métaux, filature, tissage, passementerie dite Dorures Louis Mathieu puis Dorures Louis Mathieu Industrie (DLMI), 1999. URL : Recherche - Inventaire Général du Patrimoine Culturel (auvergnerhonealpes.fr)

HALITIM-DUBOIS N. 1999 : Usine de traitement de surface des métaux, filature, tissage, passementerie dite Dorures Louis Mathieu puis Dorures Louis Mathieu Industrie (DLMI) - Inventaire Général du Patrimoine Culturel (auvergnerhonealpes.fr)

Éléments remarquables : machine de production
Statut de la propriété : propriété privée

Références documentaires

Documents d'archive

- **AP : DLMI. Documentation technique, échantillonneurs fils et tissus, iconographie, archives du**
AP : DLMI. Documentation technique, échantillonneurs fils et tissus, iconographie, archives du personnel
de 1888 à 1999

Bibliographie

- **Sodic : monographie de firmes industrielles lyonnaises.**
Sodic : monographie de firmes industrielles lyonnaises. Enquêtes Datar-Loire, Tome III, société pour la la conversion et le développement industriel, Paris, 1970
p. 51
- **Indicateur Henry. 1882. AM Lyon (accès libre)**
Indicateur Henry. 1882. AM Lyon (accès libre)
p.1627
- **CLAIR, P., MATHIEU L. Les dorures Louis Mathieu. Revue de la mercerie, n° 736, août-septembre 1991**
CLAIR, P., MATHIEU L. **Les dorures Louis Mathieu.** Revue de la mercerie, n° 736, août-septembre 1991
- **Lyon en 1906-1926. Introduction historique, enseignement, mouvement artistique, littéraire et scientifique, la vie sociale, la foire internationale de Lyon.** Imprimerie Rey, 1926
p. 303 à 314
- **in L'archéologie industrielle en France n° 44, 2004**
Halitim-Dubois Nadine
N., « Dorures Louis Mathieu , 1888-2003 ; La condition publique des soies de Lyon ; Cartoucherie Nationale.» in L'archéologie industrielle en France n° 44 « La soie », CILAC, Vannes, juillet 2004, p. 28 à 34 ; p. 92 .
p. 28 à 34, p. 92
Région Rhône-Alpes, SRI, Lyon

Annexe 1

Caractéristique des fils DLMI

Une lettre de 1938, que la société DLM envoie à monsieur Perrin (liseur) pour la mise aux carreaux n° 1225 (1842 H28).

Nous vous remettons le dessin 1842/H.28. Ce dessin est lu par 2 coups de fond crêpe et 1 coup de métal et est réduit à 72 coups au pouce soit 24 coups de métal au pouce. Il faudrait le relire en qualité H.26 laquelle est établie par 2 coups de fond crêpe et 2 coups de métal et est réduit à 80 coups au pouce soit 40 coups de métal au pouce. Ce nouveau dessin sera à marquer 1847/H.26.

Caractéristique des fils DLMI

Les fils métalliques « Dorure » sont des complexes « textile métal », il en existe de différentes variétés avec des diamètres variés. Le principe général de leur fabrication est le suivant. Sur une âme textile (soie, coton, rayonne, synthétique) on enroule en spires jointives un ruban métal. L'ensemble possède à la fois, les qualités textiles du support (souplesse, ténacité, nervosité) et la richesse d'aspect, la brillance du métal.

Le métal est obtenu par tréfilerie où une barre de métal est transformée en «trait» (fil rond, par passage dans une série de filières). Le trait est laminé et devient ruban apte à être guimpé sur le textile : la guimperie a pour objet d'enrouler

le métal sur l'âme textile. Lorsque le métal est constitué uniquement d'argent, on dit que le fil est en Argent fin. Si cet argent est recouvert d'or le fil se dénomme Or fin.

Le métal le plus généralement utilisé est un mi-fin : une barre de cuivre est enveloppée de feuilles d'argent fin, puis chauffée au rouge. L'argent s'incruste au cuivre, après tréfilage on obtient un fil ayant le brillant de l'argent, son support étant le cuivre. Sur ces fils sont appliqués les dépôts électrolytiques d'or. Ce sont les catégories de fils argent mi-fin et or mi-fin. Les titres d'or et d'argent varient selon la quantité et l'utilisation qui sera faite du fil.

Les fils obtenus peuvent être ronds (filés) ou plats (laminette) et se font dans tous les titres métriques : des plus gros, 1000 m/kg (Nm 1) aux plus fins, 180000 m/kg (Nm 180).

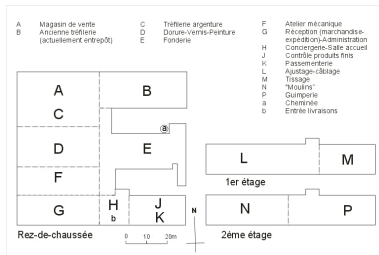
Ces fils permettent des productions multiples : une gamme de tissus nouveauté (haute couture), d'ameublement, de décoration de stands, tissus spectacles, tissus indigènes, tissus pour sacs et chaussures de cuir ; une gamme bonneterie, tissus à mailles ; une gamme de tissus liturgiques, broderie, galons militaires et pour administrations ; une gamme rubans, bourdons, cordonnets pour parfumeurs, chocolatiers, confiseurs, franges, motifs décoratifs, articles de Paris. Les opérations de peinture-vernissage sont intégrées dans la chaîne de fabrication dorure-argenture, afin de protéger les dépôts d'or et d'argent réalisés sur les filés et les lames et de diversifier la gamme de couleur des produits.

Dans le même temps, la société DLM met en place la fabrication des fils métalloplastiques. En fait, outre les fils et tissus haute couture, de nombreux fils sont également destinés à la grande industrie comme l'électricité, le téléphone, l'électronique.

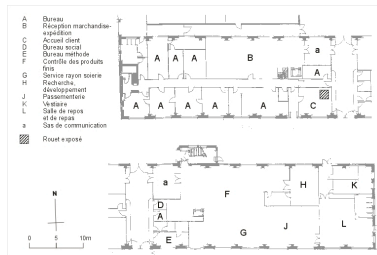
La grande variété des articles « Dorure » est vendue dans le monde entier : Etats-Unis, Angleterre, Pays nordiques, Europe centrale, Australie, Afrique, Proche Orient.

En février 1991, une filiale, employant 12 personnes, est créée au Maroc pour réaliser des opérations de guimperie et de bobinage. En 1980, l'atelier fonderie (étirage et tréfilerie) est fermé, l'atelier tissage et la passementerie ferment en 1995. Les autres ateliers (dorage, vernissage et peinture, l'atelier mécanique où s'effectue la réparation et la fabrication ou transformation des machines, l'atelier d'ajustage (bobinage et assemblage) fonctionnent jusqu'à la fermeture générale de 2002, ainsi que le laboratoire de chimie.

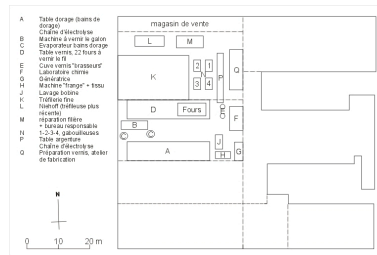
Illustrations



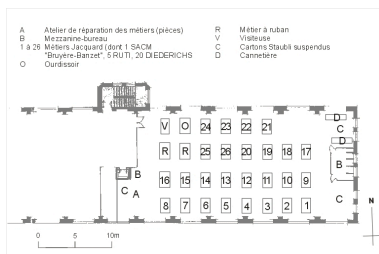
Plan général de localisation des activités au rez-de-chaussée, 1er étage et 2e étage (Paul Cherblanc)
 Dess. Paul Cherblanc
 IVR82_20036901885NUD



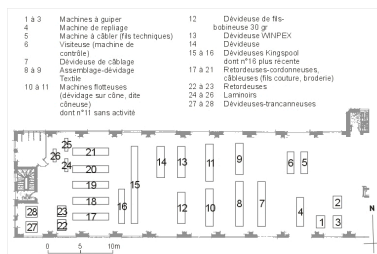
Bâtiment principal, rez-de-chaussée d'après le plan d'évacuation D.S.P.I. (en haut aile ouest, en bas aile est).
 Dess. Paul Cherblanc
 IVR82_20036901886NUD



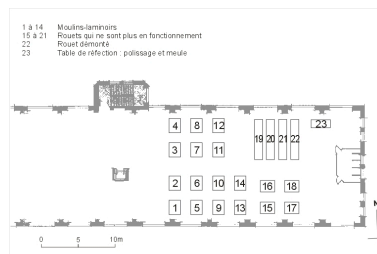
Plan de l'atelier de tréfilerie et de DVP (dorure, vernis, peinture) localisé au rez-de-chaussée avec localisation des machines (Paul Cherblanc)
 Dess. Paul Cherblanc
 IVR82_20036901887NUD



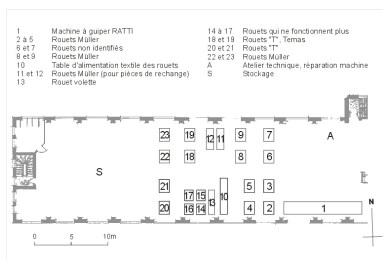
Plan de l'atelier tissage, 1er étage aile est, avec localisation des machines d'après le plan d'évacuation D.S.P.I.
 Dess. Paul Cherblanc
 IVR82_20036901888NUD



Plan de l'atelier ajustage-câblage, 1er étage, aile ouest, avec localisation des machines d'après le plan d'évacuation D.S.P.I.
 Dess. Paul Cherblanc
 IVR82_20036901889NUD



Plan de l'atelier moulins, 2e étage, aile est, avec localisation des machines d'après le plan d'évacuation D.S.P.I.
 Dess. Paul Cherblanc
 IVR82_20036901890NUD



Plan de l'atelier guimperie, 2e étage, aile ouest, avec location des machines d'après le plan d'évacuation D.S.P.I.
 Dess. Paul Cherblanc
 IVR82_20036901891NUD



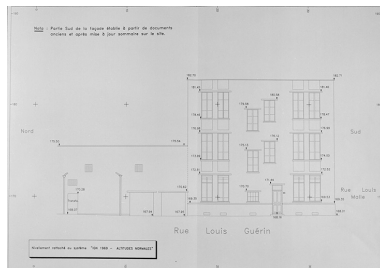
Plan façade nord
 Repr. Jean-Marie Refflé
 IVR82_20026904407PB



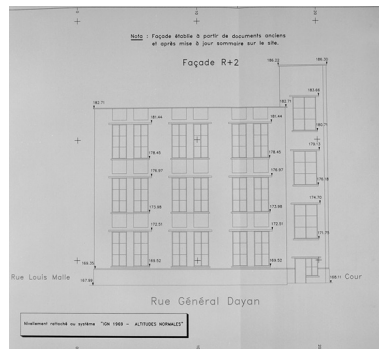
Vue d'ensemble de l'usine en 1960 (archives DLMI)
 Repr. Nadine Halitim-Dubois
 IVR82_20036901881NUCB



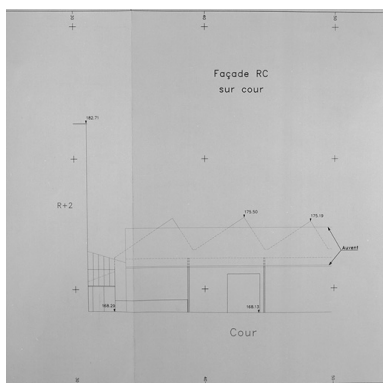
Plan façade sud
 Repr. Jean-Marie Refflé
 IVR82_20026904408PB



Plan façade Louis Guérin
 Repr. Jean-Marie Refflé
 IVR82_20026904409XB



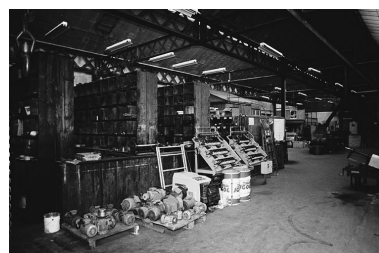
Plan façade rue Dayan
 Repr. Jean-Marie Refflé
 IVR82_20026904410XB



Plan shed, rue Guérin
 Repr. Jean-Marie Refflé
 IVR82_20026904411XB



Vue générale
 Phot. Patrick Ageneau
 IVR82_19996900654ZA



Vue générale de l'atelier mécanique au rez-de-chaussée
 Phot. Patrick Ageneau
 IVR82_19996900663Z



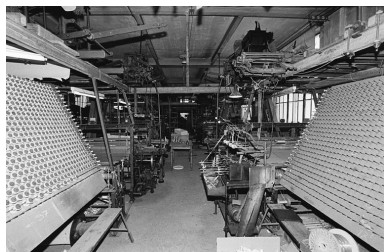
Vue d'ensemble de l'atelier dorure-vernis-peinture
 Phot. Patrick Ageneau
 IVR82_19996900664Z



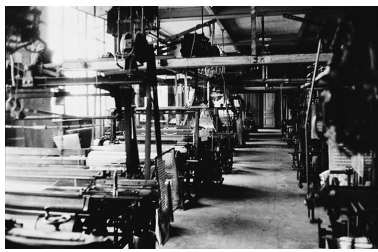
Tables de dorage
 Phot. Patrick Ageneau
 IVR82_19996900665Z



Vue d'ensemble atelier tissage
 Phot. Patrick Ageneau
 IVR82_19996900671Z



Vue d'ensemble atelier tissage
Phot. Patrick Agneau
IVR82_19996900672Z



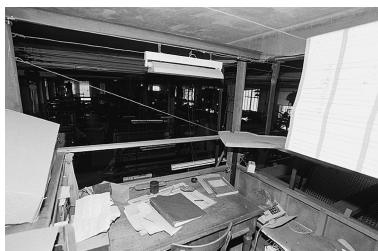
Vue d'ensemble de l'atelier
tissage dans les années
1960 (archives DLMI)
Repro. Jean-Marie Refflé
IVR82_19996900673XB



Atelier tréfilerie dans les années
1960 (archives privées DLMI)
Repro. Jean-Marie Refflé
IVR82_19996900823XB



Escalier est
Phot. Patrick Agneau
IVR82_19996900678Z



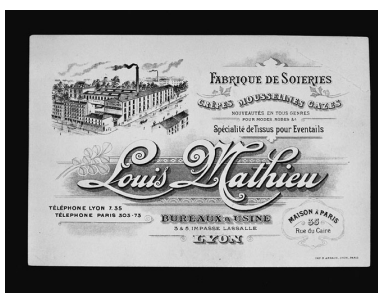
Vue d'ensemble de l'atelier tissage
depuis la mezzanine du gareur
Phot. Patrick Agneau
IVR82_19996900738Z



Atelier de passementerie au moment
de l'ouverture de l'usine annuelle
Phot. Patrick Agneau
IVR82_19996900813Z



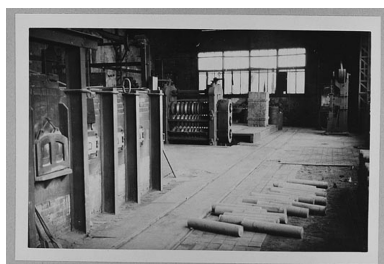
Vente annuelle de
passementerie dans l'usine
Phot. Patrick Agneau
IVR82_19996900814Z



Carte publicitaire,
archives privées DLMI
Repro. Jean-Marie Refflé
IVR82_19996900679XB



Papier entête de la société DLMI
Repro. Nadine Halitim-Dubois
IVR82_20016903397NUCB



Fonderie en 1960,
archives privées DLMI



Tirroir échantillonneur bobines
Phot. Patrick Agneau
IVR82_19996900815Z



atelier tréfilerie, archive privée DLMI
Repro. Jean-Marie Refflé

Repro. Jean-Marie Refflé
IVR82_19996900816XB



Vue nord de l'atelier dorure, vernis, peinture, table d'argenture
Phot. Patrick Ageneau
IVR82_19996900666Z

IVR82_19996900826XB



Vue d'ensemble nord de l'atelier dorure, vernis, peinture, four à vernir
Phot. Patrick Ageneau
IVR82_19996900667Z



Vue d'ensemble de l'atelier ajustage et câblage localisé au 1er étage
Phot. Patrick Ageneau
IVR82_19996900675Z



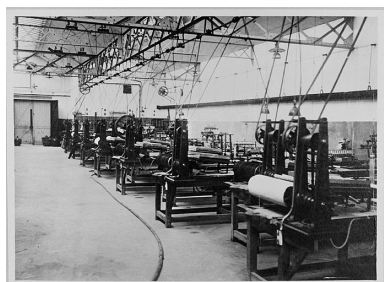
Atelier ajustage et câblage vue est
Phot. Patrick Ageneau
IVR82_19996900676Z



Atelier moulin en 1960
(archives privées DLMI)
Repro. Jean-Marie Refflé
IVR82_20016903398NUCB



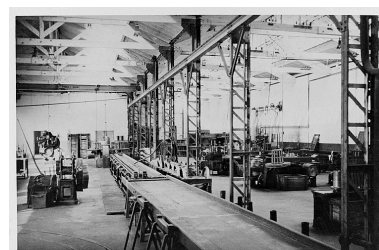
Atelier moulin en 1960
Repro. Jean-Marie Refflé
IVR82_20016903399NUCB



Atelier au rez-de-chaussée
Repro. Jean-Marie Refflé
IVR82_20016903400NUCB



Atelier tréfilerie
Repro. Jean-Marie Refflé
IVR82_20016903401NUCB



Atelier tréfilerie
Repro. Jean-Marie Refflé
IVR82_20016903402NUCB



Atelier moulin
Repro. Jean-Marie Refflé
IVR82_20016903403NUCB



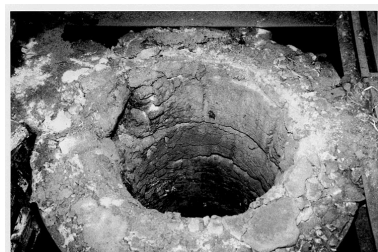
Passage de l'Argue à Lyon symbole
de la tréfilerie des fils d'or et d'argent
Repro. Jean-Marie Refflé
IVR82_20016903404NUCB



Chargement des commande de fils
Repro. Jean-Marie Refflé
IVR82_20016903405NUCB



Atelier fonderie désaffecté :
vue des deux fours à cuivre
Repro. Nadine Halitim-Dubois
IVR82_20016903406NUCB



Détail four à cuivre
Repro. Nadine Halitim-Dubois
IVR82_20016903407NUCB



Grand creuset pour les fours à cuivre
Repro. Nadine Halitim-Dubois
IVR82_20016903408NUCB



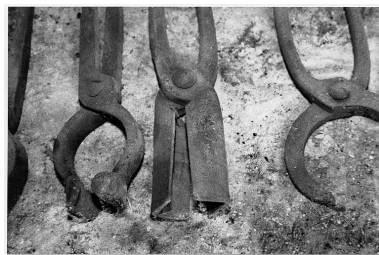
Lingotières
Repro. Nadine Halitim-Dubois
IVR82_20016903409NUCB



Outillage : pinces à
creuset et pelles à four
Repro. Nadine Halitim-Dubois
IVR82_20016903410NUCB



Pinces à creuset
Repro. Nadine Halitim-Dubois
IVR82_20016903411NUCB



Détail pinces à creuset
Repro. Nadine Halitim-Dubois
IVR82_20016903412NUCB



Sortie de four d'un creuset en fusion
(archives privée DLMI, vers 1960)
Repro. Nadine Halitim-Dubois
IVR82_20016903413NUCB



Sortir du creuset en fusion (phase 2)
Repro. Nadine Halitim-Dubois
IVR82_20016903414NUCB



Sortie du creuset en fusion (phase 3)
Repro. Nadine Halitim-Dubois
IVR82_20016903415NUCB



Sortie du creuset en fusion (phase 4)
Repro. Nadine Halitim-Dubois
IVR82_20016903416NUCB



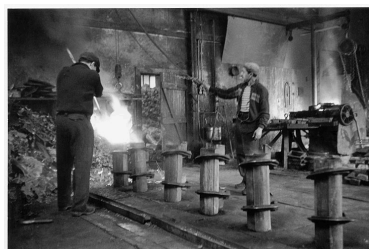
Sortie du creuset en fusion (phase 5)
Repro. Nadine Halitim-Dubois
IVR82_20016903417NUCB



Préparation à la coulée du cuivre
en fusion dans les lingotières
Repro. Nadine Halitim-Dubois
IVR82_20016903418NUCB



Coulée du cuivre en fusion
dans la ligne des lingotières
Repro. Nadine Halitim-Dubois
IVR82_20016903419NUCB



Coulée en fusion
Repro. Nadine Halitim-Dubois
IVR82_20016903420NUCB



Coulée en fusion

Repro. Nadine Halitim-Dubois
IVR82_20016903421NUCB



Coulée en fusion

Repro. Nadine Halitim-Dubois
IVR82_20016903422NUCB

Dossiers liés

Dossiers de synthèse :

Présentation et synthèse du patrimoine industriel de la ville de Lyon (IA69001377) Rhône-Alpes, Rhône, Lyon

Oeuvre(s) contenue(s) :

Oeuvre(s) en rapport :

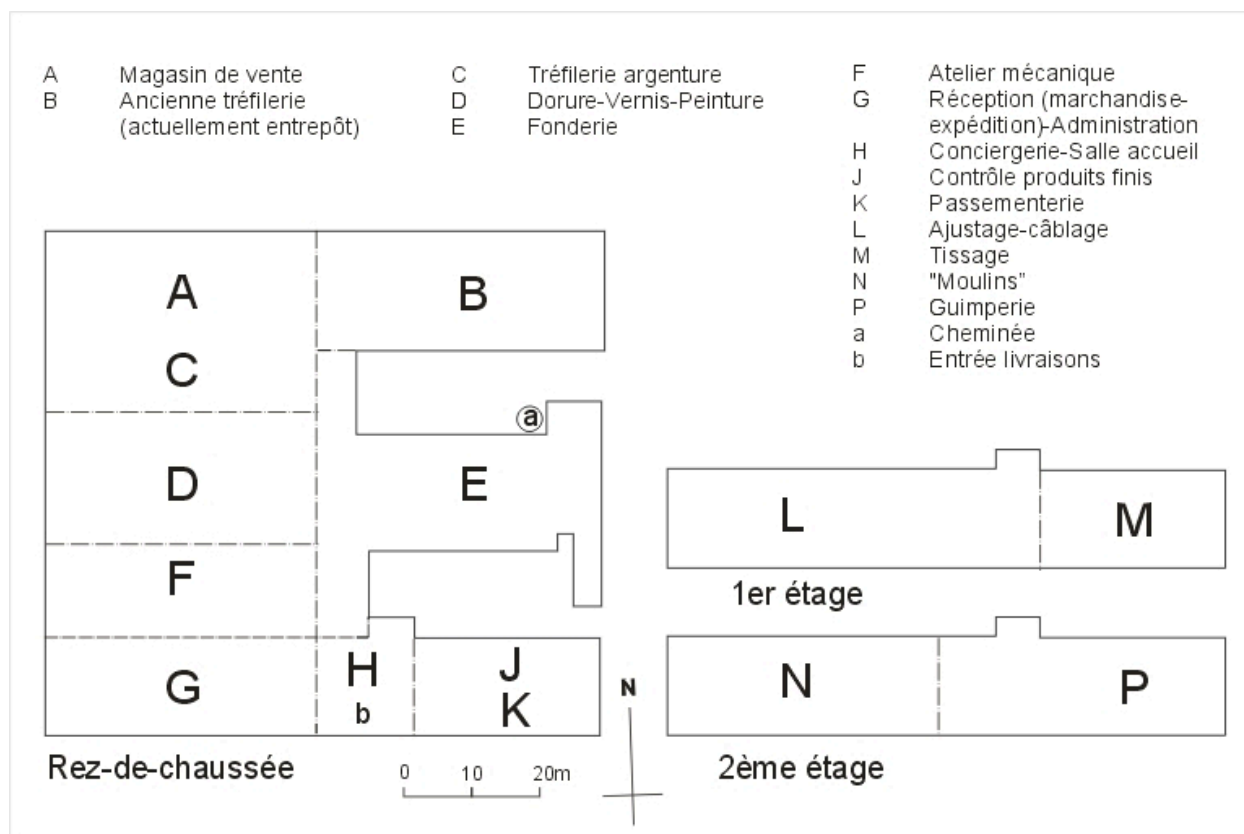
27 machines à tisser dite métiers à tisser, machine à enfiler, machine à contrôler dite visiteuse, 3 machines à bobiner de l'usine Dorures Louis Mathieu Industrie (IM69000288) Rhône-Alpes, Rhône, Villeurbanne, 15 rue Louis-Malle
3 fours à cuivre et four à or dit four à jaunir de l'usine Dorures Luois Mathieu Industrie (IM69000293) Rhône-Alpes, Rhône, Villeurbanne, 15 rue Louis-Malle

Machines à entrelacer, machine à bobiner, machine à contrôler la quantité de l'usine Dorures Louis Mathieu Industrie (IM69000291) Rhône-Alpes, Rhône, Villeurbanne, 15 rue Louis-Malle

8 machines à revêtir par dépôt ; 12 machines à étirer par filière ; 23 machines à apprêter ; machine à dissoudre ; 2 machines à séparer chimiquement ; machine à contrôler la quantité de l'usine Dorures Louis Mathieu Industrie (IM69000292) Rhône-Alpes, Rhône, Villeurbanne, 15 rue Louis-Malle

Auteur(s) du dossier : Nadine Halitim-Dubois

Copyright(s) : © Région Rhône-Alpes, Inventaire général du patrimoine culturel ; © Ville de Lyon



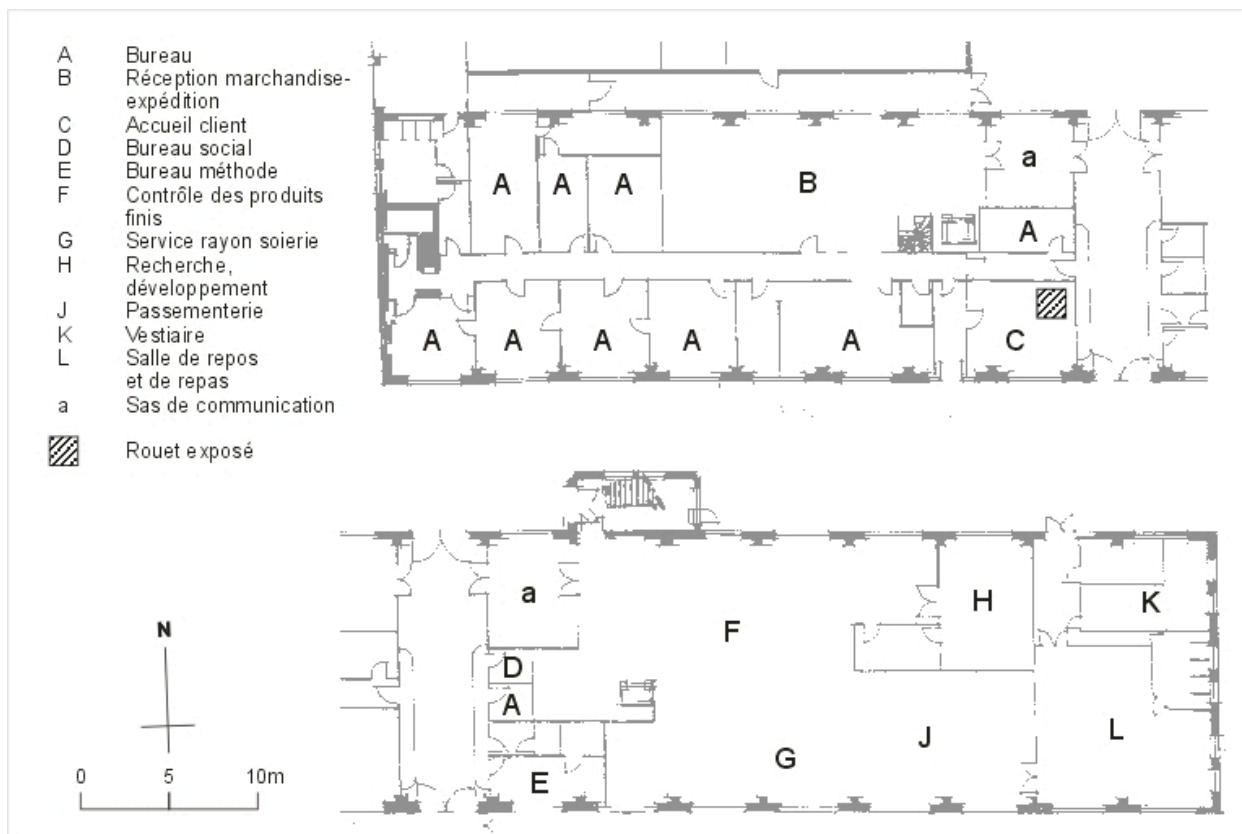
Plan général de localisation des activités au rez-de-chaussée, 1er étage et 2e étage (Paul Cherblanc)

IVR82_20036901885NUD

Auteur de l'illustration : Paul Cherblanc

Technique de relevé : relevé schématique ;

© Région Rhône-Alpes, Inventaire général du patrimoine culturel ; © Ville de Lyon
reproduction soumise à autorisation du titulaire des droits d'exploitation



Bâtiment principal, rez-de-chaussée d'après le plan d'évacuation D.S.P.I. (en haut aile ouest, en bas aile est).

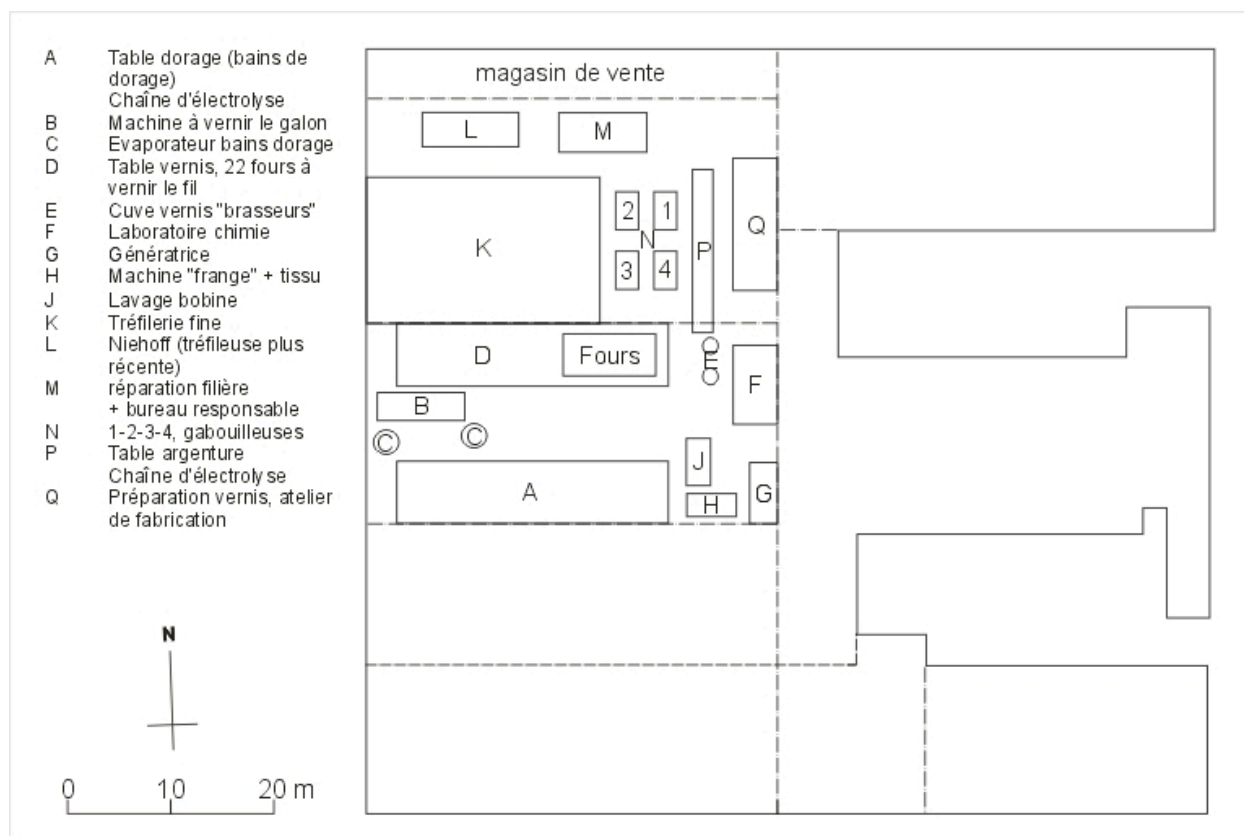
IVR82_20036901886NUD

Auteur de l'illustration : Paul Cherblanc

Technique de relevé : reprise de fond ;

© Région Rhône-Alpes, Inventaire général du patrimoine culturel ; © Ville de Lyon

reproduction soumise à autorisation du titulaire des droits d'exploitation



Plan de l'atelier de tréfilerie et de DVP (dorure, vernis, peinture) localisé au rez-de-chaussée avec localisation des machines (Paul Cherblanc)

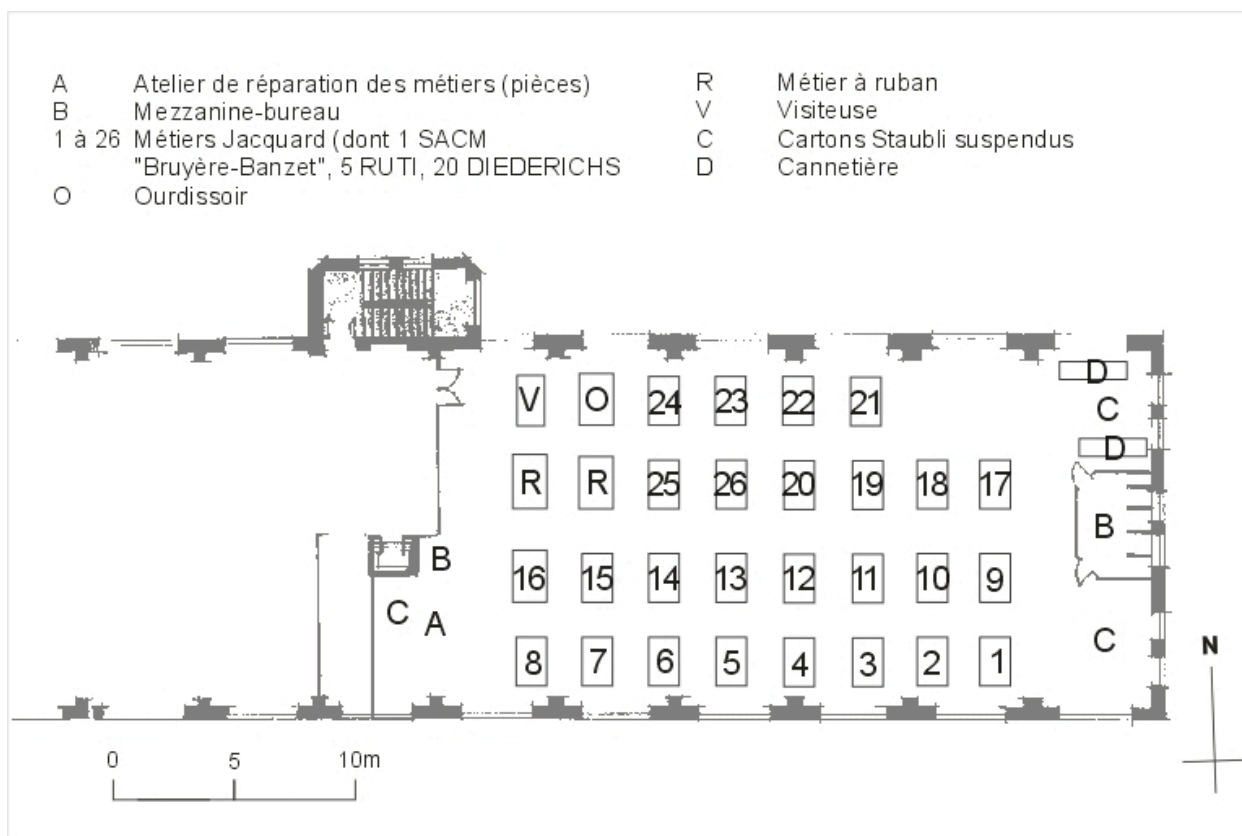
IVR82_20036901887NUD

Auteur de l'illustration : Paul Cherblanc

Technique de relevé : relevé schématique ;

© Région Rhône-Alpes, Inventaire général du patrimoine culturel ; © Ville de Lyon

reproduction soumise à autorisation du titulaire des droits d'exploitation



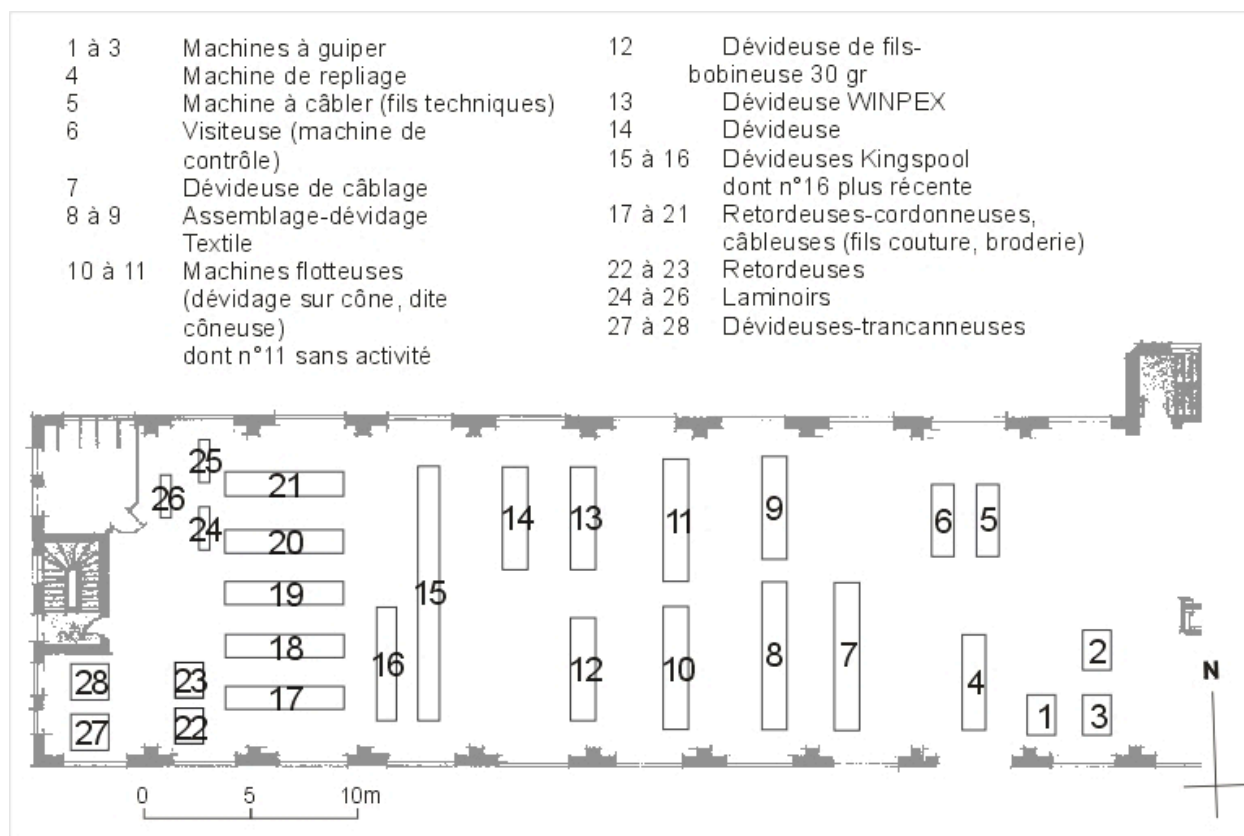
Plan de l'atelier tissage, 1er étage aile est, avec localisation des machines d'après le plan d'évacuation D.S.P.I.

IVR82_20036901888NUD

Auteur de l'illustration : Paul Cherblanc

Technique de relevé : reprise de fond ;

© Région Rhône-Alpes, Inventaire général du patrimoine culturel ; © Ville de Lyon
 reproduction soumise à autorisation du titulaire des droits d'exploitation



Plan de l'atelier ajustage-câblage, 1er étage, aile ouest, avec localisation des machines d'après le plan d'évacuation D.S.P.I.

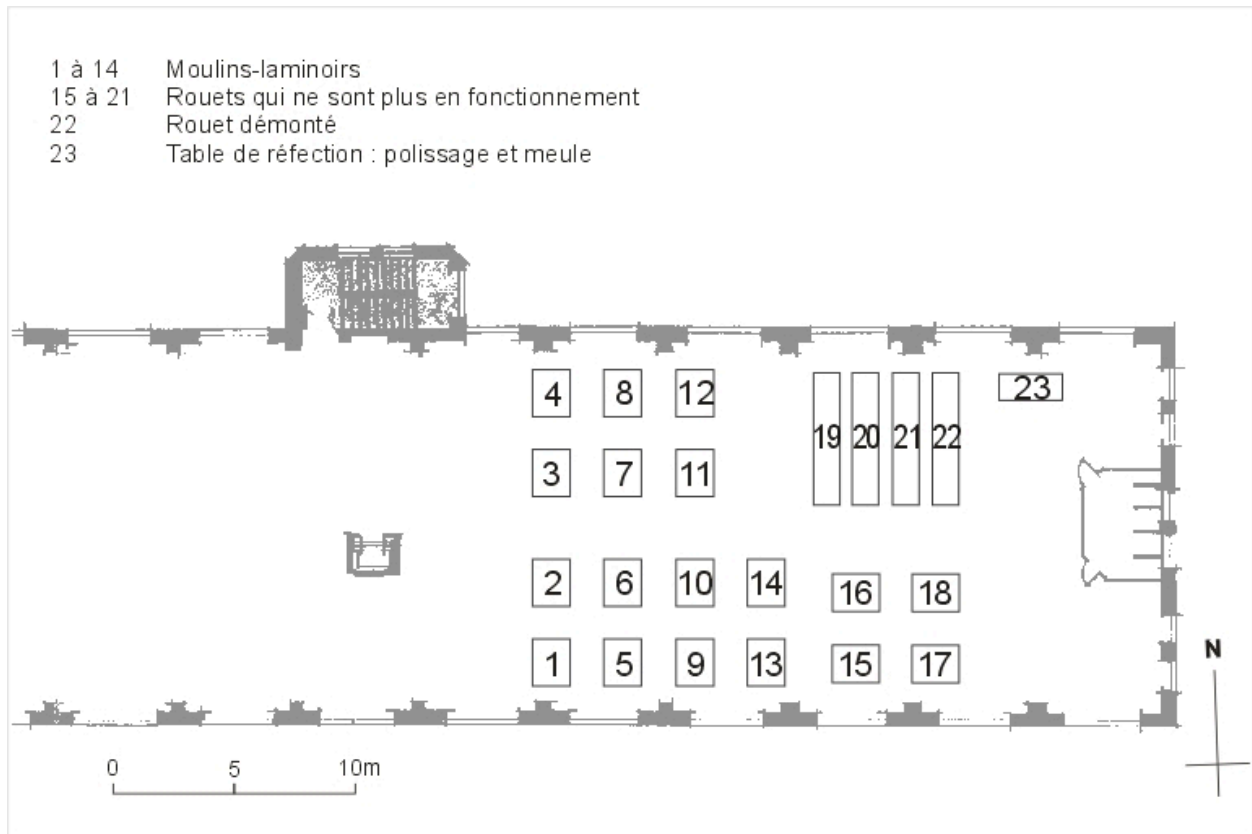
IVR82_20036901889NUD

Auteur de l'illustration : Paul Cherblanc

Technique de relevé : reprise de fond ;

© Région Rhône-Alpes, Inventaire général du patrimoine culturel ; © Ville de Lyon

reproduction soumise à autorisation du titulaire des droits d'exploitation



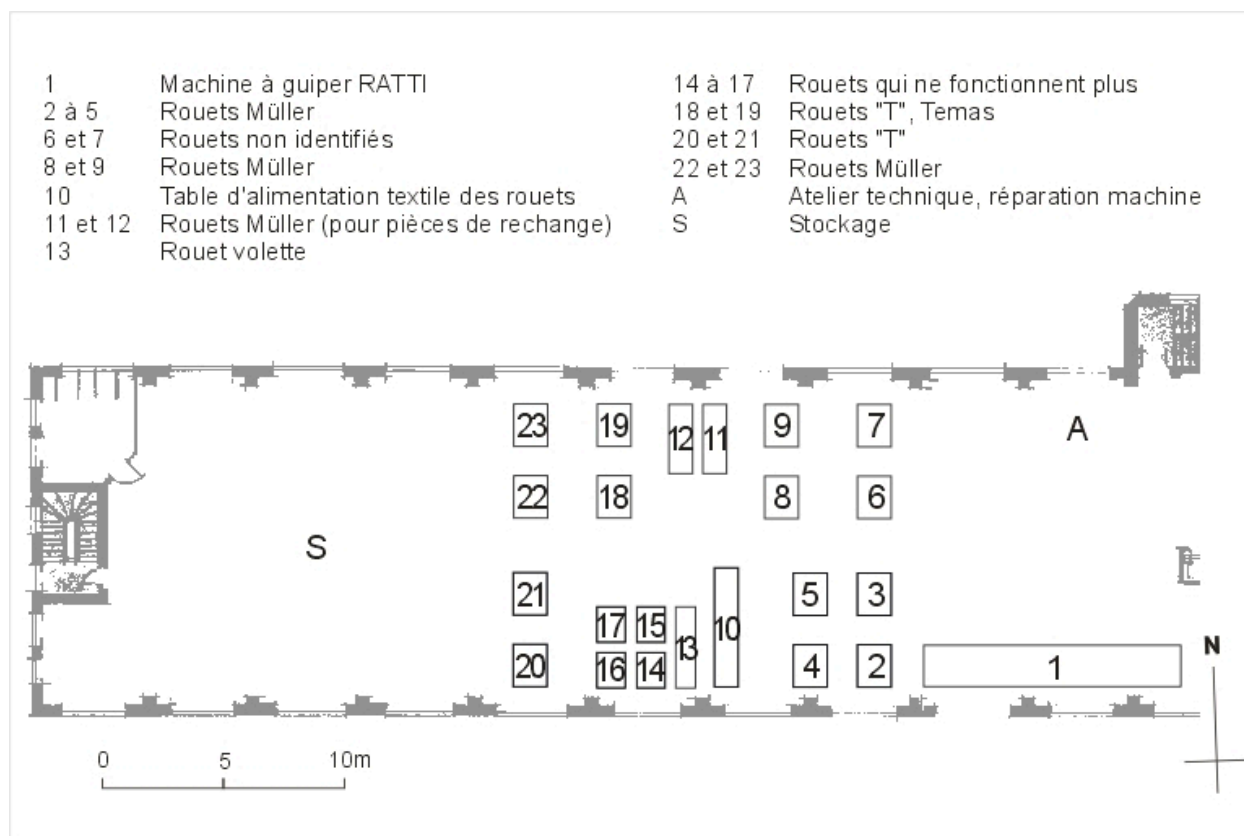
Plan de l'atelier moulins, 2e étage, aile est, avec localisation des machines d'après le plan d'évacuation D.S.P.I.

IVR82_20036901890NUD

Auteur de l'illustration : Paul Cherblanc

Technique de relevé : reprise de fond ;

© Région Rhône-Alpes, Inventaire général du patrimoine culturel ; © Ville de Lyon
reproduction soumise à autorisation du titulaire des droits d'exploitation



Plan de l'atelier guimperie, 2e étage, aile ouest, avec location des machines d'après le plan d'évacuation D.S.P.I.

IVR82_20036901891NUD

Auteur de l'illustration : Paul Cherblanc

Technique de relevé : reprise de fond ;

© Région Rhône-Alpes, Inventaire général du patrimoine culturel ; © Ville de Lyon

reproduction soumise à autorisation du titulaire des droits d'exploitation



Plan façade nord

IVR82_20026904407PB

Auteur de l'illustration (reproduction) : Jean-Marie Refflé

© Région Rhône-Alpes, Inventaire général du patrimoine culturel ; © Ville de Lyon

reproduction soumise à autorisation du titulaire des droits d'exploitation



Vue d'ensemble de l'usine en 1960 (archives DLMI)

IVR82_20036901881NUCB

Auteur de l'illustration (reproduction) : Nadine Halitim-Dubois

© Région Rhône-Alpes, Inventaire général du patrimoine culturel ; © Ville de Lyon
reproduction soumise à autorisation du titulaire des droits d'exploitation

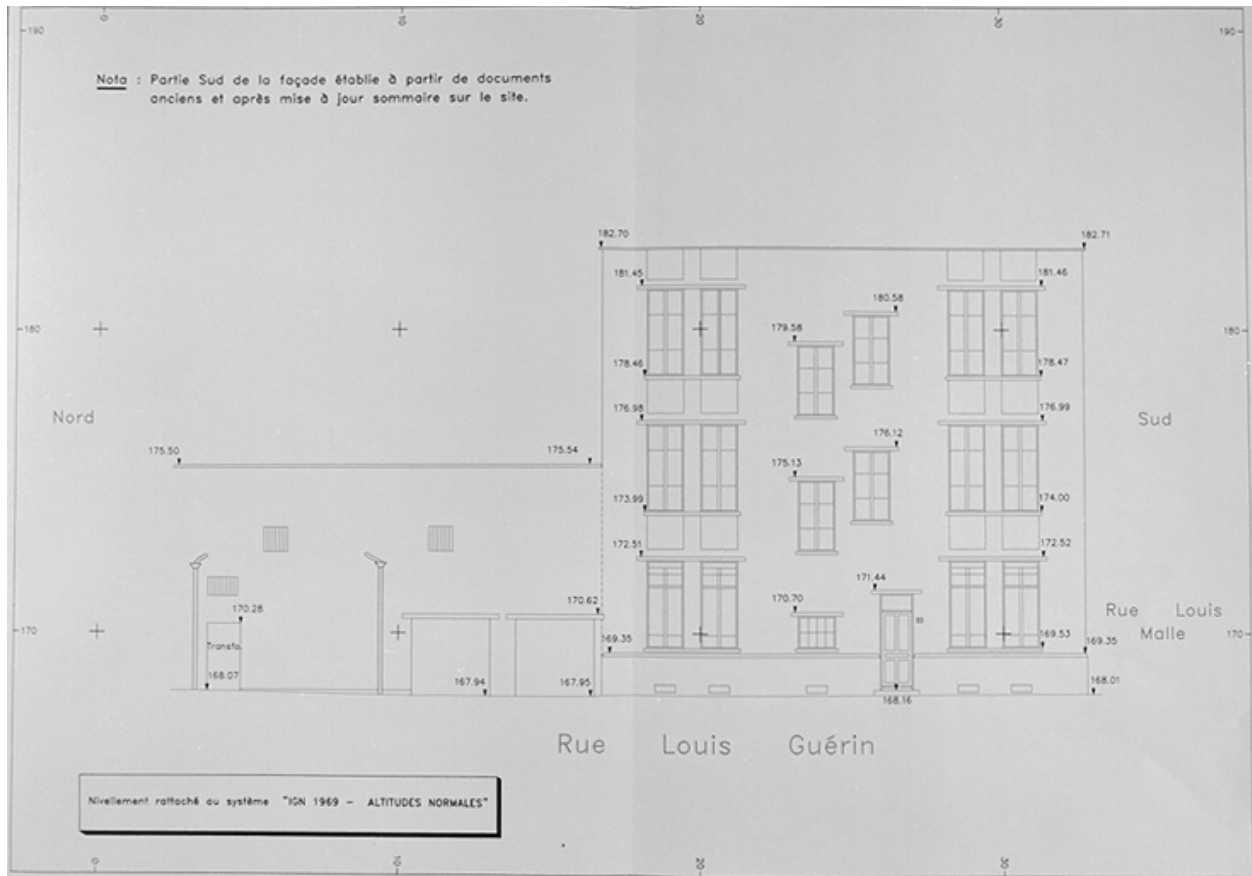


Plan façade sud

IVR82_20026904408PB

Auteur de l'illustration (reproduction) : Jean-Marie Refflé

© Région Rhône-Alpes, Inventaire général du patrimoine culturel ; © Ville de Lyon
reproduction soumise à autorisation du titulaire des droits d'exploitation

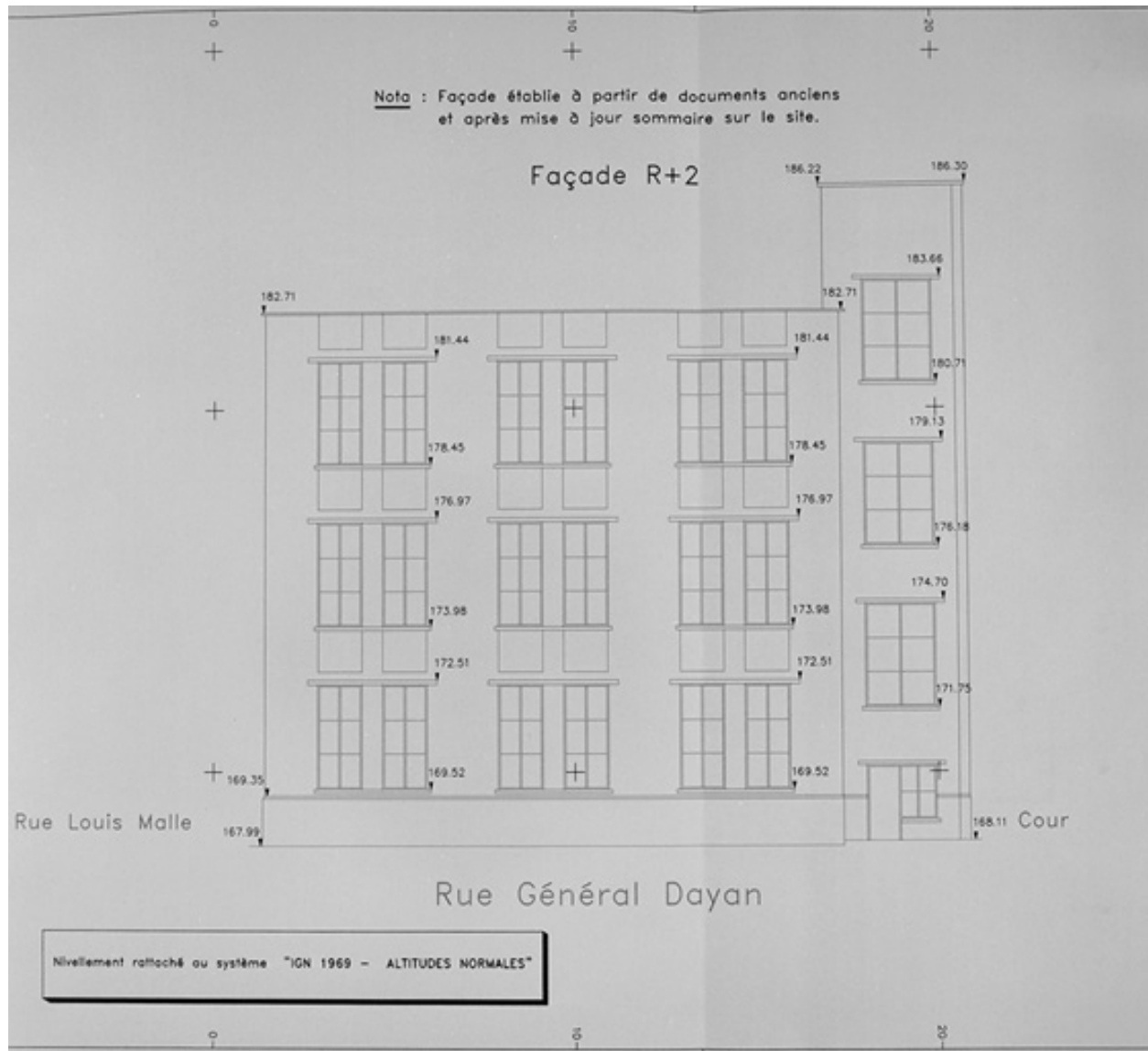


Plan façade Louis Guérin

IVR82_20026904409XB

Auteur de l'illustration (reproduction) : Jean-Marie Refflé

© Région Rhône-Alpes, Inventaire général du patrimoine culturel ; © Ville de Lyon
reproduction soumise à autorisation du titulaire des droits d'exploitation

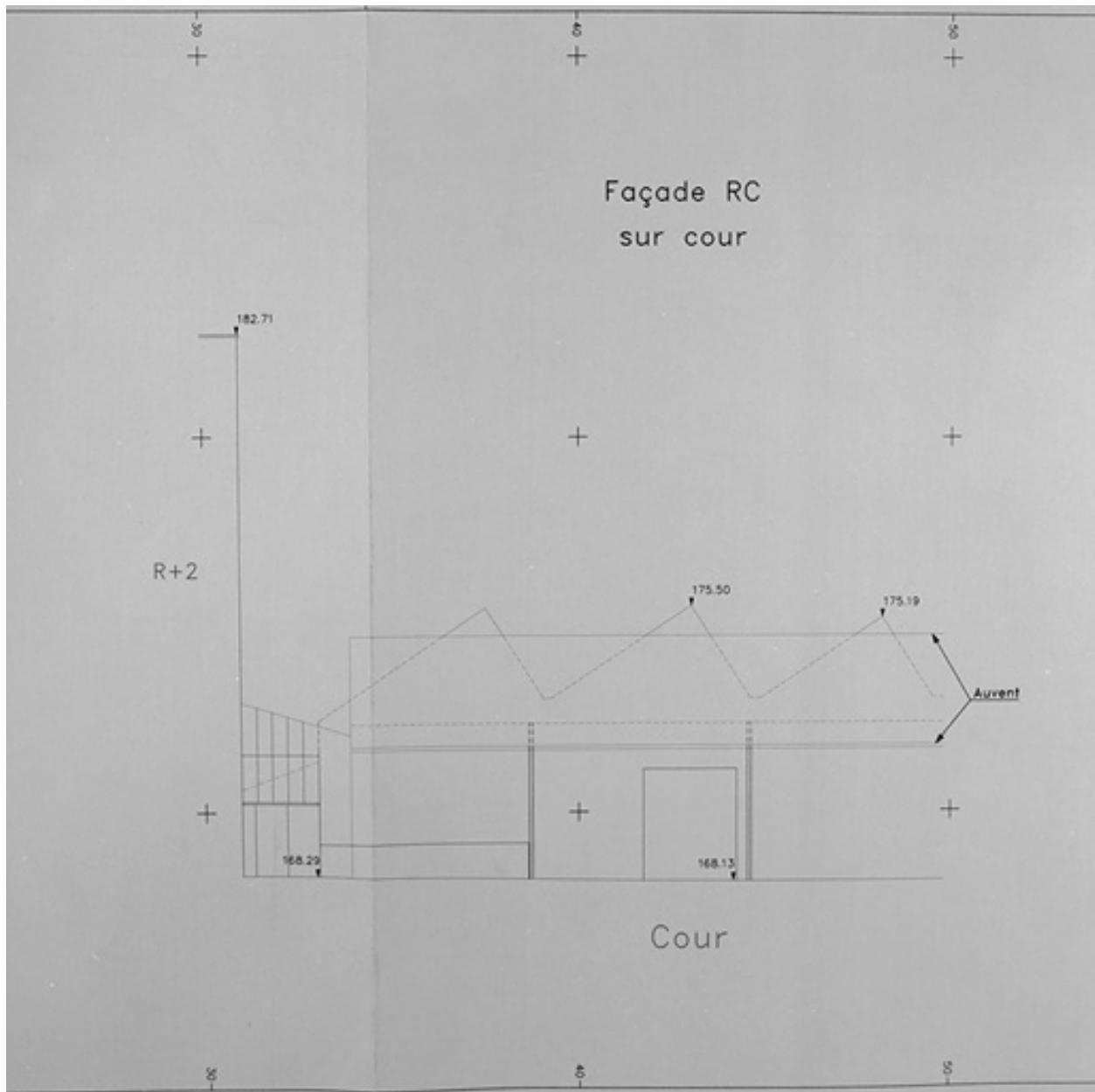


Plan façade rue Dayan

IVR82_20026904410XB

Auteur de l'illustration (reproduction) : Jean-Marie Refflé

© Région Rhône-Alpes, Inventaire général du patrimoine culturel ; © Ville de Lyon
reproduction soumise à autorisation du titulaire des droits d'exploitation



Plan shed, rue Guérin

IVR82_20026904411XB

Auteur de l'illustration (reproduction) : Jean-Marie Refflé

© Région Rhône-Alpes, Inventaire général du patrimoine culturel ; © Ville de Lyon
reproduction soumise à autorisation du titulaire des droits d'exploitation



Vue générale

IVR82_19996900654ZA

Auteur de l'illustration : Patrick Agneau

© Région Rhône-Alpes, Inventaire général du patrimoine culturel ; © Ville de Lyon
reproduction soumise à autorisation du titulaire des droits d'exploitation



Vue générale de l'atelier mécanique au rez-de-chaussée

IVR82_19996900663Z

Auteur de l'illustration : Patrick Agneau

© Région Rhône-Alpes, Inventaire général du patrimoine culturel ; © Ville de Lyon
reproduction soumise à autorisation du titulaire des droits d'exploitation



Vue d'ensemble de l'atelier dorure-verniss-peinture

IVR82_19996900664Z

Auteur de l'illustration : Patrick Agneau

© Région Rhône-Alpes, Inventaire général du patrimoine culturel ; © Ville de Lyon
reproduction soumise à autorisation du titulaire des droits d'exploitation

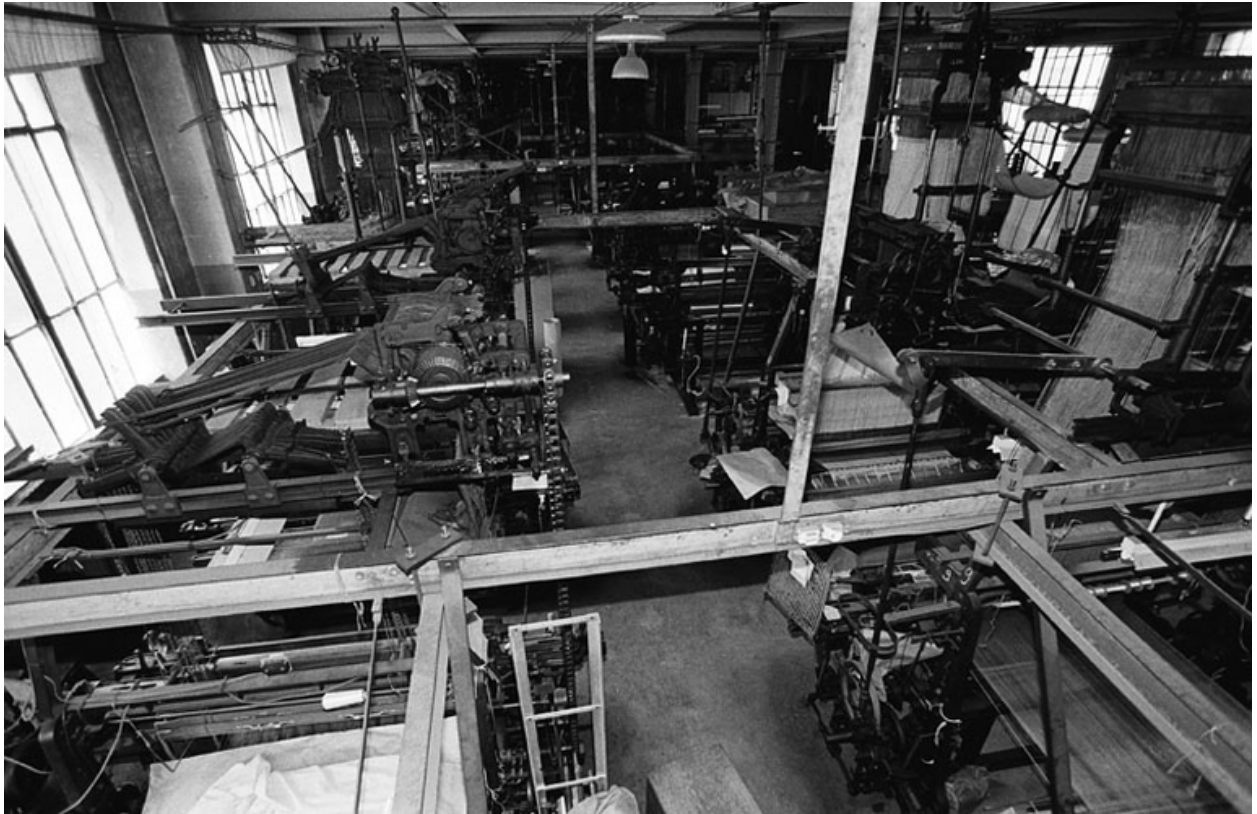


Tables de dorage

IVR82_19996900665Z

Auteur de l'illustration : Patrick Agneau

© Région Rhône-Alpes, Inventaire général du patrimoine culturel ; © Ville de Lyon
reproduction soumise à autorisation du titulaire des droits d'exploitation

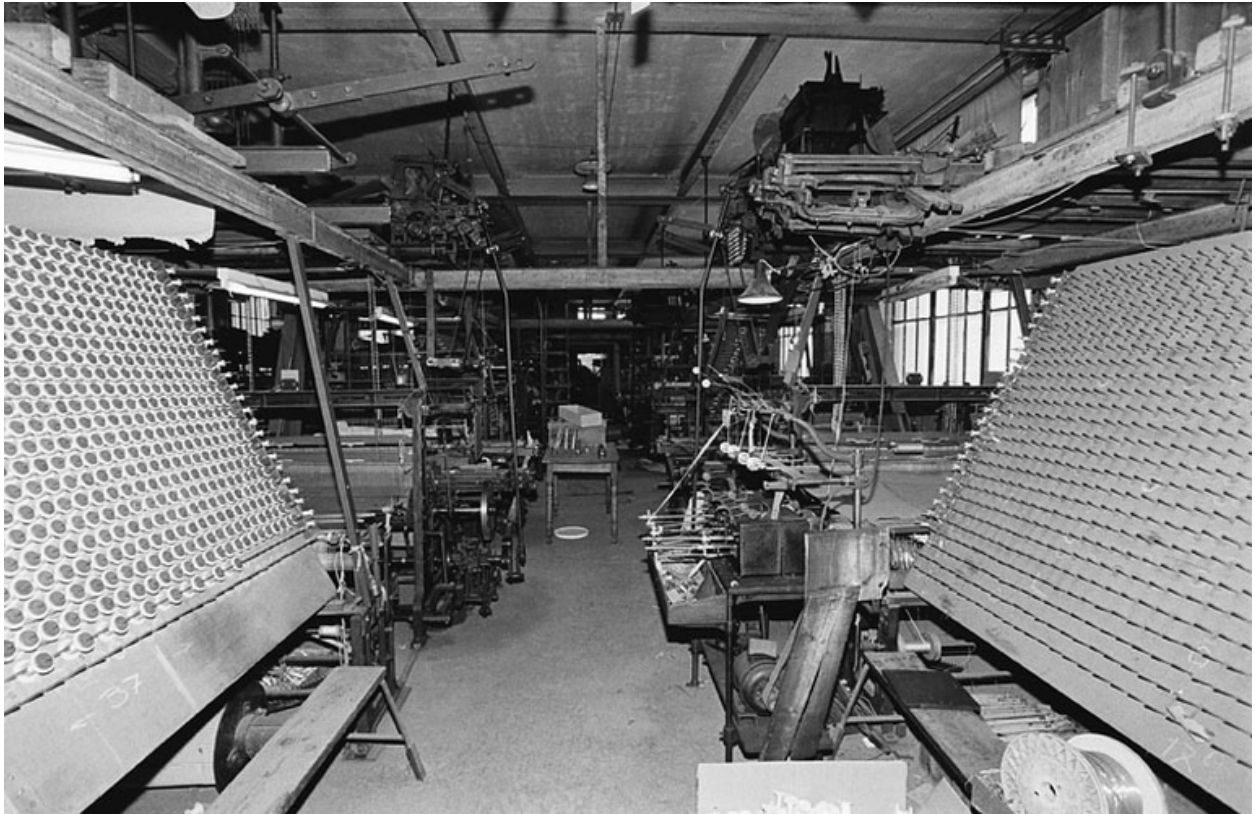


Vue d'ensemble atelier tissage

IVR82_19996900671Z

Auteur de l'illustration : Patrick Agneau

© Région Rhône-Alpes, Inventaire général du patrimoine culturel ; © Ville de Lyon
reproduction soumise à autorisation du titulaire des droits d'exploitation

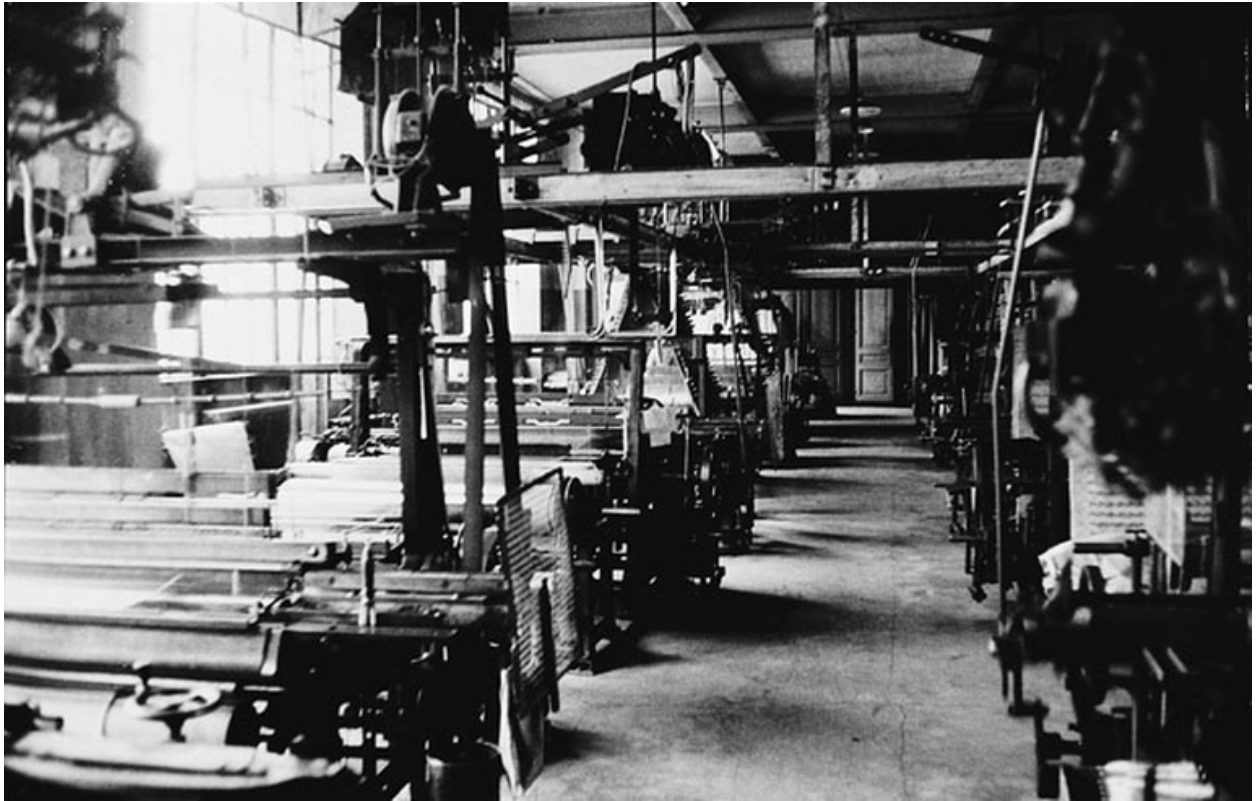


Vue d'ensemble atelier tissage

IVR82_19996900672Z

Auteur de l'illustration : Patrick Agneau

© Région Rhône-Alpes, Inventaire général du patrimoine culturel ; © Ville de Lyon
reproduction soumise à autorisation du titulaire des droits d'exploitation

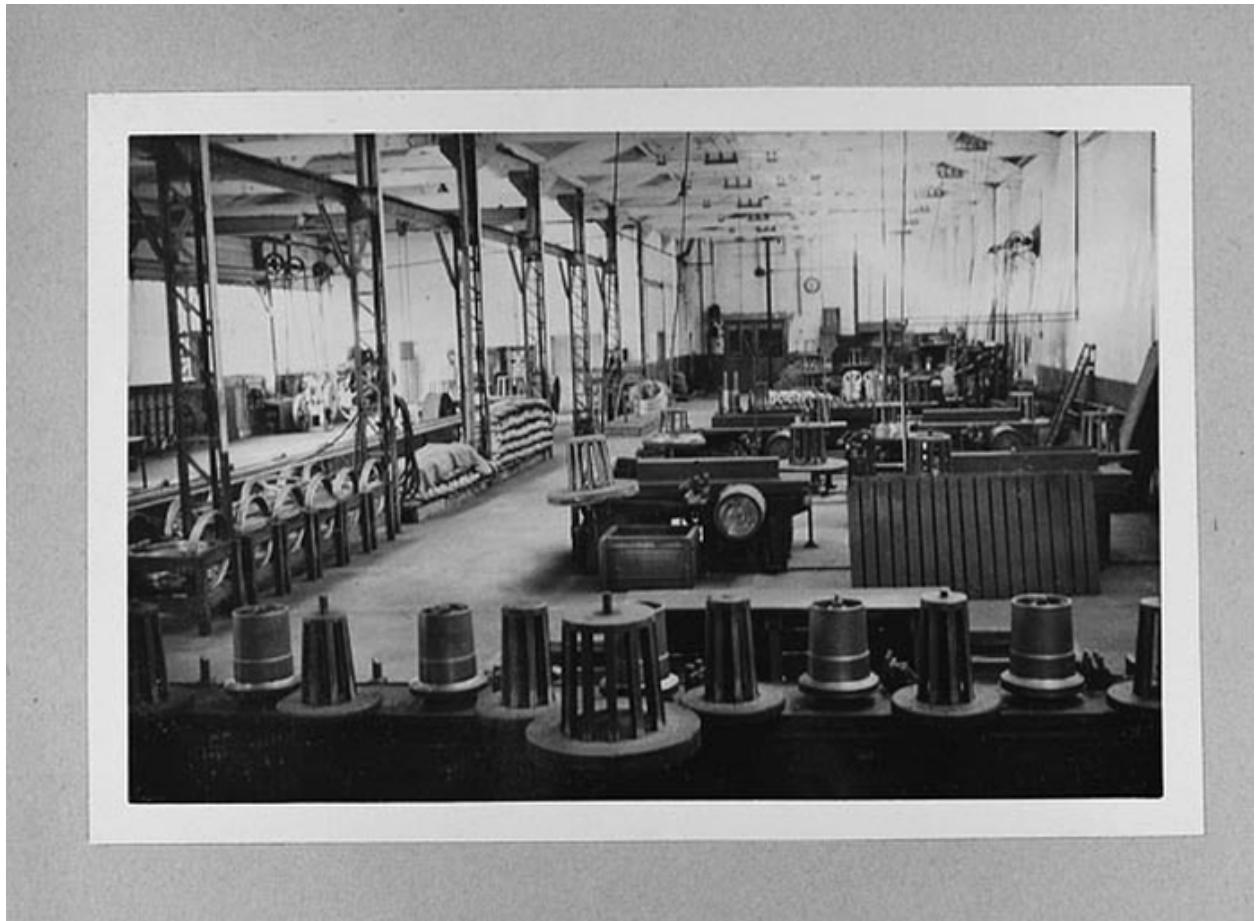


Vue d'ensemble de l'atelier tissage dans les années 1960 (archives DLMI)

IVR82_19996900673XB

Auteur de l'illustration (reproduction) : Jean-Marie Refflé

© Région Rhône-Alpes, Inventaire général du patrimoine culturel ; © Ville de Lyon
reproduction soumise à autorisation du titulaire des droits d'exploitation



Atelier tréfilerie dans les années 1960 (archives privées DLMI)

IVR82_19996900823XB

Auteur de l'illustration (reproduction) : Jean-Marie Refflé

© Région Rhône-Alpes, Inventaire général du patrimoine culturel ; © Ville de Lyon
reproduction soumise à autorisation du titulaire des droits d'exploitation

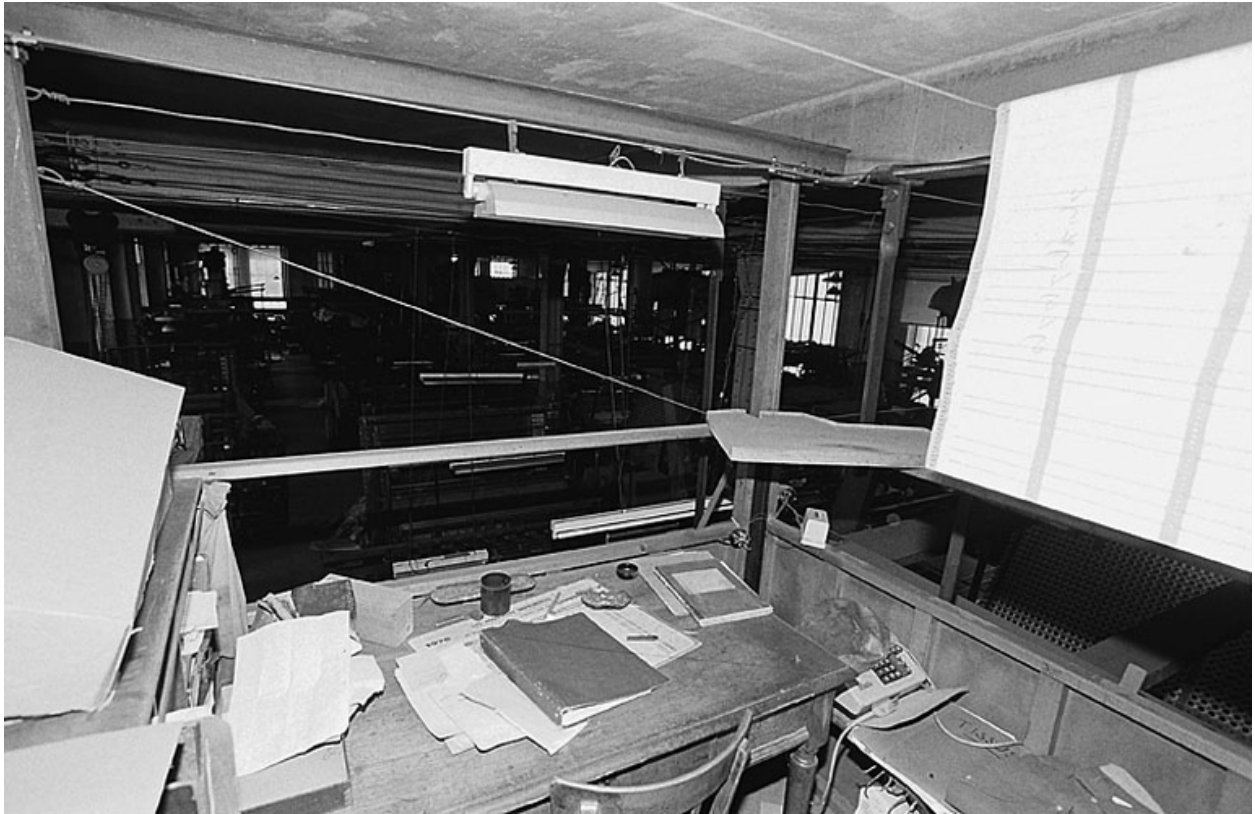


Escalier est

IVR82_19996900678Z

Auteur de l'illustration : Patrick Ageneau

© Région Rhône-Alpes, Inventaire général du patrimoine culturel ; © Ville de Lyon
reproduction soumise à autorisation du titulaire des droits d'exploitation



Vue d'ensemble de l'atelier tissage depuis la mezzanine du gareur

IVR82_19996900738Z

Auteur de l'illustration : Patrick Agneau

© Région Rhône-Alpes, Inventaire général du patrimoine culturel ; © Ville de Lyon
reproduction soumise à autorisation du titulaire des droits d'exploitation



Atelier de passementerie au moment de l'ouverture de l'usine annuelle

IVR82_19996900813Z

Auteur de l'illustration : Patrick Agneau

© Région Rhône-Alpes, Inventaire général du patrimoine culturel ; © Ville de Lyon
reproduction soumise à autorisation du titulaire des droits d'exploitation



Vente annuelle de passementerie dans l'usine

IVR82_19996900814Z

Auteur de l'illustration : Patrick Ageneau

© Région Rhône-Alpes, Inventaire général du patrimoine culturel ; © Ville de Lyon
reproduction soumise à autorisation du titulaire des droits d'exploitation

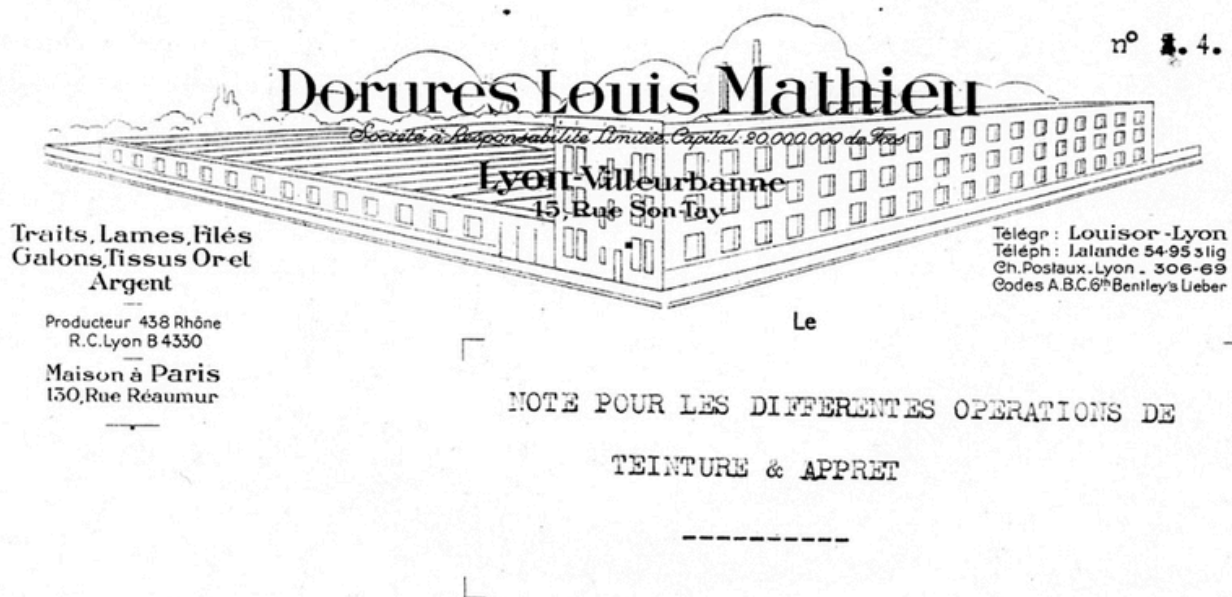


Carte publicitaire, archives privées DLMI

IVR82_19996900679XB

Auteur de l'illustration (reproduction) : Jean-Marie Refflé

© Région Rhône-Alpes, Inventaire général du patrimoine culturel ; © Ville de Lyon
reproduction soumise à autorisation du titulaire des droits d'exploitation

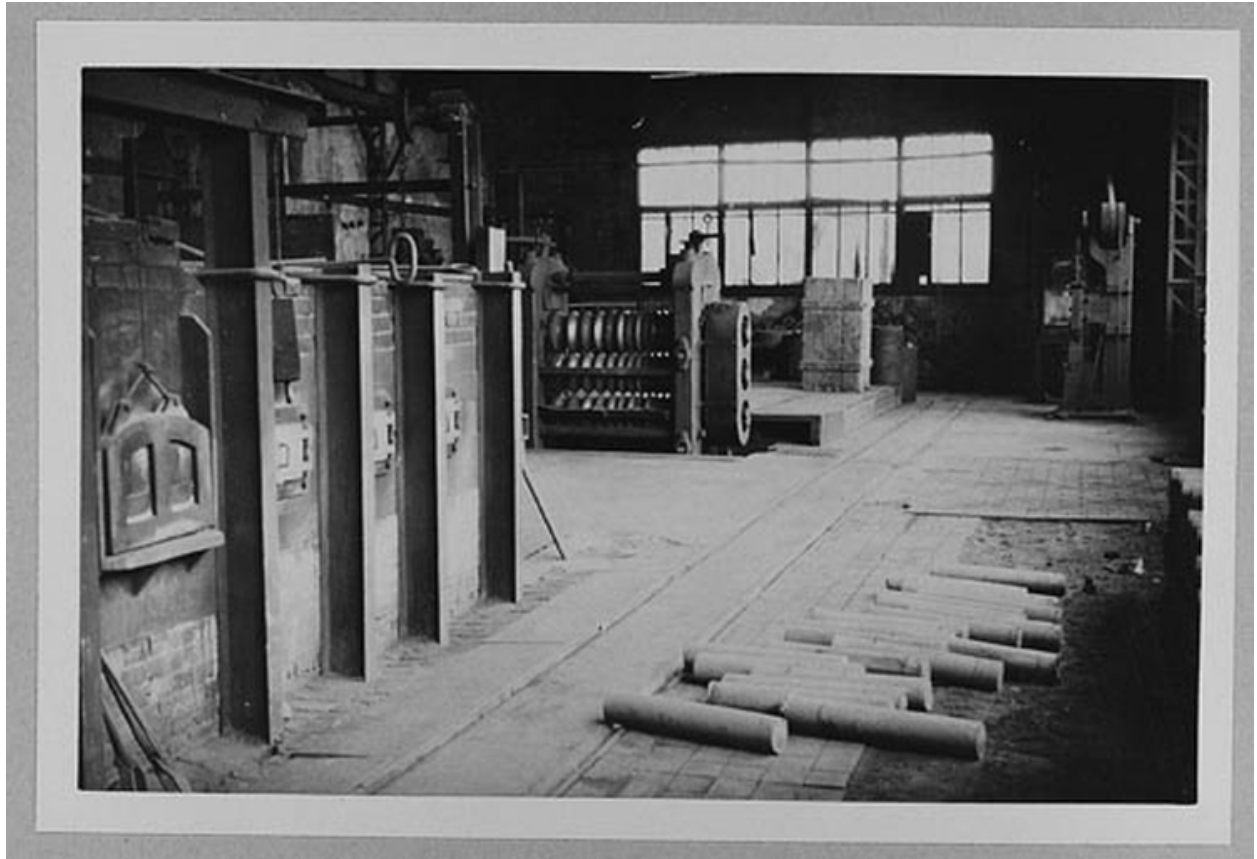


Papier entête de la société DLMI

IVR82_20016903397NUCB

Auteur de l'illustration (reproduction) : Nadine Halitim-Dubois

© Région Rhône-Alpes, Inventaire général du patrimoine culturel ; © Ville de Lyon
reproduction soumise à autorisation du titulaire des droits d'exploitation



Fonderie en 1960, archives privées DLMI

IVR82_19996900816XB

Auteur de l'illustration (reproduction) : Jean-Marie Refflé

© Région Rhône-Alpes, Inventaire général du patrimoine culturel ; © Ville de Lyon
reproduction soumise à autorisation du titulaire des droits d'exploitation



Tirroi échantillonneur bobines

IVR82_19996900815Z

Auteur de l'illustration : Patrick Agneau

© Région Rhône-Alpes, Inventaire général du patrimoine culturel ; © Ville de Lyon
reproduction soumise à autorisation du titulaire des droits d'exploitation



atelier tréfilerie, archive privée DLMI

IVR82_19996900826XB

Auteur de l'illustration (reproduction) : Jean-Marie Refflé

© Région Rhône-Alpes, Inventaire général du patrimoine culturel ; © Ville de Lyon
reproduction soumise à autorisation du titulaire des droits d'exploitation



Vue nord de l'atelier dorure, vernis, peinture, table d'argente

IVR82_19996900666Z

Auteur de l'illustration : Patrick Agneau

© Région Rhône-Alpes, Inventaire général du patrimoine culturel ; © Ville de Lyon
reproduction soumise à autorisation du titulaire des droits d'exploitation



Vue d'ensemble nord de l'atelier dorure, vernie, peinture, four à vernir

IVR82_19996900667Z

Auteur de l'illustration : Patrick Agneau

© Région Rhône-Alpes, Inventaire général du patrimoine culturel ; © Ville de Lyon
reproduction soumise à autorisation du titulaire des droits d'exploitation



Vue d'ensemble de l'atelier ajustage et câblage localisé au 1er étage

IVR82_19996900675Z

Auteur de l'illustration : Patrick Agneau

© Région Rhône-Alpes, Inventaire général du patrimoine culturel ; © Ville de Lyon
reproduction soumise à autorisation du titulaire des droits d'exploitation



Atelier ajustage et câblage vue est

IVR82_19996900676Z

Auteur de l'illustration : Patrick Agneau

© Région Rhône-Alpes, Inventaire général du patrimoine culturel ; © Ville de Lyon
reproduction soumise à autorisation du titulaire des droits d'exploitation

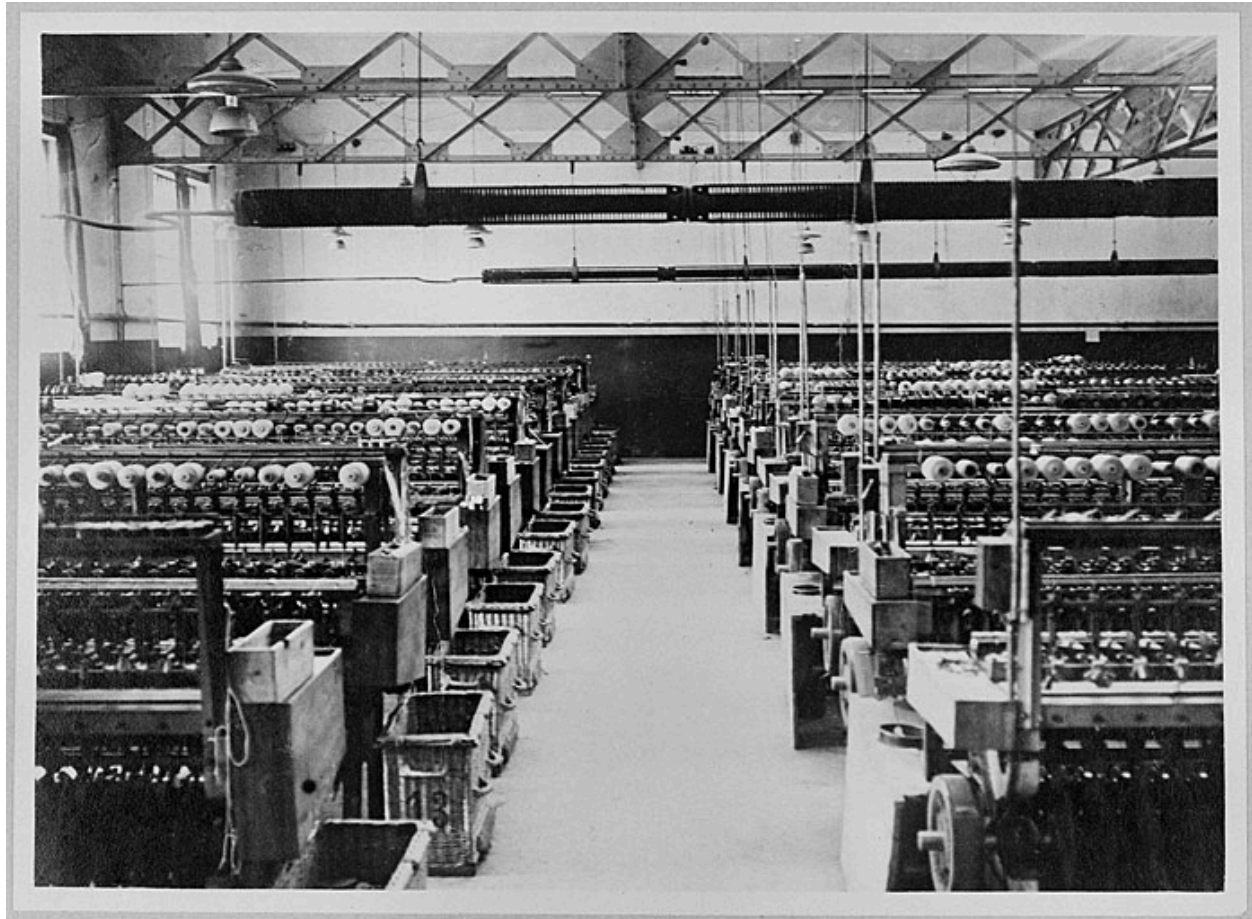


Atelier moulin en 1960 (archives privées DLMI)

IVR82_20016903398NUCB

Auteur de l'illustration (reproduction) : Jean-Marie Refflé

© Région Rhône-Alpes, Inventaire général du patrimoine culturel ; © Ville de Lyon
reproduction soumise à autorisation du titulaire des droits d'exploitation

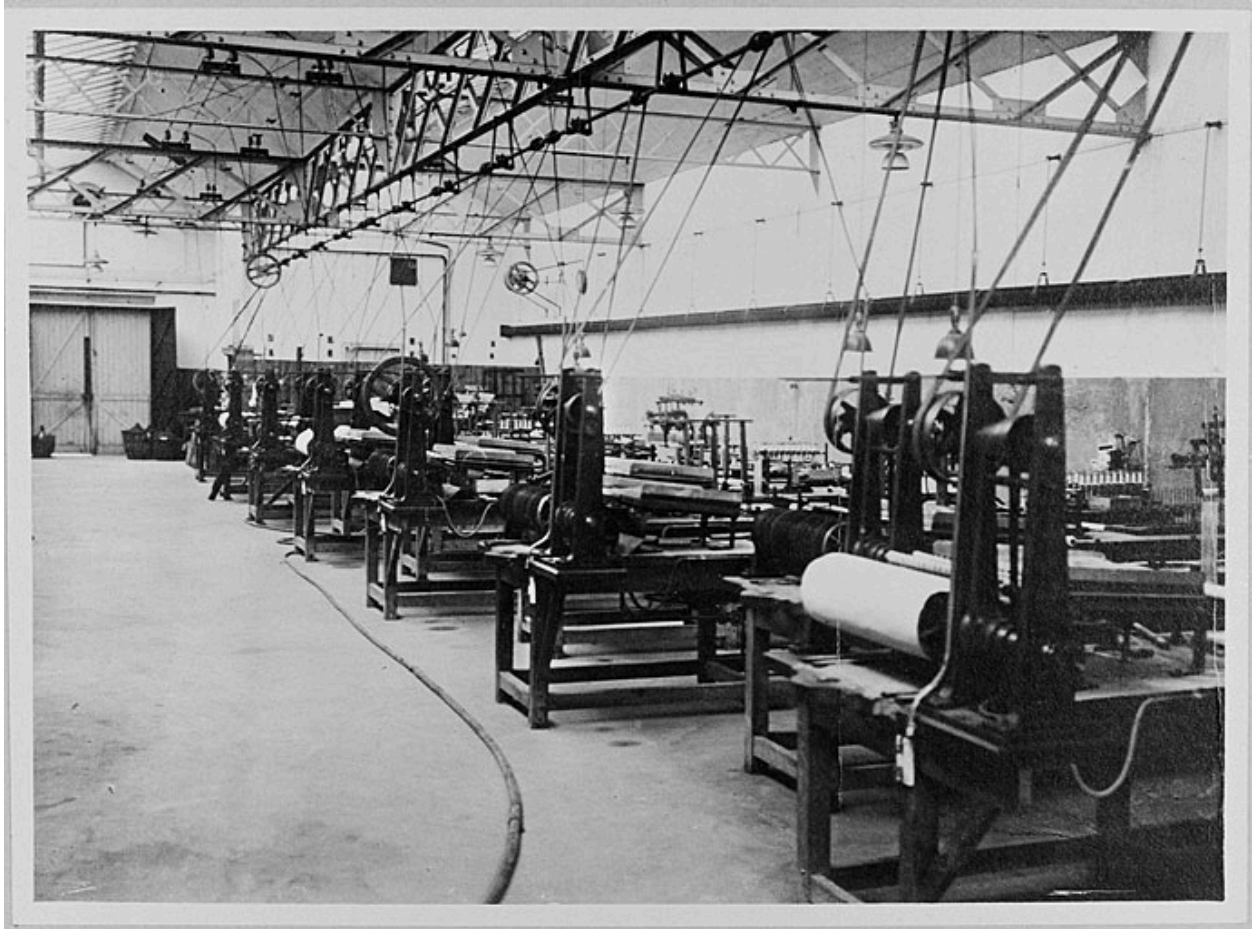


Atelier moulin en 1960

IVR82_20016903399NUCB

Auteur de l'illustration (reproduction) : Jean-Marie Refflé

© Région Rhône-Alpes, Inventaire général du patrimoine culturel ; © Ville de Lyon
reproduction soumise à autorisation du titulaire des droits d'exploitation



Atelier au rez-de-chaussée

IVR82_20016903400NUCB

Auteur de l'illustration (reproduction) : Jean-Marie Refflé

© Région Rhône-Alpes, Inventaire général du patrimoine culturel ; © Ville de Lyon
reproduction soumise à autorisation du titulaire des droits d'exploitation



Atelier tréfilerie

IVR82_20016903401NUCB

Auteur de l'illustration (reproduction) : Jean-Marie Refflé

© Région Rhône-Alpes, Inventaire général du patrimoine culturel ; © Ville de Lyon
reproduction soumise à autorisation du titulaire des droits d'exploitation



Atelier tréfilerie

IVR82_20016903402NUCB

Auteur de l'illustration (reproduction) : Jean-Marie Refflé

© Région Rhône-Alpes, Inventaire général du patrimoine culturel ; © Ville de Lyon
reproduction soumise à autorisation du titulaire des droits d'exploitation



Atelier moulin

IVR82_20016903403NUCB

Auteur de l'illustration (reproduction) : Jean-Marie Refflé

© Région Rhône-Alpes, Inventaire général du patrimoine culturel ; © Ville de Lyon
reproduction soumise à autorisation du titulaire des droits d'exploitation



Passage de l'Argue à Lyon symbole de la tréfilerie des fils d'or et d'argent

IVR82_20016903404NUCB

Auteur de l'illustration (reproduction) : Jean-Marie Refflé

© Région Rhône-Alpes, Inventaire général du patrimoine culturel ; © Ville de Lyon
reproduction soumise à autorisation du titulaire des droits d'exploitation



Chargement des commande de fils

IVR82_20016903405NUCB

Auteur de l'illustration (reproduction) : Jean-Marie Refflé

© Région Rhône-Alpes, Inventaire général du patrimoine culturel ; © Ville de Lyon
reproduction soumise à autorisation du titulaire des droits d'exploitation



Atelier fonderie désaffecté : vue des deux fours à cuivre

IVR82_20016903406NUCB

Auteur de l'illustration (reproduction) : Nadine Halitim-Dubois

© Région Rhône-Alpes, Inventaire général du patrimoine culturel ; © Ville de Lyon
reproduction soumise à autorisation du titulaire des droits d'exploitation



Détail four à cuivre

IVR82_20016903407NUCB

Auteur de l'illustration (reproduction) : Nadine Halitim-Dubois

© Région Rhône-Alpes, Inventaire général du patrimoine culturel ; © Ville de Lyon
reproduction soumise à autorisation du titulaire des droits d'exploitation



Grand creuset pour les fours à cuivre

IVR82_20016903408NUCB

Auteur de l'illustration (reproduction) : Nadine Halitim-Dubois

© Région Rhône-Alpes, Inventaire général du patrimoine culturel ; © Ville de Lyon
reproduction soumise à autorisation du titulaire des droits d'exploitation



Lingotières

IVR82_20016903409NUCB

Auteur de l'illustration (reproduction) : Nadine Halitim-Dubois

© Région Rhône-Alpes, Inventaire général du patrimoine culturel ; © Ville de Lyon
reproduction soumise à autorisation du titulaire des droits d'exploitation



Outillage : pinces à creuset et pelles à four

IVR82_20016903410NUCB

Auteur de l'illustration (reproduction) : Nadine Halitim-Dubois

© Région Rhône-Alpes, Inventaire général du patrimoine culturel ; © Ville de Lyon
reproduction soumise à autorisation du titulaire des droits d'exploitation

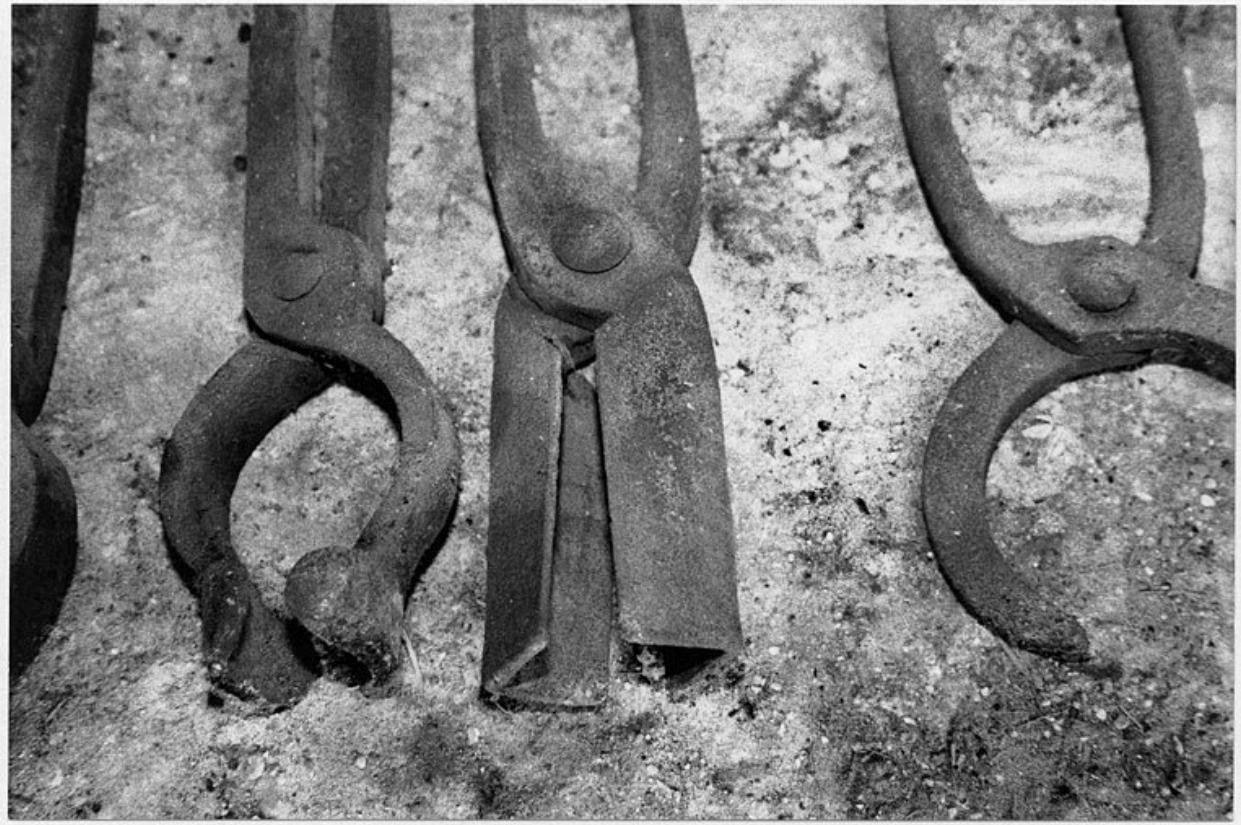


Pinces à creuset

IVR82_20016903411NUCB

Auteur de l'illustration (reproduction) : Nadine Halitim-Dubois

© Région Rhône-Alpes, Inventaire général du patrimoine culturel ; © Ville de Lyon
reproduction soumise à autorisation du titulaire des droits d'exploitation

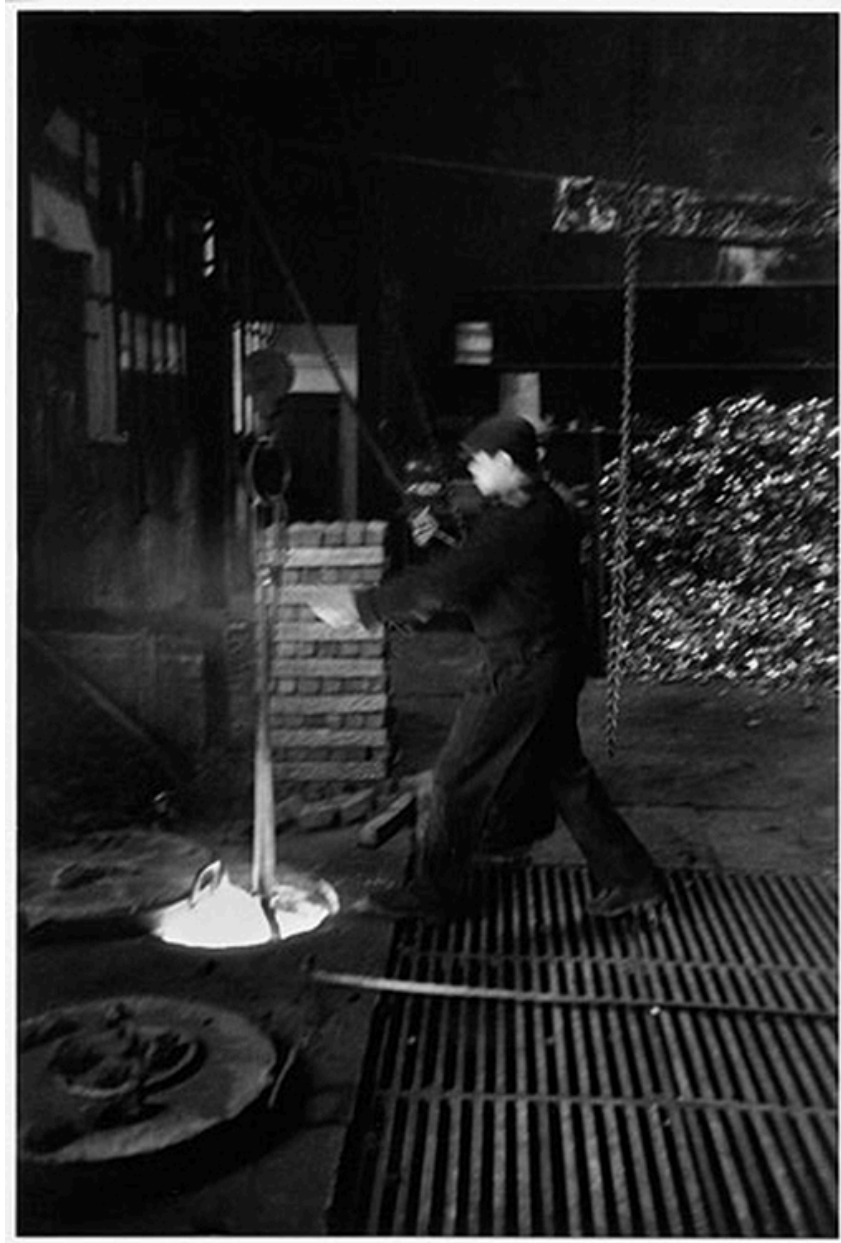


Détail pinces à creuset

IVR82_20016903412NUCB

Auteur de l'illustration (reproduction) : Nadine Halitim-Dubois

© Région Rhône-Alpes, Inventaire général du patrimoine culturel ; © Ville de Lyon
reproduction soumise à autorisation du titulaire des droits d'exploitation



Sortie de four d'un creuset en fusion (archives privée DLMI, vers 1960)

IVR82_20016903413NUCB

Auteur de l'illustration (reproduction) : Nadine Halitim-Dubois

© Région Rhône-Alpes, Inventaire général du patrimoine culturel ; © Ville de Lyon
reproduction soumise à autorisation du titulaire des droits d'exploitation

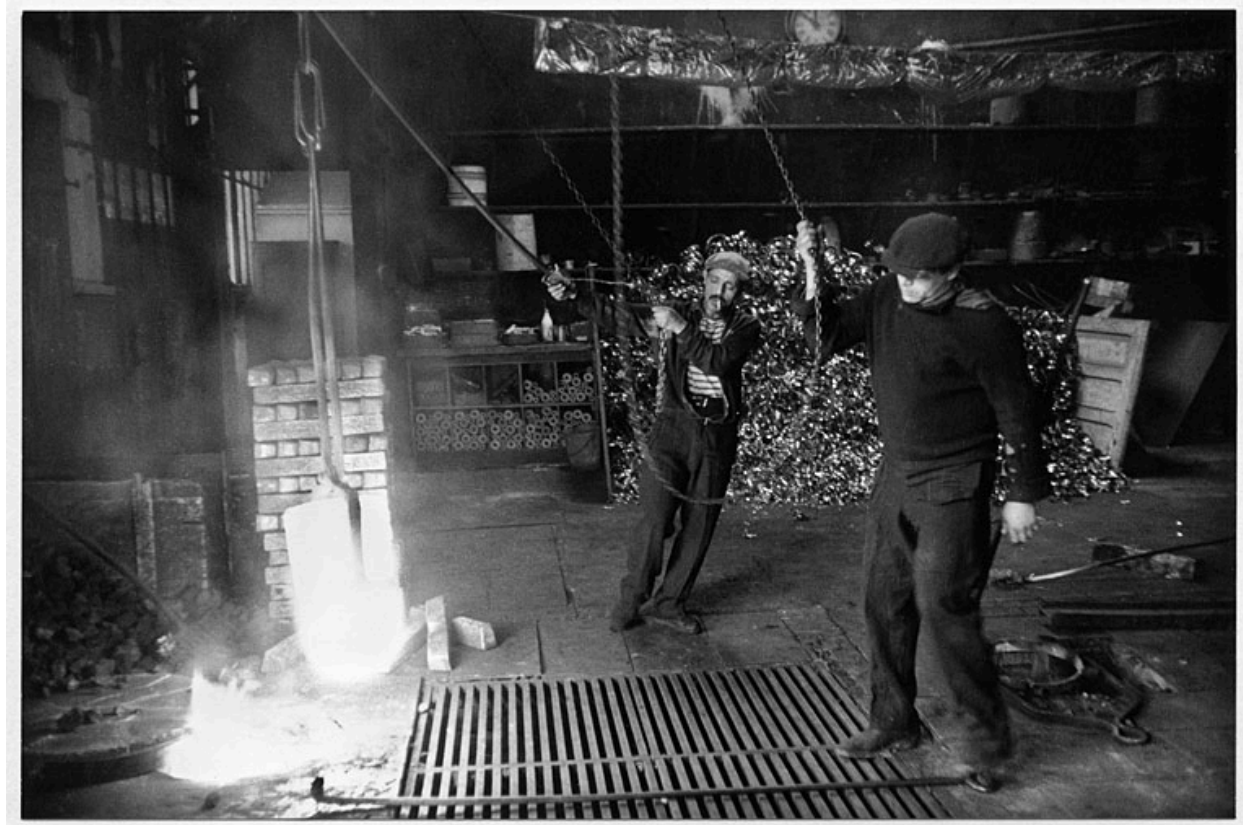


Sortir du creuset en fusion (phase 2)

IVR82_20016903414NUCB

Auteur de l'illustration (reproduction) : Nadine Halitim-Dubois

© Région Rhône-Alpes, Inventaire général du patrimoine culturel ; © Ville de Lyon
reproduction soumise à autorisation du titulaire des droits d'exploitation



Sortie du creuset en fusion (phase 3)

IVR82_20016903415NUCB

Auteur de l'illustration (reproduction) : Nadine Halitim-Dubois

© Région Rhône-Alpes, Inventaire général du patrimoine culturel ; © Ville de Lyon
reproduction soumise à autorisation du titulaire des droits d'exploitation



Sortie du creuset en fusion (phase 4)

IVR82_20016903416NUCB

Auteur de l'illustration (reproduction) : Nadine Halitim-Dubois

© Région Rhône-Alpes, Inventaire général du patrimoine culturel ; © Ville de Lyon
reproduction soumise à autorisation du titulaire des droits d'exploitation



Sortie du creuset en fusion (phase 5)

IVR82_20016903417NUCB

Auteur de l'illustration (reproduction) : Nadine Halitim-Dubois

© Région Rhône-Alpes, Inventaire général du patrimoine culturel ; © Ville de Lyon
reproduction soumise à autorisation du titulaire des droits d'exploitation



Préparation à la coulée du cuivre en fusion dans les lingotières

IVR82_20016903418NUCB

Auteur de l'illustration (reproduction) : Nadine Halitim-Dubois

© Région Rhône-Alpes, Inventaire général du patrimoine culturel ; © Ville de Lyon
reproduction soumise à autorisation du titulaire des droits d'exploitation



Coulée du cuivre en fusion dans la ligne des lingotières

IVR82_20016903419NUCB

Auteur de l'illustration (reproduction) : Nadine Halitim-Dubois

© Région Rhône-Alpes, Inventaire général du patrimoine culturel ; © Ville de Lyon
reproduction soumise à autorisation du titulaire des droits d'exploitation



Coulée en fusion

IVR82_20016903420NUCB

Auteur de l'illustration (reproduction) : Nadine Halitim-Dubois

© Région Rhône-Alpes, Inventaire général du patrimoine culturel ; © Ville de Lyon
reproduction soumise à autorisation du titulaire des droits d'exploitation



Coulée en fusion

IVR82_20016903421NUCB

Auteur de l'illustration (reproduction) : Nadine Halitim-Dubois

© Région Rhône-Alpes, Inventaire général du patrimoine culturel ; © Ville de Lyon
reproduction soumise à autorisation du titulaire des droits d'exploitation



Coulée en fusion

IVR82_20016903422NUCB

Auteur de l'illustration (reproduction) : Nadine Halitim-Dubois

© Région Rhône-Alpes, Inventaire général du patrimoine culturel ; © Ville de Lyon
reproduction soumise à autorisation du titulaire des droits d'exploitation