



Rhône-Alpes, Loire  
Montbrison  
4 avenue d' Allard

## Monument aux morts

### Références du dossier

Numéro de dossier : IA42003282  
Date de l'enquête initiale : 2008  
Date(s) de rédaction : 2013  
Cadre de l'étude : inventaire topographique  
Degré d'étude : étudié

### Désignation

Dénomination : monument aux morts  
Appellation : Monument du docteur Emile Reymond, monument aux morts de la guerre de 1914-1918

### Compléments de localisation

Milieu d'implantation : en ville  
Références cadastrales : 1986, AX, 92

### Historique

Ce monument commémoratif des morts de la guerre de 1914-1918 est dédié au docteur et aviateur Emile Reymond, député et sénateur de la Loire, mort de ses blessures le 22 octobre 1914 à Toul. A cette date, Emile Reymond effectue une mission de reconnaissance lorsque l'avion militaire dans lequel il se trouve, aux côtés du pilote Clamadieu, est abattu, dans le secteur de Mars-la-Tour, zone occupée par les allemands. Le musée d'Allard conserve une huile sur toile de A. Bréauté représentant *La mort de M. Le docteur Reymond*. Ce monument aux morts est une oeuvre du sculpteur Albert Bartholomé (1848-1928) qui se rend célèbre pour l'art funéraire qu'il développe avec simplicité et émotion ; sa réalisation la plus connue est sans doute le monument aux morts du cimetière du Père-Lachaise. A Montbrison, le monument est installé, à partir de 1917, près du portail de la caserne de Vaux, le long de l'avenue de la Libération par l'entrepreneur de maçonnerie Julien Dubost. Il est inauguré le 24 mai 1920. La démolition de la caserne, en août 1980, provoque le déplacement du monument dans les jardins du musée d'Allard.

Période(s) principale(s) : 1er quart 20e siècle  
Dates : 1920 (daté par source)  
Auteur(s) de l'oeuvre : Albert Bartholomé, (sculpteur, attribution par source)  
Personne(s) liée(s) à l'histoire de l'oeuvre : Émile Reymond (personnage célèbre)  
Oeuvre déplacée

### Description

L'ouvrage en calcaire répond à un schéma souvent utilisé par l'artiste : une composition murale et symétrique, au devant et au centre de laquelle le sculpteur réalise un groupe de personnages en ronde bosse. Ici le monument évoque un arc commémoratif fermé par une porte ; à l'avant quatre poilus entourent Emile Reymond, dont le buste posé sur un piédestal porte l'inscription : Dr EMILE REYMOND / SENATEUR DE LA LOIRE / APOTRE DE L'AVIATION / MORT / AU CHAMP D'HONNEUR / 1864-1914. Le linteau, qui couronne la composition, reçoit l'inscription en relief méplat : MORTS POUR LA PATRIE et sur les montants latéraux les dates 1914 / 1918. Dans la partie basse de chaque montant une plaque gravée mentionne : MORTS POUR LA FRANCE DEPUIS 1939 et CAMPAGNE AFN. Chaque guerre indique la liste de ses morts, qui pour la Grande Guerre se répartie aussi de chaque côté du groupe sculpté : soit 187 morts pour la guerre de 1914-1918, 30 morts pour la seconde guerre mondiale et 4 morts pour la campagne d'Afrique du Nord. De part et d'autre du buste d'Emile Reymond deux allégories féminines en bas relief, la médecine et l'aviation, évoquent ses

orientations professionnelles et sur la plinthe une de ses pensées : IL FAUT QU'IL Y AIT DES MORTS POUR QUE PAR CENTAINES / SE PRESENTENT CEUX QUI ASPIRENT A LES REMPLACER / E. REYMOND 10 JUILLET 1912// inscription en français (gravée, sur l'oeuvre) ; inscription en français (en relief méplat, sur l'oeuvre)

### Eléments descriptifs

Matériau(x) du gros-oeuvre, mise en oeuvre et revêtement : calcaire

### Typologies et état de conservation

État de conservation : bon état, restauré

### Décor

Techniques : sculpture

Représentations : buste d'homme ; soldat ; fusil ; figure allégorique profane ; drapeau français ; couronne végétale ; laurier

Précision sur les représentations :

Le buste d'Emile Reymond, posé sur un piédestal, est au centre de la composition. Quatre poilus entourent le héros et portent un attribut : fusil, épée, couronne végétale, drapeau en berne. De part et d'autre de la scène deux jeunes femmes, en pied, symbolisent la médecine, à gauche, et l'aviation à droite : deux engagements professionnels qui conduiront Emile Reymond vers la mort.

### Dimensions

Mesures : h : 665 cm ; la : 770 cm

### Statut, intérêt et protection

Statut de la propriété : propriété de la commune

### Références documentaires

#### Documents figurés

- **La mort de M. Le Docteur Reymond. A. Bréauté, 1914. Musée d'Allard.**  
**La mort de M. Le Docteur Reymond (esquisse)** / Albert Bréauté (peintre). 1 tableau : huile sur toile.  
Dimensions : 81 x 68, 5 cm [72 x 59,7 cm sans cadre]. 1914 (Montbrison, musée d'Allard). Inscription en bas à gauche : esquisse du tableau / de Montbrison. / A. Bréauté / 1914.  
Musée d'Allard, Montbrison
- **Le monument Reymond en construction, 1917. Photo noir et blanc, papier bromure d'argent, tirage 13**  
**Le monument Reymond en construction, 1917.** Photo noir et blanc, papier bromure d'argent, tirage 13 x 18.  
Annotations manuscrites au crayon au dos de la photo : "photo donnée par Julien Dubost, entrepreneur qui avait obtenu un congé de quelques jours pour achever cette construction. (Mobilisé dans les automobiles)"
- **146. Montbrison (Loire) - Monument aux Morts Phot. COMBIER - MACON. Carte postale, après 1920.**  
**146. Montbrison (Loire) - Monument aux Morts Phot. COMBIER - MACON. Carte postale, après 1920.**  
(Coll. Part. L. Tissier)

#### Bibliographie

- **FOURNIER-NEEL, Marguerite. Emile Reymond (1865-1914).** [s.d.], Montbrison. [Mise à jour 4 août 2012]  
FOURNIER-NEEL, Marguerite. **Emile Reymond (1865-1914).** [s.d.], Montbrison. [Mise à jour 4 août 2012]  
Accès Internet : <http://forezhistoire.free.fr/emilereymond.html>

#### Périodiques

- **Mort du sénateur Emile Reymond. L'Illustration, 31 octobre 1914, n° 3739, p. 336**

Mort du sénateur Emile Reymond. *L'Illustration*, 31 octobre 1914, n° 3739, p. 336

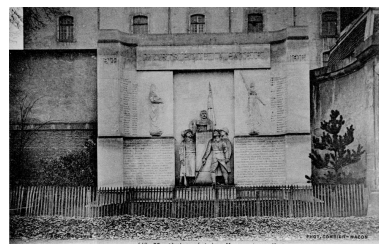
## Illustrations



La mort du docteur Emile Reymond (esquisse). Albert Bréauté, 1914 (musée d'Allard, Montbrison).  
Phot. Didier Gourbin,  
Autr. Albert Bréauté  
IVR82\_20074200266NUCA



Mise en place du monument dédié à Emile Reymond (A. Diana). Photo noir et blanc, papier bromure d'argent B Diana Montbrison. fonds Brassart, carton 1  
Phot. Eric (reproduction) Dessert,  
Autr. J. Dubost  
IVR82\_20084200105NUCA



Montbrison (Loire). Monument aux morts. Phot. Combiér, Macon). Carte postale, après 1920. Monument installé devant la caserne de Vaux en 1920.  
Phot. Eric (reproduction) Dessert  
IVR82\_20054201600NUCB



Vue d'ensemble.  
Phot. Eric Dessert  
IVR82\_20084200619NUCA



Partie centrale : buste d'Emile Reymond entouré de quatre poilus.  
Phot. Eric Dessert  
IVR82\_20084200620NUCA



Détail : représentation de la Médecine.  
Phot. Eric Dessert  
IVR82\_20084200621NUCA



Détail : représentation de l'Aviation.

Phot. Eric Dessert

IVR82\_20084200622NUCA

## Dossiers liés

Est partie constituante de : Jardin d'Allard (IA42003292) Rhône-Alpes, Loire, Montbrison

### Dossiers de synthèse :

Présentation de la commune de Montbrison (IA42001309) Montbrison

Les monuments aux morts du canton de Montbrison (IA42001303) Rhône-Alpes, Loire, Loire

### Oeuvre(s) contenue(s) :

### Oeuvre(s) en rapport :

Les faubourgs de la ville de Montbrison (IA42003289) Rhône-Alpes, Loire, Montbrison

Auteur(s) du dossier : Simone Hartmann-Nussbaum

Copyright(s) : © Région Rhône-Alpes, Inventaire général du patrimoine culturel ; © Conseil général de la Loire



La mort du docteur Emile Reymond (esquisse). Albert Bréauté, 1914 (musée d'Allard, Montbrison).

Référence du document reproduit :

- **La mort de M. Le Docteur Reymond. A. Bréauté, 1914. Musée d'Allard.**  
**La mort de M. Le Docteur Reymond (esquisse)** / Albert Bréauté (peintre). 1 tableau : huile sur toile.  
Dimensions : 81 x 68, 5 cm [72 x 59,7 cm sans cadre]. 1914 (Montbrison, musée d'Allard). Inscription en bas à gauche : esquisse du tableau / de Montbrison. / A. Bréauté / 1914.  
Musée d'Allard, Montbrison

IVR82\_20074200266NUCA

Auteur de l'illustration : Didier Gourbin

Auteur du document reproduit : Albert Bréauté

© Région Rhône-Alpes, Inventaire général du patrimoine culturel  
reproduction soumise à autorisation du titulaire des droits d'exploitation



Mise en place du monument dédié à Emile Reymond (A. Diana). Photo noir et blanc, papier bromure d'argent B Diana Montbrison. fonds Brassart, carton 1

Référence du document reproduit :

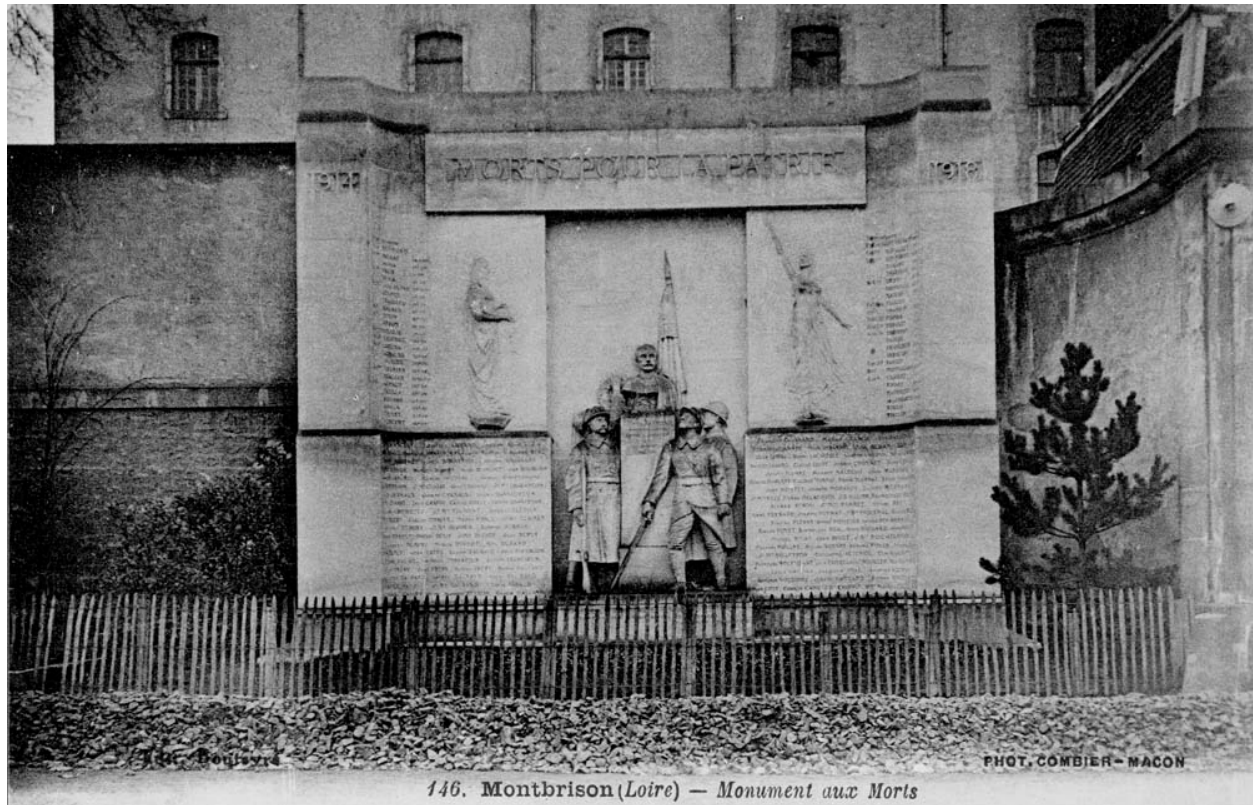
- **Le monument Reymond en construction, 1917. Photo noir et blanc, papier bromure d'argent, tirage 13**  
**Le monument Reymond en construction, 1917.** Photo noir et blanc, papier bromure d'argent, tirage 13 x 18.  
Annotations manuscrites au crayon au dos de la photo : "photo donnée par Julien Dubost, entrepreneur qui avait obtenu un congé de quelques jours pour achever cette construction. (Mobilisé dans les automobiles)"

IVR82\_20084200105NUCA

Auteur de l'illustration : Eric (reproduction) Dessert

Auteur du document reproduit : J. Dubost

© Région Rhône-Alpes, Inventaire général du patrimoine culturel ; © Bibliothèque de la Diana, Montbrison  
reproduction soumise à autorisation du titulaire des droits d'exploitation



Montbrison (Loire). Monument aux morts. Phot. Combiér, Maçon). Carte postale, après 1920. Monument installé devant la caserne de Vaux en 1920.

IVR82\_20054201600NUCB

Auteur de l'illustration : Eric (reproduction) Dessert

© Région Rhône-Alpes, Inventaire général du patrimoine culturel ; © Collection particulière  
reproduction soumise à autorisation du titulaire des droits d'exploitation



Vue d'ensemble.

IVR82\_20084200619NUCA

Auteur de l'illustration : Eric Dessert

© Région Rhône-Alpes, Inventaire général du patrimoine culturel  
reproduction soumise à autorisation du titulaire des droits d'exploitation





Partie centrale : buste d'Emile Reymond entouré de quatre poilus.

IVR82\_20084200620NUCA

Auteur de l'illustration : Eric Dessert

© Région Rhône-Alpes, Inventaire général du patrimoine culturel  
reproduction soumise à autorisation du titulaire des droits d'exploitation



Détail : représentation de la Médecine.

IVR82\_20084200621NUCA

Auteur de l'illustration : Eric Dessert

© Région Rhône-Alpes, Inventaire général du patrimoine culturel  
reproduction soumise à autorisation du titulaire des droits d'exploitation



Détail : représentation de l'Aviation.

IVR82\_20084200622NUCA

Auteur de l'illustration : Eric Dessert

© Région Rhône-Alpes, Inventaire général du patrimoine culturel  
reproduction soumise à autorisation du titulaire des droits d'exploitation