



Rhône-Alpes, Isère
Villefontaine
boulevard de Villefontaine
Lycée polyvalent des métiers de l'audiovisuel et du design Léonard de Vinci

Sans titre (ensemble d'éléments sculptés)

Références du dossier

Numéro de dossier : IM38001015
Date de l'enquête initiale : 2010
Date(s) de rédaction : 2017
Cadre de l'étude : enquête thématique régionale 1% artistique
Degré d'étude : étudié

Désignation

Dénomination : sculpture

Compléments de localisation

Milieu d'implantation : en ville
Références cadastrales : 2016, AD, 11 à 19

Historique

Œuvre réalisée au titre du 1% artistique en 1982 par le peintre-sculpteur Gérard Singer.
Période(s) principale(s) : 4e quart 20e siècle
Dates : 1982
Auteur(s) de l'oeuvre : Gérard Singer (sculpteur)

Description

Ensemble d'éléments en béton coloré dans la masse en ocre rouge, moulés et intégrés à l'architecture, dont les formes évoquent des concrétions rocheuses.
Ils sont placés sur tous les lieux de passage importants de l'établissement : passerelle d'accès au lycée, escalier en vis, préau, cour, pied de la rampe extérieure menant aux bâtiments situés au nord de la parcelle. La rampe elle-même est travaillée dans un mouvement ondulatoire qui évoque les courbes des éléments sculptés.

Éléments descriptifs

Catégorie(s) technique(s) : sculpture
Éléments structurels, forme, fonctionnement : produit élaboré d'origine minérale

Matériaux : béton (coloré) : moulé ; béton armé ; métal

Mesures :
dimensions non prises

État de conservation

mauvais état , mauvaises conditions de conservation , altération de l'armature , altération optique de la surface , salissure , traces de peinture , altération biologique de la matière

Altérations d'origine biologique, physique et chimique : perte de matière, fentes, colonisations biologiques. Les surfaces se fendillent, surtout le haut des murs proches de la cour et celui donnant accès à la passerelle, les parties supérieures se détachent. Nombreux tags, graffitis et dégradations volontaires.

Œuvre nécessitant une restauration et un entretien régulier pour éviter l'encrassement et la prolifération des mousses. Une sensibilisation auprès du public aiderait à limiter les dégradations volontaires.

Traitement curatif requis : identification des matières dégradées et nettoyage par du personnel qualifié, consolidation des structures affaiblies : fentes dans les murs, morceaux de mur qui se détachent, nettoyage des tags et graffitis.

Statut, intérêt et protection

Statut de la propriété : propriété de la région

Références documentaires

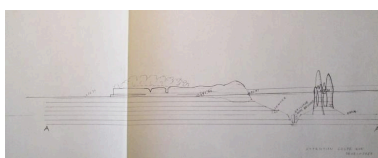
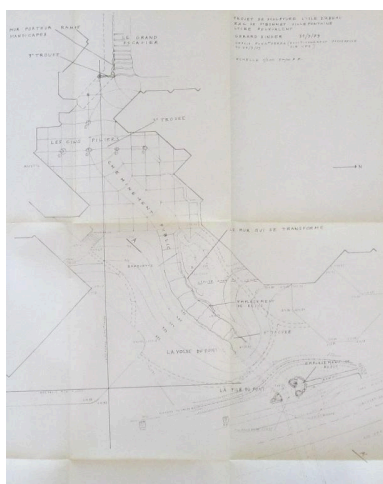
Documents d'archive

- **AN. 19940651. Bureau de commande publique, 1 %. (1924-1972)**
AN. 19940651. **Culture ; Délégation aux arts plastiques ; Sous-direction de la décentralisation et du soutien à la création ; Bureau de commande publique, 1 %. (1924-1972).** Répertoire. Archives nationales (France), Pierrefitte-sur-Seine. 1994.
art. 10
AN Pierrefitte-sur-Seine : 19940651
- **ÉCOLE SAINT-LUC LIÈGE, CICRP MARSEILLE. État des lieux des "1% artistiques" implantés dans les lycées de Rhône-Alpes, 2010**
ÉCOLE SAINT-LUC LIÈGE, CICRP MARSEILLE. **État des lieux des "1% artistiques" implantés dans les lycées de Rhône-Alpes, 2010.** 3 vol. Tome 1 : Loire, Ardèche, Drôme, Isère. Tome 2. Savoie, Haute-Savoie. Tome 3 : Ain, Rhône.
t. 1, p. 438-440
Région Auvergne-Rhône-Alpes, SRI, site de Lyon : sans cote

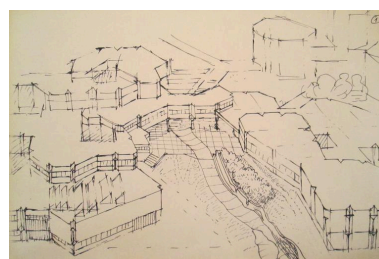
Documents figurés

- **Parcours sculpté, cheminement public : projet (Singer, 1979) (AN 19940651/10)**
Parcours sculpté, cheminement public : projet, 10 croquis et texte d'intention / Gérard Singer. Mars 1979.
Dess : encre sur papier (AN 19940651/10).
AN Pierrefitte-sur-Seine : 19940651/10

Illustrations



Plan coupe du cheminement.
Autr. Gérard Singer,
Repro. Valérie Pamart
IVR84_20203800088NUCB



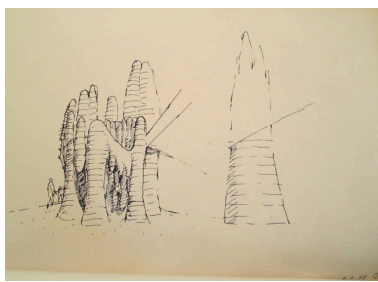
Croquis d'intention
du parcours sculpté.
Autr. Gérard Singer,
Repro. Valérie Pamart
IVR84_20203800078NUCB

Plan du cheminement et des différents éléments sculptés.

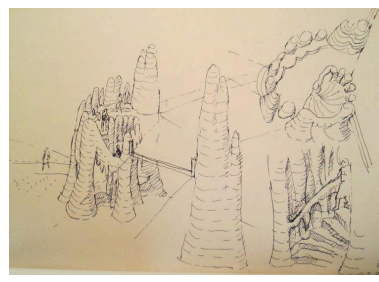
Autr. Gérard Singer,
Repro. Valérie Pamart
IVR84_20203800089NUCB



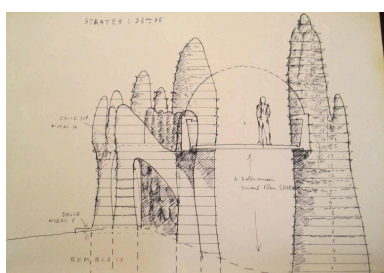
Croquis de l'élément monumental.
Autr. Gérard Singer,
Repro. Valérie Pamart
IVR84_20203800079NUCA



Croquis d'un élément sculpté.
Autr. Gérard Singer,
Repro. Valérie Pamart
IVR84_20203800080NUCB



Croquis de l'escalier.
Autr. Gérard Singer,
Repro. Valérie Pamart
IVR84_20203800081NUCB



Croquis en coupe des piliers encadrant la passerelle.
Autr. Gérard Singer,
Repro. Valérie Pamart
IVR84_20203800082NUCB



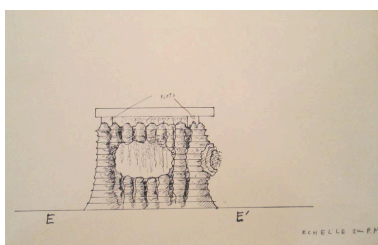
Croquis des piliers encadrant la passerelle.
Autr. Gérard Singer,
Repro. Valérie Pamart
IVR84_20203800083NUCB



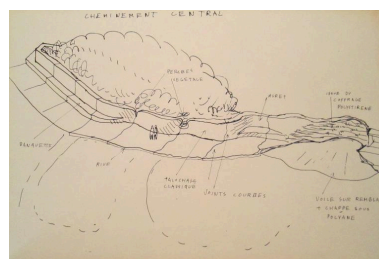
Dessin préparatoire.
Autr. Gérard Singer,
Repro. Valérie Pamart
IVR84_20203800084NUCB



Détail de l'escalier et des piliers.
Autr. Gérard Singer,
Repro. Valérie Pamart
IVR84_20203800085NUCB



Croquis de l'élément monumental intégré au pilier.
Autr. Gérard Singer,
Repro. Valérie Pamart
IVR84_20203800086NUCB



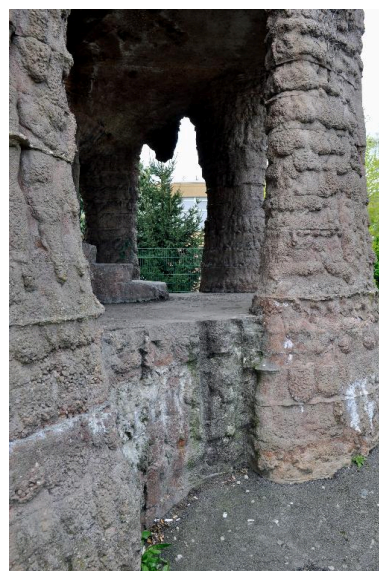
Croquis du cheminement central.
Autr. Gérard Singer,
Repro. Valérie Pamart
IVR84_20203800087NUCB



Vue générale de la sculpture
habillant l'escalier en vis et
les piliers de la passerelle
Phot. Eric Dessert
IVR84_20173800031NUCA



Élément monumental
intégré à l'extrémité de la
passerelle et à l'escalier en vis
Phot. Eric Dessert
IVR84_20173800030NUCA



Élément monumental, détail
Phot. Catherine Guégan
IVR84_20173800485NUCA



Élément monumental :
départ de l'escalier
Phot. Catherine Guégan
IVR84_20173800486NUCA



Partie haute de la passerelle
Phot. Eric Dessert
IVR84_20173800029NUCA



Élément sculpté habillant le mur du
passage vers le lycée au débouché
de la passerelle : vue intérieure
Phot. Eric Dessert
IVR84_20173800032NUC



Élément sculpté habillant le mur du
passage vers le lycée au débouché
de la passerelle : vue extérieure
Phot. Catherine Guégan
IVR84_20173800487NUCA



Élément monumental intégré
au pilier et au mur portant la
terrasse du bâtiment A et rampe.
Phot. Eric Dessert
IVR84_20173800016NUCAQ



Détail de la sculpture
intégrée au pilier portant
la terrasse du bâtiment A
Phot. Eric Dessert
IVR84_20173800020NUCA



Détail de la mise en
oeuvre du matériau
Phot. Catherine Guégan
IVR84_20173800484NUCA



Détail d'une altération
dans une partie en creux
Phot. Catherine Guégan
IVR84_20173800480NUCA

Dossiers liés

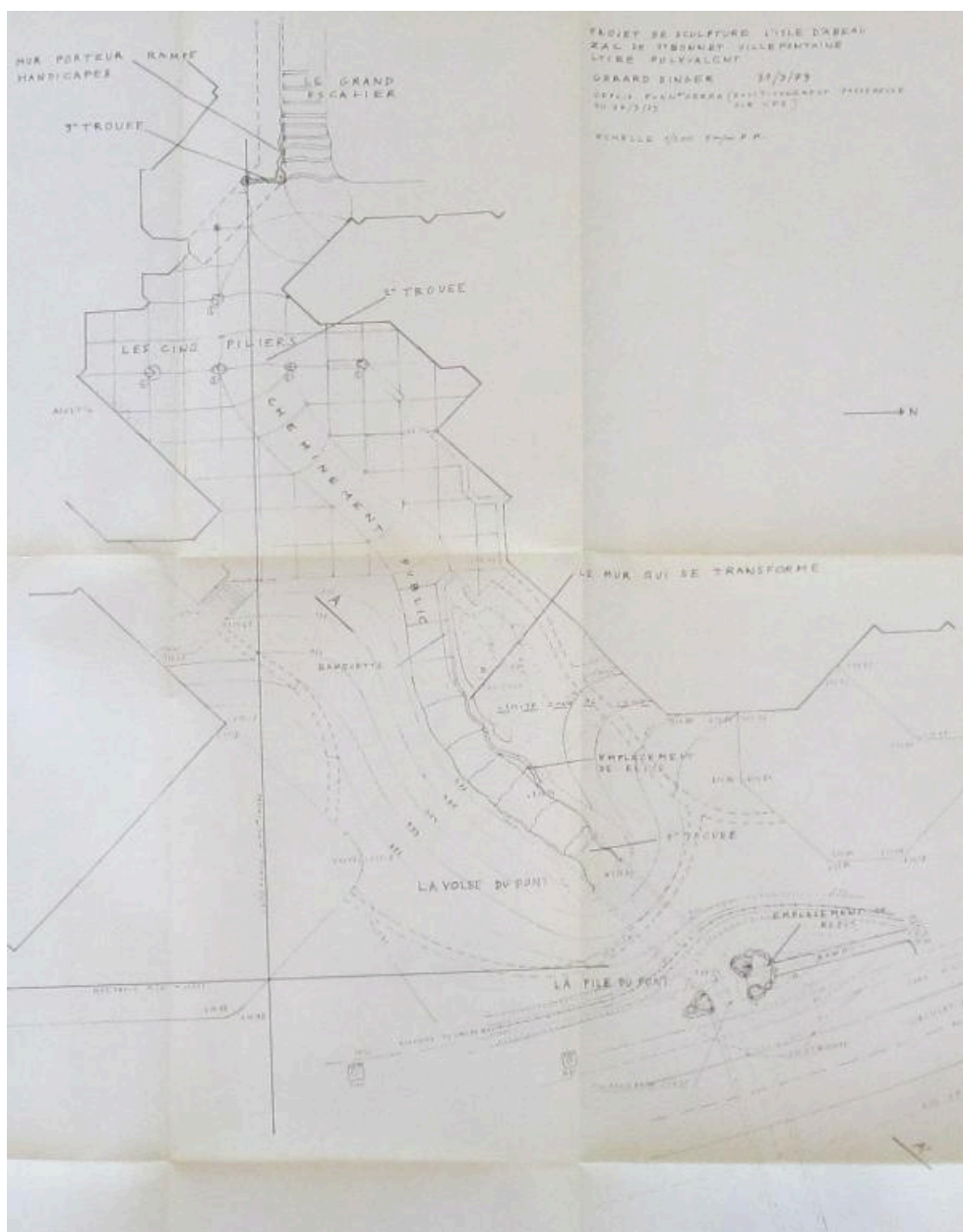
Édifice : Lycée polyvalent des métiers de l'audiovisuel et du design Léonard de Vinci (IA38000999) Rhône-Alpes, Isère, Villefontaine, boulevard de Villefontaine

Dossiers de synthèse :

Ensemble des œuvres réalisées au titre du 1% artistique dans les lycées publics de la Région Auvergne-Rhône-Alpes (IM00000003)

Oeuvre(s) contenue(s) :

Auteur(s) du dossier : Etudiants de l'Ecole Saint-Luc, Liège, Catherine Guégan
Copyright(s) : © Région Rhône-Alpes, Inventaire général du patrimoine culturel



Plan du cheminement et des différents éléments sculptés.

Référence du document reproduit :

- **Parcours sculpté, cheminement public : projet (Singer, 1979) (AN 19940651/10)**
Parcours sculpté, cheminement public : projet, 10 croquis et texte d'intention / Gérard Singer. Mars 1979.
Dess : encre sur papier (AN 19940651/10).
AN Pierrefitte-sur-Seine : 19940651/10

IVR84_20203800089NUCB

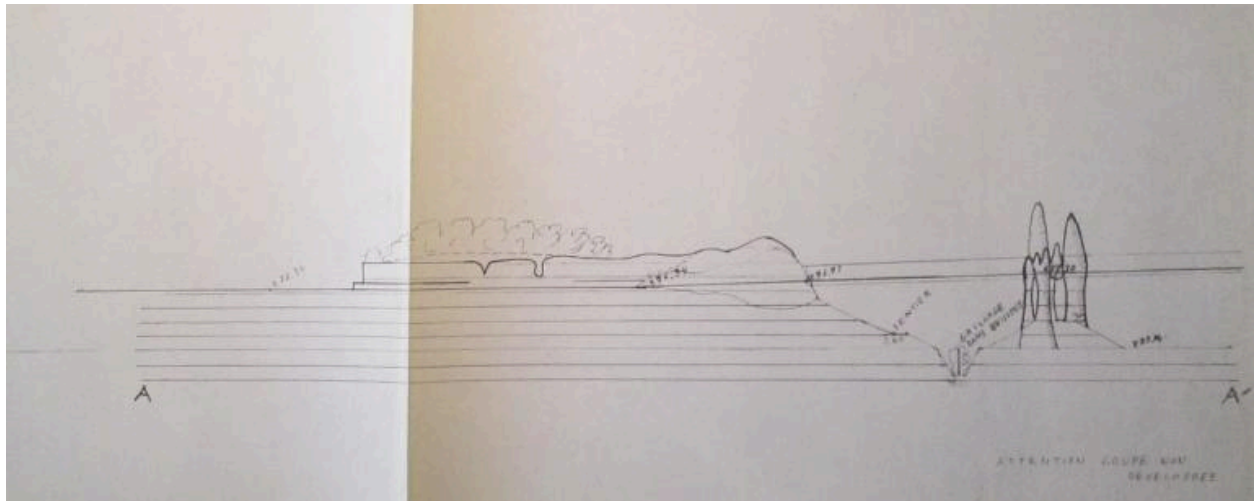
Auteur de l'illustration (reproduction) : Valérie Pamart

Auteur du document reproduit : Gérard Singer

Date de prise de vue : 2019

© Archives nationales

reproduction soumise à autorisation du titulaire des droits d'exploitation



Plan coupe du cheminement.

Référence du document reproduit :

- **Parcours sculpté, cheminement public : projet (Singer, 1979) (AN 19940651/10)**
Parcours sculpté, cheminement public : projet, 10 croquis et texte d'intention / Gérard Singer. Mars 1979.
Dess : encre sur papier (AN 19940651/10).
AN Pierrefitte-sur-Seine : 19940651/10

IVR84_20203800088NUCB

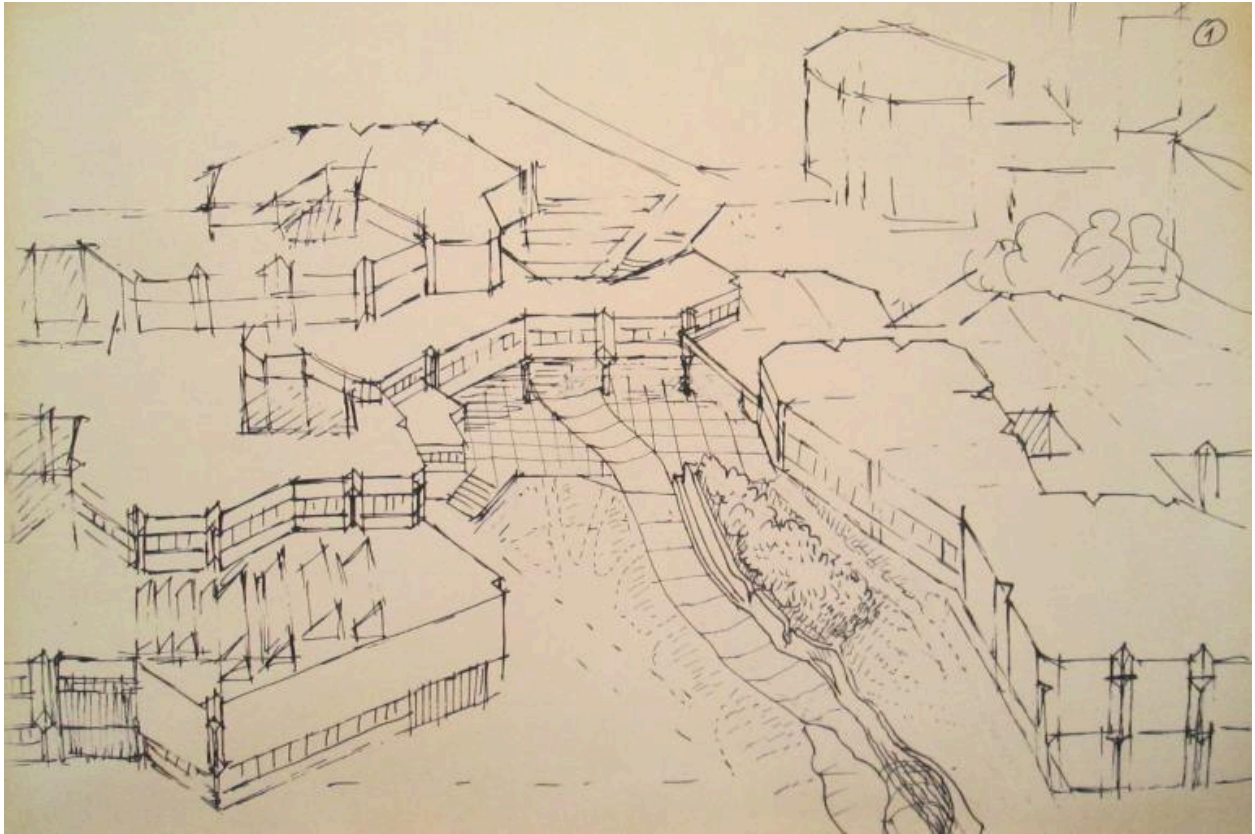
Auteur de l'illustration (reproduction) : Valérie Pamart

Auteur du document reproduit : Gérard Singer

Date de prise de vue : 2019

© Archives nationales

reproduction soumise à autorisation du titulaire des droits d'exploitation



Croquis d'intention du parcours sculpté.

Référence du document reproduit :

- **Parcours sculpté, cheminement public : projet (Singer, 1979) (AN 19940651/10)**
Parcours sculpté, cheminement public : projet, 10 croquis et texte d'intention / Gérard Singer. Mars 1979.
Dess : encre sur papier (AN 19940651/10).
AN Pierrefitte-sur-Seine : 19940651/10

IVR84_20203800078NUCB

Auteur de l'illustration (reproduction) : Valérie Pamart

Auteur du document reproduit : Gérard Singer

Date de prise de vue : 2019

© Archives nationales

reproduction soumise à autorisation du titulaire des droits d'exploitation



Croquis de l'élément monumental.

Référence du document reproduit :

- **Parcours sculpté, cheminement public : projet (Singer, 1979) (AN 19940651/10)**
Parcours sculpté, cheminement public : projet, 10 croquis et texte d'intention / Gérard Singer. Mars 1979.
Dess : encre sur papier (AN 19940651/10).
AN Pierrefitte-sur-Seine : 19940651/10

IVR84_20203800079NUCA

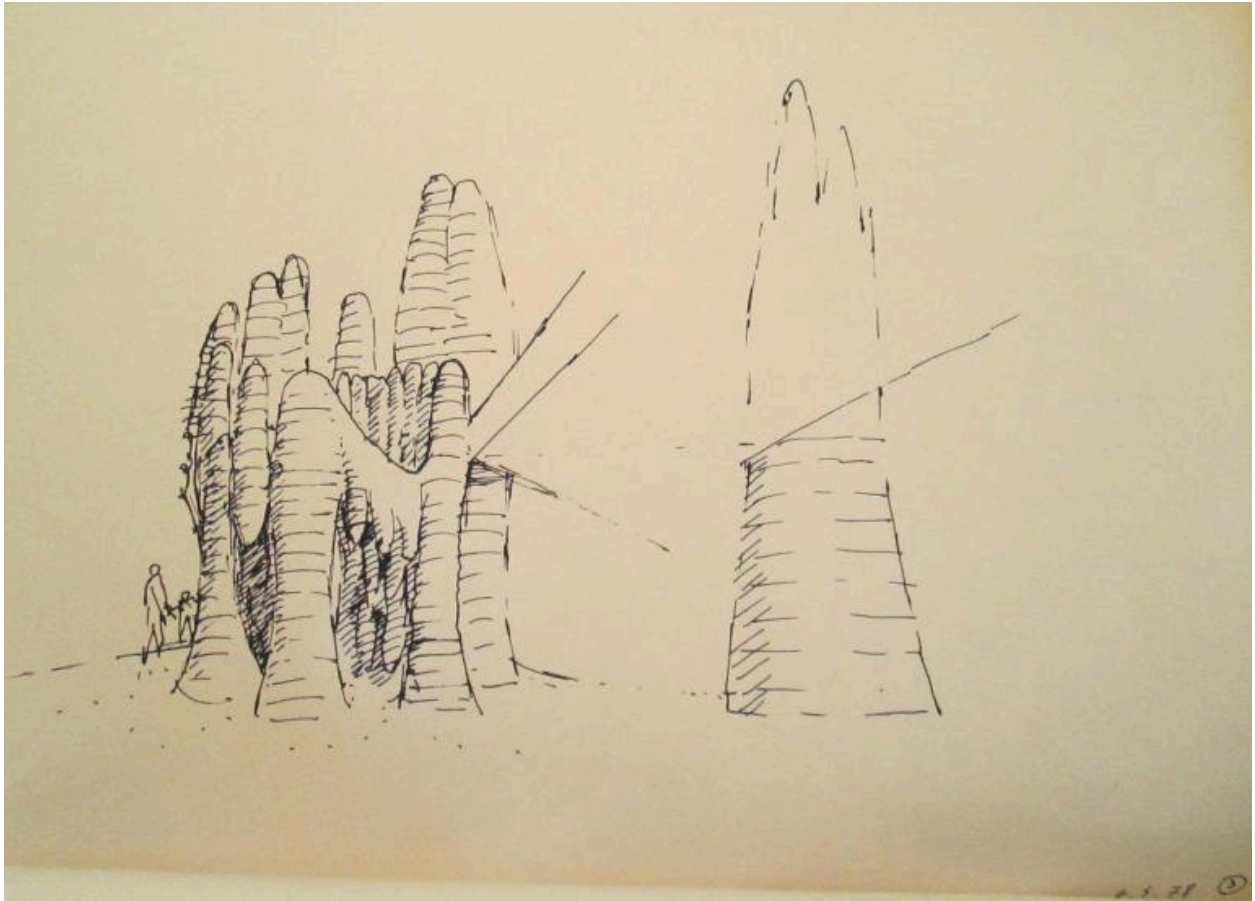
Auteur de l'illustration (reproduction) : Valérie Pamart

Auteur du document reproduit : Gérard Singer

Date de prise de vue : 2019

© Archives nationales

reproduction soumise à autorisation du titulaire des droits d'exploitation



Croquis d'un élément sculpté.

Référence du document reproduit :

- **Parcours sculpté, cheminement public : projet (Singer, 1979) (AN 19940651/10)**
Parcours sculpté, cheminement public : projet, 10 croquis et texte d'intention / Gérard Singer. Mars 1979.
Dess : encre sur papier (AN 19940651/10).
AN Pierrefitte-sur-Seine : 19940651/10

IVR84_20203800080NUCB

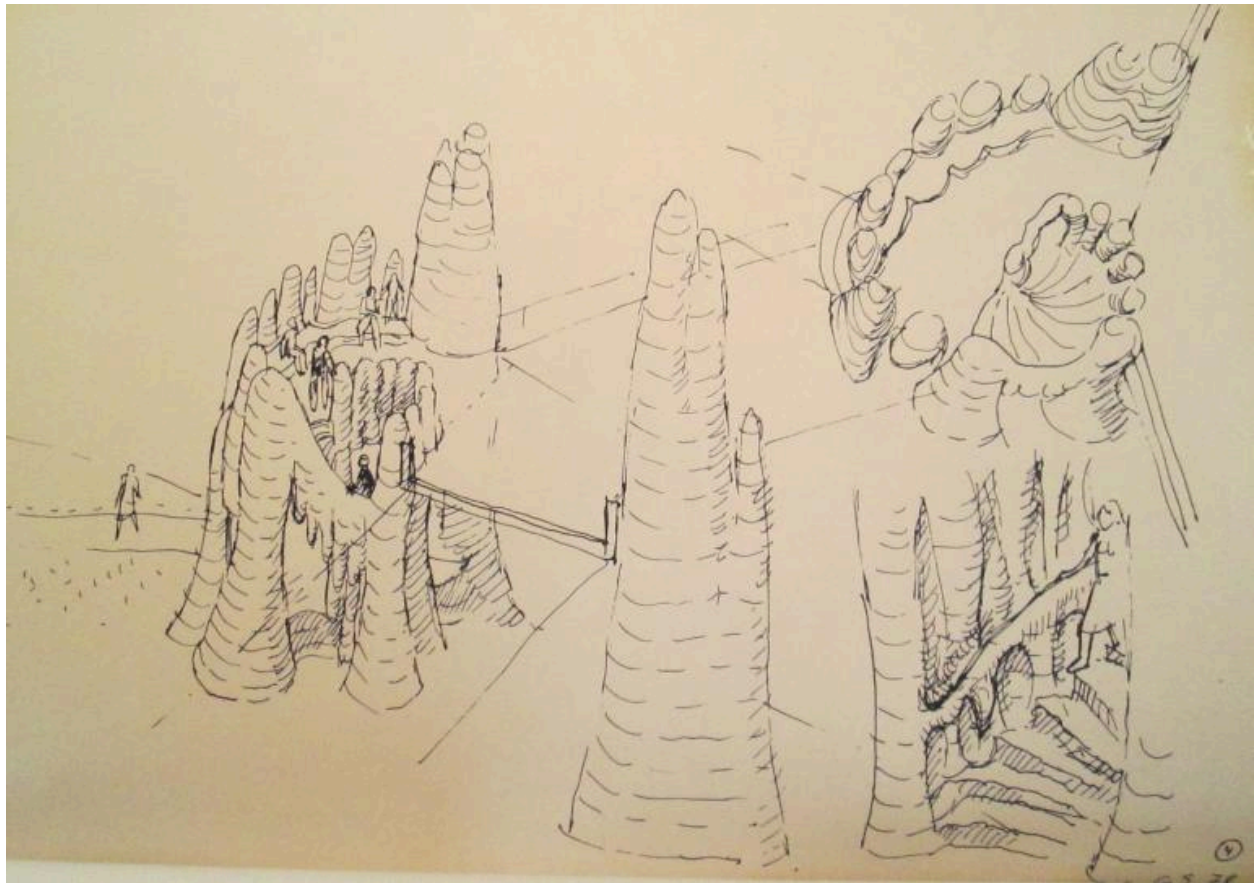
Auteur de l'illustration (reproduction) : Valérie Pamart

Auteur du document reproduit : Gérard Singer

Date de prise de vue : 2019

© Archives nationales

reproduction soumise à autorisation du titulaire des droits d'exploitation



Croquis de l'escalier.

Référence du document reproduit :

- **Parcours sculpté, cheminement public : projet (Singer, 1979) (AN 19940651/10)**
Parcours sculpté, cheminement public : projet, 10 croquis et texte d'intention / Gérard Singer. Mars 1979.
Dess : encre sur papier (AN 19940651/10).
AN Pierrefitte-sur-Seine : 19940651/10

IVR84_20203800081NUCB

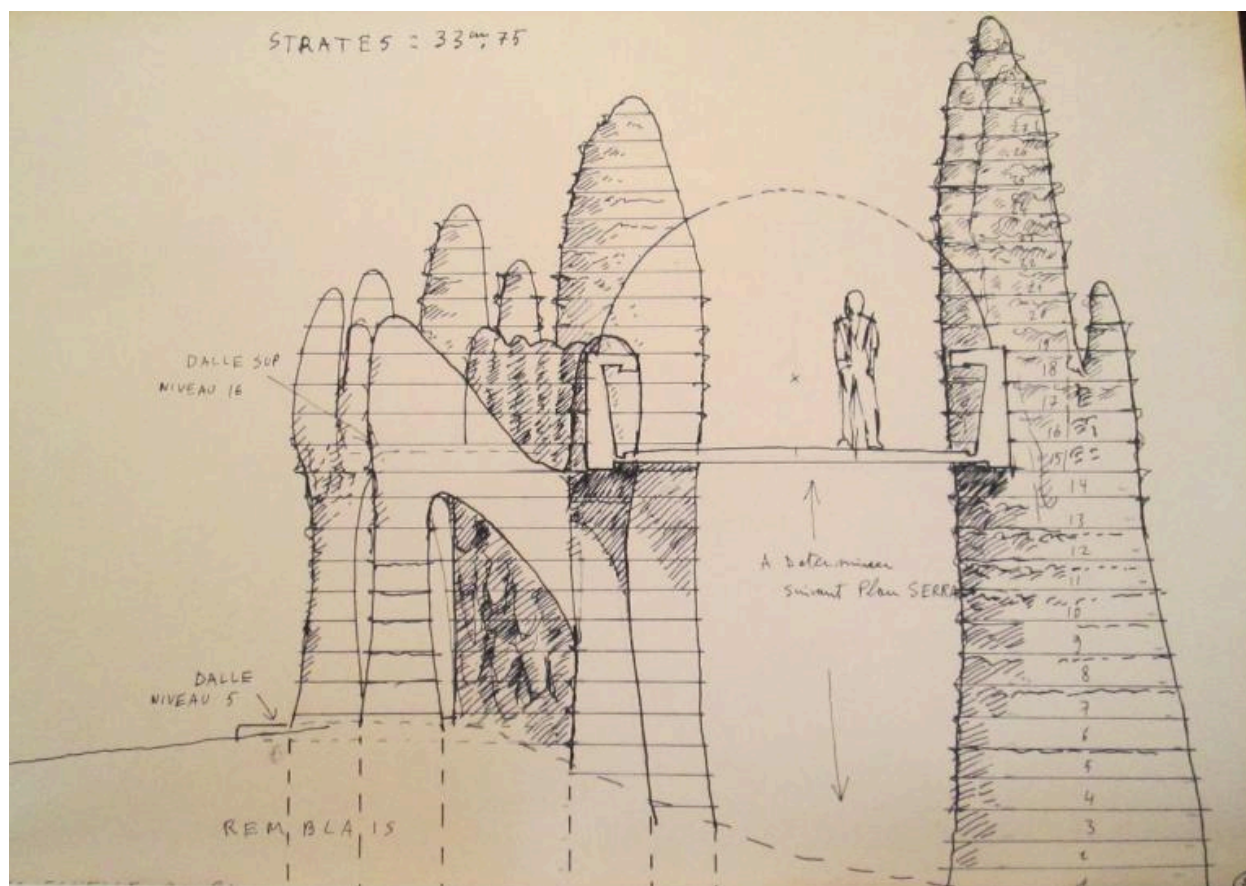
Auteur de l'illustration (reproduction) : Valérie Pamart

Auteur du document reproduit : Gérard Singer

Date de prise de vue : 2019

© Archives nationales

reproduction soumise à autorisation du titulaire des droits d'exploitation



Croquis en coupe des piliers encadrant la passerelle.

Référence du document reproduit :

- **Parcours sculpté, cheminement public : projet (Singer, 1979) (AN 19940651/10)**
Parcours sculpté, cheminement public : projet, 10 croquis et texte d'intention / Gérard Singer. Mars 1979.
Dess : encre sur papier (AN 19940651/10).
AN Pierrefitte-sur-Seine : 19940651/10

IVR84_20203800082NUCB

Auteur de l'illustration (reproduction) : Valérie Pamart

Auteur du document reproduit : Gérard Singer

Date de prise de vue : 2019

© Archives nationales

reproduction soumise à autorisation du titulaire des droits d'exploitation



Croquis des piliers encadrant la passerelle.

Référence du document reproduit :

- **Parcours sculpté, cheminement public : projet (Singer, 1979) (AN 19940651/10)**
Parcours sculpté, cheminement public : projet, 10 croquis et texte d'intention / Gérard Singer. Mars 1979.
Dess : encre sur papier (AN 19940651/10).
AN Pierrefitte-sur-Seine : 19940651/10

IVR84_20203800083NUCB

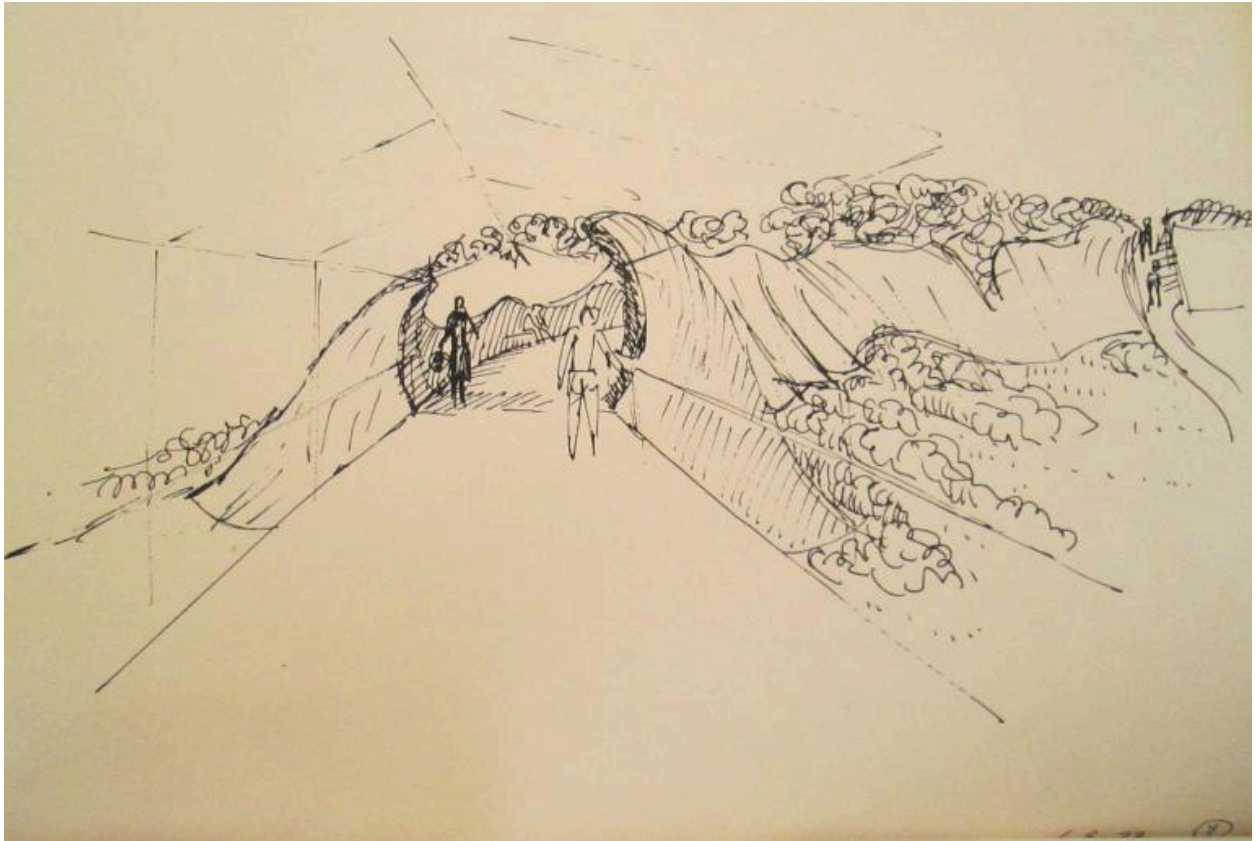
Auteur de l'illustration (reproduction) : Valérie Pamart

Auteur du document reproduit : Gérard Singer

Date de prise de vue : 2019

© Archives nationales

reproduction soumise à autorisation du titulaire des droits d'exploitation



Dessin préparatoire.

Référence du document reproduit :

- **Parcours sculpté, cheminement public : projet (Singer, 1979) (AN 19940651/10)**
Parcours sculpté, cheminement public : projet, 10 croquis et texte d'intention / Gérard Singer. Mars 1979.
Dess : encre sur papier (AN 19940651/10).
AN Pierrefitte-sur-Seine : 19940651/10

IVR84_20203800084NUCB

Auteur de l'illustration (reproduction) : Valérie Pamart

Auteur du document reproduit : Gérard Singer

Date de prise de vue : 2019

© Archives nationales

reproduction soumise à autorisation du titulaire des droits d'exploitation



Détail de l'escalier et des piliers.

Référence du document reproduit :

- **Parcours sculpté, cheminement public : projet (Singer, 1979) (AN 19940651/10)**
Parcours sculpté, cheminement public : projet, 10 croquis et texte d'intention / Gérard Singer. Mars 1979.
Dess : encre sur papier (AN 19940651/10).
AN Pierrefitte-sur-Seine : 19940651/10

IVR84_20203800085NUCB

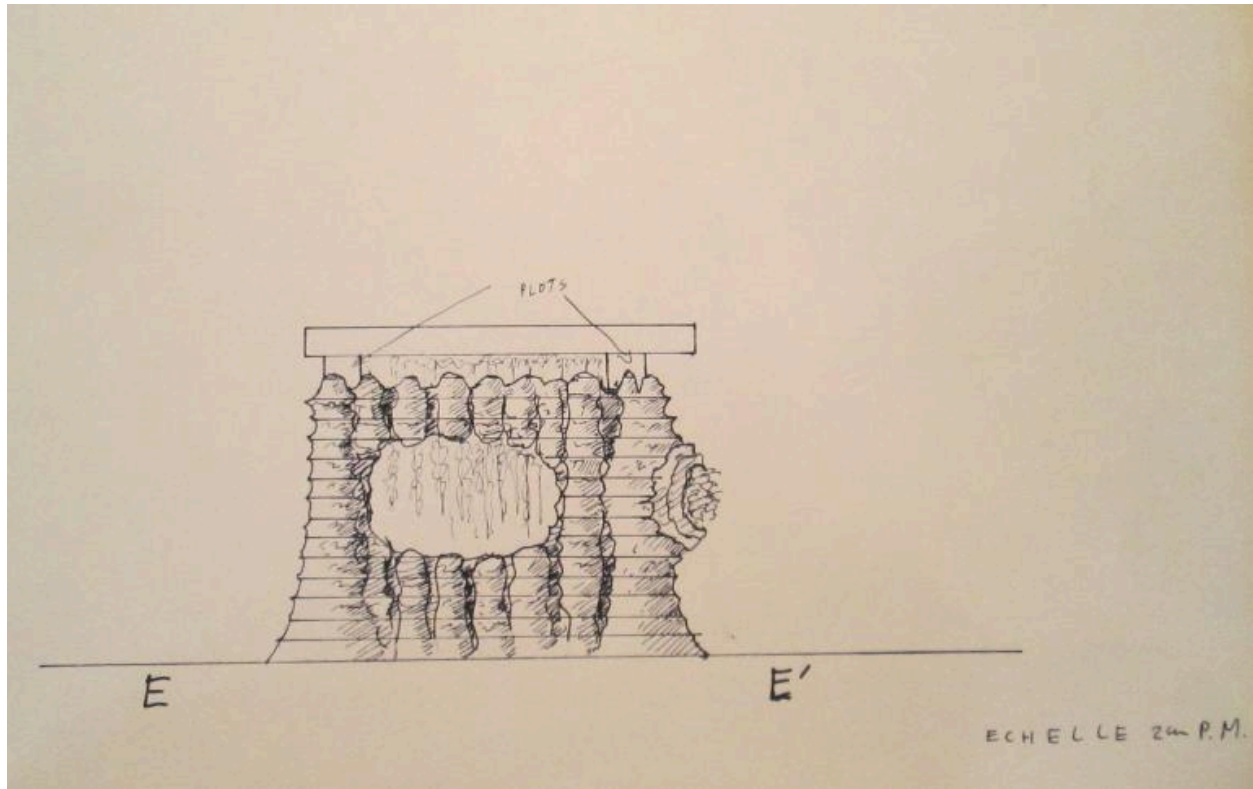
Auteur de l'illustration (reproduction) : Valérie Pamart

Auteur du document reproduit : Gérard Singer

Date de prise de vue : 2019

© Archives nationales

reproduction soumise à autorisation du titulaire des droits d'exploitation



Croquis de l'élément monumental intégré au pilier.

Référence du document reproduit :

- **Parcours sculpté, cheminement public : projet (Singer, 1979) (AN 19940651/10)**
Parcours sculpté, cheminement public : projet, 10 croquis et texte d'intention / Gérard Singer. Mars 1979.
Dess : encre sur papier (AN 19940651/10).
AN Pierrefitte-sur-Seine : 19940651/10

IVR84_20203800086NUCB

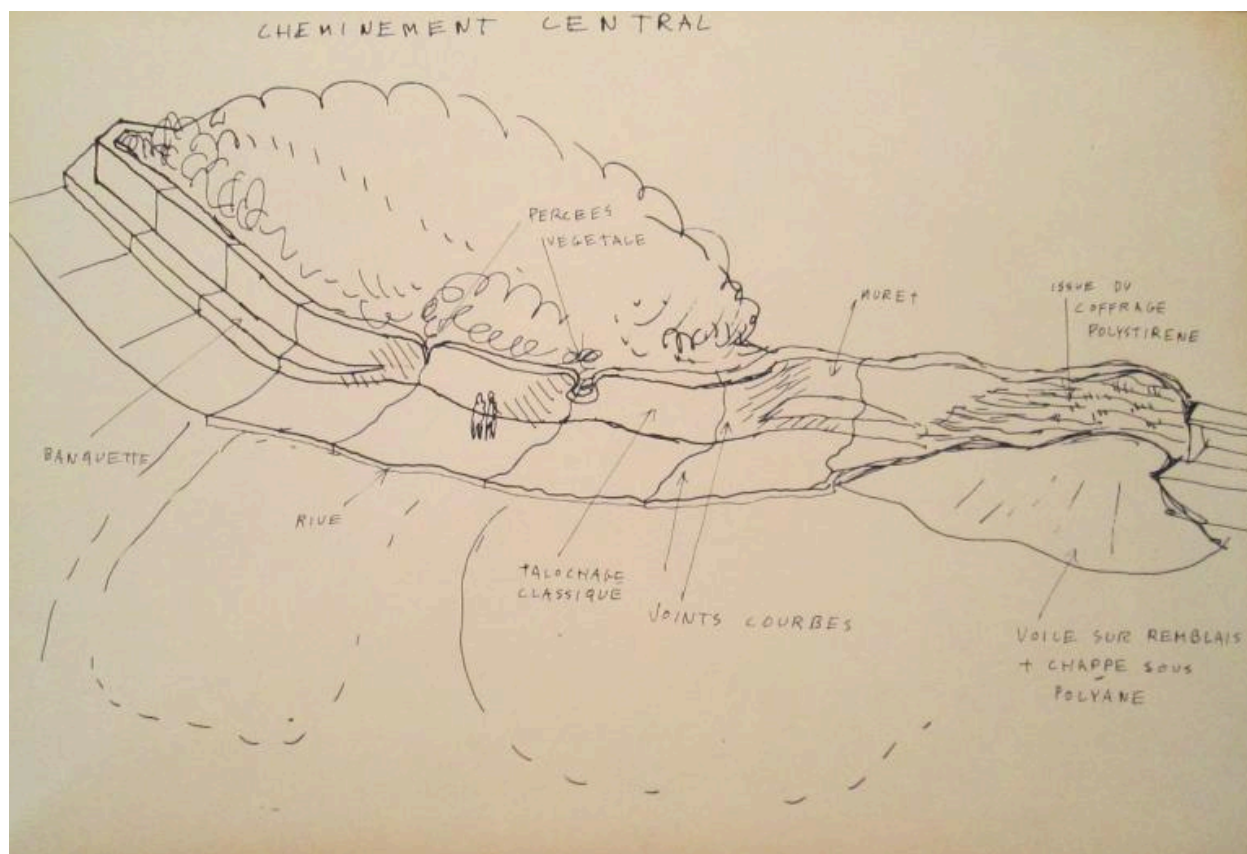
Auteur de l'illustration (reproduction) : Valérie Pamart

Auteur du document reproduit : Gérard Singer

Date de prise de vue : 2019

© Archives nationales

reproduction soumise à autorisation du titulaire des droits d'exploitation



Croquis du cheminement central.

Référence du document reproduit :

- **Parcours sculpté, cheminement public : projet (Singer, 1979) (AN 19940651/10)**
Parcours sculpté, cheminement public : projet, 10 croquis et texte d'intention / Gérard Singer. Mars 1979.
Dess : encre sur papier (AN 19940651/10).
AN Pierrefitte-sur-Seine : 19940651/10

IVR84_20203800087NUCB

Auteur de l'illustration (reproduction) : Valérie Pamart

Auteur du document reproduit : Gérard Singer

Date de prise de vue : 2019

© Archives nationales

reproduction soumise à autorisation du titulaire des droits d'exploitation



Vue générale de la sculpture habillant l'escalier en vis et les piliers de la passerelle

IVR84_20173800031NUCA

Auteur de l'illustration : Eric Dessert

© Région Auvergne-Rhône-Alpes, Inventaire général du patrimoine culturel
reproduction soumise à autorisation du titulaire des droits d'exploitation



Elément monumental intégré à l'extrémité de la passerelle et à l'escalier en vis

IVR84_20173800030NUCA

Auteur de l'illustration : Eric Dessert

© Région Auvergne-Rhône-Alpes, Inventaire général du patrimoine culturel
reproduction soumise à autorisation du titulaire des droits d'exploitation



Elément monumental, détail

IVR84_20173800485NUCA

Auteur de l'illustration : Catherine Guégan

© Région Auvergne-Rhône-Alpes, Inventaire général du patrimoine culturel
reproduction soumise à autorisation du titulaire des droits d'exploitation



Elément monumental : départ de l'escalier

IVR84_20173800486NUCA

Auteur de l'illustration : Catherine Guégan

© Région Auvergne-Rhône-Alpes, Inventaire général du patrimoine culturel
reproduction soumise à autorisation du titulaire des droits d'exploitation



Partie haute de la passerelle

IVR84_20173800029NUCA

Auteur de l'illustration : Eric Dessert

© Région Auvergne-Rhône-Alpes, Inventaire général du patrimoine culturel
reproduction soumise à autorisation du titulaire des droits d'exploitation



Elément sculpté habillant le mur du passage vers le lycée au débouché de la passerelle : vue intérieure

IVR84_20173800032NUC

Auteur de l'illustration : Eric Dessert

© Région Auvergne-Rhône-Alpes, Inventaire général du patrimoine culturel
reproduction soumise à autorisation du titulaire des droits d'exploitation



Elément sculpté habillant le mur du passage vers le lycée au débouché de la passerelle : vue extérieure

IVR84_20173800487NUCA

Auteur de l'illustration : Catherine Guégan

© Région Auvergne-Rhône-Alpes, Inventaire général du patrimoine culturel
reproduction soumise à autorisation du titulaire des droits d'exploitation



Elément monumental intégré au pilier et au mur portant la terrasse du bâtiment A et rampe.

IVR84_20173800016NUCAQ

Auteur de l'illustration : Eric Dessert

© Région Auvergne-Rhône-Alpes, Inventaire général du patrimoine culturel
reproduction soumise à autorisation du titulaire des droits d'exploitation



Détail de la sculpture intégrée au pilier portant la terrasse du bâtiment A

IVR84_20173800020NUCA

Auteur de l'illustration : Eric Dessert

© Région Auvergne-Rhône-Alpes, Inventaire général du patrimoine culturel
reproduction soumise à autorisation du titulaire des droits d'exploitation



Détail de la mise en oeuvre du matériau

IVR84_20173800484NUCA

Auteur de l'illustration : Catherine Guégan

© Région Auvergne-Rhône-Alpes, Inventaire général du patrimoine culturel
reproduction soumise à autorisation du titulaire des droits d'exploitation



Détail d'une altération dans une partie en creux

IVR84_20173800480NUCA

Auteur de l'illustration : Catherine Guégan

© Région Auvergne-Rhône-Alpes, Inventaire général du patrimoine culturel
reproduction soumise à autorisation du titulaire des droits d'exploitation