



Rhône-Alpes, Ain
Jassans-Riottier
rue du Marmont

Ferme dite Grange Basse

Références du dossier

Numéro de dossier : IA01000018
Date de l'enquête initiale : 1992
Date(s) de rédaction : 1996
Cadre de l'étude : inventaire topographique
Degré d'étude : étudié

Désignation

Dénomination : ferme
Appellation : Grange Basse
Parties constituantes non étudiées : cour, logement de domestique, étable à vaches, étable à chevaux, fenil, porcherie, remise, cellier, bûcher, four à pain, puits, abreuvoir

Compléments de localisation

Milieu d'implantation : en ville
Références cadastrales : . 1823 A 140 A 145, 196 ; . 1984 A 480 A 483

Historique

Cette ferme figure sur la carte de Cassini sous le toponyme de Gros Domaine. Elle remonte probablement au 17^e siècle : le piédroit du portail sud, en remploi in situ, porte des graffiti, 1649 1637 G. L (dates de fermage ?) et 176. E. ROUX . Appelée Grange Basse au cadastre de 1823, elle est partagée entre deux propriétaires, l'un, Claude _Trèves, possédant la plus grosse partie, maison et cour, sol, pré, verger et aire, l'autre, Benoît Chaintron, seulement des bâtiments agricoles, rachetés ensuite par _Trèves. En 1851-1852, ce dernier construit un nouveau logis à 8 ouvertures, puis démolit de vieux bâtiments et agrandit la ferme en 1859, rebâtie selon un plan en U. Claude Trèves (ou Treyve) , notable de Jassans, fait édifier à proximité de la ferme un château (dit de la Place) : la propriété, d'un seul tenant, appartient toujours à ses descendants. Autour de la ferme, des parcelles non bâties (verger, aire, pré en partie) ont été vendues après 1970 comme terrains à bâtir. L'exploitation agricole n'est plus en activité, les logis sont cependant occupés. le corps de dépendances, à l'est, a subi quelques remaniements pour sa nouvelle destination (cabinet de vétérinaire)

Période(s) principale(s) : 18^e siècle, 3^e quart 19^e siècle
Période(s) secondaire(s) : 2^e quart 17^e siècle
Dates : 1851 (daté par source), 1859
Auteur(s) de l'oeuvre : maître d'oeuvre inconnu ()

Description

Ferme construite en pisé sur 1^{er} niveau en pierre : moellons de calcaire côté cour, assises alternées de calcaire et briques pleines (élévation postérieure nord) , de moellons et galets (sud-est) , couverture de tuiles creusés ; bâtiment disposé en U autour d'une cour qui renferme un puits ; deux passages d'entrée en vis à vis, à portails extérieurs à linteau de bois et piédroits de pierre dorée, ouvrent sur la cour par des arcades en brique ; le logis du fermier, d'un étage et comble à surcroît, occupe l'aile principale : élévation sur cour de 5 travées, baies encadrées de calcaire, porte piétonne axiale ouvrant sur l'escalier (1^{er} étage en pierre, 2^e étage en bois) distribution symétrique, élévation postérieure aveugle ; l'aile parallèle, aveugle côté cour, contient les logements d'ouvriers agricoles, resserre et remises ; un corps de dépendances ferme la cour à l'est : bûcher, étables à bovins, cellier et resserre couverts d'entrevous en brique, fenil à l'étage, portes à linteau de bois ; au nord-ouest, dans le prolongement du corps de logis, un corps abrite l'écurie et deux petites étables surmontées d'un fenil

(arcs et porte haute en brique) ; en retour à l'ouest, un corps bas renferme la porcherie et le four à pain (effondré) ; un mur de clôture à chaperon ferme la cour de ce côté ; un bassin abreuvoir rectangulaire maçonné est creusé dans le pré attenant

Éléments descriptifs

Matériau(x) du gros-oeuvre, mise en oeuvre et revêtement : pisé ; calcaire ; brique ; enduit ; moellon ; galet

Matériau(x) de couverture : tuile creuse

Plan : plan régulier en U

Étage(s) ou vaisseau(x) : 1 étage carré, comble à surcroît

Élévations extérieures : élévation à travées

Type(s) de couverture : toit à longs pans ; pignon couvert ; noue ; croupe

Escaliers : escalier dans-oeuvre : escalier droit, en maçonnerie, en charpente ; escalier dans-oeuvre : escalier en équerre, en charpente

Typologies et état de conservation

Typologies : plan en U à cour fermée ; passage d'entrée

État de conservation : restauré

Statut, intérêt et protection

Intérêt de l'oeuvre : à signaler

Éléments remarquables : passage d'entrée

Statut de la propriété : propriété privée

Références documentaires

Liens web

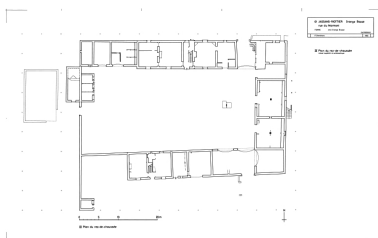
- <http://www.patrimoine.rhonealpes.fr/DOSSNUM/TREVOUX/ia01000018/index.htm> : <http://www.patrimoine.rhonealpes.fr/DOSSNUM/TREVOUX/ia01000018/index.htm>

Illustrations



Vue d'ensemble sur cour depuis l'ouest : logis de maître à gauche, anciennes étables et fenil au fond, corps de porche à droite.

Phot. Eric Dessert
IVR82_19920100828PA



Plan du rez-de-chaussée, relevé expédié et schématique.

Dess. Paul Cherblanc
IVR82_20040100016A0



Vue d'ensemble de la ferme depuis le sud-ouest, prise vers 1970, avant la construction des immeubles dans le pré. Photogr.

Repro. Jean-Marie Refflé
IVR82_19920100926X



Vue d'ensemble sur cour, depuis le sud : corps de logis et porche nord.

Phot. Eric Dessert



Corps de porche sud, vue prise de la cour.

Phot. Eric Dessert



IVR82_19920100825P



Ecurie et fenil, porcherie à gauche (dite cochonnier).

Phot. Eric Dessert
IVR82_19920100829P

IVR82_19920100826P



Élévation postérieure partielle côté nord : porche et dépendance.

Phot. Jean-Marie Refflé
IVR82_19920100833X

Dates gravées sur le piédroit gauche du porche sud
1649/1637/GL, (en remploi),
Phot. Eric Dessert
IVR82_19920100832X



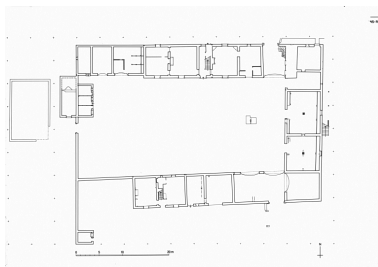
Petites dépendances, élévation postérieure et mur de clôture de la cour.

Phot. Eric Dessert
IVR82_19920100831X



Bassin d'arrosage, à l'extérieur de la cour.

Phot. Eric Dessert
IVR82_19920100830X



Plan du rez-de-chaussée, relevé expédié et schématique.

Phot. Jean-Marie Refflé
IVR82_19960100086P

Auteur(s) du dossier : Geneviève Jourdan

Copyright(s) : © Région Rhône-Alpes, Inventaire général du patrimoine culturel

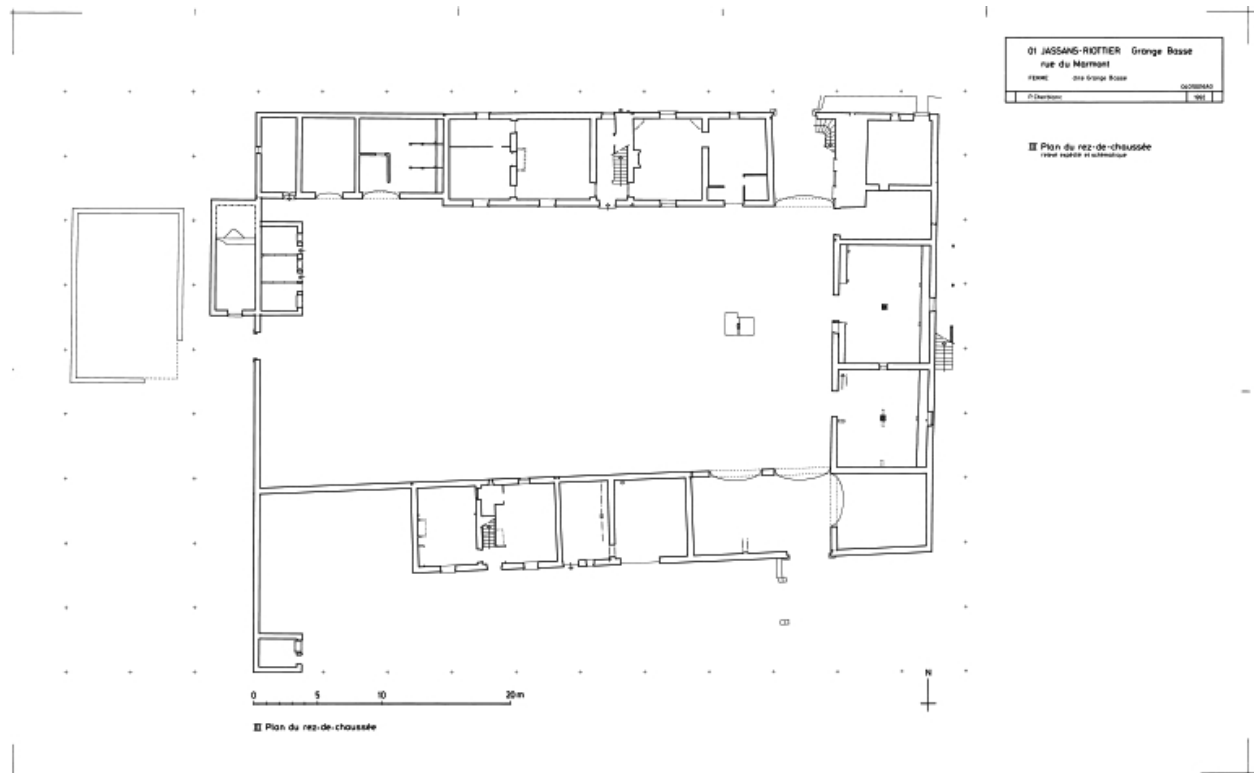


Vue d'ensemble sur cour depuis l'ouest : logis de maître à gauche, anciennes étables et fenil au fond, corps de porche à droite.

IVR82_19920100828PA

Auteur de l'illustration : Eric Dessert

© Région Rhône-Alpes, Inventaire général du patrimoine culturel
reproduction soumise à autorisation du titulaire des droits d'exploitation



Plan du rez-de-chaussée, relevé expédié et schématique.

IVR82_20040100016A0

Auteur de l'illustration : Paul Cherblanc

Date de prise de vue : 1992

Technique de relevé : relevé manuel ; Échelle : [1/100]

© Région Rhône-Alpes, Inventaire général du patrimoine culturel
reproduction soumise à autorisation du titulaire des droits d'exploitation



Vue d'ensemble de la ferme depuis le sud-ouest, prise vers 1970, avant la construction des immeubles dans le pré.
Photogr.

Référence du document reproduit :

- **Vue d'ensemble de la ferme depuis le sud-ouest, prise vers 1970, avant la construction des immeubles dans le pré. Photogr.**
Vue d'ensemble de la ferme depuis le sud-ouest, prise vers 1970, avant la construction des immeubles dans le pré. Photogr. (A.P. Laverriere).

IVR82_19920100926X

Auteur de l'illustration (reproduction) : Jean-Marie Refflé

© Région Rhône-Alpes, Inventaire général du patrimoine culturel
reproduction soumise à autorisation du titulaire des droits d'exploitation



Vue d'ensemble sur cour, depuis le sud : corps de logis et porche nord.

IVR82_19920100825P

Auteur de l'illustration : Eric Dessert

© Région Rhône-Alpes, Inventaire général du patrimoine culturel
reproduction soumise à autorisation du titulaire des droits d'exploitation



Corps de porche sud, vue prise de la cour.

IVR82_19920100826P

Auteur de l'illustration : Eric Dessert

© Région Rhône-Alpes, Inventaire général du patrimoine culturel
reproduction soumise à autorisation du titulaire des droits d'exploitation



Dates gravées sur le piédroit gauche du porche sud 1649/1637/GL, (en remploi),

IVR82_19920100832X

Auteur de l'illustration : Eric Dessert

© Région Rhône-Alpes, Inventaire général du patrimoine culturel
reproduction soumise à autorisation du titulaire des droits d'exploitation



Ecurie et fenil, porcherie à gauche (dite cochonnier).

IVR82_19920100829P

Auteur de l'illustration : Eric Dessert

© Région Rhône-Alpes, Inventaire général du patrimoine culturel
reproduction soumise à autorisation du titulaire des droits d'exploitation



Elévation postérieure partielle côté nord : porche et dépendance.

IVR82_19920100833X

Auteur de l'illustration : Jean-Marie Refflé

© Région Rhône-Alpes, Inventaire général du patrimoine culturel
reproduction soumise à autorisation du titulaire des droits d'exploitation



Petites dépendances, élévation postérieure et mur de clôture de la cour.

IVR82_19920100831X

Auteur de l'illustration : Eric Dessert

© Région Rhône-Alpes, Inventaire général du patrimoine culturel
reproduction soumise à autorisation du titulaire des droits d'exploitation

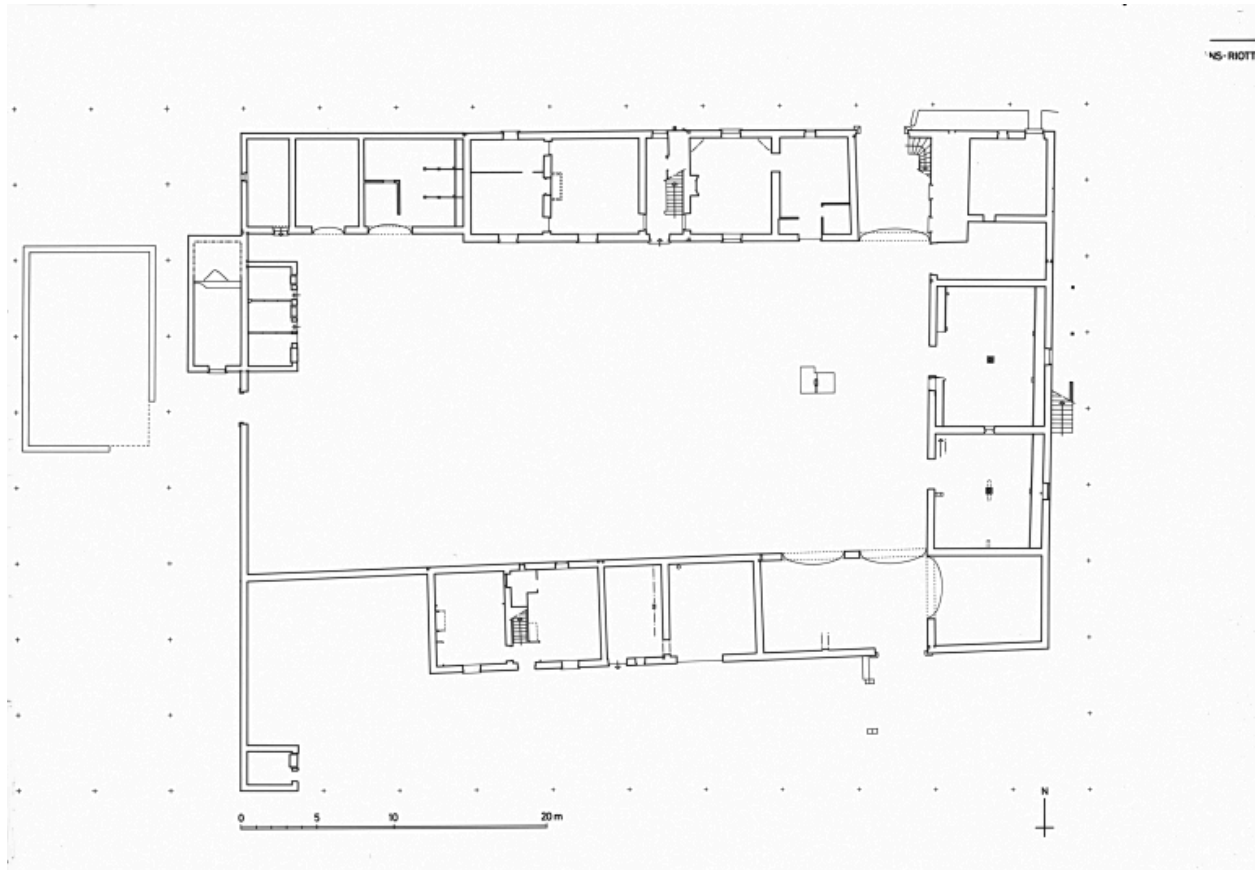


Bassin d'arrosage, à l'extérieur de la cour.

IVR82_19920100830X

Auteur de l'illustration : Eric Dessert

© Région Rhône-Alpes, Inventaire général du patrimoine culturel
reproduction soumise à autorisation du titulaire des droits d'exploitation



Plan du rez-de-chaussée, relevé expédié et schématique.

Référence du document reproduit :

- **Plan du rez-de-chaussée, relevé expédié et schématique.**
Plan du rez-de-chaussée, relevé expédié et schématique. Rel. Inv. P. Cherblanc, 1992.

IVR82_19960100086P

Auteur de l'illustration : Jean-Marie Refflé

© Région Rhône-Alpes, Inventaire général du patrimoine culturel
reproduction soumise à autorisation du titulaire des droits d'exploitation