



Rhône-Alpes, Savoie
Aix-les-Bains
Quartier de la gare
11 avenue de Tresserve

Immeuble, l'Orphée

Références du dossier

Numéro de dossier : IA73001825
Date de l'enquête initiale : 2009
Date(s) de rédaction : 2009
Cadre de l'étude : inventaire topographique Inventaire de la Ville d'Aix-les-Bains
Degré d'étude : repéré

Désignation

Dénomination : immeuble
Appellation : L'Orphée
Parties constituantes non étudiées : boutique, garage

Compléments de localisation

Milieu d'implantation : en ville
Références cadastrales : 1879. E 50 bis p., 52 bis p. ; 1973, CE, 237 ; 2006, CE, 424

Historique

Cet immeuble est construit à l'emplacement d'anciens entrepôts démolis peu après 1978. Sur un terrain non bâti jusque là, le marchand de vins Louis Viale avait fait construire, en 1902, un magasin avec entrepôt par les entrepreneurs Bonna frères. En 1920, Francis Cochet, y aménagea une scierie qui fonctionna jusqu'en 1948. Dans la deuxième moitié du XXe siècle les locaux ont été utilisés comme entrepôt avant d'être démolis pour laisser place à la construction d'un immeuble de 12 logements avec garages à l'arrière. Réalisé par l'entreprise Pianelli et Richard d'après les plans de l'architecte Georges Noiray, l'immeuble est achevé en mars 1983.

Période(s) principale(s) : 4e quart 20e siècle
Dates : 1983 (daté par source)
Auteur(s) de l'oeuvre : Pianelli (entrepreneur, attribution par source), Richard (entrepreneur, attribution par source), Georges Noiray (architecte, attribution par source)
Personne(s) liée(s) à l'histoire de l'oeuvre : Pianelli et Richard (promoteur)

Description

L'immeuble, implanté en bordure de rue, présente une façade avec décrochement. Des barres de garages bordent la cour postérieure. La construction, double en profondeur, compte quatre étages éclairés au sud et au nord par des balcons filant. Le rez-de-chaussée est occupé par des magasins, côté rue, et par des garages et une arrière boutique, côté cour. L'entrée principale se situe sur la façade latérale gauche ; elle donne sur un vestibule qui débouche sur l'ascenseur et l'escalier central.

Éléments descriptifs

Matériau(x) du gros-oeuvre, mise en oeuvre et revêtement : béton ; enduit
Matériau(x) de couverture : bitume
Étage(s) ou vaisseau(x) : sous-sol, rez-de-chaussée, 4 étages carrés
Élévations extérieures : élévation à travées

Type(s) de couverture : toit à longs pans

Escaliers : escalier intérieur : escalier tournant à retours sans jour, en maçonnerie, cage ouverte

Autres organes de circulations : ascenseur

Statut, intérêt et protection

Statut de la propriété : propriété privée

Références documentaires

Documents d'archive

- **AC Aix-les-Bains. 1 O 201, n° 65. Autorisation de voirie accordée à Bonna frères, entrepreneurs, AC Aix-les-Bains. 1 O 201, n° 65. Autorisation de voirie accordée à Bonna frères, entrepreneurs, pour construire un magasin avenue de Tresserve pour M. Vial, marchand de vins, 27 mars 1902**
- **AC Aix-les-Bains. 336 W 36, n° 7121. Permis de construire accordé à M. Pianelli et Mme Richard pour AC Aix-les-Bains. 336 W 36, n° 7121. Permis de construire accordé à M. Pianelli et Mme Richard pour édifier un bâtiment à usage d'habitations (immeuble), 23 février 1978**

Documents figurés

- **Immeuble d'habitation, 12 logements. R+4. Plans, façades, coupes. Dossier n° 59179 rectificatif / Immeuble d'habitation, 12 logements. R+4. Plans, façades, coupes. Dossier n° 59179 rectificatif / G.** Noiray, architecte. Aix-les-Bains, 27 janvier 1978. Ech. 1 : 100. 1 tirage de plan ; 87,5 x 111 cm. (AC Aix-les-Bains. 336 W 36, n° 7121)
- **Aix-les-Bains. Section CE. Feuille renouvelée pour 1973. [Plan cadastral] / Service du cadastre. Aix-les-Bains. Section CE. Feuille renouvelée pour 1973. [Plan cadastral] / Service du cadastre.** Aix-les-Bains, 1981. 1 tirage de plan. Ech. 1 : 1000 ; 75 x 105,5 cm (AC Aix-les-Bains)

Annexe 1

ANNEXE 1

Liste des propriétaires

Murs :

Avant 1875 : Bertier Bertrand, loueur en garni

1875 : Bertier Louis, docteur en médecine et loueur en garni (terre)

1882 : Guillaud Pierre, fils de Joseph, dit Langon, maître d'hôtel (terre)

Vers 1890 : Mme Vve Guillaud Pierre (terre)

1899 : Viale Louis, marchand de vins

1910 : Bogey Georges, entrepreneur

1919 : Cochet Marius et Francis, entrepreneurs

1930 : Cochet Francis, entrepreneur

1956 : SA Office commercial pharmaceutique, siège social à Paris

1966 : Société d'étude et de construction immobilière (SECIS)

1978 : Pianelli Baptiste et Mme Richard François

2006 : Copropriétaires de l'ensemble immobilier Résidence l'Orphée

Fond de commerce (propriétaires ou gérants) :

1902-1909 : Viale Louis, marchand de vins en gros

1914-1919 : Coudurier Louis, marchand de quincaillerie (entrepôt)

1920-1948 : Cochet Francis, charpentier, entrepreneur, fournisseur (scierie)

1956-1966 : SA Office commercial pharmaceutique (entrepôt)

Données complémentaires

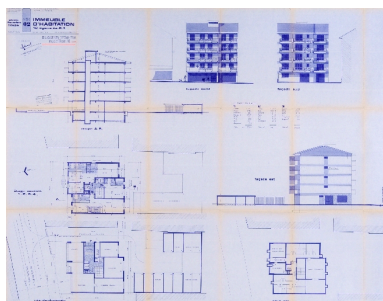
F-EBE-Collectifs-Aix-les-Bains

Formulaire de données complémentaires architecture des dossiers collectifs de l'aire d'étude de la ville d'Aix-les-Bains (Immeuble ; Maison ; Hôtel de voyageurs)

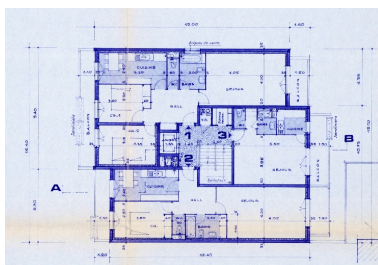
Position	sur cour
Mitoyen	non
Alignement	0
Nombre de façades sur rue	1
Nombre de corps de bâtiments	2
Villégiature	0
Place de l'entrée	sur une élévation latérale
Situation de la porte d'entrée	centrée
Passage	non
Nombre d'étages	4
Entresol	0
Nombre de travées	5
Balcon	1
Balcon filant	1
Loggia	0
Balcon-loggia	0
Décrochement de façade	0
Matériaux du gros-oeuvre	béton
Matériaux des encadrements	béton moulé
Matériaux des garde-corps	métal
Forme du toit	toit à 2 versants
Liaison mur-toit	avant-toit
Cour	cour
Puits de lumière	0
Sas	0
Garage	1
Décor de façade	minimum
Traitement des angles d'îlots	aucun
Nombre d'escaliers	1
Escalier 1: emplacement	dans-oeuvre
Escalier 1: forme	tournant à retours sans jour
Escalier 1: situation	en milieu de bâtiment
Escalier 1: cage ouverte	aveugle
Escalier 1: nombre de volées par étage	2

Escalier 1: 1ère volée décalée	0
Escalier 1: tour d'escalier	0
Escalier 1: matériaux	béton
Ascenseur 1	origine
Escalier 2: 1ère volée décalée	0
Escalier 2: tour d'escalier	0
Escalier en pendant	0
Immeuble faisant parti d'un ensemble	0
Cour commune	0
Entrée commune	0
Escalier commun	0
Façades en rapport	0
Traboule	0
Distribution des logements	par palier de l'escalier
Datation principale	4e quart 20e siècle
Phase	sélectionné
Typologie	immeuble à deux corps de bâtiment en L

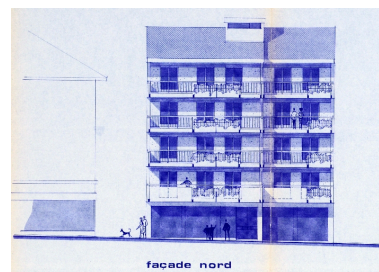
Illustrations



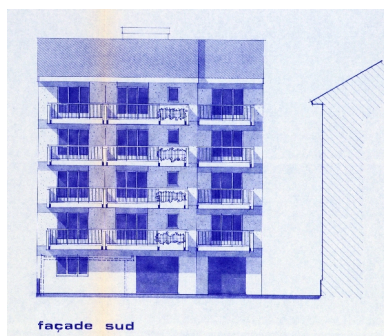
Plans, coupe et élévations
Repro. François Fouger
IVR82_20117300283NUCB



Plan des étages
Repro. François Fouger
IVR82_20117300286NUCB



façade nord
Elévation nord
Repro. François Fouger
IVR82_20117300284NUCB



Elévation sud
Repro. François Fouger
IVR82_20117300285NUCB



Vue générale
Phot. François Fouger
IVR82_20097301093NUCA



Façade, partie gauche
Phot. François Fouger
IVR82_20097301092NUCA



Garages dans la cour
Phot. François Fouger
IVR82_20097301082NUCA

Dossiers liés

Dossiers de synthèse :

Généralités (IA73001081) Rhône-Alpes, Savoie, Aix-les-Bains

Immeubles (IA73001097) Aix-les-Bains

Oeuvre(s) contenue(s) :

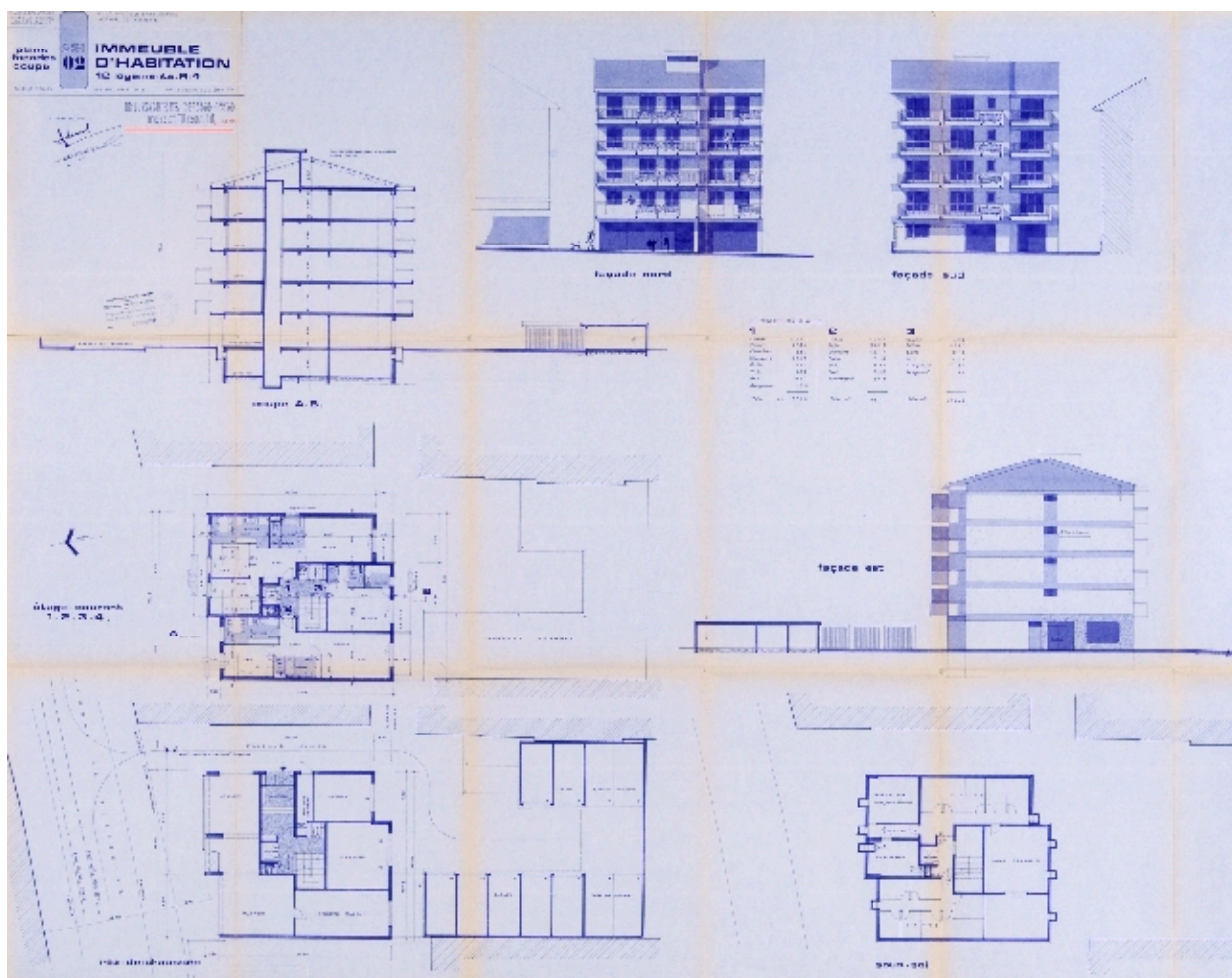
Oeuvre(s) en rapport :

Avenue de Tresserve (IA73001833) Aix-les-Bains, Quartier de la gare

Secteur urbain de la Gare (IA73001159) Aix-les-Bains, Quartier de la gare

Auteur(s) du dossier : Marie-Reine Jazé-Charvolin, Joël Lagrange, Philippe Gras

Copyright(s) : © Région Rhône-Alpes, Inventaire général du patrimoine culturel ; © Ville d'Aix-les-Bains



Plans, coupe et élévations

Référence du document reproduit :

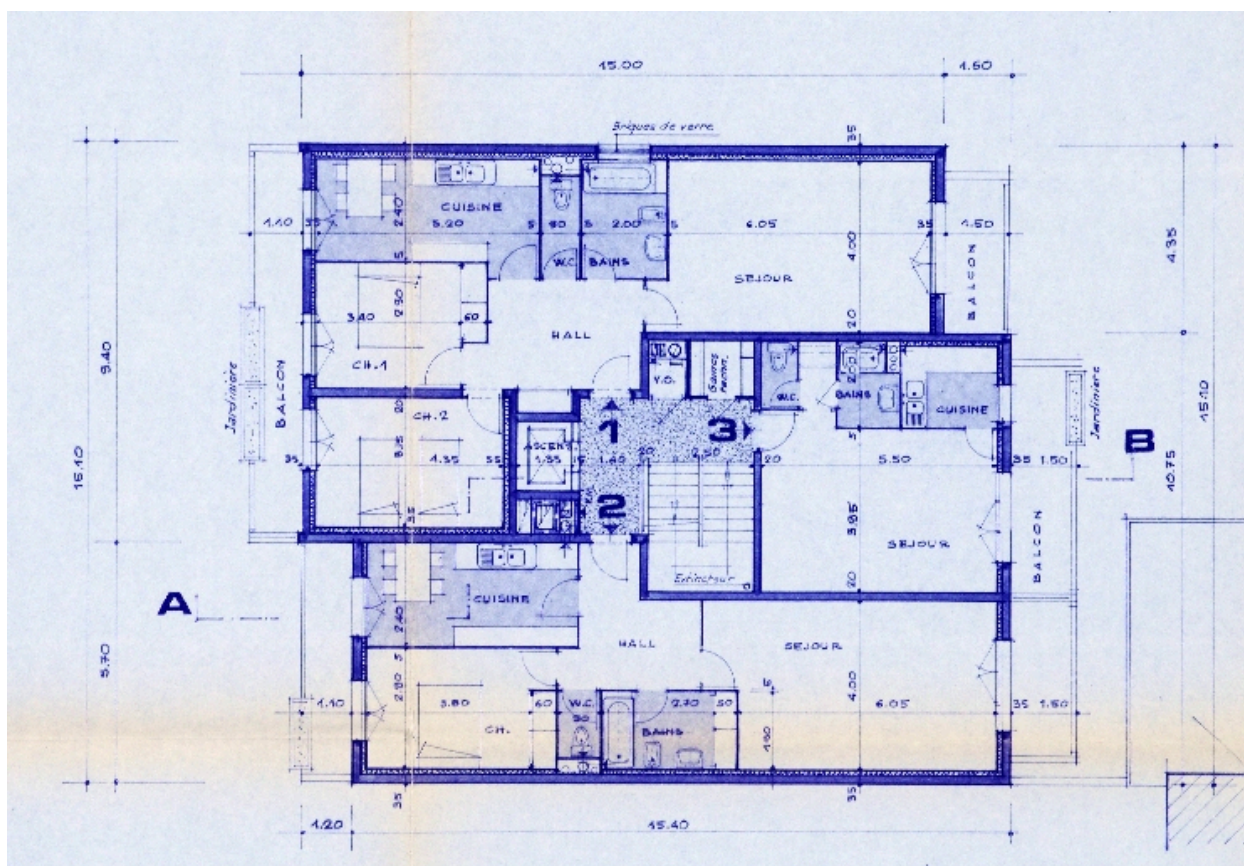
- **Immeuble d'habitation, 12 logements. R+4. Plans, façades, coupes. Dossier n° 59179 rectificatif / Immeuble d'habitation, 12 logements. R+4. Plans, façades, coupes. Dossier n° 59179 rectificatif / G.**
Noiray, architecte. Aix-les-Bains, 27 janvier 1978. Ech. 1 : 100. 1 tirage de plan ; 87,5 x 111 cm. (AC Aix-les-Bains. 336 W 36, n° 7121)

IVR82_20117300283NUCB

Auteur de l'illustration (reproduction) : François Fouger

© Archives privées Entreprise Léon Grosse

reproduction soumise à autorisation du titulaire des droits d'exploitation



Plan des étages

Référence du document reproduit :

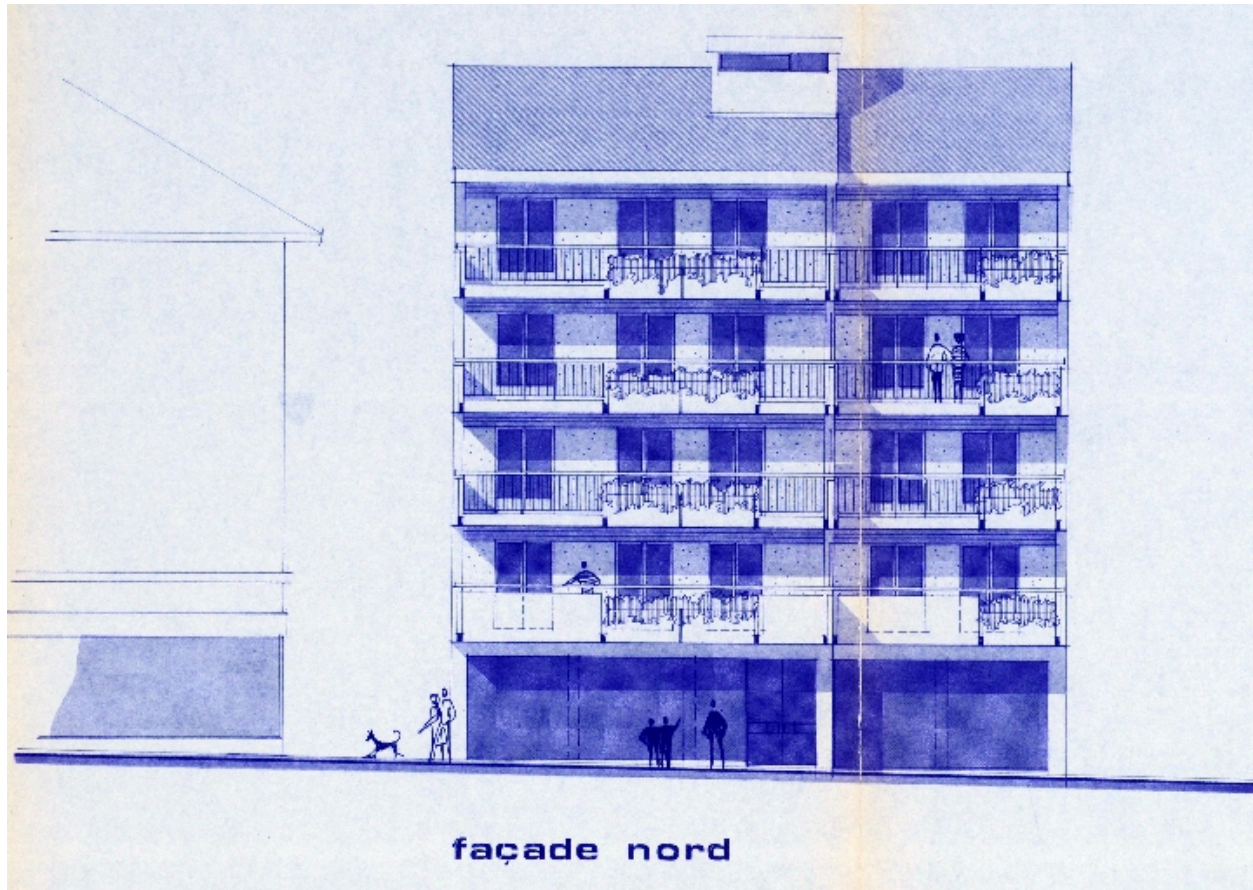
- **Immeuble d'habitation, 12 logements. R+4. Plans, façades, coupes. Dossier n° 59179 rectificatif / Immeuble d'habitation, 12 logements. R+4. Plans, façades, coupes. Dossier n° 59179 rectificatif / G.**
Noiray, architecte. Aix-les-Bains, 27 janvier 1978. Ech. 1 : 100. 1 tirage de plan ; 87,5 x 111 cm. (AC Aix-les-Bains. 336 W 36, n° 7121)

IVR82_20117300286NUCB

Auteur de l'illustration (reproduction) : François Fouger

© Archives privées Entreprise Léon Grosse

reproduction soumise à autorisation du titulaire des droits d'exploitation



Elévation nord

Référence du document reproduit :

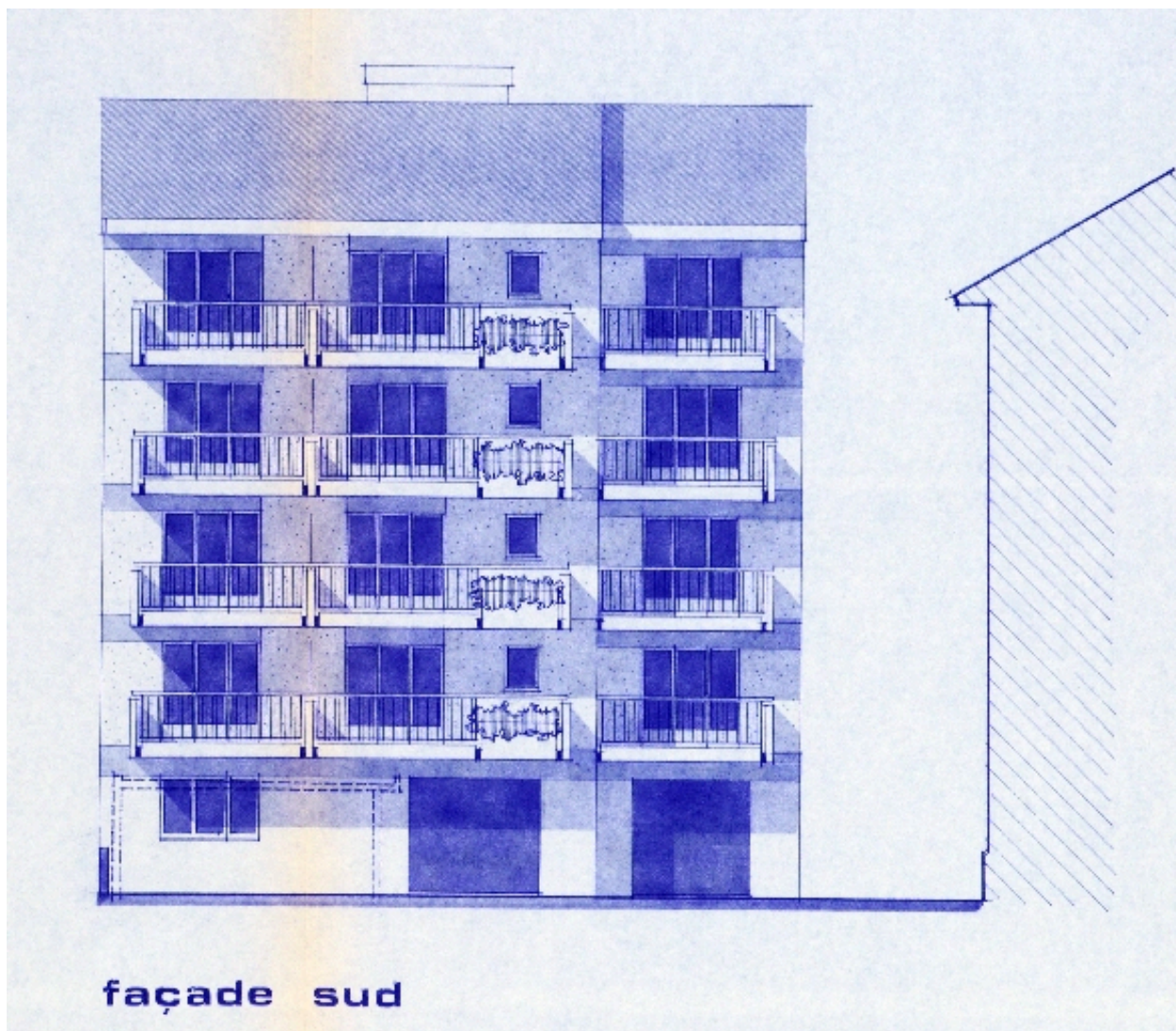
- **Immeuble d'habitation, 12 logements. R+4. Plans, façades, coupes. Dossier n° 59179 rectificatif / Immeuble d'habitation, 12 logements. R+4. Plans, façades, coupes. Dossier n° 59179 rectificatif / G.**
Noiray, architecte. Aix-les-Bains, 27 janvier 1978. Ech. 1 : 100. 1 tirage de plan ; 87,5 x 111 cm. (AC Aix-les-Bains. 336 W 36, n° 7121)

IVR82_20117300284NUCB

Auteur de l'illustration (reproduction) : François Fouger

© Archives privées Entreprise Léon Grosse

reproduction soumise à autorisation du titulaire des droits d'exploitation



Elévation sud

Référence du document reproduit :

- **Immeuble d'habitation, 12 logements. R+4. Plans, façades, coupes. Dossier n° 59179 rectificatif / Immeuble d'habitation, 12 logements. R+4. Plans, façades, coupes. Dossier n° 59179 rectificatif / G.**
Noiray, architecte. Aix-les-Bains, 27 janvier 1978. Ech. 1 : 100. 1 tirage de plan ; 87,5 x 111 cm. (AC Aix-les-Bains. 336 W 36, n° 7121)

IVR82_20117300285NUCB

Auteur de l'illustration (reproduction) : François Fouger

© Archives privées Entreprise Léon Grosse

reproduction soumise à autorisation du titulaire des droits d'exploitation



Vue générale

IVR82_20097301093NUCA

Auteur de l'illustration : François Fouger

© Région Rhône-Alpes, Inventaire général du patrimoine culturel ; © Ville d'Aix-les-Bains
reproduction soumise à autorisation du titulaire des droits d'exploitation



Façade, partie gauche

IVR82_20097301092NUCA

Auteur de l'illustration : François Fouger

© Région Rhône-Alpes, Inventaire général du patrimoine culturel ; © Ville d'Aix-les-Bains
reproduction soumise à autorisation du titulaire des droits d'exploitation



Garages dans la cour

IVR82_20097301082NUCA

Auteur de l'illustration : François Fouger

© Région Rhône-Alpes, Inventaire général du patrimoine culturel ; © Ville d'Aix-les-Bains
reproduction soumise à autorisation du titulaire des droits d'exploitation