



Lyon 6e  
17 rue Malesherbes

## Immeuble

### Références du dossier

Numéro de dossier : IA69006025  
Date de l'enquête initiale : 2004  
Date(s) de rédaction : 2004  
Cadre de l'étude : inventaire topographique Inventaire de la Ville de Lyon  
Degré d'étude : repéré

### Désignation

Dénomination : immeuble  
Parties constituantes non étudiées : cour, conciergerie

### Compléments de localisation

Milieu d'implantation : en ville  
Références cadastrales : 1999, AL, 16

### Historique

Cet immeuble est construit par l'architecte L. Saintoureur pour M. d'Arces. La demande du permis de construire est déposée le 23 mai 1933 et la construction s'achève le 1er janvier 1936.

Période(s) principale(s) : 2e quart 20e siècle  
Dates : 1933 (daté par source, porte la date), 1934  
Auteur(s) de l'oeuvre : L. Saintoureur (architecte, signature)

### Description

Immeuble mitoyen aligné sur rue, à un corps de bâtiment avec cour à l'arrière. Il présente deux retraits successifs en façade aux sixième et septième étages. Les balcons en maçonnerie, avec garde-cors en fonte, sont situés sur les travées de droite et de gauche, se développant sur les quatre premiers étages. La configuration intérieure rappelle la conception des immeubles du dix-neuvième siècle : un couloir étroit en enfilade donne accès au fond à la montée d'escalier. La loge de concierge se trouve dans ce couloir. Le plafond est décoré de denticules. L'escalier présente une volée entre chaque palier. L'ascenseur a été rajouté. La distribution des logements se fait par palier de l'escalier (deux appartements). Signature et date : L. SAINTOUREUR / ARCH / 1934.

### Éléments descriptifs

Étage(s) ou vaisseau(x) : 7 étages carrés  
Élévations extérieures : élévation à travées  
Escaliers : escalier dans-oeuvre : escalier tournant à retours avec jour  
Autres organes de circulations : ascenseur

### Typologies et état de conservation

Typologies : immeuble à un corps de bâtiment  
État de conservation : bon état

## Décor

Techniques : ferronnerie

Représentations : balustre ; rinceau

Précision sur les représentations :

La ferronnerie est présente sur la porte d'entrée, sur les balcons et sur la rampe d'escalier.

## Statut, intérêt et protection

Statut de la propriété : propriété privée

## Références documentaires

### Documents d'archive

- Arch. mun. Lyon. 339 WP 038. Registre de permis de construire du 13 novembre 1930 au 4 septembre 1933. Acte du 23 mai 1933.

## Illustrations



Vue générale de l'élévation  
Phot. Anaïs Beccaria  
IVR82\_20046903312NUCA



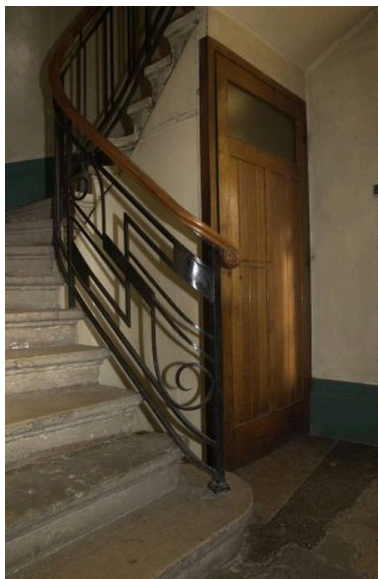
Porte d'entrée  
Phot. Maryannick Chalabi  
IVR82\_20046903164NUCA



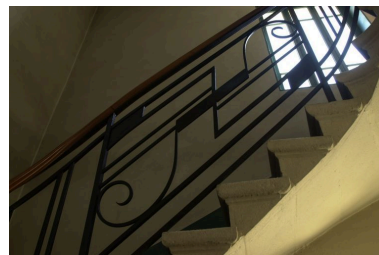
Vue intérieure de la porte d'entrée  
Phot. Maryannick Chalabi  
IVR82\_20046903165NUCA



Vestibule d'entrée  
Phot. Maryannick Chalabi  
IVR82\_20046903166NUCA



Départ de l'escalier  
Phot. Maryannick Chalabi  
IVR82\_20046903167NUCA



Détail de la rampe d'escalier  
Phot. Maryannick Chalabi  
IVR82\_20046903168NUCA

## Dossiers liés

### Dossiers de synthèse :

Présentation de l'étude de la ville de Lyon (IA69000216) Rhône-Alpes, Rhône, Lyon

Immeubles des Années Trente de la rive gauche (IA69006092) Lyon

### Oeuvre(s) contenue(s) :

Auteur(s) du dossier : Anaïs Beccaria, Maryannick Chalabi

Copyright(s) : © Région Rhône-Alpes, Inventaire général du patrimoine culturel ; © Ville de Lyon



Vue générale de l'élévation

IVR82\_20046903312NUCA

Auteur de l'illustration : Anaïs Beccaria

© Région Rhône-Alpes, Inventaire général du patrimoine culturel ; © Ville de Lyon  
reproduction soumise à autorisation du titulaire des droits d'exploitation



Porte d'entrée

IVR82\_20046903164NUCA

Auteur de l'illustration : Maryannick Chalabi

© Région Rhône-Alpes, Inventaire général du patrimoine culturel ; © Ville de Lyon  
reproduction soumise à autorisation du titulaire des droits d'exploitation



Vue intérieure de la porte d'entrée

IVR82\_20046903165NUCA

Auteur de l'illustration : Maryannick Chalabi

© Région Rhône-Alpes, Inventaire général du patrimoine culturel ; © Ville de Lyon  
reproduction soumise à autorisation du titulaire des droits d'exploitation



Vestibule d'entrée

IVR82\_20046903166NUCA

Auteur de l'illustration : Maryannick Chalabi

© Région Rhône-Alpes, Inventaire général du patrimoine culturel ; © Ville de Lyon  
reproduction soumise à autorisation du titulaire des droits d'exploitation



Départ de l'escalier

IVR82\_20046903167NUCA

Auteur de l'illustration : Maryannick Chalabi

© Région Rhône-Alpes, Inventaire général du patrimoine culturel ; © Ville de Lyon  
reproduction soumise à autorisation du titulaire des droits d'exploitation





Détail de la rampe d'escalier

IVR82\_20046903168NUCA

Auteur de l'illustration : Maryannick Chalabi

© Région Rhône-Alpes, Inventaire général du patrimoine culturel ; © Ville de Lyon  
reproduction soumise à autorisation du titulaire des droits d'exploitation