



Rhône-Alpes, Rhône
Lyon 7e
la Guillotière
86, 88 grande rue de la Guillotière

Relais de poste ; immeuble, boutique de papiers peints Germain

Références du dossier

Numéro de dossier : IA69005053

Date de l'enquête initiale : 2002

Date(s) de rédaction : 2002

Cadre de l'étude : inventaire topographique Inventaire de la Ville de Lyon, enquête thématique régionale Patrimoine industriel

Degré d'étude : étudié

Désignation

Dénomination : relais de poste, immeuble

Parties constituantes non étudiées : boutique, cour

Compléments de localisation

Milieu d'implantation : en ville

Références cadastrales : 1824. H 130 à 133 ; 1999, AM, 29

Historique

Cet emplacement était occupé par le Logis du Lion d'Or, où se tinrent les Etats généraux du Dauphiné en 1471. Ce logis est encore mentionné en 1730. En 1839, Mme Voyant occupe cette maison ; son fils tient auberge au n° 90. Une porte, sous le passage couvert, conservait encore, avant 1970, un écusson portant un lion (BAZIN), Le bâtiment était à l'origine l'un des nombreux relais de poste présent sur l'ancienne commune de la Guillotière. Le 88 (partie est) est occupé par Pierre Martin, bourrelier (1758-1813). En 1825, la partie ouest (H 130-132) était occupée par la maison et cour (132), jardin (131) et bâtiment rural (130) appartenant au vinaigrier François Thibodon ; la partie est (H 133) par la maison et cour de Louis Formaux. A partir de 1840, la maison Germain y installe une boutique de papiers peints, avant de déménager rue Auguste-Comte en ?. Une partie des bâtiments (cour, écuries) est aujourd'hui occupée par un magasin de décoration. Le décorateur Ginestra est récompensé en 1929 pour la façade du 88, par la Société académique d'architecture de Lyon

Période(s) principale(s) : 18e siècle

Période(s) secondaire(s) : 3e quart 20e siècle

Auteur(s) de l'oeuvre : auteur inconnu ()

Description

Immeuble composé de deux corps de bâtiment en L, avec ancien passage couvert à gauche donnant accès à une cour (aujourd'hui couverte) et aux anciennes écuries. Le corps de bâtiment sur rue est à trois étages (dont l'un en surcroît) avec quatre travées en façade. L'ensemble est construit en pierre calcaire de Couzon, avec des vestiges de pisé dans le mur mitoyen avec les immeubles AM 27 et 28. Le corps de bâtiment sur rue est couvert d'un toit à longs pans en tuiles plates mécaniques ; à l'arrière, subsiste un corps de bâtiment couvert en tuile creuse (appentis) ; les anciennes écuries et cour ont été couverts de toits en appentis en tuiles mécaniques, matériaux synthétiques et verre. On accède à la nouvelle boutique par le passage cocher de l'ancien relais de poste, dont la partie centrale du revêtement a conservé le pavage d'origine. Une porte à linteau délardé surmonté d'une clef sculptée ouvre du corps de passage vers le logis. Le bâtiment, partiellement remanié, a conservé le plafond à solives de l'ancien relais de poste. Subsistent également, au fond et à droite, les box des anciens abreuvoirs, ainsi qu'une porte avec huisserie en bois du 18e siècle vers le logis. enseigne en métal perpendiculaire à la façade : PAPIERS / PEINTS / A. GERMAIN / 86-88 GDE RUE / DE LA / GUILLOTIERE / ETS JEAN A PARIS

Éléments descriptifs

Matériau(x) du gros-oeuvre, mise en oeuvre et revêtement : pisé ; calcaire ; moellon

Matériau(x) de couverture : tuile creuse, tuile plate mécanique, verre en couverture, matériau synthétique en couverture

Étage(s) ou vaisseau(x) : sous-sol, 2 étages carrés, étage en surcroît

Élévations extérieures : élévation à travées

Type(s) de couverture : toit à longs pans ; appentis ; pignon couvert

Typologies et état de conservation

Typologies : deux corps de bâtiment en L

État de conservation : remanié

Décor

Techniques : sculpture

Représentations : palmette ; volute

Précision sur les représentations :

Clef de la porte entre le corps de passage et le logis sculptée d'une palmette et de volutes sur les côtés

Statut, intérêt et protection

Au rez-de-chaussée deux boutiques : l'ancienne maison Germain (décoration, papiers peints) à droite, et un magasin de décoration (Les Maisons du soleil) à gauche, à l'emplacement des cours et écuries de l'ancien relais de poste.

Statut de la propriété : propriété privée

Références documentaires

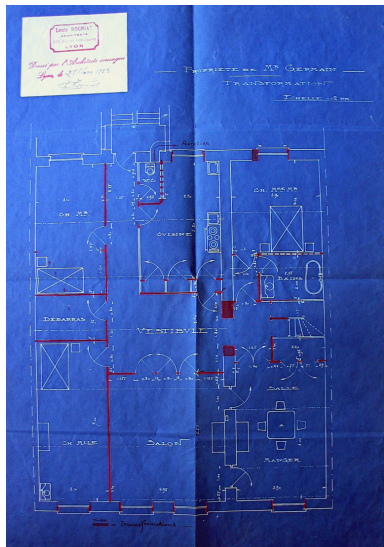
Documents figurés

- **Propriété de Mr Germain. Transformation / Louis Rogniat, 27 mars 1923. Bleu. 52,2 x 37 cm. 1 : 50.**
Propriété de Mr Germain. Transformation / Louis Rogniat, 27 mars 1923. Bleu. 52,2 x 37 cm. 1 : 50.
Plan du logement (AC Lyon. 1097 WP 514. Fichiers sanitaires. 7e arrondissement, 81-117 Grande rue de la Guillotière)

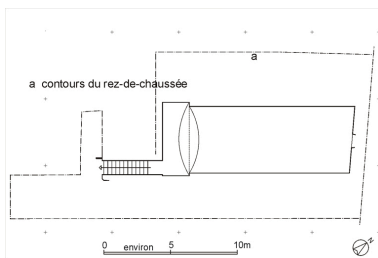
Périodiques

- **Concours de façades. Annales de la Société académique d'Architecture de Lyon, t. 24, 1928-1929**
Concours de façades. Annales de la Société académique d'Architecture de Lyon, t. 24, 1928-1929
p. 218
- **BAZIN G. La Grande rue de la Guillotière. Rive gauche**
BAZIN, Georges. **La Grande rue de la Guillotière. Rive gauche**
n° 35, décembre 1970, p. 14

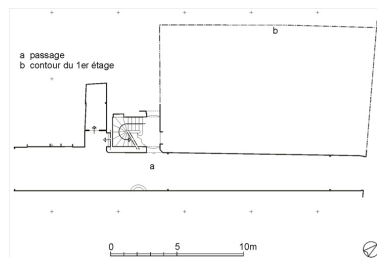
Illustrations



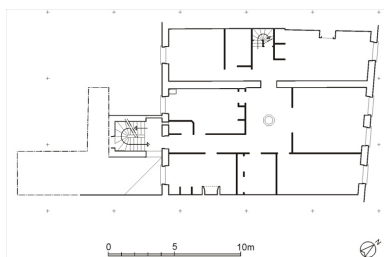
Transformation du logement du 1er étage, plan par Louis Rogniat, mars 1923 (AC Lyon, 1097 WP 514)
Phot. Catherine Guégan
IVR82_20126903058NUCA



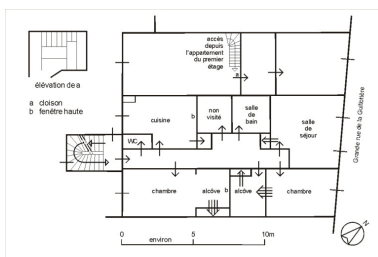
Plan du sous-sol (dess. P. Cherblanc, 2007)
Dess. Paul Cherblanc
IVR82_20126903089NUD



Plan du rez-de-chaussée (dess. P. Cherblanc, 2007)
Dess. Paul Cherblanc
IVR82_20126903090NUD



Plan du 1er étage (dess. P. Cherblanc, 2007)
Dess. Paul Cherblanc
IVR82_20126903091NUD



Plan du 2e étage (dess. P. Cherblanc, 2007)
Dess. Paul Cherblanc
IVR82_20126903092NUD



Vue d'ensemble après restauration
Phot. Eric Dessert
IVR82_20096900256NUCA



Vue générale. Etat en 2002
Phot. Maryannick Chalabi
IVR82_20026902847NUCA



Vue de la porte d'entrée du passage couvert
Phot. Laurent Lascoux
IVR82_20046904423NUCA

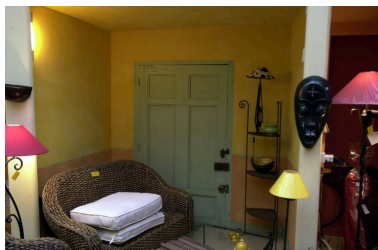


Enseigne métallique de la maison Germain

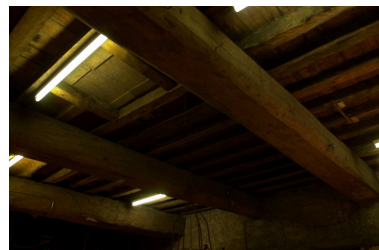
Phot. Laurent Lascoux
IVR82_20026904612NUCA



Détail d'un mur en pisé
Phot. Laurent Lascoux
IVR82_20026904613NUCA



Huissierie permettant
la communication
avec l'immeuble voisin
Phot. Laurent Lascoux
IVR82_20026904614NUCA



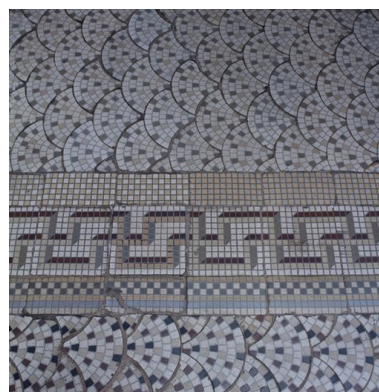
Vue du plafond à solives
de l'ancien relais de poste
Phot. Laurent Lascoux
IVR82_20026904615NUCA



Vue d'un papier peint
représentant une fontaine
Phot. Laurent Lascoux
IVR82_20026904616NUCA



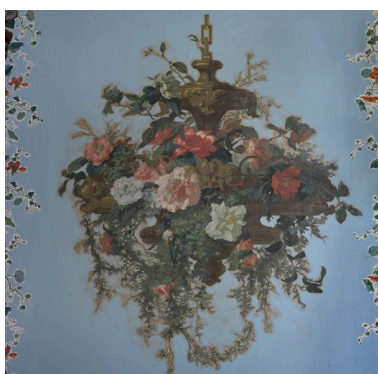
Vue d'ensemble du salon
Phot. Eric Dessert
IVR82_20076901337NUCA



Le salon : détail du carrelage
Phot. Eric Dessert
IVR82_20076901339NUCA



Le salon : détail d'un angle
Phot. Eric Dessert
IVR82_20076901340NUCA



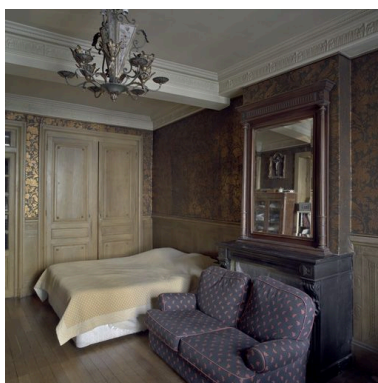
Le salon : détail d'un panneau
central du papier peint
Phot. Eric Dessert
IVR82_20076901319NUCA



Le salon : détail d'angle
de la frise du papier peint
Phot. Eric Dessert
IVR82_20076901341NUCA



Le salon : détail de la frise du papier peint
Phot. Eric Dessert
IVR82_20076901342NUCA



Vue d'ensemble de la grande chambre
Phot. Eric Dessert
IVR82_20076901344NUCA



La grande chambre : détail du papier peint
Phot. Eric Dessert
IVR82_20076901345NUCA



La grande chambre : détail du lambris de hauteur
Phot. Eric Dessert
IVR82_20076901346NUCA



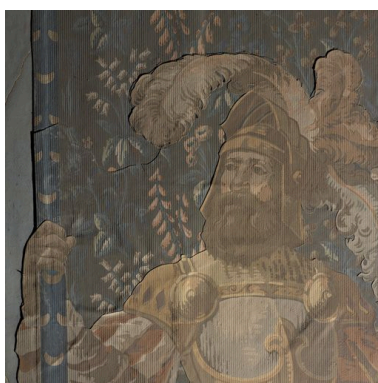
La petite chambre : le papier peint du mur de gauche
Phot. Eric Dessert
IVR82_20076901347NUCA



La petite chambre : le papier peint du mur d'entrée
Phot. Eric Dessert
IVR82_20076901348NUCA



La petite chambre : le papier peint du mur de droite
Phot. Eric Dessert
IVR82_20076901350NUCA



La petite chambre : détail du papier peint découpé du mur de droite
Phot. Eric Dessert
IVR82_20076901351NUCA



La petite chambre : détail du panneau de papier peint à droite de la cheminée
Phot. Eric Dessert
IVR82_20076901349NUCA

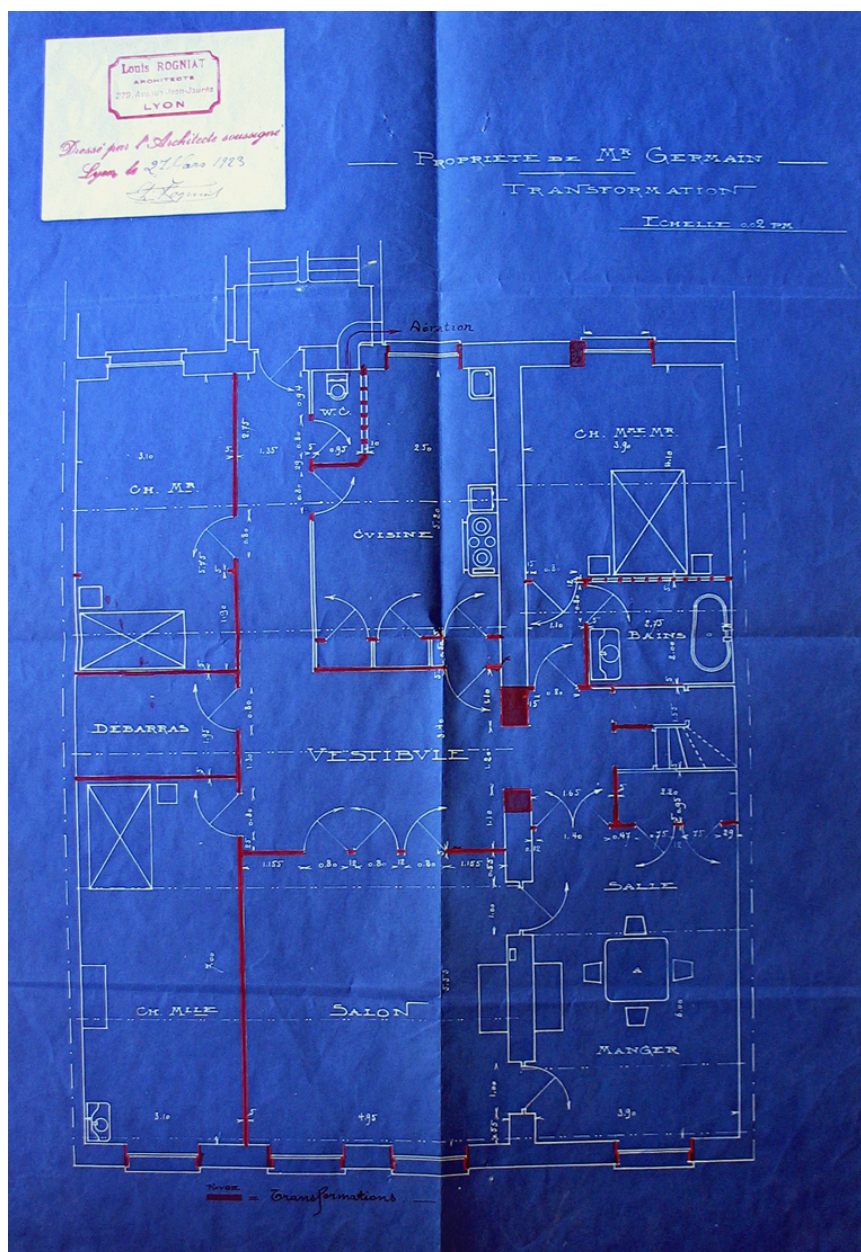
Dossiers liés

Dossiers de synthèse :

Immeubles du secteur d'étude La Guillotière (IA69005010) Lyon 7e, la Guillotière

Oeuvre(s) contenue(s) :

Auteur(s) du dossier : Maryannick Chalabi, Laurent Lascoux, Nadine Halitim-Dubois
Copyright(s) : © Région Rhône-Alpes, Inventaire général du patrimoine culturel ; © Ville de Lyon



Transformation du logement du 1er étage, plan par Louis Rogniat, mars 1923 (AC Lyon, 1097 WP 514)

Référence du document reproduit :

- **Propriété de Mr Germain. Transformation / Louis Rogniat, 27 mars 1923. Bleu. 52,2 x 37 cm. 1 : 50.**
Propriété de Mr Germain. Transformation / Louis Rogniat, 27 mars 1923. Bleu. 52,2 x 37 cm. 1 : 50.
Plan du logement (AC Lyon. 1097 WP 514. Fichiers sanitaires. 7e arrondissement, 81-117 Grande rue de la Guillotière)

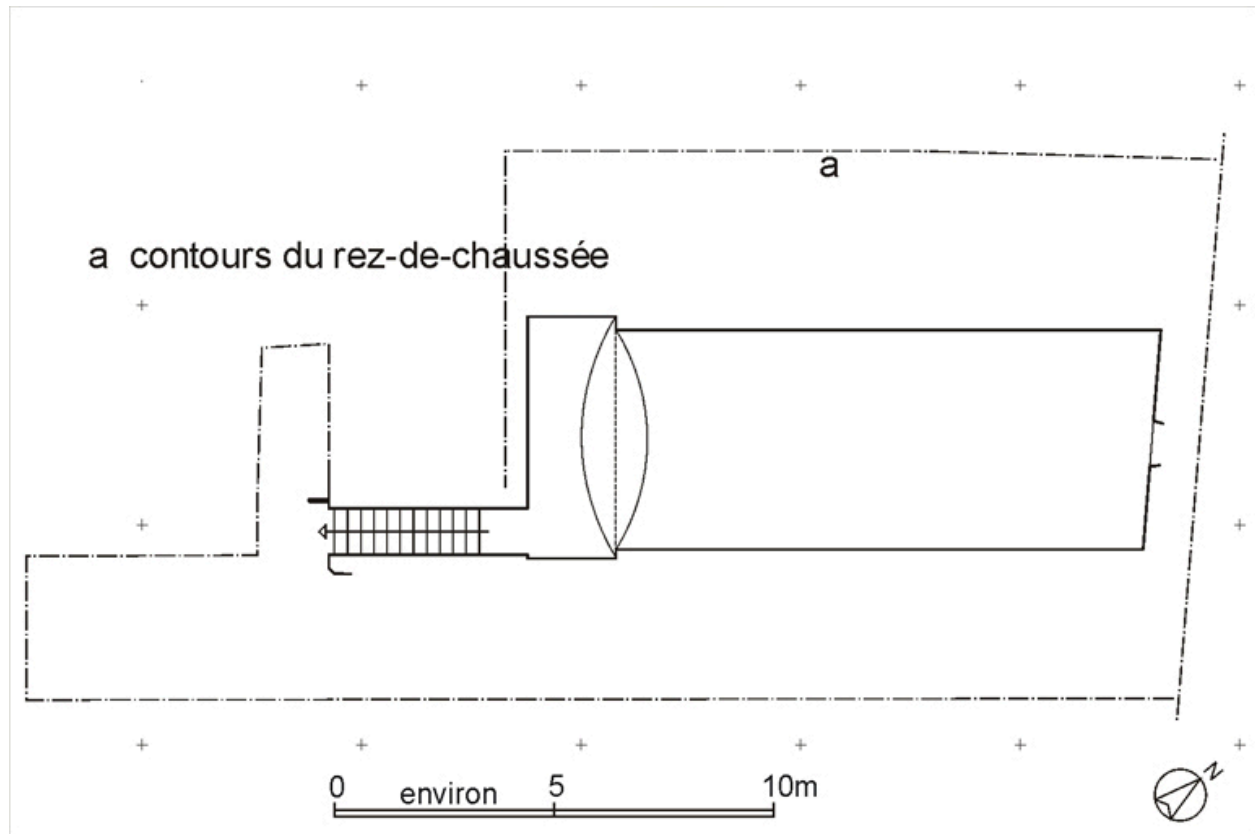
IVR82_20126903058NUCA

Auteur de l'illustration : Catherine Guégan

Date de prise de vue : 2008

Échelle : 1/50

© Région Rhône-Alpes, Inventaire général du patrimoine culturel ; © Ville de Lyon
reproduction soumise à autorisation du titulaire des droits d'exploitation



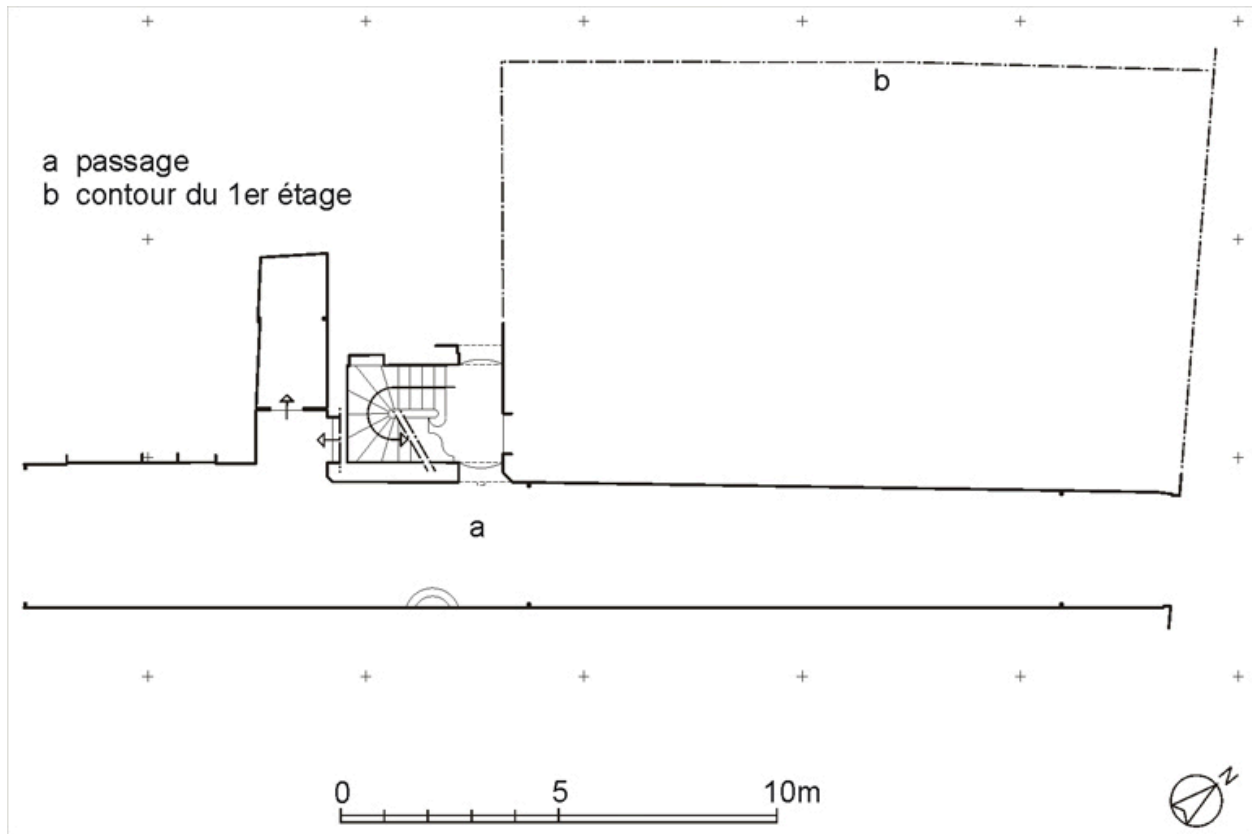
Plan du sous-sol (dess. P. Cherblanc, 2007)

IVR82_20126903089NUD

Auteur de l'illustration : Paul Cherblanc

Technique de relevé : relevé schématique ;

© Région Rhône-Alpes, Inventaire général du patrimoine culturel ; © Ville de Lyon
reproduction soumise à autorisation du titulaire des droits d'exploitation



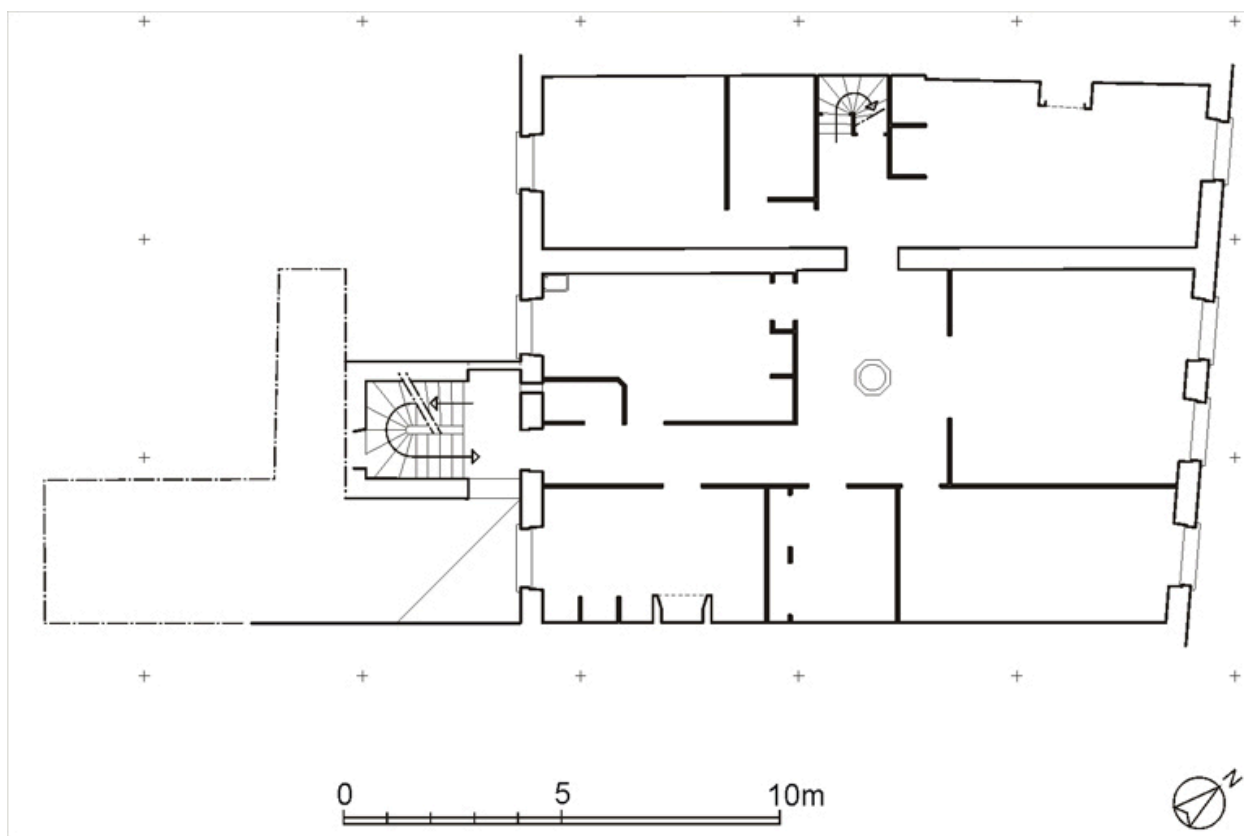
Plan du rez-de-chaussée (dess. P. Cherblanc, 2007)

IVR82_20126903090NUD

Auteur de l'illustration : Paul Cherblanc

Technique de relevé : relevé schématique ;

© Région Rhône-Alpes, Inventaire général du patrimoine culturel ; © Ville de Lyon
reproduction soumise à autorisation du titulaire des droits d'exploitation



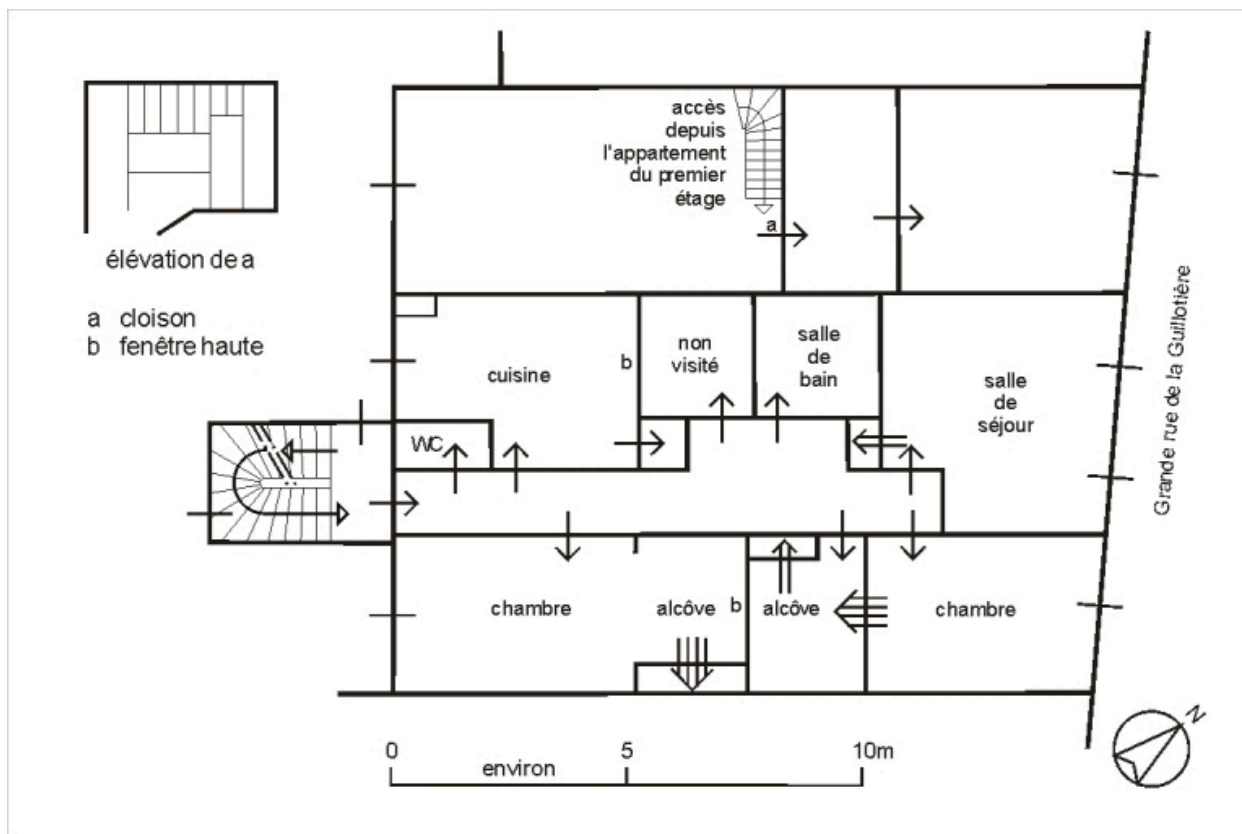
Plan du 1er étage (dess. P. Cherblanc, 2007)

IVR82_20126903091NUD

Auteur de l'illustration : Paul Cherblanc

Technique de relevé : relevé schématique ;

© Région Rhône-Alpes, Inventaire général du patrimoine culturel ; © Ville de Lyon
reproduction soumise à autorisation du titulaire des droits d'exploitation



Plan du 2e étage (dess. P. Cherblanc, 2007)

IVR82_20126903092NUD

Auteur de l'illustration : Paul Cherblanc

Technique de relevé : relevé schématique ;

© Région Rhône-Alpes, Inventaire général du patrimoine culturel ; © Ville de Lyon
reproduction soumise à autorisation du titulaire des droits d'exploitation



Vue d'ensemble après restauration

IVR82_20096900256NUCA

Auteur de l'illustration : Eric Dessert

© Région Rhône-Alpes, Inventaire général du patrimoine culturel ; © Ville de Lyon
reproduction soumise à autorisation du titulaire des droits d'exploitation



Vue générale. Etat en 2002

IVR82_20026902847NUCA

Auteur de l'illustration : Maryannick Chalabi

Date de prise de vue : 2001

© Région Rhône-Alpes, Inventaire général du patrimoine culturel ; © Ville de Lyon
reproduction soumise à autorisation du titulaire des droits d'exploitation



Vue de la porte d'entrée du passage couvert

IVR82_20046904423NUCA

Auteur de l'illustration : Laurent Lascoux

Date de prise de vue : 2002

© Région Rhône-Alpes, Inventaire général du patrimoine culturel ; © Ville de Lyon
reproduction soumise à autorisation du titulaire des droits d'exploitation



Enseigne métallique de la maison Germain

IVR82_20026904612NUCA

Auteur de l'illustration : Laurent Lascoux

© Région Rhône-Alpes, Inventaire général du patrimoine culturel ; © Ville de Lyon
reproduction soumise à autorisation du titulaire des droits d'exploitation



Détail d'un mur en pisé

IVR82_20026904613NUCA

Auteur de l'illustration : Laurent Lascoux

© Région Rhône-Alpes, Inventaire général du patrimoine culturel ; © Ville de Lyon
reproduction soumise à autorisation du titulaire des droits d'exploitation



Huisserie permettant la communication avec l'immeuble voisin

IVR82_20026904614NUCA

Auteur de l'illustration : Laurent Lascoux

© Région Rhône-Alpes, Inventaire général du patrimoine culturel ; © Ville de Lyon
reproduction soumise à autorisation du titulaire des droits d'exploitation



Vue du plafond à solives de l'ancien relais de poste

IVR82_20026904615NUCA

Auteur de l'illustration : Laurent Lascoux

© Région Rhône-Alpes, Inventaire général du patrimoine culturel ; © Ville de Lyon
reproduction soumise à autorisation du titulaire des droits d'exploitation



Vue d'un papier peint représentant une fontaine

IVR82_20026904616NUCA

Auteur de l'illustration : Laurent Lascoux

© Région Rhône-Alpes, Inventaire général du patrimoine culturel ; © Ville de Lyon
reproduction soumise à autorisation du titulaire des droits d'exploitation



Vue d'ensemble du salon

IVR82_20076901337NUCA

Auteur de l'illustration : Eric Dessert

© Région Rhône-Alpes, Inventaire général du patrimoine culturel ; © Ville de Lyon
reproduction soumise à autorisation du titulaire des droits d'exploitation



Le salon : détail du carrelage

IVR82_20076901339NUCA

Auteur de l'illustration : Eric Dessert

© Région Rhône-Alpes, Inventaire général du patrimoine culturel ; © Ville de Lyon
reproduction soumise à autorisation du titulaire des droits d'exploitation



Le salon : détail d'un angle

IVR82_20076901340NUCA

Auteur de l'illustration : Eric Dessert

© Région Rhône-Alpes, Inventaire général du patrimoine culturel ; © Ville de Lyon
reproduction soumise à autorisation du titulaire des droits d'exploitation



Le salon : détail d'un panneau central du papier peint

IVR82_20076901319NUCA

Auteur de l'illustration : Eric Dessert

© Région Rhône-Alpes, Inventaire général du patrimoine culturel ; © Ville de Lyon
reproduction soumise à autorisation du titulaire des droits d'exploitation



Le salon : détail d'angle de la frise du papier peint

IVR82_20076901341NUCA

Auteur de l'illustration : Eric Dessert

© Région Rhône-Alpes, Inventaire général du patrimoine culturel ; © Ville de Lyon
reproduction soumise à autorisation du titulaire des droits d'exploitation



Le salon : détail de la frise du papier peint

IVR82_20076901342NUCA

Auteur de l'illustration : Eric Dessert

© Région Rhône-Alpes, Inventaire général du patrimoine culturel ; © Ville de Lyon
reproduction soumise à autorisation du titulaire des droits d'exploitation



Vue d'ensemble de la grande chambre

IVR82_20076901344NUCA

Auteur de l'illustration : Eric Dessert

© Région Rhône-Alpes, Inventaire général du patrimoine culturel ; © Ville de Lyon
reproduction soumise à autorisation du titulaire des droits d'exploitation



La grande chambre : détail du papier peint

IVR82_20076901345NUCA

Auteur de l'illustration : Eric Dessert

© Région Rhône-Alpes, Inventaire général du patrimoine culturel ; © Ville de Lyon
reproduction soumise à autorisation du titulaire des droits d'exploitation



La grande chambre : détail du lambris de hauteur

IVR82_20076901346NUCA

Auteur de l'illustration : Eric Dessert

© Région Rhône-Alpes, Inventaire général du patrimoine culturel ; © Ville de Lyon
reproduction soumise à autorisation du titulaire des droits d'exploitation



La petite chambre : le papier peint du mur de gauche

IVR82_20076901347NUCA

Auteur de l'illustration : Eric Dessert

© Région Rhône-Alpes, Inventaire général du patrimoine culturel ; © Ville de Lyon
reproduction soumise à autorisation du titulaire des droits d'exploitation



La petite chambre : le papier peint du mur d'entrée

IVR82_20076901348NUCA

Auteur de l'illustration : Eric Dessert

© Région Rhône-Alpes, Inventaire général du patrimoine culturel ; © Ville de Lyon
reproduction soumise à autorisation du titulaire des droits d'exploitation



La petite chambre : le papier peint du mur de droite

IVR82_20076901350NUCA

Auteur de l'illustration : Eric Dessert

© Région Rhône-Alpes, Inventaire général du patrimoine culturel ; © Ville de Lyon
reproduction soumise à autorisation du titulaire des droits d'exploitation



La petite chambre : détail du papier peint découpé du mur de droite

IVR82_20076901351NUCA

Auteur de l'illustration : Eric Dessert

© Région Rhône-Alpes, Inventaire général du patrimoine culturel ; © Ville de Lyon
reproduction soumise à autorisation du titulaire des droits d'exploitation



La petite chambre : détail du panneau de papier peint à droite de la cheminée

IVR82_20076901349NUCA

Auteur de l'illustration : Eric Dessert

© Région Rhône-Alpes, Inventaire général du patrimoine culturel ; © Ville de Lyon
reproduction soumise à autorisation du titulaire des droits d'exploitation