



Auvergne-Rhône-Alpes, Rhône
Lyon 8e Arrondissement
3, 5 rue Laurent Carle

Restaurant d'entreprise de la Sté Maljournal et Bourron matériel électrique actuellement association sportive "la Nouvelle Renaissance"

Références du dossier

Numéro de dossier : IA69001756
Date de l'enquête initiale : 2024
Date(s) de rédaction : 2024
Cadre de l'étude : enquête thématique régionale Patrimoine industriel
Degré d'étude : monographié

Désignation

Dénomination : usine de construction électrique, restaurant

Compléments de localisation

Milieu d'implantation : en ville
Références cadastrales : 1999, BE, 110

Historique

En 1916, une usine est construite, demandeur Louis Payet architecte pour la société Maljournal et Bourron spécialisée dans la fabrication des appareils électriques, route d'Heyrieux au n° 160, Lyon 8e (ACL314w569-129). Plusieurs plans montrent précisément les éléments à bâtir comme les séries de sheds, la conciergerie etc... (cf plans en illustration). Cette usine a été démolie dans les années 1980. Actuellement il ne reste qu'un grand bâtiment construit en 1918. A cette date, un permis de construire est déposé en 1918 par les Ets Maljournal et Bourron pour la construction d'un restaurant d'entreprise réalisé toujours par Payet Louis architecte (ACL : 314W/397 (dossier 548). Actuellement l'association sportive "La Nouvelle Renaissance" est installée dans les locaux depuis 1960. La rue Laurent Carle est attestée à partir de 1929.

L'association ASS LA NOUVELLE RENAISSANCE LYONNAISE a été créée le **1 janvier 1980**, il y a 44 ans. Sa forme juridique est **Association déclarée**. Son domaine d'activité est : activités de clubs de sports. En 2021, elle était catégorisée Petite ou Moyenne Entreprise. Elle possédait 10 à 19 salariés.

Période(s) principale(s) : 1er quart 20e siècle
Dates : 1916 (daté par source), 1918 (daté par source)
Auteur(s) de l'oeuvre : Louis Payet (architecte, attribution par source)

Description

Grande halle longitudinale flanquée d'un avant-corps central sur chaque mur gouttereau. Toit à deux pans.

Éléments descriptifs

Matériau(x) de couverture : verre en couverture

Typologies et état de conservation

État de conservation : bon état

Statut, intérêt et protection

en cours

Statut de la propriété : propriété privée

Références documentaires

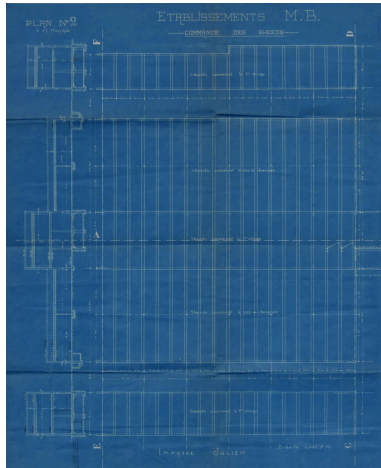
Documents d'archive

- **ACL : Plans usine 1916 commande des sheds impasse Julien, Maljournal et Bourron,**
ACL : 314w569-129 : Plans usine 1916 commande des sheds impasse Julien, Maljournal et Bourron,
AC Lyon : 314w569-129
- **ACL : 1916, Plans d'ensemble r-d-ch, usine Maljournal et Bourron**
ACL 314w569-129 : 1916, Plans d'ensemble r-d-ch, usine Maljournal et Bourron, Lyon 8e
AC Lyon : 314w569-129
- **1918 : permis de construire par les Ets Maljournal et Bourron**
ACL : 314W/397 (dossier 548). 1918 : permis de construire par les Ets Maljournal et Bourron pour la
construction d'un restaurant d'entreprise Payet Louis architecte).
AC Lyon : 314W/397 (dossier 548)

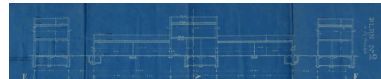
Multimedia

- **Établissements Maljournal et Bourron (ANMT).**
Archives nationales du monde du travail (ANMT) (Roubaix)
en ligne
https://recherche-anmt.culture.gouv.fr/archive/fonds/Franmt_IR_65_AQ_A/view:549748
Établissements Maljournal et Bourron.
Cote : 65 AQ G350
Contexte : Documentation imprimée concernant les sociétés. 1re partie. > Séries G, GG. Eau, gaz, électricité.
Présentation du contenu :
Statuts 1909.
Assemblées générales 1910-1913.
Avis 1909-1914.
Coupures de presse 1909-1925.
Date : 1909-1925
Identifiant ARK : ark:/60879/563698.1476171
- **La Construction lyonnaise 16 janvier 1914**
La Construction lyonnaise 16 janvier 1914
services. FONDATION DÉLOGÉ. — Médaille de *vermeil* : M. Romain ACHARD, ouvrier électricien
de la Société des Etablissements Maljournal et Bourron. Douze ans de services. FONDATION LA
CONSTRUCTION LYONNAISE FONDATION F. COQUET — Médaille de *vermeil* : M. Jean
CLIDASSOUD, contremaître maçon, chez M. Clet, entrepreneur de travaux pu-blics. Dix-huit ans de

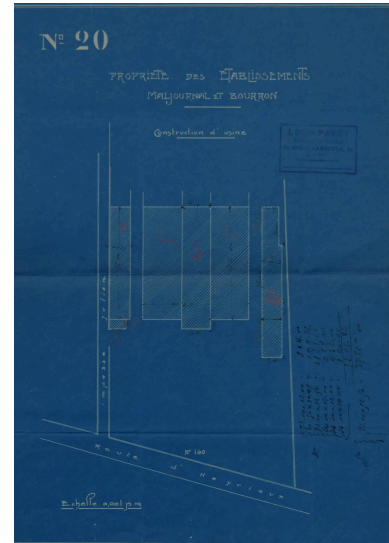
Illustrations



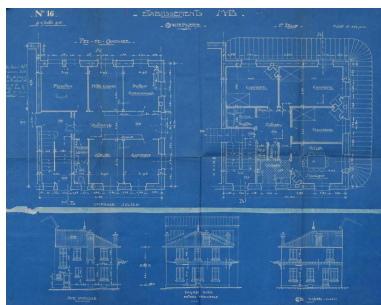
Plans usine 1916 Maljournal et Bourron, commande des sheds impasse Julien, Lyon 8e (ACL314w569-129)
Repro. Nadine Halitim-Dubois
IVR84_20256901388NUCA



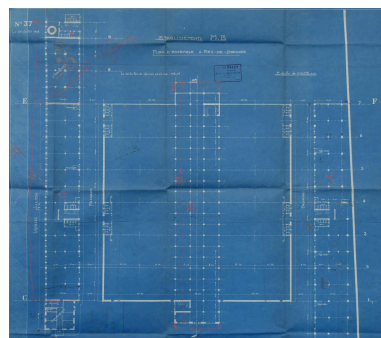
Coupes usine Maljournal et Bourron 1916, Lyon 8e (ACL314w569-129)
Repro. Nadine Halitim-Dubois
IVR84_20256901389NUCA



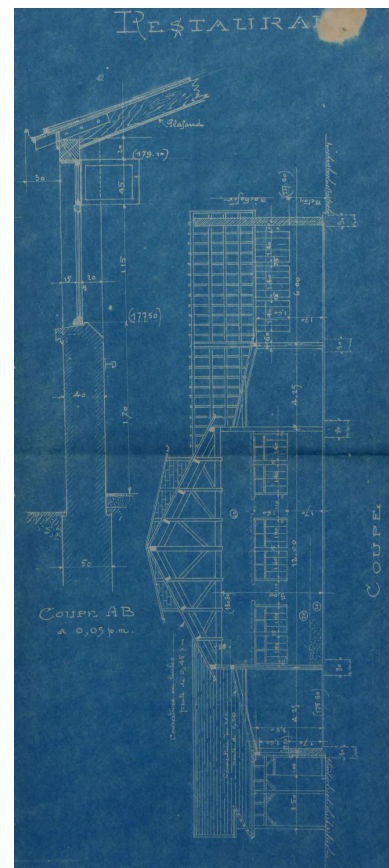
Plans usine 1916 Maljournal et Bourron, route d'Heyrieux, Lyon 8e (ACL314w569-129)
Repro. Nadine Halitim-Dubois
IVR84_20256901390NUCA



Plans usine 1916 Maljournal et Bourron, conciergerie, Lyon 8e (ACL314w569-129)
Repro. Nadine Halitim-Dubois
IVR84_20256901391NUCA



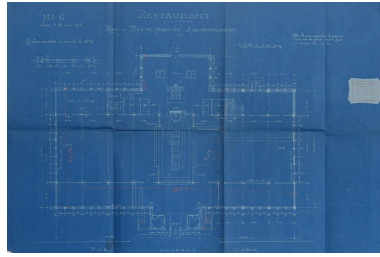
Plans d'ensemble r-d-ch usine 1916 Maljournal et Bourron, Lyon 8e (ACL 314w569-129)
Repro. Nadine Halitim-Dubois
IVR84_20256901392NUCA



Coupe du restaurant des Ets Maljournal et Bourron, 1918 (AC Lyon 314W/603, 229)
Phot. Nadine Halitim-Dubois
IVR84_20246900704NUCA



Localisation restaurant d'usine Maljournal et Bourron 1918, Lyon 8e (AC Lyon 314W/603, 229)
Phot. Nadine Halitim-Dubois
IVR84_20246900703NUCA



Plans restaurant entreprise Maljournal et Bourron de 1918, Lyon 8e (AC Lyon 314W/603, 229)
Phot. Nadine Halitim-Dubois
IVR84_20246900702NUCA



Vue d'ensemble du site
Phot. Nadine Halitim-Dubois
IVR84_20246900465NUCA



Vue sud du site
Phot. Nadine Halitim-Dubois
IVR84_20246900466NUCA



Détail façade
Phot. Nadine Halitim-Dubois
IVR84_20246900467NUCA



Vue pignon nord
Phot. Nadine Halitim-Dubois
IVR84_20246900468NUCA

Dossiers liés

Dossiers de synthèse :

Présentation et synthèse du patrimoine industriel de la ville de Lyon (IA69001377) Auvergne-Rhône-Alpes, Rhône, Lyon

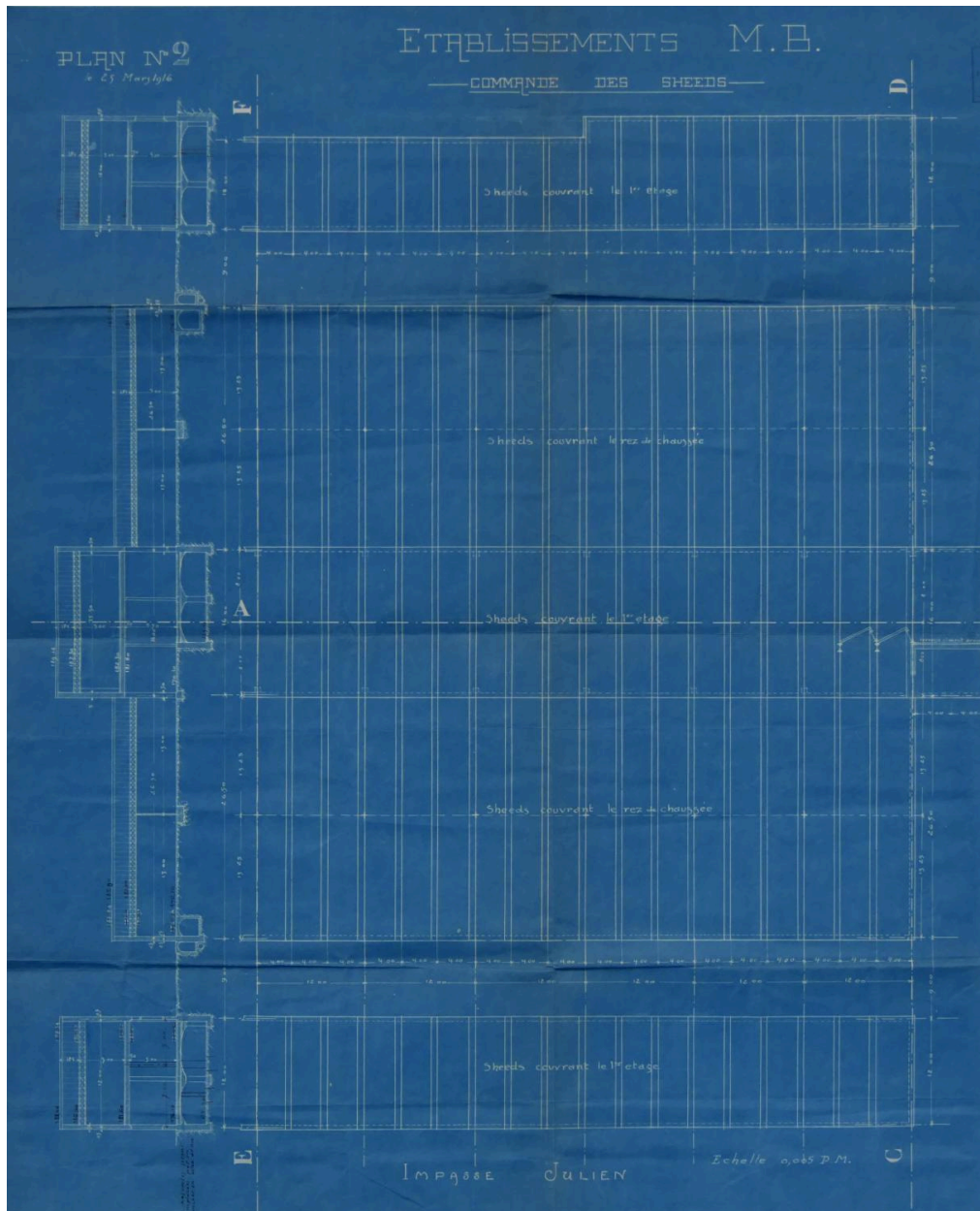
Oeuvre(s) contenue(s) :

Oeuvre(s) en rapport :

Société de construction électrique Maljournal et Bourron (IA69001791) Rhône-Alpes, Rhône, Lyon 6e, 20 rue Jean Broquin, rue Pétrequin, 137 avenue Thiers

Auteur(s) du dossier : Nadine Halitim-Dubois

Copyright(s) : © Région Rhône-Alpes, Inventaire général du patrimoine culturel ; © Ville de Lyon



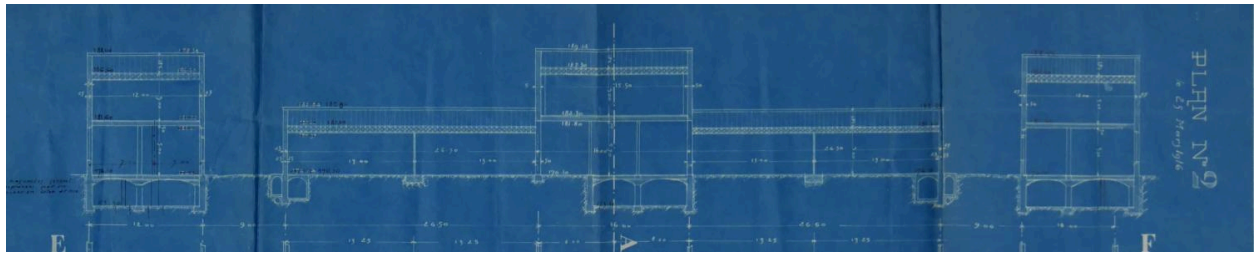
Plans usine 1916 Maljournal et Bourron, commande des sheds impasse Julien, Lyon 8e (ACL314w569-129)

IVR84_20256901388NUCA

Auteur de l'illustration (reproduction) : Nadine Halitim-Dubois

© Archives municipales de Lyon

communication libre, reproduction soumise à autorisation



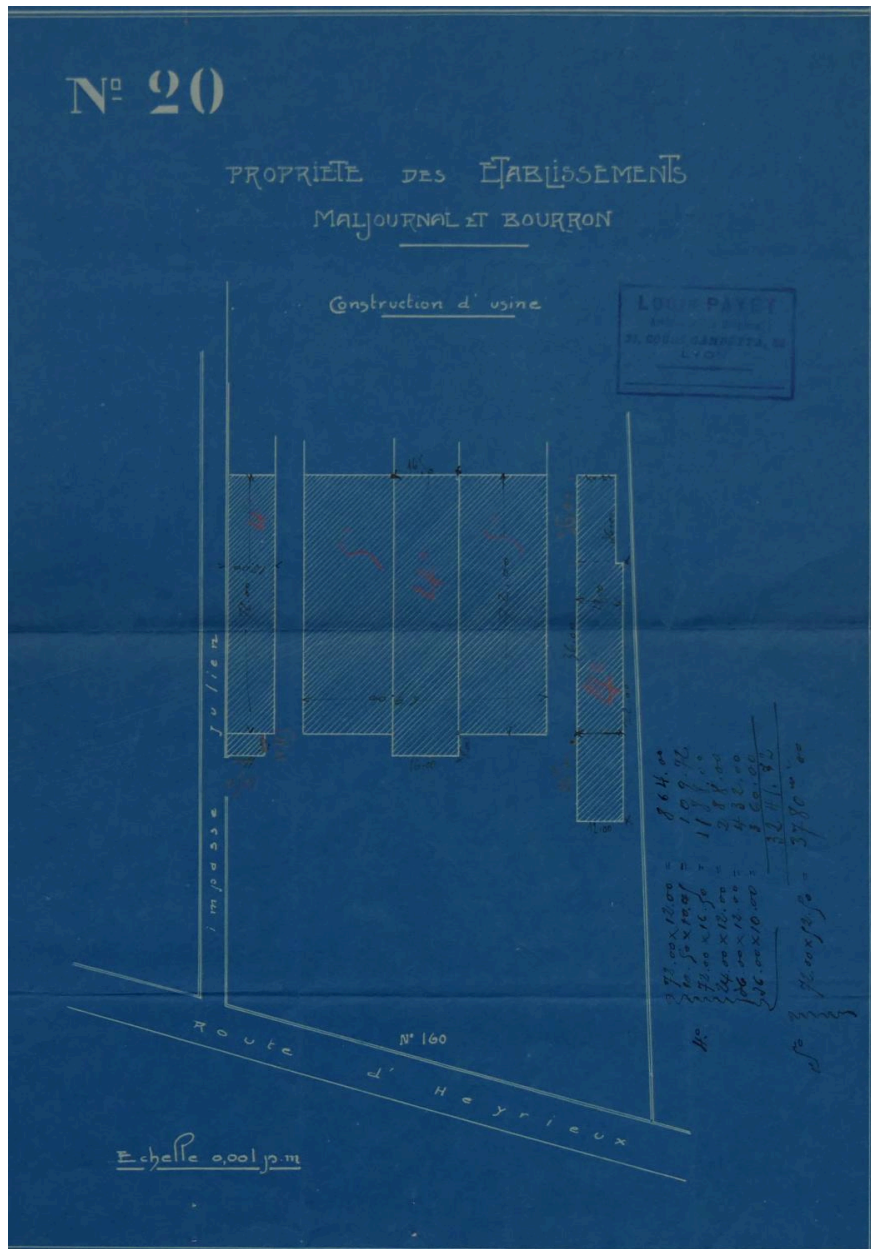
Coupes usine Maljournal et Bourron 1916, Lyon 8e (ACL314w569-129)

IVR84_20256901389NUCA

Auteur de l'illustration (reproduction) : Nadine Halitim-Dubois

© Archives municipales de Lyon

communication libre, reproduction soumise à autorisation



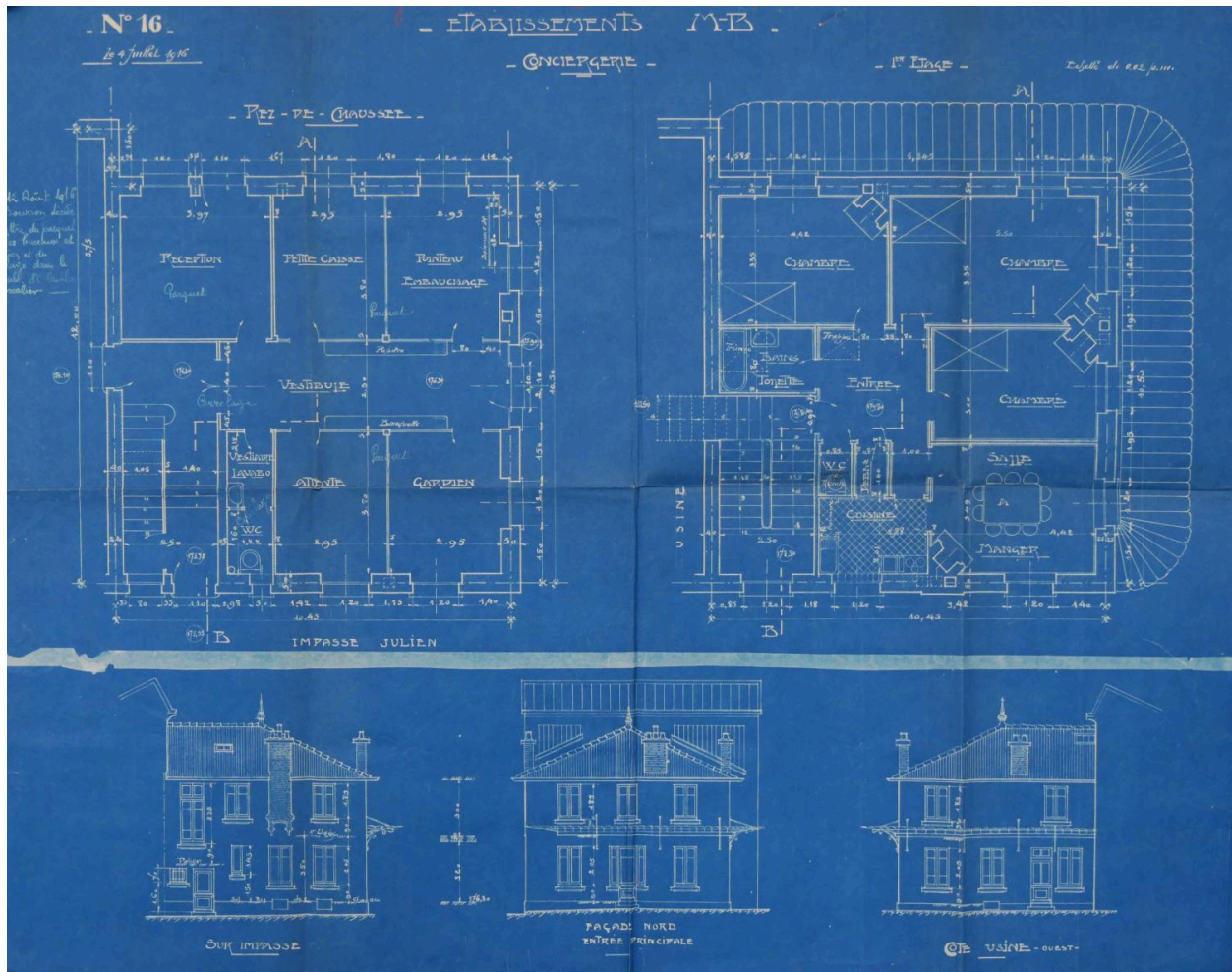
Plans usine 1916 Maljournal et Bourron, route d'Heyrieux, Lyon 8e (ACL314w569-129)

IVR84_20256901390NUCA

Auteur de l'illustration (reproduction) : Nadine Halitim-Dubois

© Archives municipales de Lyon

communication libre, reproduction soumise à autorisation



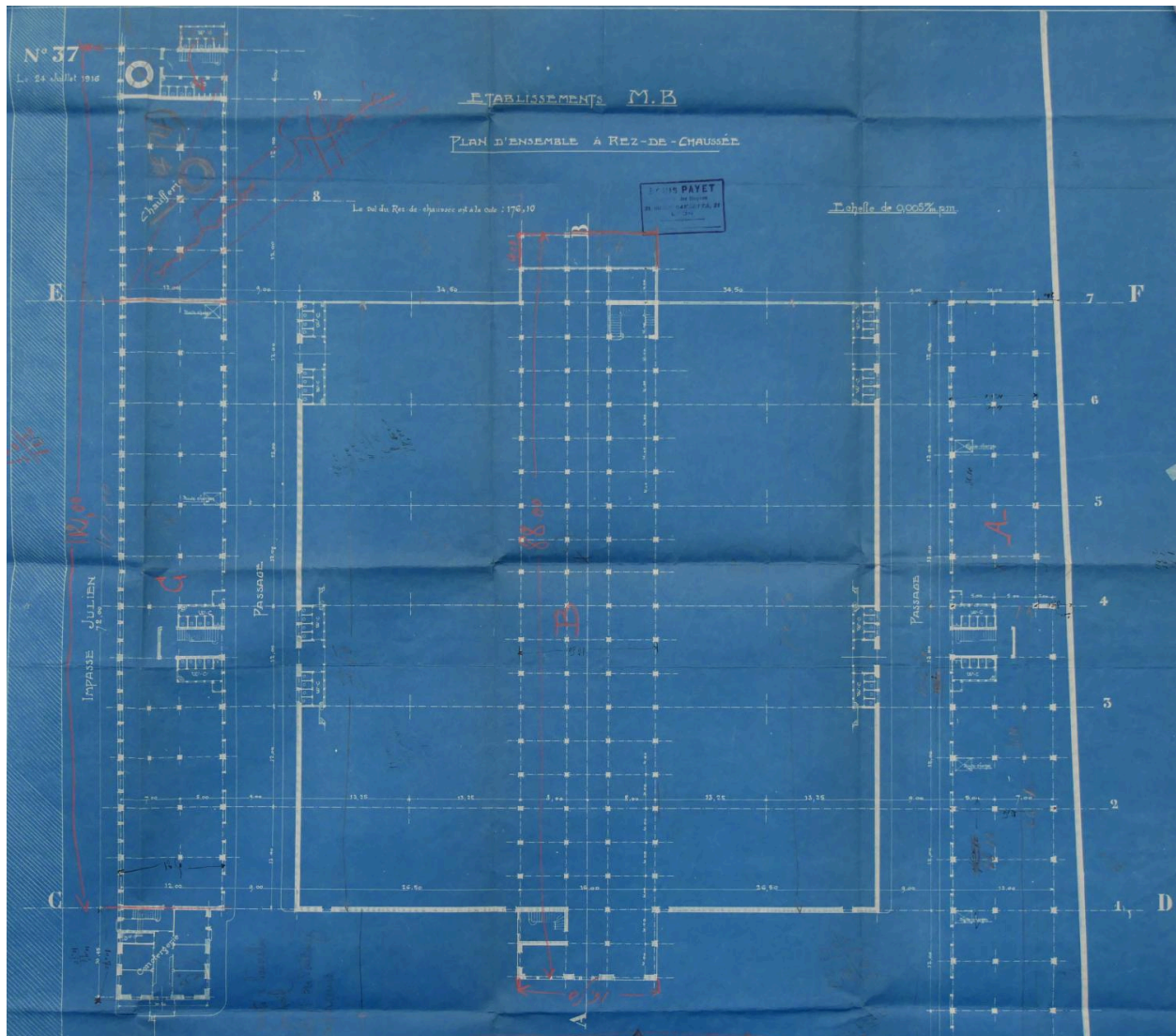
Plans usine 1916 Maljournal et Bourron, conciergerie, Lyon 8e (ACL314w569-129)

IVR84_20256901391NUCA

Auteur de l'illustration (reproduction) : Nadine Halitim-Dubois

© Archives municipales de Lyon

communication libre, reproduction soumise à autorisation



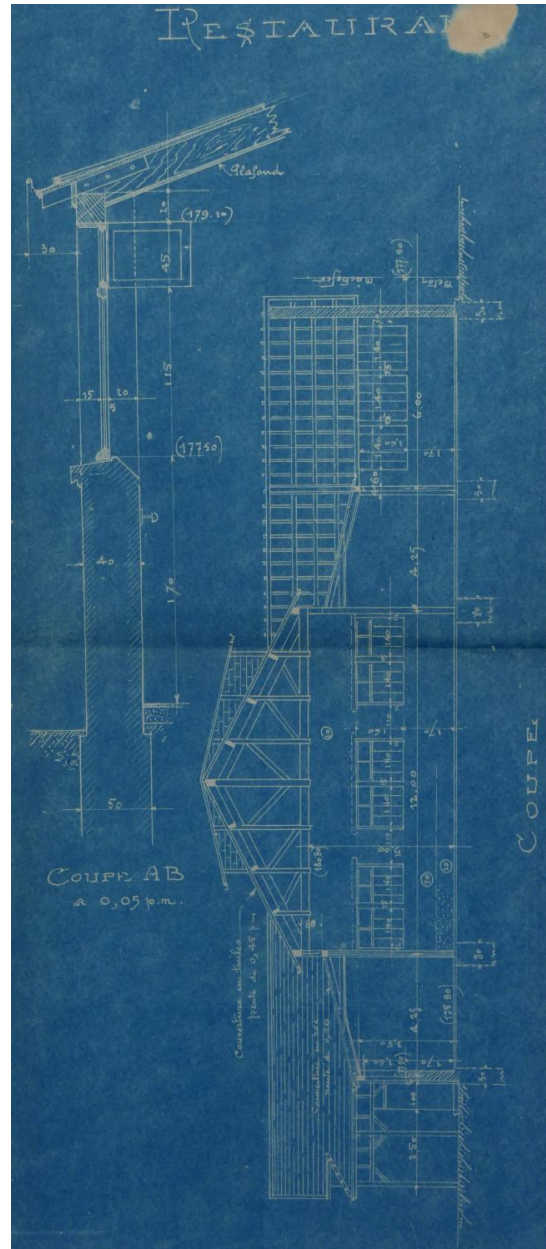
Plans d'ensemble r-d-ch usine 1916 Maljournal et Bourron, Lyon 8e (ACL 314w569-129)

IVR84_20256901392NUCA

Auteur de l'illustration (reproduction) : Nadine Halitim-Dubois

© Archives municipales de Lyon

communication libre, reproduction soumise à autorisation



Coupe du restaurant des Ets Maljournal et Bourron, 1918 (AC Lyon 314W/603, 229)

IVR84_20246900704NUCA

Auteur de l'illustration : Nadine Halitim-Dubois

© Archives municipales de Lyon

communication libre, reproduction soumise à autorisation



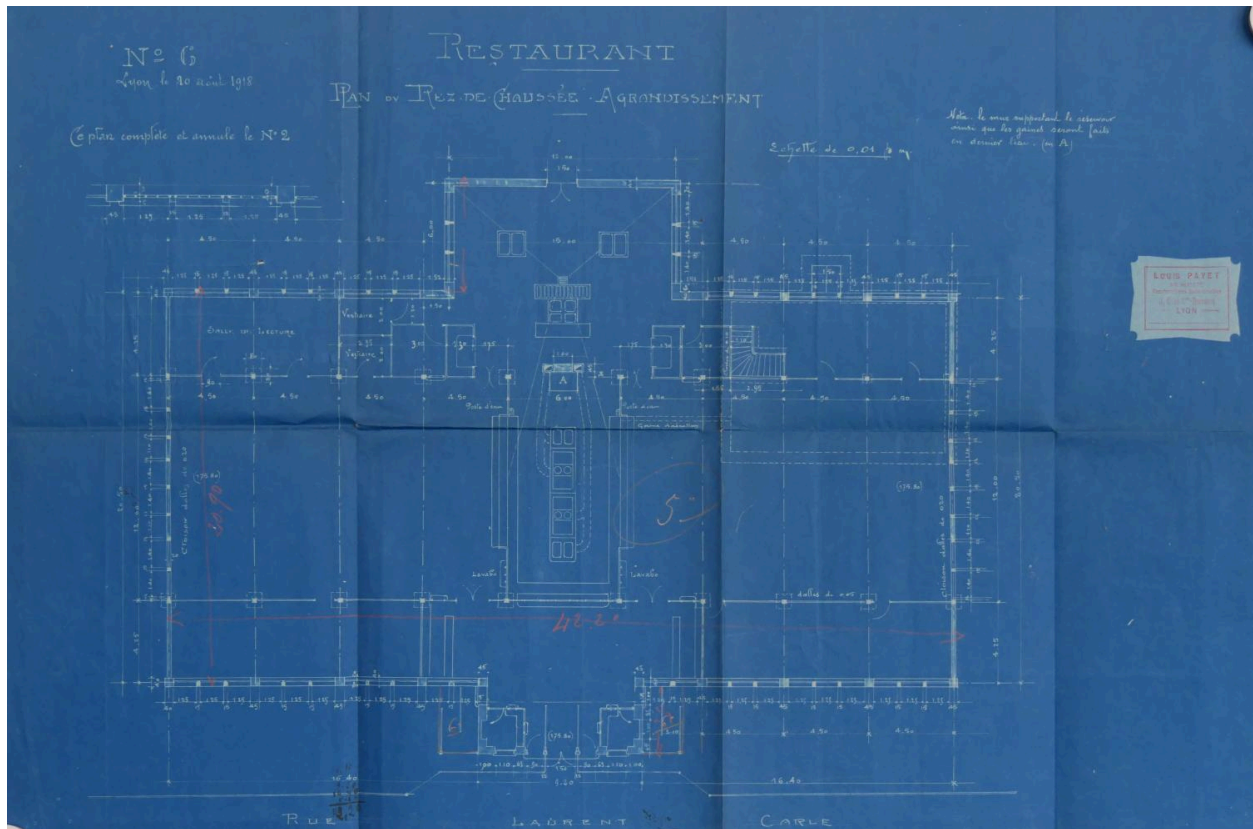
Localisation restaurant d'usine Maljournal et Bourron 1918, Lyon 8e (AC Lyon 314W/603, 229)

IVR84_20246900703NUCA

Auteur de l'illustration : Nadine Halitim-Dubois

© Archives municipales de Lyon

communication libre, reproduction soumise à autorisation



Plans restaurant entreprise Maljournal et Bourron de 1918, Lyon 8e (AC Lyon 314W/603, 229)

IVR84_20246900702NUCA

Auteur de l'illustration : Nadine Halitim-Dubois

© Archives municipales de Lyon

communication libre, reproduction soumise à autorisation



Vue d'ensemble du site

IVR84_20246900465NUCA

Auteur de l'illustration : Nadine Halitim-Dubois

© Région Auvergne-Rhône-Alpes, Inventaire général du patrimoine culturel
communication libre, reproduction soumise à autorisation



Vue sud du site

IVR84_20246900466NUCA

Auteur de l'illustration : Nadine Halitim-Dubois

© Région Auvergne-Rhône-Alpes, Inventaire général du patrimoine culturel
communication libre, reproduction soumise à autorisation



Détail façade

IVR84_20246900467NUCA

Auteur de l'illustration : Nadine Halitim-Dubois

© Région Auvergne-Rhône-Alpes, Inventaire général du patrimoine culturel
communication libre, reproduction soumise à autorisation



Vue pignon nord

IVR84_20246900468NUCA

Auteur de l'illustration : Nadine Halitim-Dubois

© Région Auvergne-Rhône-Alpes, Inventaire général du patrimoine culturel
communication libre, reproduction soumise à autorisation