



Rhône-Alpes, Ain
Fareins
83 chemin du Payard

École maternelle

Références du dossier

Numéro de dossier : IA01000706

Date de l'enquête initiale : 2020

Date(s) de rédaction : 2021

Cadre de l'étude : inventaire topographique Pays d'art et d'histoire de Trévoux Dombes Saône Vallée

Degré d'étude : étudié

Désignation

Dénomination : école maternelle

Compléments de localisation

Milieu d'implantation : en village

Références cadastrales : 2017, AK, 75

Historique

Face à l'accroissement de la population, la nécessité de construire une école maternelle pousse la commune à acquérir 3000 m² de terrain en 1954 auprès de M. Bouchet de Fareins : une partie du parc du château Bouchet, située au sud-est du tènement, est ainsi aliénée. Le projet est soutenu par le ministère de l'Éducation nationale, qui alloue à la commune une subvention de 850.000 Frs (1955). Le projet du groupement d'architectes Dosse, Albert, Bouricand et Jeune est retenu. Le procès-verbal de réception définitive de cette première école maternelle est dressé le 13 juin 1958. Vingt ans plus tard, les deux classes sont insuffisantes. Un agrandissement est lancé en 1977, pour la rentrée scolaire 1978-1979. Dans le même temps, la commune acquiert, pour cette même rentrée, une classe préfabriquée d'occasion, de type « Dassé », auprès du SIVOM de Pont-de-Veyle, pour 15.000 Frs, subventionnés à hauteur de 10.000 Frs. Le procès-verbal de réception de la seconde école est dressé le 3 janvier 1978.

Période(s) principale(s) : 3e quart 20e siècle ()

Période(s) secondaire(s) : 4e quart 20e siècle

Dates : 1958 (daté par source), 1978 (daté par source)

Auteur(s) de l'oeuvre : Marc Dosse (architecte, attribution par source), Noël Albert (architecte, attribution par source), Jean Bouricand (architecte, attribution par source), Robert Jeune (architecte, attribution par source), Marcel Bernard (architecte, attribution par source)

Description

La construction est structurée en longueur, en rez-de-chaussée, les façades orientées nord-sud. Le devis descriptif indique que les murs et les cloisons intérieures sont en brique creuse, les meneaux des grandes baies reposent sur un chaînage continu en béton armé et sont montés en moellons de ciment creux remplis de béton. Les poteaux du préau, cylindres de 25 cm de diamètre, sont en béton armé sur une semelle armée et reliés en tête de chaînage par un linteau en béton armé et une poutre en bois. Les planchers sont en béton armé préfabriqué. L'agrandissement, construit à l'ouest, masque le premier bâtiment depuis la voie publique. Il est édifié en béton, les menuiseries sont en bois exotique dur. Les couvertures sont à longs pans à croupe revêtus de tuiles creuses.

Éléments descriptifs

Matériau(x) du gros-oeuvre, mise en oeuvre et revêtement : brique creuse enduit ; béton, béton armé, enduit

Matériau(x) de couverture : tuile plate mécanique, tuile creuse
Étage(s) ou vaisseau(x) : en rez-de-chaussée
Élévations extérieures : élévation à travées
Type(s) de couverture : toit à longs pans, croupe ; noue ; terrasse

Typologies et état de conservation

État de conservation : bon état

Statut, intérêt et protection

Statut de la propriété : propriété de la commune

Références documentaires

Documents d'archive

- **AC Fareins. M1. Établissements scolaires. (1834-1960)**
AC Fareins. M1. **Établissements scolaires. 1834-1960.** Établissement d'une salle de classe et d'une salle de mairie dans une partie du hangar du presbytère (1834-1835). Salle de la mairie : acquisition du mobilier (1850). Salle d'asile : subvention pour l'achèvement et l'acquisition du mobilier (1858). Maison d'école de garçons et mairie : 11 plans (1872-1875), projet (1872-1875), travaux supplémentaires et achèvement (1876-1879), acquisition du mobilier scolaire (1881). École de garçons : travaux. Maison d'école de filles : 4 plans (1884-1909), construction et appropriation (1883-1893), construction d'un préau couvert et d'un mur de clôture (1891), travaux supplémentaires (1898), agrandissement (1904-1910). Groupe scolaire : construction de 2 salles de classe et de 2 logements d'instituteurs, clôture (1954-1960). Bâtiments scolaires : réparations (1957-1958).
AC Fareins : M1
- **AC Fareins. M2. Établissements scolaires. Douches (1960-1986)**
AC Fareins. M2. **Établissements scolaires.** Douches scolaires (1960-1964). Maternelle : création d'une classe (1977-1985). Classe préfabriquée (1978). École des filles : vestiaire, sanitaire (dont PC, 1982-1984), logement de fonction (1983-1986). 1960-1986.
AC Fareins : M2
- **AC Fareins. M3. Établissements scolaires. (1976-1983)**
AC Fareins. M3. **Établissements scolaires. 1976-1983.** Construction d'une chaufferie, installation du chauffage central et agrandissement de la cantine (1976-1981). Logement de l'instituteur (1979-1980). Salle de réunion : travaux de peinture et chauffage central (1979-1981). Mairie : aménagement (1981-1983). Chauffage central, revêtement sols logement de fonction de l'école maternelle (1982). Affaire SICA : différend sur les honoraires concernant les dossiers ci-dessus (1978-1982).
AC Fareins : M3

Documents figurés

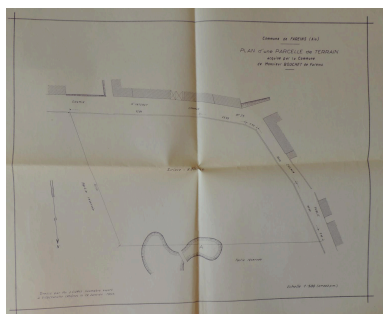
- **Plan d'une parcelle de terrain... J. Curis. 1955 (AC Fareins. M1)**
Commune de Fareins. Plan d'une parcelle de terrain acquis par la commune de M. Bouchet de Fareins / Jean Curis, géomètre expert à Villefranche. 19 janvier 1955. 1:500. 1 plan, papier (AC Fareins. M1).
AC Fareins : M1
- **École à 2 classes, préau & 2 logements : coupes, plan, élévation. 1958. (AC Fareins. M1)**
Ministère de l'Éducation nationale. Construction scolaire du 1er degré. Concours pour la réalisation d'écoles par commandes groupées sur des projets types. Commune de Fareins. École à 2 classes, préau & 2 logements : coupes, plan du rez-de-chaussée, élévation / Marc Dosse, Noël Albert, Robert Jeune, Jean Bouricand, architectes. 1958. 1:200. 3 plans, papier (AC Fareins. M1).
AC Fareins : M1

- **Projet type d'école : 2 classes, 2 logements : plan d'ensemble, plan de situation, façades. 1958 (AC Fareins. M1)**
Projet type d'école : 2 classes, 2 logements : plan d'ensemble, plan de situation, façades / Marc Dosse, Noël Albert, Robert Jeune, Jean Bouricand, architectes. 1958. 1:500 ; 1:200. 3 plans, papier (AC Fareins. M1).
AC Fareins : M1
- **État actuel [1977] : plan masse et de situation (AC Fareins. M2)**
État actuel [1977] : plan masse et de situation / Habitat Rural Architecture, Marcel Bernard. 2 décembre 1977. 1:1500, 1:1250. 1 plan, papier (AC Fareins. M2).
AC Fareins : M2
- **Plan, coupe, élévation. 1977 (AC Fareins. M2)**
Plan, coupe, élévation / Habitat Rural Architecture, Marcel Bernard. 2 décembre 1977. 1:100. 1 plan, papier (AC Fareins. M2).
AC Fareins : M2
- **Classe préfabriquée : plan, élévations, coupe. 1972 (AC Fareins. M2)**
Classe préfabriquée : plan, élévations, coupe / Constructions Dassé. 6 mars 1972. 1:50. 1 plan, papier (AC Fareins. M2).
AC Fareins : M2

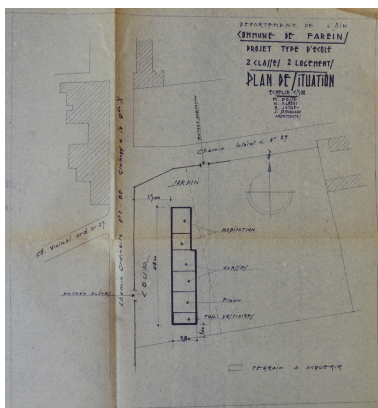
Bibliographie

- **Richesses touristiques et archéologiques du canton de Saint-Trivier-sur-Moignans. 2000.**
BERTHET, Jacques, RENOUX, Carine. **Richesses touristiques et archéologiques du canton de Saint-Trivier-sur-Moignans.** Bourg-en-Bresse, 2000.
p. 109

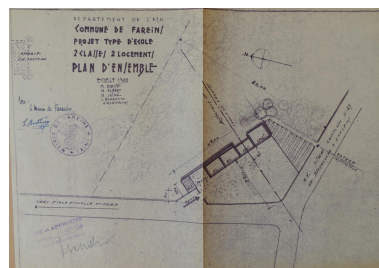
Illustrations



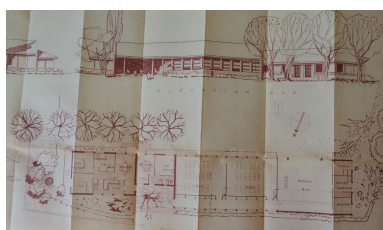
Plan d'une parcelle de terrain acquise par la commune de M. Bouchet, 1955 (AC Fareins. M1).
Repro. Elisabeth Dandel,
Autr. Jean Curis
IVR84_20200100443NUCB



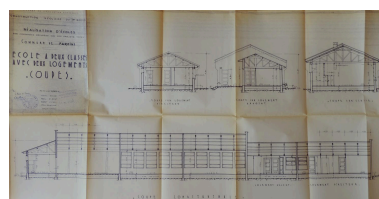
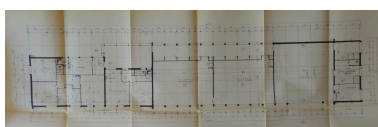
Plan de situation (projet), M. Dosse et associés, 1955 (AC Fareins. M1).
Repro. Elisabeth Dandel, Autr.
Marc Dosse, Autr. Noël Albert, Autr.
Robert Jeune, Autr. Jean Bouricand
IVR84_20200100444NUCB



Plan d'ensemble (réalisation),
M. Dosse et associés,
1955 (AC Fareins. M1).
Repro. Elisabeth Dandel, Autr.
Marc Dosse, Autr. Noël Albert, Autr.
Robert Jeune, Autr. Jean Bouricand
IVR84_20200100445NUCB



Plan, M. Dosse et associés,
1955 (AC Fareins. M1).



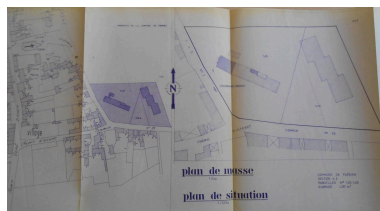
Coupes, M. Dosse et associés,
1955 (AC Fareins. M1).

Élévation sud et plan, M. Dosse et associés, 1955 (AC Fareins. M1).
Repro. Elisabeth Dandel, Autr. Marc Dosse, Autr. Noël Albert, Autr. Robert Jeune, Autr. Jean Bouricand
IVR84_20200100446NUCA



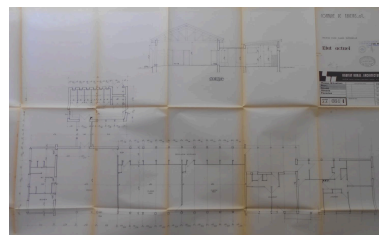
Élévation. M. Dosse et associés, 1955 (AC Fareins. M1).
Repro. Elisabeth Dandel, Autr. Marc Dosse, Autr. Noël Albert, Autr. Robert Jeune, Autr. Jean Bouricand
IVR84_20200100449NUCB

Repro. Elisabeth Dandel, Autr. Marc Dosse, Autr. Jean Bouricand, Autr. Noël Albert, Autr. Robert Jeune
IVR84_20200100447NUCB

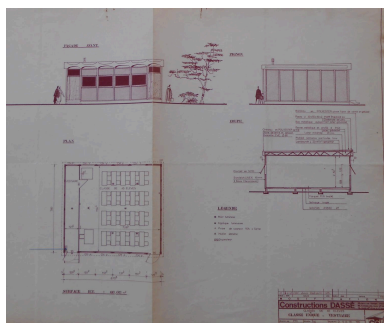


Plan de masse et de situation, 1972 (AC Fareins. M2).
Repro. Valérie Pamart, Autr. Marcel Bernard
IVR84_20200100450NUCA

Repro. Elisabeth Dandel, Autr. Marc Dosse, Autr. Noël Albert, Autr. Robert Jeune, Autr. Jean Bouricand
IVR84_20200100448NUCB



Plan et coupe, modifications, 1977 (AC Fareins. M2).
Repro. Valérie Pamart, Autr. Marcel Bernard
IVR84_20200100451NUCB



Classe préfabriquée, plan et coupe, 1972 (AC Fareins. M2).
Repro. Valérie Pamart, Autr. Constructions Dassé
IVR84_20200100452NUCA



Vue aérienne prise avant extension (AD de l'Ain. 9 Fi 762).
IVR84_20200100453NUCB



Vue prise depuis la cour, montrant les bâtiments d'origine à droite.
Phot. Elisabeth Dandel
IVR84_20200100454NUCA

Dossiers liés

Dossiers de synthèse :

Présentation de la commune de Fareins (IA01000700) Rhône-Alpes, Ain, Fareins

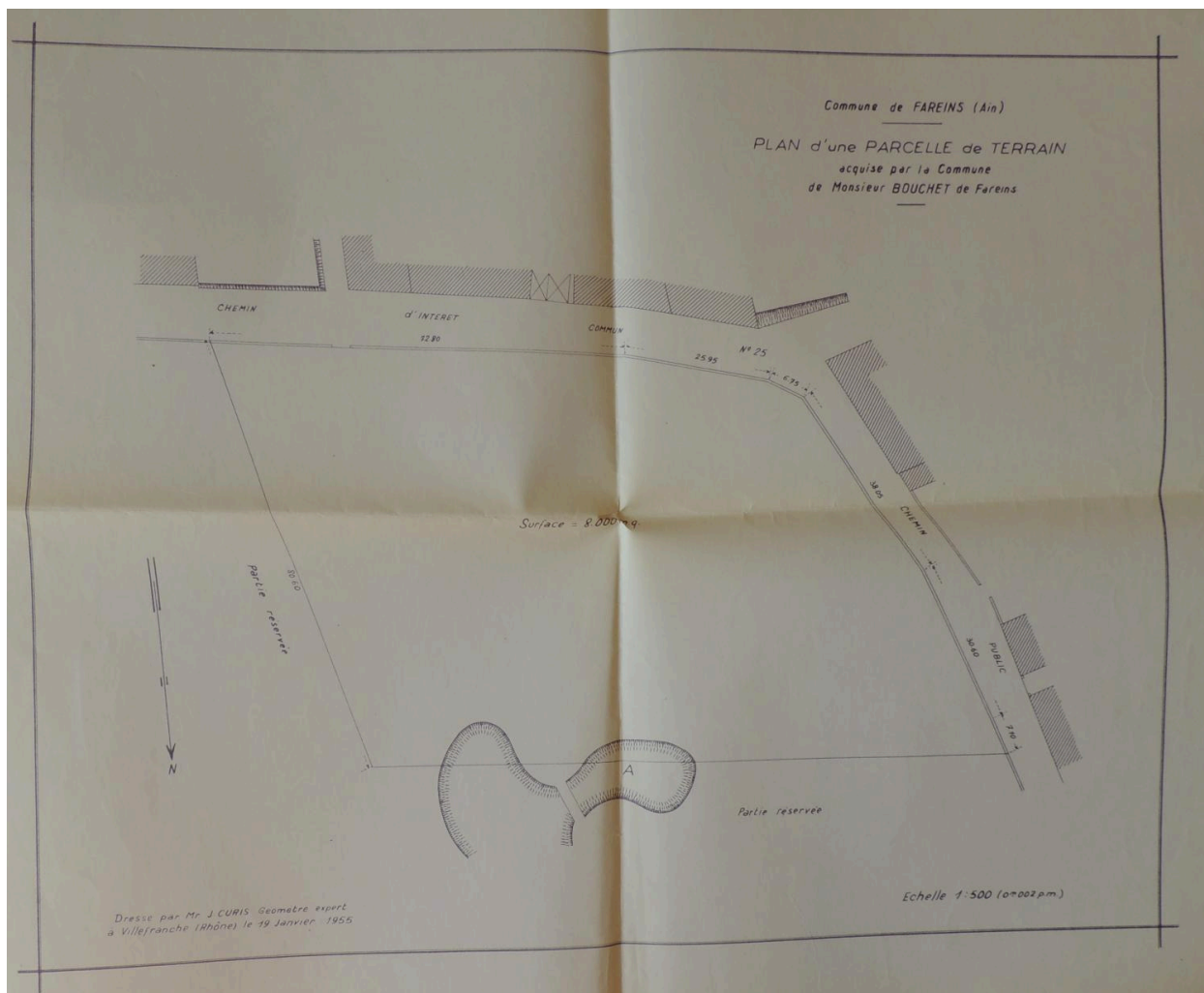
Oeuvre(s) contenue(s) :

Oeuvre(s) en rapport :

Village de Fareins (IA01000701) Rhône-Alpes, Ain, Fareins

Auteur(s) du dossier : Elisabeth Dandel

Copyright(s) : © Région Auvergne-Rhône-Alpes, Inventaire général du patrimoine culturel ; © Communauté de communes Dombes Saône Vallée



Plan d'une parcelle de terrain acquise par la commune de M. Bouchet, 1955 (AC Fareins. M1).

Référence du document reproduit :

- **Plan d'une parcelle de terrain... J. Curis. 1955 (AC Fareins. M1)**
Commune de Fareins. Plan d'une parcelle de terrain acquis par la commune de M. Bouchet de Fareins /
Jean Curis, géomètre expert à Villefranche. 19 janvier 1955. 1:500. 1 plan, papier (AC Fareins. M1).
AC Fareins : M1

IVR84_20200100443NUCB

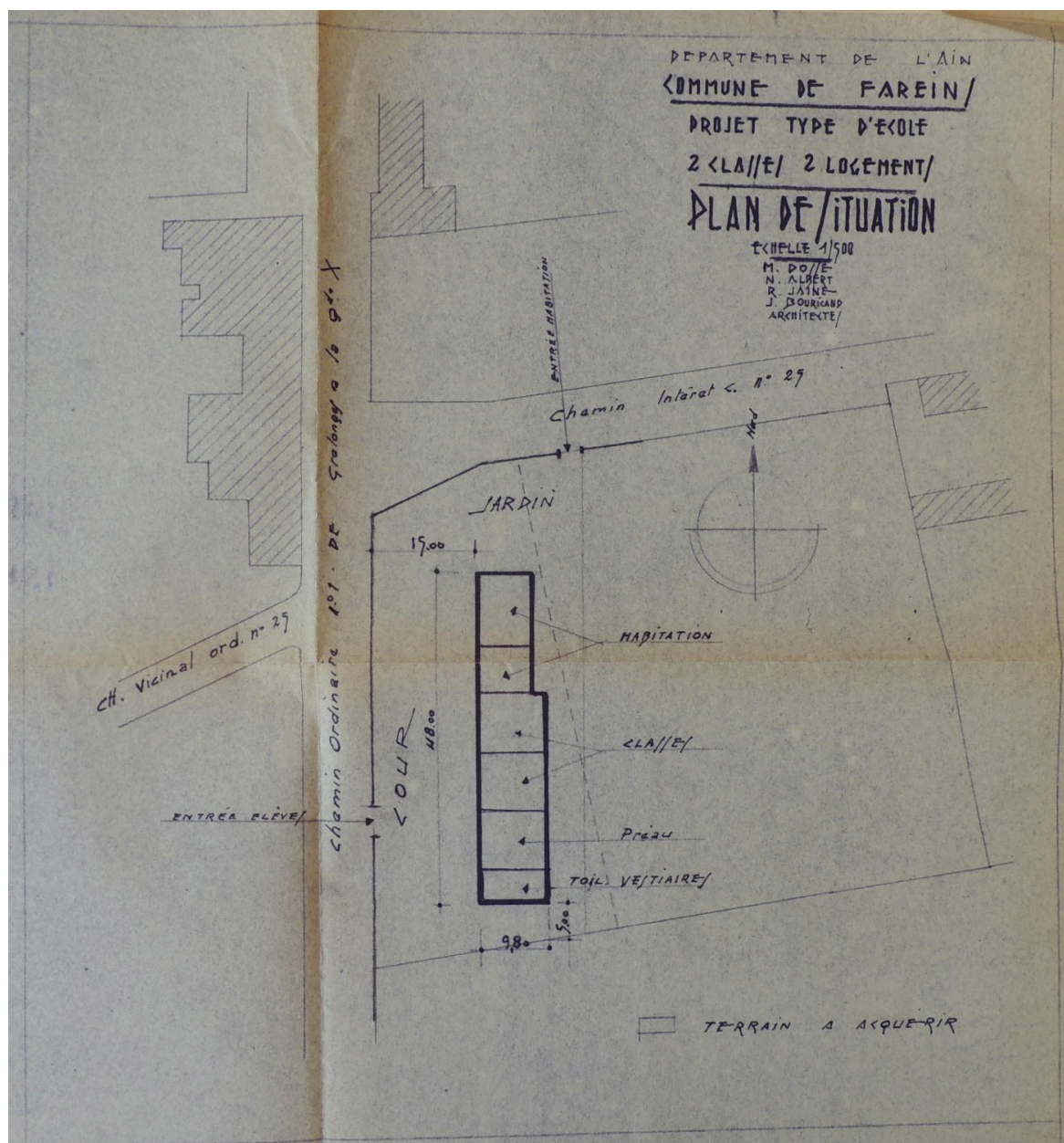
Auteur de l'illustration (reproduction) : Elisabeth Dandel

Auteur du document reproduit : Jean Curis

Date de prise de vue : 2020

© Communauté de communes Dombes Saône Vallée

reproduction soumise à autorisation du titulaire des droits d'exploitation



Plan de situation (projet), M. Dosse et associés, 1955 (AC Fareins. M1).

Référence du document reproduit :

- **Projet type d'école : 2 classes, 2 logements : plan d'ensemble, plan de situation, façades. 1958 (AC Fareins. M1)**
Projet type d'école : 2 classes, 2 logements : plan d'ensemble, plan de situation, façades / Marc Dosse, Noël Albert, Robert Jeune, Jean Bouricand, architectes. 1958. 1:500 ; 1:200. 3 plans, papier (AC Fareins. M1).
AC Fareins : M1

IVR84_20200100444NUCB

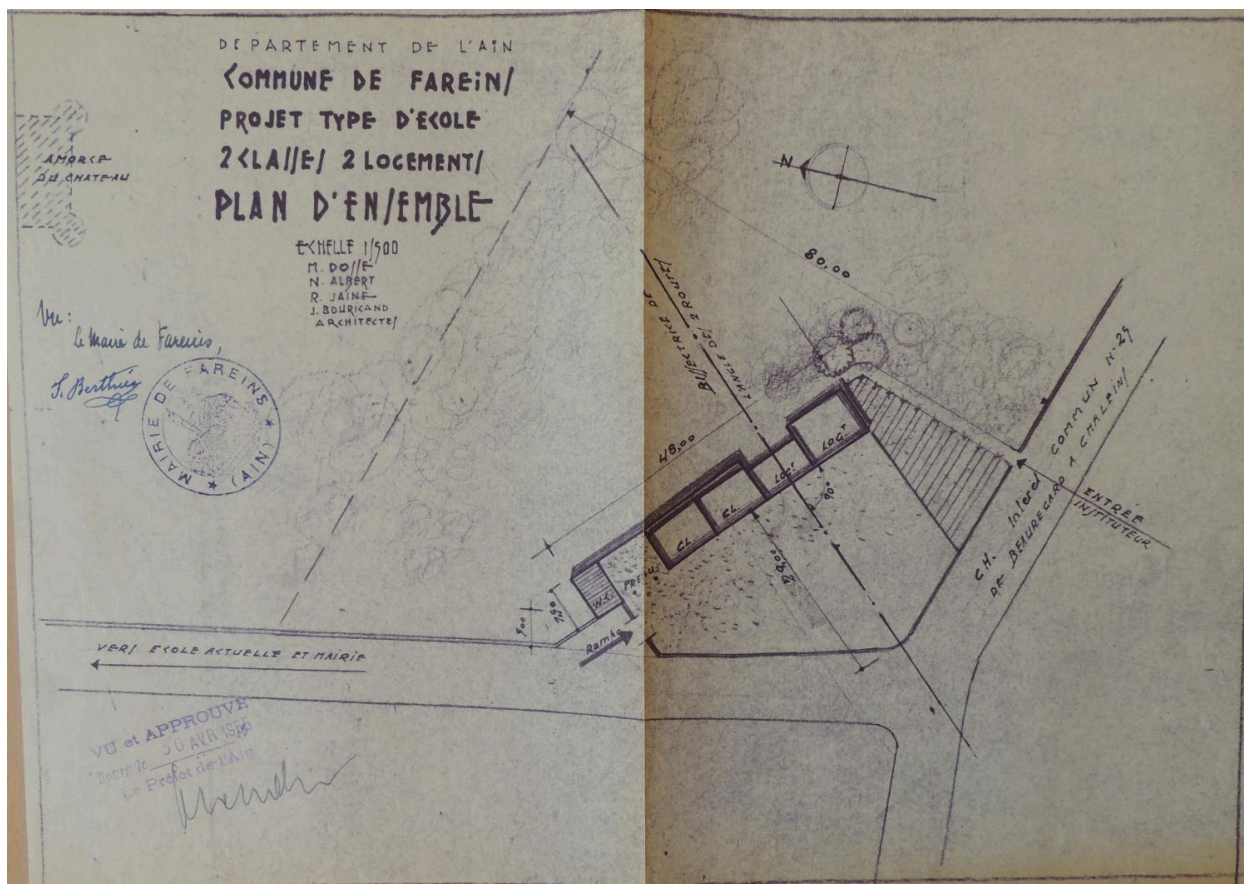
Auteur de l'illustration (reproduction) : Elisabeth Dandel

Auteur du document reproduit : Marc Dosse, Noël Albert, Robert Jeune, Jean Bouricand

Date de prise de vue : 2020

© Communauté de communes Dombes Saône Vallée

reproduction soumise à autorisation du titulaire des droits d'exploitation



Plan d'ensemble (réalisation), M. Dosse et associés, 1955 (AC Fareins. M1).

Référence du document reproduit :

- **Projet type d'école : 2 classes, 2 logements : plan d'ensemble, plan de situation, façades. 1958 (AC Fareins. M1)**
Projet type d'école : 2 classes, 2 logements : plan d'ensemble, plan de situation, façades / Marc Dosse, Noël Albert, Robert Jeune, Jean Bouricand, architectes. 1958. 1:500 ; 1:200. 3 plans, papier (AC Fareins. M1).
AC Fareins : M1

IVR84_20200100445NUCB

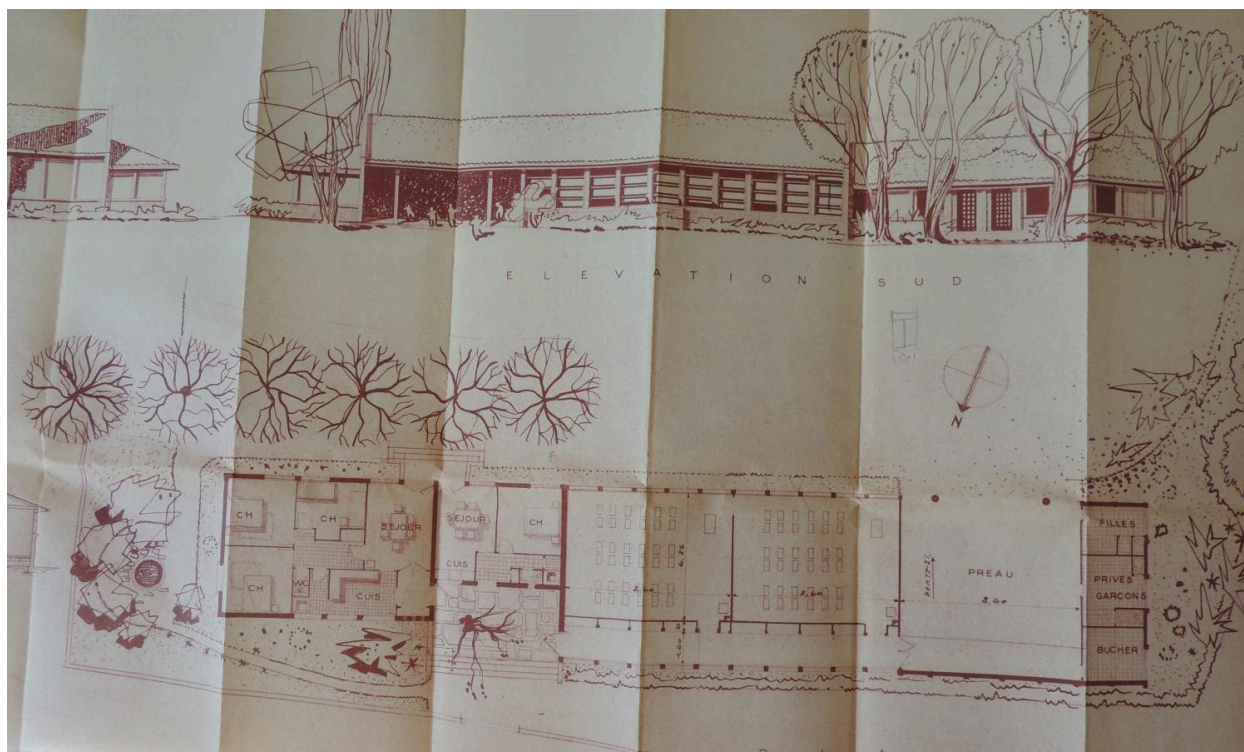
Auteur de l'illustration (reproduction) : Elisabeth Dandel

Auteur du document reproduit : Marc Dosse, Noël Albert, Robert Jeune, Jean Bouricand

Date de prise de vue : 2020

© Communauté de communes Dombes Saône Vallée

reproduction soumise à autorisation du titulaire des droits d'exploitation



Élévation sud et plan, M. Dosse et associés, 1955 (AC Fareins. M1).

Référence du document reproduit :

- **École à 2 classes, préau & 2 logements : coupes, plan, élévation. 1958. (AC Fareins. M1)**
Ministère de l'Éducation nationale. Construction scolaire du 1er degré. Concours pour la réalisation d'écoles par commandes groupées sur des projets types. Commune de Fareins. École à 2 classes, préau & 2 logements : coupes, plan du rez-de-chaussée, élévation / Marc Dosse, Noël Albert, Robert Jeune, Jean Bouricand, architectes. 1958. 1:200. 3 plans, papier (AC Fareins. M1).
AC Fareins : M1

IVR84_20200100446NUCA

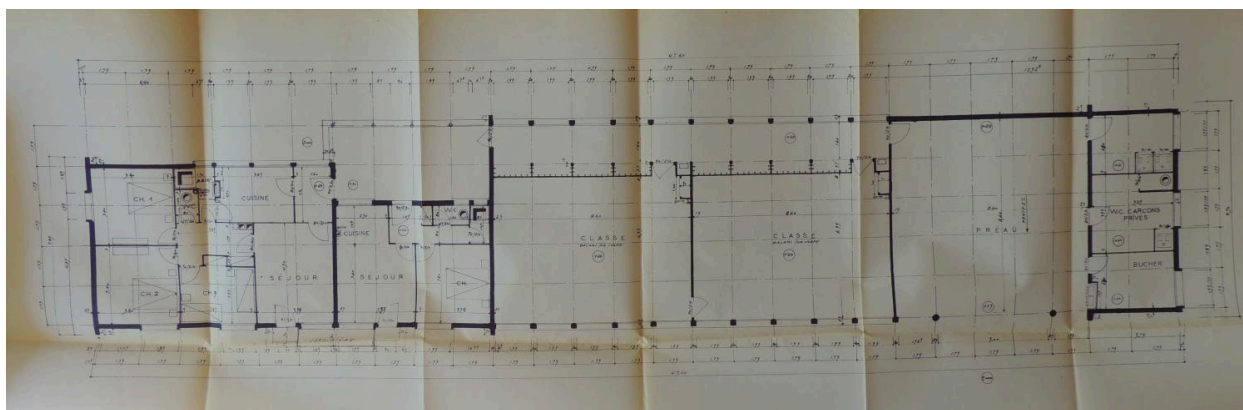
Auteur de l'illustration (reproduction) : Elisabeth Dandel

Auteur du document reproduit : Marc Dosse, Noël Albert, Robert Jeune, Jean Bouricand

Date de prise de vue : 2020

© Communauté de communes Dombes Saône Vallée

reproduction soumise à autorisation du titulaire des droits d'exploitation



Plan, M. Dosse et associés, 1955 (AC Fareins. M1).

Référence du document reproduit :

- **École à 2 classes, préau & 2 logements : coupes, plan, élévation. 1958. (AC Fareins. M1)**
Ministère de l'Éducation nationale. Construction scolaire du 1er degré. Concours pour la réalisation d'écoles par commandes groupées sur des projets types. Commune de Fareins. École à 2 classes, préau & 2 logements : coupes, plan du rez-de-chaussée, élévation / Marc Dosse, Noël Albert, Robert Jeune, Jean Bouricand, architectes. 1958. 1:200. 3 plans, papier (AC Fareins. M1).
AC Fareins : M1

IVR84_20200100447NUCB

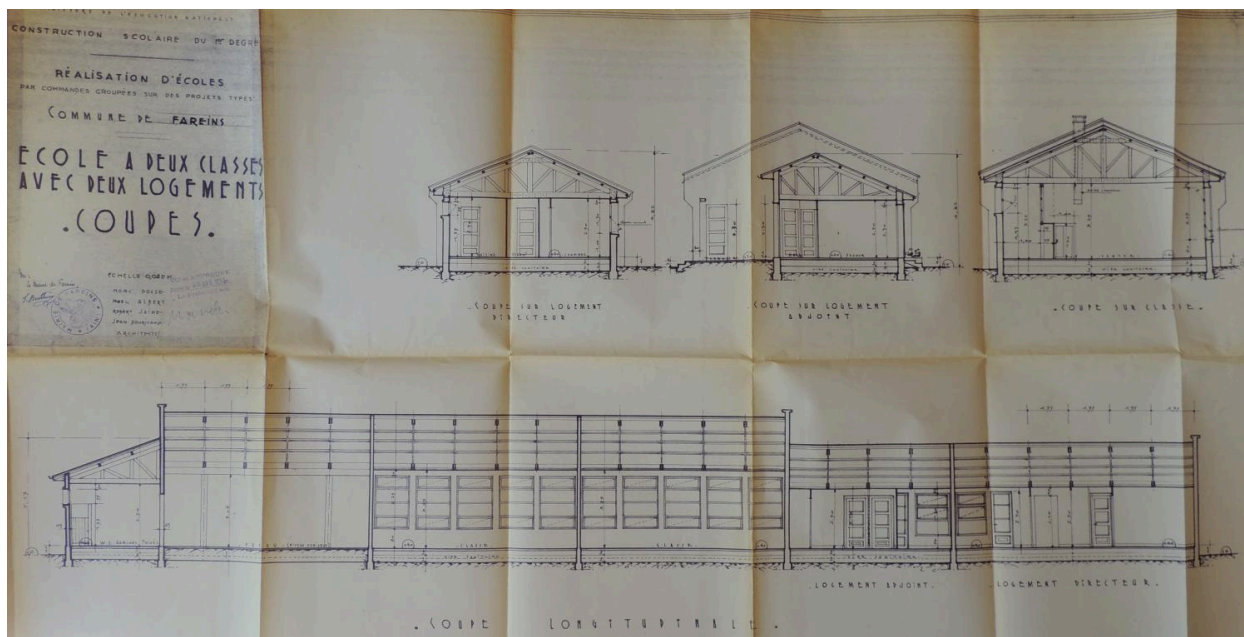
Auteur de l'illustration (reproduction) : Elisabeth Dandel

Auteur du document reproduit : Marc Dosse, Jean Bouricand, Noël Albert, Robert Jeune

Date de prise de vue : 2020

© Communauté de communes Dombes Saône Vallée

reproduction soumise à autorisation du titulaire des droits d'exploitation



Coupes. M. Dosse et associés, 1955 (AC Fareins. M1).

Référence du document reproduit :

- **École à 2 classes, préau & 2 logements : coupes, plan, élévation. 1958. (AC Fareins. M1)**
Ministère de l'Éducation nationale. Construction scolaire du 1er degré. Concours pour la réalisation d'écoles par commandes groupées sur des projets types. Commune de Fareins. École à 2 classes, préau & 2 logements : coupes, plan du rez-de-chaussée, élévation / Marc Dosse, Noël Albert, Robert Jeune, Jean Bouricand, architectes. 1958. 1:200. 3 plans, papier (AC Fareins. M1).
AC Fareins : M1

IVR84_20200100448NUCB

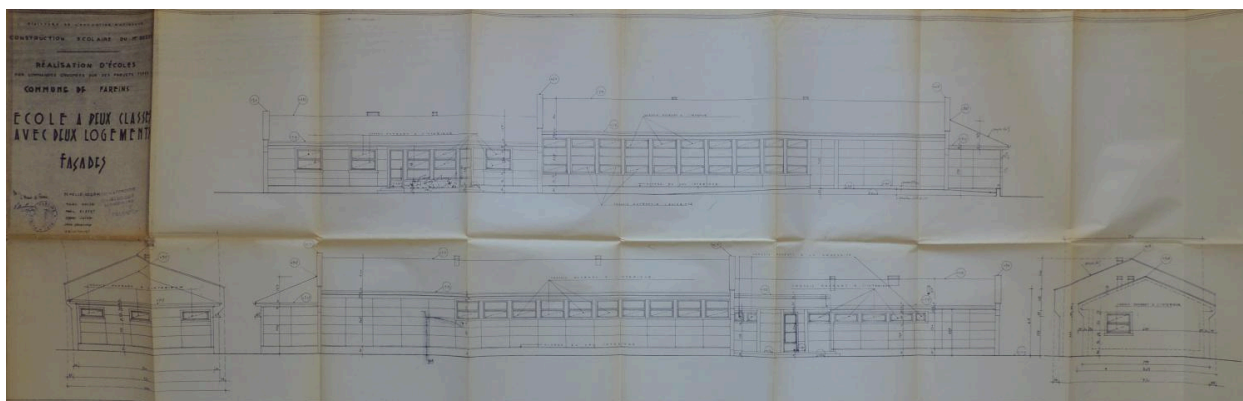
Auteur de l'illustration (reproduction) : Elisabeth Dandel

Auteur du document reproduit : Marc Dosse, Noël Albert, Robert Jeune, Jean Bouricand

Date de prise de vue : 2020

© Communauté de communes Dombes Saône Vallée

reproduction soumise à autorisation du titulaire des droits d'exploitation



Élévation. M. Dosse et associés, 1955 (AC Fareins. M1).

Référence du document reproduit :

- **École à 2 classes, préau & 2 logements : coupes, plan, élévation. 1958. (AC Fareins. M1)**
Ministère de l'Éducation nationale. Construction scolaire du 1er degré. Concours pour la réalisation d'écoles par commandes groupées sur des projets types. Commune de Fareins. École à 2 classes, préau & 2 logements : coupes, plan du rez-de-chaussée, élévation / Marc Dosse, Noël Albert, Robert Jeune, Jean Bouricand, architectes. 1958. 1:200. 3 plans, papier (AC Fareins. M1).
AC Fareins : M1

IVR84_20200100449NUCB

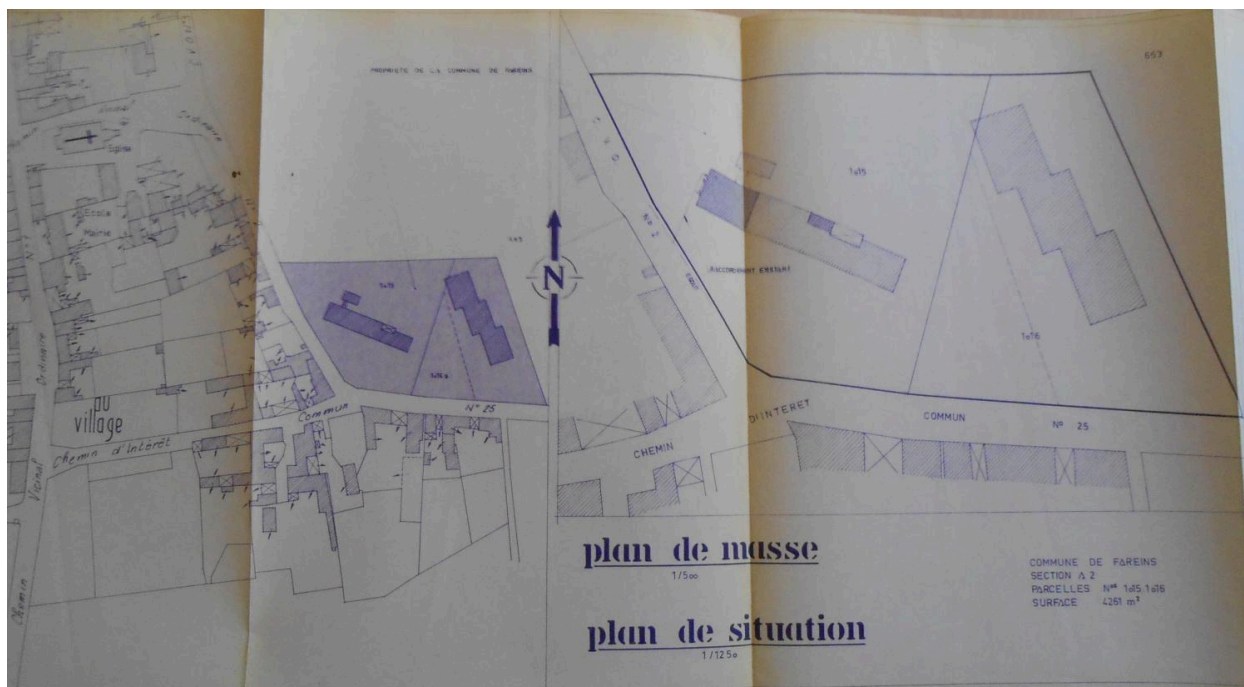
Auteur de l'illustration (reproduction) : Elisabeth Dandel

Auteur du document reproduit : Marc Dosse, Noël Albert, Robert Jeune, Jean Bouricand

Date de prise de vue : 2020

© Communauté de communes Dombes Saône Vallée

reproduction soumise à autorisation du titulaire des droits d'exploitation



Plan de masse et de situation, 1972 (AC Fareins. M2).

Référence du document reproduit :

- **État actuel [1977] : plan masse et de situation (AC Fareins. M2)**
État actuel [1977] : plan masse et de situation / Habitat Rural Architecture, Marcel Bernard. 2 décembre 1977. 1:1500, 1:1250. 1 plan, papier (AC Fareins. M2).
AC Fareins : M2

IVR84_20200100450NUCA

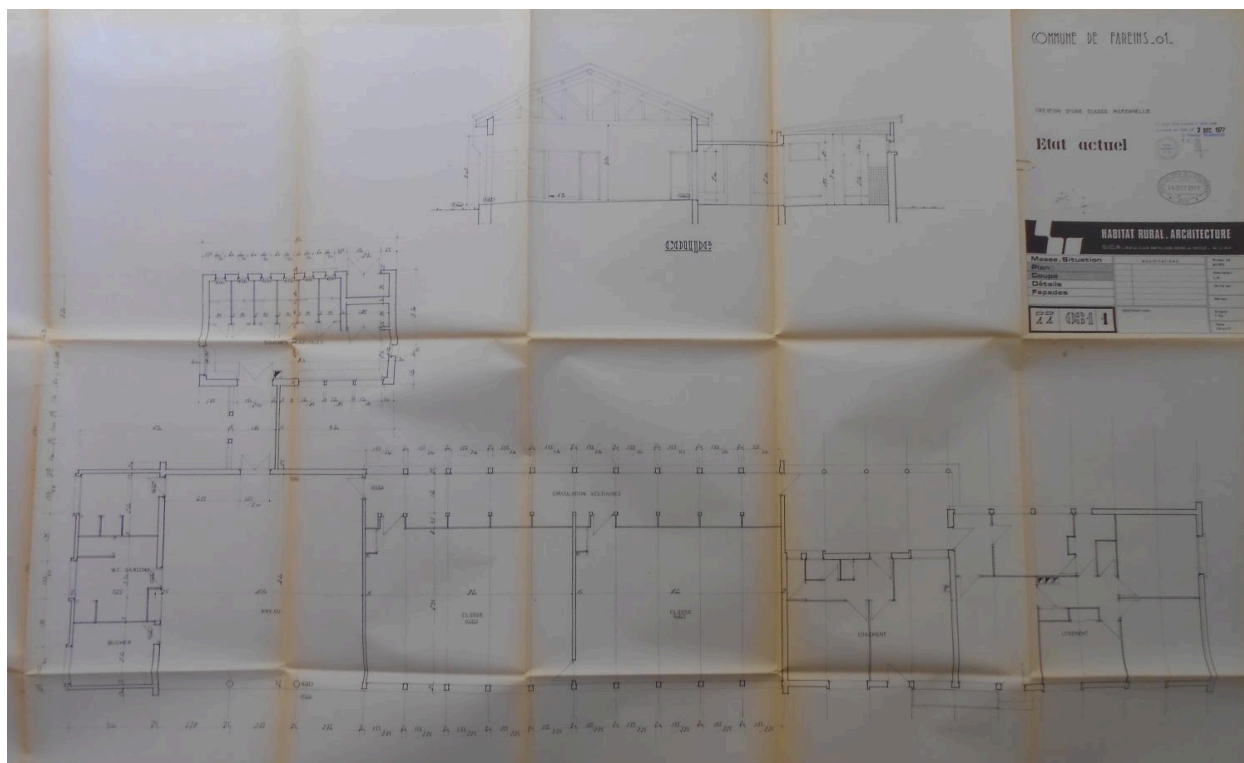
Auteur de l'illustration (reproduction) : Valérie Pamart

Auteur du document reproduit : Marcel Bernard

Date de prise de vue : 2020

© Communauté de communes Dombes Saône Vallée

reproduction soumise à autorisation du titulaire des droits d'exploitation



Plan et coupe, modifications, 1977 (AC Fareins. M2).

Référence du document reproduit :

- **Plan, coupe, élévation. 1977 (AC Fareins. M2)**
Plan, coupe, élévation / Habitat Rural Architecture, Marcel Bernard. 2 décembre 1977. 1:100. 1 plan, papier (AC Fareins. M2).
AC Fareins : M2

IVR84_20200100451NUCB

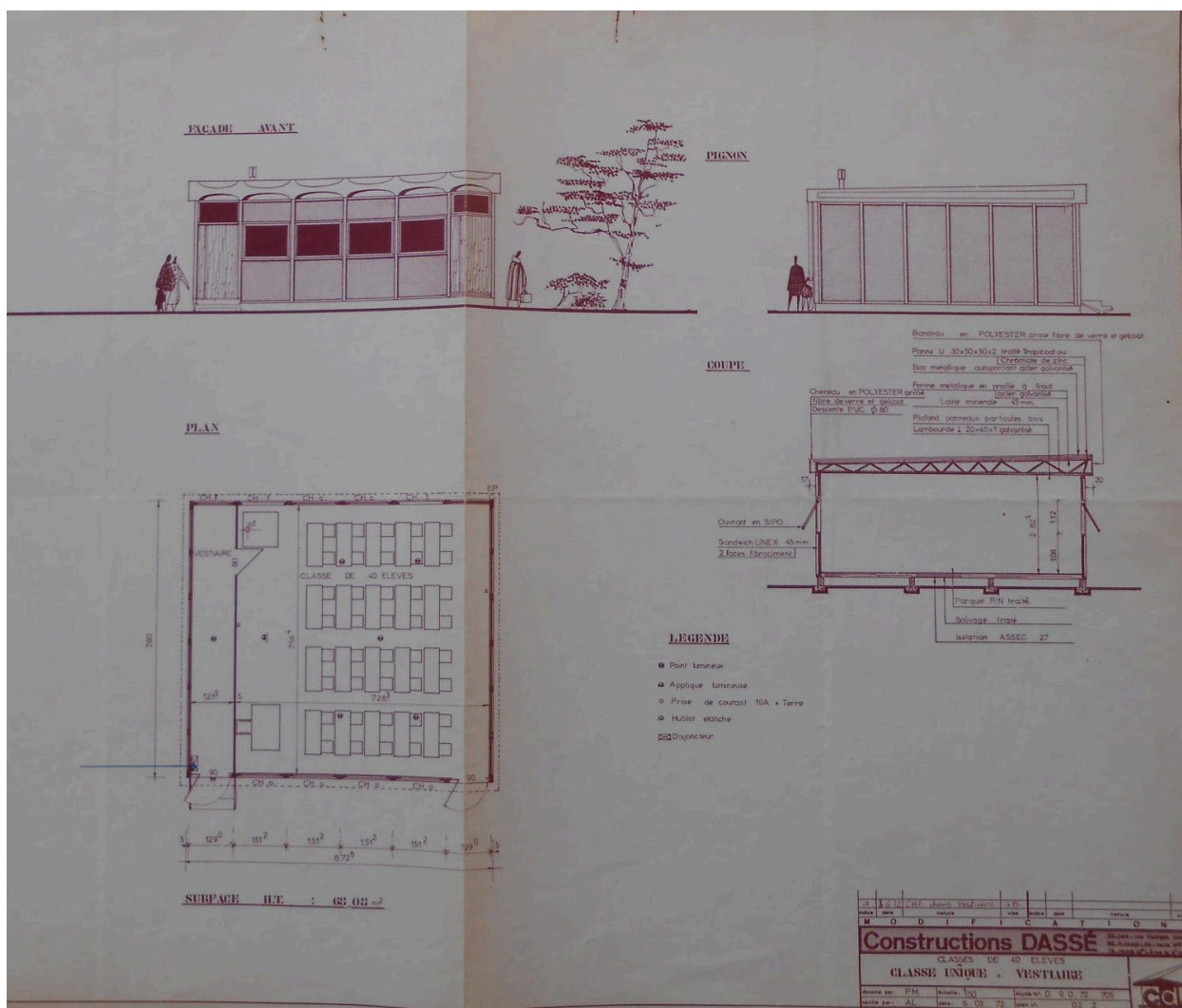
Auteur de l'illustration (reproduction) : Valérie Pamart

Auteur du document reproduit : Marcel Bernard

Date de prise de vue : 2020

© Communauté de communes Dombes Saône Vallée

reproduction soumise à autorisation du titulaire des droits d'exploitation



Classe préfabriquée, plan et coupe, 1972 (AC Fareins. M2).

Référence du document reproduit :

- **Classe préfabriquée : plan, élévations, coupe. 1972 (AC Fareins. M2)**
Classe préfabriquée : plan, élévations, coupe / Constructions Dassé. 6 mars 1972. 1:50. 1 plan, papier (AC Fareins. M2).
AC Fareins : M2

IVR84_20200100452NUCA

Auteur de l'illustration (reproduction) : Valérie Pamart

Auteur du document reproduit : Constructions Dassé

Date de prise de vue : 2020

© Communauté de communes Dombes Saône Vallée

reproduction soumise à autorisation du titulaire des droits d'exploitation



Vue aérienne prise avant extension (AD de l'Ain. 9 Fi 762).

IVR84_20200100453NUCB

© Archives départementales de l'Ain

reproduction soumise à autorisation du titulaire des droits d'exploitation



Vue prise depuis la cour, montrant les bâtiments d'origine à droite.

IVR84_20200100454NUCA

Auteur de l'illustration : Elisabeth Dandel

Date de prise de vue : 2020

© Communauté de communes Dombes Saône Vallée

reproduction soumise à autorisation du titulaire des droits d'exploitation