



Lyon 7e
Guillotière
25 rue Montesquieu

Immeuble

Références du dossier

Numéro de dossier : IA69007423
Date de l'enquête initiale : 2016
Date(s) de rédaction : 2016
Cadre de l'étude : inventaire topographique Inventaire de la Ville de Lyon
Degré d'étude : étudié

Désignation

Dénomination : immeuble
Parties constituantes non étudiées : cour, boutique

Compléments de localisation

Milieu d'implantation : en ville
Références cadastrales : 2014, AC, 69

Historique

Immeuble construit en deux étapes en 1864 : une autorisation est accordée pour la construction d'une maison de deux étages (soit 13m) en mai, puis pour l'exhaussement de cette maison en construction jusqu'à la hauteur totale de 19,5m en novembre 1864. L'aménagement de l'étages de combles est peut-être postérieur. Le propriétaire commanditaire, Joseph Guy, était un sculpteur sur bois domicilié de l'autre côté de la rue, au n°32 rue Montesquieu. La propriété passe vers 1872 à Jean-Baptiste Bossy, marchand de vins domicilié 4 rue Montebello. Le décor sculpté en façade se réfère vraisemblablement à cette activité.

Période(s) principale(s) : 3e quart 19e siècle ()
Dates : 1864 (daté par source)
Auteur(s) de l'oeuvre : Joseph Guy (sculpteur, ?)

Description

Éléments descriptifs

Matériau(x) du gros-oeuvre, mise en oeuvre et revêtement : pierre, moellon, enduit
Matériau(x) de couverture : tuile mécanique
Étage(s) ou vaisseau(x) : sous-sol, entresol, 4 étages carrés, étage en surcroît
Élévations extérieures : élévation à travées
Type(s) de couverture : toit à longs pans brisés
Escaliers : escalier dans-oeuvre : escalier tournant à retours avec jour, en maçonnerie

Typologies et état de conservation

Typologies : immeuble à un corps de bâtiment
État de conservation : bon état

Décor

Techniques : sculpture, mosaïque
Représentations : vigne, faune, bélier

Statut, intérêt et protection

Intérêt de l'œuvre : à signaler
Éléments remarquables : élévation
Statut de la propriété : propriété privée

Références documentaires

Documents d'archive

- **AC Lyon. 315 WP 068/1. Rue Montesquieu, alignement. 1853-1897.**
AC Lyon. 315 WP 068/1. **Rue Montesquieu, alignement : constructions de bâtiments, constructions de murs de clôture, entrepôt de matériaux, exhaussement de maisons, modifications d'ouvertures. Autorisations, arrêtés, correspondance, rapports.** (1853-1897)
AC Lyon : 315 WP 068/1
- **AD Rhône. 3 P 138/87. Lyon, Guillotière Ville. Matrice des propriétés foncières. 1869-1914.**
AD Rhône. 3 P 138/87. **Lyon, Guillotière Ville. Matrice des propriétés foncières.** 1869-1914.
Folio 88 : propriétaire Joseph Guy en 1869, puis Jean-Baptiste Bossy en 1872.
AD Rhône : 3 P 138/87

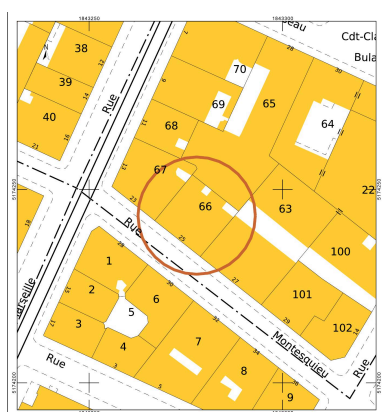
Données complémentaires

F-MDE- Collectif Immeubles Marseille-Saint-André

Position	sur rue
Mitoyenneté	Oui
Rupture d'alignement	Non
Nombre de façades sur rue	1
Nombre de corps de bâtiments	1 corps de bâtiment
Place de l'entrée	centrée
Porte	bâtarde
Nombre de travées	7
Nombre de niveaux	6
Niveau de décor	décor figuré
Décrochement de façade	Non
Balcon	non
Balcon filant	Oui
Loggia	Non
Balcon-loggia	Non
Visibilité des matériaux	non visible
Matériaux des encadrements	Pierre
Matériaux des garde-corps	fonte

Lambrequins	tôle
Escalier 1 : situation	à l'arrière
Escaliers en pendant	Non
1 ^{re} volée différenciée	départ gironné
Nombre de volées par étage	1
Tour d'escalier	Non
Matériaux de l'escalier	Pierre
Pavement	mosaïque
Verrières	Non
Type de passage	allée
Sas	Oui
Distribution des logements	par palier de l'escalier
Fonctions commerciales	Boutique : "Espace Chine"
Loge de concierge	en encorbellement au niveau du premier repos
Agrandissement	Non
Surélévation	Oui
Alignement	Non
Modification de façade	Non
Reconstruction de façade	Oui
Nivellement	Non

Illustrations



Plan de situation, d'après
www.cadastre.gouv.fr
IVR84_20216901123NUDA



Vue générale de l'élévation sur rue
Phot. Eric Dessert
IVR84_20166901413NUCA



Vue générale de
l'élévation postérieure
Phot. Catherine Guégan
IVR84_20166900537NUCA



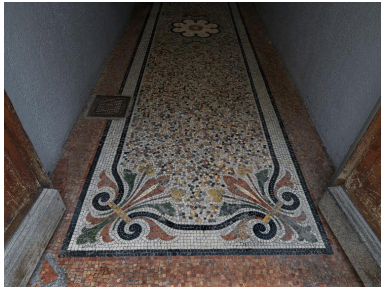
Elévation sur rue : décor sculpté à motif de vigne
Phot. Eric Dessert
IVR84_20166901414NUCA



Elévation sur rue,
détail du décor sculpté
Phot. Eric Dessert
IVR84_20166901415NUCA



Elévation sur rue, vue rapprochée du rez-de-chaussée
Phot. Catherine Guégan
IVR84_20166900538NUCA



Vue intérieure : détail de la mosaïque de l'allée
Phot. Eric Dessert
IVR84_20166901435NUCA

Dossiers liés

Dossiers de synthèse :

Les immeubles du secteur "Saint-André" (Lyon 7) (IA69006880) Rhône-Alpes, Rhône, Lyon 7e, Guillotière

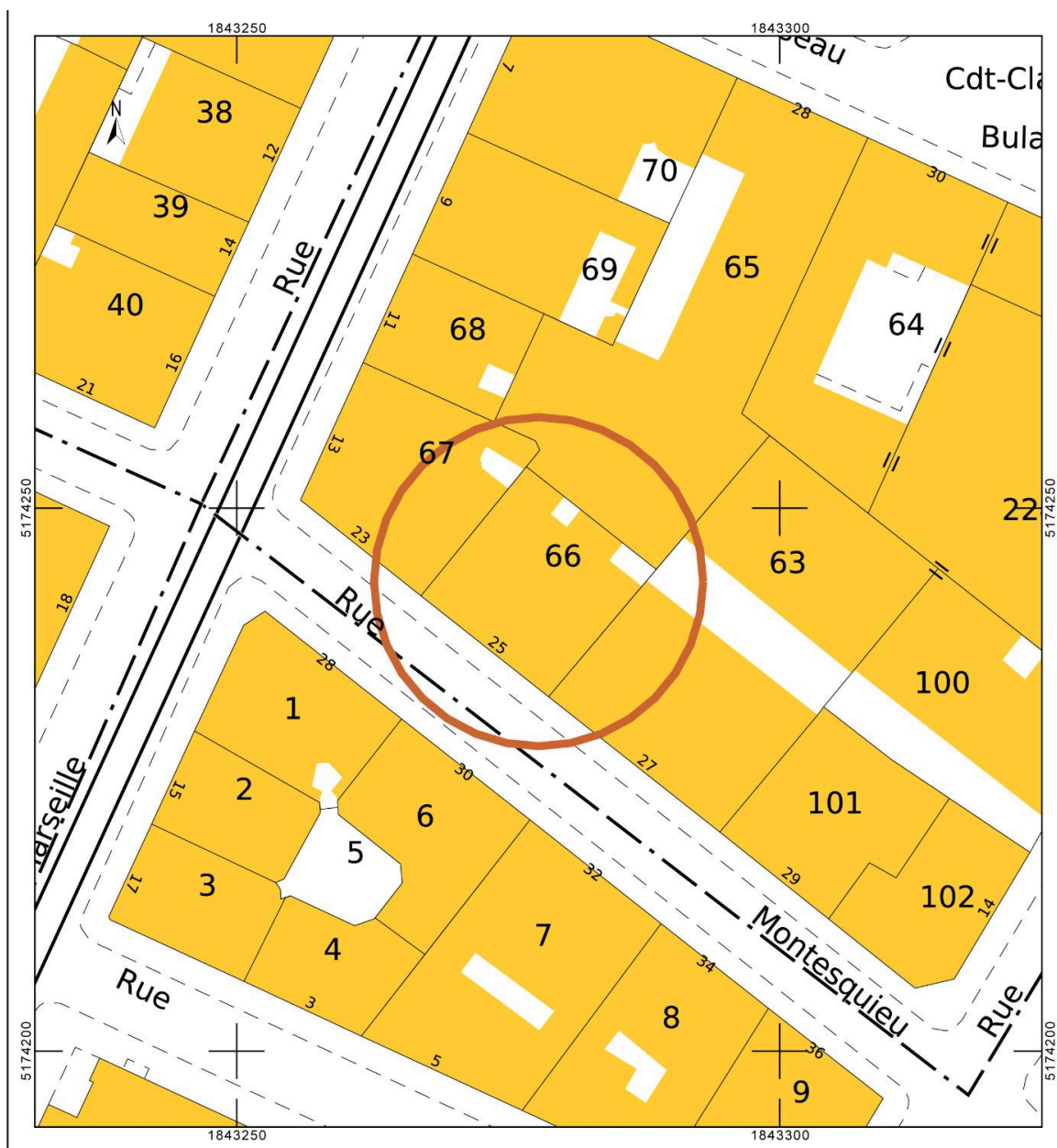
Oeuvre(s) contenue(s) :

Oeuvre(s) en rapport :

Rue Montesquieu (IA69006877) Rhône-Alpes, Rhône, Lyon 7e, Guillotière

Auteur(s) du dossier : Magali Delavenne, Catherine Guégan

Copyright(s) : © Région Auvergne-Rhône-Alpes, Inventaire général du patrimoine culturel ; © Ville de Lyon



Plan de situation, d'après www.cadastre.gouv.fr

IVR84_20216901123NUDA

Échelle : 1 : 500

© Ministère des finances et des comptes publics, www.cadastre.gouv.fr
reproduction soumise à autorisation du titulaire des droits d'exploitation



Vue générale de l'élévation sur rue

IVR84_20166901413NUCA

Auteur de l'illustration : Eric Dessert

© Région Auvergne-Rhône-Alpes, Inventaire général du patrimoine culturel ; © Ville de Lyon
reproduction soumise à autorisation du titulaire des droits d'exploitation



Vue générale de l'élévation postérieure

IVR84_20166900537NUCA

Auteur de l'illustration : Catherine Guégan

© Région Auvergne-Rhône-Alpes, Inventaire général du patrimoine culturel ; © Ville de Lyon
reproduction soumise à autorisation du titulaire des droits d'exploitation



Elévation sur rue : décor sculpté à motif de vigne

IVR84_20166901414NUCA

Auteur de l'illustration : Eric Dessert

© Région Auvergne-Rhône-Alpes, Inventaire général du patrimoine culturel ; © Ville de Lyon
reproduction soumise à autorisation du titulaire des droits d'exploitation



Elévation sur rue, détail du décor sculpté

IVR84_20166901415NUCA

Auteur de l'illustration : Eric Dessert

© Région Auvergne-Rhône-Alpes, Inventaire général du patrimoine culturel ; © Ville de Lyon
reproduction soumise à autorisation du titulaire des droits d'exploitation



Elévation sur rue, vue rapprochée du rez-de-chaussée

IVR84_20166900538NUCA

Auteur de l'illustration : Catherine Guégan

© Région Auvergne-Rhône-Alpes, Inventaire général du patrimoine culturel ; © Ville de Lyon
reproduction soumise à autorisation du titulaire des droits d'exploitation



Vue intérieure : détail de la mosaïque de l'allée

IVR84_20166901435NUCA

Auteur de l'illustration : Eric Dessert

© Région Auvergne-Rhône-Alpes, Inventaire général du patrimoine culturel ; © Ville de Lyon
reproduction soumise à autorisation du titulaire des droits d'exploitation