



Lyon 2e
Confluent
28 cours de Verdun-Perrache

Savoy hôtel, puis hôtel Bristol, hôtel de Bordeaux, actuellement hôtel Ibis

Références du dossier

Numéro de dossier : IA69000219
Date de l'enquête initiale : 2001
Date(s) de rédaction : 2001
Cadre de l'étude : inventaire topographique Inventaire de la Ville de Lyon
Degré d'étude : étudié

Désignation

Dénomination : hôtel de voyageurs
Appellation : Savoy hôtel, puis hôtel Bristol, hôtel de Bordeaux, actuellement hôtel Ibis
Parties constituantes non étudiées : cour

Compléments de localisation

Milieu d'implantation : en ville
Références cadastrales : 1999, AY, 10

Historique

Cet hôtel de voyageurs est construit pour le propriétaire de la brasserie Georges par l'architecte Georges Blachier sur des plans datant de 1914. Le vitrail éclairant la cage d'escalier porte, au 6e étage, la date de 1916.

Période(s) principale(s) : 1er quart 20e siècle
Dates : 1916 (daté par source, porte la date)
Auteur(s) de l'oeuvre : Georges Blachier (architecte, attribution par source)

Description

Éléments descriptifs

Matériau(x) du gros-oeuvre, mise en oeuvre et revêtement : enduit
Matériau(x) de couverture : tuile plate mécanique
Étage(s) ou vaisseau(x) : 4 étages carrés, étage en surcroît, étage de comble
Élévations extérieures : élévation ordonnancée
Type(s) de couverture : toit à longs pans ; demi-croupe
Escaliers : escalier dans-oeuvre : escalier tournant à retours avec jour

Décor

Techniques : vitrail
Représentations : fleur

Statut, intérêt et protection

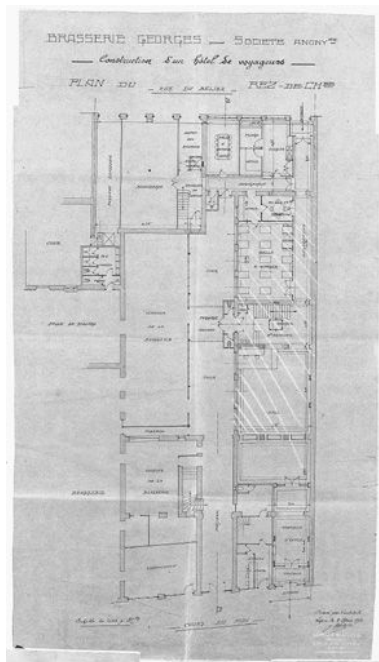
Statut de la propriété : propriété privée

Références documentaires

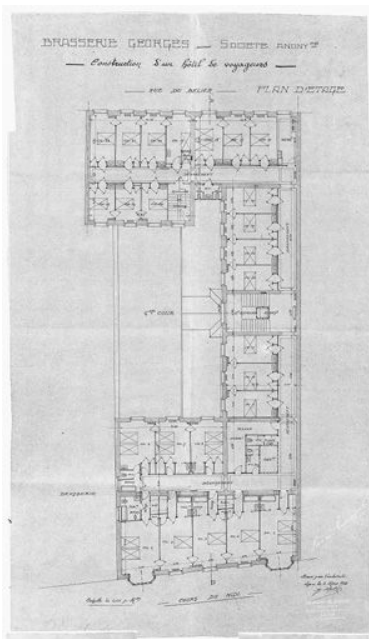
Documents figurés

- **Dossier de plans, par Georges Blachier, 1914. Plans, coupe, élévation (AC Lyon : 1097 WP 121 Dossier de plans, par Georges Blachier, 1914. Plans, coupe, élévation (AC Lyon : 1097 WP 121 Fichiers sanitaires cours de Verdun 27-40)**

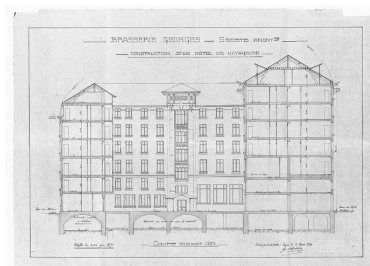
Illustrations



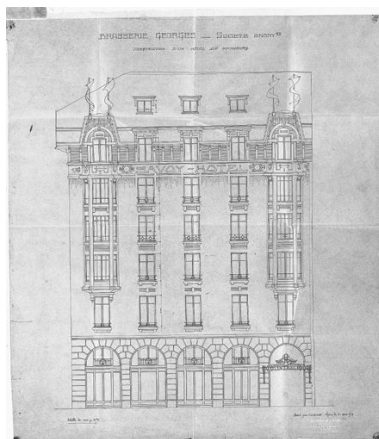
Plan du rez-de-chaussée de l'hôtel et plan partiel de la brasserie Georges
Repro. Jean-Marie Refflé, Autr. Blachier Georges (architecte)_
IVR82_20026900341P



Plan d'étage
Repro. Jean-Marie Refflé, Autr. Blachier Georges (architecte)_
IVR82_20026900342P



Coupe longitudinale
Repro. Jean-Marie Refflé, Autr. Blachier Georges (architecte)_
IVR82_20026900343P

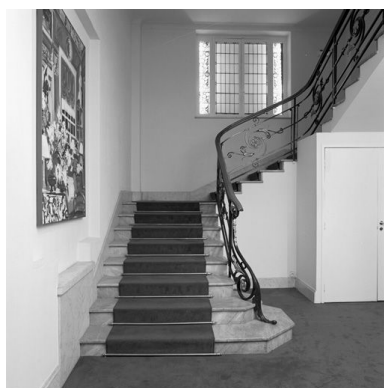


Elévation antérieure
Repro. Jean-Marie Refflé, Autr. Blachier Georges (architecte)_
IVR82_20026900344P



Vue de situation depuis les jardins suspendus du centre d'échanges (côté Rhône)
Phot. Eric Dessert
IVR82_20026900327X

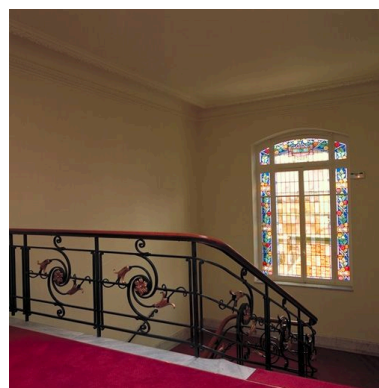
Vue partielle de l'élévation postérieure
Phot. Maryannick Chalabi
IVR82_20006900662NUCA



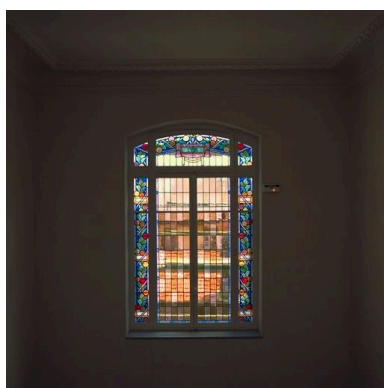
Départ d'escalier
Phot. Eric Dessert
IVR82_20016902727X



Vue de l'escalier en contre-plongée
Phot. Eric Dessert
IVR82_20016902728X



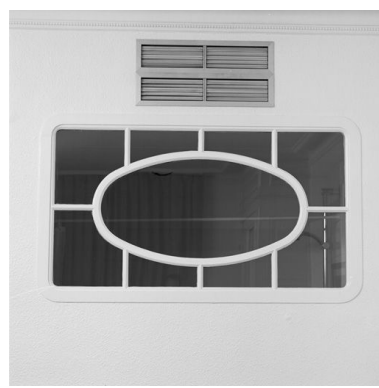
La cage d'escalier au sixième étage
Phot. Eric Dessert
IVR82_20016902730XA



Le vitrail éclairant la cage
d'escalier au sixième étage
Phot. Eric Dessert
IVR82_20016902731XA



Bow-window séparé de la
chambre par une double
porte-fenêtre (chambre 222)
Phot. Eric Dessert
IVR82_20016902732X



Fenêtre de second jour éclairant
la salle de bain (chambre 321)
Phot. Eric Dessert
IVR82_20016902733X

Dossiers liés

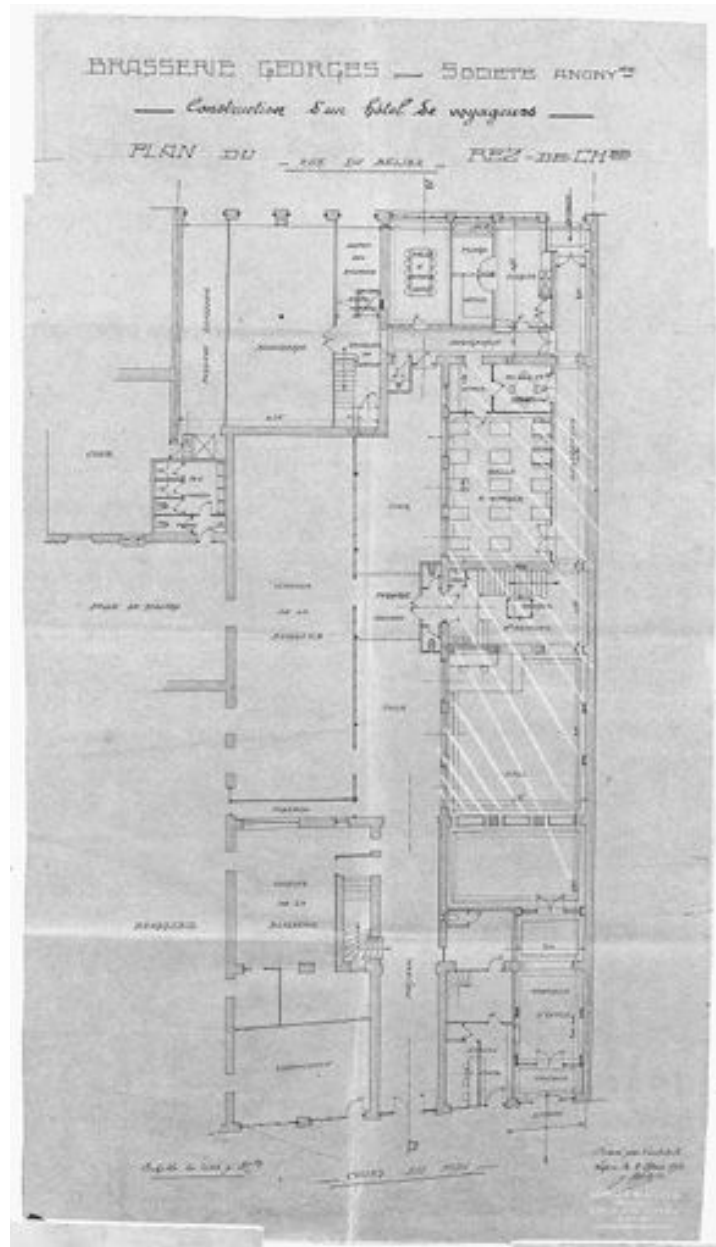
Oeuvre(s) contenue(s) :

Oeuvre(s) en rapport :

Avenue dite cours de Verdun (IA69000809) Lyon 2e, Confluent, cours de Verdun

Auteur(s) du dossier : Véronique Belle, Maryannick Chalabi

Copyright(s) : © Région Rhône-Alpes, Inventaire général du patrimoine culturel ; © Ville de Lyon



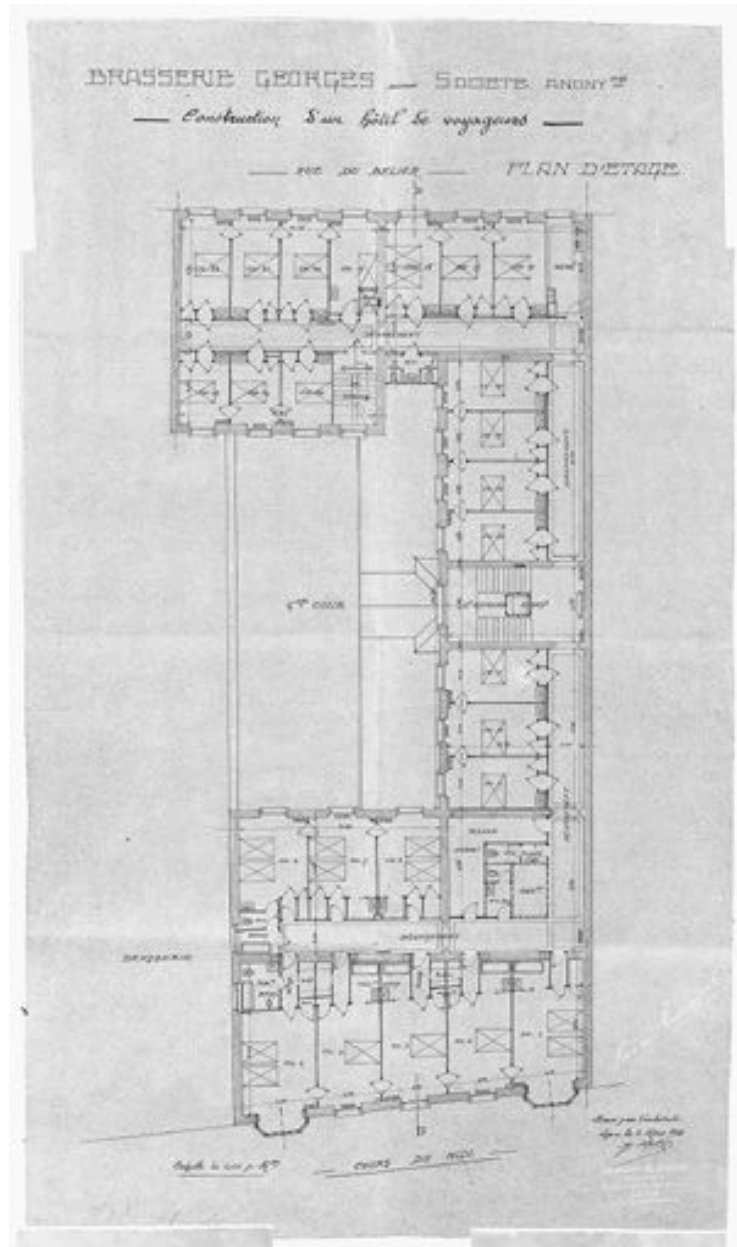
Plan du rez-de-chaussée de l'hôtel et plan partiel de la brasserie Georges

IVR82_20026900341P

Auteur de l'illustration (reproduction) : Jean-Marie Refflé

Auteur du document reproduit : Blachier Georges (architecte)_

© Région Rhône-Alpes, Inventaire général du patrimoine culturel ; © Ville de Lyon
reproduction soumise à autorisation du titulaire des droits d'exploitation



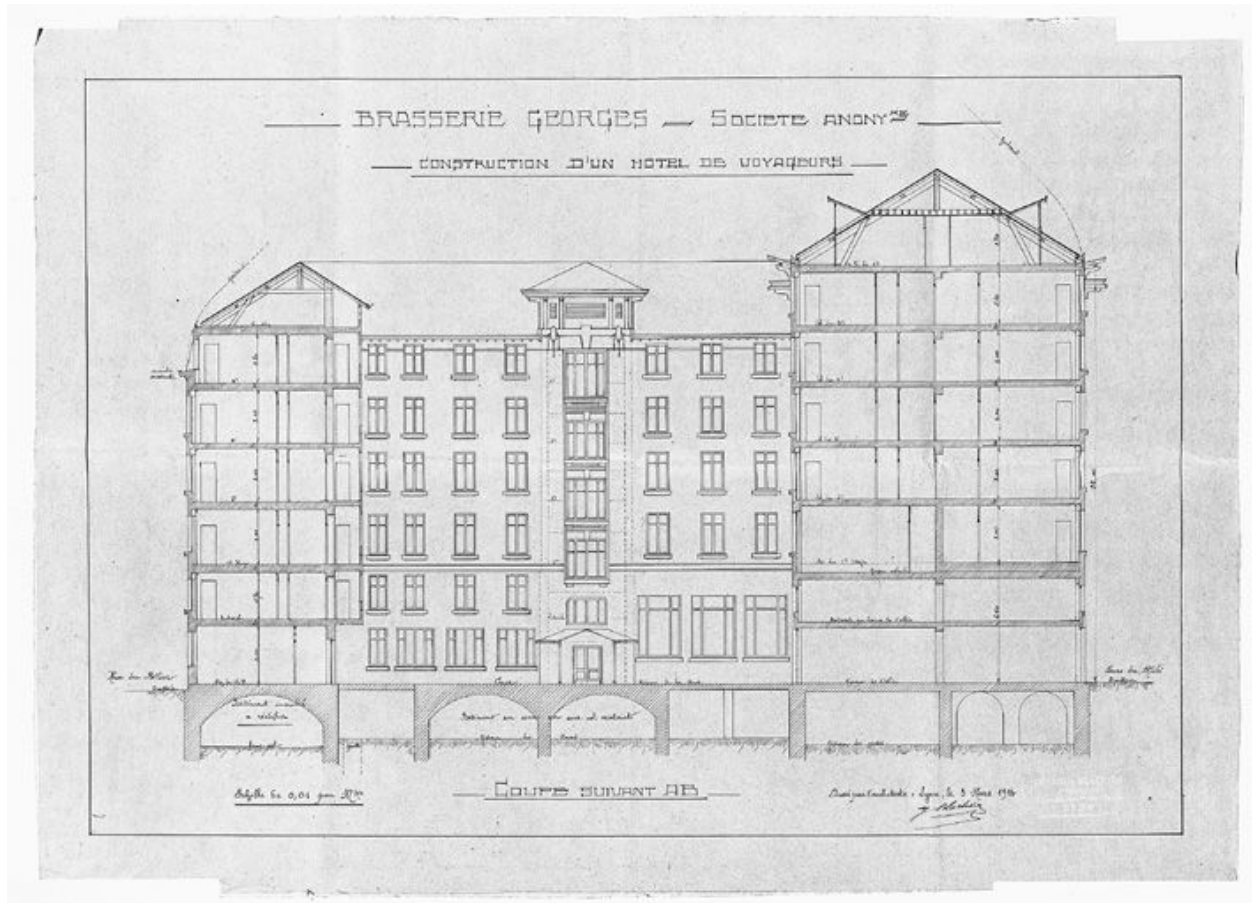
Plan d'étage

IVR82_20026900342P

Auteur de l'illustration (reproduction) : Jean-Marie Refflé

Auteur du document reproduit : Blachier Georges (architecte)_

© Région Rhône-Alpes, Inventaire général du patrimoine culturel ; © Ville de Lyon
reproduction soumise à autorisation du titulaire des droits d'exploitation



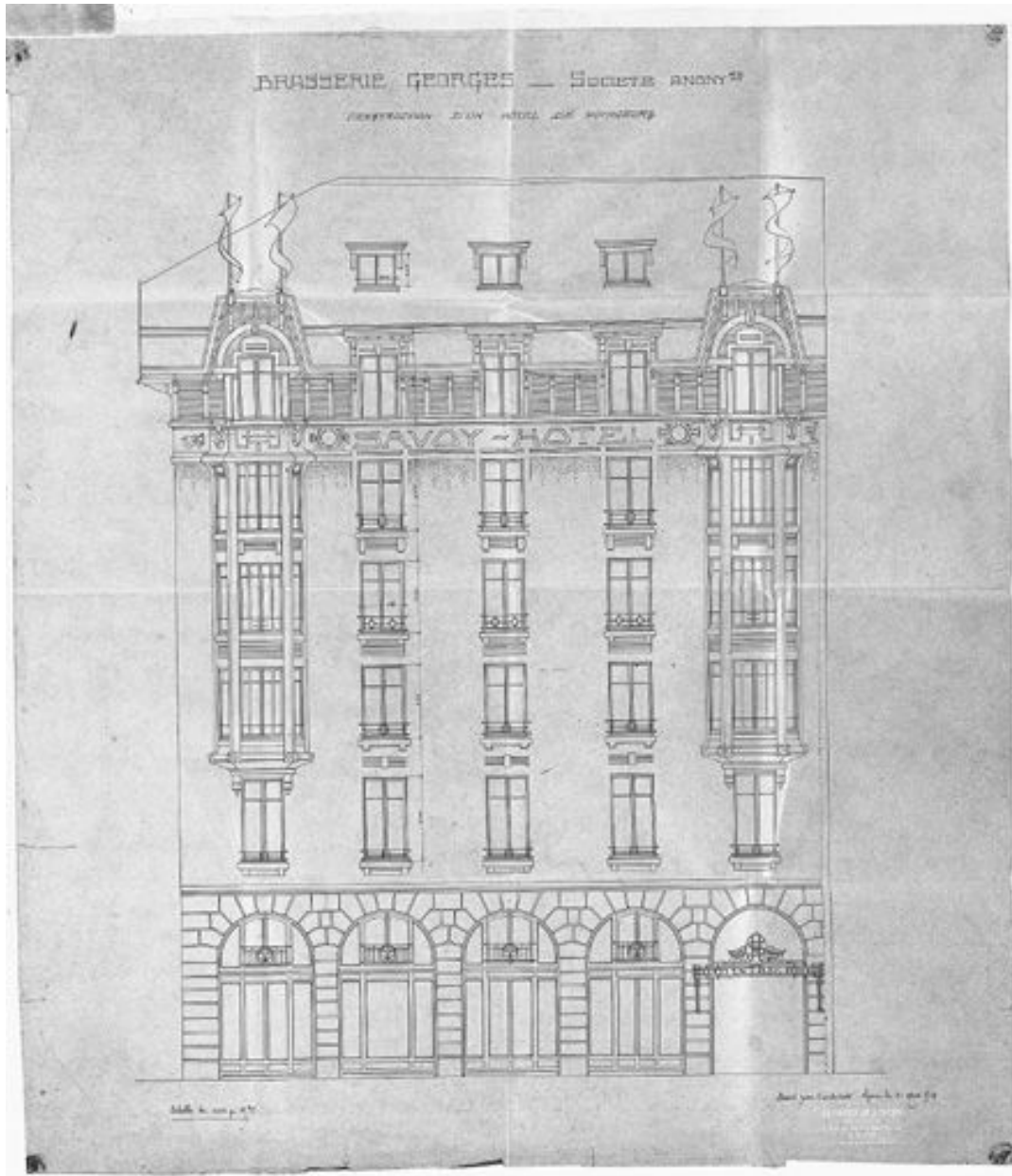
Coupe longitudinale

IVR82_20026900343P

Auteur de l'illustration (reproduction) : Jean-Marie Refflé

Auteur du document reproduit : Blachier Georges (architecte)_

© Région Rhône-Alpes, Inventaire général du patrimoine culturel ; © Ville de Lyon
reproduction soumise à autorisation du titulaire des droits d'exploitation



Elévation antérieure

IVR82_20026900344P

Auteur de l'illustration (reproduction) : Jean-Marie Refflé

Auteur du document reproduit : Blachier Georges (architecte)_

© Région Rhône-Alpes, Inventaire général du patrimoine culturel ; © Ville de Lyon
reproduction soumise à autorisation du titulaire des droits d'exploitation



Vue de situation depuis les jardins suspendus du centre d'échanges (côté Rhône)

IVR82_20026900327X

Auteur de l'illustration : Eric Dessert

© Région Rhône-Alpes, Inventaire général du patrimoine culturel ; © Ville de Lyon
reproduction soumise à autorisation du titulaire des droits d'exploitation

Vue partielle de l'élévation postérieure

IVR82_20006900662NUCA

Auteur de l'illustration : Maryannick Chalabi

© Région Rhône-Alpes, Inventaire général du patrimoine culturel ; © Ville de Lyon
communication soumise à autorisation, reproduction soumise à autorisation



Départ d'escalier

IVR82_20016902727X

Auteur de l'illustration : Eric Dessert

© Région Rhône-Alpes, Inventaire général du patrimoine culturel ; © Ville de Lyon
reproduction soumise à autorisation du titulaire des droits d'exploitation

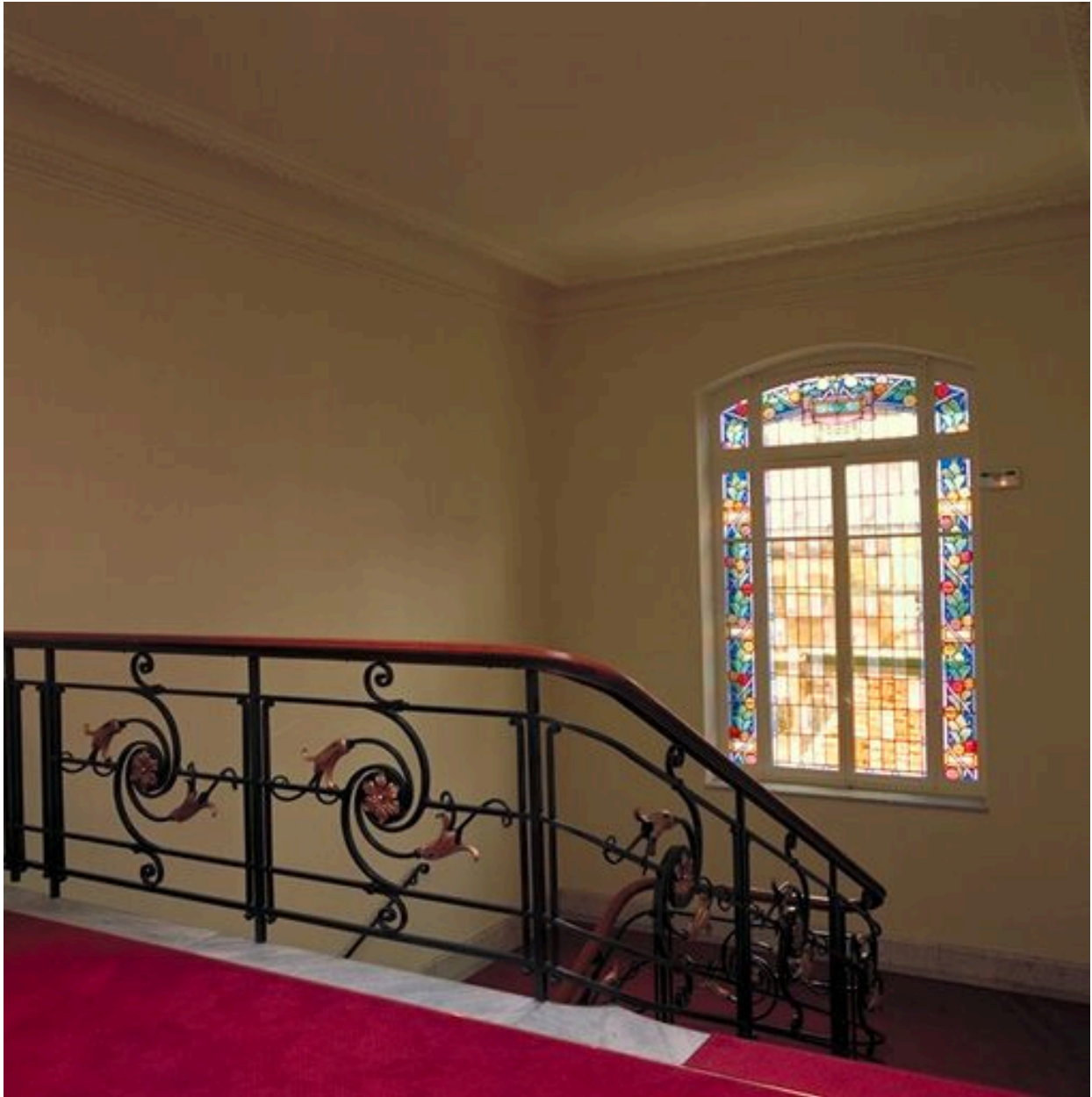


Vue de l'escalier en contre-plongée

IVR82_20016902728X

Auteur de l'illustration : Eric Dessert

© Région Rhône-Alpes, Inventaire général du patrimoine culturel ; © Ville de Lyon
reproduction soumise à autorisation du titulaire des droits d'exploitation

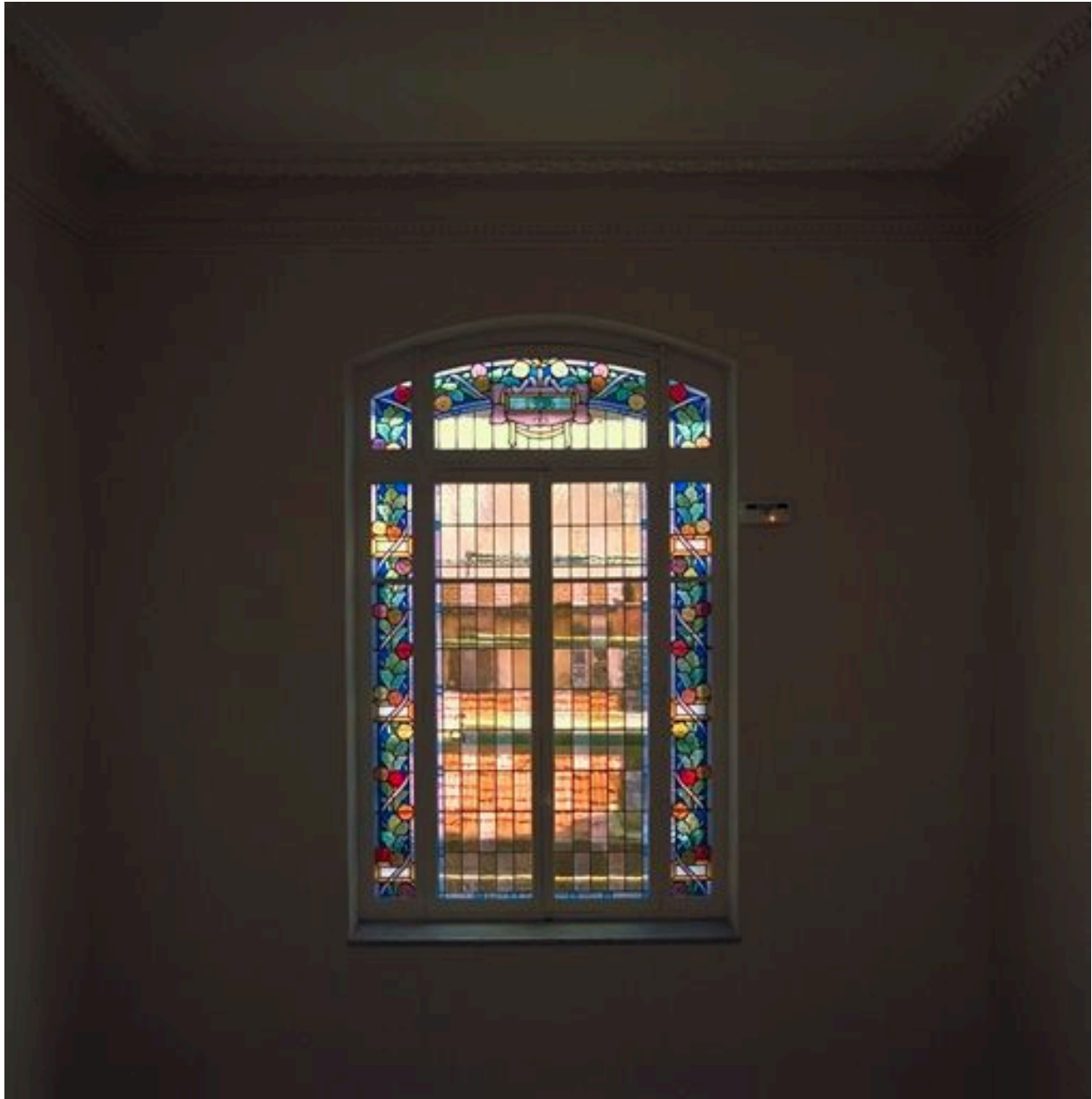


La cage d'escalier au sixième étage

IVR82_20016902730XA

Auteur de l'illustration : Eric Dessert

© Région Rhône-Alpes, Inventaire général du patrimoine culturel ; © Ville de Lyon
reproduction soumise à autorisation du titulaire des droits d'exploitation



Le vitrail éclairant la cage d'escalier au sixième étage

IVR82_20016902731XA

Auteur de l'illustration : Eric Dessert

© Région Rhône-Alpes, Inventaire général du patrimoine culturel ; © Ville de Lyon
reproduction soumise à autorisation du titulaire des droits d'exploitation

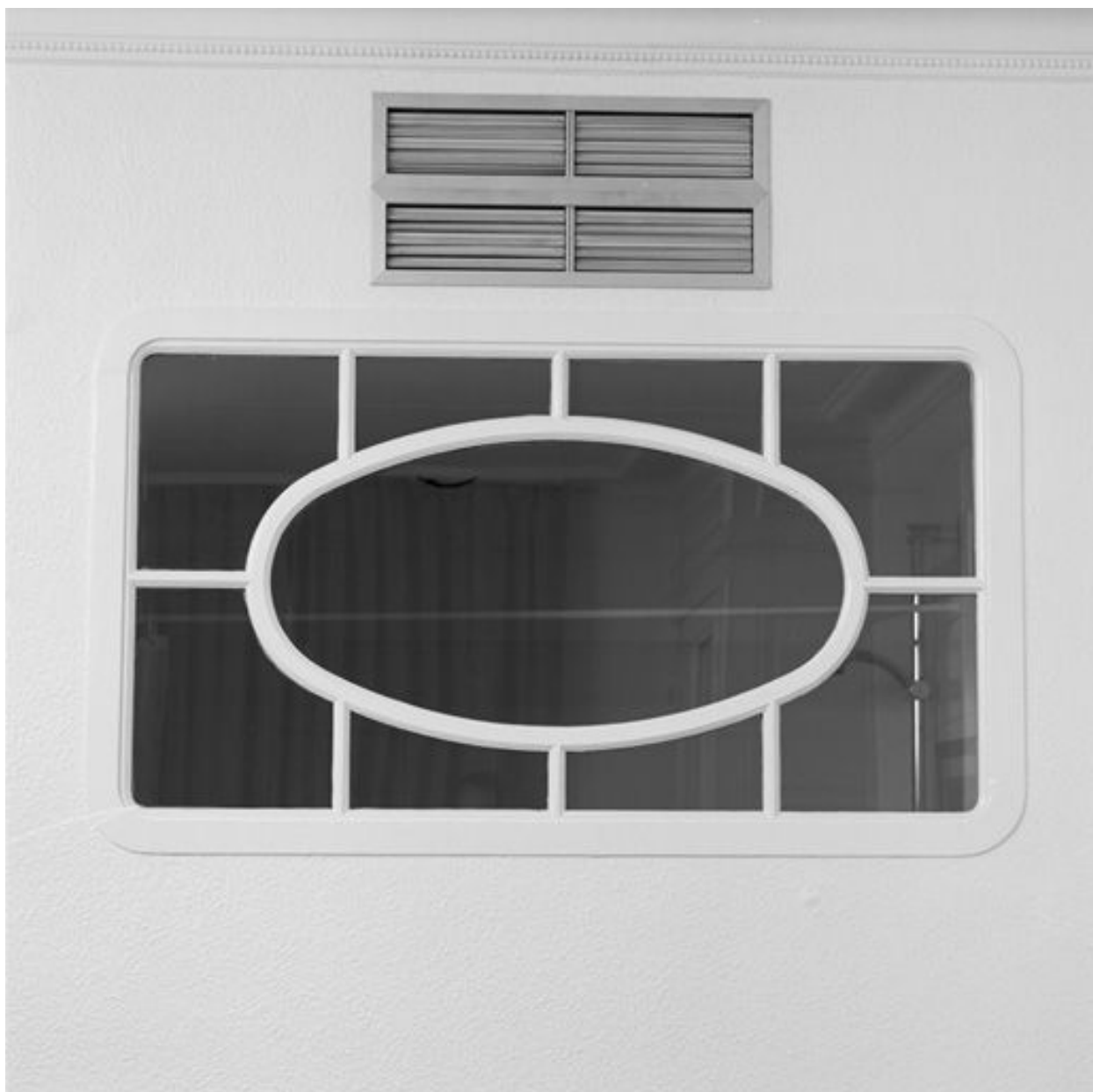


Bow-window séparé de la chambre par une double porte-fenêtre (chambre 222)

IVR82_20016902732X

Auteur de l'illustration : Eric Dessert

© Région Rhône-Alpes, Inventaire général du patrimoine culturel ; © Ville de Lyon
reproduction soumise à autorisation du titulaire des droits d'exploitation



Fenêtre de second jour éclairant la salle de bain (chambre 321)

IVR82_20016902733X

Auteur de l'illustration : Eric Dessert

© Région Rhône-Alpes, Inventaire général du patrimoine culturel ; © Ville de Lyon
reproduction soumise à autorisation du titulaire des droits d'exploitation