



Rhône-Alpes, Rhône
Lyon 2e
29-31 rue de la Bourse

Tableau : Saint François-Xavier regardant la carte de l'Asie

Références du dossier

Numéro de dossier : IM69001770
Date de l'enquête initiale : 2013
Date(s) de rédaction : 2013
Cadre de l'étude : inventaire topographique Inventaire de la Ville de Lyon
Degré d'étude : étudié
Référence du dossier Monument Historique : PM69000436

Désignation

Dénomination : tableau, cadre
Titres : Saint François-Xavier regardant la carte de l'Asie

Compléments de localisation

Milieu d'implantation : en ville
Références cadastrales : 2013, AC, 62
Emplacement dans l'édifice : 5e chapelle bas-côté gauche

Historique

La commande de ce tableau, peint pour la chapelle Saint-François-Xavier de l'église du collège de la Trinité, n'est pas documentée. Probablement déposé pendant la Révolution (en 1874, Charvet décrit le cadre du retable de la chapelle comme étant " vide de sa toile "), il a été remis en place après l'achèvement des travaux de restauration de la chapelle, au début des années 2000 ; il était auparavant à l'église Saint-Bonaventure (Lyon 2e) .

Période(s) principale(s) : 2e moitié 17e siècle
Auteur(s) de l'oeuvre : auteur inconnu
Lieu d'exécution : France

Description

Peinture à l'huile sur toile, sur préparation rouge, montée sur châssis, moulure en bois doré à la feuille à la mixtion, dans encadrement en stuc peint faux marbre.

Éléments descriptifs

Catégorie(s) technique(s) : peinture
Éléments structurels, forme, fonctionnement : support, rectangulaire vertical

Matériaux : toile (support) : peinture à l'huile ; bois doré à la feuille d'or à l'huile

Mesures : h : NaN cml : NaN cm

Représentations :
saint François Xavier
carte
perle

bateau à voiles
Chine

Inscriptions & marques : inscription concernant l'iconographie ((?), sur l'oeuvre, italien)

Précisions et transcriptions :

Inscriptions sur la carte comportant les noms des principaux pays, régions et villes de l'Extrême-Orient. Au revers de la carte, inscription difficilement lisible : SEPTEN... (?) [pour Septentrion ?]

État de conservation

bonnes conditions de conservation , oeuvre restaurée

Important réseau de craquelures.

Le tableau a été restauré en 1996 par Sabine de Parisot (50 rue des remparts d'Ainay, Lyon ; A CRMH Rhône-Alpes, non coté) ; moulure en bois doré réalisée en 2002 par Philippe Boulet, doreur sur bois (Ibid.)

Statut, intérêt et protection

Intérêt de l'oeuvre : à signaler

Protections : classé MH, 1978/02/03

Statut de la propriété : propriété publique (Propriété de la Ville de Lyon)

Analyse de l'oeuvre

Le tableau semble condenser plusieurs épisodes des derniers voyages de François-Xavier, liés à son projet de conversion de la Chine. Toutefois, l'identification de certains personnages relève de l'hypothèse : elle s'appuie sur la lecture de textes biographiques et hagiographiques, mais aucune source concernant l'oeuvre elle-même ne permet pour l'heure de la confirmer.

A l'arrière-plan, le ciel nuageux et menaçant évoque la tempête qu'eurent à affronter en mer de Chine voyageurs et équipage, embarqués sur le navire portugais San-Miguel, qui ramenait le saint du Japon vers Malacca en 1551, ainsi que le sauvetage miraculeux de la chaloupe sur laquelle se trouvaient une partie d'entre eux. Sur le pont du navire, un homme serre la voile, qu'un matelot vu de dos attache sur l'antenne ; au-devant est représentée la chaloupe, vide de ses occupants. A gauche, le saint, tenant un crucifix dans la main droite, regarde une carte représentant la Chine et ses provinces, ainsi que toutes les parties de l'Asie qu'il a évangélisées (Inde, Célèbes, Malacca, Moluques, Japon). Cette carte, dont les annotations sont en langue italienne, rappelle également que François-Xavier avait été nommé par Ignace de Loyola " Provincial de l'Est " en 1549, autrement dit de toutes les missions de la Compagnie de Jésus de l'Inde jusqu'au Japon (<http://www.jesuites.com/2012/01/saint-francois-xavier-sj/>).

Deux personnages à l'arrière-plan, l'un noir de peau, l'autre portant un bonnet rouge, sont sans doute le serviteur tamoul de François-Xavier et l'un de ses disciples, Antoine le Chinois. Devant eux deux musulmans portant turban, l'un debout armé d'une lance et d'une épée à la ceinture, l'autre agenouillé tenant un arc dans la main gauche, témoins du miracle, demandent le baptême.

La carte est tenue par un homme debout, lequel désigne de l'index la partie centrale de la Chine, et par une femme richement vêtue, agenouillée, le regard tourné vers le saint. Elle porte un collier et un bracelet de perles, bijoux qui émergent également d'un vase placé en bas au centre, allusion possible à la conversion des Palawars, peuple pêcheur de perles du sud de l'Inde, chez lequel François-Xavier effectua sa première mission. Ce vase évoque plus sûrement le don fait par le capitaine et navigateur Diego de Pereira à saint François-Xavier d'une partie de ses richesses pour financer son voyage vers la Chine ; nommé ambassadeur auprès de l'empereur de Chine par le Vice-roi du Portugal, il accompagna le saint jusqu'à Sancian (Shang Chuan) à bord de son vaisseau, la Santa-Cruz. Il est probable que cet homme, bien que vêtu à l'orientale, soit Diego de Pereira, et la femme agenouillée, son épouse, qui l'accompagna dans certains de ses voyages.

Références documentaires

Documents d'archive

- **A CRMH Rhône-Alpes. non coté.**
A CRMH Rhône-Alpes. non coté.
CRMH Rhône-Alpes : non coté

Bibliographie

- **CHARVET, Léon. Etienne Martellange, 1569-1641. Lyon : Glairon-Mondet, 1874. 236 p., ill., 28 cm.**
CHARVET, Léon. Etienne Martellange, 1569-1641. Lyon : Glairon-Mondet, 1874. 236 p., ill., 28 cm.
p. 156
- **DAURIGNAC, J.- M.-S. Histoire de saint François-Xavier de la Compagnie de jésus. Paris, 1870**
DAURIGNAC, J.- M.-S. Histoire de saint François-Xavier de la Compagnie de jésus, apôtre des Indes et du Japon, protecteur de l'Orient, accompagnée de nouveaux documents et d'un rapport du R. P. Artola, S. J., sur l'état actuel du château et du crucifix miraculeux de la chapelle de Xavier, troisième édition revue, corrigée et augmentée de documents nouveaux. Paris : Ambroise Bray, Bray et Retaux, successeurs, rue Bonaparte 82, 1870. Edition consultée : en ligne. Accès Internet : <URL : <http://http://www.abbaye-saint-benoit.ch/saints/francxavier/index.htm>>

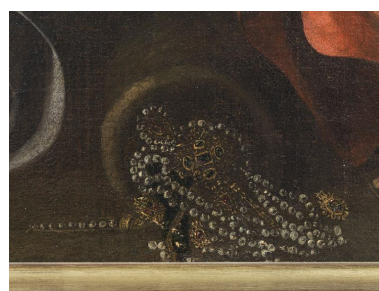
Illustrations



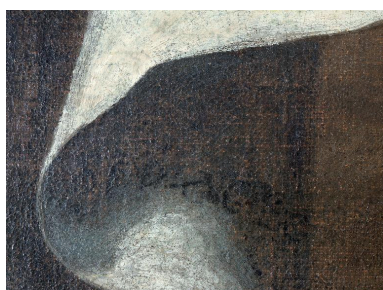
Vue d'ensemble
Phot. Thierry Leroy
IVR82_20136902835NUCAQ



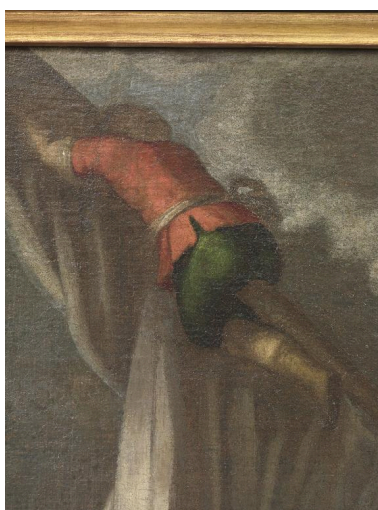
Détail de la partie centrale
Phot. Thierry Leroy
IVR82_20136902838NUCAQ



Détail : vase contenant des bijoux
Phot. Thierry Leroy
IVR82_20136902841NUCAQ



Détail : inscription
au revers de la carte
Phot. Thierry Leroy
IVR82_20136902843NUCAQ



Détail, angle supérieur
gauche : marin vu de dos
Phot. Thierry Leroy
IVR82_20136902844NUCAQ



Vue générale du retable
Phot. Thierry Leroy
IVR82_20136902833NUCAQ

Dossiers liés

Oeuvre(s) contenue(s) :

Oeuvre(s) en rapport :

Mobilier et décors de la Chapelle de la Trinité (IM69001722) Rhône-Alpes, Rhône, Lyon 2e, 29 - 31 rue de la Bourse

Auteur(s) du dossier : Catherine Guégan

Copyright(s) : © Région Rhône-Alpes, Inventaire général du patrimoine culturel



Vue d'ensemble

IVR82_20136902835NUCAQ

Auteur de l'illustration : Thierry Leroy

© Région Rhône-Alpes, Inventaire général du patrimoine culturel ; © Ville de Lyon
reproduction soumise à autorisation du titulaire des droits d'exploitation



Détail de la partie centrale

IVR82_20136902838NUCAQ

Auteur de l'illustration : Thierry Leroy

© Région Rhône-Alpes, Inventaire général du patrimoine culturel ; © Ville de Lyon
reproduction soumise à autorisation du titulaire des droits d'exploitation



Détail : vase contenant des bijoux

IVR82_20136902841NUCAQ

Auteur de l'illustration : Thierry Leroy

© Région Rhône-Alpes, Inventaire général du patrimoine culturel ; © Ville de Lyon
reproduction soumise à autorisation du titulaire des droits d'exploitation



Détail : inscription au revers de la carte

IVR82_20136902843NUCAQ

Auteur de l'illustration : Thierry Leroy

© Région Rhône-Alpes, Inventaire général du patrimoine culturel ; © Ville de Lyon
reproduction soumise à autorisation du titulaire des droits d'exploitation



Détail, angle supérieur gauche : marin vu de dos

IVR82_20136902844NUCA

Auteur de l'illustration : Thierry Leroy

© Région Rhône-Alpes, Inventaire général du patrimoine culturel ; © Ville de Lyon
reproduction soumise à autorisation du titulaire des droits d'exploitation



Vue générale du retable

IVR82_20136902833NUCAQ

Auteur de l'illustration : Thierry Leroy

© Région Rhône-Alpes, Inventaire général du patrimoine culturel ; © Ville de Lyon
reproduction soumise à autorisation du titulaire des droits d'exploitation