



Lyon 7e
Guillotière
10-11 place Raspail

Ensemble de deux immeubles en pendant, remises et logements sur cour

Références du dossier

Numéro de dossier : IA69007254
Date de l'enquête initiale : 2015
Date(s) de rédaction : 2015
Cadre de l'étude : inventaire topographique Inventaire de la Ville de Lyon
Degré d'étude : repéré

Désignation

Dénomination : immeuble
Parties constituantes non étudiées : cour, remise

Compléments de localisation

Milieu d'implantation : en ville
Références cadastrales : 2014, AB, 93

Historique

Immeubles construits entre 1847 (vue cavalière Guesdon) et 1857 (panorama Baumers), à moins qu'ils ne s'agisse de constructions basses surélevées entre ces deux dates.
Période(s) principale(s) : 3e quart 19e siècle ()

Description

Éléments descriptifs

Matériau(x) du gros-oeuvre, mise en oeuvre et revêtement : pierre, moellon, enduit (?)
Matériau(x) de couverture : tuile mécanique
Étage(s) ou vaisseau(x) : sous-sol, 5 étages carrés
Élévations extérieures : élévation à travées
Type(s) de couverture : toit à longs pans
Escaliers : escalier dans-oeuvre : escalier tournant à retours avec jour, en maçonnerie

Typologies et état de conservation

Typologies : ensemble d'immeubles jumelés ; immeubles à élévation articulée, décor riche, équipements de confort ou de standing
État de conservation : bon état

Statut, intérêt et protection

Statut de la propriété : propriété privée

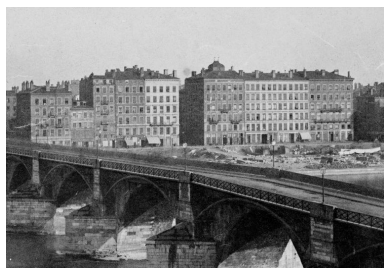
Données complémentaires

F-MDE- Collectif Immeubles Marseille-Saint-André

Position	sur rue
Mitoyenneté	Oui
Rupture d'alignement	Non
Nombre de façades sur rue	1
Nombre de corps de bâtiments	1 corps de bâtiment
Place de l'entrée	décentrée
Porte	cochère
Nombre de travées	6
Nombre de niveaux	6
Niveau de décor	décor élémentaire
Décrochement de façade	Non
Balcon	non
Balcon filant	Non
Loggia	Non
Balcon-loggia	Non
Visibilité des matériaux	non visible
Matériaux des encadrements	pierre
Matériaux des garde-corps	fonte
Lambrequins	fonte
Escalier 1 : situation	à l'arrière
Escaliers en pendant	Oui
1re volée différenciée	seuil surélevé
Nombre de volées par étage	2
Tour d'escalier	Non
Matériaux de l'escalier	pierre et bois
Garde corps de l'escalier	fer forgé
Pavement	ciment
Ascenseur	rajouté
Verrières	Non
Type de passage	passage cocher
Sas	Non
Distribution des logements	par palier de l'escalier
Fonctions commerciales	Agence immobilière 4 Immobilier ; épicerie Les Berges ; salon de coiffure Phuong ; imprimerie COREP
Dépendances	écuries ou remises sur cour

Immeuble faisant partie d'un ensemble	immeubles en pendant
Agrandissement	Non
Surélévation	Non
Alignement	Non
Modification de façade	Non
Reconstruction de façade	Non
Nivellement	Non

Illustrations



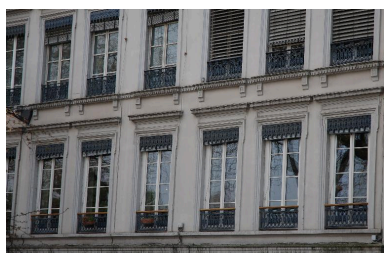
Vue des immeubles en 1857, détail du panorama photographique de René-Félix Baumers (AC Lyon 84 PH)
Autr. René-Félix Baumers,
Repro. Gilles Bernasconi
IVR84_20166900571NUCB



Vue de situation, au centre de l'îlot
Phot. Eric Dessert
IVR84_20166901373NUCA



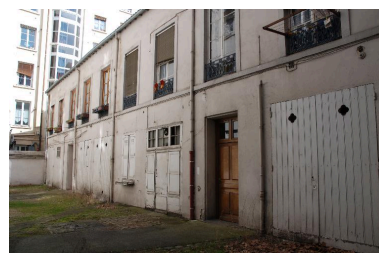
Vue d'ensemble des deux immeubles, depuis le sud-ouest
Phot. Catherine Guégan
IVR82_20156900897NUCA



Elévation sur place, vue rapprochée
Phot. Catherine Guégan
IVR82_20156900898NUCA



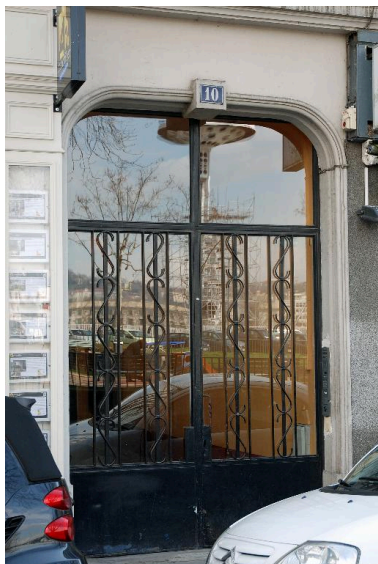
Vue du bâtiment sur cour, depuis le nord
Phot. Catherine Guégan
IVR82_20156900904NUCA



Vue du bâtiment sur cour, depuis le sud
Phot. Catherine Guégan
IVR82_20156900905NUCA



Immeuble nord, vue du rez-de-chaussée et des boutiques
Phot. Catherine Guégan
IVR82_20156900901NUCA



Immeuble nord, porte moderne en ferronnerie et verre
Phot. Catherine Guégan
IVR82_20156900900NUCA



Immeuble sud, porte cochère
Phot. Catherine Guégan
IVR82_20156900899NUCA



Immeuble sud : passage cocher et départ de l'escalier
Phot. Catherine Guégan
IVR82_20156900902NUCA



Immeuble sud : escalier, vue en contre-plongée
Phot. Catherine Guégan
IVR82_20156900903NUCA

Dossiers liés

Dossiers de synthèse :

Les immeubles du secteur "Saint-André" (Lyon 7) (IA69006880) Rhône-Alpes, Rhône, Lyon 7e, Guillotière

Oeuvre(s) contenue(s) :

Oeuvre(s) en rapport :

Place des Squares, actuellement place Raspail et place Jutard (IA69006830) Rhône-Alpes, Rhône, Lyon 7e, Guillotière

Auteur(s) du dossier : Magali Delavenne, Catherine Guégan

Copyright(s) : © Région Auvergne-Rhône-Alpes, Inventaire général du patrimoine culturel ; © Ville de Lyon



Vue des immeubles en 1857, détail du panorama photographique de René-Félix Baumers (AC Lyon 84 PH)

Référence du document reproduit :

- **Panorama de la rive gauche du Rhône entre le pont de la Guillotière et le pont de l'Hôtel-Dieu, été 1857 (dit panorama Baumers 1)**
Panorama de la rive gauche du Rhône entre le pont de la Guillotière et le pont de l'Hôtel-Dieu, été 1857 (dit panorama Baumers 1) / René-Félix Baumers. Lyon : 1857. 6 photogr. nég. : assemblage de calotypes. (AC Lyon 84 PH)
AC Lyon : 84 PH

IVR84_20166900571NUCB

Auteur de l'illustration (reproduction) : Gilles Bernasconi

Auteur du document reproduit : René-Félix Baumers

© Archives municipales de Lyon

reproduction soumise à autorisation du titulaire des droits d'exploitation



Vue de situation, au centre de l'ilot

IVR84_20166901373NUCA

Auteur de l'illustration : Eric Dessert

© Région Auvergne-Rhône-Alpes, Inventaire général du patrimoine culturel ; © Ville de Lyon
reproduction soumise à autorisation du titulaire des droits d'exploitation



Vue d'ensemble des deux immeubles, depuis le sud-ouest

IVR82_20156900897NUCA

Auteur de l'illustration : Catherine Guégan

© Région Rhône-Alpes, Inventaire général du patrimoine culturel ; © Ville de Lyon
reproduction soumise à autorisation du titulaire des droits d'exploitation



Elévation sur place, vue rapprochée

IVR82_20156900898NUCA

Auteur de l'illustration : Catherine Guégan

© Région Rhône-Alpes, Inventaire général du patrimoine culturel ; © Ville de Lyon
reproduction soumise à autorisation du titulaire des droits d'exploitation



Vue du bâtiment sur cour, depuis le nord

IVR82_20156900904NUCA

Auteur de l'illustration : Catherine Guégan

© Région Rhône-Alpes, Inventaire général du patrimoine culturel ; © Ville de Lyon
reproduction soumise à autorisation du titulaire des droits d'exploitation



Vue du bâtiment sur cour, depuis le sud

IVR82_20156900905NUCA

Auteur de l'illustration : Catherine Guégan

© Région Rhône-Alpes, Inventaire général du patrimoine culturel ; © Ville de Lyon
reproduction soumise à autorisation du titulaire des droits d'exploitation

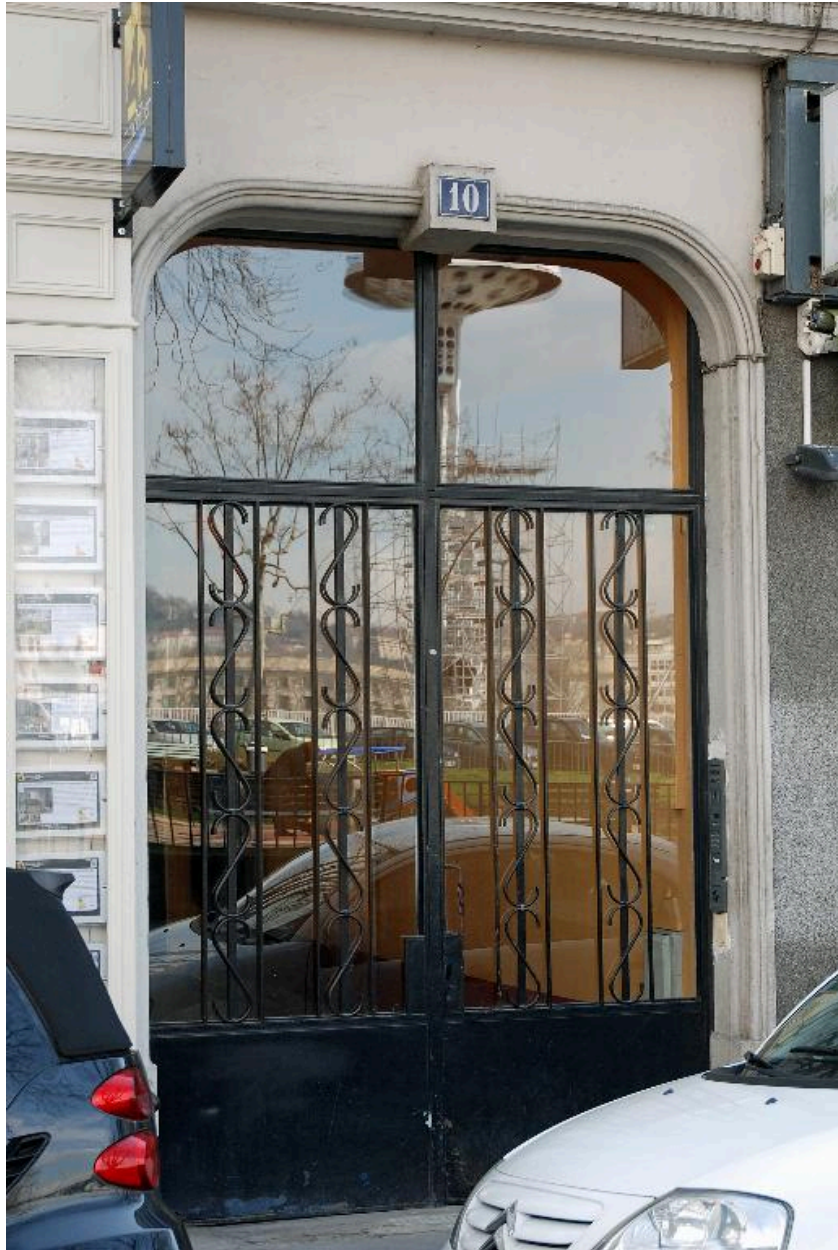


Immeuble nord, vue du rez-de-chaussée et des boutiques

IVR82_20156900901NUCA

Auteur de l'illustration : Catherine Guégan

© Région Rhône-Alpes, Inventaire général du patrimoine culturel ; © Ville de Lyon
reproduction soumise à autorisation du titulaire des droits d'exploitation



Immeuble nord, porte moderne en ferronnerie et verre

IVR82_20156900900NUCA

Auteur de l'illustration : Catherine Guégan

© Région Rhône-Alpes, Inventaire général du patrimoine culturel ; © Ville de Lyon
reproduction soumise à autorisation du titulaire des droits d'exploitation



Immeuble sud, porte cochère

IVR82_20156900899NUCA

Auteur de l'illustration : Catherine Guégan

© Région Rhône-Alpes, Inventaire général du patrimoine culturel ; © Ville de Lyon
reproduction soumise à autorisation du titulaire des droits d'exploitation



Immeuble sud : passage cocher et départ de l'escalier

IVR82_20156900902NUCA

Auteur de l'illustration : Catherine Guégan

© Région Rhône-Alpes, Inventaire général du patrimoine culturel ; © Ville de Lyon
reproduction soumise à autorisation du titulaire des droits d'exploitation



Immeuble sud : escalier, vue en contre-plongée

IVR82_20156900903NUCA

Auteur de l'illustration : Catherine Guégan

© Région Rhône-Alpes, Inventaire général du patrimoine culturel ; © Ville de Lyon
reproduction soumise à autorisation du titulaire des droits d'exploitation