



Lyon 2e
Jacobins
29 rue de Brest

Immeuble

Références du dossier

Numéro de dossier : IA69006264
Date de l'enquête initiale : 2004
Date(s) de rédaction : 2004
Cadre de l'étude : inventaire topographique Inventaire de la Ville de Lyon
Degré d'étude : repéré

Désignation

Dénomination : immeuble
Parties constituantes non étudiées : boutique, cour, conciergerie

Compléments de localisation

Milieu d'implantation : en ville
Références cadastrales : 1999, AE, 56

Historique

Cet immeuble, construit à la fin du 2e quart du XIXe siècle, se distingue par un grand soin apporté au décor (porte bâtarde, balcons en fonte, portes palières).

Période(s) principale(s) : 2e quart 19e siècle

Description

L'immeuble s'élève sur un sous-sol, cinq étages carrés et un étage d'attique, puis un étage de comble brisé en ardoise. Il compte cinq travées, l'entrée est centrée. La façade est rythmée par des balcons. La loge de concierge installée dans la cour est accessible depuis le premier palier de l'escalier.

Éléments descriptifs

Matériau(x) du gros-oeuvre, mise en oeuvre et revêtement : calcaire, pierre de taille
Matériau(x) de couverture : ardoise
Étage(s) ou vaisseau(x) : sous-sol, 6 étages carrés, 1 étage de comble
Élévations extérieures : élévation ordonnancée
Type(s) de couverture : toit à longs pans brisés
Escaliers : escalier dans-oeuvre : escalier tournant à retours avec jour, cage ouverte, en maçonnerie, suspendu

Typologies et état de conservation

Typologies : immeuble à deux corps de bâtiments en L
État de conservation : bon état

Décor

Techniques : sculpture, fonderie, menuiserie (étudié)
Représentations : symbole des arts, tête de femme, sculpteur, poète, danseur ; ornement végétal, rinceau

Statut, intérêt et protection

En 2004, les boutiques sont occupées par les magasins de vêtements *Cheaper* et *Les P'tites Bombes*, et l'atelier de couture *Façon Baroc* au premier étage.

Intérêt de l'œuvre : à signaler

Statut de la propriété : propriété privée

Illustrations



Vue de situation
Phot. Bernard Ducouret
IVR82_20046905220NUCA



Vue de situation
Phot. Bernard Ducouret
IVR82_20046905222NUCA



La porte, vue de situation
Phot. Bernard Ducouret
IVR82_20046905227NUCA



La porte
Phot. Eric Dessert
IVR82_20126901473NUCA



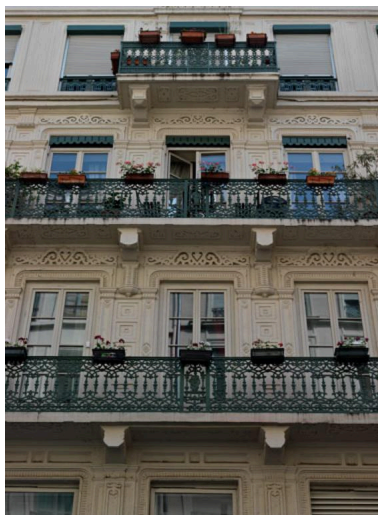
La porte : partie supérieure
avec le tympan de ferronnerie
Phot. Bernard Ducouret
IVR82_20046905235NUCA



La porte, partie supérieure :
dentelle de pierre et de fonte
Phot. Eric Dessert
IVR82_20126901472NUCA



Vue des étages carrés ornés
de balcons, état en 2004
Phot. Bernard Ducouret
IVR82_20046905228NUCA



Élévation antérieure : vue partielle
Phot. Eric Dessert
IVR82_20126901474NUCA



Garde-corps du balcon,
deuxième étage carré : panneau
central orné d'un sculpteur
Phot. Bernard Ducouret
IVR82_20046905230NUCA



Garde-corps du balcon,
troisième étage carré : panneau
central orné d'un poète ?
Phot. Bernard Ducouret
IVR82_20046905231NUCA



Garde-corps des balcons
des deuxième et troisième
étages carrés : panneau latéral
orné d'un couple de danseurs
Phot. Bernard Ducouret
IVR82_20046905232NUCA



Garde-corps du balcon,
quatrième étage carré : détail
Phot. Bernard Ducouret
IVR82_20046905233NUCA



Vue de la cour depuis
l'escalier du 31 rue de Brest
Phot. Bernard Ducouret
IVR82_20046905236NUCA



A gauche, vue partielle de la
loge de concierge, à droite, corps
de bâtiment en encorbellement
Phot. Bernard Ducouret
IVR82_20046905251NUCA



Porte palière
Phot. Bernard Ducouret
IVR82_20046905252NUC

Dossiers liés

Dossiers de synthèse :

Immeubles du secteur des Jacobins (IA69007823) Rhône-Alpes, Rhône, Lyon 2e,

Oeuvre(s) contenue(s) :

Ensemble de deux vantaux (IM69001034) Rhône-Alpes, Rhône, Lyon 2e, Jacobins, Immeuble, 29 rue de Brest

Oeuvre(s) en rapport :

Immeuble (IA69006263) Rhône-Alpes, Rhône, Lyon 2e, Jacobins, 31 rue de Brest , rue Ferrandière

Auteur(s) du dossier : Véronique Belle

Copyright(s) : © Région Rhône-Alpes, Inventaire général du patrimoine culturel ; © Ville de Lyon



Vue de situation

IVR82_20046905220NUCA

Auteur de l'illustration : Bernard Ducouret

© Région Rhône-Alpes, Inventaire général du patrimoine culturel ; © Ville de Lyon
reproduction soumise à autorisation du titulaire des droits d'exploitation



Vue de situation

IVR82_20046905222NUCA

Auteur de l'illustration : Bernard Ducouret

© Région Rhône-Alpes, Inventaire général du patrimoine culturel ; © Ville de Lyon
reproduction soumise à autorisation du titulaire des droits d'exploitation



La porte, vue de situation

IVR82_20046905227NUCA

Auteur de l'illustration : Bernard Ducouret

© Région Rhône-Alpes, Inventaire général du patrimoine culturel ; © Ville de Lyon
reproduction soumise à autorisation du titulaire des droits d'exploitation



La porte

IVR82_20126901473NUCA

Auteur de l'illustration : Eric Dessert

© Région Rhône-Alpes, Inventaire général du patrimoine culturel ; © Ville de Lyon
reproduction soumise à autorisation du titulaire des droits d'exploitation



La porte : partie supérieure avec le tympan de ferronnerie

IVR82_20046905235NUCA

Auteur de l'illustration : Bernard Ducouret

© Région Rhône-Alpes, Inventaire général du patrimoine culturel ; © Ville de Lyon
reproduction soumise à autorisation du titulaire des droits d'exploitation



La porte, partie supérieure : dentelle de pierre et de fonte

IVR82_20126901472NUCA

Auteur de l'illustration : Eric Dessert

© Région Rhône-Alpes, Inventaire général du patrimoine culturel ; © Ville de Lyon
reproduction soumise à autorisation du titulaire des droits d'exploitation

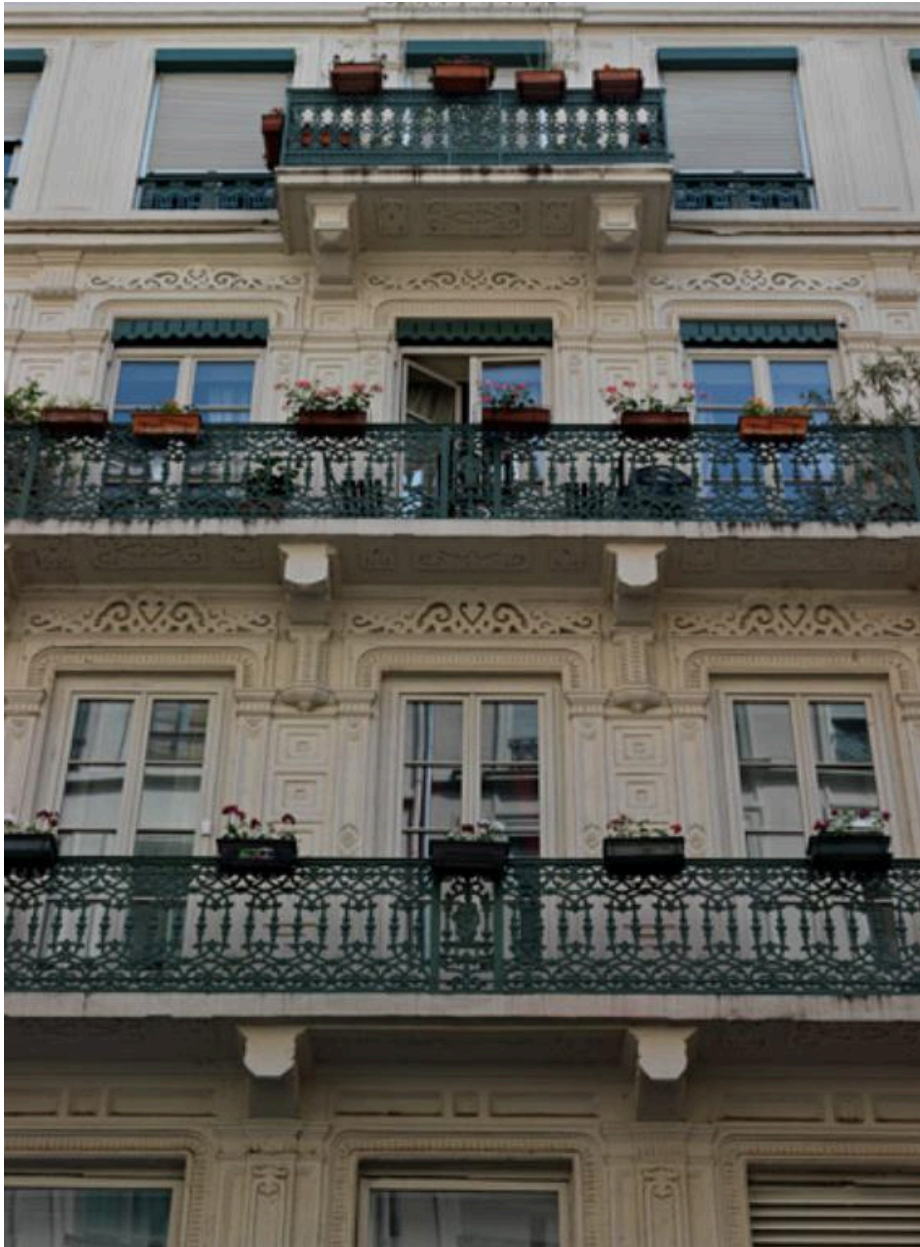


Vue des étages carrés ornés de balcons, état en 2004

IVR82_20046905228NUCA

Auteur de l'illustration : Bernard Ducouret

© Région Rhône-Alpes, Inventaire général du patrimoine culturel ; © Ville de Lyon
reproduction soumise à autorisation du titulaire des droits d'exploitation



Elévation antérieure : vue partielle

IVR82_20126901474NUCA

Auteur de l'illustration : Eric Dessert

© Région Rhône-Alpes, Inventaire général du patrimoine culturel ; © Ville de Lyon
reproduction soumise à autorisation du titulaire des droits d'exploitation



Garde-corps du balcon, deuxième étage carré : panneau central orné d'un sculpteur

IVR82_20046905230NUCA

Auteur de l'illustration : Bernard Ducouret

© Région Rhône-Alpes, Inventaire général du patrimoine culturel ; © Ville de Lyon
reproduction soumise à autorisation du titulaire des droits d'exploitation



Garde-corps du balcon, troisième étage carré : panneau central orné d'un poète ?

IVR82_20046905231NUCA

Auteur de l'illustration : Bernard Ducouret

© Région Rhône-Alpes, Inventaire général du patrimoine culturel ; © Ville de Lyon
reproduction soumise à autorisation du titulaire des droits d'exploitation



Garde-corps des balcons des deuxième et troisième étages carrés : panneau latéral orné d'un couple de danseurs

IVR82_20046905232NUCA

Auteur de l'illustration : Bernard Ducouret

© Région Rhône-Alpes, Inventaire général du patrimoine culturel ; © Ville de Lyon
reproduction soumise à autorisation du titulaire des droits d'exploitation



Garde-corps du balcon, quatrième étage carré : détail

IVR82_20046905233NUCA

Auteur de l'illustration : Bernard Ducouret

© Région Rhône-Alpes, Inventaire général du patrimoine culturel ; © Ville de Lyon
reproduction soumise à autorisation du titulaire des droits d'exploitation



Vue de la cour depuis l'escalier du 31 rue de Brest

IVR82_20046905236NUCA

Auteur de l'illustration : Bernard Ducouret

© Région Rhône-Alpes, Inventaire général du patrimoine culturel ; © Ville de Lyon
reproduction soumise à autorisation du titulaire des droits d'exploitation



A gauche, vue partielle de la loge de concierge, à droite, corps de bâtiment en encorbellement

IVR82_20046905251NUCA

Auteur de l'illustration : Bernard Ducouret

© Région Rhône-Alpes, Inventaire général du patrimoine culturel ; © Ville de Lyon
reproduction soumise à autorisation du titulaire des droits d'exploitation



Porte palière

IVR82_20046905252NUC

Auteur de l'illustration : Bernard Ducouret

© Région Rhône-Alpes, Inventaire général du patrimoine culturel ; © Ville de Lyon
reproduction soumise à autorisation du titulaire des droits d'exploitation