



Lyon 7e
Guillotière
44 avenue Jean-Jaurès

Immeuble

Références du dossier

Numéro de dossier : IA69007698
Date de l'enquête initiale : 2017
Date(s) de rédaction : 2017
Cadre de l'étude : inventaire topographique Inventaire de la Ville de Lyon
Degré d'étude : repéré

Désignation

Dénomination : immeuble
Parties constituantes non étudiées : cour, boutique

Compléments de localisation

Milieu d'implantation : en ville
Références cadastrales : 2016, AM, 70

Historique

Immeuble construit en 1888 par l'architecte Comte, pour M. Peyrusse propriétaire (AC Lyon, 314 W 35). Les plans prévoyaient un balcon léger couvrant 3 travées au centre du 2e étage sur l'avenue, mais celui-ci n'a pas été réalisé.

Période(s) principale(s) : 4e quart 19e siècle ()
Dates : 1888 (daté par source)
Auteur(s) de l'oeuvre : F. Comte (architecte, attribution par source)

Description

Éléments descriptifs

Matériau(x) du gros-oeuvre, mise en oeuvre et revêtement : calcaire, moellon, enduit
Matériau(x) de couverture : tuile mécanique, ardoise
Étage(s) ou vaisseau(x) : sous-sol, 4 étages carrés, étage de comble
Élévations extérieures : élévation à travées
Type(s) de couverture : toit à plusieurs pans brisés
Escaliers : escalier demi-hors-oeuvre : escalier tournant à retours avec jour, en maçonnerie

Typologies et état de conservation

Typologies : immeuble d'angle, escalier en volume dans l'angle ; immeubles à élévation articulée, décor riche, équipements de confort ou de standing
État de conservation : bon état

Statut, intérêt et protection

Statut de la propriété : propriété privée

Données complémentaires

F-MDE- Collectif Immeubles Marseille-Saint-André

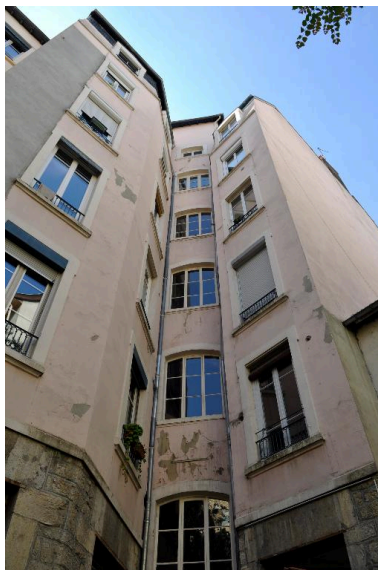
Position	sur rue
Mitoyenneté	Oui
Rupture d'alignement	Non
Nombre de façades sur rue	2
Nombre de corps de bâtiments	3 corps de bâtiments en U
Place de l'entrée	centrée
Porte	bâtarde
Nombre de travées	7
Nombre de niveaux	6
Niveau de décor	décor élaboré
Limite de toiture	corniche pierre
Décrochement de façade	Non
Balcon	non
Balcon filant	Non
Loggia	Non
Balcon-loggia	Non
Forme des angles d'ilôt	angle aigu
Traitement des angles d'ilôt	léger arrondi, 2 pilastres, poursuite du décor, 2 travées aveugles
Visibilité des matériaux	sur murs intérieurs
Matériaux des encadrements	pierre
Matériaux des garde-corps	fonte
Lambrequins	bois
Escalier 1 : situation	en milieu de bâtiment
Escaliers en pendant	Non
1re volée différenciée	en équerre
Nombre de volées par étage	2
Tour d'escalier	Non
Matériaux de l'escalier	pierre
Garde corps de l'escalier	fonte
Pavement	carreaux de ciment
Ascenseur	rajouté
Verrières	Non
Type de passage	allée
Sas	Oui
Distribution des logements	par palier de l'escalier
Fonctions commerciales	Pharmacie Saint-Louis ; boutique "Cash Converters"

Agrandissement	Non
Surélévation	Non
Alignement	Non
Modification de façade	Non
Reconstruction de façade	Non
Nivellement	Non

Illustrations



Vue d'ensemble, depuis le sud (élévation sur la rue de la Thibaudière)
Phot. Catherine Guégan
IVR84_20176901411NUCA



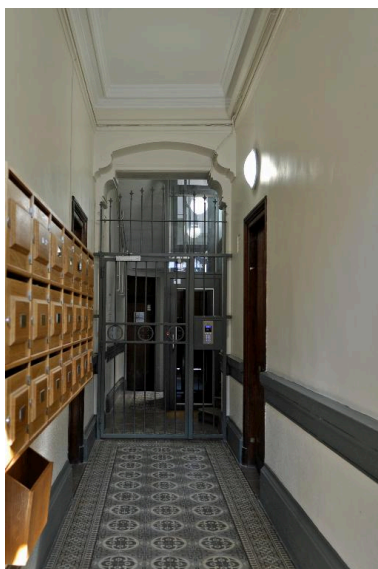
Vue générale des élévations sur cour
Phot. Catherine Guégan
IVR84_20176901416NUCA



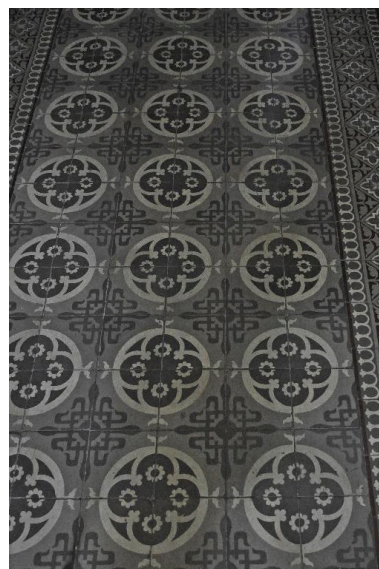
Vue de l'élévation principale, sur l'avenue Jean-Jaurès
Phot. Catherine Guégan
IVR84_20176901412NUCA



Vue rapprochée de la porte
Phot. Catherine Guégan
IVR84_20176901413NUCA



Vue intérieure, l'allée
Phot. Catherine Guégan
IVR84_20176901414NUCA



Vue intérieure, détail du pavement de l'allée
Phot. Catherine Guégan
IVR84_20176901415NUCA

Dossiers liés

Dossiers de synthèse :

Les immeubles du secteur "Saint-André" (Lyon 7) (IA69006880) Rhône-Alpes, Rhône, Lyon 7e, Guillotière

Oeuvre(s) contenue(s) :

Oeuvre(s) en rapport :

Avenue Jean-Jaurès (IA69005191) Rhône-Alpes, Rhône, Lyon 7e, la Guillotière

Auteur(s) du dossier : Magali Delavenne, Catherine Guégan

Copyright(s) : © Région Auvergne-Rhône-Alpes, Inventaire général du patrimoine culturel ; © Ville de Lyon



Vue d'ensemble, depuis le sud (élévation sur la rue de la Thibaudière)

IVR84_20176901411NUCA

Auteur de l'illustration : Catherine Guégan

© Région Auvergne-Rhône-Alpes, Inventaire général du patrimoine culturel ; © Ville de Lyon
reproduction soumise à autorisation du titulaire des droits d'exploitation



Vue générale des élévations sur cour

IVR84_20176901416NUCA

Auteur de l'illustration : Catherine Guégan

© Région Auvergne-Rhône-Alpes, Inventaire général du patrimoine culturel ; © Ville de Lyon
reproduction soumise à autorisation du titulaire des droits d'exploitation



Vue de l'élévation principale, sur l'avenue Jean-Jaurès

IVR84_20176901412NUCA

Auteur de l'illustration : Catherine Guégan

© Région Auvergne-Rhône-Alpes, Inventaire général du patrimoine culturel ; © Ville de Lyon
reproduction soumise à autorisation du titulaire des droits d'exploitation

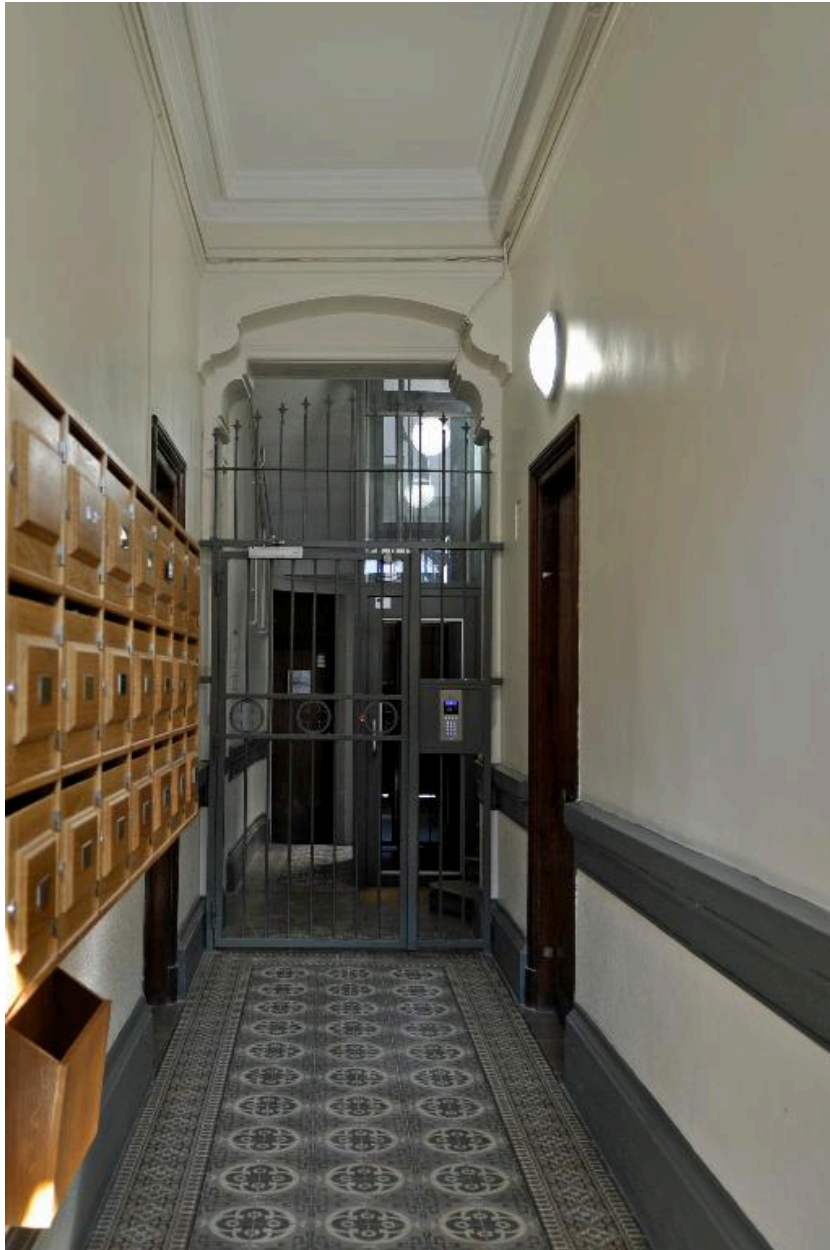


Vue rapprochée de la porte

IVR84_20176901413NUCA

Auteur de l'illustration : Catherine Guégan

© Région Auvergne-Rhône-Alpes, Inventaire général du patrimoine culturel ; © Ville de Lyon
reproduction soumise à autorisation du titulaire des droits d'exploitation

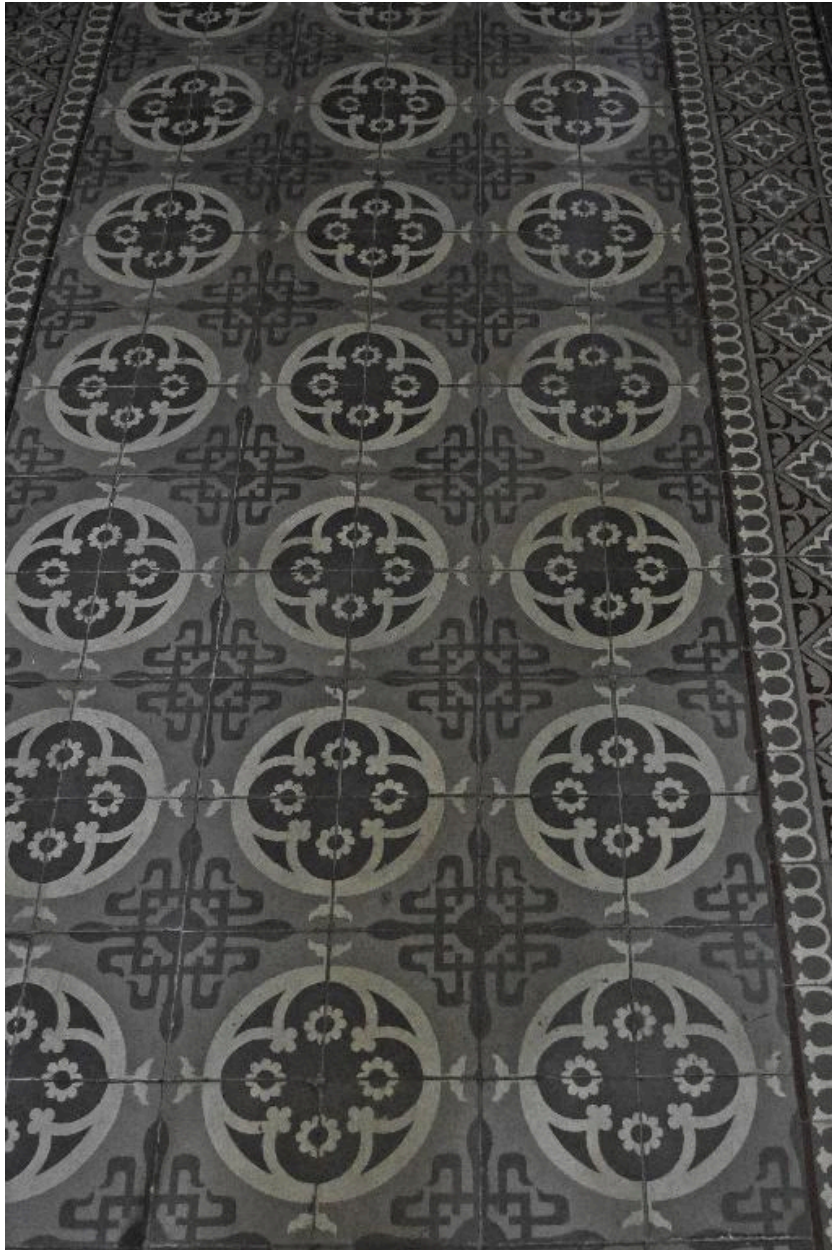


Vue intérieure, l'allée

IVR84_20176901414NUCA

Auteur de l'illustration : Catherine Guégan

© Région Auvergne-Rhône-Alpes, Inventaire général du patrimoine culturel ; © Ville de Lyon
reproduction soumise à autorisation du titulaire des droits d'exploitation



Vue intérieure, détail du pavement de l'allée

IVR84_20176901415NUCA

Auteur de l'illustration : Catherine Guégan

© Région Auvergne-Rhône-Alpes, Inventaire général du patrimoine culturel ; © Ville de Lyon
reproduction soumise à autorisation du titulaire des droits d'exploitation