



Lyon 7e
la Guillotière
52 cours Gambetta

Immeuble

Références du dossier

Numéro de dossier : IA69005223
Date de l'enquête initiale : 2004
Date(s) de rédaction : 2004
Cadre de l'étude : inventaire topographique Inventaire de la Ville de Lyon
Degré d'étude : repéré

Désignation

Dénomination : immeuble
Parties constituantes non étudiées : boutique, cour

Compléments de localisation

Milieu d'implantation : en ville
Références cadastrales : 1999, AD48

Historique

Immeuble construit en 1887 pour Rivat.
Période(s) principale(s) : 4e quart 19e siècle
Dates : 1887 (daté par source)
Personne(s) liée(s) à l'histoire de l'oeuvre : Rivat (commanditaire)

Description

La cage de l'escalier demi-hors-oeuvre, arrondie, se trouve à l'arrière de l'immeuble. Elle est éclairée par une verrière zénithale. Le rez-de-chaussée est entièrement occupé par des boutiques. Entrée centrée sur le cours Gambetta, entresol avec bossage en table continu, baies des étages, séparés par un bandeau en pierre non mouluré, avec encadrements moulurés, surmontées de frontons semi-circulaire au 1er, d'entablements au au 2e, de simples linteaux au 3e. Etage de comble avec brisis en zinc, percé de lucarnes à fronton-pignon. Beau carrelage en ciment moulé dans le vestibule, loge de concierge sur le premier palier de l'escalier, éclairage de l'escalier par des fenêtres ornées de verre cathédrale de différentes couleurs. Dans la cour, dépendance renfermant un ancien lavoir et des toilettes.

Éléments descriptifs

Matériau(x) de couverture : tuile mécanique, zinc en couverture
Étage(s) ou vaisseau(x) : sous-sol, entresol, 3 étages carrés, étage de comble
Élévations extérieures : élévation à travées
Type(s) de couverture : toit à longs pans brisés
Escaliers : escalier demi-hors-oeuvre : escalier tournant à retours avec jour, en maçonnerie

Typologies et état de conservation

Typologies : immeuble sur rue avec cour à l'arrière ; deux corps de bâtiment en L reliés
État de conservation : bon état

Décor

Techniques : ferronnerie

Statut, intérêt et protection

boutiques en rez-de-chaussée : "Fleurs Sauvages", "Rabac Presse" ; Crédit Mutuel

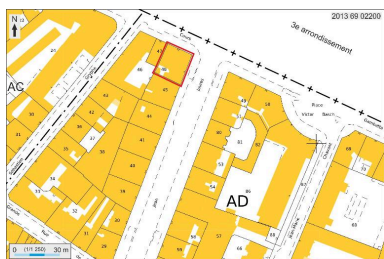
Statut de la propriété : propriété privée

Références documentaires

Documents d'archive

- AC Lyon. 0315WP 039 9. Cours Gambetta : alignement : construction de bâtiments, constructions de AC Lyon. 0315WP 039 9. Cours Gambetta : alignement : construction de bâtiments, constructions de murs de clôture, exhaussements de maisons, modifications d'ouvertures : autorisations, arrêtés, correspondance, rapports. 1852-1876
Permis de construire, 9 février 1887

Illustrations



Plan masse et de situation,
extrait de <http://cadastre.gouv.fr>
Dess. André Céréza
IVR82_20136902200NUDA



Elévation cours Gambetta,
depuis le nord-ouest
Phot. Eric Dessert
IVR82_20056900597NUCA



Vue générale des façades sur le cours
Gambetta et l'avenue Jean-Jaurès
Phot. Eric Dessert
IVR82_20056900600NUC



Vue générale de la façade
sur l'avenue Jean-Jaurès
Phot. Maryannick Chalabi
IVR82_20046904507NUCA



Détail de l'angle des façades cours
Gambetta - avenue Jean-Jaurès
Phot. Maryannick Chalabi
IVR82_20046904509NUCA



Détail des fenêtres,
avenue Jean-Jaurès
Phot. Maryannick Chalabi
IVR82_20046904510NUCA



Porte d'entrée
Phot. Maryannick Chalabi
IVR82_20046904511NUCA



Elévations postérieures
Phot. Maryannick Chalabi
IVR82_20046904666NUCA



Vue d'ensemble de la cour
Phot. Maryannick Chalabi
IVR82_20046904667NUCA



Entrée de l'escalier depuis la cour
Phot. Maryannick Chalabi
IVR82_20046904515NUCA



Détail de la façade postérieure du
corps de bâtiment avenue Jean-Jaurès
Phot. Maryannick Chalabi
IVR82_20046904516NUCA



Dépendances sur la cour :
ancien lavoir et toilettes
Phot. Maryannick Chalabi
IVR82_20046904517NUCA



Vue du vestibule
Phot. Maryannick Chalabi
IVR82_20046904520NUCA



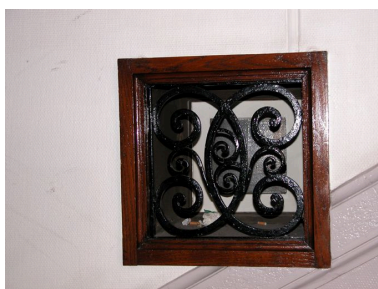
Pavement du vestibule
Phot. Maryannick Chalabi
IVR82_20046904512NUCA



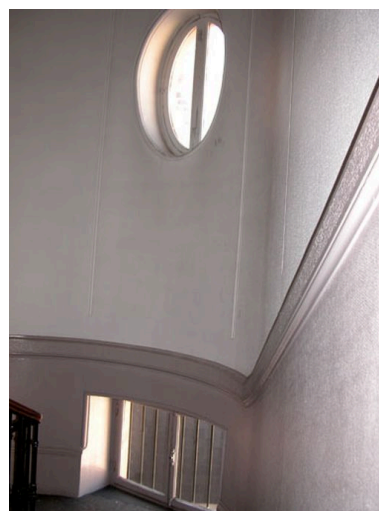
Porte de la loge de concierge donnant
sur le premier repos de l'escalier
Phot. Maryannick Chalabi
IVR82_20046904521NUCA



Fenêtre avec vitraux
dans la montée d'escalier
Phot. Maryannick Chalabi
IVR82_20046904513NUCA



Détail de la grille
d'une baie de l'escalier
Phot. Maryannick Chalabi
IVR82_20046904522NUCA



Oeil de boeuf du dernier
niveau de la cage d'escalier
Phot. Maryannick Chalabi
IVR82_20046904514NUCA

Dossiers liés

Dossiers de synthèse :

Présentation du secteur d'étude Lyon Guillotière (IA69005009) Rhône-Alpes, Rhône, Lyon 7e, la Guillotière
Immeubles du secteur d'étude La Guillotière (IA69005010) Lyon 7e, la Guillotière

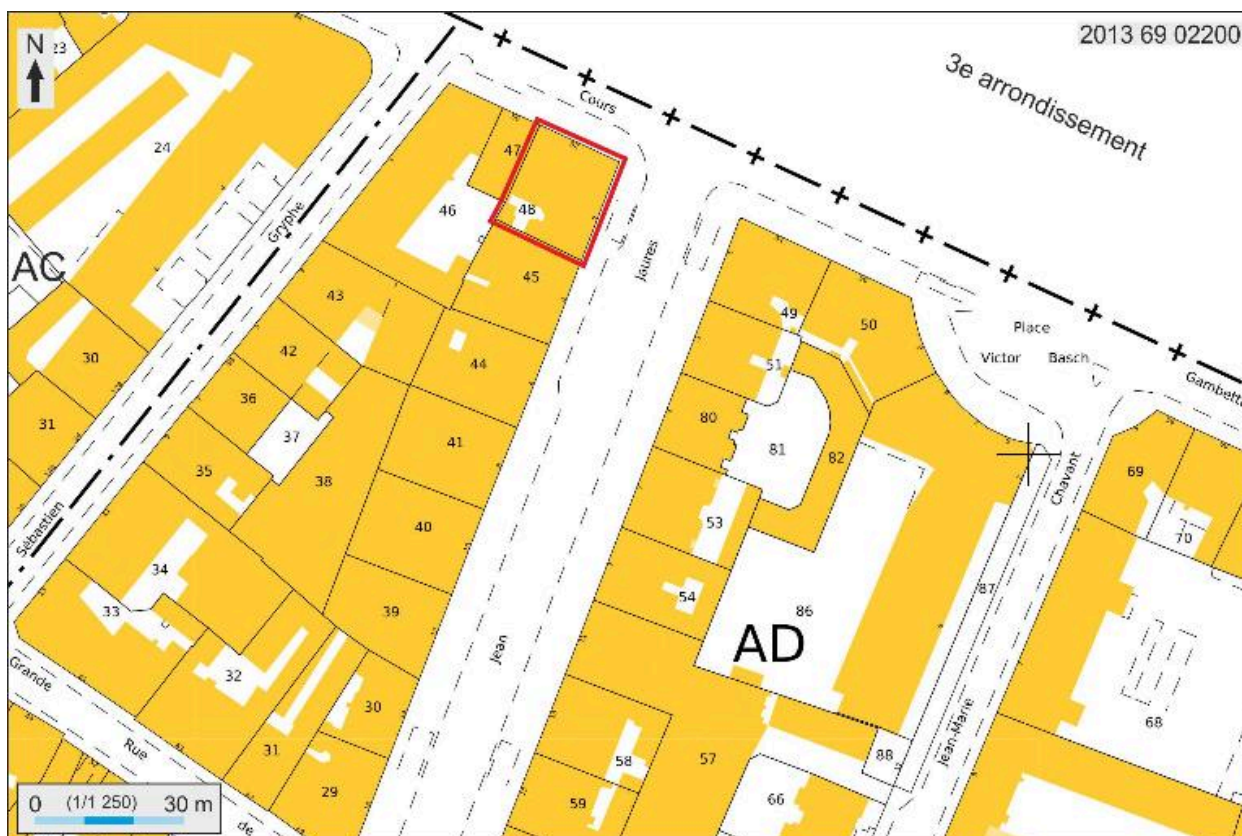
Oeuvre(s) contenue(s) :

Oeuvre(s) en rapport :

Avenue : cours de Brosses, actuellement cours Gambetta (IA69005192) Rhône-Alpes, Rhône, Lyon 7e, la Guillotière

Auteur(s) du dossier : Maryannick Chalabi

Copyright(s) : © Région Rhône-Alpes, Inventaire général du patrimoine culturel ; © Ville de Lyon



Plan masse et de situation, extrait de <http://cadastre.gouv.fr>

IVR82_20136902200NUDA

Auteur de l'illustration : André Céréza

Date de prise de vue : 2013

© Région Rhône-Alpes, Inventaire général du patrimoine culturel ; © Ministère des finances, CIDF, Service du cadastre
reproduction soumise à autorisation du titulaire des droits d'exploitation



Elévation cours Gambetta, depuis le nord-ouest

IVR82_20056900597NUCA

Auteur de l'illustration : Eric Dessert

© Région Rhône-Alpes, Inventaire général du patrimoine culturel ; © Ville de Lyon
reproduction soumise à autorisation du titulaire des droits d'exploitation



Vue générale des façades sur le cours Gambetta et l'avenue Jean-Jaurès

IVR82_20056900600NUC

Auteur de l'illustration : Eric Dessert

© Région Rhône-Alpes, Inventaire général du patrimoine culturel ; © Ville de Lyon
reproduction soumise à autorisation du titulaire des droits d'exploitation



Vue générale de la façade sur l'avenue Jean-Jaurès

IVR82_20046904507NUCA

Auteur de l'illustration : Maryannick Chalabi

© Région Rhône-Alpes, Inventaire général du patrimoine culturel ; © Ville de Lyon
reproduction soumise à autorisation du titulaire des droits d'exploitation



Détail de l'angle des façades cours Gambetta - avenue Jean-Jaurès

IVR82_20046904509NUCA

Auteur de l'illustration : Maryannick Chalabi

© Région Rhône-Alpes, Inventaire général du patrimoine culturel ; © Ville de Lyon
reproduction soumise à autorisation du titulaire des droits d'exploitation



Détail des fenêtres, avenue Jean-Jaurès

IVR82_20046904510NUCA

Auteur de l'illustration : Maryannick Chalabi

© Région Rhône-Alpes, Inventaire général du patrimoine culturel ; © Ville de Lyon
reproduction soumise à autorisation du titulaire des droits d'exploitation



Porte d'entrée

IVR82_20046904511NUCA

Auteur de l'illustration : Maryannick Chalabi

© Région Rhône-Alpes, Inventaire général du patrimoine culturel ; © Ville de Lyon
reproduction soumise à autorisation du titulaire des droits d'exploitation



Elévations postérieures

IVR82_20046904666NUCA

Auteur de l'illustration : Maryannick Chalabi

© Région Rhône-Alpes, Inventaire général du patrimoine culturel ; © Ville de Lyon
reproduction soumise à autorisation du titulaire des droits d'exploitation



Vue d'ensemble de la cour

IVR82_20046904667NUCA

Auteur de l'illustration : Maryannick Chalabi

© Région Rhône-Alpes, Inventaire général du patrimoine culturel ; © Ville de Lyon
reproduction soumise à autorisation du titulaire des droits d'exploitation



Entrée de l'escalier depuis la cour

IVR82_20046904515NUCA

Auteur de l'illustration : Maryannick Chalabi

© Région Rhône-Alpes, Inventaire général du patrimoine culturel ; © Ville de Lyon
reproduction soumise à autorisation du titulaire des droits d'exploitation



Détail de la façade postérieure du corps de bâtiment avenue Jean-Jaurès

IVR82_20046904516NUCA

Auteur de l'illustration : Maryannick Chalabi

© Région Rhône-Alpes, Inventaire général du patrimoine culturel ; © Ville de Lyon
reproduction soumise à autorisation du titulaire des droits d'exploitation



Dépendances sur la cour : ancien lavoir et toilettes

IVR82_20046904517NUCA

Auteur de l'illustration : Maryannick Chalabi

© Région Rhône-Alpes, Inventaire général du patrimoine culturel ; © Ville de Lyon
reproduction soumise à autorisation du titulaire des droits d'exploitation



Vue du vestibule

IVR82_20046904520NUCA

Auteur de l'illustration : Maryannick Chalabi

© Région Rhône-Alpes, Inventaire général du patrimoine culturel ; © Ville de Lyon
reproduction soumise à autorisation du titulaire des droits d'exploitation



Pavement du vestibule

IVR82_20046904512NUCA

Auteur de l'illustration : Maryannick Chalabi

© Région Rhône-Alpes, Inventaire général du patrimoine culturel ; © Ville de Lyon
reproduction soumise à autorisation du titulaire des droits d'exploitation



Porte de la loge de concierge donnant sur le premier repos de l'escalier

IVR82_20046904521NUCA

Auteur de l'illustration : Maryannick Chalabi

© Région Rhône-Alpes, Inventaire général du patrimoine culturel ; © Ville de Lyon
reproduction soumise à autorisation du titulaire des droits d'exploitation



Fenêtre avec vitraux dans la montée d'escalier

IVR82_20046904513NUCA

Auteur de l'illustration : Maryannick Chalabi

© Région Rhône-Alpes, Inventaire général du patrimoine culturel ; © Ville de Lyon
reproduction soumise à autorisation du titulaire des droits d'exploitation



Détail de la grille d'une baie de l'escalier

IVR82_20046904522NUCA

Auteur de l'illustration : Maryannick Chalabi

© Région Rhône-Alpes, Inventaire général du patrimoine culturel ; © Ville de Lyon
reproduction soumise à autorisation du titulaire des droits d'exploitation



Oeil de boeuf du dernier niveau de la cage d'escalier

IVR82_20046904514NUCA

Auteur de l'illustration : Maryannick Chalabi

© Région Rhône-Alpes, Inventaire général du patrimoine culturel ; © Ville de Lyon
reproduction soumise à autorisation du titulaire des droits d'exploitation