



Auvergne-Rhône-Alpes, Puy-de-Dôme  
Clermont-Ferrand  
23 place des Carmes-Déchaux

## Usine de pneumatiques Michelin, site des Carmes

### Références du dossier

Numéro de dossier : IA63002585  
Date de l'enquête initiale : 2018  
Date(s) de rédaction : 2019, 2022, 2024, 2025  
Cadre de l'étude : enquête thématique régionale Patrimoine Michelin  
Degré d'étude : étudié

### Désignation

Dénomination : usine de pneumatiques  
Appellation : Les Carmes

### Compléments de localisation

Milieu d'implantation : en ville  
Réseau hydrographique : Tiretaine (1a)  
Références cadastrales : HX, 234 ; HX, 261 ; HX, 89 ; HX, 243

### Historique

Lorsque les frères Édouard et André Michelin prennent la tête de l'entreprise familiale en 1889, l'usine des Carmes compte environ 5 ha de surface bâtie sur près de 12,5 ha de terrain. Une dizaine d'années plus tard, le site s'est développé et compte 20 ha de bâtiments. Autour du petit noyau primitif occupé en 1889, ouvrant sur la place des Carmes, de nouvelles parcelles sont rapidement acquises.

Au cours des années 1950 à 1970, les ateliers de production, déjà nombreux au sortir de la Deuxième Guerre mondiale, sont agrandis ou rénovés ; de nouveaux sont créés sur l'emplacement d'anciens locaux ou viennent s'imbriquer au milieu de l'existant. Ce n'est que vers la fin des années 1980 que des chantiers de plus grande envergure viennent rénover le site : au total, les travaux des années 1980 représentent la démolition d'environ 80 000 m<sup>2</sup> de planchers et, sur les 110 000 m<sup>2</sup> restants, la rénovation de 50 000 m<sup>2</sup>. La voirie est également rénovée et les circulations simplifiées dans le cadre de cette campagne de travaux.

Les démolitions s'intensifient au tournant des années 1980-1990 et, en 1995, une importante rénovation du site est prévue, et confiée à l'agence d'architecture clermontoise "Sycomore" : 17 000 m<sup>2</sup> sont réhabilités et autant de surface neuve réalisée. La plupart des ateliers sont supprimés pour ne laisser que les bureaux du siège social. Dans le même temps, le cours de la Tiretaine est mis en valeur dans sa traversée du site et une attention particulière est portée à l'aménagement paysager autour des bâtiments. Puis, entre 1996 et 1999, le bâtiment emblématique de la serre tropicale est construit sur la place des Carmes. De nouvelles démolitions suivront dans les années 2000.

Enfin, les années 2018-2020 marquent une nouvelle et importante campagne de transformation avec le réaménagement du parvis et du bâtiment d'entrée. Le projet du bâtiment d'accueil est une conception de l'agence d'architectes "Encore heureux". L'inauguration de ce nouvel ensemble a eu lieu en septembre 2021.

Période(s) principale(s) : milieu 19e siècle, 4e quart 19e siècle, 1ère moitié 20e siècle, 3e quart 20e siècle, 4e quart 20e siècle, 1er quart 21e siècle ( )

Dates : 1889 (daté par travaux historiques)

Auteur(s) de l'oeuvre : Agence Sycomore (agence d'architecture, attribution par travaux historiques), Agence d'architecture "Encore heureux" (agence d'architecture, attribution par travaux historiques)

## Site Michelin des Carmes

Le site industriel des Carmes représente à la fois le berceau historique de la Manufacture Michelin à Clermont-Ferrand et l'actuel siège social de l'entreprise, désormais d'envergure internationale. Il est situé aux limites nord-est du centre ancien de Clermont.

L'installation de la première usine, avant même qu'elle ne devienne Manufacture Michelin, s'est faite au milieu du XIX<sup>e</sup> siècle à proximité de la rivière de la Tiretaine, qui fournissait l'énergie nécessaire aux machines, à l'emplacement d'anciens moulins présents dès le XV<sup>e</sup> ou le XVI<sup>e</sup> siècle (en particulier les moulins Barnier et Chantoin, au sud du site actuel)<sup>1</sup>. C'est sur les bases de cette « proto-industrie » déjà en place que l'entreprise va pouvoir se développer. Nous sommes alors dans un secteur non encore urbanisé, aux abords immédiats du centre ancien de Clermont, en contrebas du plateau central. Sur un relevé du tout début du XIX<sup>e</sup> siècle, ces terrains sont occupés par des jardins, autour de Bien-Assis, du couvent et sur la rive droite de la Tiretaine, ainsi que par quelques terres labourées à l'emplacement de ce qui sera la place des Carmes et par des vergers sur une grande partie des actuels terrains de l'usine.

Ces premiers bâtiments industriels jouxtent donc la place des Carmes-Déchaux (ancienne place du Marché-au-Bois) et la rue Henri-Barbusse (qui correspond aux anciennes rue du Moulin-Barnier et rue des Quatre-Maisons, devenues ensuite rue du Nord de la fin du 19<sup>e</sup> siècle à 1950). Ils sont également dans le proche voisinage du château de Bien-Assis. Cette grande demeure, autrefois propriété de la famille de Blaise Pascal a été rachetée par Michelin en 1912 puis démolie pour faire place à des ateliers (au bâtiment Y3 précisément, bâti en 1917)<sup>2</sup> ; elle figure encore sur certaines photographies du début du XX<sup>e</sup> siècle, côtoyant ateliers et cheminées d'usines. Les ateliers Y3 quant à eux, dédiés dans un premier temps (pour cause de conflit mondial) à la construction d'avions Bréguet-Michelin, ont été agrandis en 1919 et ont retrouvé les activités prévues à l'origine (fabrication de chambres à air).

Lorsque les frères Édouard et André Michelin prennent la tête de l'entreprise familiale en 1889, l'usine des Carmes est encore exclusivement implantée entre la rive droite de la Tiretaine (une dérivation de celle-ci passant au milieu des bâtiments), la rue des Quatre-Maisons (aujourd'hui rue Henri-Barbusse) et la place du Marché-au-Bois. Elle rassemble une douzaine de bâtiments, représentant environ 5 ha de surface bâtie (4 846 m<sup>2</sup>) sur près de 12,5 ha de terrain et emploie une cinquantaine de personnes. Une dizaine d'années plus tard, le site s'est développé et compte 20 ha de bâtiments.

En effet, dès sa création ou presque, le site industriel des Carmes va être en chantier : réorganisations, transformations, constructions, démolitions,... Et l'achat de terrains est indispensable au développement de l'usine. Autour du petit noyau primitif occupé en 1889, ouvrant sur la place des Carmes, de nouvelles parcelles sont rapidement acquises : en 1899 puis en 1901, respectivement au nord et au nord-ouest de ce premier emplacement ; en 1904, de part et d'autre de ces terrains ; puis en 1908, du côté ouest du périmètre déjà constitué et au sud, de l'autre côté de la rue du Nord, où va être construit le premier magasin coopératif de la Manufacture ; en 1912, toute la partie nord du site actuel (qui englobait donc le château de Bien-Assis) ; en 1919, les parcelles du sud-ouest et de l'autre côté de la rue du Nord encore, de nouvelles parcelles sud destinées à l'ASM, l'association sportive Michelin.

On ne peut pas réellement parler d'implantation concertée dans la conception des bâtiments industriels du site des Carmes. Cette usine semble plutôt constituée par une succession de bâtiments « enchevêtrés », ajoutés les uns aux autres en fonction des besoins, jusqu'à atteindre une quasi-saturation du site entre les années 1960 et 1970. Tous les espaces vides ont été peu à peu comblés, avec pour conséquence l'éparpillement des services. La rivière Tiretaine, qui traverse la parcelle, est couverte çà et là par les nouvelles constructions. Il faut créer des passerelles et des couloirs entre les bâtiments pour pouvoir se déplacer plus aisément. Les rues sont décrites par l'entreprise elle-même comme « trop étroites et parfois tortueuses » et « de plus en plus engorgées »<sup>3</sup>. L'idée d'une rénovation d'ensemble de ce site se concrétisera une première fois à la fin des années 1980, puis à nouveau vers 1997 et enfin en 2018-2021 (voir *infra*).

Sans citer tous les réaménagements incessants (surtout internes), il est cependant possible de souligner quelques évolutions notables du site.

Entre 1947 et 1953, les ateliers de **O9** (fabrication), au nord-ouest, connaissent un agrandissement important qui empiète sur la rue Thévenot-Thibaud et entraîne un nouveau tracé de celle-ci. En 1952, le bâtiment **J12** (infirmerie du service VR et stockage des pièces de rechanges du service J, à l'angle de la rue de Giat, près de la porte de Laqueuille) est démoli. Au cours de cette même période, des ateliers de **Z11** (au sud de **O9**) sont remplacés par un bâtiment haut destiné à recevoir deux nouvelles presses à emboutir de 800 tonnes chacune pour le service VR. Toujours pendant ces années 1947-1953, deux cheminées sont détruites au sud du site près de la rue Henri-Barbusse, ainsi que, dans la même zone, le bâtiment **J12**

en bordure de Tiretaine. Une partie du bâtiment **Y3**, au centre-nord du site, est démolie en 1954, libérant 3 000 m<sup>2</sup> pour permettre, en particulier, l'installation d'un atelier de production de pneus "géants" (**O11**, entre 1954 et 1956), et au sud de ce nouveau bâtiment, d'une sous-station électrique (en 1956-1957). C'est aussi en 1954 qu'est créé un nouveau poste de secours dans le voisinage de la porte de Laqueuille et que l'école de filles Michelin de la rue du Nord est agrandie par l'ajout de constructions neuves. En 1955, des bureaux sont installés sous la terrasse qui borde la place des Carmes (bâtiment **SL** des "Grands bureaux", en cours de réaménagement complet à cette époque) ; pour cela, la construction d'un couloir à l'avant, empiétant sur le trottoir de la place, est nécessaire. Le chantier de construction d'un bâtiment (**S49**) destiné à la Société d'approvisionnement du personnel (SOCAP), étagé entre la rue Henri-Barbusse (au n° 38) et la rue Montlosier

(au n° 43) en contrehaut, plus au sud, démarre aussi en 1955 (les anciens locaux de la SOCAP formant des enclaves dans l'usine ont été supprimés). La partie ouvrant sur la rue Henri-Barbusse (**S47**) est occupée par le restaurant d'entreprise. En 1956, de nouveaux ateliers d'essais sont édifiés au nord-est du site (à proximité de **O11**, le long du boulevard Jean-Baptiste-Dumas). À partir de 1956 est également lancé un chantier d'aménagement de la porte de Montaigut au nord : deux étages sont élevés au-dessus de cette porte, et constituent le bâtiment **O14**. 1956 est aussi l'année où le bâtiment **A1** (au sud du site) est agrandi en direction de la Tiretaine. Entre 1957 et 1960, un bâtiment de 4 étages (**O12**) est construit au sud de l'atelier de Pneus "géants", sur l'emplacement des démolitions de 1954 (il comporte des passerelles pour rejoindre directement les ateliers de **O10**, sur sa face ouest). En 1957, le château d'eau, situé approximativement au centre du site, est démoli. En 1958, les "Grands bureaux" (bâtiment **SL** ouvrant sur la place des Carmes) sont surélevés d'un 3<sup>e</sup> étage, et de l'autre côté de la rue Henri-Barbusse, à l'emplacement de l'ancienne coopérative, un nouvel immeuble (partie sur rue de **S9**) destiné à héberger le service F est mis en chantier ; il est construit en 1958-1959. En 1959, une troisième cheminée déjà désaffectée du bâtiment **B2** (au centre est) est détruite, puis une quatrième, située au sud et proche de la place des Carmes (à l'arrière de l'actuel bâtiment **A7**) est également démantelée entre 1957 et 1960 ; une cinquième (vers le bâtiment de la chaufferie **B18** au nord) est démolie en 1961. En 1961 encore, le bâtiment **O14** de la porte de Montaigut, édifié peu d'années auparavant, est surélevé d'un étage. Vers 1962-1963, le bâtiment **T15** le long du boulevard Jean-Baptiste-Dumas (abritant au rez-de-chaussée l'infirmerie de l'usine) gagne lui aussi un étage. Dans les années 1970 et le début des années 1980, les transformations du site des Carmes concernent essentiellement des réfections et réaménagements intérieurs, comme par exemple la transformation des anciennes écoles de la rue Henri-Barbusse en bureaux (1971) ou le déménagement de l'ancienne SOCAP de cette même rue (au n° 38) à Clos-Four, près de la place du 1<sup>er</sup>-Mai. On peut toutefois noter l'aménagement d'un nouveau parking à l'ouest de l'usine, le long de la rue Thévenot-Thibaud en 1970-1971, et la transformation, entre 1970 et 1972, des installations du service Z, rue d'Eygurande, consistant en une élévation de 3 m de la toiture (sans doute d'une partie du bâtiment **Z4**). L'installation de canalisations pour la vapeur entre les différents sites a également lieu au cours des premières années de la décennie : entre les Carmes et Cataroux, les travaux se déroulent en 1972-1973. Ce n'est qu'à partir de 1987 que de nouveaux grands travaux voient le jour, avec en particulier la construction de l'immeuble de bureaux **A7** (bâtiment en forme de Y, sur 6 niveaux de 1200 m<sup>2</sup>) à l'emplacement des plus anciens bâtiments du site (dont **O4**, "le Grand atelier", sur la place des Carmes) détruits entre 1985 et 1987 ; c'est à cette même occasion qu'est abattue en 1987 la cheminée voisine de la porte de Billom, déjà raccourcie de 10 m en 1934. Entre 1987 et 1989, d'autres démolitions ont lieu dans la pointe sud-ouest du site, entre la Tiretaine et la porte des Bughes. Pendant cette période, ce sont aussi plusieurs réaménagements et réfections qui ont lieu : **A2** (au sud-est) en 1987-1988, **V17** (au sud-ouest), **SL1**, **T15** (au sud-est) en 1988, **A6** (au centre-sud) et **SL** (au sud-est sur la place des Carmes) en 1989,... Au total, ce grand chantier des années 1980 représente la démolition d'environ 80 000 m<sup>2</sup> de planchers et, sur les 110 000 m<sup>2</sup> restants, la rénovation de 50 000 m<sup>2</sup>. La voirie est également rénovée et simplifiée dans le cadre de cette campagne de travaux : un axe principal porte de Montaigut-porte de Laqueuille avec bifurcation vers la porte de Billom vient remplacer l'ancien dédale de rues étroites. Puis les démolitions s'intensifient au tournant des années 1980-1990 : entre 1989 et 1991, tous les terrains autour de **A1** et **A6** sont dégagés (démolition des ateliers des services VD). Entre 1990 et 1992, un nouveau bâtiment, le **A10**, est édifié à l'extrémité du bâtiment **A6** ; **A1** est modernisé. Entre 1991 et 1994, c'est une partie des bâtiments du sud de la rue Henri-Barbusse (en contrebas de la rue Montlosier) qui est détruite et remplacée par un parking (les démolitions dans cette zone au profit de places de parking se poursuivront entre 2004 et 2006, ne laissant debout que les bâtiments sur rue). En 1995, une importante rénovation du site est prévue, la vétusté des lieux n'étant plus guère compatible avec l'image de marque de la Manufacture : 17 000 m<sup>2</sup> sont réhabilités et autant de surface neuve réalisée. Les travaux sont confiés à l'agence d'architecture clermontoise "Sycomore". La plupart des ateliers sont supprimés pour ne laisser que les bureaux du siège social : les seuls bâtiments de production sont désormais cantonnés dans la moitié ouest du site (ateliers **O9** et bientôt **A13**). Les ateliers qui existaient encore côté sud, à proximité de la rue Henri-Barbusse, sont démolis et laissent la place, entre 1996 et 1999, au bâtiment **A14** et dans son prolongement, à l'arrière, au grand bâtiment du "**Forum**" (comportant un hall de 900 m<sup>2</sup> pour l'accueil d'expositions). C'est à l'occasion de ces travaux que la branche ouest du bâtiment **A7** est prolongée jusqu'au nouveau bâtiment du Forum. Le cours de la Tiretaine est mis en valeur dans sa traversée du site et une attention particulière est portée à l'aménagement paysager autour des bâtiments. Côté sud-ouest du site, c'est une dizaine de bâtiments qui est démolie pour céder la place en 1995-1996 au grand atelier neuf **A13**. On note aussi, courant 1995, la démolition de l'une des deux grandes cheminées restantes (datant de 1920) au niveau du bâtiment **B32** de la chaufferie, côté nord. Dans le même mouvement de transformation du site, le bâtiment emblématique de la serre tropicale, **A15**, est construit sur la place des Carmes, à l'avant du bâtiment **SL** des "Grands bureaux", entre 1996 et 1999. D'autres démolitions vont suivre dans les années 2000. Entre 2000 et 2004, une première partie de la chaufferie (**B31**, **B32** et **B33**), côté nord, est détruite, puis la deuxième moitié (**B18** et **B74**) entre 2006 et 2009. Mais la dernière des grandes cheminées des Carmes est conservée ; elle ne sera détruite qu'en 2011-2012. D'autres bâtiments (**B30**, **B27**, **V21**, **B4**, **B28**,

**B26** et **V17**) sont détruits en 2011-2012, au sud et à l'ouest de l'atelier **A13**, ce qui permet de terminer le dégagement du pourtour de celui-ci.

Enfin, les années 2018-2021 marquent une nouvelle campagne de transformation du siège social de la multinationale, avec le réaménagement du parvis et du bâtiment d'entrée, conjointement avec une restructuration de la place des Carmes menée par Clermont-Auvergne-Métropole. Le projet du bâtiment d'accueil à ossature bois, baptisé "**la Canopée**", est une conception de l'agence d'architectes "Encore heureux". Par ailleurs, cette réorganisation a entraîné la prolongation de la branche est du bâtiment **A7** jusqu'à **SL**. L'inauguration de ce nouvel ensemble a eu lieu en septembre 2021.

*Pour une meilleure visualisation des différentes constructions, se reporter au plan de situation annoté dans la partie "Illustrations".*

1. Sur le cadastre ancien de 1831 ne figurent encore que des moulins en bordure de Tiretaine, alors qu'une gravure de 1864 montre déjà plusieurs bâtiments industriels et leurs hautes cheminées
2. Une porte à tourelle, vestige de Bien-Assis, a été déplacée dans le jardin Lecoq, à Clermont-Ferrand, où elle est toujours visible.
3. Revue interne de l'entreprise, 1987.

## Références documentaires

### Documents figurés

- **La première usine des Carmes vers 1864**  
Premiers bâtiments de l'usine des Carmes en 1864, dessin à la mine plomb (?), s.n., s.d. [vers 1864]. Collection Patrimoine Historique Michelin, non coté.  
Collection Patrimoine Historique Michelin : non coté
- **Ateliers du site des Carmes, 1891**  
Ateliers du site des Carmes en 1891, photographie noir & blanc, s.n., 1891. Collection Patrimoine Historique Michelin, non coté.  
Collection Patrimoine Historique Michelin : non coté
- **Site urbain de l'usine des Carmes, s.d. [fin du XIXe ou début du XXe siècle]**  
"L'USINE MICHELIN. Vue de l'usine", carte postale N&B, collection particulière, s.n., s.d. [fin du XIXe ou début du XXe siècle].  
Collection particulière
- **Le château de Bien-Assis aux Carmes, s.d. [fin du XIXe ou au début du XXe siècle]**  
Le château de Bien-Assis et ses jardins, photographie noir & blanc, Collection Patrimoine Historique Michelin, non cotée, s.n., s.d. [fin du XIXe ou au début du XXe siècle].  
Collection Patrimoine Historique Michelin
- **Camions Michelin place des Carmes, s.d. [début du XXe siècle]**  
Camions de livraison Michelin devant l'usine des Carmes, photographie noir et blanc, s.n., s.d. [début du XXe siècle]. Collection Patrimoine Historique Michelin, cliché n° 2384.  
Collection Patrimoine Historique Michelin : cliché n° 2384
- **L'usine Michelin des Carmes, au pied du centre ancien de Clermont, s.d. [début du XXe s. ?]**  
Détail de l'usine Michelin des Carmes, au pied du centre ancien de Clermont, photographie noir & blanc, s.n., s.d. [début du XXe siècle ?]. Collection Patrimoine Historique Michelin, non coté.  
Collection Patrimoine Historique Michelin : non coté
- **Quai d'expédition de l'usine des Carmes, s.d. [fin du XIXe ou début du XXe siècle]**  
"L'USINE MICHELIN. Quai des Expéditions de Grande Vitesse", carte postale N&B [fait peut-être partie d'une série publicitaire éditée par Michelin], collection particulière, s.n., s.d. [fin du XIXe ou début du XXe siècle].  
Collection particulière

- **Usine des Carmes : groupe de générateurs, s.d. [fin du XIXe ou début du XXe siècle]**  
"L'USINE MICHELIN. Un Groupe de Générateurs", carte postale N&B, collection particulière, s.n., s.d. [fin du XIXe ou début du XXe siècle].  
Collection particulière
- **Usine des Carmes : machine à vapeur de 1500 cv, s.d. [fin du XIXe ou début du XXe siècle]**  
"L'USINE MICHELIN. Une Machine à Vapeur de 1500 chevaux", carte postale N&B, Collection Patrimoine Historique Michelin, s.n., s.d. [fin du XIXe ou début du XXe siècle].  
Collection Patrimoine Historique Michelin
- **Usine des Carmes : machine à vapeur de 800 cv, s.d. [fin du XIXe ou début du XXe siècle]**  
"L'USINE MICHELIN. Une Machine à Vapeur de 800 chevaux", carte postale N&B, Collection Patrimoine Historique Michelin, s.n., s.d. [fin du XIXe ou début du XXe siècle].  
Collection Patrimoine Historique Michelin
- **Usine des Carmes : dynamo de la machine de 1500 cv, s.d. [fin du XIXe ou début du XXe siècle]**  
"L'USINE MICHELIN. La Dynamo de la machine de 1500 chevaux", carte postale N&B, Collection Patrimoine Historique Michelin, s.n., s.d. [fin du XIXe ou début du XXe siècle].  
Collection Patrimoine Historique Michelin
- **Usine des Carmes : atelier de déchiquetage, s.d. [fin du XIXe ou début du XXe siècle]**  
"L'USINE MICHELIN. Un Coin de l'Atelier de Déchiquetage", carte postale N&B, Collection Patrimoine Historique Michelin, s.n., s.d. [fin du XIXe ou début du XXe siècle - vers 1910 ?].  
Collection Patrimoine Historique Michelin
- **Usine des Carmes : atelier de tournage, s.d. [fin du XIXe ou début du XXe siècle]**  
"L'USINE MICHELIN. Un coin de l'Atelier de Tournage", carte postale N&B, Collection Patrimoine Historique Michelin, s.n., s.d. [fin du XIXe ou début du XXe siècle].  
Collection Patrimoine Historique Michelin
- **Usine des Carmes : laboratoire, s.d. [fin du XIXe ou début du XXe siècle]**  
"L'USINE MICHELIN. Un coin du Laboratoire", carte postale N&B, Collection Patrimoine Historique Michelin, s.n., s.d. [fin du XIXe ou début du XXe siècle].  
Collection Patrimoine Historique Michelin
- **Usine des Carmes : hall des expéditions de petite vitesse, s.d. [fin du XIXe ou début du XXe siècle]**  
"L'USINE MICHELIN. Hall des Expéditions de petite vitesse", carte postale N&B, Collection Patrimoine Historique Michelin, s.n., s.d. [fin du XIXe ou début du XXe siècle].  
Collection Patrimoine Historique Michelin
- **Vue aérienne du site des Carmes, s.d. [fin XIXe - début XXe s.]**  
Site des Carmes : usine et château de Bien-Assis, photographie sepia, Collection Patrimoine Historique Michelin, n° catalogue 10-v\_1c\_004, s.n., s.d. [fin XIXe ou début XXe s., avant 1917].  
Collection Patrimoine Historique Michelin : 10-v\_1c\_004
- **Vue de la place et de l'usine des Carmes, carte postale, s.d. [début du XXe siècle, après 1904]**  
"Vue générale des usines Michelin. Clermont-Ferrand", carte postale, photographie noir & blanc, par Léopold photographe, Vve Durand et Cie éditeurs, s.d. [début du XXe siècle, après 1904]. Collection Patrimoine Historique Michelin, non coté.  
Collection Patrimoine Historique Michelin : non coté
- **Usine des Carmes et château de Bien-Assis, s.d. [avant 1917]**

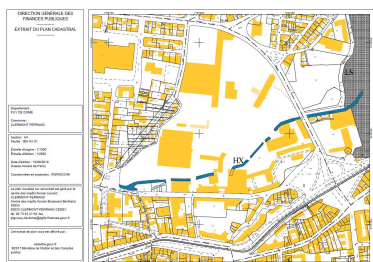
L'usine des Carmes et le château de Bien-Assis dans le voisinage des ateliers, photographie noir & blanc, s.n., s.d. [avant 1917]. Collection Patrimoine Historique Michelin, non coté.  
Collection Patrimoine Historique Michelin : non coté

- **Terrasse de l'hôpital militaire des Carmes, s.d. [entre 1914 et 1917]**  
Terrasse de l'hôpital militaire installé dans l'usine Michelin des Carmes pendant la Première Guerre mondiale, photographie noir & blanc, s.n., s.d. [entre 1914 et 1917]. Collection Patrimoine Historique Michelin, non coté.  
Collection Patrimoine Historique Michelin : non coté
- **Réfectoire de l'hôpital militaire à l'usine des Carmes, s.d. [entre 1914 et 1917]**  
Réfectoire de l'hôpital militaire installé dans les locaux du site des Carmes pendant la Première Guerre mondiale, photographie noir & blanc, s.n., s.d. [entre 1914 et 1917]. Collection Patrimoine Historique Michelin, non coté.  
Collection Patrimoine Historique Michelin : non coté
- **Usine et place des Carmes, s.d. [1918]**  
"CLERMONT-FERRAND - Usine Michelin - Entrée des ateliers", carte postale noir et blanc, n° catalogue 385, photographie Gouttefangeas/Éditions G d'O. Arch. dép. Puy-de-Dôme, collection Archives, 12 Fi 110, s.d. [1918].  
AD Puy-de-Dôme : 12 Fi 110
- **L'usine des Carmes voisinant avec le centre ancien de Clermont-Ferrand, 1920.**  
L'usine des Carmes voisinant avec le centre ancien de Clermont-Ferrand, photographie noir & blanc, Collection Patrimoine Historique Michelin, non cotée, s.n., 1920.  
Collection Patrimoine Historique Michelin
- **L'usine des Carmes, s.d. [vers 1920 ?]**  
Erreur lors de la lecture du texte riche  
AD Puy-de-Dôme : 566 Fi 628
- **Vue aérienne partielle des Carmes, s.d [années 1920 ?]**  
Vue aérienne partielle de l'usine Michelin des Carmes, photographie noir & blanc (sépia), s.n., s.d. [années 1920 ?]. Collection Patrimoine Historique Michelin, non coté.  
Collection Patrimoine Historique Michelin : non coté
- **Usine Michelin place des carmes, s.d. [milieu des années 1920]**  
"CLERMONT-FERRAND - Usine Michelin", carte postale noir et blanc, collection "L'Auvergne pittoresque", n° catalogue 4007, éditions L'Idéal, collection particulière, s.n., s.d. [milieu des années 1920].  
Collection particulière
- **Site des Carmes : bâtiments T1 et SL, s.d. [années 1920-1930 ?]**  
Site des Carmes, vue partielle des bâtiments T1 et SL, photographie noir et blanc, Collection Patrimoine Historique Michelin, n° catalogue 00025118, s.n., s.d. [années 1920-1930 ?].  
Collection Patrimoine Historique Michelin : 00025118
- **Entrée des ateliers Michelin aux Carmes, s.d. [premier tiers du XXe siècle ?]**  
"Usine Michelin - Entrée des Ateliers.", carte postale N&B, catalogue n° 1080, par G. d'O (Gouttefangeas à Olliegues), s.d. [premier tiers du XXe siècle ?]  
Collection particulière
- **Vue aérienne de l'usine des Carmes, s.d. [entre 1947 et 1953]**  
Vue aérienne de l'usine des Carmes depuis le nord-ouest, photographie en N&B, s.n., s.d. [entre 1947 et 1953].  
Collection Patrimoine Historique Michelin, non coté.

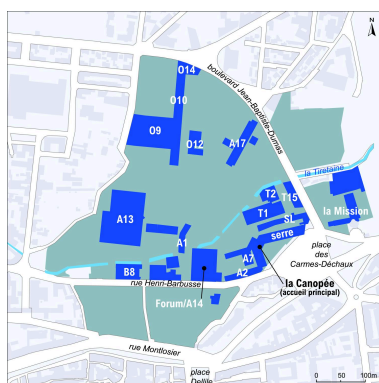
Collection Patrimoine Historique Michelin : non coté

- **Site des Carmes : vue aérienne, s.d. [entre 1953 et 1957].**  
Vue aérienne du site des Carmes, photographie noir et blanc par Léon Gendre, photographe, Collection Patrimoine Historique Michelin, non cotée, s.d. [entre 1953 et 1957].  
Collection Patrimoine Historique Michelin : 00025123
- **Vue aérienne de l'usine des Carmes, 1960**  
Vue aérienne de l'usine des Carmes, photographie noir & blanc, s.n., 1960. Collection Patrimoine Historique Michelin, cliché n° 12.762.  
Collection Patrimoine Historique Michelin : cliché n° 12.762
- **Vue aérienne du quartier des Carmes, s.d. [après 1987]**  
Vue aérienne du quartier des Carmes et de l'usine, photographie couleur, s.n., s.d. [après 1987]. Collection Patrimoine Historique Michelin, cliché n° 00000581,  
Collection Patrimoine Historique Michelin : cliché n° 00000581
- **Intérieur du site Michelin des Carmes, 2009.**  
Intérieur du site Michelin des Carmes, photographie couleur, s.n., 2009. Collection Patrimoine Historique Michelin, non cotée.  
Collection Patrimoine Historique Michelin : non coté

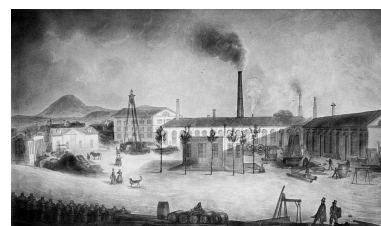
## Illustrations



Extrait de plan cadastral (section HX).  
Dess. Brigitte Ceroni,  
Autr. Service du cadastre  
IVR84\_20196300287NUDA



Plan des différents bâtiments  
du site de l'usine en 2024.  
Dess. Guylaine Beuparland-Dupuy  
IVR84\_20256301127NUDA



Premiers bâtiments de l'usine des  
Carmes en 1864, dessin anonyme.  
Repro. Service de collecte et  
de valorisation des collections  
historiques de la Manufacture  
française des pneumatiques  
Michelin., Autr. auteur inconnu  
IVR84\_20236300183NUC



Ateliers du site des Carmes en 1891.  
Repro. Service de collecte et  
de valorisation des collections  
historiques de la Manufacture  
française des pneumatiques  
Michelin., Autr. auteur inconnu  
IVR84\_20246301703NUC



Vue aérienne du site, prise  
probablement à la fin du XIXe  
ou au début du XXe siècle, avant  
1917 : la place des Carmes et



L'usine des Carmes et le  
château de Bien-Assis dans  
le voisinage des ateliers.  
Repro. Service de collecte et  
de valorisation des collections  
historiques de la Manufacture  
française des pneumatiques  
Michelin., Autr. auteur inconnu

l'usine, et à l'arrière-plan, le  
château de Bien-Assis, encore  
présent à proximité des ateliers.

Autr. auteur inconnu  
IVR84\_20236300155NUC



Le château de Bien-Assis à  
la fin du XIXe ou au début  
du XXe siècle, avant sa  
destruction au profit de l'usine.  
Repro. Service de collecte et  
de valorisation des collections  
historiques de la Manufacture  
française des pneumatiques  
Michelin., Autr. auteur inconnu  
IVR84\_20246301725NUC



Le site de l'usine des Carmes  
à la fin du XIXe ou début du  
XXe siècle. En arrière plan : la  
cathédrale et l'église Saint-Eutrope.  
Repro. Roger Choplain, Repro.  
Roland Maston, Autr. auteur inconnu  
IVR83\_19906301522X

IVR84\_20246301719NUC



L'usine des Carmes depuis la place du  
même nom, au début du XXe siècle.

Repro. Service de collecte et  
de valorisation des collections  
historiques de la Manufacture  
française des pneumatiques  
Michelin., Autr. auteur inconnu  
IVR84\_20246301741NUC



Terrasse de l'hôpital militaire installé  
dans les locaux du bâtiment T15  
pendant la Première Guerre mondiale.

Repro. Service de collecte et  
de valorisation des collections  
historiques de la Manufacture  
française des pneumatiques  
Michelin., Autr. auteur inconnu  
IVR84\_20246301736NUC

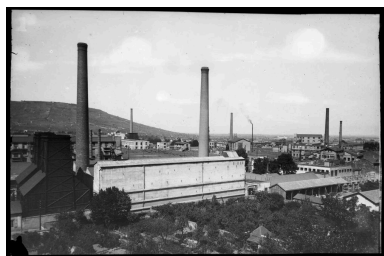


Réfectoire de l'hôpital militaire  
installé dans les locaux du  
bâtiment T15 pendant la  
Première Guerre mondiale.  
Repro. Service de collecte et  
de valorisation des collections  
historiques de la Manufacture  
française des pneumatiques  
Michelin., Autr. auteur inconnu  
IVR84\_20246301735NUC



L'usine Michelin et la place  
des Carmes, à l'entrée  
des ateliers, vers 1918.

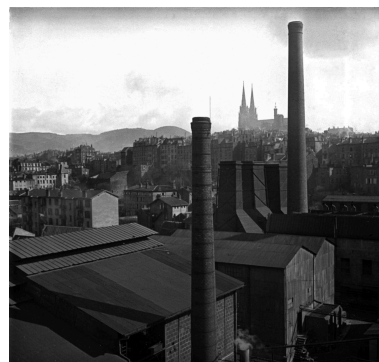
Repro. AD Puy-de-Dôme,  
Autr. Jean Gouttefangeas  
IVR84\_20236300400NUC



Le site des Carmes et ses  
cheminées (vers 1920 ?).  
Repro. Service de numérisation  
des AD du Puy-de-Dôme,  
Autr. Jean Gouttefangeas  
IVR84\_20236300401NUC



L'usine voisinant avec le centre  
ancien de Clermont-Ferrand, en 1920.

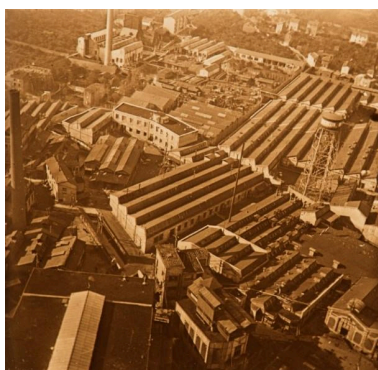


Détail de l'usine, au pied du  
centre ancien de Clermont.  
Repro. auteur inconnu, Autr.  
Service de collecte et de valorisation

Repro. Service de collecte et de valorisation des collections historiques de la Manufacture française des pneumatiques Michelin., Autr. auteur inconnu  
IVR84\_20246301704NUC



Vue de la Place des Carmes au milieu des années 1920. Au second plan, la cité ouvrière des côtes de Chanturgue.  
Repro. Roger Choplain, Repro. Roland Maston, Autr. auteur inconnu  
IVR83\_19906301508X



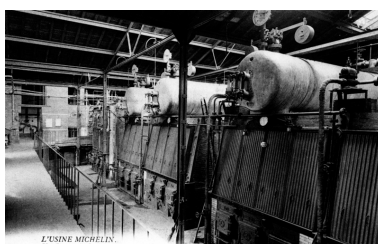
Vue aérienne partielle de l'usine, probablement dans les années 1920.  
Repro. Service de collecte et de valorisation des collections historiques de la Manufacture française des pneumatiques Michelin., Autr. maître d'oeuvre inconnu  
IVR84\_20246302376NUC



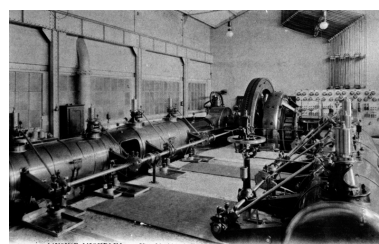
Sortie d'usine sur la place des Carmes au début du XXe siècle.  
Repro. AD Puy-de-Dôme, Autr. auteur inconnu  
IVR84\_20246302310NUC



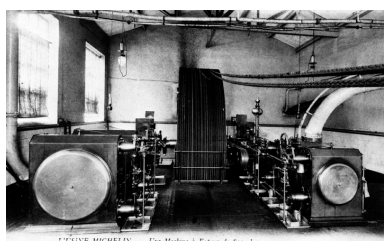
Le quai des expéditions de grande vitesse à l'usine des Carmes, à la fin du XIXe ou au début du XXe siècle.  
Repro. Roger Choplain, Repro. Roland Maston, Autr. auteur inconnu  
IVR83\_19906301514X



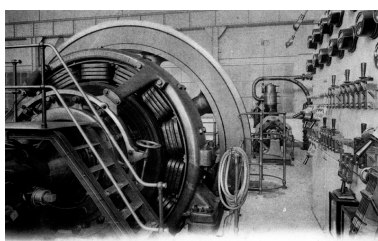
Un groupe de générateurs probablement installés dans l'usine des Carmes. [Cette photographie éditée en carte postale fait sans doute partie d'une série créée par Michelin à titre publicitaire [début du XXe siècle].  
Repro. Roger Choplain, Repro. Roland Maston, Autr. auteur inconnu  
IVR83\_19906301511X



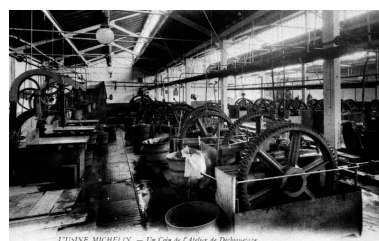
Machine à vapeur probablement installée à l'usine des Carmes. [Cette photographie éditée en carte postale fait sans doute partie d'une série créée par Michelin à titre publicitaire au début du XXe siècle].  
Repro. Roger Choplain, Repro. Roland Maston, Autr. auteur inconnu  
IVR83\_19906301512X



Machine à vapeur probablement installée à l'usine des Carmes. [Cette photographie éditée en carte postale fait sans doute partie d'une série créée par Michelin à titre publicitaire [début du XXe siècle].

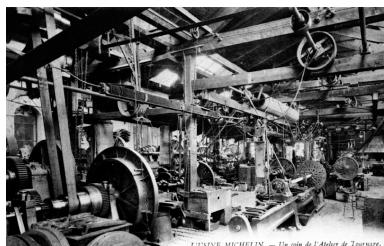


Dynamo de la machine de 1500 chevaux probablement installée à l'usine des Carmes. [Cette photographie éditée en carte postale fait sans doute partie d'une série créée par Michelin à titre publicitaire, au début du XXe siècle].



Intérieur de l'atelier de déchiquetage", probablement dans l'usine des Carmes. [Cette photographie éditée en carte postale fait sans doute partie d'une série créée par Michelin à titre publicitaire [début du XXe siècle].

Repro. Roger Choplain, Repro.  
Roland Maston, Autr. auteur inconnu  
IVR83\_19906301513X



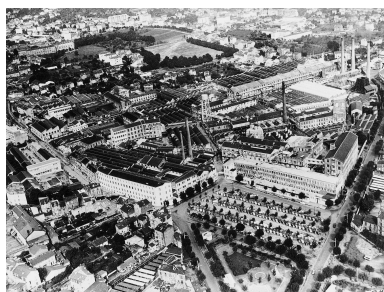
Intérieur de l'atelier de tournage dans l'usine des Carmes. [Cette photographie éditée en carte postale fait sans doute partie d'une série créée par Michelin à titre publicitaire [début du XXe siècle].

Repro. Roger Choplain, Repro.  
Roland Maston, Autr. auteur inconnu  
IVR83\_19906301517X



Camions de livraison Michelin devant l'usine [début XXe siècle].

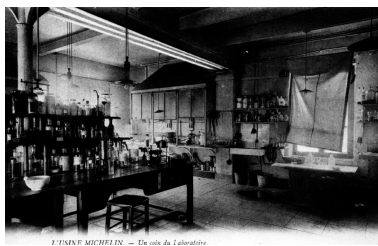
Autr. auteur inconnu  
IVR84\_20236300163NUC



Vue aérienne du site prise depuis le sud-est, entre 1953 et 1957.

Repro. Service de collecte et de valorisation des collections historiques de la Manufacture française des pneumatiques Michelin., Autr. Léon Gendre

Repro. Roger Choplain, Repro.  
Roland Maston, Autr. auteur inconnu  
IVR83\_19906301516X



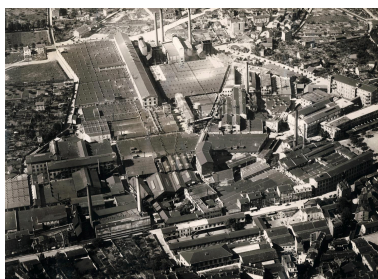
Intérieur d'un laboratoire, probablement dans l'usine des Carmes. [Cette photographie éditée en carte postale fait sans doute partie d'une série créée par Michelin à titre publicitaire [début du XXe siècle].

Repro. Roger Choplain, Repro.  
Roland Maston, Autr. auteur inconnu  
IVR83\_19906301510X



Site des Carmes, vue partielle des bâtiments T1 et SL prise depuis le sud-ouest, vraisemblablement au cours des années 1920 ou 1930.

Autr. auteur inconnu  
IVR84\_20236300184NUC



Vue aérienne de l'usine des Carmes en 1960.

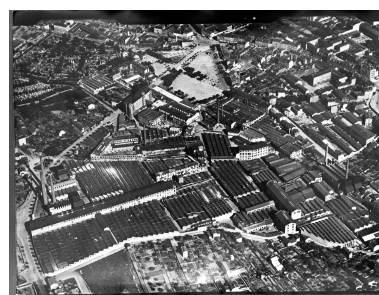
Autr. auteur inconnu  
IVR84\_20246301711NUC

Repro. Roger Choplain, Repro.  
Roland Maston, Autr. auteur inconnu  
IVR83\_19906301518X



Hall des expéditions de petite vitesse, probablement dans l'usine des Carmes. [Cette photographie éditée en carte postale fait sans doute partie d'une série créée par Michelin à titre publicitaire [début du XXe siècle].

Repro. Roger Choplain, Repro.  
Roland Maston, Autr. auteur inconnu  
IVR83\_19906301515X



Vue aérienne de l'usine des Carmes depuis le nord-ouest, prise entre 1947 et 1953.

Repro. Roger Choplain, Repro.  
Roland Maston, Autr. auteur inconnu  
IVR83\_19936302124X



Vue aérienne du quartier des Carmes et de l'usine, prise vraisemblablement à la fin des années 1980 (après 1987).

Repro. Service de collecte et de valorisation des collections historiques de la Manufacture

IVR84\_20236300186NUC



Vue aérienne de la partie sud du site en 2009.  
Repro. Service de collecte et de valorisation des collections historiques de la Manufacture française des pneumatiques Michelin., Autr. auteur inconnu  
IVR84\_20246301729NUCA

française des pneumatiques Michelin., Autr. auteur inconnu  
IVR84\_20236300162NUC



La nouvelle façade du site ("la Canopée") ouvrant sur la place des Carmes rénovée (état 2022).  
Phot. Christian Parisey  
IVR84\_20226301460NUC4A



La nouvelle façade du site ("la Canopée") ouvrant sur la place des Carmes rénovée (état 2022).  
Phot. Christian Parisey  
IVR84\_20226301461NUC4A



La Canopée, nouvel espace d'accueil du siège social de Michelin, ouvert sur la place des Carmes rénovée.  
Phot. Emeline Munier  
IVR84\_20226304627NUC4A



La Canopée, nouvel espace d'accueil du siège social de Michelin.  
Phot. Emeline Munier  
IVR84\_20226304628NUC4A



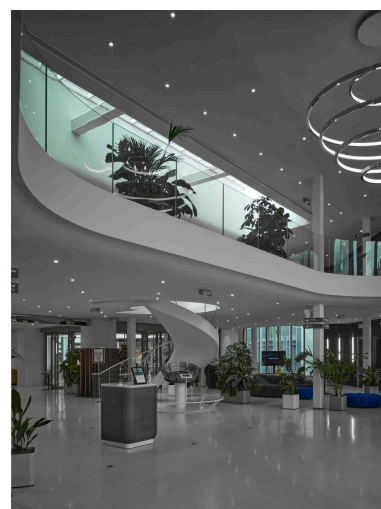
La Canopée, nouvel espace d'accueil du siège social Michelin, depuis le sud-ouest.  
Phot. Emeline Munier  
IVR84\_20226304629NUC4A



Le parvis et la structure bois du nouveau bâtiment d'accueil du site, "la Canopée", sur la place des Carmes rénovée : état 2021. (Photo chercheur).  
Phot. Brigitte Ceroni  
IVR84\_20226301486NUCA



Le parvis et la structure bois du nouveau bâtiment d'accueil du site, "la Canopée", sur la place des Carmes rénovée (état 2021). En arrière-plan, la chapelle des Carmes-Déchaux (photo chercheur).  
Phot. Brigitte Ceroni  
IVR84\_20226301462NUCA



Nouveau hall d'entrée du site côté sud, dans le bâtiment dit "la Canopée" (état 2022).  
Phot. Christian Parisey  
IVR84\_20226301443NUC4A



Nouveau hall d'entrée du site côté sud, dans le bâtiment dit "la Canopée" (état 2022).  
Phot. Christian Parisey  
IVR84\_20226301444NUC4A



L'usine et siège social de la firme Michelin depuis le sud-ouest : au centre, le bâtiment de la serre aux hévéas. État 2018 avant rénovation de l'accueil (création de "la Canopée") et de la place des Carmes à l'avant.  
Phot. Christian Parisey  
IVR84\_20186300008NUC4A



L'usine et siège social de la firme Michelin depuis le sud-est : au premier plan, le bâtiment de la serre aux hévéas. État 2018, avant rénovation de l'accueil (création de "la Canopée") et de la place des Carmes à l'avant.  
Phot. Christian Parisey  
IVR84\_20186300007NUC4A



Intérieur de la serre, intégrée désormais au bâtiment de "la Canopée", au sud du site (état 2022).  
Phot. Christian Parisey  
IVR84\_20226301445NUC4A



La serre, intégrée désormais au bâtiment de "la Canopée", au sud du site (état 2022).  
Phot. Christian Parisey  
IVR84\_20226301449NUC4A



Intérieur de la serre depuis la coursive du premier étage (état 2022).  
Phot. Christian Parisey  
IVR84\_20226301446NUC4A



Intérieur de la serre, depuis la coursive de l'étage (état 2022).  
Phot. Christian Parisey



L'inscription de la marque sur un bâtiment des années 1930 (bâtiment SL), aperçue derrière la serre, depuis



L'extrémité du bâtiment SL côté boulevard et, sur sa droite, une partie du bâtiment T15 (état 2022). Entre les deux, les vestiges d'une ancienne entrée, désormais bouchée.  
Phot. Christian Parisey  
IVR84\_20226301450NUC4A

IVR84\_20226301447NUC4A

le carrefour entre le boulevard  
Jean-Baptiste-Dumas et la rue du  
Souvenir-Français (état 2018).

Phot. Christian Parisey

IVR84\_20186300096NUCA



Vue partielle de l'élévation ouest  
du bâtiment SL (état 2022).

Le petit espace vert à l'avant  
accueille un Bibendum du site  
Michelin chinois de Shenyang.

Phot. Christian Parisey

IVR84\_20226301428NUC4A



L'élévation nord du  
bâtiment T15 (état 2022).

Phot. Christian Parisey

IVR84\_20226301425NUC4A



L'angle nord-ouest du bâtiment  
T15 (état 2022). À droite,  
une partie du bâtiment T2.

Phot. Christian Parisey

IVR84\_20226301422NUC4A



L'élévation ouest du  
bâtiment T15 (état 2022).

Phot. Christian Parisey

IVR84\_20226301426NUC4A



Les bâtiments A17 et A20,  
depuis le sud-est (état 2022).

Phot. Christian Parisey

IVR84\_20226301420NUC4A



Le bâtiment A17 depuis le sud-est,  
et à son pied, le petit bâtiment des  
actuels bureaux A20 (état 2022).

Phot. Christian Parisey

IVR84\_20226301423NUC4A



Le petit bâtiment A20 (local d'accueil temporaire jusqu'en 2021, actuellement bureaux ?), au pied de A17 : état 2022. La marquise en structure bois fait écho à celle du nouveau parvis de "la Canopée" sur la place des Carmes.  
Phot. Christian Parisey  
IVR84\_20226301452NUC4A



Vue sur le site Michelin des Carmes (état 2018) depuis la porte de Montaigt A21 au nord, dominé par la vieille ville et la cathédrale, à l'arrière-plan.  
Phot. Christian Parisey  
IVR84\_20186300102NUC4A



Élévation est du bâtiment O14 et son escalier de secours (état 2022).  
Phot. Christian Parisey  
IVR84\_20226301453NUC4A



Le bâtiment O14, à l'extrémité nord du site (état 2022).  
Phot. Christian Parisey  
IVR84\_20226301440NUC4A



Passerelles entre les bâtiments O10 et O12 (état 2022). En fond de perspective, le bâtiment O14.  
Phot. Christian Parisey  
IVR84\_20226301438NUC4A



Passage entre les bâtiment O10 et O12, reliés par deux passerelles aux étages supérieurs (état 2022).  
Phot. Christian Parisey  
IVR84\_20226301437NUC4A



De gauche à droite : l'extrémité sud du bâtiment O10, le bâtiment O12 et une partie du bâtiment A17 (état 2022).  
Phot. Christian Parisey  
IVR84\_20226301421NUC4A



Vue sur le centre ancien de Clermont-Ferrand et la cathédrale, depuis les ateliers O9 (état 2022) sur la rue Thévenot-Thibaud.  
Phot. Christian Parisey  
IVR84\_20226301454NUC4A



L'élévation sud des ateliers O9 (état 2022).  
Phot. Christian Parisey  
IVR84\_20226301435NUC4A



Le bâtiment A13 depuis le nord-est (état 2022).  
Phot. Christian Parisey  
IVR84\_20226301433NUC4A



Élévations ouest des bâtiments B7 (à gauche) et B8 (à droite), depuis le parking des Trois Ponts (état 2022).  
Phot. Christian Parisey  
IVR84\_20226301455NUC4A



Les élévations ouest et sud du bâtiment B8, depuis la rue Henri-Barbusse (état 2022).  
Phot. Christian Parisey  
IVR84\_20226301432NUC4A



Vue de la rue Henri-Barbusse entre les immeubles Michelin anciens et plus récents du site des Carmes (bâtiments A14 du Forum et F12 sur la droite, S9 puis S21 sur la gauche), en direction de l'ouest (état 2018).  
Phot. Christian Parisey  
IVR84\_20186300092NUC4A



La jonction entre les bâtiments S13 et F12, depuis le nord-ouest (état 2022).  
Phot. Christian Parisey  
IVR84\_20226301431NUC4A



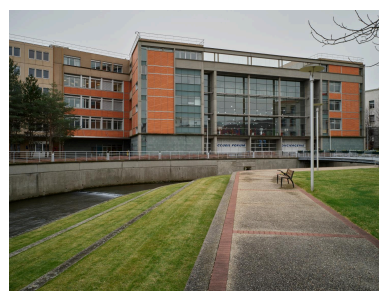
Le bâtiment S13 vu depuis le nord-ouest (état 2022). A l'arrière-plan, une partie du bâtiment F12.  
Phot. Christian Parisey  
IVR84\_20226301430NUC4A



Le bâtiment A6 et à l'avant son prolongement A10, vus depuis le nord-ouest ; en retour, à l'arrière, une partie du bâtiment A1 (état 2022).  
Phot. Christian Parisey  
IVR84\_20226301434NUC4A



Le "Forum" (bâtiment A14) côté nord, en bordure de la Tiretaine, et le bâtiment A1 au second plan (état 2022).  
Phot. Christian Parisey  
IVR84\_20226301412NUC4A



Les rives réaménagées de la Tiretaine, au pied du "Forum" A14 (état 2022).  
Phot. Christian Parisey  
IVR84\_20226301414NUC4A



Le bâtiment A2 rue Henri-Barbusse, en direction de la place des Carmes (état 2022).

Phot. Christian Parisey  
IVR84\_20226301458NUC4A



Côté sud de la rue Henri-Barbusse depuis la place des Carmes : état 2018 avant les grandes transformations de 2019-2020. Au centre, l'ancien bâtiment S9, démoli depuis.

Phot. Christian Parisey  
IVR84\_20186300089NUC4A



Anciens bâtiments Michelin S9, S18 et S21 du côté sud de la rue Henri-Barbusse : état 2018, avant les démolitions de 2019.

Phot. Christian Parisey  
IVR84\_20186300095NUC4A



Anciens locaux Michelin du côté sud de la rue Henri-Barbusse (état 2018, avant démolitions de 2019) : jonction entre les bâtiments S9 et S18.

Phot. Christian Parisey  
IVR84\_20186300093NUC4A



Vue arrière des anciens bâtiments S21, S18 et S9 détruits en 2019, depuis le porche ouvrant sur la rue d'Ormesson : état 2018. (Photo chercheur).

Phot. Brigitte Ceroni  
IVR84\_20226301487NUCA



Ancien restaurant d'entreprise S47 (puis centre de formation et d'audiovisuel), du côté sud de la rue Henri-Barbusse : état de 2018, avant sa démolition en 2022.

Phot. Christian Parisey  
IVR84\_20186300097NUC4A



Détail de la façade de l'ancien restaurant d'entreprise S47 (puis centre de formation et d'audiovisuel), du côté sud de la rue Henri-Barbusse : état 2018, avant démolition de 2022.

Phot. Christian Parisey  
IVR84\_20186300100NUC4A



Démolition, en mars 2022, du bâtiment de l'ancien restaurant d'entreprise S47, du côté sud de la rue Henri-Barbusse.

Phot. Christian Parisey  
IVR84\_20226301456NUC4A



Vue générale des bâtiments A7, A14 et A1 depuis les bords de la Tiretaine (état 2022).

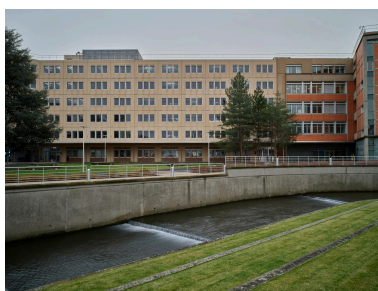
Phot. Christian Parisey  
IVR84\_20226301419NUC4A



Vue d'ensemble de la partie sud-est du site des Carmes depuis son centre (état 2022) : de gauche à droite, bâtiments T15, T2, T1 et A7.

Phot. Christian Parisey

IVR84\_20226301436NUC4A



Élévation nord du bâtiment A7. Au premier plan, les rives réaménagées de la Tiretaine dans sa traversée du site (état 2022).

Phot. Christian Parisey

IVR84\_20226301413NUC4A



L'élévation ouest du bâtiment T1 (état 2022). Au second plan à droite, le bâtiment A7, prolongé lors de la dernière campagne de travaux.

Phot. Christian Parisey

IVR84\_20226301416NUC4A



Passage entre les bâtiments T1 et SL, depuis l'ouest (état 2022).

Phot. Christian Parisey

IVR84\_20226301427NUC4A



Les bâtiments T2 (à gauche) et T1 (à droite) vus depuis le nord-ouest (état 2022).

Phot. Christian Parisey

IVR84\_20226301417NUC4A



Passerelle sur la Tiretaine donnant accès, côté nord, aux bâtiments T2 et T1 (état 2022).

Phot. Christian Parisey

IVR84\_20226301418NUC4A



Le bâtiment T2 depuis le nord (état 2022).

Phot. Christian Parisey

IVR84\_20226301424NUC4A



Le bâtiment S23 de "la Mission" (état 2022), école Michelin installée dans l'ancien couvent des Carmes-Déchaux et accolé à la chapelle de celui-ci, au sud-est du site principal. Cette école a été transférée en 2019 sur le site de Cataroux, dans le "Hall 32".

Phot. Christian Parisey

IVR84\_20226301459NUC4A



Bâtiment S24 de "la Mission" (état 2022), école Michelin installée dans l'ancien couvent des Carmes-Déchaux et accolé à la chapelle de celui-ci : vue du nord-est.

Phot. Emeline Munier

IVR84\_20226304621NUC4A



Bâtiment S24 de "la Mission" (état 2022), école Michelin installée dans l'ancien couvent des Carmes-Déchaux et accolé à la chapelle de celui-ci : vue du sud-est.

Phot. Emeline Munier  
IVR84\_20226304622NUC4A



Vue ouest des bâtiments S24 de "la Mission".  
Phot. Emeline Munier  
IVR84\_20226304625NUC4A



Bâtiments de l'ancienne école Michelin, dite "la Mission", au sud-est du site principal : élévation est des bâtiments S24 (état 2022).

Phot. Christian Parisey  
IVR84\_20226301441NUC4A



Bâtiment S23 de "la Mission" (état 2022), école Michelin installée dans l'ancien couvent des Carmes-Déchaux : vue depuis le nord-ouest.

Phot. Emeline Munier  
IVR84\_20226304623NUC4A



Bâtiment S23 de "la Mission" (état 2022), école Michelin installée dans l'ancien couvent des Carmes-Déchaux : vue depuis le nord.

Phot. Emeline Munier  
IVR84\_20226304624NUC4A



Salles et anciens ateliers S28 de l'école de formation Michelin ("La Mission").

Phot. Emeline Munier  
IVR84\_20226304626NUC4A



Sculpture en pierre de Volvic, oeuvre de Thierry Courtadon installée à proximité du "Forum" en 2002. La silhouette centrale, évocation de Bibendum, est entourée

d'un texte en dentelle de pierre,  
extrait du livre d'Olivier Darmon,  
"Le grand siècle de Bibendum".  
Phot. Christian Parisey  
IVR84\_20226301429NUC4A

## **Dossiers liés**

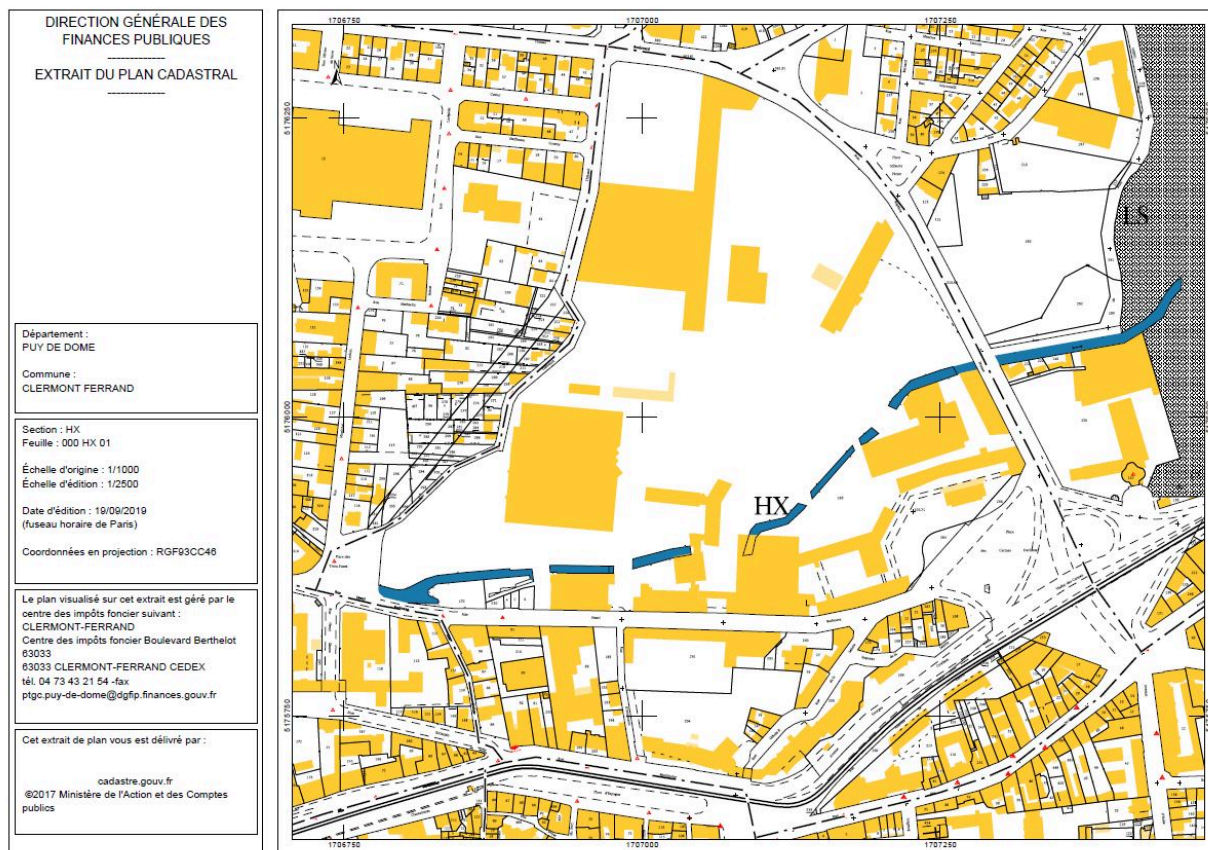
**Oeuvre(s) contenue(s) :**

**Oeuvre(s) en rapport :**

Ensemble industriel Michelin (IA63002616)

Auteur(s) du dossier : Brigitte Ceroni, Brigitte Ceroni

Copyright(s) : © Région Auvergne-Rhône-Alpes, Inventaire général du patrimoine culturel



Extrait de plan cadastral (section HX).

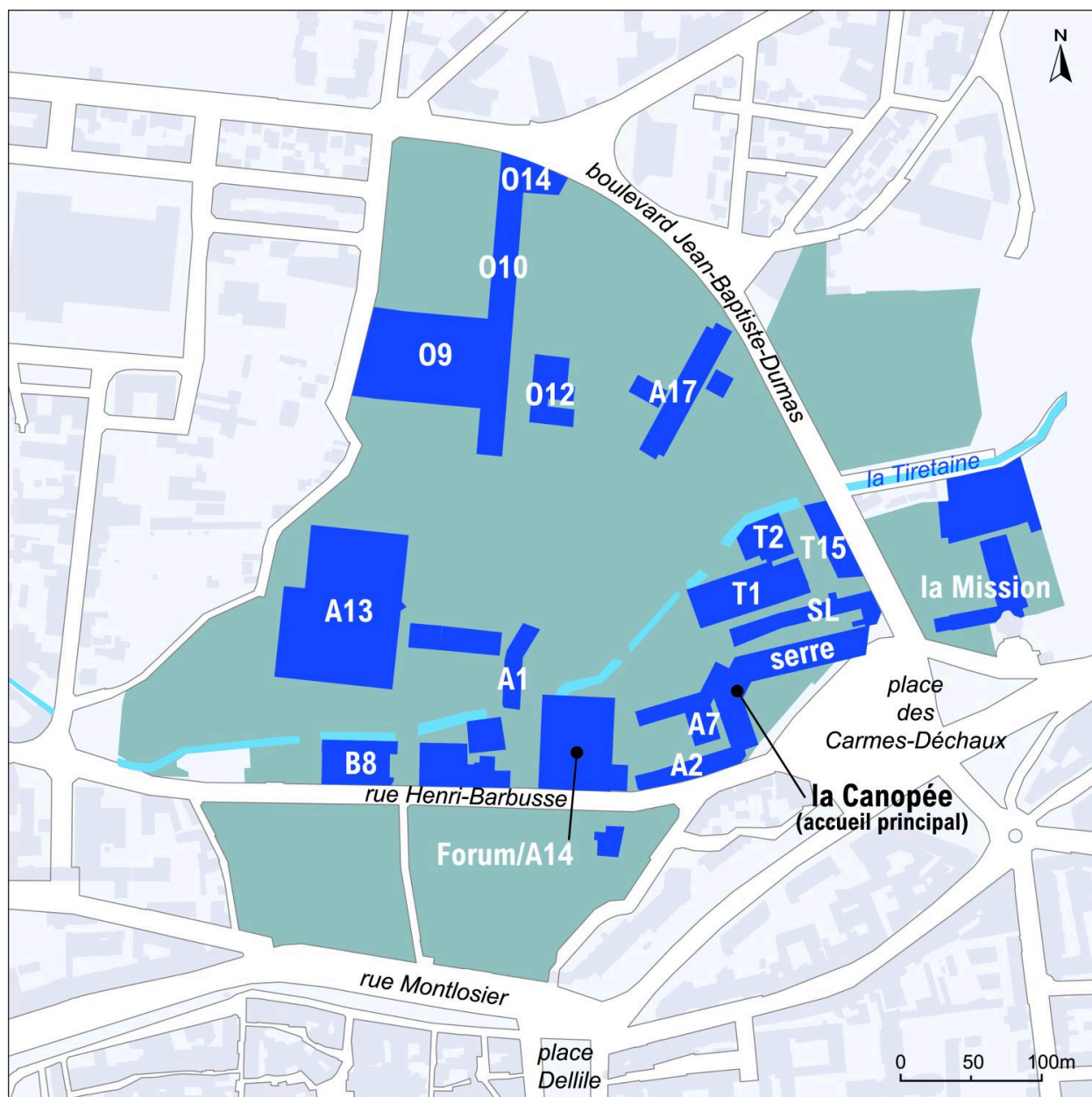
IVR84\_20196300287NUDA

Auteur de l'illustration (reproduction) : Brigitte Ceroni

Auteur du document reproduit : Service du cadastre

© Ministère des finances et des comptes publics, [www.cadastre.gouv.fr](http://www.cadastre.gouv.fr)

tous droits réservés

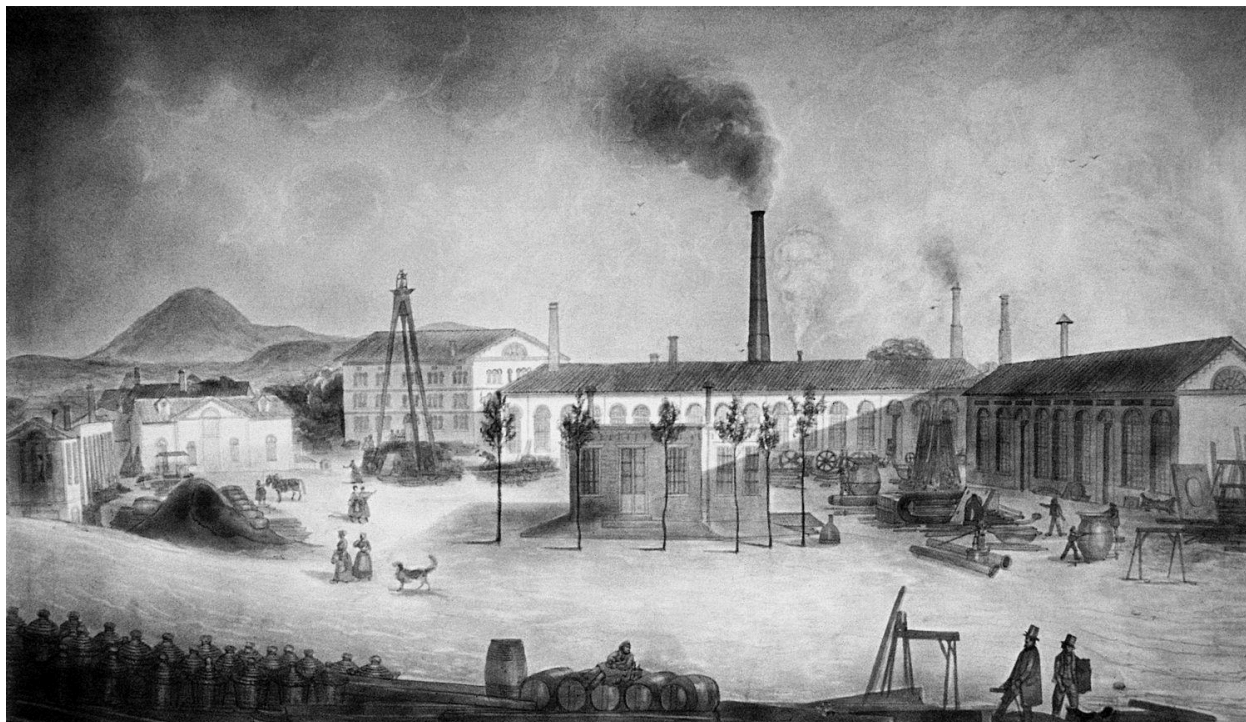


Plan des différents bâtiments du site de l'usine en 2024.

IVR84\_20256301127NUDA

Auteur de l'illustration : Guylaine Beauparland-Dupuy

© Région Auvergne-Rhône-Alpes, Inventaire général du patrimoine culturel  
communication libre, reproduction soumise à autorisation



Premiers bâtiments de l'usine des Carmes en 1864, dessin anonyme.

Référence du document reproduit :

- **La première usine des Carmes vers 1864**

Premiers bâtiments de l'usine des Carmes en 1864, dessin à la mine plomb (?), s.n., s.d. [vers 1864]. Collection Patrimoine Historique Michelin, non coté.

Collection Patrimoine Historique Michelin : non coté

IVR84\_20236300183NUC

Auteur de l'illustration (reproduction) : Service de collecte et de valorisation des collections historiques de la Manufacture française des pneumatiques Michelin.

Auteur du document reproduit : auteur inconnu

© Collection Patrimoine Historique Michelin

reproduction soumise à autorisation du titulaire des droits d'exploitation



Ateliers du site des Carmes en 1891.

Référence du document reproduit :

- **Ateliers du site des Carmes, 1891**  
Ateliers du site des Carmes en 1891, photographie noir & blanc, s.n., 1891. Collection Patrimoine Historique Michelin, non coté.  
Collection Patrimoine Historique Michelin : non coté

IVR84\_20246301703NUC

Auteur de l'illustration (reproduction) : Service de collecte et de valorisation des collections historiques de la Manufacture française des pneumatiques Michelin.

Auteur du document reproduit : auteur inconnu

© Collection Patrimoine Historique Michelin

reproduction soumise à autorisation du titulaire des droits d'exploitation



Vue aérienne du site, prise probablement à la fin du XIXe ou au début du XXe siècle, avant 1917 : la place des Carmes et l'usine, et à l'arrière-plan, le château de Bien-Assis, encore présent à proximité des ateliers.

Référence du document reproduit :

- **Vue aérienne du site des Carmes, s.d. [fin XIXe - début XXe s.]**  
Site des Carmes : usine et château de Bien-Assis, photographie sepia, Collection Patrimoine Historique Michelin, n° catalogue 10-v\_1c\_004, s.n., s.d. [fin XIXe ou début XXe s., avant 1917].  
Collection Patrimoine Historique Michelin : 10-v\_1c\_004

IVR84\_20236300155NUC

Auteur du document reproduit : auteur inconnu

© Collection Patrimoine Historique Michelin

reproduction soumise à autorisation du titulaire des droits d'exploitation



L'usine des Carmes et le château de Bien-Assis dans le voisinage des ateliers.

Référence du document reproduit :

- **Usine des Carmes et château de Bien-Assis, s.d. [avant 1917]**  
L'usine des Carmes et le château de Bien-Assis dans le voisinage des ateliers, photographie noir & blanc, s.n., s.d. [avant 1917]. Collection Patrimoine Historique Michelin, non coté.  
Collection Patrimoine Historique Michelin : non coté

IVR84\_20246301719NUC

Auteur de l'illustration (reproduction) : Service de collecte et de valorisation des collections historiques de la Manufacture française des pneumatiques Michelin.

Auteur du document reproduit : auteur inconnu

© Collection Patrimoine Historique Michelin

reproduction soumise à autorisation du titulaire des droits d'exploitation



Le château de Bien-Assis à la fin du XIXe ou au début du XXe siècle, avant sa destruction au profit de l'usine.

Référence du document reproduit :

- **Le château de Bien-Assis aux Carmes, s.d. [fin du XIXe ou au début du XXe siècle]**  
Le château de Bien-Assis et ses jardins, photographie noir & blanc, Collection Patrimoine Historique Michelin, non cotée, s.n., s.d. [fin du XIXe ou au début du XXe siècle].  
Collection Patrimoine Historique Michelin

IVR84\_20246301725NUC

Auteur de l'illustration (reproduction) : Service de collecte et de valorisation des collections historiques de la Manufacture française des pneumatiques Michelin.

Auteur du document reproduit : auteur inconnu

© Collection Patrimoine Historique Michelin

reproduction soumise à autorisation du titulaire des droits d'exploitation



Le site de l'usine des Carmes à la fin du XIXe ou début du XXe siècle. En arrière plan : la cathédrale et l'église Saint-Eutrope.

Référence du document reproduit :

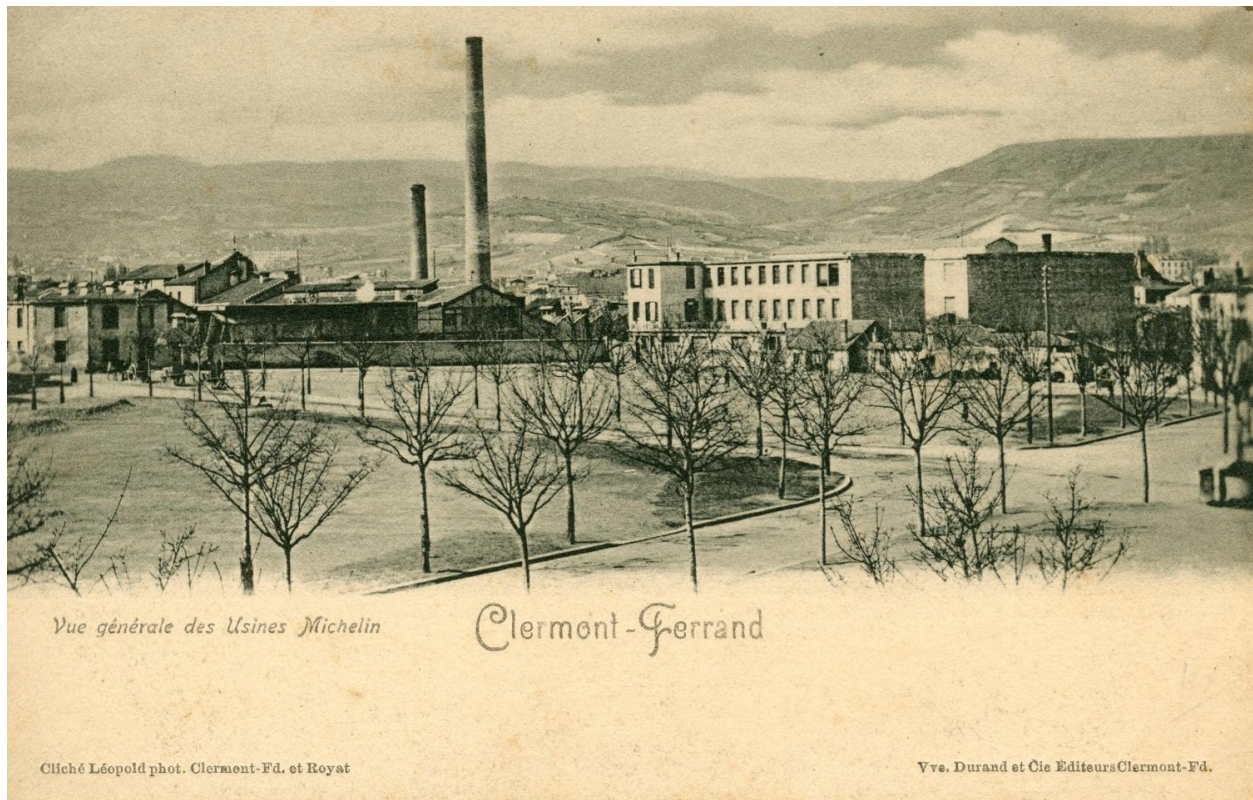
- **Site urbain de l'usine des Carmes, s.d. [fin du XIXe ou début du XXe siècle]**  
"L'USINE MICHELIN. Vue de l'usine", carte postale N&B, collection particulière, s.n., s.d. [fin du XIXe ou début du XXe siècle].  
Collection particulière

IVR83\_19906301522X

Auteur de l'illustration (reproduction) : Roger Choplain, Auteur de l'illustration (reproduction) : Roland Maston

Auteur du document reproduit : auteur inconnu

© Région Auvergne - Inventaire général du Patrimoine culturel  
communication libre, reproduction soumise à autorisation



L'usine des Carmes depuis la place du même nom, au début du XXe siècle.

Référence du document reproduit :

- **Vue de la place et de l'usine des Carmes, carte postale, s.d. [début du XXe siècle, après 1904]**  
"Vue générale des usines Michelin. Clermont-Ferrand", carte postale, photographie noir & blanc, par Léopold photographe, Vve Durand et Cie éditeurs, s.d. [début du XXe siècle, après 1904]. Collection Patrimoine Historique Michelin, non coté.  
Collection Patrimoine Historique Michelin : non coté

IVR84\_20246301741NUC

Auteur de l'illustration (reproduction) : Service de collecte et de valorisation des collections historiques de la Manufacture française des pneumatiques Michelin.

Auteur du document reproduit : auteur inconnu

© Collection Patrimoine Historique Michelin

reproduction soumise à autorisation du titulaire des droits d'exploitation



Terrasse de l'hôpital militaire installé dans les locaux du bâtiment T15 pendant la Première Guerre mondiale.

Référence du document reproduit :

- **Terrasse de l'hôpital militaire des Carmes, s.d. [entre 1914 et 1917]**  
Terrasse de l'hôpital militaire installé dans l'usine Michelin des Carmes pendant la Première Guerre mondiale, photographie noir & blanc, s.n., s.d. [entre 1914 et 1917]. Collection Patrimoine Historique Michelin, non coté.  
Collection Patrimoine Historique Michelin : non coté

IVR84\_20246301736NUC

Auteur de l'illustration (reproduction) : Service de collecte et de valorisation des collections historiques de la Manufacture française des pneumatiques Michelin.

Auteur du document reproduit : auteur inconnu

© Collection Patrimoine Historique Michelin

reproduction soumise à autorisation du titulaire des droits d'exploitation



Réfectoire de l'hôpital militaire installé dans les locaux du bâtiment T15 pendant la Première Guerre mondiale.

Référence du document reproduit :

- **Réfectoire de l'hôpital militaire à l'usine des Carmes, s.d. [entre 1914 et 1917]**  
Réfectoire de l'hôpital militaire installé dans les locaux du site des Carmes pendant la Première Guerre mondiale, photographie noir & blanc, s.n., s.d. [entre 1914 et 1917]. Collection Patrimoine Historique Michelin, non coté.  
Collection Patrimoine Historique Michelin : non coté

IVR84\_20246301735NUC

Auteur de l'illustration (reproduction) : Service de collecte et de valorisation des collections historiques de la Manufacture française des pneumatiques Michelin.

Auteur du document reproduit : auteur inconnu

© Collection Patrimoine Historique Michelin

reproduction soumise à autorisation du titulaire des droits d'exploitation



L'usine Michelin et la place des Carmes, à l'entrée des ateliers, vers 1918.

Référence du document reproduit :

- **Usine et place des Carmes, s.d. [1918]**  
"CLERMONT-FERRAND - Usine Michelin - Entrée des ateliers", carte postale noir et blanc, n° catalogue 385, photographie Gouttefangeas/Editions G d'O. Arch. dép. Puy-de-Dôme, collection Archives, 12 Fi 110, s.d. [1918].  
AD Puy-de-Dôme : 12 Fi 110

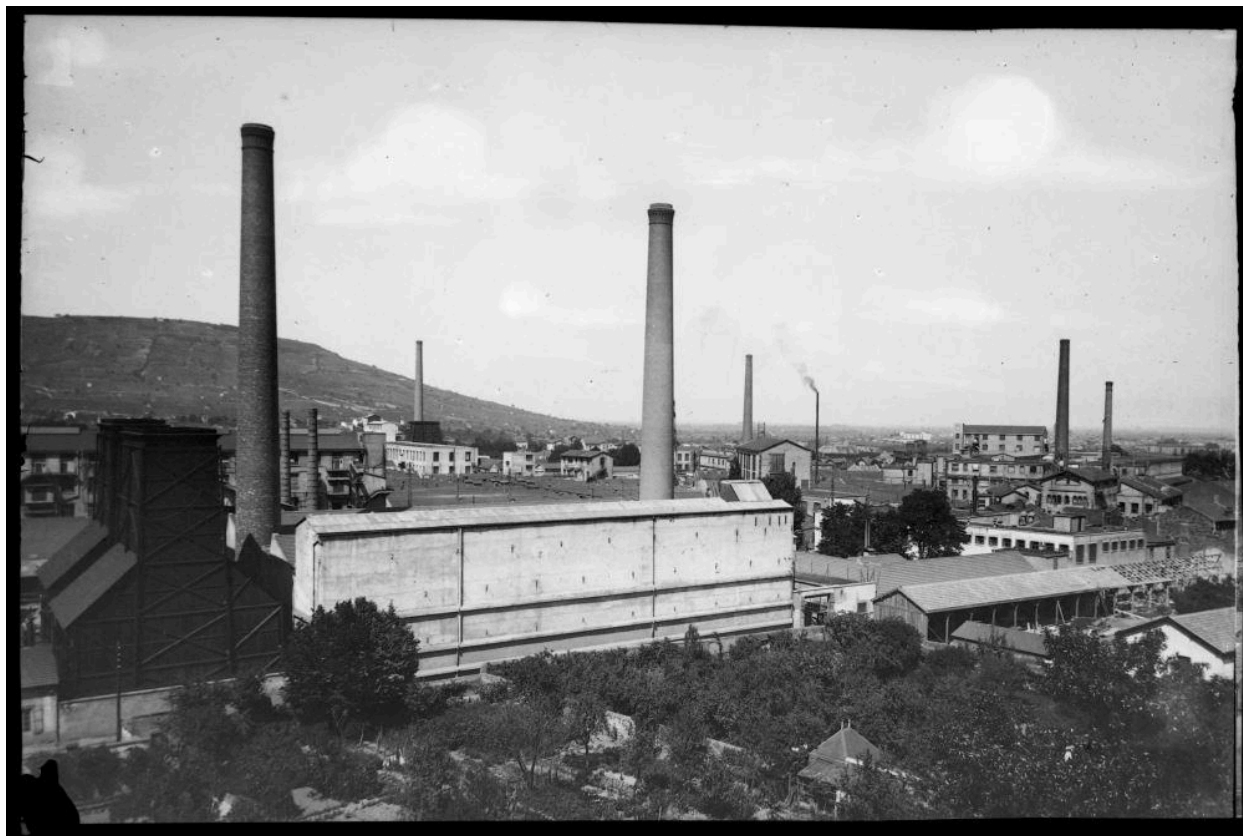
IVR84\_20236300400NUC

Auteur de l'illustration (reproduction) : AD Puy-de-Dôme

Auteur du document reproduit : Jean Gouttefangeas

Photothèque63 - Tous droits réservés

reproduction soumise à autorisation du titulaire des droits d'exploitation



Le site des Carmes et ses cheminées (vers 1920 ?).

Référence du document reproduit :

- **L'usine des Carmes, s.d. [vers 1920 ?]**  
Erreur lors de la lecture du texte riche  
AD Puy-de-Dôme : 566 Fi 628

IVR84\_20236300401NUC

Auteur de l'illustration (reproduction) : Service de numérisation des AD du Puy-de-Dôme

Auteur du document reproduit : Jean Gouttefangeas

Photothèque63 - Éditions G d'O - Tous droits réservés

reproduction soumise à autorisation du titulaire des droits d'exploitation



L'usine voisinant avec le centre ancien de Clermont-Ferrand, en 1920.

Référence du document reproduit :

- **L'usine des Carmes voisinant avec le centre ancien de Clermont-Ferrand, 1920.**  
L'usine des Carmes voisinant avec le centre ancien de Clermont-Ferrand, photographie noir & blanc,  
Collection Patrimoine Historique Michelin, non cotée, s.n., 1920.  
Collection Patrimoine Historique Michelin

IVR84\_20246301704NUC

Auteur de l'illustration (reproduction) : Service de collecte et de valorisation des collections historiques de la  
Manufacture française des pneumatiques Michelin.

Auteur du document reproduit : auteur inconnu

© Collection Patrimoine Historique Michelin

reproduction soumise à autorisation du titulaire des droits d'exploitation



Détail de l'usine, au pied du centre ancien de Clermont.

Référence du document reproduit :

- **L'usine Michelin des Carmes, au pied du centre ancien de Clermont, s.d. [début du XXe s. ?]**  
Détail de l'usine Michelin des Carmes, au pied du centre ancien de Clermont, photographie noir & blanc, s.n., s.d. [début du XXe siècle ?]. Collection Patrimoine Historique Michelin, non coté.  
Collection Patrimoine Historique Michelin : non coté

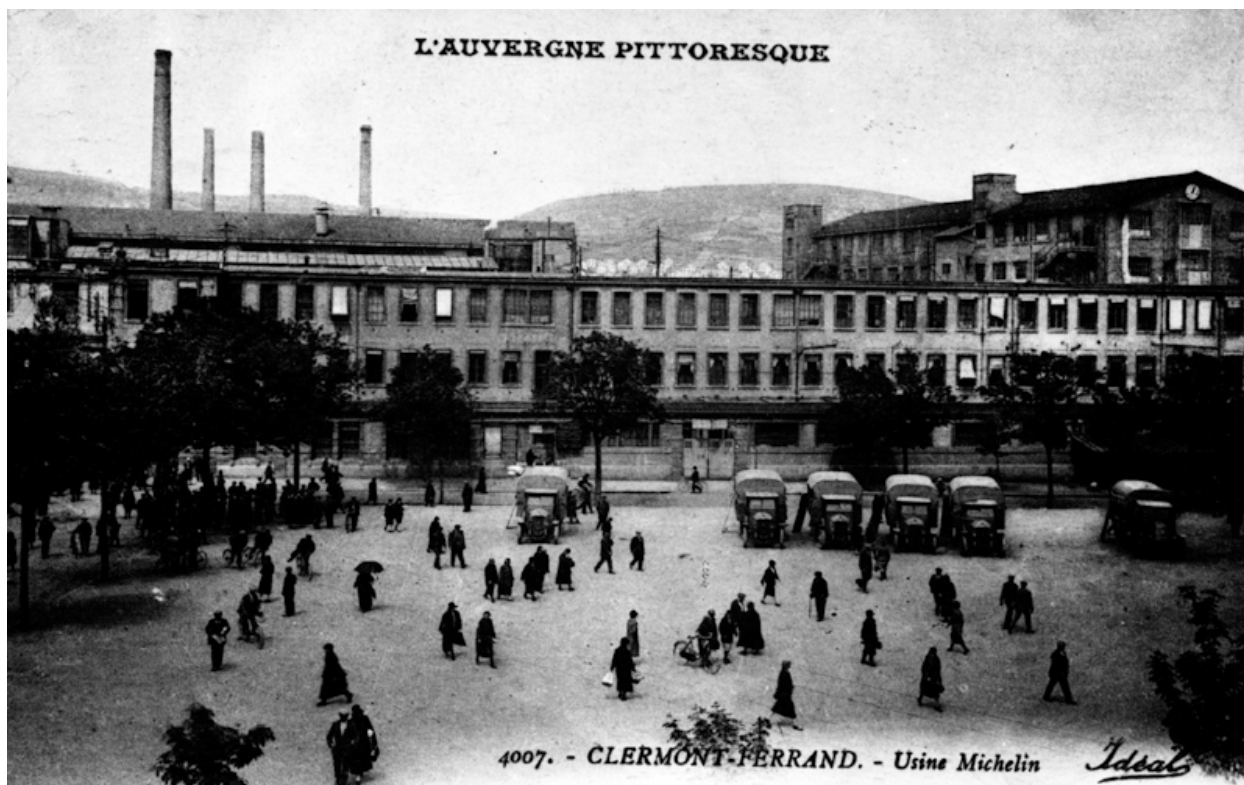
IVR84\_20246301748NUC

Auteur de l'illustration (reproduction) : auteur inconnu

Auteur du document reproduit : Service de collecte et de valorisation des collections historiques de la Manufacture française des pneumatiques Michelin.

© Collection Patrimoine Historique Michelin

reproduction soumise à autorisation du titulaire des droits d'exploitation



Vue de la Place des Carmes au milieu des années 1920. Au second plan, la cité ouvrière des côtes de Chanturgue.

Référence du document reproduit :

- **Usine Michelin place des carmes, s.d. [milieu des années 1920]**  
"CLERMONT-FERRAND - Usine Michelin", carte postale noir et blanc, collection "L'Auvergne pittoresque", n° catalogue 4007, éditions L'Idéal, collection particulière, s.n., s.d. [milieu des années 1920].  
Collection particulière

IVR83\_19906301508X

Auteur de l'illustration (reproduction) : Roger Choplain, Auteur de l'illustration (reproduction) : Roland Maston

Auteur du document reproduit : auteur inconnu

© Région Auvergne - Inventaire général du Patrimoine culturel  
communication libre, reproduction soumise à autorisation



Vue aérienne partielle de l'usine, probablement dans les années 1920.

Référence du document reproduit :

- **Vue aérienne partielle des Carmes, s.d [années 1920 ?]**  
Vue aérienne partielle de l'usine Michelin des Carmes, photographie noir & blanc (sépia), s.n., s.d. [années 1920 ?]. Collection Patrimoine Historique Michelin, non coté.  
Collection Patrimoine Historique Michelin : non coté

IVR84\_20246302376NUC

Auteur de l'illustration (reproduction) : Service de collecte et de valorisation des collections historiques de la Manufacture française des pneumatiques Michelin.

Auteur du document reproduit : maître d'oeuvre inconnu

© Collection Patrimoine Historique Michelin

reproduction soumise à autorisation du titulaire des droits d'exploitation



Sortie d'usine sur la place des Carmes au début du XXe siècle.

Référence du document reproduit :

- **Sortie d'ouvriers à l'usine des Carmes, s.d. [début XXe s.]**  
"L'usine Michelin. Une sortie d'ouvriers", carte postale noir & blanc, s.n., s.d. [début du XXe siècle]. Archives départementales du Puy-de-Dôme, cote : 506 Fi 45.  
AD Puy-de-Dôme : 506 Fi 45

IVR84\_20246302310NUC

Auteur de l'illustration (reproduction) : AD Puy-de-Dôme

Auteur du document reproduit : auteur inconnu

Photothèque63 - Tous droits réservés

reproduction soumise à autorisation du titulaire des droits d'exploitation



Le quai des expéditions de grande vitesse à l'usine des Carmes, à la fin du XIXe ou au début du XXe siècle.

Référence du document reproduit :

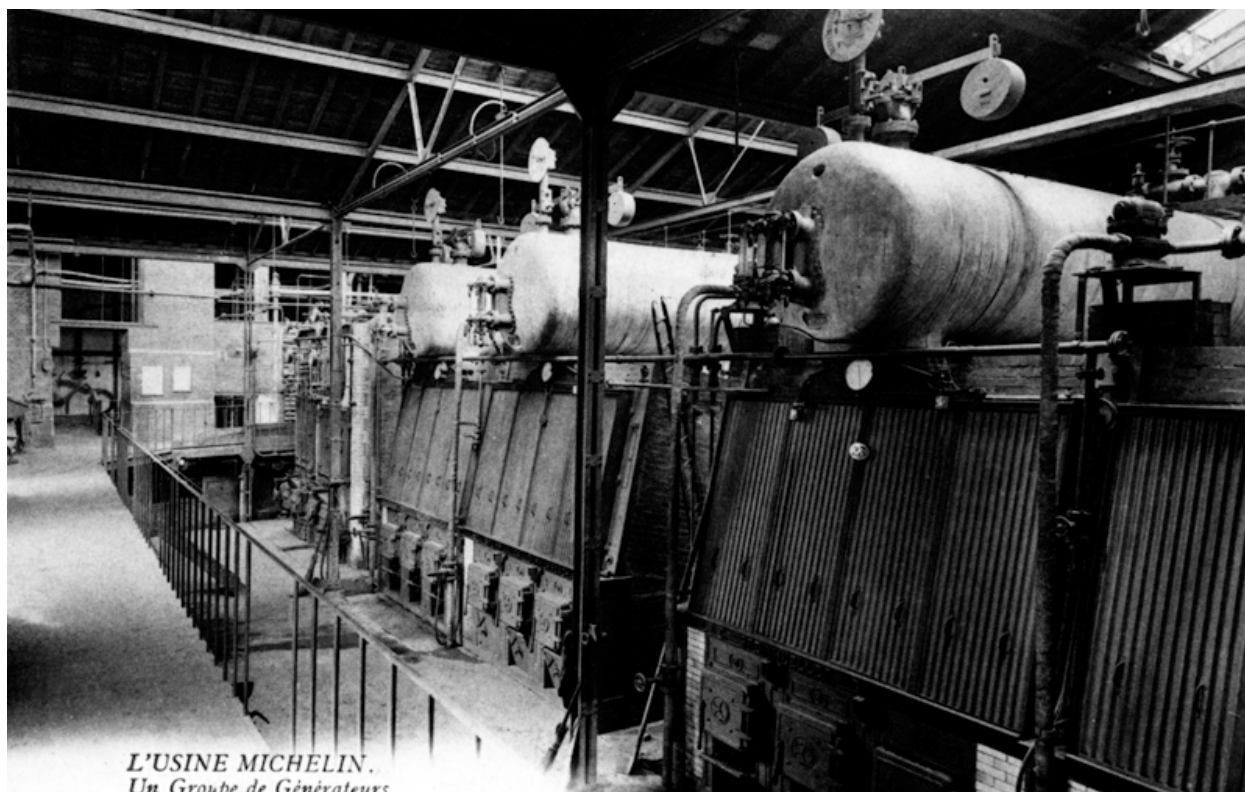
- **Quai d'expédition de l'usine des Carmes, s.d. [fin du XIXe ou début du XXe siècle]**  
"L'USINE MICHELIN. Quai des Expéditions de Grande Vitesse", carte postale N&B [fait peut-être partie d'une série publicitaire éditée par Michelin], collection particulière, s.n., s.d.[fin du XIXe ou début du XXe siècle].  
Collection particulière

IVR83\_19906301514X

Auteur de l'illustration (reproduction) : Roger Choplain, Auteur de l'illustration (reproduction) : Roland Maston

Auteur du document reproduit : auteur inconnu

© Région Auvergne - Inventaire général du Patrimoine culturel  
communication libre, reproduction soumise à autorisation



Un groupe de générateurs probablement installés dans l'usine des Carmes. [Cette photographie éditée en carte postale fait sans doute partie d'une série créée par Michelin à titre publicitaire [début du XXe siècle].

Référence du document reproduit :

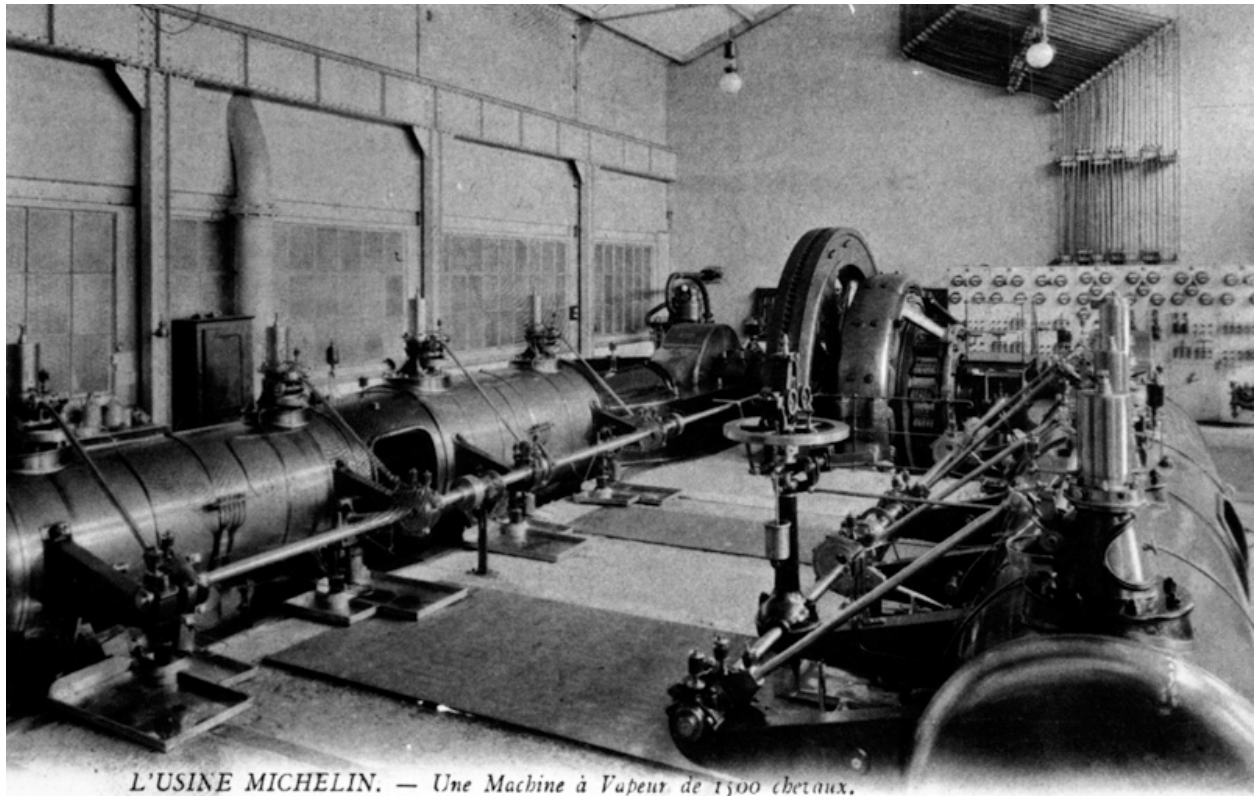
- **Usine des Carmes : groupe de générateurs, s.d. [fin du XIXe ou début du XXe siècle]**  
"L'USINE MICHELIN. Un Groupe de Générateurs", carte postale N&B, collection particulière, s.n., s.d. [fin du XIXe ou début du XXe siècle].  
Collection particulière

IVR83\_19906301511X

Auteur de l'illustration (reproduction) : Roger Choplain, Auteur de l'illustration (reproduction) : Roland Maston

Auteur du document reproduit : auteur inconnu

© Région Auvergne - Inventaire général du Patrimoine culturel  
communication libre, reproduction soumise à autorisation



Machine à vapeur probablement installée à l'usine des Carmes. [Cette photographie éditée en carte postale fait sans doute partie d'une série créée par Michelin à titre publicitaire au début du XXe siècle].

Référence du document reproduit :

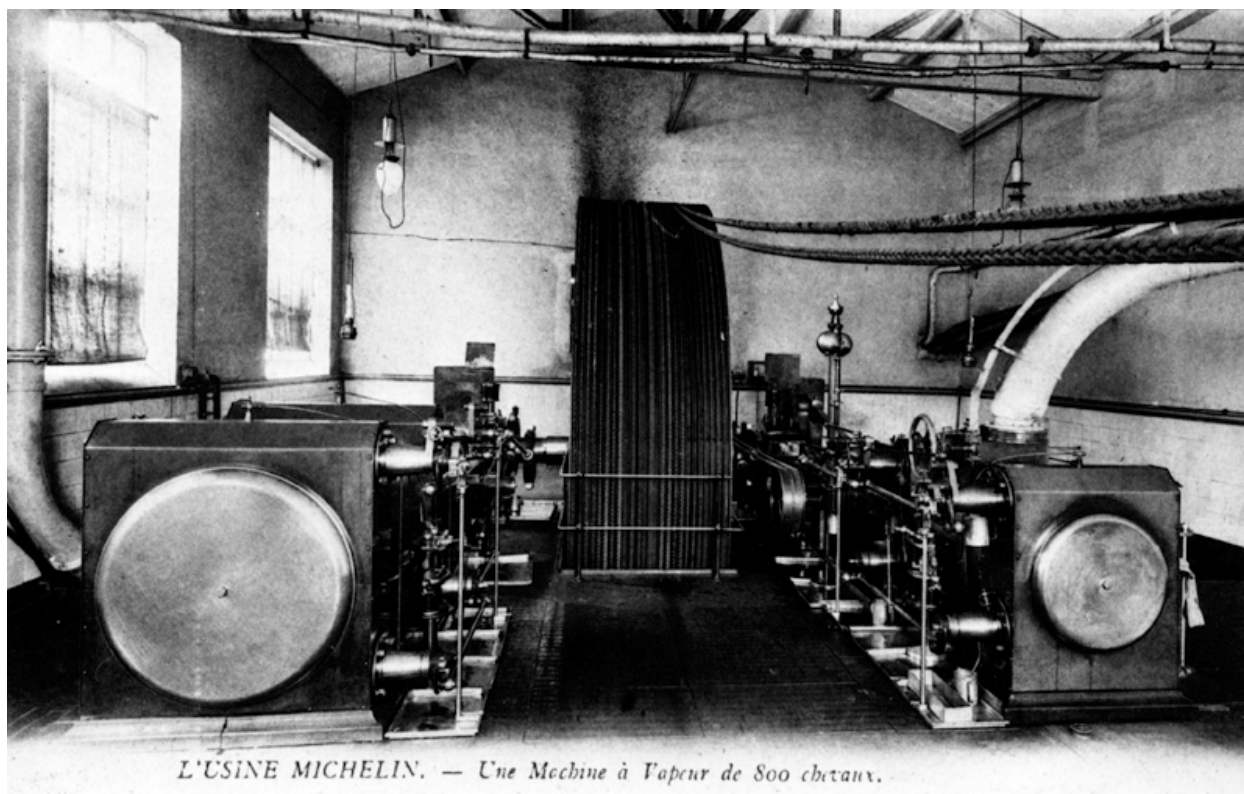
- **Usine des Carmes : machine à vapeur de 1500 cv, s.d. [fin du XIXe ou début du XXe siècle]**  
"L'USINE MICHELIN. Une Machine à Vapeur de 1500 chevaux", carte postale N&B, Collection Patrimoine Historique Michelin, s.n., s.d. [fin du XIXe ou début du XXe siècle].  
Collection Patrimoine Historique Michelin

IVR83\_19906301512X

Auteur de l'illustration (reproduction) : Roger Choplain, Auteur de l'illustration (reproduction) : Roland Maston

Auteur du document reproduit : auteur inconnu

© Région Auvergne - Inventaire général du Patrimoine culturel  
communication libre, reproduction soumise à autorisation



Machine à vapeur probablement installée à l'usine des Carmes. [Cette photographie éditée en carte postale fait sans doute partie d'une série créée par Michelin à titre publicitaire [début du XXe siècle].

Référence du document reproduit :

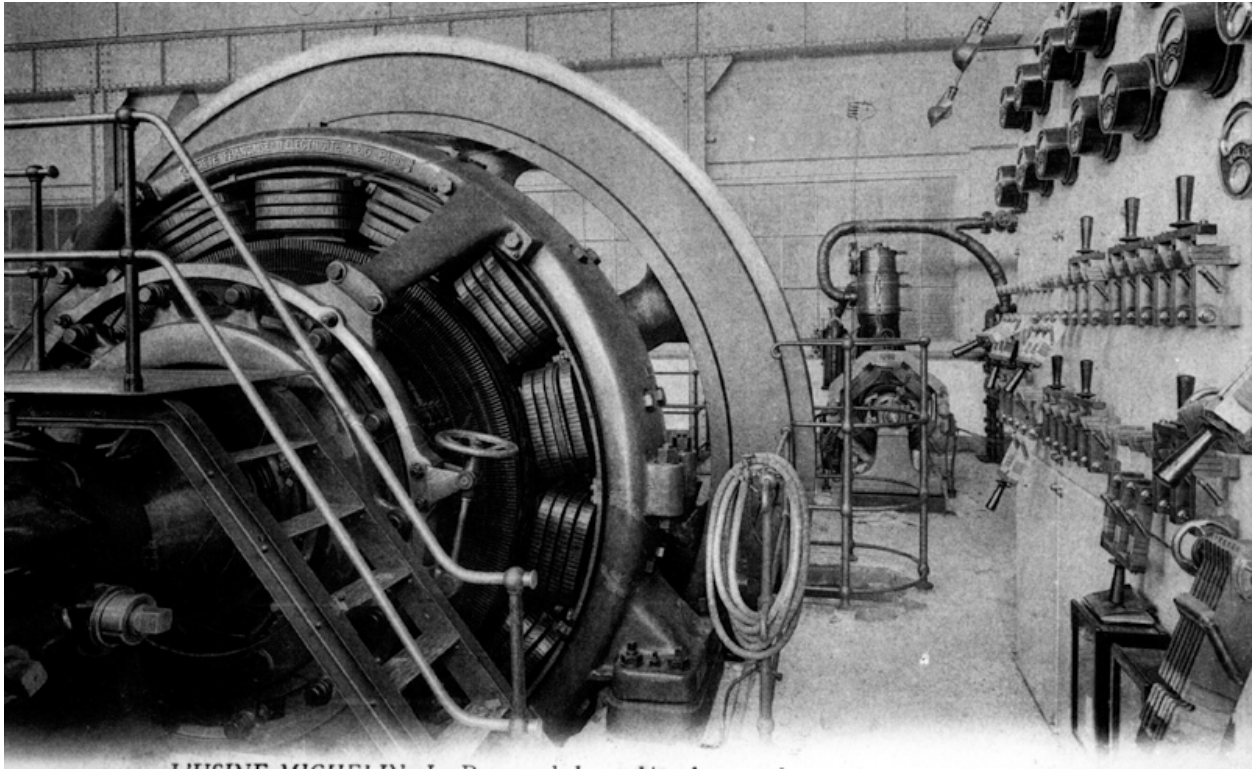
- **Usine des Carmes : machine à vapeur de 800 cv, s.d. [fin du XIXe ou début du XXe siècle]**  
"L'USINE MICHELIN. Une Machine à Vapeur de 800 chevaux", carte postale N&B, Collection Patrimoine Historique Michelin, s.n., s.d. [fin du XIXe ou début du XXe siècle].  
Collection Patrimoine Historique Michelin

IVR83\_19906301513X

Auteur de l'illustration (reproduction) : Roger Choplain, Auteur de l'illustration (reproduction) : Roland Maston

Auteur du document reproduit : auteur inconnu

© Région Auvergne - Inventaire général du Patrimoine culturel  
communication libre, reproduction soumise à autorisation



Dynamo de la machine de 1500 chevaux probablement installée à l'usine des Carmes. [Cette photographie éditée en carte postale fait sans doute partie d'une série créée par Michelin à titre publicitaire, au début du XXe siècle].

Référence du document reproduit :

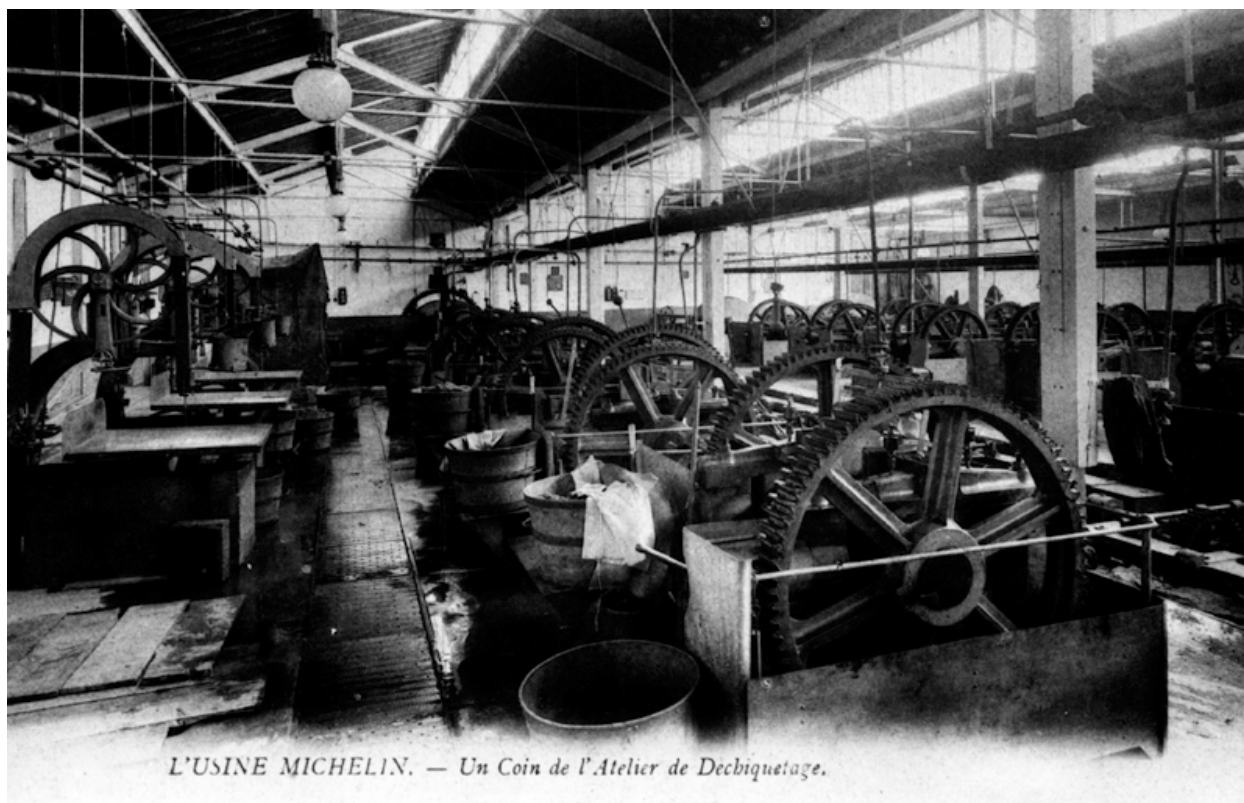
- **Usine des Carmes : dynamo de la machine de 1500 cv, s.d. [fin du XIXe ou début du XXe siècle]**  
"L'USINE MICHELIN. La Dynamo de la machine de 1500 chevaux", carte postale N&B, Collection Patrimoine Historique Michelin, s.n., s.d. [fin du XIXe ou début du XXe siècle].  
Collection Patrimoine Historique Michelin

IVR83\_19906301516X

Auteur de l'illustration (reproduction) : Roger Choplain, Auteur de l'illustration (reproduction) : Roland Maston

Auteur du document reproduit : auteur inconnu

© Région Auvergne - Inventaire général du Patrimoine culturel  
communication libre, reproduction soumise à autorisation



Intérieur de l'atelier de déchiquetage", probablement dans l'usine des Carmes. [Cette photographie éditée en carte postale fait sans doute partie d'une série créée par Michelin à titre publicitaire [début du XXe siècle].

Référence du document reproduit :

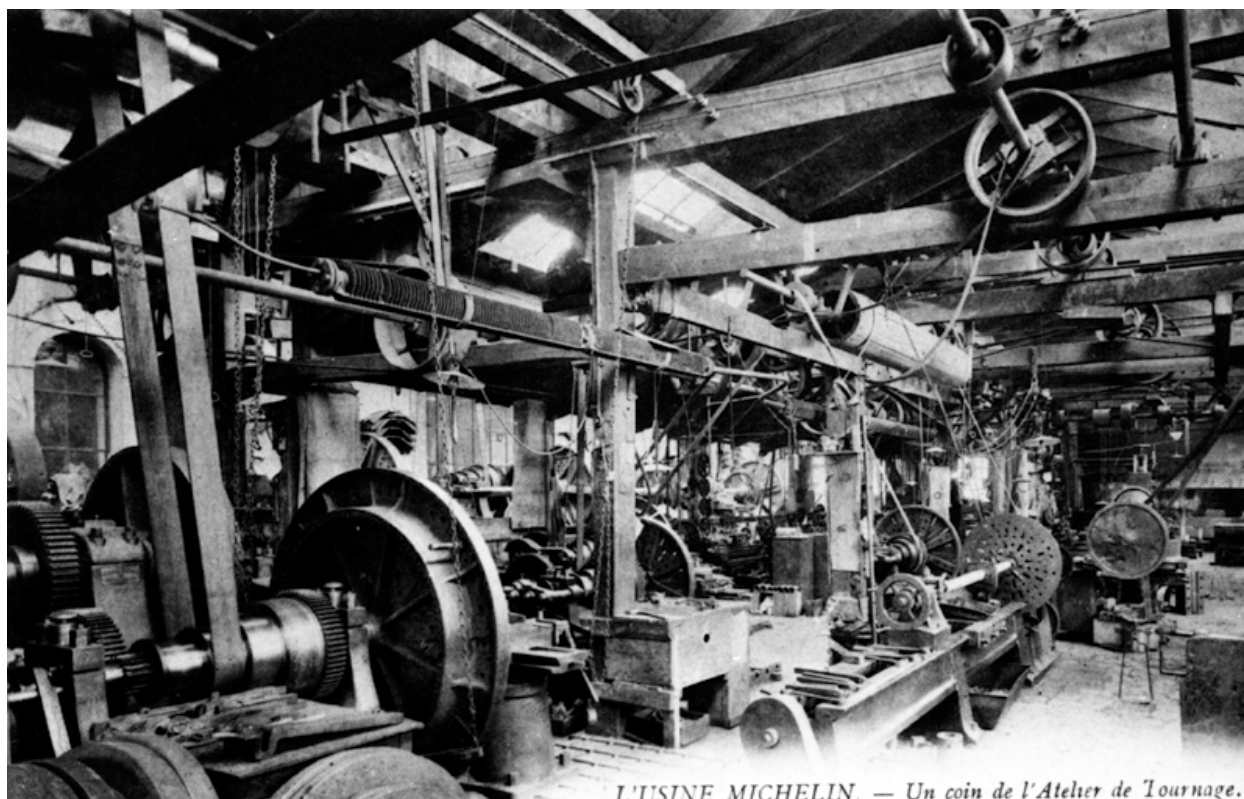
- **Usine des Carmes : atelier de déchiquetage, s.d. [fin du XIXe ou début du XXe siècle]**  
"L'USINE MICHELIN. Un Coin de l'Atelier de Déchiquetage", carte postale N&B, Collection Patrimoine Historique Michelin, s.n., s.d. [fin du XIXe ou début du XXe siècle - vers 1910 ?].  
Collection Patrimoine Historique Michelin

IVR83\_19906301518X

Auteur de l'illustration (reproduction) : Roger Choplain, Auteur de l'illustration (reproduction) : Roland Maston

Auteur du document reproduit : auteur inconnu

© Région Auvergne - Inventaire général du Patrimoine culturel  
communication libre, reproduction soumise à autorisation



*L'USINE MICHELIN. — Un coin de l'Atelier de Tournage.*

Intérieur de l'atelier de tournage dans l'usine des Carmes. [Cette photographie éditée en carte postale fait sans doute partie d'une série créée par Michelin à titre publicitaire [début du XXe siècle].

Référence du document reproduit :

- **Usine des Carmes : atelier de tournage, s.d. [fin du XIXe ou début du XXe siècle]**  
"L'USINE MICHELIN. Un coin de l'Atelier de Tournage", carte postale N&B, Collection Patrimoine Historique Michelin, s.n., s.d. [fin du XIXe ou début du XXe siècle].  
Collection Patrimoine Historique Michelin

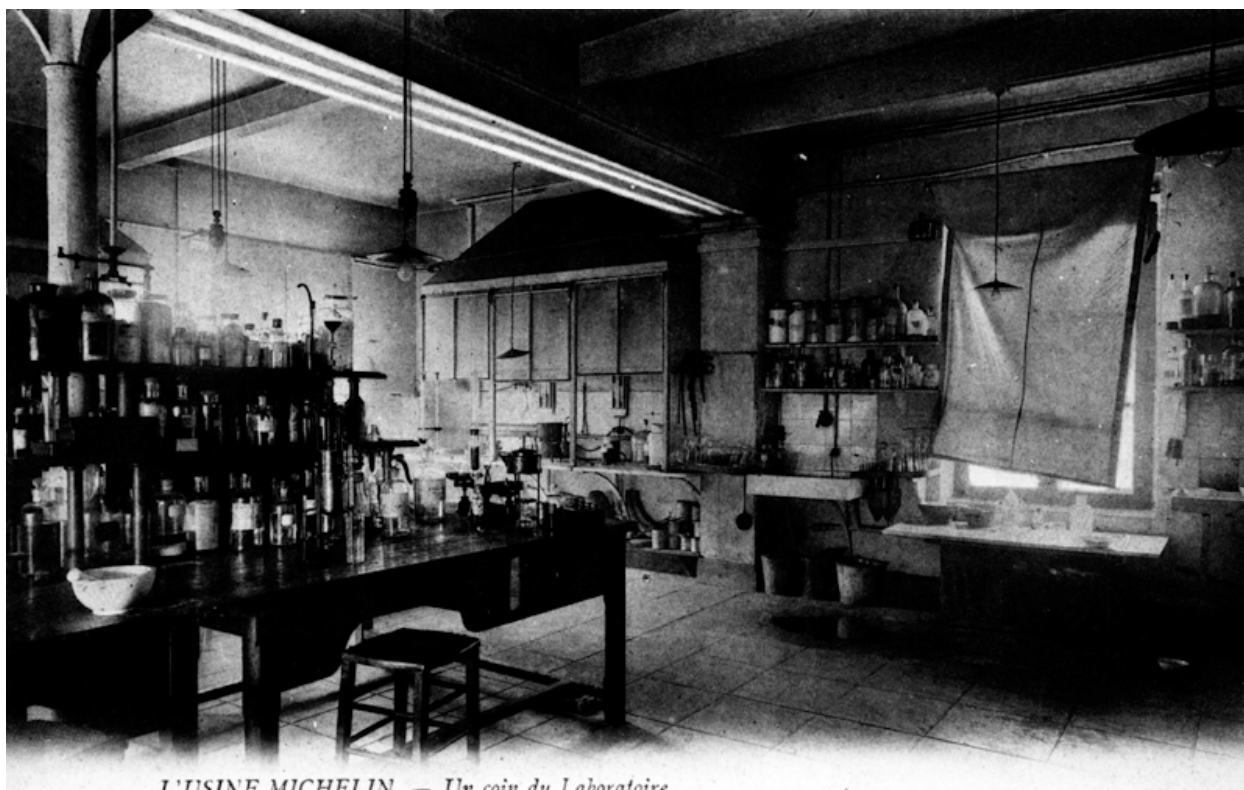
IVR83\_19906301517X

Auteur de l'illustration (reproduction) : Roger Choplain, Auteur de l'illustration (reproduction) : Roland Maston

Auteur du document reproduit : auteur inconnu

© Région Auvergne - Inventaire général du Patrimoine culturel

communication libre, reproduction soumise à autorisation



Intérieur d'un laboratoire, probablement dans l'usine des Carmes. [Cette photographie éditée en carte postale fait sans doute partie d'une série créée par Michelin à titre publicitaire [début du XXe siècle].

Référence du document reproduit :

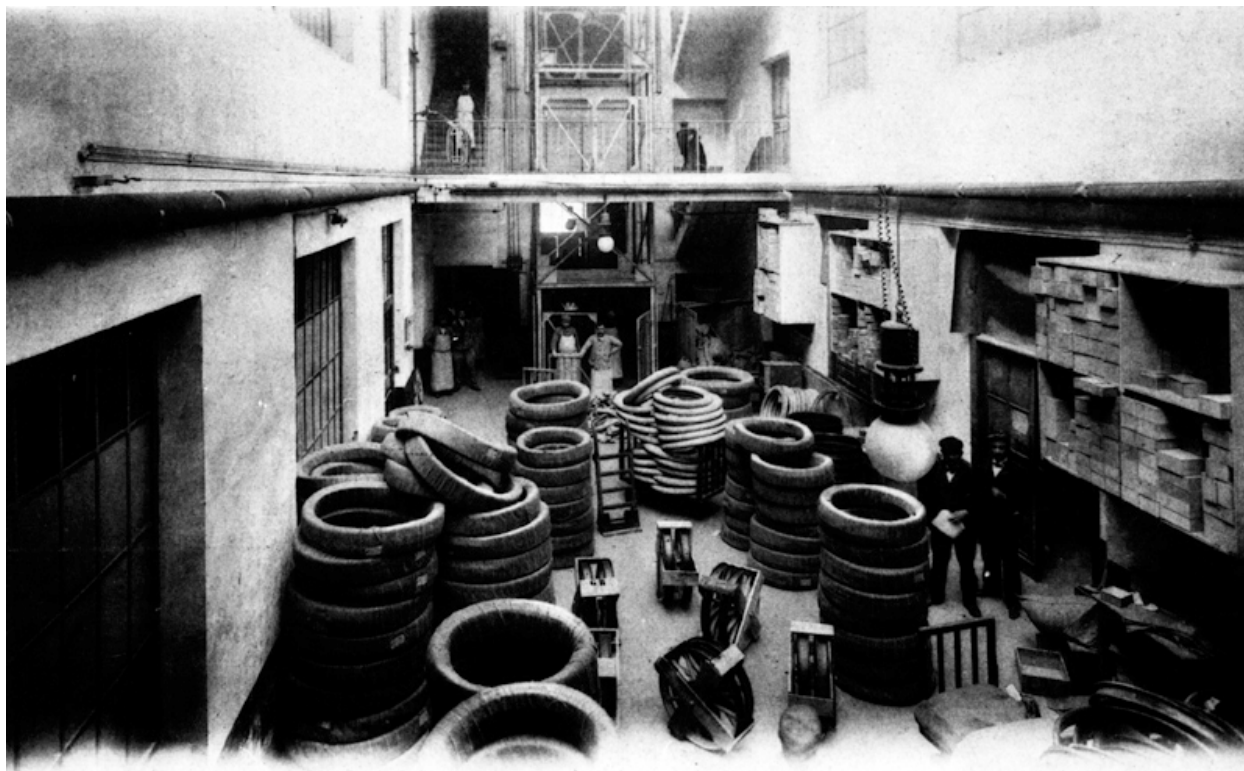
- **Usine des Carmes : laboratoire, s.d. [fin du XIXe ou début du XXe siècle]**  
"L'USINE MICHELIN. Un coin du Laboratoire", carte postale N&B, Collection Patrimoine Historique Michelin, s.n., s.d. [fin du XIXe ou début du XXe siècle].  
Collection Patrimoine Historique Michelin

IVR83\_19906301510X

Auteur de l'illustration (reproduction) : Roger Choplain, Auteur de l'illustration (reproduction) : Roland Maston

Auteur du document reproduit : auteur inconnu

© Région Auvergne - Inventaire général du Patrimoine culturel  
communication libre, reproduction soumise à autorisation



Hall des expéditions de petite vitesse, probablement dans l'usine des Carmes. [Cette photographie éditée en carte postale fait sans doute partie d'une série créée par Michelin à titre publicitaire [début du XXe siècle].

Référence du document reproduit :

- **Usine des Carmes : hall des expéditions de petite vitesse, s.d. [fin du XIXe ou début du XXe siècle]**  
"L'USINE MICHELIN. Hall des Expéditions de petite vitesse", carte postale N&B, Collection Patrimoine Historique Michelin, s.n., s.d. [fin du XIXe ou début du XXe siècle].  
Collection Patrimoine Historique Michelin

IVR83\_19906301515X

Auteur de l'illustration (reproduction) : Roger Choplain, Auteur de l'illustration (reproduction) : Roland Maston

Auteur du document reproduit : auteur inconnu

© Région Auvergne - Inventaire général du Patrimoine culturel  
communication libre, reproduction soumise à autorisation



Camions de livraison Michelin devant l'usine [début XXe siècle].

Référence du document reproduit :

- **Camions Michelin place des Carmes, s.d. [début du XXe siècle]**  
Camions de livraison Michelin devant l'usine des Carmes, photographie noir et blanc, s.n., s.d. [début du XXe siècle]. Collection Patrimoine Historique Michelin, cliché n° 2384.  
Collection Patrimoine Historique Michelin : cliché n° 2384

IVR84\_20236300163NUC

Auteur du document reproduit : auteur inconnu

© Collection Patrimoine Historique Michelin

reproduction soumise à autorisation du titulaire des droits d'exploitation



Site des Carmes, vue partielle des bâtiments T1 et SL prise depuis le sud-ouest, vraisemblablement au cours des années 1920 ou 1930.

Référence du document reproduit :

- **Site des Carmes : bâtiments T1 et SL, s.d. [années 1920-1930 ?]**  
Site des Carmes, vue partielle des bâtiments T1 et SL, photographie noir et blanc, Collection Patrimoine Historique Michelin, n° catalogue 00025118, s.n., s.d. [années 1920-1930 ?].  
Collection Patrimoine Historique Michelin : 00025118

IVR84\_20236300184NUC

Auteur du document reproduit : auteur inconnu

© Collection Patrimoine Historique Michelin

reproduction soumise à autorisation du titulaire des droits d'exploitation



Vue aérienne de l'usine des Carmes depuis le nord-ouest, prise entre 1947 et 1953.

Référence du document reproduit :

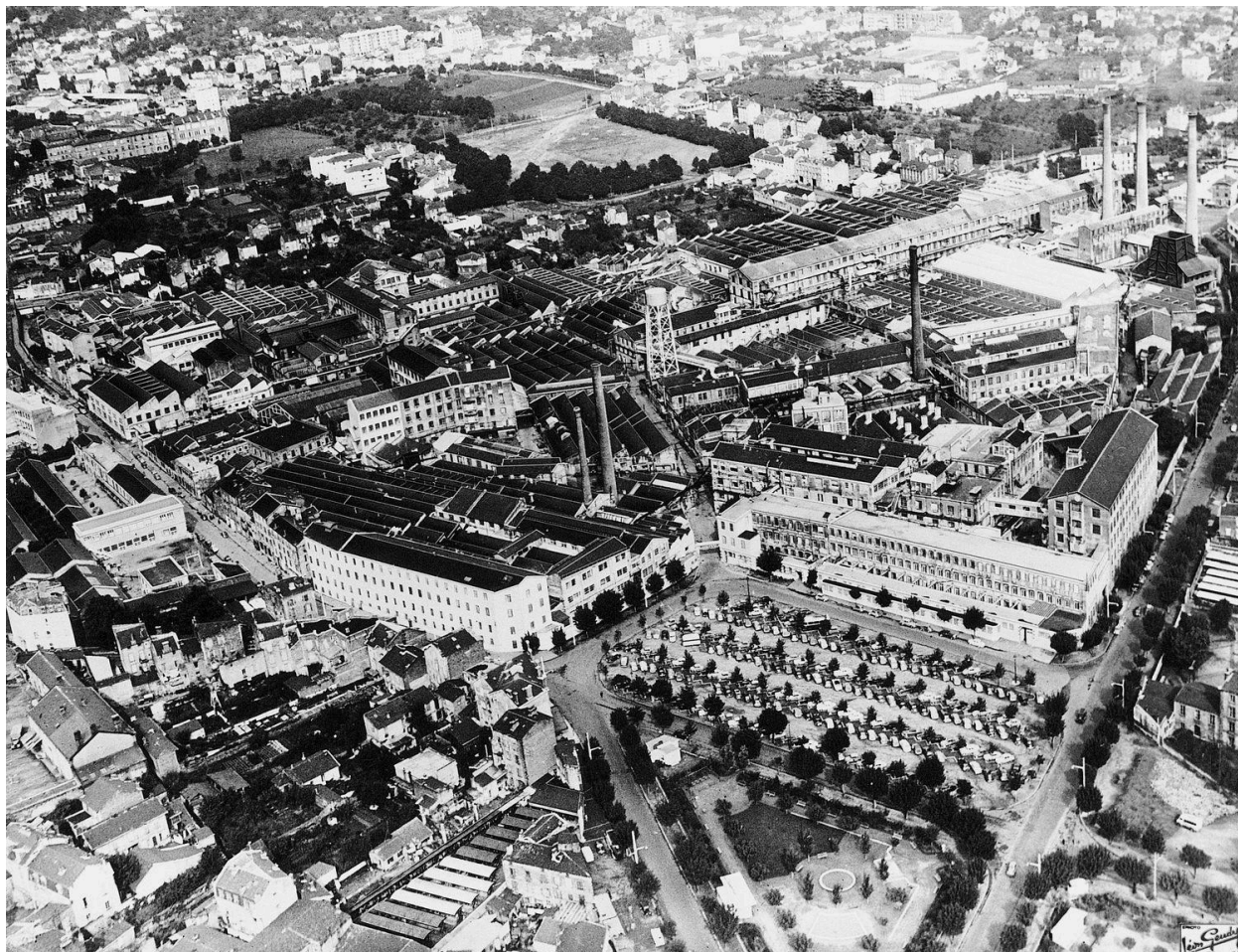
- **Vue aérienne de l'usine des Carmes, s.d. [entre 1947 et 1953]**  
Vue aérienne de l'usine des Carmes depuis le nord-ouest, photographie en N&B, s.n., s.d. [entre 1947 et 1953].  
Collection Patrimoine Historique Michelin, non coté.  
Collection Patrimoine Historique Michelin : non coté

IVR83\_19936302124X

Auteur de l'illustration (reproduction) : Roger Choplain, Auteur de l'illustration (reproduction) : Roland Maston

Auteur du document reproduit : auteur inconnu

© Région Auvergne - Inventaire général du Patrimoine culturel  
communication libre, reproduction soumise à autorisation



Vue aérienne du site prise depuis le sud-est, entre 1953 et 1957.

Référence du document reproduit :

- **Site des Carmes : vue aérienne, s.d. [entre 1953 et 1957].**  
Vue aérienne du site des Carmes, photographie noir et blanc par Léon Gendre, photographe, Collection Patrimoine Historique Michelin, non cotée, s.d. [entre 1953 et 1957].  
Collection Patrimoine Historique Michelin : 00025123

IVR84\_20236300186NUC

Auteur de l'illustration (reproduction) : Service de collecte et de valorisation des collections historiques de la Manufacture française des pneumatiques Michelin.

Auteur du document reproduit : Léon Gendre

© Collection Patrimoine Historique Michelin

reproduction soumise à autorisation du titulaire des droits d'exploitation



Vue aérienne de l'usine des Carmes en 1960.

Référence du document reproduit :

- **Vue aérienne de l'usine des Carmes, 1960**  
Vue aérienne de l'usine des Carmes, photographie noir & blanc, s.n., 1960. Collection Patrimoine Historique Michelin, cliché n° 12.762.  
Collection Patrimoine Historique Michelin : cliché n° 12.762

IVR84\_20246301711NUC

Auteur du document reproduit : auteur inconnu

© Collection Patrimoine Historique Michelin

reproduction soumise à autorisation du titulaire des droits d'exploitation



Vue aérienne du quartier des Carmes et de l'usine, prise vraisemblablement à la fin des années 1980 (après 1987).

Référence du document reproduit :

- **Vue aérienne du quartier des Carmes, s.d. [après 1987]**  
Vue aérienne du quartier des Carmes et de l'usine, photographie couleur, s.n., s.d. [après 1987]. Collection Patrimoine Historique Michelin, cliché n° 00000581,  
Collection Patrimoine Historique Michelin : cliché n° 00000581

IVR84\_20236300162NUC

Auteur de l'illustration (reproduction) : Service de collecte et de valorisation des collections historiques de la Manufacture française des pneumatiques Michelin.

Auteur du document reproduit : auteur inconnu

© Collection Patrimoine Historique Michelin

reproduction soumise à autorisation du titulaire des droits d'exploitation



Vue aérienne de la partie sud du site en 2009.

Référence du document reproduit :

- **Intérieur du site Michelin des Carmes, 2009.**  
Intérieur du site Michelin des Carmes, photographie couleur, s.n., 2009. Collection Patrimoine Historique Michelin, non cotée.  
Collection Patrimoine Historique Michelin : non coté

IVR84\_20246301729NUCA

Auteur de l'illustration (reproduction) : Service de collecte et de valorisation des collections historiques de la Manufacture française des pneumatiques Michelin.

Auteur du document reproduit : auteur inconnu

© Collection Patrimoine Historique Michelin  
reproduction soumise à autorisation du titulaire des droits d'exploitation



La nouvelle façade du site ("la Canopée") ouvrant sur la place des Carmes rénovée (état 2022).

IVR84\_20226301460NUC4A

Auteur de l'illustration : Christian Parisey

© Région Auvergne-Rhône-Alpes, Inventaire général du patrimoine culturel  
communication libre, reproduction soumise à autorisation



La nouvelle façade du site ("la Canopée") ouvrant sur la place des Carmes rénovée (état 2022).

IVR84\_20226301461NUC4A

Auteur de l'illustration : Christian Parisey

© Région Auvergne-Rhône-Alpes, Inventaire général du patrimoine culturel  
communication libre, reproduction soumise à autorisation



La Canopée, nouvel espace d'accueil du siège social de Michelin, ouvert sur la place des Carmes rénovée.

IVR84\_20226304627NUC4A

Auteur de l'illustration : Emeline Munier

© Région Auvergne-Rhône-Alpes, Inventaire général du patrimoine culturel  
communication libre, reproduction soumise à autorisation



La Canopée, nouvel espace d'accueil du siège social de Michelin.

IVR84\_20226304628NUC4A

Auteur de l'illustration : Emeline Munier

© Région Auvergne-Rhône-Alpes, Inventaire général du patrimoine culturel  
communication libre, reproduction soumise à autorisation



La Canopée, nouvel espace d'accueil du siège social Michelin, depuis le sud-ouest.

IVR84\_20226304629NUC4A

Auteur de l'illustration : Emeline Munier

© Région Auvergne-Rhône-Alpes, Inventaire général du patrimoine culturel  
communication libre, reproduction soumise à autorisation



Le parvis et la structure bois du nouveau bâtiment d'accueil du site, "la Canopée", sur la place des Carmes rénovée : état 2021. (Photo chercheur).

IVR84\_20226301486NUCA

Auteur de l'illustration : Brigitte Ceroni

Date de prise de vue : 2021

© Région Auvergne-Rhône-Alpes, Inventaire général du patrimoine culturel  
communication libre, reproduction soumise à autorisation



Le parvis et la structure bois du nouveau bâtiment d'accueil du site, "la Canopée", sur la place des Carmes rénovée (état 2021). En arrière-plan, la chapelle des Carmes-Déchaux (photo chercheur).

IVR84\_20226301462NUCA

Auteur de l'illustration : Brigitte Ceroni

Date de prise de vue : 2021

© Région Auvergne-Rhône-Alpes, Inventaire général du patrimoine culturel  
communication libre, reproduction soumise à autorisation



Nouveau hall d'entrée du site côté sud, dans le bâtiment dit "la Canopée" (état 2022).

IVR84\_20226301443NUC4A

Auteur de l'illustration : Christian Parisey

© Région Auvergne-Rhône-Alpes, Inventaire général du patrimoine culturel  
communication libre, reproduction soumise à autorisation



Nouveau hall d'entrée du site côté sud, dans le bâtiment dit "la Canopée" (état 2022).

IVR84\_20226301444NUC4A

Auteur de l'illustration : Christian Parisey

© Région Auvergne-Rhône-Alpes, Inventaire général du patrimoine culturel  
communication libre, reproduction soumise à autorisation



L'usine et siège social de la firme Michelin depuis le sud-ouest : au centre, le bâtiment de la serre aux hévéas. État 2018 avant rénovation de l'accueil (création de "la Canopée") et de la place des Carmes à l'avant.

IVR84\_20186300008NUC4A

Auteur de l'illustration : Christian Parisey

© Région Auvergne-Rhône-Alpes, Inventaire général du patrimoine culturel  
communication libre, reproduction soumise à autorisation



L'usine et siège social de la firme Michelin depuis le sud-est : au premier plan, le bâtiment de la serre aux hévéas. État 2018, avant rénovation de l'accueil (création de "la Canopée") et de la place des Carmes à l'avant.

IVR84\_20186300007NUC4A

Auteur de l'illustration : Christian Parisey

© Région Auvergne-Rhône-Alpes, Inventaire général du patrimoine culturel  
communication libre, reproduction soumise à autorisation



Intérieur de la serre, intégrée désormais au bâtiment de "la Canopée", au sud du site (état 2022).

IVR84\_20226301445NUC4A

Auteur de l'illustration : Christian Parisey

© Région Auvergne-Rhône-Alpes, Inventaire général du patrimoine culturel  
communication libre, reproduction soumise à autorisation



La serre, intégrée désormais au bâtiment de "la Canopée", au sud du site (état 2022).

IVR84\_20226301449NUC4A

Auteur de l'illustration : Christian Parisey

© Région Auvergne-Rhône-Alpes, Inventaire général du patrimoine culturel  
communication libre, reproduction soumise à autorisation



Intérieur de la serre depuis la coursive du premier étage (état 2022).

IVR84\_20226301446NUC4A

Auteur de l'illustration : Christian Parisey

© Région Auvergne-Rhône-Alpes, Inventaire général du patrimoine culturel  
communication libre, reproduction soumise à autorisation



Intérieur de la serre, depuis la coursive de l'étage (état 2022).

IVR84\_20226301447NUC4A

Auteur de l'illustration : Christian Parisey

© Région Auvergne-Rhône-Alpes, Inventaire général du patrimoine culturel  
communication libre, reproduction soumise à autorisation



L'inscription de la marque sur un bâtiment des années 1930 (bâtiment SL), aperçue derrière la serre, depuis le carrefour entre le boulevard Jean-Baptiste-Dumas et la rue du Souvenir-Français (état 2018).

IVR84\_20186300096NUCA

Auteur de l'illustration : Christian Parisey

© Région Auvergne-Rhône-Alpes, Inventaire général du patrimoine culturel  
communication libre, reproduction soumise à autorisation



L'extrémité du bâtiment SL côté boulevard et, sur sa droite, une partie du bâtiment T15 (état 2022). Entre les deux, les vestiges d'une ancienne entrée, désormais bouchée.

IVR84\_20226301450NUC4A

Auteur de l'illustration : Christian Parisey

© Région Auvergne-Rhône-Alpes, Inventaire général du patrimoine culturel  
communication libre, reproduction soumise à autorisation



Vue partielle de l'élévation ouest du bâtiment SL (état 2022). Le petit espace vert à l'avant accueille un Bibendum du site Michelin chinois de Shenyang.

IVR84\_20226301428NUC4A

Auteur de l'illustration : Christian Parisey

© Région Auvergne-Rhône-Alpes, Inventaire général du patrimoine culturel  
communication libre, reproduction soumise à autorisation



L'élévation nord du bâtiment T15 (état 2022).

IVR84\_20226301425NUC4A

Auteur de l'illustration : Christian Parisey

© Région Auvergne-Rhône-Alpes, Inventaire général du patrimoine culturel  
communication libre, reproduction soumise à autorisation



L'angle nord-ouest du bâtiment T15 (état 2022). À droite, une partie du bâtiment T2.

IVR84\_20226301422NUC4A

Auteur de l'illustration : Christian Parisey

© Région Auvergne-Rhône-Alpes, Inventaire général du patrimoine culturel  
communication libre, reproduction soumise à autorisation



L'élévation ouest du bâtiment T15 (état 2022).

IVR84\_20226301426NUC4A

Auteur de l'illustration : Christian Parisey

© Région Auvergne-Rhône-Alpes, Inventaire général du patrimoine culturel  
communication libre, reproduction soumise à autorisation



Les bâtiments A17 et A20, depuis le sud-est (état 2022).

IVR84\_20226301420NUC4A

Auteur de l'illustration : Christian Parisey

© Région Auvergne-Rhône-Alpes, Inventaire général du patrimoine culturel  
communication libre, reproduction soumise à autorisation



Le bâtiment A17 depuis le sud-est, et à son pied, le petit bâtiment des actuels bureaux A20 (état 2022).

IVR84\_20226301423NUC4A

Auteur de l'illustration : Christian Parisey

© Région Auvergne-Rhône-Alpes, Inventaire général du patrimoine culturel  
communication libre, reproduction soumise à autorisation



Le petit bâtiment A20 (local d'accueil temporaire jusqu'en 2021, actuellement bureaux ?), au pied de A17 : état 2022. La marquise en structure bois fait écho à celle du nouveau parvis de "la Canopée" sur la place des Carmes.

IVR84\_20226301452NUC4A

Auteur de l'illustration : Christian Parisey

© Région Auvergne-Rhône-Alpes, Inventaire général du patrimoine culturel  
communication libre, reproduction soumise à autorisation



Vue sur le site Michelin des Carmes (état 2018) depuis la porte de Montaigut A21 au nord, dominé par la vieille ville et la cathédrale, à l'arrière-plan.

IVR84\_20186300102NUC4A

Auteur de l'illustration : Christian Parisey

© Région Auvergne-Rhône-Alpes, Inventaire général du patrimoine culturel  
communication libre, reproduction soumise à autorisation



Élévation est du bâtiment O14 et son escalier de secours (état 2022).

IVR84\_20226301453NUC4A

Auteur de l'illustration : Christian Parisey

© Région Auvergne-Rhône-Alpes, Inventaire général du patrimoine culturel  
communication libre, reproduction soumise à autorisation



Le bâtiment O14, à l'extrémité nord du site (état 2022).

IVR84\_20226301440NUC4A

Auteur de l'illustration : Christian Parisey

© Région Auvergne-Rhône-Alpes, Inventaire général du patrimoine culturel  
communication libre, reproduction soumise à autorisation



Passerelles entre les bâtiments O10 et O12 (état 2022). En fond de perspective, le bâtiment O14.

IVR84\_20226301438NUC4A

Auteur de l'illustration : Christian Parisey

© Région Auvergne-Rhône-Alpes, Inventaire général du patrimoine culturel  
communication libre, reproduction soumise à autorisation



Passage entre les bâtiment O10 et O12, reliés par deux passerelles aux étages supérieurs (état 2022).

IVR84\_20226301437NUC4A

Auteur de l'illustration : Christian Parisey

© Région Auvergne-Rhône-Alpes, Inventaire général du patrimoine culturel  
communication libre, reproduction soumise à autorisation



De gauche à droite : l'extrémité sud du bâtiment O10, le bâtiment O12 et une partie du bâtiment A17 (état 2022).

IVR84\_20226301421NUC4A

Auteur de l'illustration : Christian Parisey

© Région Auvergne-Rhône-Alpes, Inventaire général du patrimoine culturel  
communication libre, reproduction soumise à autorisation



Vue sur le centre ancien de Clermont-Ferrand et la cathédrale, depuis les ateliers O9 (état 2022) sur la rue Thévenot-Thibaud.

IVR84\_20226301454NUC4A

Auteur de l'illustration : Christian Parisey

© Région Auvergne-Rhône-Alpes, Inventaire général du patrimoine culturel  
communication libre, reproduction soumise à autorisation



L'élévation sud des ateliers O9 (état 2022).

IVR84\_20226301435NUC4A

Auteur de l'illustration : Christian Parisey

© Région Auvergne-Rhône-Alpes, Inventaire général du patrimoine culturel  
communication libre, reproduction soumise à autorisation



Le bâtiment A13 depuis le nord-est (état 2022).

IVR84\_20226301433NUC4A

Auteur de l'illustration : Christian Parisey

© Région Auvergne-Rhône-Alpes, Inventaire général du patrimoine culturel  
communication libre, reproduction soumise à autorisation



Élévations ouest des bâtiments B7 (à gauche) et B8 (à droite), depuis le parking des Trois Ponts (état 2022).

IVR84\_20226301455NUC4A

Auteur de l'illustration : Christian Parisey

© Région Auvergne-Rhône-Alpes, Inventaire général du patrimoine culturel  
communication libre, reproduction soumise à autorisation



Les élévations ouest et sud du bâtiment B8, depuis la rue Henri-Barbusse (état 2022).

IVR84\_20226301432NUC4A

Auteur de l'illustration : Christian Parisey

© Région Auvergne-Rhône-Alpes, Inventaire général du patrimoine culturel  
communication libre, reproduction soumise à autorisation



Vue de la rue Henri-Barbusse entre les immeubles Michelin anciens et plus récents du site des Carmes (bâtiments A14 du Forum et F12 sur la droite, S9 puis S21 sur la gauche), en direction de l'ouest (état 2018).

IVR84\_20186300092NUC4A

Auteur de l'illustration : Christian Parisey

© Région Auvergne-Rhône-Alpes, Inventaire général du patrimoine culturel  
communication libre, reproduction soumise à autorisation



La jonction entre les bâtiments S13 et F12, depuis le nord-ouest (état 2022).

IVR84\_20226301431NUC4A

Auteur de l'illustration : Christian Parisey

© Région Auvergne-Rhône-Alpes, Inventaire général du patrimoine culturel  
communication libre, reproduction soumise à autorisation



Le bâtiment S13 vu depuis le nord-ouest (état 2022). A l'arrière-plan, une partie du bâtiment F12.

IVR84\_20226301430NUC4A

Auteur de l'illustration : Christian Parisey

© Région Auvergne-Rhône-Alpes, Inventaire général du patrimoine culturel  
communication libre, reproduction soumise à autorisation



Le bâtiment A6 et à l'avant son prolongement A10, vus depuis le nord-ouest ; en retour, à l'arrière, une partie du bâtiment A1 (état 2022).

IVR84\_20226301434NUC4A

Auteur de l'illustration : Christian Parisey

© Région Auvergne-Rhône-Alpes, Inventaire général du patrimoine culturel  
communication libre, reproduction soumise à autorisation



Le "Forum" (bâtiment A14) côté nord, en bordure de la Tiretaine, et le bâtiment A1 au second plan (état 2022).

IVR84\_20226301412NUC4A

Auteur de l'illustration : Christian Parisey

© Région Auvergne-Rhône-Alpes, Inventaire général du patrimoine culturel  
communication libre, reproduction soumise à autorisation



Les rives réaménagées de la Tiretaine, au pied du "Forum" A14 (état 2022).

IVR84\_20226301414NUC4A

Auteur de l'illustration : Christian Parisey

© Région Auvergne-Rhône-Alpes, Inventaire général du patrimoine culturel  
communication libre, reproduction soumise à autorisation



Le bâtiment A2 rue Henri-Barbusse, en direction de la place des Carmes (état 2022).

IVR84\_20226301458NUC4A

Auteur de l'illustration : Christian Parisey

© Région Auvergne-Rhône-Alpes, Inventaire général du patrimoine culturel  
communication libre, reproduction soumise à autorisation



Côté sud de la rue Henri-Barbusse depuis la place des Carmes : état 2018 avant les grandes transformations de 2019-2020. Au centre, l'ancien bâtiment S9, démoli depuis.

IVR84\_20186300089NUC4A

Auteur de l'illustration : Christian Parisey

© Région Auvergne-Rhône-Alpes, Inventaire général du patrimoine culturel  
communication libre, reproduction soumise à autorisation



Anciens bâtiments Michelin S9, S18 et S21 du côté sud de la rue Henri-Barbusse : état 2018, avant les démolitions de 2019.

IVR84\_20186300095NUC4A

Auteur de l'illustration : Christian Parisey

© Région Auvergne-Rhône-Alpes, Inventaire général du patrimoine culturel  
communication libre, reproduction soumise à autorisation



Anciens locaux Michelin du côté sud de la rue Henri-Barbusse (état 2018, avant démolitions de 2019) : jonction entre les bâtiments S9 et S18.

IVR84\_20186300093NUC4A

Auteur de l'illustration : Christian Parisey

© Région Auvergne-Rhône-Alpes, Inventaire général du patrimoine culturel  
communication libre, reproduction soumise à autorisation



Vue arrière des anciens bâtiments S21, S18 et S9 détruits en 2019, depuis le porche ouvrant sur la rue d'Ormesson : état 2018. (Photo chercheur).

IVR84\_20226301487NUCA

Auteur de l'illustration : Brigitte Ceroni

Date de prise de vue : 2021

© Région Auvergne-Rhône-Alpes, Inventaire général du patrimoine culturel  
communication libre, reproduction soumise à autorisation



Ancien restaurant d'entreprise S47 (puis centre de formation et d'audiovisuel), du côté sud de la rue Henri-Barbusse : état de 2018, avant sa démolition en 2022.

IVR84\_20186300097NUC4A

Auteur de l'illustration : Christian Parisey

© Région Auvergne-Rhône-Alpes, Inventaire général du patrimoine culturel  
communication libre, reproduction soumise à autorisation



Détail de la façade de l'ancien restaurant d'entreprise S47 (puis centre de formation et d'audiovisuel), du côté sud de la rue Henri-Barbusse : état 2018, avant démolition de 2022.

IVR84\_20186300100NUC4A

Auteur de l'illustration : Christian Parisey

© Région Auvergne-Rhône-Alpes, Inventaire général du patrimoine culturel  
communication libre, reproduction soumise à autorisation



Démolition, en mars 2022, du bâtiment de l'ancien restaurant d'entreprise S47, du côté sud de la rue Henri-Barbusse.

IVR84\_20226301456NUC4A

Auteur de l'illustration : Christian Parisey

© Région Auvergne-Rhône-Alpes, Inventaire général du patrimoine culturel  
communication libre, reproduction soumise à autorisation



Vue générale des bâtiments A7, A14 et A1 depuis les bords de la Tiretaine (état 2022).

IVR84\_20226301419NUC4A

Auteur de l'illustration : Christian Parisey

© Région Auvergne-Rhône-Alpes, Inventaire général du patrimoine culturel  
communication libre, reproduction soumise à autorisation



Vue d'ensemble de la partie sud-est du site des Carmes depuis son centre (état 2022) : de gauche à droite, bâtiments T15, T2, T1 et A7.

IVR84\_20226301436NUC4A

Auteur de l'illustration : Christian Parisey

© Région Auvergne-Rhône-Alpes, Inventaire général du patrimoine culturel  
communication libre, reproduction soumise à autorisation



Élévation nord du bâtiment A7. Au premier plan, les rives réaménagées de la Tiretaine dans sa traversée du site (état 2022).

IVR84\_20226301413NUC4A

Auteur de l'illustration : Christian Parisey

© Région Auvergne-Rhône-Alpes, Inventaire général du patrimoine culturel  
communication libre, reproduction soumise à autorisation



L'élévation ouest du bâtiment T1 (état 2022). Au second plan à droite, le bâtiment A7, prolongé lors de la dernière campagne de travaux.

IVR84\_20226301416NUC4A

Auteur de l'illustration : Christian Parisey

© Région Auvergne-Rhône-Alpes, Inventaire général du patrimoine culturel  
communication libre, reproduction soumise à autorisation



Passage entre les bâtiments T1 et SL, depuis l'ouest (état 2022).

IVR84\_20226301427NUC4A

Auteur de l'illustration : Christian Parisey

© Région Auvergne-Rhône-Alpes, Inventaire général du patrimoine culturel  
communication libre, reproduction soumise à autorisation



Les bâtiments T2 (à gauche) et T1 (à droite) vus depuis le nord-ouest (état 2022).

IVR84\_20226301417NUC4A

Auteur de l'illustration : Christian Parisey

© Région Auvergne-Rhône-Alpes, Inventaire général du patrimoine culturel  
communication libre, reproduction soumise à autorisation



Passerelle sur la Tiretaine donnant accès, côté nord, aux bâtiments T2 et T1 (état 2022).

IVR84\_20226301418NUC4A

Auteur de l'illustration : Christian Parisey

© Région Auvergne-Rhône-Alpes, Inventaire général du patrimoine culturel  
communication libre, reproduction soumise à autorisation



Le bâtiment T2 depuis le nord (état 2022).

IVR84\_20226301424NUC4A

Auteur de l'illustration : Christian Parisey

© Région Auvergne-Rhône-Alpes, Inventaire général du patrimoine culturel  
communication libre, reproduction soumise à autorisation



Le bâtiment S23 de "la Mission" (état 2022), école Michelin installée dans l'ancien couvent des Carmes-Déchaux et accolé à la chapelle de celui-ci, au sud-est du site principal. Cette école a été transférée en 2019 sur le site de Cataroux, dans le "Hall 32".

IVR84\_20226301459NUC4A

Auteur de l'illustration : Christian Parisey

© Région Auvergne-Rhône-Alpes, Inventaire général du patrimoine culturel  
communication libre, reproduction soumise à autorisation



Bâtiment S24 de "la Mission" (état 2022), école Michelin installée dans l'ancien couvent des Carmes-Déchaux et accolé à la chapelle de celui-ci : vue du nord-est.

IVR84\_20226304621NUC4A

Auteur de l'illustration : Emeline Munier

© Région Auvergne-Rhône-Alpes, Inventaire général du patrimoine culturel  
communication libre, reproduction soumise à autorisation



Bâtiment S24 de "la Mission" (état 2022), école Michelin installée dans l'ancien couvent des Carmes-Déchaux et accolé à la chapelle de celui-ci : vue du sud-est.

IVR84\_20226304622NUC4A

Auteur de l'illustration : Emeline Munier

© Région Auvergne-Rhône-Alpes, Inventaire général du patrimoine culturel  
communication libre, reproduction soumise à autorisation



Vue ouest des bâtiments S24 de "la Mission".

IVR84\_20226304625NUC4A

Auteur de l'illustration : Emeline Munier

© Région Auvergne-Rhône-Alpes, Inventaire général du patrimoine culturel  
communication libre, reproduction soumise à autorisation



Bâtiments de l'ancienne école Michelin, dite "la Mission", au sud-est du site principal : élévation est des bâtiments S24 (état 2022).

IVR84\_20226301441NUC4A

Auteur de l'illustration : Christian Parisey

© Région Auvergne-Rhône-Alpes, Inventaire général du patrimoine culturel  
communication libre, reproduction soumise à autorisation



Bâtiment S23 de "la Mission" (état 2022), école Michelin installée dans l'ancien couvent des Carmes-Déchaux : vue depuis le nord-ouest.

IVR84\_20226304623NUC4A

Auteur de l'illustration : Emeline Munier

© Région Auvergne-Rhône-Alpes, Inventaire général du patrimoine culturel  
communication libre, reproduction soumise à autorisation



Bâtiment S23 de "la Mission" (état 2022), école Michelin installée dans l'ancien couvent des Carmes-Déchaux : vue depuis le nord.

IVR84\_20226304624NUC4A

Auteur de l'illustration : Emeline Munier

© Région Auvergne-Rhône-Alpes, Inventaire général du patrimoine culturel  
communication libre, reproduction soumise à autorisation



Salles et anciens ateliers S28 de l'école de formation Michelin ("La Mission").

IVR84\_20226304626NUC4A

Auteur de l'illustration : Emeline Munier

© Région Auvergne-Rhône-Alpes, Inventaire général du patrimoine culturel  
communication libre, reproduction soumise à autorisation



Sculpture en pierre de Volvic, oeuvre de Thierry Courtadon installée à proximité du "Forum" en 2002. La silhouette centrale, évocation de Bibendum, est entourée d'un texte en dentelle de pierre, extrait du livre d'Olivier Darmon, "Le grand siècle de Bibendum".

IVR84\_20226301429NUC4A

Auteur de l'illustration : Christian Parisey

© Région Auvergne-Rhône-Alpes, Inventaire général du patrimoine culturel  
communication libre, reproduction soumise à autorisation