



Rhône-Alpes, Savoie  
Aix-les-Bains  
Quartier de la gare  
5 rue Paul-Bonna

## Maison et atelier

### Références du dossier

Numéro de dossier : IA73001106  
Date de l'enquête initiale : 2004  
Date(s) de rédaction : 2004  
Cadre de l'étude : inventaire topographique Inventaire de la Ville d'Aix-les-Bains  
Degré d'étude : repéré

### Désignation

Dénomination : maison, atelier

### Compléments de localisation

Milieu d'implantation : en ville  
Références cadastrales : 1879, D, 425 ; 1973, CE, 315

### Historique

Entre 1905 et 1907, Claudius FILLARD, peintre-décorateur, se fait construire un atelier sur le terrain qu'il a acquis de Henri-Nicolas Péretmère, le 17 janvier 1905. Ce terrain est mitoyen de celui de son père, François Fillard, entrepreneur de peinture et plâtrerie, décédé le 29 octobre 1903. En 1909, Claudius Fillard vend l'atelier, avec cour et jardin, à Claude Buffet et Michel Marin qui fondent, en 1914, la société de plâtrerie-peinture Buffet et Marin. La même année est créée l'impasse, dans le prolongement de la rue Franklin (actuelle rue Duvernay). Vers 1920-1921, Buffet et Marin construisent un hangar dans la cour, à côté de l'atelier. Lors de la dissolution de la société, en 1924, Michel Marin reste seul propriétaire. En 1936, il se fait construire une maison par l'architecte aixois, André Farde, à l'emplacement du hangar. Les filles de Michel Marin, Marthe-Jeanne, épouse de Charles Domenget, et Louise-Amédée, épouse Tricaud, héritent de l'ensemble en 1941 et jusqu'à sa vente, en 1994, l'atelier conserve sa destination d'origine, à savoir un atelier de peinture d'enseignes. La maison, quant à elle, a été modifiée pour l'aménagement d'un appartement au rez-de-chaussée ; en façade, une porte piétonne et une fenêtre ont remplacé la porte du garage.

Période(s) principale(s) : 1er quart 20e siècle, 2e quart 20e siècle  
Dates : 1905 (daté par source), 1936  
Auteur(s) de l'oeuvre : André Farde (architecte, attribution par source)

### Description

La maison et l'atelier mitoyen, à droite, s'élèvent en bordure de rue et ouvrent, à l'arrière, sur une petite cour. La maison comporte un sous-sol, un rez-de-chaussée et un étage carré où se situe l'habitation. Elle est construite en béton et les élévations sont enduites. Le toit à longs pans, avec demi-croupe à l'avant, est couvert de tuiles. L'accès à l'étage est assuré par un escalier intérieur en béton, à une volée tournante, placé sur le côté droit, dans l'axe de la porte principale. Un escalier intérieur, également en béton, tournant à retours sans jour, donne accès au sous-sol. L'atelier, de plan rectangulaire, comporte un sous-sol et un rez-de-chaussée. Une trappe, sur la longueur du mur droit, permet la communication entre les deux niveaux pour la manipulation d'importants décors (enseignes). Un plafond légèrement en bâtière, à larges caissons rectangulaires en stuc, sur consoles et pilastres, couvre le rez-de-chaussée. Il a été découpé en son centre pour ménager un éclairage zénithal.

## Éléments descriptifs

Matériau(x) du gros-oeuvre, mise en oeuvre et revêtement : béton ; enduit

Matériau(x) de couverture : tuile mécanique, tôle ondulée, matériau synthétique en couverture

Étage(s) ou vaisseau(x) : sous-sol, rez-de-chaussée, 1 étage carré

Type(s) de couverture : toit à longs pans ; demi-croupe

Escaliers : escalier intérieur : escalier en équerre, en maçonnerie ; escalier intérieur : escalier tournant à retours sans jour, en maçonnerie

## Décor

Techniques : vitrail, décor stucé

Représentations : ornement géométrique ; rai de coeur ; rosace ; ornement architectural ; ruban ; acanthe ; pilastre

Précision sur les représentations :

Décor géométrique pour la verrière zénithale et les impostes vitrées des portes de l'habitation ; divers ornements architecturaux, feuilles d'acanthe et rubans sur le plafond de l'atelier.

## Statut, intérêt et protection

Statut de la propriété : propriété privée

## Références documentaires

### Documents d'archive

- **AC Aix-les-Bains. 1 O 205, n° 117. Autorisation de voirie accordée à Claudius Fillard pour placer à AC Aix-les-Bains. 1 O 205, n° 117. Autorisation de voirie accordée à Claudius Fillard pour placer à ses ateliers et magasins rues du Nivolet et Franklin prolongée une enseigne avec inscription "Aux arts décoratifs"**, 6 décembre 1906
- **AC Aix-les-Bains. 1 O 253, n° 1378. Autorisations de voirie. Demande présentée par A. Farde, AC Aix-les-Bains. 1 O 253, n° 1378. Autorisations de voirie. Demande présentée par A. Farde, architecte, pour la construction d'une maison d'habitation pour le compte de Michel Marin, propriétaire**, 19 novembre 1936
- **A notariales Lecomte. Acte de vente d'un terrain, Aix-les-Bains, 4 avril 1896**  
A notariales Lecomte. **Acte de vente d'un terrain**, Aix-les-Bains, 4 avril 1896
- **A notariales Brunel. Acte notarié Humbert, n° 119. Dépôt de cahier des charges pour liquidation**  
A notariales Brunel. Acte notarié Humbert, n° 119. **Dépôt de cahier des charges pour liquidation judiciaire**, 7 avril 1909

### Documents figurés

- **Construction d'une villa. Plans et façade. 3660-6 / André Farde, architecte. Aix-les-Bains, 18**  
**Construction d'une villa. Plans et façade. 3660-6 / André Farde, architecte. Aix-les-Bains, 18 novembre**  
1936. Ech. 1 : 100. 1 tirage de plan ; 23 x 66 cm. (AC Aix-les-Bains. 1 O 253. Autorisation de bâtir, n° 1378)

## Données complémentaires

### F-EBE-Collectifs-Aix-les-Bains

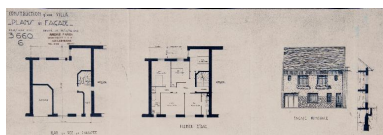
Formulaire de données complémentaires architecture des dossiers collectifs de l'aire d'étude de la ville d'Aix-les-Bains (Immeuble ; Maison ; Hôtel de voyageurs)

Position	sur cour
Mitoyen	oui

Alignement	1
Nombre de façades sur rue	2
Nombre de corps de bâtiments	1
Villégiature	0
Situation de la porte d'entrée	latérale
Nombre d'étages	1
Entresol	0
Balcon	0
Balcon filant	0
Loggia	0
Balcon-loggia	0
Décrochement de façade	0
Matériaux du gros-oeuvre	béton
Matériaux des encadrements	béton moulé
Matériaux des garde-corps	ciment
Forme du toit	toit à 2 versants
Liaison mur-toit	avant-toit fermé
Cour	courette
Puits de lumière	0
Sas	0
Garage	1
Décor de façade	élémentaire
Nombre d'escaliers	1
Escalier 1: emplacement	dans-oeuvre
Escalier 1: forme	tournant à retours avec jour
Escalier 1: situation	en milieu de bâtiment
Escalier 1: cage ouverte	aveugle
Escalier 1: nombre de volées par étage	1
Escalier 1: 1ère volée décalée	0
Escalier 1: tour d'escalier	0
Escalier 1: nombre de noyaux	0
Escalier 1: matériaux	béton
Escalier 2: nombre de volées par étage	0
Escalier 2: 1ère volée décalée	0
Escalier 2: tour d'escalier	0
Escalier 2: nombre de noyaux	0

Escalier en pendant	0
Immeuble faisant parti d'un ensemble	0
Cour commune	0
Entrée commune	0
Escalier commun	0
Façades en rapport	0
Traboules	0
Distribution des logements	par palier de l'escalier
Datation principale	2e quart 20e siècle
Phase	sélectionné

## Illustrations



Plans et façade, 1936  
Repro. Denys Harreau  
IVR84\_20167300077NUCB



Vue générale  
Phot. François Fouger  
IVR82\_20077300583NUCA



Façade de la maison  
Phot. François Fouger  
IVR82\_20117300574NUCA



Plafond à décor de stuc  
et verrière zénithale  
Phot. François Fouger  
IVR82\_20077300581NUCA



Plafond à décor de stuc  
Phot. François Fouger  
IVR82\_20077300579NUCA

Façade de l'atelier  
Phot. François Fouger  
IVR82\_20077300582NUCA



Plafond à décor de stuc, détail  
Phot. François Fouger  
IVR82\_20077300580NUCA

## Dossiers liés

### Dossiers de synthèse :

Généralités (IA73001081) Rhône-Alpes, Savoie, Aix-les-Bains

Maisons (IA73001099) Aix-les-Bains

### Oeuvre(s) contenue(s) :

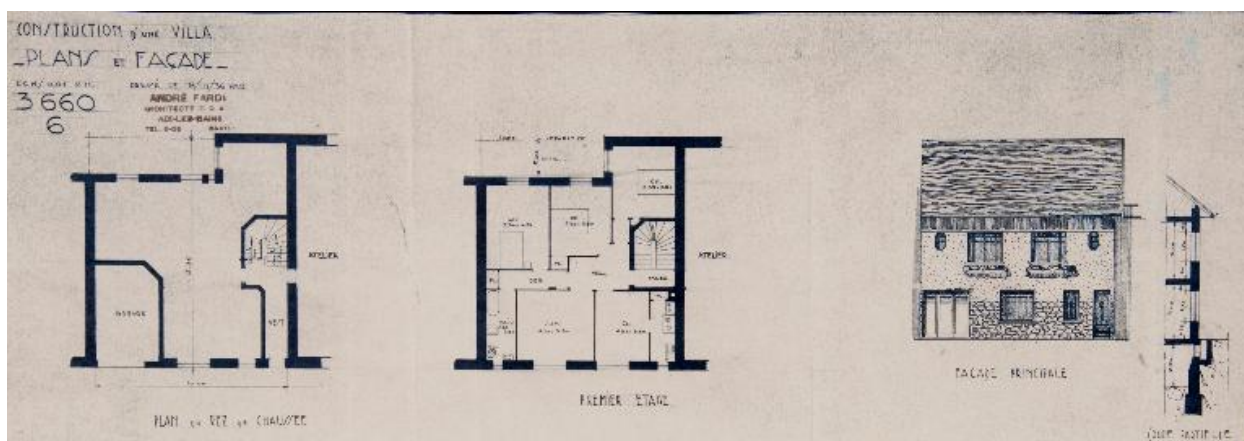
### Oeuvre(s) en rapport :

Rue Président-Théodore-Roosevelt, puis rue Paul-Bonna (IA73001104) Aix-les-Bains, Quartier de la gare

Secteur urbain de la Gare (IA73001159) Aix-les-Bains, Quartier de la gare

Auteur(s) du dossier : Marie-Reine Jazé-Charvolin, Joël Lagrange

Copyright(s) : © Région Rhône-Alpes, Inventaire général du patrimoine culturel ; © Ville d'Aix-les-Bains



Plans et façade, 1936

Référence du document reproduit :

- **Construction d'une villa. Plans et façade. 3660-6 / André Farde, architecte. Aix-les-Bains, 18**  
**Construction d'une villa. Plans et façade. 3660-6 / André Farde, architecte. Aix-les-Bains, 18 novembre**  
1936. Ech. 1 : 100. 1 tirage de plan ; 23 x 66 cm. (AC Aix-les-Bains. 1 O 253. Autorisation de bâtir, n° 1378)

IVR84\_20167300077NUCB

Auteur de l'illustration (reproduction) : Denys Harreau

Date de prise de vue : 2016

© Archives municipales d'Aix-les-Bains

reproduction soumise à autorisation du titulaire des droits d'exploitation





Vue générale

IVR82\_20077300583NUCA

Auteur de l'illustration : François Fouger

© Région Rhône-Alpes, Inventaire général du patrimoine culturel ; © Ville d'Aix-les-Bains  
reproduction soumise à autorisation du titulaire des droits d'exploitation



Façade de la maison

IVR82\_20117300574NUCA

Auteur de l'illustration : François Fouger

Date de prise de vue : 2011

© Région Rhône-Alpes, Inventaire général du patrimoine culturel ; © Ville d'Aix-les-Bains  
reproduction soumise à autorisation du titulaire des droits d'exploitation





Façade de l'atelier

IVR82\_20077300582NUCA

Auteur de l'illustration : François Fouger

© Région Rhône-Alpes, Inventaire général du patrimoine culturel ; © Ville d'Aix-les-Bains  
reproduction soumise à autorisation du titulaire des droits d'exploitation



Plafond à décor de stuc et verrière zénithale

IVR82\_20077300581NUCA

Auteur de l'illustration : François Fouger

© Région Rhône-Alpes, Inventaire général du patrimoine culturel ; © Ville d'Aix-les-Bains  
reproduction soumise à autorisation du titulaire des droits d'exploitation





Plafond à décor de stuc

IVR82\_20077300579NUCA

Auteur de l'illustration : François Fouger

© Région Rhône-Alpes, Inventaire général du patrimoine culturel ; © Ville d'Aix-les-Bains  
reproduction soumise à autorisation du titulaire des droits d'exploitation



Plafond à décor de stuc, détail

IVR82\_20077300580NUCA

Auteur de l'illustration : François Fouger

© Région Rhône-Alpes, Inventaire général du patrimoine culturel ; © Ville d'Aix-les-Bains  
reproduction soumise à autorisation du titulaire des droits d'exploitation