



Lyon 7e  
Guillotière  
20 rue d'Aguesseau

## Immeuble

### Références du dossier

Numéro de dossier : IA69007410  
Date de l'enquête initiale : 2015  
Date(s) de rédaction : 2015  
Cadre de l'étude : inventaire topographique Inventaire de la Ville de Lyon  
Degré d'étude : étudié

### Désignation

Dénomination : immeuble

### Compléments de localisation

Milieu d'implantation : en ville  
Références cadastrales : 2014, AB, 36

### Historique

Immeuble construit vers les années 1850, peut-être en 1861, date à laquelle une intervention mineure du menuisier Tavernier est documentée. Il conserve un escalier ancien en bois. Le décor de la façade sur rue et de l'allée a été remanié probablement au début du 20e siècle mais cette campagne n'est pas documentée.

Période(s) principale(s) : 3e quart 19e siècle ()

### Description

#### Éléments descriptifs

Matériau(x) du gros-oeuvre, mise en oeuvre et revêtement : pierre, moellon, enduit  
Matériau(x) de couverture : tuile mécanique  
Étage(s) ou vaisseau(x) : sous-sol, 3 étages carrés, étage en surcroît  
Élévations extérieures : élévation à travées  
Type(s) de couverture : toit à longs pans  
Escaliers : escalier dans-oeuvre : escalier tournant à retours avec jour, en charpente, cage ouverte

#### Typologies et état de conservation

Typologies : immeuble en profondeur ; immeuble à un corps de bâtiment  
État de conservation : bon état

### Statut, intérêt et protection

Statut de la propriété : propriété privée

## Références documentaires

### Documents d'archive

- **AC Lyon. 315 WP 001/7. Rue d'Aguesseau, alignement. 1852-1887. Construction de bâtiments, exhaussement de maisons, modifications d'ouvertures.**  
AC Lyon. 315 WP 001/7. **Rue d'Aguesseau, alignement. 1852-1887.** Construction de bâtiments, exhaussement de maisons, modifications d'ouvertures.  
23 février 1861 : autorisation accordée à M. Tavernier, menuisier, de poser des gorges ou étais pour agrandir les 5 ouvertures du rez-de-chaussée et percer une porte  
AC Lyon : 315 WP 001/7

### Données complémentaires

#### F-MDE- Collectif Immeubles Marseille-Saint-André

Position	sur rue
Mitoyenneté	Oui
Rupture d'alignement	Non
Nombre de façades sur rue	1
Nombre de corps de bâtiments	1 corps de bâtiment
Place de l'entrée	décentrée
Porte	piétonne
Nombre de travées	5
Nombre de niveaux	5
Niveau de décor	décor élaboré
Limite de toiture	corniche bois
Décrochement de façade	Non
Balcon	non
Balcon filant	Non
Loggia	Non
Balcon-loggia	Non
Visibilité des matériaux	non visible
Matériaux des encadrements	sans encadrements
Lambrequins	fonte
Escalier 1 : situation	en milieu de bâtiment
Escaliers en pendant	Non
1re volée différenciée	non
Nombre de volées par étage	2
Tour d'escalier	Non
Matériaux de l'escalier	bois
Garde corps de l'escalier	métal

Cage	éclairage zénithal
Pavement	carrelage
Ascenseur	non
Verrières	Non
Type de passage	passage piéton
Sas	Oui
Distribution des logements	par palier de l'escalier
Fonctions commerciales	Cabinet médical : pédicure ; local associatif : association des chinois d'outre-mer à Lyon et enrégion Rhône-Alpes
Agrandissement	Non
Surélévation	Non
Alignement	Non
Modification de façade	Oui
Reconstruction de façade	Non
Nivellement	Non

## Illustrations



Vue générale de l'élévation antérieure  
Phot. Magali Delavenne  
IVR82\_20156902558NUCA



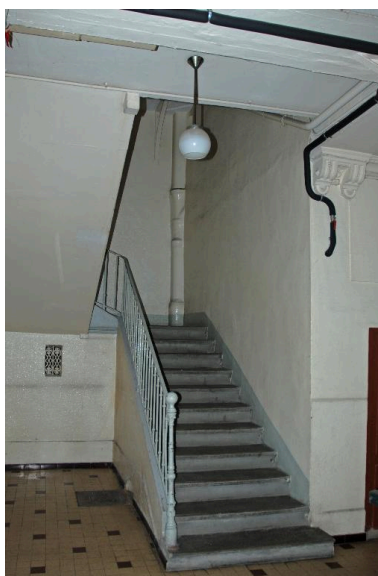
Vue rapprochée de l'élévation  
antérieure : le décor  
du premier étage carré  
Phot. Magali Delavenne  
IVR82\_20156902560NUCA



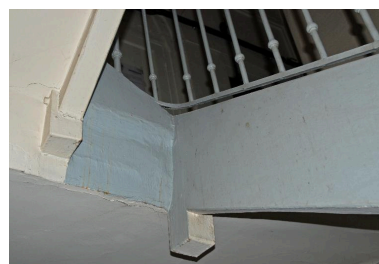
Vue générale de  
l'élévation postérieure  
Phot. Magali Delavenne  
IVR82\_20156902574NUCA



Vue de la courette couverte d'une verrière : colonne de sanitaires à gauche, paliers de l'escalier au fond  
Phot. Magali Delavenne  
IVR82\_20156902561NUCA



Vue intérieure : le départ de l'escalier  
Phot. Magali Delavenne  
IVR82\_20156902562NUCA



Vue intérieure : détail de la structure de l'escalier en charpente  
Phot. Magali Delavenne  
IVR82\_20156902583NUCA



Vue intérieure : détail du garde-corps de l'escalier  
Phot. Magali Delavenne  
IVR82\_20156902564NUCA



Vue intérieure : détail de la mouluration du plafond du couloir au rez-de-chaussée  
Phot. Magali Delavenne  
IVR82\_20156902563NUCA

## Dossiers liés

### Dossiers de synthèse :

Les immeubles du secteur "Saint-André" (Lyon 7) (IA69006880) Rhône-Alpes, Rhône, Lyon 7e, Guillotière

### Oeuvre(s) contenue(s) :

### Oeuvre(s) en rapport :

Rue d'Aguesseau (IA69006883) Rhône-Alpes, Rhône, Lyon 7e, Guillotière

Auteur(s) du dossier : Magali Delavenne, Catherine Guégan

Copyright(s) : © Région Auvergne-Rhône-Alpes, Inventaire général du patrimoine culturel ; © Ville de Lyon



Vue générale de l'élévation antérieure

IVR82\_20156902558NUCA

Auteur de l'illustration : Magali Delavenne

© Région Rhône-Alpes, Inventaire général du patrimoine culturel ; © Ville de Lyon  
reproduction soumise à autorisation du titulaire des droits d'exploitation





Vue rapprochée de l'élévation antérieure : le décor du premier étage carré

IVR82\_20156902560NUCA

Auteur de l'illustration : Magali Delavenne

© Région Rhône-Alpes, Inventaire général du patrimoine culturel ; © Ville de Lyon  
reproduction soumise à autorisation du titulaire des droits d'exploitation

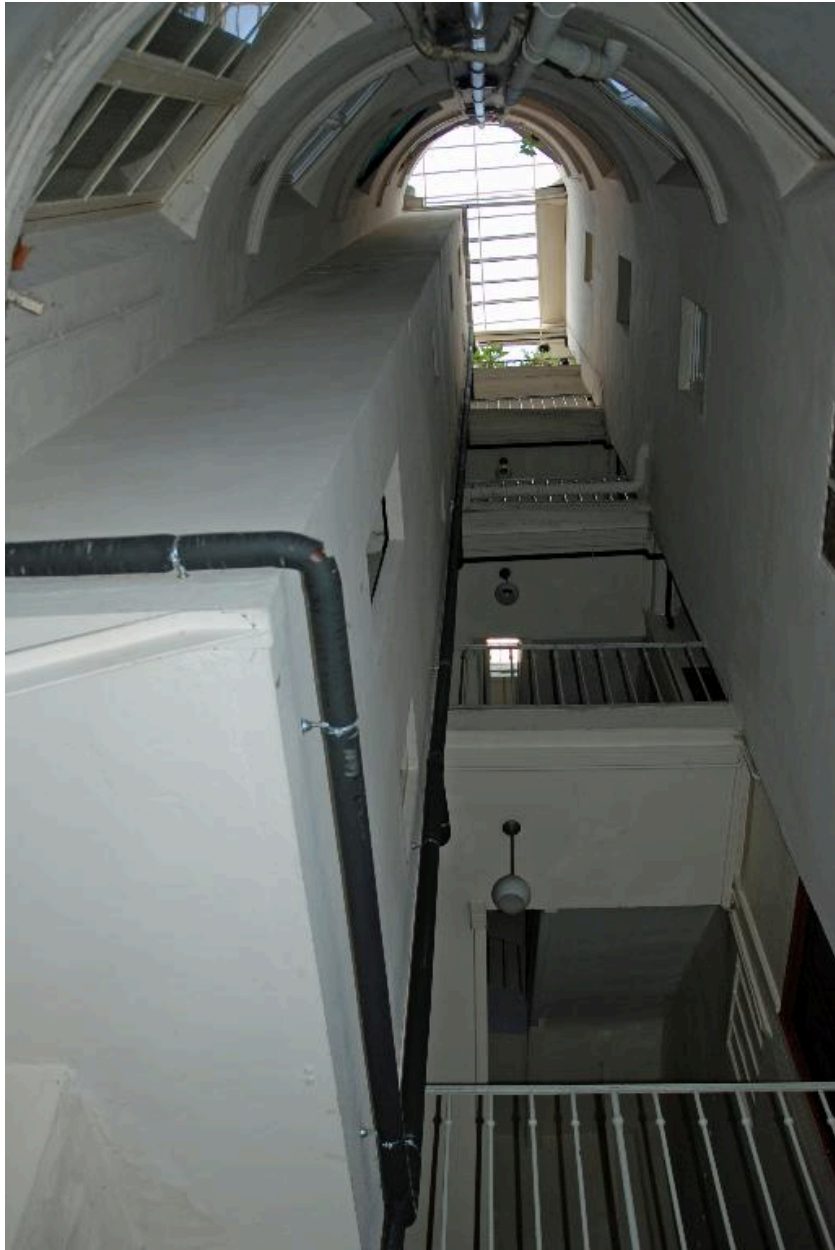


Vue générale de l'élévation postérieure

IVR82\_20156902574NUCA

Auteur de l'illustration : Magali Delavenne

© Région Rhône-Alpes, Inventaire général du patrimoine culturel ; © Ville de Lyon  
reproduction soumise à autorisation du titulaire des droits d'exploitation



Vue de la courette couverte d'une verrière : colonne de sanitaires à gauche, paliers de l'escalier au fond

IVR82\_20156902561NUCA

Auteur de l'illustration : Magali Delavenne

© Région Rhône-Alpes, Inventaire général du patrimoine culturel ; © Ville de Lyon  
reproduction soumise à autorisation du titulaire des droits d'exploitation





Vue intérieure : le départ de l'escalier

IVR82\_20156902562NUCA

Auteur de l'illustration : Magali Delavenne

© Région Rhône-Alpes, Inventaire général du patrimoine culturel ; © Ville de Lyon  
reproduction soumise à autorisation du titulaire des droits d'exploitation



Vue intérieure : détail de la structure de l'escalier en charpente

IVR82\_20156902583NUCA

Auteur de l'illustration : Magali Delavenne

© Région Rhône-Alpes, Inventaire général du patrimoine culturel ; © Ville de Lyon  
reproduction soumise à autorisation du titulaire des droits d'exploitation



Vue intérieure : détail du garde-corps de l'escalier

IVR82\_20156902564NUCA

Auteur de l'illustration : Magali Delavenne

© Région Rhône-Alpes, Inventaire général du patrimoine culturel ; © Ville de Lyon  
reproduction soumise à autorisation du titulaire des droits d'exploitation



Vue intérieure : détail de la mouluration du plafond du couloir au rez-de-chaussée

IVR82\_20156902563NUCA

Auteur de l'illustration : Magali Delavenne

© Région Rhône-Alpes, Inventaire général du patrimoine culturel ; © Ville de Lyon  
reproduction soumise à autorisation du titulaire des droits d'exploitation