



Lyon 7e  
Guillotière  
47 rue Chalopin

## Immeuble

### Références du dossier

Numéro de dossier : IA69007639  
Date de l'enquête initiale : 2017  
Date(s) de rédaction : 2017  
Cadre de l'étude : inventaire topographique Inventaire de la Ville de Lyon  
Degré d'étude : repéré

### Désignation

Dénomination : immeuble

### Compléments de localisation

Milieu d'implantation : en ville  
Références cadastrales : 2016, AY, 21

### Historique

Un premier immeuble plus petit, desservi par un escalier extérieur dans la cour, apparait dès le premier plan parcellaire du secteur en 1886. Il connaît des travaux mineurs en 1878 (obturation des jours de cave, AC Lyon 315 WP 050/5) et appartient alors à Alexis Place, également propriétaire de la maison voisine. Le propriétaire suivant, M. Ferraris, plâtrier peintre, le fait agrandir par l'adjonction de la travée nord formant allée, en partie gagnée sur le jardin de la maison, en 1888 (AC Lyon, 314 W 35). L'année suivante, l'immeuble est surélevé d'un étage par l'architecte Laurençon (AC Lyon, 315 WP 050/5).

Période(s) principale(s) : 3e quart 19e siècle ()  
Période(s) secondaire(s) : 4e quart 19e siècle ()

### Description

#### Éléments descriptifs

Matériau(x) du gros-oeuvre, mise en oeuvre et revêtement : pierre, moellon, enduit (?) ; résidu industriel en gros oeuvre enduit (?)  
Matériau(x) de couverture : tuile mécanique  
Étage(s) ou vaisseau(x) : sous-sol, 3 étages carrés  
Élévations extérieures : élévation à travées  
Type(s) de couverture : toit à longs pans  
Escaliers : escalier hors-oeuvre : escalier tournant à retours sans jour, en maçonnerie, cage ouverte

#### Typologies et état de conservation

Typologies : petits immeubles équilibrés ; immeubles trapus, élévations faiblement percées  
État de conservation : bon état

#### Statut, intérêt et protection

Statut de la propriété : propriété privée

*Données complémentaires*

## F-MDE- Collectif Immeubles Marseille-Saint-André

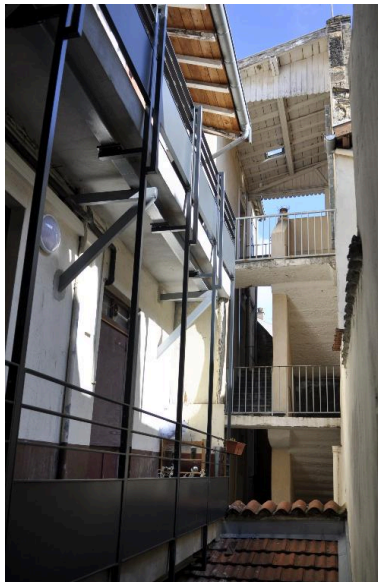
Position	sur rue
Mitoyenneté	Oui
Rupture d'alignement	Non
Nombre de façades sur rue	1
Nombre de corps de bâtiments	2 corps de bâtiments en T
Place de l'entrée	latérale
Porte	dénaturée
Nombre de travées	3
Nombre de niveaux	4
Niveau de décor	aucun décor
Limite de toiture	corniche bois
Décrochement de façade	Non
Balcon	non
Balcon filant	Non
Loggia	Non
Balcon-loggia	Non
Visibilité des matériaux	non visible
Matériaux des encadrements	sans encadrements
Lambrequins	tôle
Escalier 1 : situation	dans la cour
Escaliers en pendant	Non
1re volée différenciée	non
Nombre de volées par étage	2
Noyau	mur noyau plein
Tour d'escalier	Non
Matériaux de l'escalier	pierre
Cage	ouverte
Ascenseur	non
Type de passage	allée
Distribution des logements	par palier de l'escalier
Agrandissement	Oui
Surélévation	Oui
Alignement	Non
Modification de façade	Non

Reconstruction de façade	Non
Nivellement	Non

## Illustrations



Elévation sur rue, vue générale  
Phot. Catherine Guégan  
IVR84\_20176900979NUCA



Escalier à cage ouverte, vu depuis la  
cour de l'immeuble mitoyen, au sud  
Phot. Catherine Guégan  
IVR84\_20176900980NUCA

## Dossiers liés

### Dossiers de synthèse :

Les immeubles du secteur "Saint-André" (Lyon 7) (IA69006880) Rhône-Alpes, Rhône, Lyon 7e, Guillotière

### Oeuvre(s) contenue(s) :

#### Oeuvre(s) en rapport :

Rue Sainte-Jeanne, puis rue Chalopin (IA69006898) Rhône-Alpes, Rhône, Lyon 7e, Guillotière

Maison (IA69007638) Rhône-Alpes, Rhône, Lyon 7e, Guillotière, 45 rue Chalopin

Auteur(s) du dossier : Magali Delavenne, Catherine Guégan

Copyright(s) : © Région Auvergne-Rhône-Alpes, Inventaire général du patrimoine culturel ; © Ville de Lyon

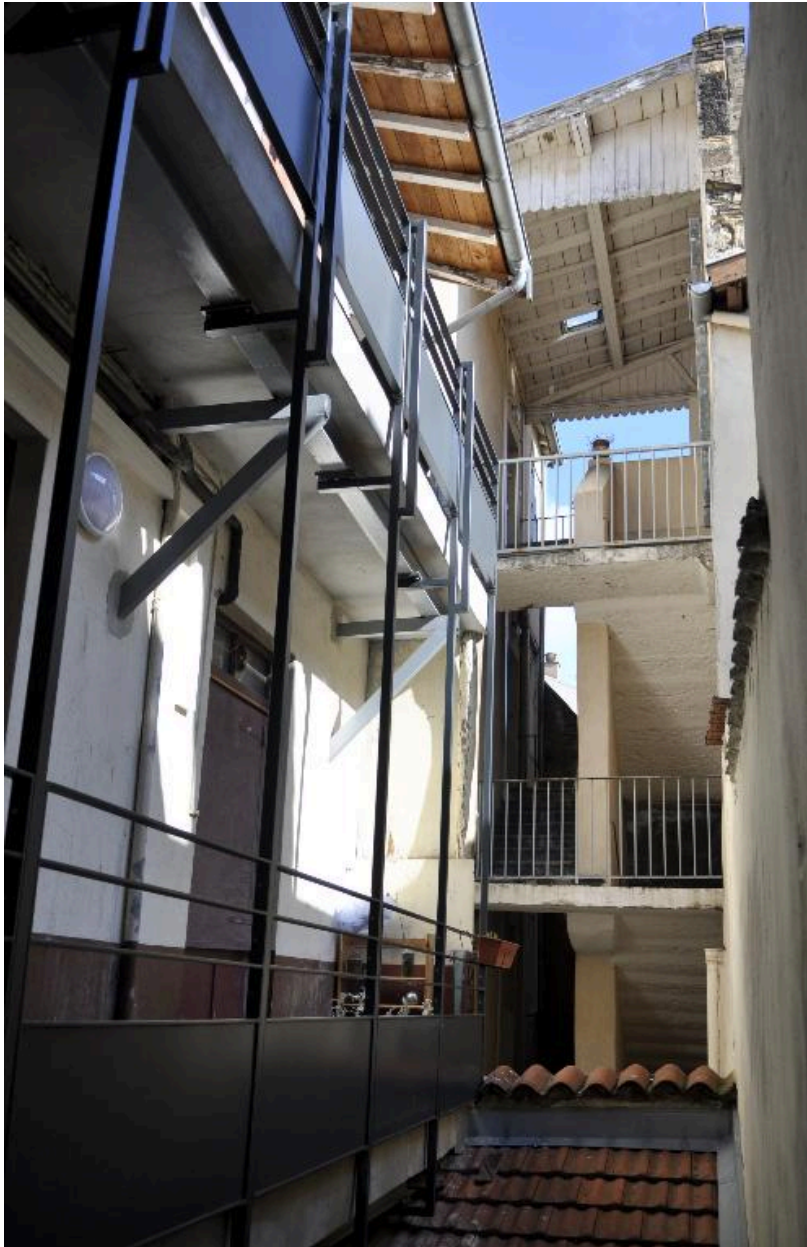


Elévation sur rue, vue générale

IVR84\_20176900979NUCA

Auteur de l'illustration : Catherine Guégan

© Région Auvergne-Rhône-Alpes, Inventaire général du patrimoine culturel ; © Ville de Lyon  
reproduction soumise à autorisation du titulaire des droits d'exploitation



Escalier à cage ouverte, vu depuis la cour de l'immeuble mitoyen, au sud

IVR84\_20176900980NUCA

Auteur de l'illustration : Catherine Guégan

© Région Auvergne-Rhône-Alpes, Inventaire général du patrimoine culturel ; © Ville de Lyon  
reproduction soumise à autorisation du titulaire des droits d'exploitation