



Rhône-Alpes, Loire
Sail-sous-Couzan
la Font Fort

Ensemble des établissements de la Société Générale des eaux minérales de Couzan

Références du dossier

Numéro de dossier : IA42001055

Date de l'enquête initiale : 2000

Date(s) de rédaction : 2004

Cadre de l'étude : inventaire topographique Canton de Boën - Sail-sous-Couzan

Degré d'étude : étudié

Désignation

Dénomination : établissement thermal

Compléments de localisation

Milieu d'implantation : en village

Références cadastrales : . 1986 C2 686, 688, 692, 693, 694, 955, 964, 1270, 1371 À 1373, 1383

Historique

Signalée au 17^e siècle, la source d'eau minérale était en 1778 renfermée dans une fontaine publique qui sera réparée en 1860. La source est affermée et en 1819 existaient déjà des bains privés pour bénéficier des qualités curatives de cette eau. Très vite d'autres sources sont découvertes par des particuliers. En 1863 est formée la première société d'exploitation des eaux minérales de Sail et en 1865 l'établissement des bains est construit. Cette société dissoute, la suivante, créée en nom collectif, prend le nom de "Brault et Compagnie" et acquiert diverses propriétés situées aux alentours de l'exploitation des eaux. Afin d'accueillir les curistes plusieurs hôtels sont érigés dont celui, vers 1870, "des Roches". En 1886, la fusion des intérêts des entreprises Brault et Cie et Courbière et Cie forme la "Société Générale des eaux minérales de Couzan (Loire)" avec regroupement et exploitation des sources et des bâtiments d'exploitation. L'exploitation des eaux minérales s'emplifie avec l'arrivée du train et l'exportation nationale et internationale de celles-ci. Au tournant du 20^e siècle plusieurs sociétés sont en concurrence : les sociétés Brault, Bertrand, Gatier et des Grandes Sources. Déjà au sortir de la seconde guerre mondiale, ces sociétés s'étant regroupées pour ne pas disparaître cessent définitivement leur activité au début des années 80.

Période(s) principale(s) : 17^e siècle, 18^e siècle, 19^e siècle, 20^e siècle

Description

Exploitées en premier lieu sous la forme d'une fontaine, les eaux minérales vont très vite engendrer un ensemble de bâtiments subdivisés en secteurs spécifiques : embouteillage, rincage, stockage, direction... Le développement de l'exploitation des eaux en bouteille s'accompagne d'une exploitation thermique de celles-ci et dont la constructions de bains municipaux et d'hôtel pour curistes illustrent le développement.

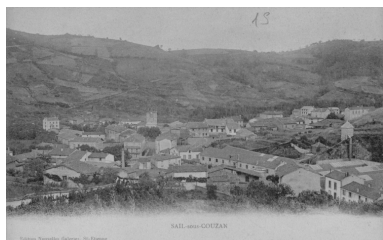
Eléments descriptifs

Références documentaires

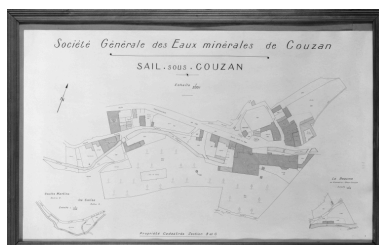
Liens web

- <http://www.patrimoine.rhonealpes.fr/DOSSNUM/BOEN/ia42001055/index.htm> : <http://www.patrimoine.rhonealpes.fr/DOSSNUM/BOEN/ia42001055/index.htm>

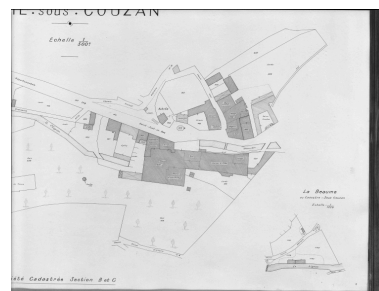
Illustrations



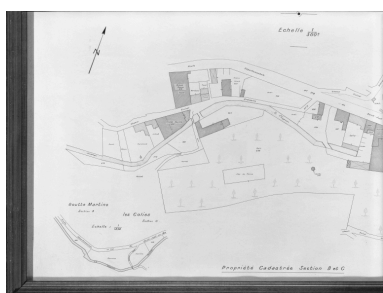
Sail-sous-Couzan. Editions
Nouvelles Galeries, St-Etienne
Repro. Eric Dessert, Autr. Nancy
(photographe) A. B. & Cie
IVR82_20014200428XB



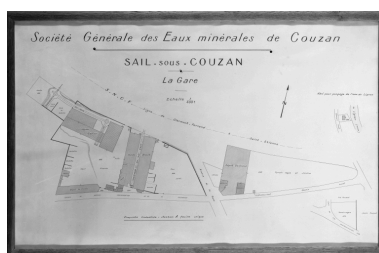
Société Générale des Eaux
minérales de Couzan / SAIL-
sous-COUZAN / Echelle 1/500e /
Propriété cadastrée Section B et C.
Repro. Eric Dessert
IVR82_20034200441PB



Société Générale des Eaux
minérales de Couzan / SAIL-sous-
COUZAN / Echelle 1/500e / Propriété
cadastrée Section B et C. [détail].
Repro. Eric Dessert
IVR82_20034200442PB



Société Générale des Eaux
minérales de Couzan / SAIL-sous-
COUZAN / Echelle 1/500e / Propriété
cadastrée Section B et C. [détail].
Repro. Eric Dessert
IVR82_20034200443PB



Société Générale des Eaux minérales
de Couzan / SAIL-sous-COUZAN /
La Gare/ Echelle 1/400e / Propriété
cadastrée Section A feuille unique
Repro. Eric Dessert
IVR82_20034200444PB



Vue d'ensemble du site de la Font
Fort avec l'usine d'enbouteillage
des eaux minérales à gauche
de la rivière du Chagnon.
Phot. Eric Dessert
IVR82_20034200445V



Vue d'ensemble du site de la Font
Fort avec l'usine d'enbouteillage
des eaux minérales sur la rive droite
du Chagnon. Sur la rive gauche
d'autres établissements des eaux.



Usine d'enbouteillage des
eaux minérales avec station
de captage, bureaux et
gazomètre à droite ; l'Astrée et
la fontaine Font Fort à gauche.
Phot. Eric Dessert
IVR82_20034200447V



Le Chagnon circulant entre la
caisserie à gauche et l'usine de mise
en bouteille des eaux minérales
avec la station de captage à droite.
Phot. Eric Dessert
IVR82_20034200448V

Phot. Eric Dessert
IVR82_20034200446X

Dossiers liés

Oeuvre(s) partie(s) constituante(s) étudiée(s) : Immeuble à logements de l'Etablissement des eaux de la société Brault (IA42000991) Rhône-Alpes, Loire, Sail-sous-Couzan, le Bourg

Oeuvre(s) partie(s) constituante(s) étudiée(s) : Usine de mise en bouteilles des eaux minérales, dite Etablissement des eaux de la société Brault (IA42000990) Rhône-Alpes, Loire, Sail-sous-Couzan, la Font Fort

Oeuvre(s) partie(s) constituante(s) étudiée(s) : Fontaine de la Font Fort (IA42000992) Rhône-Alpes, Loire, Sail-sous-Couzan, la Font Fort

Oeuvre(s) partie(s) constituante(s) étudiée(s) : Etablissement thermal de la Société Générale des eaux minérales de Couzan (IA42000993) Rhône-Alpes, Loire, Sail-sous-Couzan, la Font Fort

Auteur(s) du dossier : Thierry Monnet

Copyright(s) : © Région Rhône-Alpes, Inventaire général du patrimoine culturel



Sail-sous-Couzan. Editions Nouvelles Galeries, St-Etienne

Référence du document reproduit :

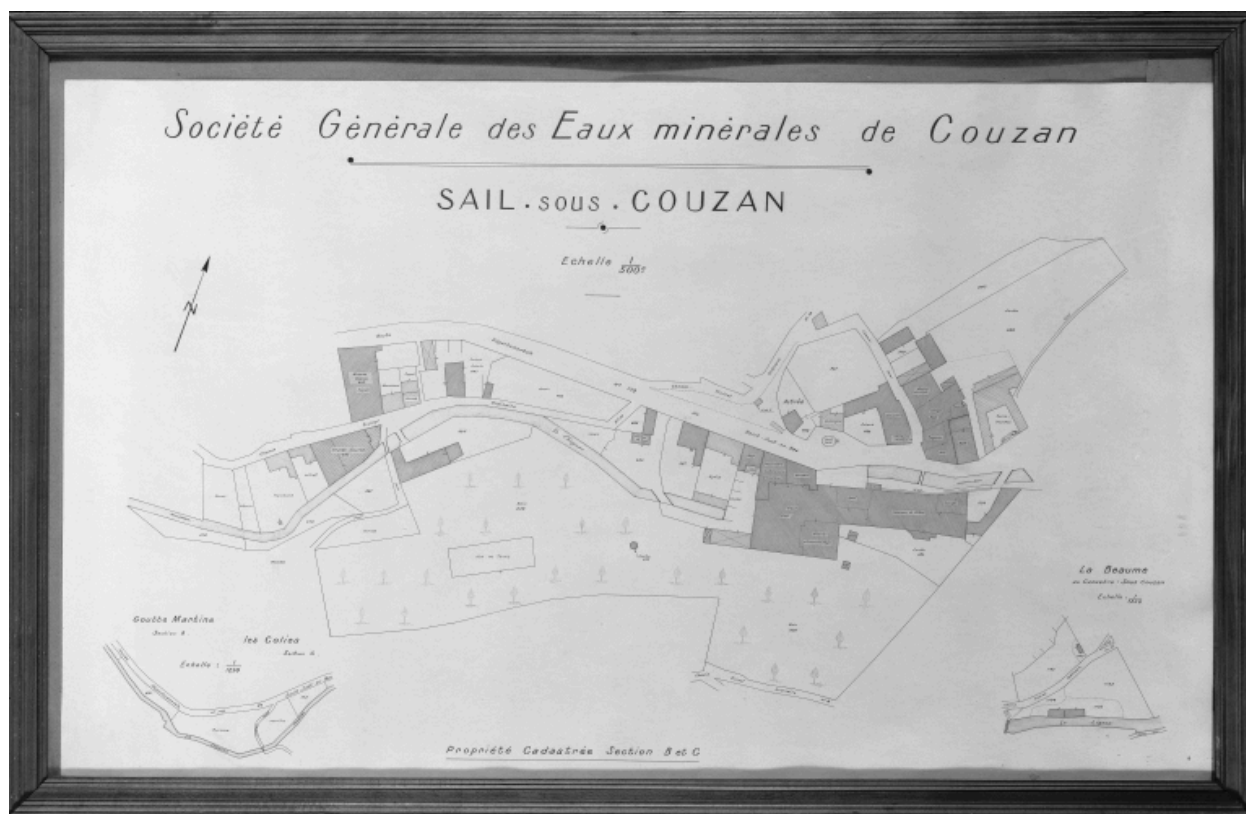
- **Carte postale. Sail-sous-Couzan. Editions Nouvelles Galeries, St-Etienne**
Sail-sous-Couzan. Editions Nouvelles Galeries, St-Etienne / A. B. & Cie, Nancy (photographe). Carte postale, 1ère moitié 20e siècle Collection particulière. coll. part. n°2.
Collection particulière : coll. part. n°2

IVR82_20014200428XB

Auteur de l'illustration (reproduction) : Eric Dessert

Auteur du document reproduit : Nancy (photographe) A. B. & Cie

© Région Rhône-Alpes, Inventaire général du patrimoine culturel ; © Collection particulière
reproduction soumise à autorisation du titulaire des droits d'exploitation



Société Générale des Eaux minérales de Couzan / SAIL-sous-COUZAN / Echelle 1/500e / Propriété cadastrée Section B et C.

Référence du document reproduit :

- **AM Sail-sous-Couzan Société Générale des Eaux minérales de Couzan / SAIL-sous-COUZAN / Echelle 1/500e / Propriété cadastrée Section B et C.**

Société Générale des Eaux minérales de Couzan / SAIL-sous-COUZAN / Echelle 1/500e / Propriété cadastrée Section B et C. / Relevé cadastral, 1er quart 20e siècle AM Sail-sous-Couzan.

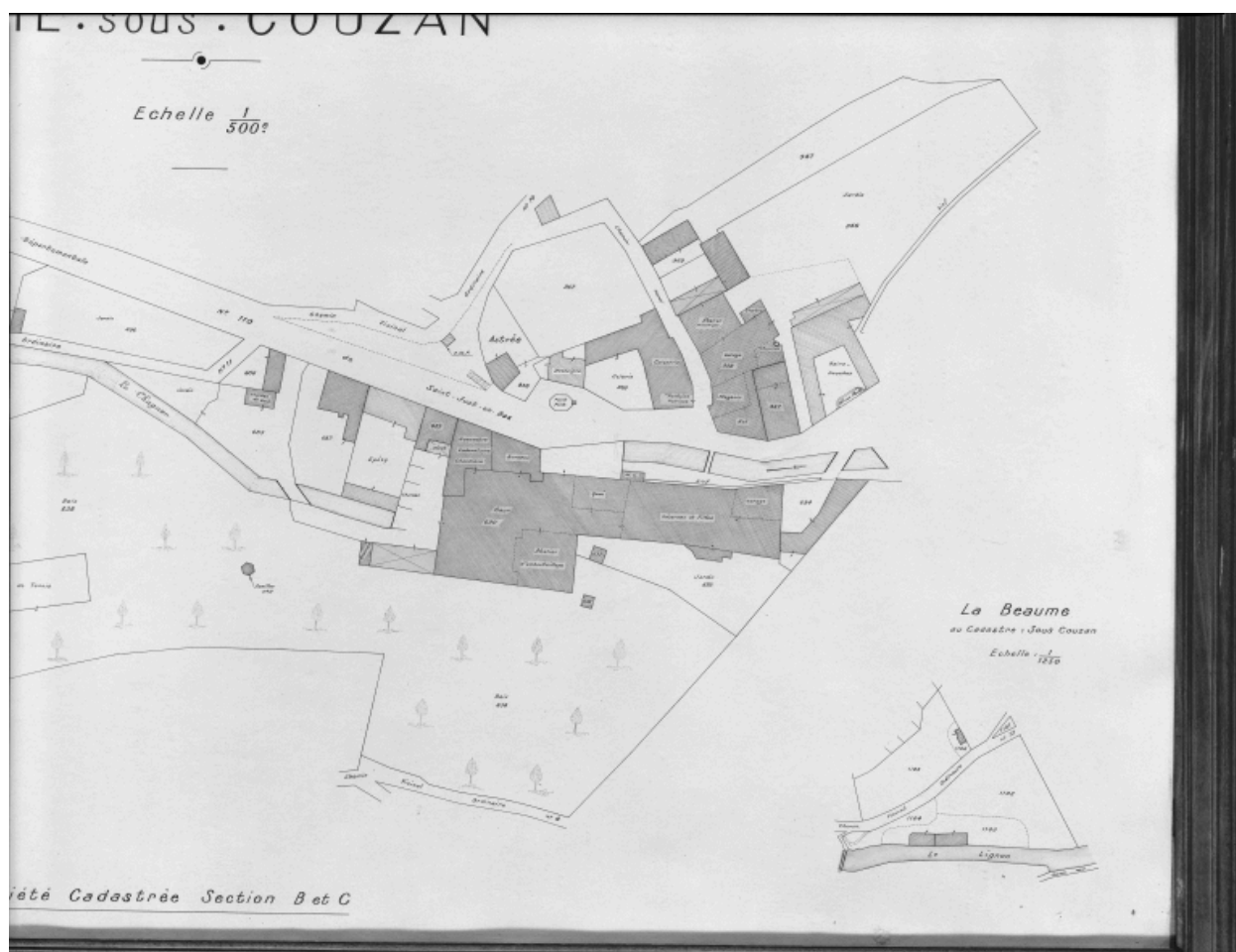
AC Sail-sous-Couzan

IVR82_20034200441PB

Auteur de l'illustration (reproduction) : Eric Dessert

Date de prise de vue : 2002

© Région Rhône-Alpes, Inventaire général du patrimoine culturel ; © Archives municipales de Sail-sous-Couzan
reproduction soumise à autorisation du titulaire des droits d'exploitation



Société Générale des Eaux minérales de Couzan / SAIL-sous-COUZAN / Echelle 1/500e / Propriété cadastrée Section B et C. [détail].

Référence du document reproduit :

- **AM Sail-sous-Couzan Société Générale des Eaux minérales de Couzan / SAIL-sous-COUZAN / Echelle 1/500e / Propriété cadastrée Section B et C. [détail].**

Société Générale des Eaux minérales de Couzan / SAIL-sous-COUZAN / Echelle 1/500e / Propriété cadastrée Section B et C. [détail]. / Relevé cadastral, 1er quart 20e siècle AM Sail-sous-Couzan.

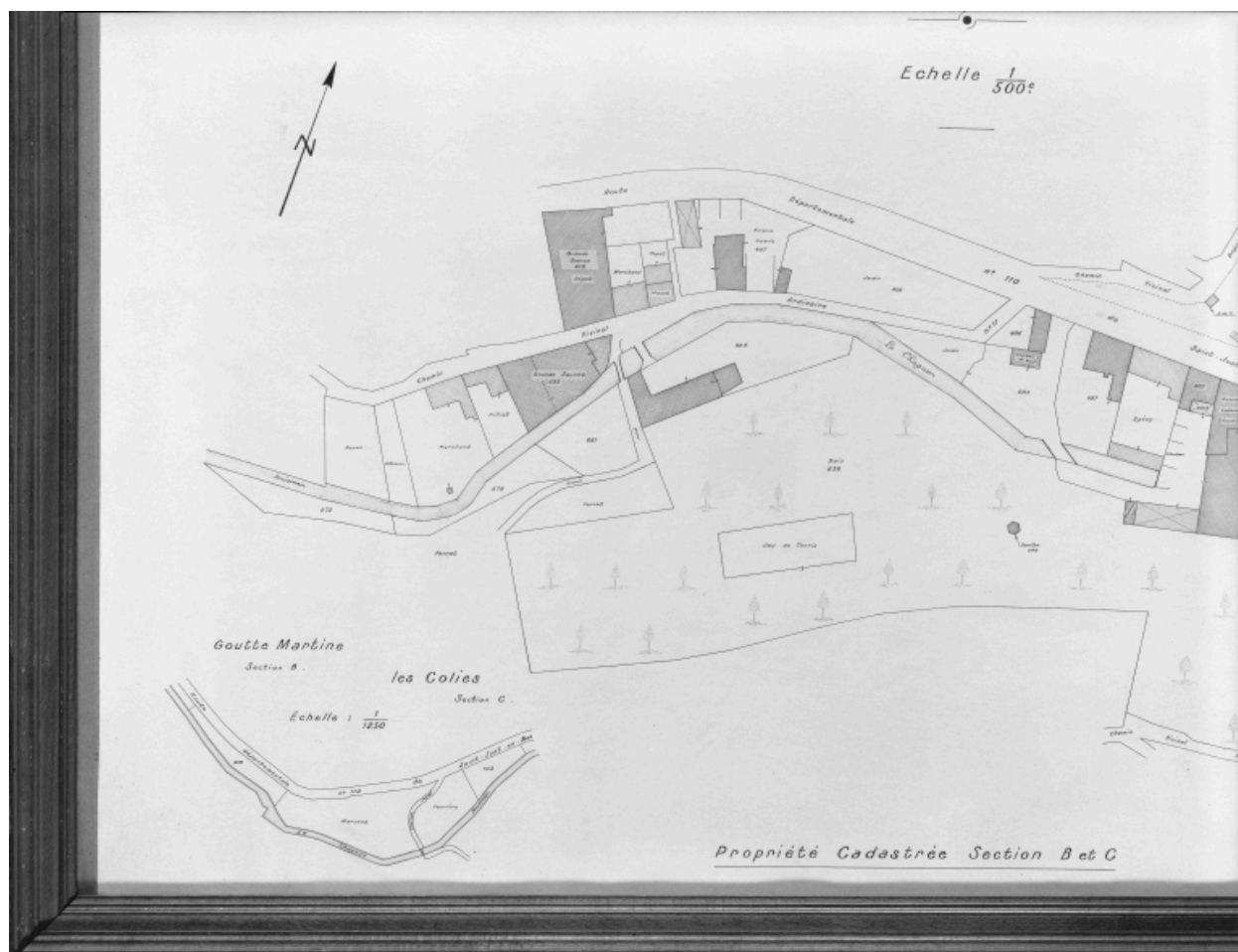
AC Sail-sous-Couzan

IVR82_20034200442PB

Auteur de l'illustration (reproduction) : Eric Dessert

Date de prise de vue : 2002

© Région Rhône-Alpes, Inventaire général du patrimoine culturel ; © Archives municipales de Sail-sous-Couzan
reproduction soumise à autorisation du titulaire des droits d'exploitation



Société Générale des Eaux minérales de Couzan / SAIL-sous-COUZAN / Echelle 1/500e / Propriété cadastrée Section B et C. [détail].

Référence du document reproduit :

- **AM Sail-sous-Couzan Société Générale des Eaux minérales de Couzan / SAIL-sous-COUZAN / Echelle 1/500e / Propriété cadastrée Section B et C. [détail].**

Société Générale des Eaux minérales de Couzan / SAIL-sous-COUZAN / Echelle 1/500e / Propriété cadastrée Section B et C. [détail]. / Relevé cadastral, 1er quart 20e siècle AM Sail-sous-Couzan.

AC Sail-sous-Couzan

IVR82_20034200443PB

Auteur de l'illustration (reproduction) : Eric Dessert

Date de prise de vue : 2002

© Région Rhône-Alpes, Inventaire général du patrimoine culturel ; © Archives municipales de Sail-sous-Couzan
reproduction soumise à autorisation du titulaire des droits d'exploitation



Société Générale des Eaux minérales de Couzan / SAIL-sous-COUZAN /La Gare/ Echelle 1/400e / Propriété cadastrée Section A feuille unique

Référence du document reproduit :

- **AM Sail-sous-Couzan Société Générale des Eaux minérales de Couzan / SAIL-sous-COUZAN /La Gare/ Echelle 1/400e / Propriété cadastrée Section A feuille unique**
Société Générale des Eaux minérales de Couzan / SAIL-sous-COUZAN /La Gare/ Echelle 1/400e / Propriété cadastrée Section A feuille unique / Relevé cadastral, 1er quart 20e siècle AM Sail-sous-Couzan.
AC Sail-sous-Couzan

IVR82_20034200444PB

Auteur de l'illustration (reproduction) : Eric Dessert

Date de prise de vue : 2002

© Région Rhône-Alpes, Inventaire général du patrimoine culturel ; © Archives municipales de Sail-sous-Couzan
reproduction soumise à autorisation du titulaire des droits d'exploitation



Vue d'ensemble du site de la Font Fort avec l'usine d'enbouteillage des eaux minérales à gauche de la rivière du Chagnon.

IVR82_20034200445V

Auteur de l'illustration : Eric Dessert

Date de prise de vue : 2002

© Région Rhône-Alpes, Inventaire général du patrimoine culturel
reproduction soumise à autorisation du titulaire des droits d'exploitation



Vue d'ensemble du site de la Font Fort avec l'usine d'embouteillage des eaux minérales sur la rive droite du Chagnon.
Sur la rive gauche d'autres établissements des eaux.

IVR82_20034200446X

Auteur de l'illustration : Eric Dessert

Date de prise de vue : 2002

© Région Rhône-Alpes, Inventaire général du patrimoine culturel
reproduction soumise à autorisation du titulaire des droits d'exploitation



Usine d'enbouteillage des eaux minérales avec station de captage, bureaux et gazomètre à droite ; l'Astrée et la fontaine Font Fort à gauche.

IVR82_20034200447V

Auteur de l'illustration : Eric Dessert

Date de prise de vue : 2002

© Région Rhône-Alpes, Inventaire général du patrimoine culturel
reproduction soumise à autorisation du titulaire des droits d'exploitation



Le Chagnon circulant entre la caisserie à gauche et l'usine de mise en bouteille des eaux minérales avec la station de captage à droite.

IVR82_20034200448V

Auteur de l'illustration : Eric Dessert

Date de prise de vue : 2002

© Région Rhône-Alpes, Inventaire général du patrimoine culturel
reproduction soumise à autorisation du titulaire des droits d'exploitation