



Rhône-Alpes, Ain  
Misérieux  
Cibeins  
Domaine de Cibeins

## Monument (stèle), médaillon (moyen-relief) : monument à la mémoire d'Emile Blériot

### Références du dossier

Numéro de dossier : IM01001083  
Date de l'enquête initiale : 2016  
Date(s) de rédaction : 2016  
Cadre de l'étude : inventaire topographique  
Degré d'étude : étudié

### Désignation

Dénomination : monument, médaillon  
Précision sur la dénomination : stèle ; moyen-relief  
Titres : Monument à la mémoire d'Emile Blériot

### Compléments de localisation

Milieu d'implantation : en écart  
Références cadastrales :  
Emplacement dans l'édifice : théâtre de verdure

### Historique

Période(s) principale(s) : 3e quart 20e siècle  
Auteur(s) de l'oeuvre : Louis Bertola (sculpteur)

### Description

Stèle en granite portant une plaque en marbre blanc gravée en lettres rouges fixée par 4 rivets de bronze. Dans la partie supérieure, médaillon en moyen-relief en bronze. Le monument est placé dans l'allée principale de la ferme-école, sur un terre-plein enherbé.

### Éléments descriptifs

Catégorie(s) technique(s) : sculpture  
Éléments structurels, forme, fonctionnement :

Matériaux : granite (monolithe) ; bronze ; marbre (blanc) : gravé

Mesures :  
dimensions non prises

Représentations :  
portrait, de profil, gauche, en médaillon

Inscriptions & marques : signature (sur l'oeuvre, gravé), inscription concernant le destinataire (sur l'oeuvre, gravé), inscription concernant le commanditaire (sur l'oeuvre, gravé)

Précisions et transcriptions :

Signature gravée à la base du médaillon, au niveau de la coupe de l'épaule gauche : L. BERTOLA

Inscription concernant le destinataire et les commanditaires, sur la plaque de marbre : A / EMILE BLERIOR / PREMIER DIRECTEUR TECHNIQUE / QUI / CONÇUT LE PLAN DE CETTE FERME / L'ÉCOLE ET LES ANCIENS / ÉLÈVES RECONNAISSANTS

### État de conservation

salissure , , bon état

### Statut, intérêt et protection

Intérêt de l'œuvre : à signaler

Statut de la propriété : propriété de l'Etat

### Illustrations

Vue d'ensemble, de face  
Phot. Catherine Guégan  
IVR84\_20160100182NUCA



Détail de la partie supérieure, de face  
Phot. Catherine Guégan  
IVR84\_20160100183NUCA



Détail de la signature  
Phot. Catherine Guégan  
IVR84\_20160100184NUCA

### Dossiers liés

Oeuvre(s) contenue(s) :

Oeuvre(s) en rapport :

Le mobilier et le décor du lycée Edouard-Herriot (IM01001080) Rhône-Alpes, Ain, Misérieux, Cibeins

Auteur(s) du dossier : Catherine Guégan

Copyright(s) : © Région Auvergne-Rhône-Alpes, Inventaire général du patrimoine culturel

Vue d'ensemble, de face

IVR84\_20160100182NUCA

Auteur de l'illustration : Catherine Guégan

© Région Auvergne-Rhône-Alpes, Inventaire général du patrimoine culturel  
communication soumise à autorisation, reproduction soumise à autorisation

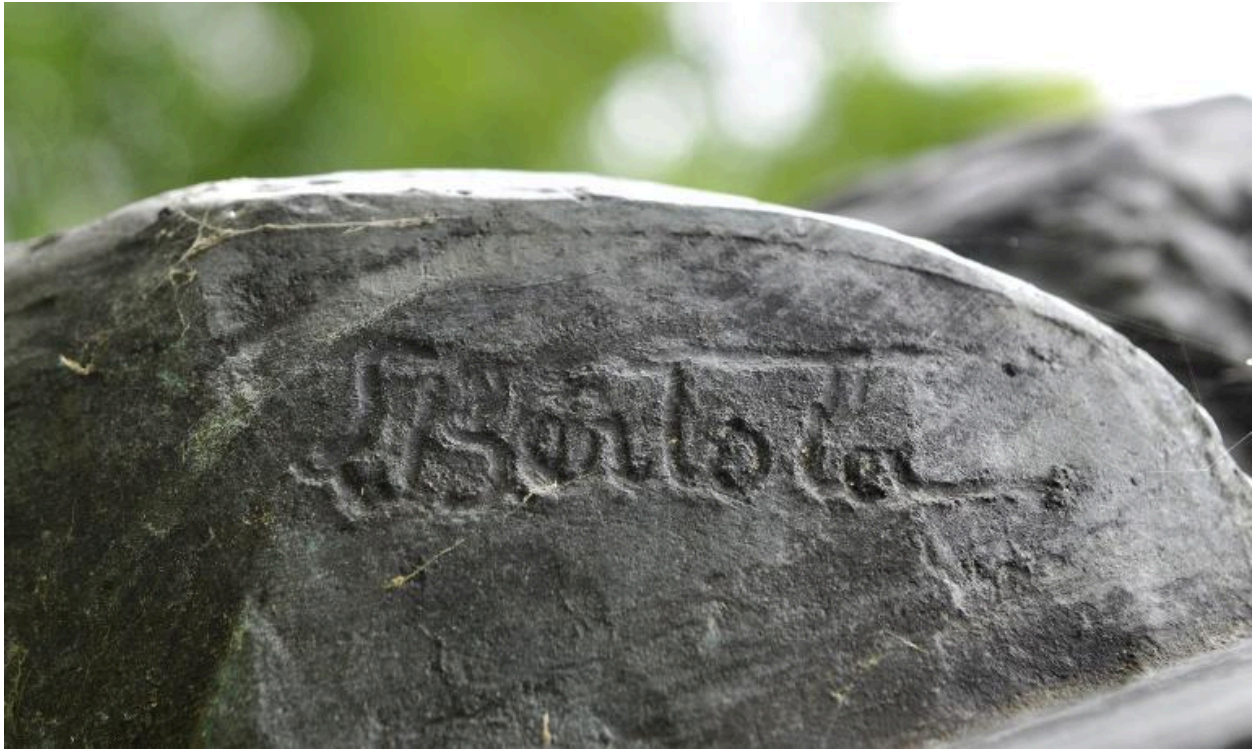


Détail de la partie supérieure, de face

IVR84\_20160100183NUCA

Auteur de l'illustration : Catherine Guégan

© Région Auvergne-Rhône-Alpes, Inventaire général du patrimoine culturel  
reproduction soumise à autorisation du titulaire des droits d'exploitation



Détail de la signature

IVR84\_20160100184NUCA

Auteur de l'illustration : Catherine Guégan

© Région Auvergne-Rhône-Alpes, Inventaire général du patrimoine culturel  
reproduction soumise à autorisation du titulaire des droits d'exploitation