



Lyon 6e  
99 rue Tronchet

## Immeuble

### Références du dossier

Numéro de dossier : IA69004507  
Date de l'enquête initiale : 2011  
Date(s) de rédaction : 2011  
Cadre de l'étude : inventaire topographique Inventaire de la Ville de Lyon  
Degré d'étude : monographié

### Désignation

Dénomination : immeuble  
Parties constituantes non étudiées : boutique

### Compléments de localisation

Milieu d'implantation : en ville  
Références cadastrales : 1999, AP, 45

### Historique

Période(s) principale(s) : 2e moitié 20e siècle  
Auteur(s) de l'oeuvre : F. Fanfon (architecte, signature, ?)

### Description

L'immeuble se situe à l'angle de la rue Massena et de celle Tronchet. Sur six niveaux d'élévation, sa façade principale est rythmée par cinq travées. L'entrée est centrale. Des soupiraux laissent entendre que l'immeuble possède au moins un niveau en sous-sol. L'étage de comble est séparé du quatrième étage par une corniche en pierre. Plusieurs bandeaux et frontons géométriques agrémentent la façade, accompagnés par des gardes-cors en fonte et des lambrequins. Le premier étage est distingué par un bossage en table. Un vestibule-sas précède l'allée. Cette dernière conduit à l'escalier tournant à retour avec jour, en pierre. Une loge de concierge est desservie par le premier repos de l'escalier. Inscription sur l'angle à pan coupé arrondi : L. FA-FON (?); sur une plaque au dessus de la porte d'entrée : HOSPICES CIVILES DE LYON. MAISON LEGUEE PAR MARIE ALEXANDRE MUTHUON DECEDE EN 1893.

### Éléments descriptifs

Matériau(x) de couverture : tuile mécanique, zinc en couverture  
Étage(s) ou vaisseau(x) : sous-sol, rez-de-chaussée, 4 étages carrés, étage de comble  
Élévations extérieures : élévation à travées  
Escaliers : escalier dans-oeuvre : escalier tournant à retours avec jour, en maçonnerie

### Typologies et état de conservation

État de conservation : bon état

### Statut, intérêt et protection

Un permis de construire a été déposé en 2010 pour la réhabilitation de l'immeuble. Le changement des lambrequins de bois en alu, le réhaussement des garde-corps et le remplacement des stores vénitiens sont prévus.  
Statut de la propriété : propriété privée

## Illustrations



Vue générale  
Phot. Catherine Guégan  
IVR82\_20116902010NUCA



Vue du rez-de-chaussée  
(ancienne boutique)  
Phot. Catherine Guégan  
IVR82\_20116902011NUCA



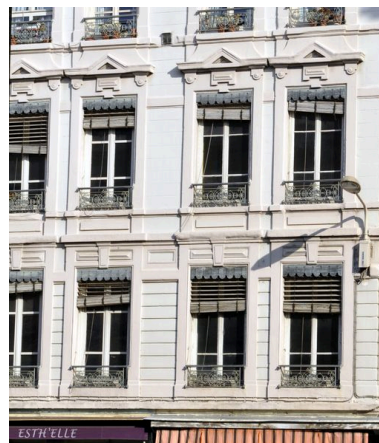
Vue de la porte d'entrée  
Phot. Catherine Guégan  
IVR82\_20116902012NUCA



Détail de la porte  
Phot. Catherine Guégan  
IVR82\_20116902013NUCA



Détail de la plaque fixée au  
dessus de la porte d'entrée  
Phot. Catherine Guégan  
IVR82\_20116902014NUCA



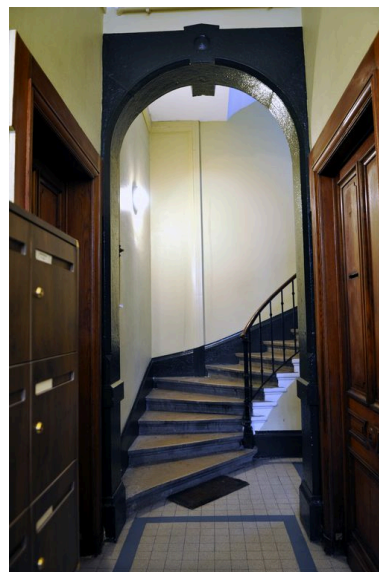
Vue des baies  
Phot. Catherine Guégan  
IVR82\_20116902015NUCA



Vue d'un garde-corps  
Phot. Catherine Guégan  
IVR82\_20116902016NUCA



Nom de l'architecte gravé  
à l'angle de l'immeuble  
Phot. Catherine Guégan  
IVR82\_20116902017NUCA



Vue de l'allée et de l'escalier

Phot. Catherine Guégan  
IVR82\_20116902018NUCA

## **Dossiers liés**

### **Dossiers de synthèse :**

Présentation du secteur d'étude Lyon (IA69004589) Rhône-Alpes, Rhône, Lyon

### **Oeuvre(s) contenue(s) :**

Auteur(s) du dossier : Catherine Guégan, Catherine Guillot, Marion Fourcayran

Copyright(s) : © Région Rhône-Alpes, Inventaire général du patrimoine culturel ; © Ville de Lyon



Vue générale

IVR82\_20116902010NUCA

Auteur de l'illustration : Catherine Guégan

© Région Rhône-Alpes, Inventaire général du patrimoine culturel ; © Ville de Lyon  
reproduction soumise à autorisation du titulaire des droits d'exploitation



Vue du rez-de-chaussée (ancienne boutique)

IVR82\_20116902011NUCA

Auteur de l'illustration : Catherine Guégan

© Région Rhône-Alpes, Inventaire général du patrimoine culturel ; © Ville de Lyon  
reproduction soumise à autorisation du titulaire des droits d'exploitation



Vue de la porte d'entrée

IVR82\_20116902012NUCA

Auteur de l'illustration : Catherine Guégan

© Région Rhône-Alpes, Inventaire général du patrimoine culturel ; © Ville de Lyon  
reproduction soumise à autorisation du titulaire des droits d'exploitation



Détail de la porte

IVR82\_20116902013NUCA

Auteur de l'illustration : Catherine Guégan

© Région Rhône-Alpes, Inventaire général du patrimoine culturel ; © Ville de Lyon  
reproduction soumise à autorisation du titulaire des droits d'exploitation



Détail de la plaque fixée au dessus de la porte d'entrée

IVR82\_20116902014NUCA

Auteur de l'illustration : Catherine Guégan

© Région Rhône-Alpes, Inventaire général du patrimoine culturel ; © Ville de Lyon  
reproduction soumise à autorisation du titulaire des droits d'exploitation





Vue des baies

IVR82\_20116902015NUCA

Auteur de l'illustration : Catherine Guégan

© Région Rhône-Alpes, Inventaire général du patrimoine culturel ; © Ville de Lyon  
reproduction soumise à autorisation du titulaire des droits d'exploitation



Vue d'un garde-corps

IVR82\_20116902016NUCA

Auteur de l'illustration : Catherine Guégan

© Région Rhône-Alpes, Inventaire général du patrimoine culturel ; © Ville de Lyon  
reproduction soumise à autorisation du titulaire des droits d'exploitation



Nom de l'architecte gravé à l'angle de l'immeuble

IVR82\_20116902017NUCA

Auteur de l'illustration : Catherine Guégan

© Région Rhône-Alpes, Inventaire général du patrimoine culturel ; © Ville de Lyon  
reproduction soumise à autorisation du titulaire des droits d'exploitation



Vue de l'allée et de l'escalier

IVR82\_20116902018NUCA

Auteur de l'illustration : Catherine Guégan

© Région Rhône-Alpes, Inventaire général du patrimoine culturel ; © Ville de Lyon  
reproduction soumise à autorisation du titulaire des droits d'exploitation