



Rhône-Alpes, Savoie
Aix-les-Bains
Baie de Mémard
83 route de Saint-Innocent

Maison, dite Le Clapotis

Références du dossier

Numéro de dossier : IA73002236
Date de l'enquête initiale : 2013
Date(s) de rédaction : 2013
Cadre de l'étude : inventaire topographique Inventaire de la Ville d'Aix-les-Bains
Degré d'étude : étudié

Désignation

Dénomination : maison
Appellation : Le Clapotis

Compléments de localisation

Milieu d'implantation : en écart
Références cadastrales : 1879, A, 580 p. ; 2004, BL, 89

Historique

Cette maison de villégiature, appelée Le Clapotis, a été construite en 1926 pour Edouard Barrière, domicilié à Lyon. Les travaux ont été réalisés par l'entrepreneur Carmélino Boschetto.

Différentes interventions portant sur la façade postérieure donnant sur le lac ont modifié depuis le volume original de cette maison. Ainsi, le balcon situé au rez-de-chaussée surélevé et la galerie située au second étage de soubassement ont été murés pour agrandir l'espace intérieur. Le premier étage de soubassement a été prolongé par une construction en béton couverte d'une terrasse.

Aujourd'hui, une partie de la maison est toujours occupée de manière saisonnière.

Période(s) principale(s) : 2e quart 20e siècle ()

Dates : 1926 (daté par source)

Auteur(s) de l'oeuvre : Carmélino Boschetto (entrepreneur, attribution par source)

Description

Cette maison est implantée sur une parcelle en lanière se développant en contrebas de la route de Saint-Innocent. Le bâtiment, situé au bord de la rue, est en grande partie adossé à la pente et compte deux étages de soubassement. La façade noble est celle donnant sur le paysage et sur le lac.

De plan en L, cette maison présente pour sa partie antérieure sur rue, une façade pignon ornée d'un décor de faux pans de bois réalisé dans l'enduit et une façade gouttereau. Celle-ci est percée d'une porte placée sous un porche en arc surbaissé couronné d'un chaperon reposant sur des aisseliers en bois.

Avant modifications, la partie postérieure, présentait une façade pignon et une façade gouttereau placée légèrement en retrait. Plusieurs aménagements permettaient de jouir de la vue sur le lac. Ainsi, l'espace de décrochement entre les deux façades était occupé par un balcon filant, orné d'un balustrade, faisant retour sur l'élévation latérale et accessible depuis la rue. Ce balcon était soutenu par des colonnes formant une galerie au niveau du second étage de soubassement. Ces deux espaces, balcon et galerie, ont été réaménagés pour agrandir l'espace intérieur. Cette intervention ainsi que la construction d'un corps de bâtiment en béton et d'une terrasse constituent de nouveaux aménagements pour offrir un point de vue sur le paysage. Elles ont cependant contribué à dénaturer l'aspect de la façade postérieure.

Eléments descriptifs

Matériau(x) du gros-oeuvre, mise en oeuvre et revêtement : pierre, moellon, enduit

Matériau(x) de couverture : tuile en écaille

Étage(s) ou vaisseau(x) : 2 étages de soubassement, rez-de-chaussée surélevé, 1 étage carré, comble à surcroît

Type(s) de couverture : toit à deux pans, demi-croupe

Typologies et état de conservation

Typologies : villégiature

Statut, intérêt et protection

PLU 2007 : étoile creuse (bâti intéressant : démolition soumise à permis de démolir)

Statut de la propriété : propriété d'une personne privée

Références documentaires

Documents d'archive

- **AC Aix-les-Bains. 1 O 228, n°55. 1926. Autorisation de bâtir.**
AC Aix-les-Bains. 1 O 228, n°55. **Autorisation de bâtir accordée à M. Barrière Edouard, 6 cours Morand à Lyon, pour construire une maison d'habitation sur sa propriété sise entre Mémard et Côtefort, 21 avril 1926.**
AC Aix-les-Bains : 1 O 228, n°55.

Documents figurés

- **AC Aix-les-Bains. 1 O 228, n°55. 1926. Plans.**
Propriété de M. Barrière. Côtefort. Aix-les-Bains. Construction d'une maison d'habitation. [Plans] / C. Boschetto, entrepreneur. Aix-les-Bains, 1926. Ech. 1 : 50. 1 tirage de plan bleu ; 48, 5 x 95 cm. (AC Aix-les-Bains. 1 O 228, n°55).
AC Aix-les-Bains : 1 O 228, n°55
- **AC Aix-les-Bains. 1 O 228, n°55. 1926. Coupe et élévation.**
Propriété de M. Barrière. Côtefort. Aix-les-Bains. Construction d'une maison d'habitation. [Coupe et élévation] / C. Boschetto, entrepreneur. Aix-les-Bains, 1926. Ech. 1 : 50. 1 tirage de plan bleu ; 43 x 74 cm. (AC Aix-les-Bains. 1 O 228, n°55).
AC Aix-les-Bains : 1 O 228, n°55
- **AC Aix-les-Bains. 1 O 228, n°55. 1926. Elévations.**
Propriété de M. Barrière. Côtefort. Aix-les-Bains. Construction d'une maison d'habitation. [Elévations] / C. Boschetto, entrepreneur. Aix-les-Bains, 1926. Ech. 1 : 50. 1 tirage de plan bleu ; 51 x 76 cm. (AC Aix-les-Bains. 1 O 228, n°55).
AC Aix-les-Bains : 1 O 228, n°55

Annexe 1

Annexe 1 Liste des propriétaires

Annexe 1

Liste des propriétaires

1926 : Barrière Edouard, coiffeur à Lyon

1951 : Barrière Micheline, née Michaud, à Lyon

1979 : Société civile Récamier et Clapotis et Récamier Pierre

2004 : Récamier Pierre

Données complémentaires

F-EBE-Collectifs-Aix-les-Bains

Formulaire de données complémentaires architecture des dossiers collectifs de l'aire d'étude de la ville d'Aix-les-Bains (Immeuble ; Maison ; Hôtel de voyageurs)

Position	sur rue
Mitoyen	non
Alignement	Non
Nombre de façades sur rue	1
Nombre de corps de bâtiments	3
Villégiature	Oui
Situation de la porte d'entrée	centrée
Passage	non
Nombre d'étages	1
Entresol	Non
Balcon	Non
Balcon filant	Oui
Loggia	Oui
Balcon-loggia	Non
Décrochement de façade	Non
Matériaux du gros-oeuvre	pierre
Matériaux des encadrements	béton moulé
Matériaux des garde-corps	ciment
Forme du toit	toit à 2 versants
Liaison mur-toit	avant-toit
Cour	cour
Puits de lumière	Non
Sas	Non
Loge de concierge	non
Garage	Non
Décor de façade	minimum
Traitement des angles d'îlots	aucun
Escalier 1: 1ère volée décalée	Non
Escalier 1: tour d'escalier	Non
Escalier 2: 1ère volée décalée	Non
Escalier 2: tour d'escalier	Non
Escalier en pendant	Non
Immeuble faisant parti d'un ensemble	Non
Cour commune	Non

Entrée commune	Non
Escalier commun	Non
Façades en rapport	Non
Traboules	Non
Datation principale	2nd quart 20e siècle
Datation secondaire	1er quart 21e siècle
Modifications 1	agrandissement
Phase	sélectionné

Illustrations



Plans
Repro. Denys Harreau
IVR82_20137300846NUCB



Coupe et élévation
Repro. Denys Harreau
IVR82_20137300849NUCB



Elévations ouest et sud
Repro. Denys Harreau
IVR82_20137300847NUCB



Elévation ouest
Repro. Denys Harreau
IVR82_20137300848NUCB



Vue d'ensemble
Phot. Denys Harreau
IVR82_20157301036NUCA



Vue d'ensemble depuis le nord
Phot. Denys Harreau
IVR82_20137300753NUCA



Vue de trois-quart droit
Phot. Denys Harreau
IVR82_20137300754NUCA



Vue de trois-quart gauche
Phot. Denys Harreau
IVR82_20137300757NUCA



Elévation sur rue
Phot. Denys Harreau
IVR82_20137300755NUCA

Vue depuis l'arrière
Phot. Denys Harreau
IVR82_20137300758NUCA

Détail de l'angle sud-ouest
Phot. Denys Harreau
IVR82_20137300759NUCA

Dossiers liés

Dossiers de synthèse :

Généralités (IA73001081) Rhône-Alpes, Savoie, Aix-les-Bains
Maisons (IA73001099) Aix-les-Bains

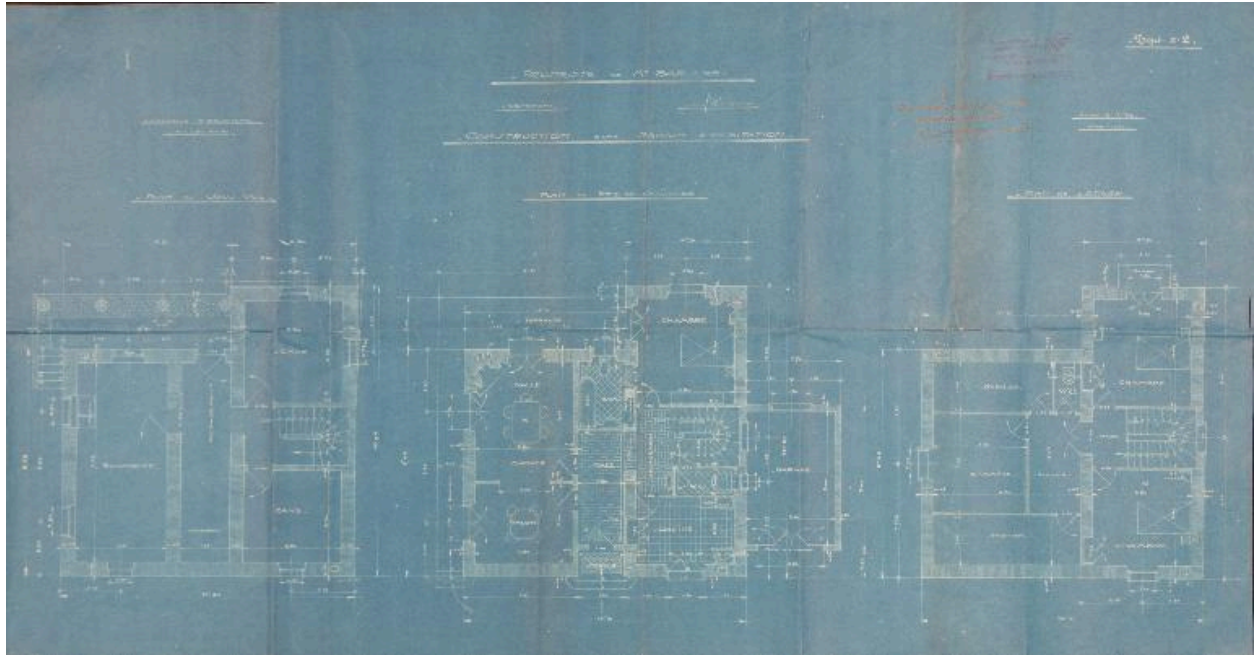
Oeuvre(s) contenue(s) :

Oeuvre(s) en rapport :

Route de Saint-Innocent (IA73002234) Rhône-Alpes, Savoie, Aix-les-Bains, Baie de Mémard
Secteur urbain de la baie de Mémard (IA73001416) Aix-les-Bains

Auteur(s) du dossier : Elsa Belle, Philippe Gras

Copyright(s) : © Région Rhône-Alpes, Inventaire général du patrimoine culturel ; © Ville d'Aix-les-Bains



Plans

Référence du document reproduit :

- **AC Aix-les-Bains. 1 O 228, n°55. 1926. Plans.**
Propriété de M. Barrière. Côtéfort. Aix-les-Bains. Construction d'une maison d'habitation. [Plans] / C. Boschetto, entrepreneur. Aix-les-Bains, 1926. Ech. 1 : 50. 1 tirage de plan bleu ; 48, 5 x 95 cm. (AC Aix-les-Bains. 1 O 228, n°55).
AC Aix-les-Bains : 1 O 228, n°55

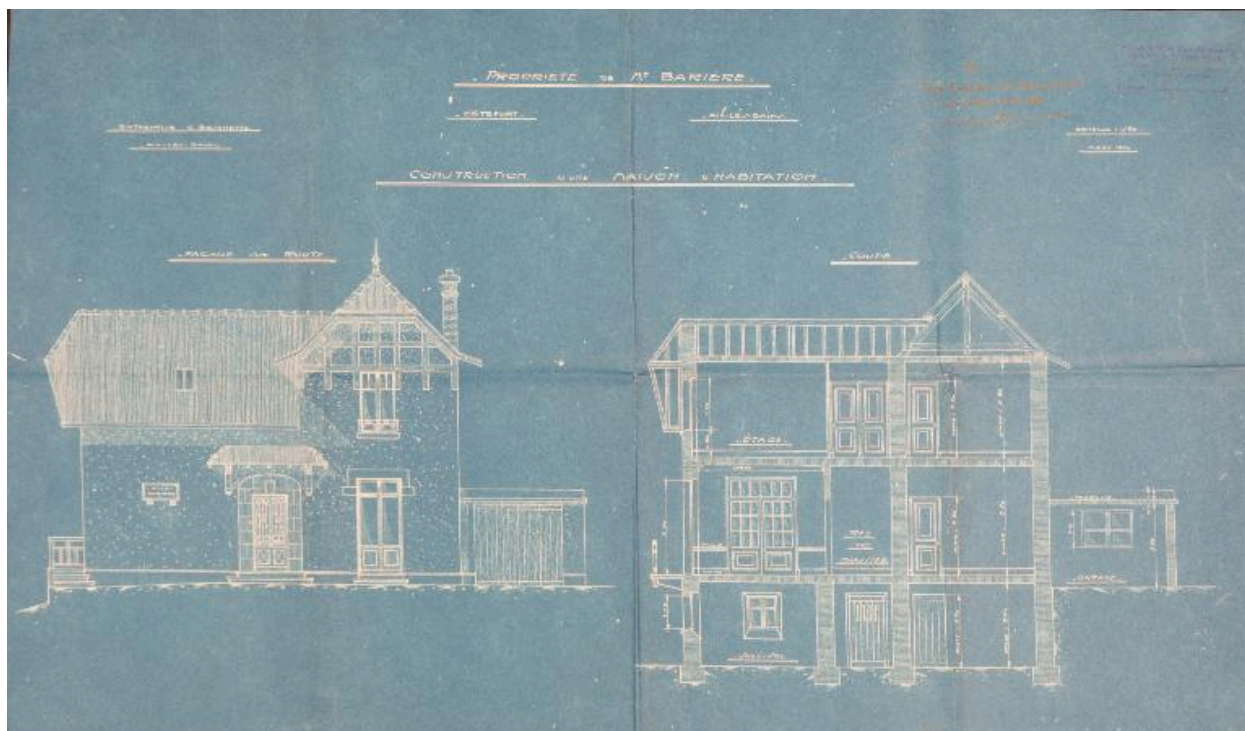
IVR82_20137300846NUCB

Auteur de l'illustration (reproduction) : Denys Harreau

Date de prise de vue : 2013

© Archives municipales d'Aix-les-Bains

reproduction soumise à autorisation du titulaire des droits d'exploitation



Coupe et élévation

Référence du document reproduit :

- **AC Aix-les-Bains. 1 O 228, n°55. 1926. Coupe et élévation.**
Propriété de M. Barrière. Côtefort. Aix-les-Bains. Construction d'une maison d'habitation. [Coupe et élévation] / C. Boschetto, entrepreneur. Aix-les-Bains, 1926. Ech. 1 : 50. 1 tirage de plan bleu ; 43 x 74 cm. (AC Aix-les-Bains. 1 O 228, n°55).
AC Aix-les-Bains : 1 O 228, n°55

IVR82_20137300849NUCB

Auteur de l'illustration (reproduction) : Denys Harreau

Date de prise de vue : 2013

© Archives municipales d'Aix-les-Bains

reproduction soumise à autorisation du titulaire des droits d'exploitation



Elévations ouest et sud

Référence du document reproduit :

- **AC Aix-les-Bains. 1 O 228, n°55. 1926. Elévations.**
Propriété de M. Barrière. Côtéfort. Aix-les-Bains. Construction d'une maison d'habitation. [Elévations] / C. Boschetto, entrepreneur. Aix-les-Bains, 1926. Ech. 1 : 50. 1 tirage de plan bleu ; 51 x 76 cm. (AC Aix-les-Bains. 1 O 228, n°55).
AC Aix-les-Bains : 1 O 228, n°55

IVR82_20137300847NUCB

Auteur de l'illustration (reproduction) : Denys Harreau

Date de prise de vue : 2013

© Archives municipales d'Aix-les-Bains

reproduction soumise à autorisation du titulaire des droits d'exploitation



Elévation ouest

Référence du document reproduit :

- **AC Aix-les-Bains. 1 O 228, n°55. 1926. Elévations.**
Propriété de M. Barrière. Côtéfort. Aix-les-Bains. Construction d'une maison d'habitation. [Elévations] / C. Boschetto, entrepreneur. Aix-les-Bains, 1926. Ech. 1 : 50. 1 tirage de plan bleu ; 51 x 76 cm. (AC Aix-les-Bains. 1 O 228, n°55).
AC Aix-les-Bains : 1 O 228, n°55

IVR82_20137300848NUCB

Auteur de l'illustration (reproduction) : Denys Harreau

Date de prise de vue : 2013

© Archives municipales d'Aix-les-Bains

reproduction soumise à autorisation du titulaire des droits d'exploitation



Vue d'ensemble

IVR82_20157301036NUCA

Auteur de l'illustration : Denys Harreau

Date de prise de vue : 2015

© Région Rhône-Alpes, Inventaire général du patrimoine culturel ; © Ville d'Aix-les-Bains
reproduction soumise à autorisation du titulaire des droits d'exploitation



Vue d'ensemble depuis le nord

IVR82_20137300753NUCA

Auteur de l'illustration : Denys Harreau

Date de prise de vue : 2013

© Région Rhône-Alpes, Inventaire général du patrimoine culturel ; © Ville d'Aix-les-Bains
reproduction soumise à autorisation du titulaire des droits d'exploitation



Vue de trois-quart droit

IVR82_20137300754NUCA

Auteur de l'illustration : Denys Harreau

Date de prise de vue : 2013

© Région Rhône-Alpes, Inventaire général du patrimoine culturel ; © Ville d'Aix-les-Bains
reproduction soumise à autorisation du titulaire des droits d'exploitation



Vue de trois-quart gauche

IVR82_20137300757NUCA

Auteur de l'illustration : Denys Harreau

Date de prise de vue : 2013

© Région Rhône-Alpes, Inventaire général du patrimoine culturel ; © Ville d'Aix-les-Bains
reproduction soumise à autorisation du titulaire des droits d'exploitation



Elévation sur rue

IVR82_20137300755NUCA

Auteur de l'illustration : Denys Harreau

Date de prise de vue : 2013

© Région Rhône-Alpes, Inventaire général du patrimoine culturel ; © Ville d'Aix-les-Bains
reproduction soumise à autorisation du titulaire des droits d'exploitation

Vue depuis l'arrière

IVR82_20137300758NUCA

Auteur de l'illustration : Denys Harreau

Date de prise de vue : 2013

© Région Rhône-Alpes, Inventaire général du patrimoine culturel ; © Ville d'Aix-les-Bains
reproduction soumise à autorisation du titulaire des droits d'exploitation

Détail de l'angle sud-ouest

IVR82_20137300759NUCA

Auteur de l'illustration : Denys Harreau

Date de prise de vue : 2013

© Région Rhône-Alpes, Inventaire général du patrimoine culturel ; © Ville d'Aix-les-Bains
reproduction soumise à autorisation du titulaire des droits d'exploitation