



Lyon 7e
Guillotière
10 rue Saint-Jérôme

Immeuble

Références du dossier

Numéro de dossier : IA69007683
Date de l'enquête initiale : 2017
Date(s) de rédaction : 2017
Cadre de l'étude : inventaire topographique Inventaire de la Ville de Lyon
Degré d'étude : repéré

Désignation

Dénomination : immeuble
Parties constituantes non étudiées : cour

Compléments de localisation

Milieu d'implantation : en ville
Références cadastrales : 2016, AY, 40

Historique

Immeuble construit par une suite de surélévations d'une maison en rez-de-chaussée antérieure à 1856 : exhaussement d'un étage en 1864 (par Bonnard, maître d'œuvre), puis de 2 étages en 1883 (par Malaval, architecte). De cette campagne datent la façade actuelle et l'escalier hors-œuvre, parfaitement homogènes. Le quatrième étage en surcroît est une surélévation du 20e siècle (AC Lyon, 315 WP 050/6).

Période(s) principale(s) : 3e quart 19e siècle ()
Période(s) secondaire(s) : 4e quart 19e siècle ()
Dates : 1883 (daté par source)

Description

Éléments descriptifs

Matériau(x) du gros-œuvre, mise en œuvre et revêtement : calcaire, moellon, enduit
Matériau(x) de couverture : tuile mécanique
Étage(s) ou vaisseau(x) : sous-sol, 3 étages carrés, étage en surcroît
Élévations extérieures : élévation à travées
Type(s) de couverture : toit à longs pans
Escaliers : escalier hors-œuvre : escalier tournant à retours avec jour, en maçonnerie, cage ouverte

Typologies et état de conservation

Typologies : immeuble à deux corps de bâtiments en L ; immeuble en profondeur
État de conservation : bon état

Statut, intérêt et protection

Statut de la propriété : propriété privée

Données complémentaires

F-MDE- Collectif Immeubles Marseille-Saint-André

Position	sur rue
Mitoyenneté	Oui
Rupture d'alignement	Non
Nombre de façades sur rue	1
Nombre de corps de bâtiments	2 corps de bâtiments en L
Place de l'entrée	latérale
Porte	piétonne
Nombre de travées	2
Nombre de niveaux	5
Niveau de décor	décor élémentaire
Limite de toiture	avant-toit fermé
Décrochement de façade	Non
Balcon	non
Balcon filant	Non
Loggia	Non
Balcon-loggia	Non
Visibilité des matériaux	sur mur pignon
Matériaux des encadrements	pierre
Matériaux des garde-corps	fonte
Lambrequins	fonte
Escalier 1 : situation	dans la cour
Escaliers en pendant	Non
1re volée différenciée	révolution différente
Nombre de volées par étage	2
Tour d'escalier	Oui
Matériaux de l'escalier	pierre à gryphées
Garde corps de l'escalier	fer forgé
Traitement monumental	par sa taille
Cage	ouverte
Pavement	ciment
Ascenseur	non
Verrières	Non
Type de passage	passage piéton
Sas	Non

Distribution des logements	par palier de l'escalier
Fonctions commerciales	Boutique "Canibus toilettage" ; cabinet "Atelier n°7 sophrologie"
Agrandissement	Non
Surélévation	Oui
Alignement	Non
Modification de façade	Non
Reconstruction de façade	Oui
Nivellement	Non

Illustrations



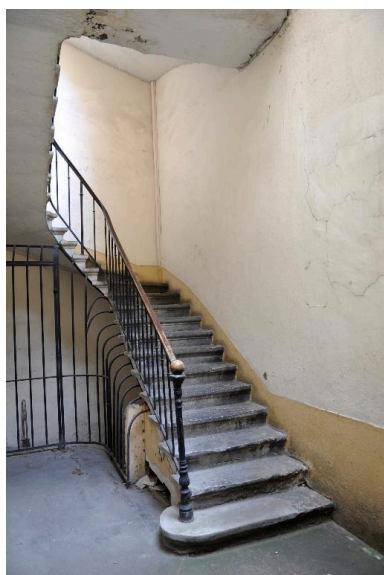
Vue du nord-ouest, montrant la maçonnerie de moellons apparente sur le mur pignon
Phot. Catherine Guégan
IVR84_20176901348NUCA



Vue générale, élévation sur rue
Phot. Catherine Guégan
IVR84_20176901344NUCA



Vue partielle de l'escalier hors-oeuvre à cage ouverte
Phot. Catherine Guégan
IVR84_20176901345NUCA



Vue intérieure, le départ de l'escalier

Phot. Catherine Guégan
IVR84_20176901346NUCA

Dossiers liés

Dossiers de synthèse :

Les immeubles du secteur "Saint-André" (Lyon 7) (IA69006880) Rhône-Alpes, Rhône, Lyon 7e, Guillotière

Oeuvre(s) contenue(s) :

Oeuvre(s) en rapport :

Rue Saint-Jérôme (IA69006893) Rhône-Alpes, Rhône, Lyon 7e, Guillotière

Auteur(s) du dossier : Magali Delavenne, Catherine Guégan

Copyright(s) : © Région Auvergne-Rhône-Alpes, Inventaire général du patrimoine culturel ; © Ville de Lyon



Vue du nord-ouest, montrant la maçonnerie de moellons apparente sur le mur pignon

IVR84_20176901348NUCA

Auteur de l'illustration : Catherine Guégan

© Région Auvergne-Rhône-Alpes, Inventaire général du patrimoine culturel ; © Ville de Lyon
reproduction soumise à autorisation du titulaire des droits d'exploitation

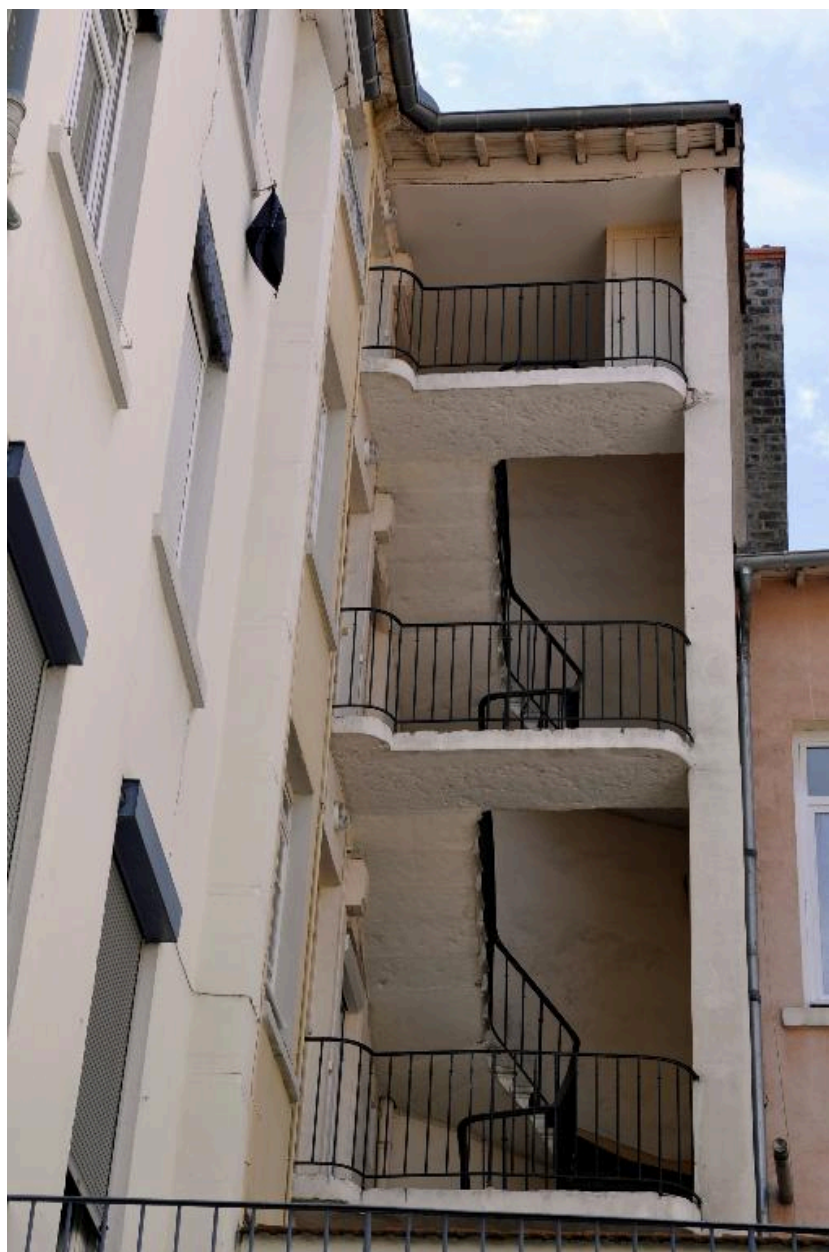


Vue générale, élévation sur rue

IVR84_20176901344NUCA

Auteur de l'illustration : Catherine Guégan

© Région Auvergne-Rhône-Alpes, Inventaire général du patrimoine culturel ; © Ville de Lyon
reproduction soumise à autorisation du titulaire des droits d'exploitation

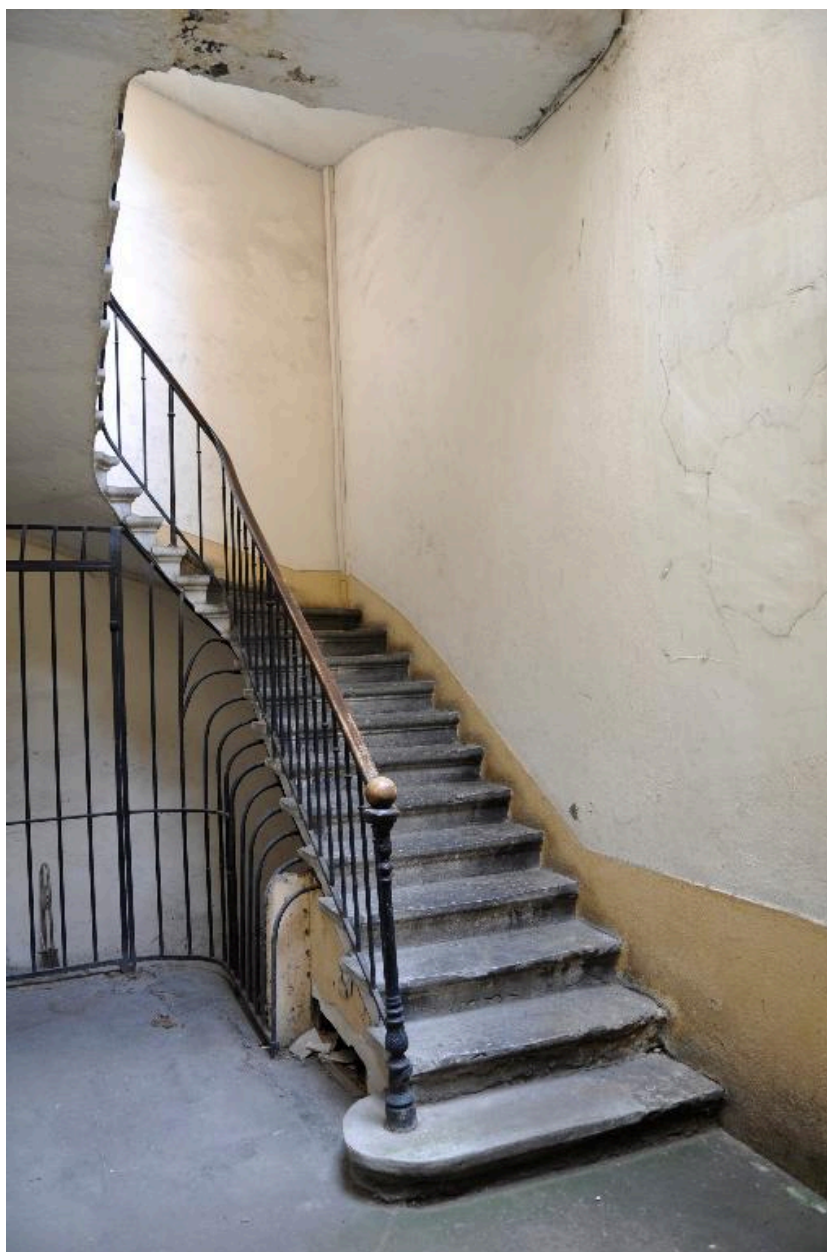


Vue partielle de l'escalier hors-oeuvre à cage ouverte

IVR84_20176901345NUCA

Auteur de l'illustration : Catherine Guégan

© Région Auvergne-Rhône-Alpes, Inventaire général du patrimoine culturel ; © Ville de Lyon
reproduction soumise à autorisation du titulaire des droits d'exploitation



Vue intérieure, le départ de l'escalier

IVR84_20176901346NUCA

Auteur de l'illustration : Catherine Guégan

© Région Auvergne-Rhône-Alpes, Inventaire général du patrimoine culturel ; © Ville de Lyon
reproduction soumise à autorisation du titulaire des droits d'exploitation