



Rhône-Alpes, Rhône
Lyon 2e
29-31 rue de la Bourse

Décor de la chapelle Sainte-Madeleine

Références du dossier

Numéro de dossier : IM69001782
Date de l'enquête initiale : 2013
Date(s) de rédaction : 2014
Cadre de l'étude : inventaire topographique Inventaire de la Ville de Lyon
Degré d'étude : étudié

Désignation

Dénomination : décor d'architecture
Appellations : de la chapelle Sainte-Madeleine

Compléments de localisation

Milieu d'implantation : en ville
Références cadastrales : 2013, AC , 62
Emplacement dans l'édifice : 1ère chapelle bas-côté sud, en partant du chœur

Historique

Contrairement à ce qu'écrit J.-M. Marquis (1970, p.98), il est peu probable que l'ensemble du décor de cette chapelle date du début du 18e siècle. S'il est vrai que l'autel de marbre noir et rose appartient à la campagne d'embellissement des chapelles latérales (voir [IM69001783](#)), il est fort probable que le registre supérieur, très différent des retables de marbre des autres chapelles, date du 17e siècle et ait été conservé.

Période(s) principale(s) : 2e moitié 17e siècle (?)

Période(s) secondaire(s) : 1er quart 18e siècle ()

Auteur(s) de l'oeuvre : auteur inconnu (sculpteur), Beauregard (architecte) (architecte, attribution par travaux historiques)

Exécuté sur place : Rhône-Alpes, Rhône, Lyon 2e, Chapelle de la Trinité

Description

La chapelle voûtée d'arêtes ouvre sur le chœur. Elle communique à l'est avec une pièce faisant office de vestibule ouvrant d'une part sur le passage Ménestrier, d'autre part sur le déambulatoire, à l'ouest avec la 2e chapelle du bas-côté sud.

Le dallage est en pierre losangée noir et blanc. Les murs sont peints en noir à hauteur d'appui. De là part un décor de rinceaux peints en gris soulignant l'intrados de l'arc à l'entrée de la chapelle, les angles des murs et les arêtes de la Voûte, se rejoignant à la clef de celle-ci pour former une rosace. Un rinceau de même motif encadre la baie rectangulaire ouverte dans le mur ouest.

L'autel d'applique repose sur un emmarchement de marbre noir et blanc. Il est en pierre calcaire et marbre noir et rose. Le tombeau est composé de deux éléments. La partie postérieure, supporte deux gradins de marbre noir et un couronnement de marbre noir avec incrustation de marbre rose ; elle est ornée de palmes dorées soulignant les arêtes monté sur pattes de lion à 3 griffes, également dorées. La partie antérieure du tombeau, en avancée, est constituée d'une coquille encadrée de deux volutes rentrantes.

Au-dessus de l'autel, vestiges (?) d'un décor sculpté en moyen-relief (draperie) et haut-relief (anges et angelots). Les anges sont en marbre blanc ; les ailes antérieures sont en marbre, les ailes postérieures, en stuc; les angelots sont en stuc ainsi que la draperie, rehaussée de dorure sur les franges.

Éléments descriptifs

Catégorie(s) technique(s) : peinture, sculpture, marbrerie

Éléments structurels, forme, fonctionnement :

Matériaux : enduit (?)peint au pochoir ; marbre uni (blanc) ; marbre veiné (noir, rose) ; calcaire ; stuc peint, doré

Mesures :

Dimensions de l'autel : h. 158 ; la. 259 ; pr. 95,4 ; dimensions du tombeau : h. 96 ; la. 200 ; pr. 55,4 Dimensions des sculptures : ange, côté gauche : h. 128 ; la. 69 ; pr. 32 ; ange, côté droit : h. 116 ; la. 65 ; pr. 36

Représentations :

ange

angelot

draperie

Au-dessus de l'autel, deux anges agenouillés, affrontés, soutiennent le bas d'une draperie bordée de dorure, soulevée par deux angelots dans la partie haute du décor.

État de conservation

bonnes conditions de conservation , oeuvre restaurée , salissure , manque

Ange de droite : manque le pied gauche et une partie de la draperie qu'il soutient, en bas à droite ; le nez est arasé. Quelques raccords en plâtre.

Statut, intérêt et protection

Classement par arrêté du 23 août 1939

Intérêt de l'œuvre : à signaler

Protections : classé MH, 1939/08/23

Statut de la propriété : propriété de la commune (?) (Propriété de la communauté urbaine du Grand Lyon)

Références documentaires

Bibliographie

- **MARQUIS, J.-M. Le collège de la Trinité à Lyon. Université Lyon II, 1970**
MARQUIS, J.-M. **Le collège de la Trinité à Lyon : architecture et décoration.** Mémoire dactylographié, DES, Université Lyon-II, 1970, 2 vol.
p. 33-34 et 98

Illustrations



Vue d'ensemble
Phot. Thierry Leroy,
Phot. Eric Dessert
IVR82_20136902748NUCAQ



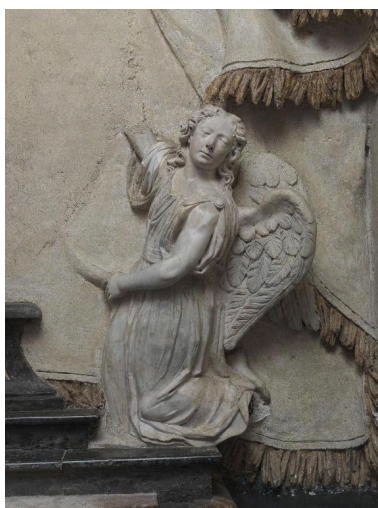
Décor peint à la voûte
Phot. Thierry Leroy,
Phot. Eric Dessert
IVR82_20136902765NUCA



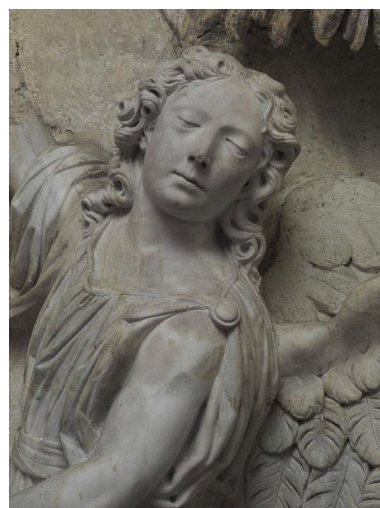
Autel, vue d'ensemble
Phot. Thierry Leroy,
Phot. Eric Dessert
IVR82_20136902761NUCAQ



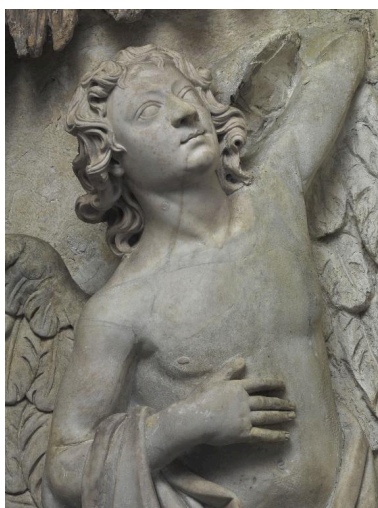
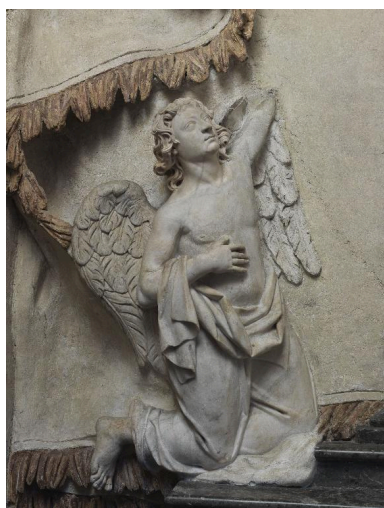
Autel, vue de 3/4 gauche
Phot. Thierry Leroy,
Phot. Eric Dessert
IVR82_20136902764NUCAQ



Ange agenouillé (côté droit)
Phot. Thierry Leroy,
Phot. Eric Dessert
IVR82_20136902752NUCA



Ange agenouillé (côté droit), détail
Phot. Thierry Leroy,
Phot. Eric Dessert
IVR82_20136902754NUCA



Ange agenouillé (côté gauche)
Phot. Thierry Leroy,
Phot. Eric Dessert
IVR82_20136902759NUCAQ

Ange agenouillé (côté gauche), détail
Phot. Thierry Leroy,
Phot. Eric Dessert
IVR82_20136902756NUCAQ

Angelot soutenant la
draperie (côté droit)
Phot. Thierry Leroy,
Phot. Eric Dessert
IVR82_20136902750NUCA



Angelot soutenant la
draperie (côté droit)
Phot. Thierry Leroy,
Phot. Eric Dessert
IVR82_20136902751NUCA

Dossiers liés

Oeuvre(s) contenue(s) :

Oeuvre(s) en rapport :

Mobilier et décors de la Chapelle de la Trinité (IM69001722) Rhône-Alpes, Rhône, Lyon 2e, 29 - 31 rue de la Bourse

Auteur(s) du dossier : Catherine Guégan

Copyright(s) : © Région Rhône-Alpes, Inventaire général du patrimoine culturel ; © Ville de Lyon



Vue d'ensemble

IVR82_20136902748NUCAQ

Auteur de l'illustration : Thierry Leroy, Auteur de l'illustration : Eric Dessert

© Région Rhône-Alpes, Inventaire général du patrimoine culturel ; © Ville de Lyon
reproduction soumise à autorisation du titulaire des droits d'exploitation



Décor peint à la voûte

IVR82_20136902765NUCA

Auteur de l'illustration : Thierry Leroy, Auteur de l'illustration : Eric Dessert

© Région Rhône-Alpes, Inventaire général du patrimoine culturel ; © Ville de Lyon
reproduction soumise à autorisation du titulaire des droits d'exploitation



Autel, vue d'ensemble

IVR82_20136902761NUCAQ

Auteur de l'illustration : Thierry Leroy, Auteur de l'illustration : Eric Dessert

© Région Rhône-Alpes, Inventaire général du patrimoine culturel ; © Ville de Lyon
reproduction soumise à autorisation du titulaire des droits d'exploitation

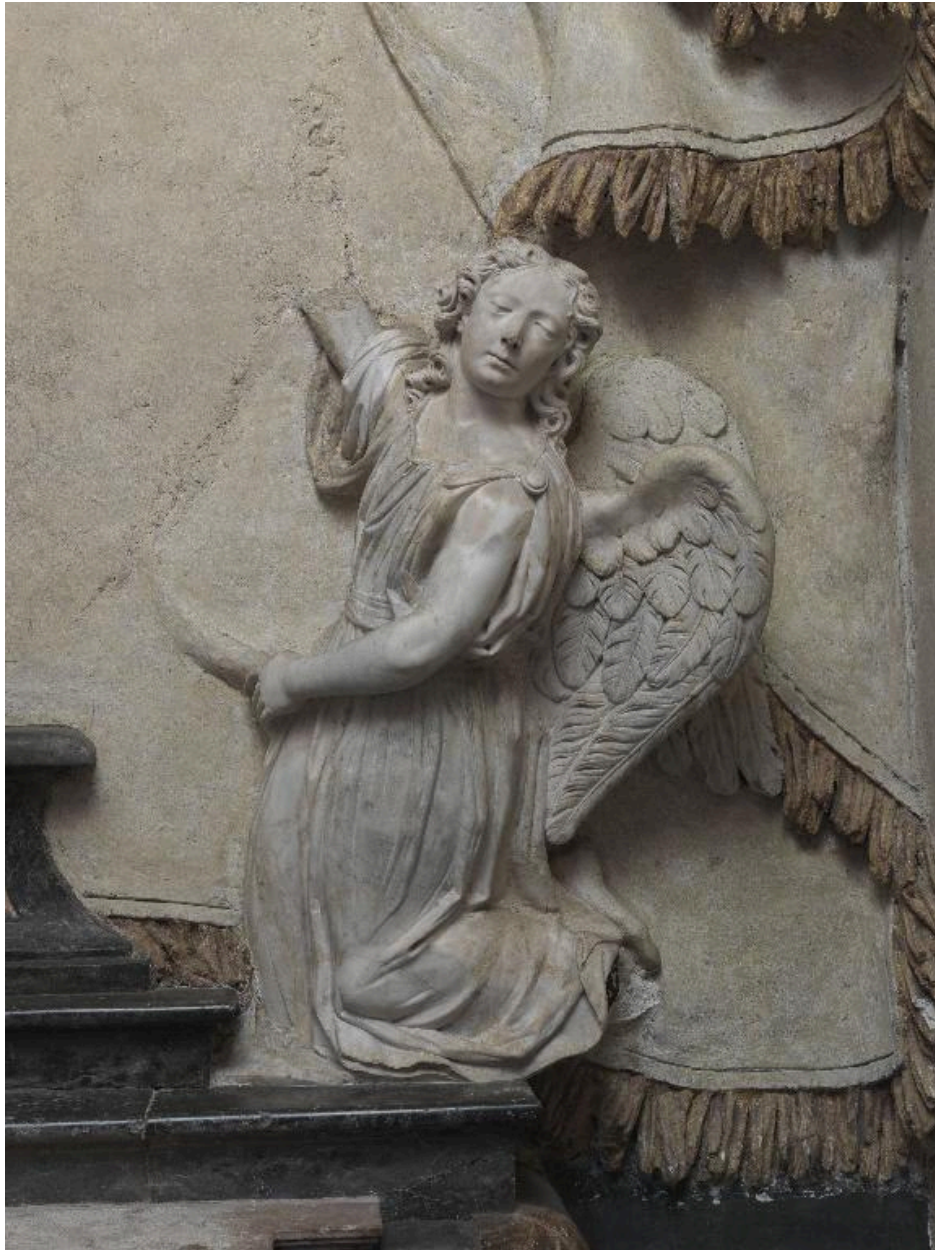


Autel, vue de 3/4 gauche

IVR82_20136902764NUCAQ

Auteur de l'illustration : Thierry Leroy, Auteur de l'illustration : Eric Dessert

© Région Rhône-Alpes, Inventaire général du patrimoine culturel ; © Ville de Lyon
reproduction soumise à autorisation du titulaire des droits d'exploitation

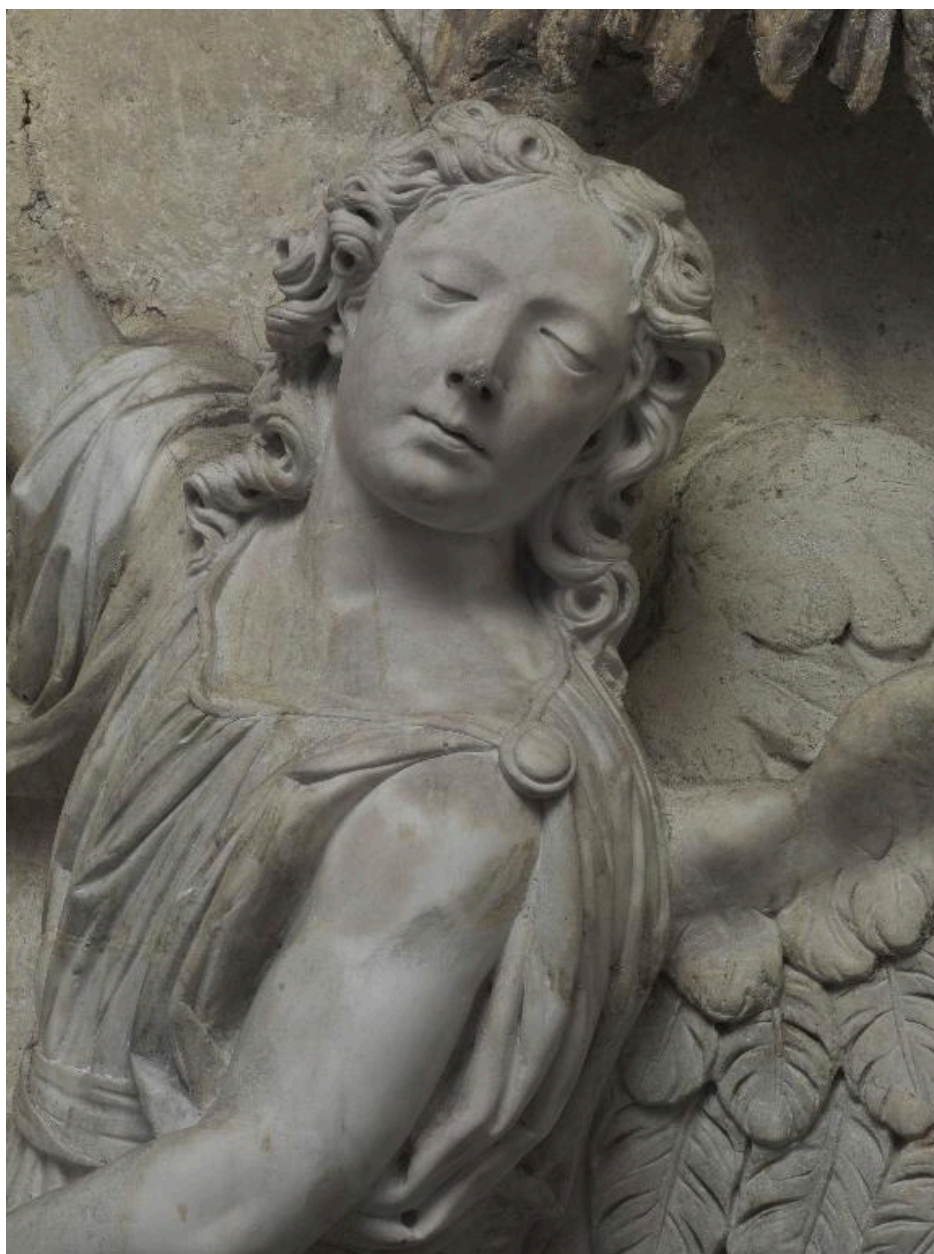


Ange agenouillé (côté droit)

IVR82_20136902752NUCA

Auteur de l'illustration : Thierry Leroy, Auteur de l'illustration : Eric Dessert

© Région Rhône-Alpes, Inventaire général du patrimoine culturel ; © Ville de Lyon
reproduction soumise à autorisation du titulaire des droits d'exploitation



Ange agenouillé (côté droit), détail

IVR82_20136902754NUCA

Auteur de l'illustration : Thierry Leroy, Auteur de l'illustration : Eric Dessert

© Région Rhône-Alpes, Inventaire général du patrimoine culturel ; © Ville de Lyon
reproduction soumise à autorisation du titulaire des droits d'exploitation

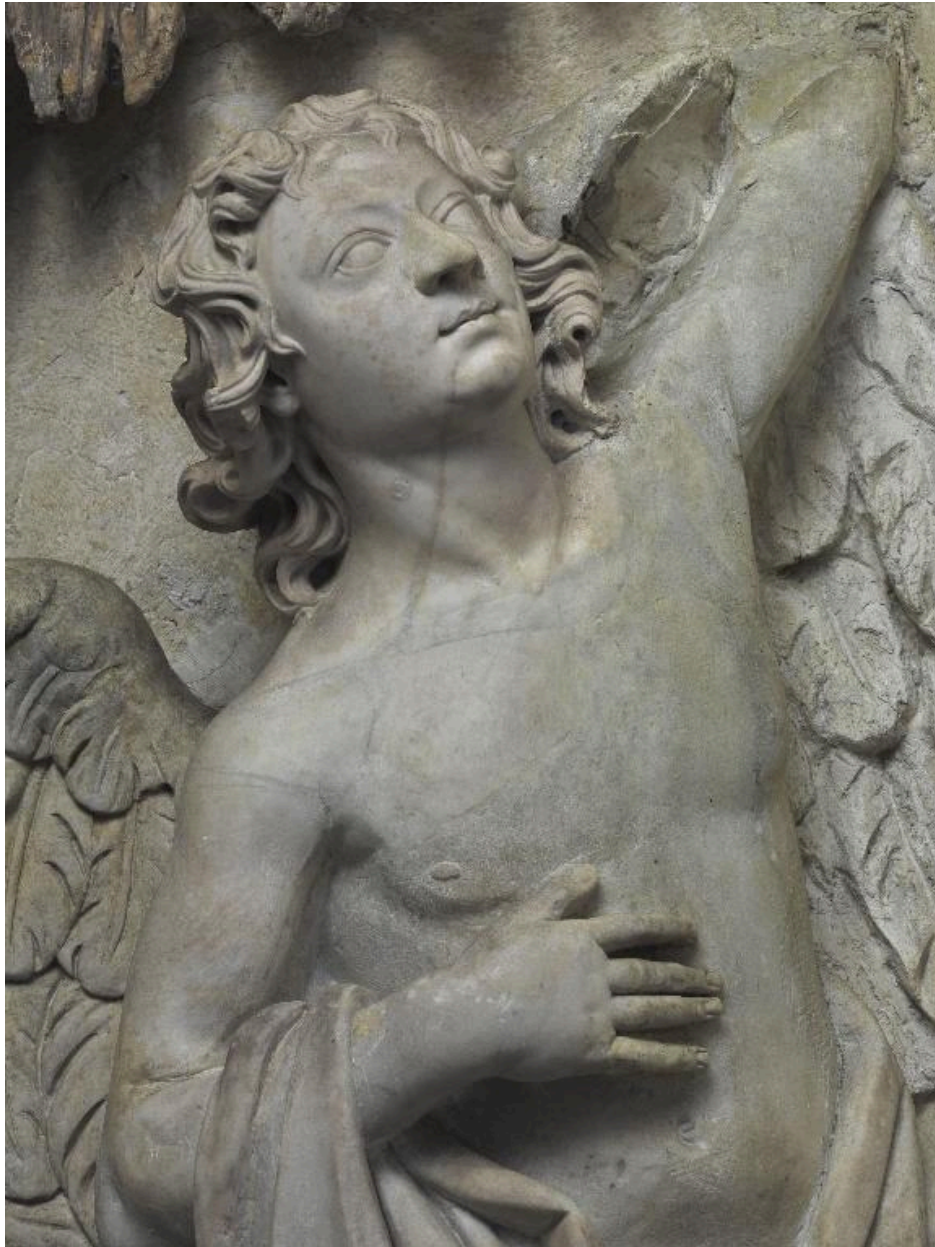


Ange agenouillé (côté gauche)

IVR82_20136902759NUCAQ

Auteur de l'illustration : Thierry Leroy, Auteur de l'illustration : Eric Dessert

© Région Rhône-Alpes, Inventaire général du patrimoine culturel ; © Ville de Lyon
reproduction soumise à autorisation du titulaire des droits d'exploitation



Ange agenouillé (côté gauche), détail

IVR82_20136902756NUCAQ

Auteur de l'illustration : Thierry Leroy, Auteur de l'illustration : Eric Dessert
© Région Rhône-Alpes, Inventaire général du patrimoine culturel ; © Ville de Lyon
reproduction soumise à autorisation du titulaire des droits d'exploitation



Angelot soutenant la draperie (côté droit)

IVR82_20136902750NUCA

Auteur de l'illustration : Thierry Leroy, Auteur de l'illustration : Eric Dessert

© Région Rhône-Alpes, Inventaire général du patrimoine culturel ; © Ville de Lyon
reproduction soumise à autorisation du titulaire des droits d'exploitation



Angelot soutenant la draperie (côté droit)

IVR82_20136902751NUCA

Auteur de l'illustration : Thierry Leroy, Auteur de l'illustration : Eric Dessert

© Région Rhône-Alpes, Inventaire général du patrimoine culturel ; © Ville de Lyon
reproduction soumise à autorisation du titulaire des droits d'exploitation