



Rhône-Alpes, Savoie  
Aix-les-Bains  
Plaine de Marlioz  
2 boulevard de la Roche-du-Roi

## Maison, villa Russie

### Références du dossier

Numéro de dossier : IA73001455  
Date de l'enquête initiale : 2006  
Date(s) de rédaction : 2006  
Cadre de l'étude : inventaire topographique Inventaire de la Ville d'Aix-les-Bains  
Degré d'étude : repéré

### Désignation

Dénomination : maison  
Appellation : Villa Russie

### Compléments de localisation

Milieu d'implantation : en ville  
Références cadastrales : 1879, D, 843 ; 2004, CE, 44

### Historique

Cette villa a été construite en 1891, pour le ministre russe de l'instruction, le prince Michel de Kaspoutine. Les travaux ont été exécutés par l'entreprise Léon Grosse, sur les plans de l'architecte aixois, Jules Pin aîné. Il semble que, dès l'origine, le parti de distribution ait été conçu pour une possible division en trois ou quatre appartements.

Période(s) principale(s) : 4e quart 19e siècle

Dates : 1891 (daté par source)

Auteur(s) de l'oeuvre : Jules (aîné) Pin (architecte, attribution par source), Léon Grosse (entrepreneur, attribution par source)

Personne(s) liée(s) à l'histoire de l'oeuvre : Kaspoutine Michel de (commanditaire)

### Description

Cette villa est implantée en retrait de la rue dont elle est séparée par un muret surmonté d'une grille. Elle donne à l'arrière sur un jardin clos auquel on accède, à partir de la terrasse, par un escalier extérieur en équerre. Elle est construite en moellons de calcaire, sur soubassement en calcaire de Villebois, avec chaînes d'angle, jambes, entablement et encadrements en molasse. La maison, de plan carré, couverte d'un toit brisé, compte deux étages de soubassement rachetant la forte pente du terrain, un rez-de-chaussée surélevé, un étage carré et un étage de comble. L'escalier d'honneur, en pierre, tournant à retours avec jour dans une cage ouverte sur le hall et éclairée par une travée de baies en façade, donne accès à l'étage carré et à l'étage de comble. Un second escalier intérieur en pierre, dans une cage fermée, dessert les deux étages de soubassement à partir du hall. Le rez-de-chaussée ouvre par des portes-fenêtres sur une terrasse supportée sur trois côtés par des piliers d'inspiration toscane. Les façades antérieures et postérieures présentent un avant-corps central en faible saillie. L'ensemble des élévations s'ornent de chaînes d'angles et jambes en bossage, de panneaux en table réalisés en béton moulé et de carreaux de céramique. Elles sont couronnées d'un entablement sans architrave à polyglyphes, modillons et carreaux de céramique formant métopes.

### Éléments descriptifs

Matériau(x) du gros-oeuvre, mise en oeuvre et revêtement : calcaire ; enduit

Matériau(x) de couverture : ardoise

Étage(s) ou vaisseau(x) : 2 étages de soubassement, rez-de-chaussée surélevé, 1 étage carré, étage de comble

Élévations extérieures : élévation à travées

Type(s) de couverture : toit à longs pans brisés ; croupe

Escaliers : escalier intérieur : escalier tournant à retours avec jour, en maçonnerie

## Typologies et état de conservation

Typologies : villégiature

## Décor

Techniques : céramique, ferronnerie

Représentations : rinceau ; draperie ; tête de femme ; enroulement ; vase ; animal fantastique

Précision sur les représentations :

Carreaux de céramique ornés d'enroulement de feuillage ; tête de femme avec rinceaux et draperie sur les lucarnes ; vases, chaînes, têtes d'animaux fantastiques et enroulements pour les garde-corps en fer forgé des fenêtres et du balcon postérieur

## Statut, intérêt et protection

PLU 2007 : étoile pleine (bâti intéressant : démolition soumise à permis de démolir, mais seule la démolition partielle est envisageable)

Statut de la propriété : propriété de la commune

## Références documentaires

### Documents d'archive

- **AP Entreprise Léon Grosse. Dossier n° 22. Villa de Kaspoutine, 1891-1892**  
AP Entreprise Léon Grosse. Dossier n° 22. **Villa de Kaspoutine**, 1891-1892
- **AMH Lyon. Aix-les-Bains (Savoie), Inventaire des Monuments. Dossiers de recensement établis par**  
AMH Lyon. **Aix-les-Bains (Savoie), Inventaire des Monuments**. Dossiers de recensement établis par J.-F. Esnault, 1983  
dossier n° 24

### Documents figurés

- **N° 8 rectifié. Villa de Kaspoutine. Détails de façades (sous-sol) / J.S. Pin Aîné. Aix-les-Bains,**  
**N° 8 rectifié. Villa de Kaspoutine. Détails de façades (sous-sol) / J.S. Pin Aîné. Aix-les-Bains**, 14 octobre 1891. Ech. 1 : 10. 1 plan calque : crayon, lavis ; 62,5 x 78 cm (AP Entreprise Léon Grosse. Dossier n° 22)
- **Villa Kaspoutine. Rez-de-chaussée. Façade principale et postérieure. Panneaux des trumeaux**  
**Villa Kaspoutine. Rez-de-chaussée. Façade principale et postérieure. Panneaux des trumeaux (avant-corps) / J.S. Pin Aîné. Aix-les-Bains**, 11 septembre 1891. Ech. 1 : 10. 1 plan sur calque : crayon ; 40,5 x 33 cm (AP Entreprise Léon Grosse. Dossier n° 22)
- **Villa Kaspoutine. Rez-de-chaussée. Façade principale et postérieure. Panneaux des trumeaux / J.S.**  
**Villa Kaspoutine. Rez-de-chaussée. Façade principale et postérieure. Panneaux des trumeaux / J.S. Pin Aîné. Aix-les-Bains**, 11 septembre 1891. Ech. 1 : 10. 1 plan sur calque : crayon ; 39 x 33 cm (AP Entreprise Léon Grosse. Dossier n° 22)
- **Villa Kaspoutine. Rez-de-chaussée. Façade latérale. Panneaux des trumeaux / J.S. Pin Aîné.**  
**Villa Kaspoutine. Rez-de-chaussée. Façade latérale. Panneaux des trumeaux / J.S. Pin Aîné. Aix-les-Bains**, 11 septembre 1891. Ech. 1 : 10. 1 plan sur calque : crayon ; 41,5 x 35 cm (AP Entreprise Léon Grosse. Dossier n° 22)

- **Villa Kaspoutine. Rosaces des fenêtres. Clous dans les panneaux / J.S. Pin Aîné. Aix-les-Bains, 10**  
**Villa Kaspoutine. Rosaces des fenêtres. Clous dans les panneaux / J.S. Pin Aîné. Aix-les-Bains, 10**  
septembre 1891. Ech. 1 : 1. 1 plan sur papier : crayon, coul. ; 56 x 55 cm (AP Entreprise Léon Grosse. Dossier n° 22)
- **[Villa Kaspoutine. Encadrements de baies] / J.S. Pin Aîné. Aix-les-Bains, 11 septembre 1891. Ech.**  
[Villa Kaspoutine. Encadrements de baies] / J.S. Pin Aîné. Aix-les-Bains, 11 septembre 1891. Ech. 1 : 10. 1  
plan sur calque : crayon ; 47 x 22,5 cm (AP Entreprise Léon Grosse. Dossier n° 22)
- **Villa Kaspoutine. [Encadrements de baies] / J.S. Pin Aîné. Aix-les-Bains, 11 septembre 1891. Ech.**  
**Villa Kaspoutine. [Encadrements de baies] / J.S. Pin Aîné. Aix-les-Bains, 11 septembre 1891. Ech. 1 : 10. 1**  
plan sur calque : crayon ; 59 x 20,5 cm (AP Entreprise Léon Grosse. Dossier n° 22)
- **Villa de Kaspoutine. Balustre carré sur jardin / [J.S. Pin Aîné]. Aix-les-Bains, 30 avril 1892.**  
**Villa de Kaspoutine. Balustre carré sur jardin / [J.S. Pin Aîné]. Aix-les-Bains, 30 avril 1892. Ech. 1 : 1. 1**  
plan calque : crayon, lavis ; 35 x 100 cm (AP Entreprise Léon Grosse. Dossier n° 22)
- **AC Aix-les-Bains. Cp 50\_75. [1895]. Vue sur le Mont Revard**  
**69. Aix-les-Bains. Vue sur le Mont Revard, prise de Tresserve / Paris : ND Photo, [vers 1895]. 1 carte**  
postale : n. et b. ; 9 x 14 cm. (AC Aix-les-Bains. Cp 50\_75)  
AC Aix-les-Bains : Cp 50\_75
- **Villa Russie. N° 1. Villa boulevard de la Roche-du-Roi / S.n. Aix-les-Bains, [1898]. 1 fotogr. :**  
**Villa Russie. N° 1. Villa boulevard de la Roche-du-Roi / S.n. Aix-les-Bains, [1898]. 1 fotogr. : n. et b. ;**  
12 x 17 cm. (AC Aix-les-Bains. 11 Fi 2041) Dans : [Album de villas à louer, à vendre] / Agence générale de  
location d'Aix-les-Bains, Michel Mermoz, puis agence Kaola, pl. 1.

## Périodiques

- **FRIEH-GIRAUD, Geneviève. La villa Russie. Arts et mémoire, n° 31. Aix-les-Bains : Société d'Art et**  
FRIEH-GIRAUD, Geneviève. **La villa Russie. Arts et mémoire, n° 31. Aix-les-Bains : Société d'Art et d**  
Histoire,

## Annexe 1

### ANNEXE 1

**Descriptif de la villa** (Dans : [Album de villas à louer, à vendre] / Agence générale de location d'Aix-les-Bains, Michel Mermoz, puis agence Kaola, 1898 [à partir de])

N° 1. Villa boulevard de la Roche-du-Roi

Rez-de-chaussée : 2 cuisines avec monte-plats, 1 salle à manger de domestique, 1 chambre à coucher, 1 lingerie.

1er étage : 1 salon, 1 salle à manger, 2 chambres à coucher, 1 cabinet de toilette.

2e étage : 1 salon, 1 salle à manger, 3 chambres à coucher.

3e étage : 2 chambres d'amis, 3 chambres de domestique.

Terrasse, jardin, grand confortable,

Cette villa se divise au besoin en deux appartements bien séparés.

## Données complémentaires

### F-EBE-Collectifs-Aix-les-Bains

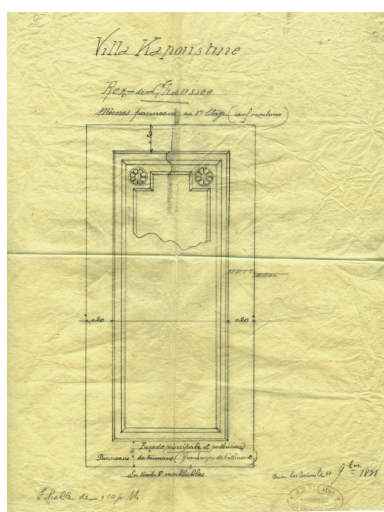
Formulaire de données complémentaires architecture des dossiers collectifs de l'aire d'étude de la ville d'Aix-les-Bains (Immeuble ; Maison ; Hôtel de voyageurs)

Position	sur rue
----------	---------

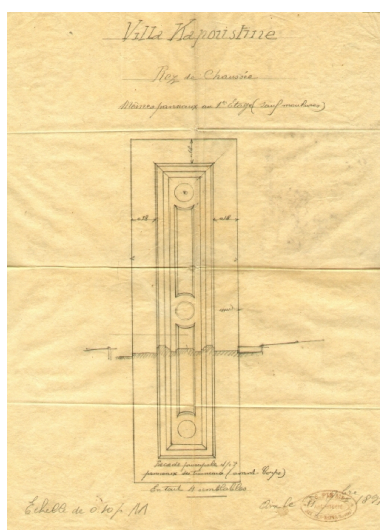
Mitoyen	non
Alignement	0
Nombre de façades sur rue	1
Nombre de corps de bâtiments	1
Type de clôture	muret surmonté d'une grille
Villégiature	1
Situation de la porte d'entrée	décentrée
Nombre d'étages	1
Entresol	0
Nombre de travées	3
Balcon	0
Balcon filant	0
Loggia	0
Balcon-loggia	0
Décrochement de façade	0
Matériaux du gros-oeuvre	calcaire
Matériaux des encadrements	molasse
Matériaux des garde-corps	fer forgé
Forme du toit	toit brisé
Liaison mur-toit	corniche en pierre
Cour	jardin
Puits de lumière	0
Sas	0
Garage	0
Décor de façade	élaboré
Traitement des angles d'îlots	élémentaire
Nombre d'escaliers	3
Escalier 1: emplacement	dans-oeuvre
Escalier 1: forme	tournant à retours avec jour
Escalier 1: situation	en revers de façade
Escalier 1: cage ouverte	ouverte
Escalier 1: nombre de volées par étage	1
Escalier 1: 1ère volée décalée	0
Escalier 1: tour d'escalier	0
Escalier 1: nombre de noyaux	0
Escalier 1: matériaux	pierre
Escalier 2: emplacement	extérieur

Escalier 2: forme	en équerre
Escalier 2: nombre de volées par étage	2
Escalier 2: 1ère volée décalée	0
Escalier 2: tour d'escalier	0
Escalier 2: nombre de noyaux	0
Escalier 2: matériaux	Pierre
Escalier en pendant	0
Immeuble faisant parti d'un ensemble	0
Cour commune	0
Entrée commune	0
Escalier commun	0
Façades en rapport	0
Traboule	0
Distribution des logements	par palier de l'escalier
Datation principale	4e quart 19e siècle

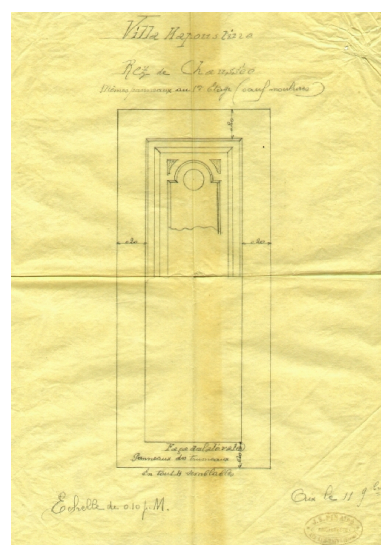
## Illustrations



Dessin d'un trumeau de façade  
 Repro. François Fouger  
 IVR82\_20087300226NUCB



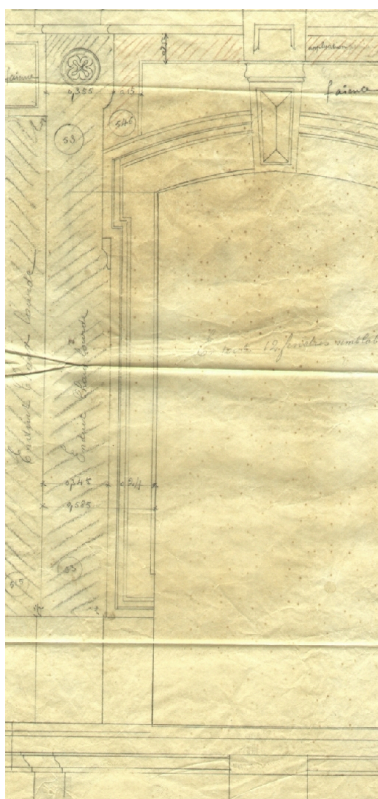
Dessin d'un trumeau d'un avant-corps  
 Repro. François Fouger  
 IVR82\_20087300227NUCB



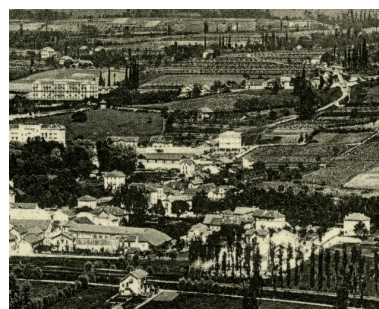
Dessin d'un trumeau  
 d'une élévation latérale  
 Repro. François Fouger  
 IVR82\_20087300228NUCB



Dessin d'un encadrement de porte  
Repro. François Fouger  
IVR82\_20087300224NUCB



Dessin d'un encadrement de fenêtre  
Repro. François Fouger  
IVR82\_20087300225NUCB



La villa au centre, vers 1895  
Repro. François Fouger  
IVR82\_20127300735NUCB



La villa, vers 1898  
Repro. François Fouger  
IVR82\_20127300734NUCB



Vue générale  
Phot. François Fouger  
IVR82\_20067300605NUCA



Vue depuis l'est  
Phot. François Fouger  
IVR82\_20127301059NUCA



Vue prise du nord  
Phot. François Fouger  
IVR82\_20097300081NUCA



Crête de toit  
Phot. François Fouger  
IVR82\_20127301061NUCA

Lucarne

Phot. François Fouger  
IVR82\_20127301060NUCA



Détail d'un garde-corps  
Phot. François Fouger  
IVR82\_20067300607NUCA



Détail du décor  
Phot. François Fouger  
IVR82\_20067300606NUCA



Décor de la façade, détail  
Phot. François Fouger  
IVR82\_20087300479NUCA



Décor de la façade, détail  
Phot. François Fouger  
IVR82\_20087300475NUCA



Décor en céramique de la façade  
Phot. François Fouger  
IVR82\_20087300476NUCA



Décor en céramique  
de la façade, détail  
Phot. François Fouger  
IVR82\_20087300477NUCA



Décor en céramique  
de la façade, détail  
Phot. François Fouger  
IVR82\_20087300478NUCA



Décor en céramique  
de la façade, détail  
Phot. François Fouger  
IVR82\_20087300474NUCA



Dessus-de-porte stucqué d'une  
pièce du rez-de-chaussée  
Phot. François Fouger  
IVR82\_20087300481NUCA



Plafond d'une pièce  
du rez-de-chaussée  
Phot. François Fouger  
IVR82\_20087300480NUCA



Plafond d'une pièce du rez-  
de-chaussée, motif central  
Phot. François Fouger  
IVR82\_20087300484NUCA



Plafond d'une pièce du rez-de-  
chaussée, détail de l'adoucissement  
Phot. François Fouger  
IVR82\_20087300483NUCA



Escalier du jardin avec jardinière  
Phot. François Fouger  
IVR82\_20087300463NUCA



Vestiges d'escalier en  
ciment moulé dans le jardin  
Phot. François Fouger  
IVR82\_20087300464NUCA

## Dossiers liés

### Dossiers de synthèse :

Généralités (IA73001081) Rhône-Alpes, Savoie, Aix-les-Bains

Maisons (IA73001099) Aix-les-Bains

### Oeuvre(s) contenue(s) :

### Oeuvre(s) en rapport :

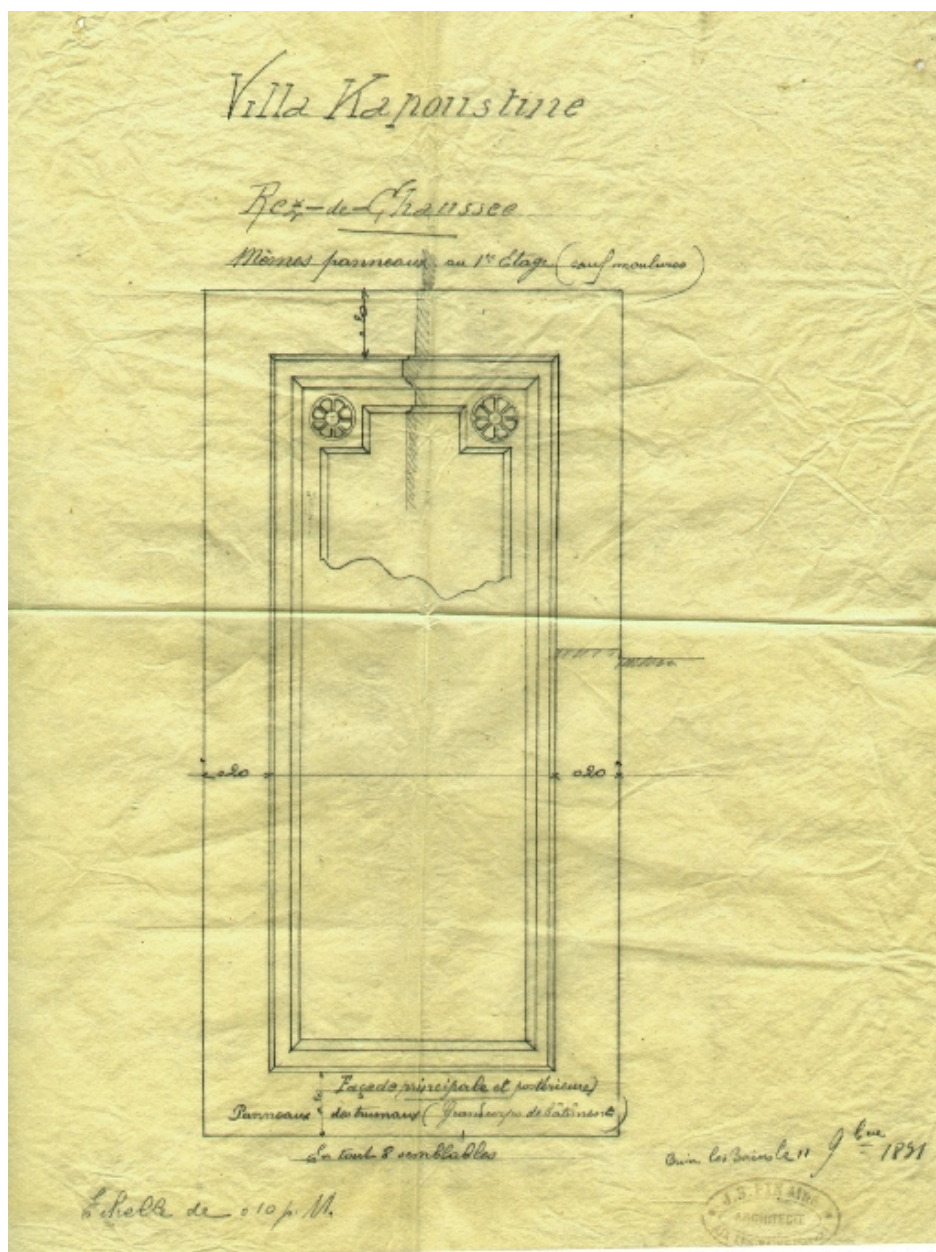
Boulevard de la Roche-du-Roi (IA73001125) Aix-les-Bains, Plaine de Marlioz

Secteur urbain, Plaine de Marlioz (IA73001158) Rhône-Alpes, Savoie, Aix-les-Bains, Plaine de Marlioz

Auteur(s) du dossier : Marie-Reine Jazé-Charvolin, Joël Lagrange

Copyright(s) : © Région Rhône-Alpes, Inventaire général du patrimoine culturel ; © Ville d'Aix-les-Bains





Dessin d'un trumeau de façade

Référence du document reproduit :

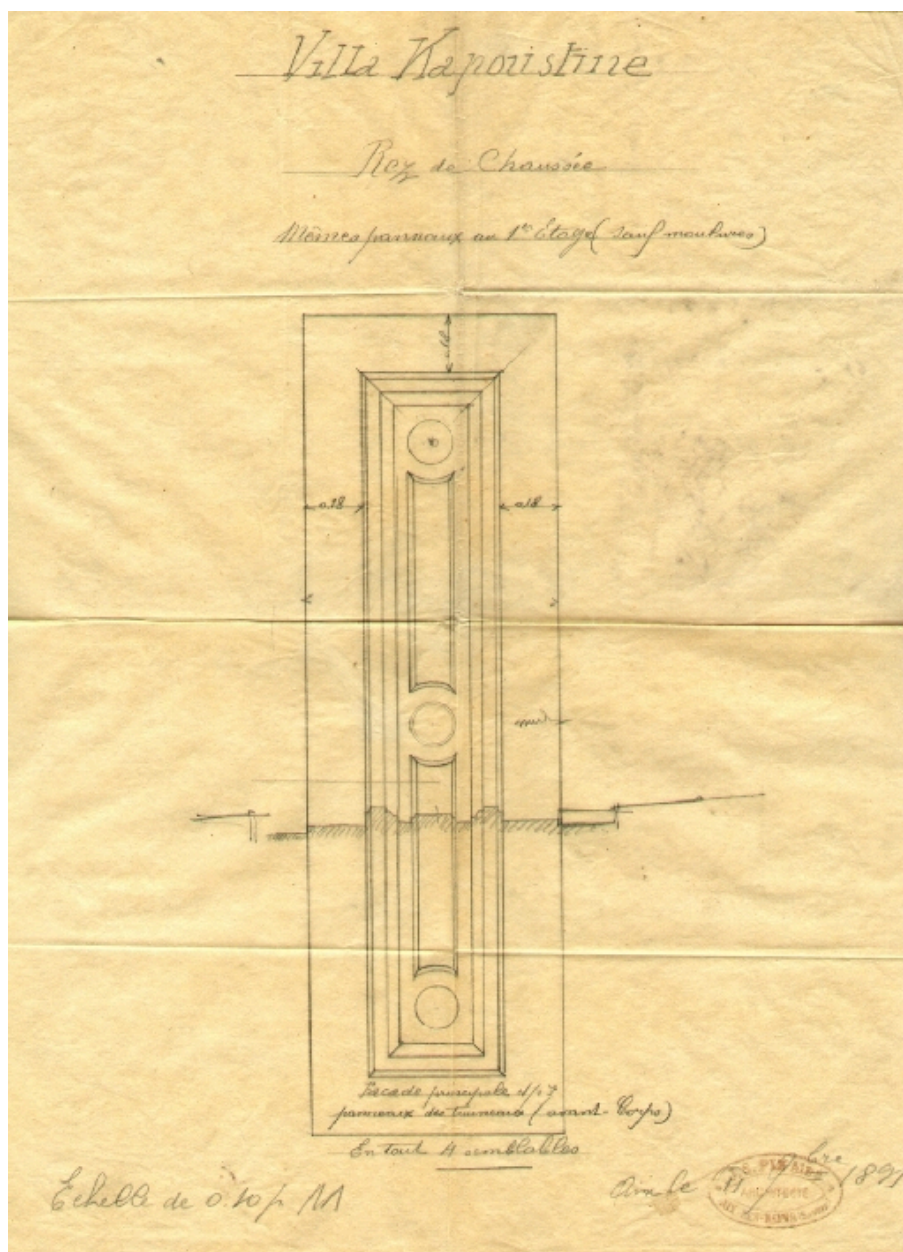
- **Villa Kaspoutine. Rez-de-chaussée. Façade principale et postérieure. Panneaux des trumeaux / J.S.**  
**Villa Kaspoutine. Rez-de-chaussée. Façade principale et postérieure. Panneaux des trumeaux / J.S.** Pin Aîné. Aix-les-Bains, 11 septembre 1891. Ech. 1 : 10. 1 plan sur calque : crayon ; 39 x 33 cm (AP Entreprise Léon Grosse. Dossier n° 22)
- **Villa Kaspoutine. Rez-de-chaussée. Façade principale et postérieure. Panneaux des trumeaux / J.S.**  
**Villa Kaspoutine. Rez-de-chaussée. Façade principale et postérieure. Panneaux des trumeaux / J.S.** Pin Aîné. Aix-les-Bains, 11 septembre 1891. Ech. 1 : 10. 1 plan sur calque : crayon ; 39 x 33 cm (AP Entreprise Léon Grosse. Dossier n° 22)

IVR82\_20087300226NUCB

Auteur de l'illustration (reproduction) : François Fouger

© Archives municipales d'Aix-les-Bains

reproduction soumise à autorisation du titulaire des droits d'exploitation



Dessin d'un trumeau d'un avant-corps

Référence du document reproduit :

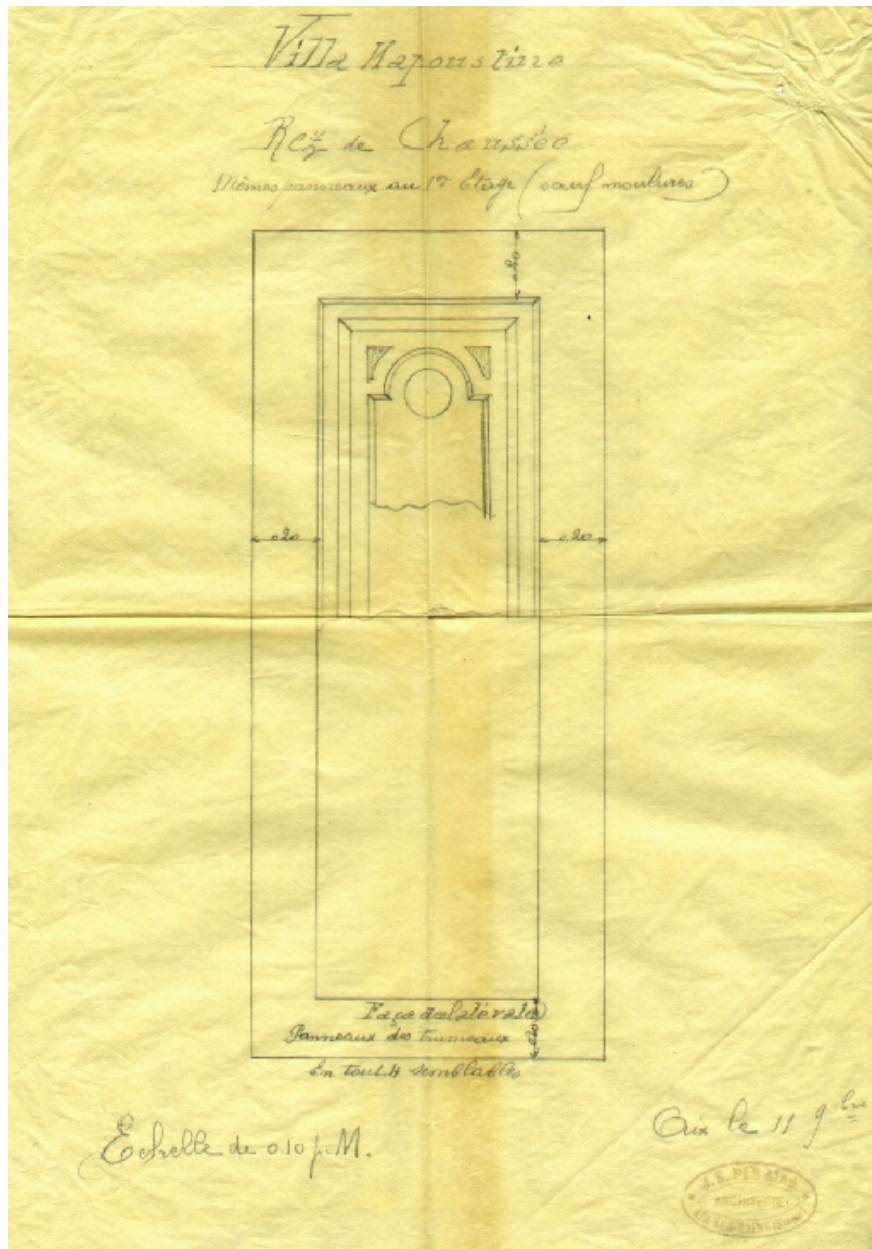
- **Villa Kaspoutine. Rez-de-chaussée. Façade principale et postérieure. Panneaux des trumeaux Villa Kaspoutine. Rez-de-chaussée. Façade principale et postérieure. Panneaux des trumeaux (avant-corps)** / J.S. Pin Aîné. Aix-les-Bains, 11 septembre 1891. Ech. 1 : 10. 1 plan sur calque : crayon ; 40,5 x 33 cm (AP Entreprise Léon Grosse. Dossier n° 22)
- **Villa Kaspoutine. Rez-de-chaussée. Façade principale et postérieure. Panneaux des trumeaux Villa Kaspoutine. Rez-de-chaussée. Façade principale et postérieure. Panneaux des trumeaux (avant-corps)** / J.S. Pin Aîné. Aix-les-Bains, 11 septembre 1891. Ech. 1 : 10. 1 plan sur calque : crayon ; 40,5 x 33 cm (AP Entreprise Léon Grosse. Dossier n° 22)

IVR82\_20087300227NUCB

Auteur de l'illustration (reproduction) : François Fouger

© Archives municipales d'Aix-les-Bains

reproduction soumise à autorisation du titulaire des droits d'exploitation



Dessin d'un trumeau d'une élévation latérale

Référence du document reproduit :

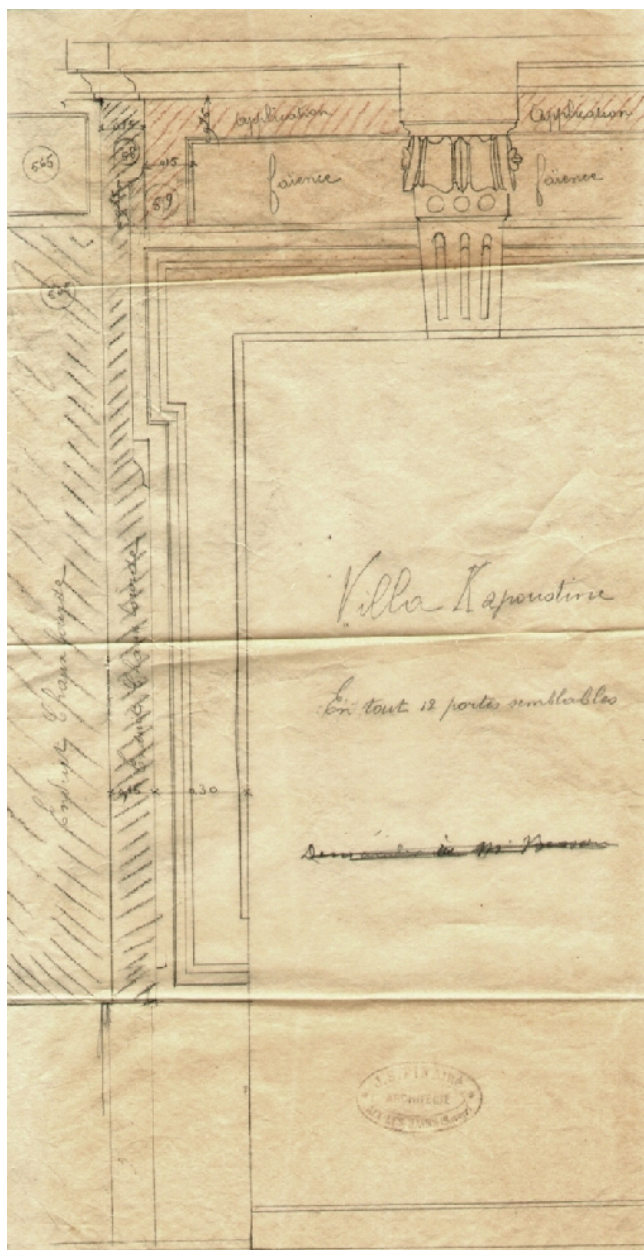
- **Villa Kaspoutine. Rez-de-chaussée. Façade latérale. Panneaux des trumeaux / J.S. Pin Aîné.**  
**Villa Kaspoutine. Rez-de-chaussée. Façade latérale. Panneaux des trumeaux / J.S. Pin Aîné.** Aix-les-Bains, 11 septembre 1891. Ech. 1 : 10. 1 plan sur calque : crayon ; 41,5 x 35 cm (AP Entreprise Léon Grosse. Dossier n° 22)
- **Villa Kaspoutine. Rez-de-chaussée. Façade latérale. Panneaux des trumeaux / J.S. Pin Aîné.**  
**Villa Kaspoutine. Rez-de-chaussée. Façade latérale. Panneaux des trumeaux / J.S. Pin Aîné.** Aix-les-Bains, 11 septembre 1891. Ech. 1 : 10. 1 plan sur calque : crayon ; 41,5 x 35 cm (AP Entreprise Léon Grosse. Dossier n° 22)

IVR82\_20087300228NUCB

Auteur de l'illustration (reproduction) : François Fouger

© Archives municipales d'Aix-les-Bains

reproduction soumise à autorisation du titulaire des droits d'exploitation



Dessin d'un encadrement de porte

Référence du document reproduit :

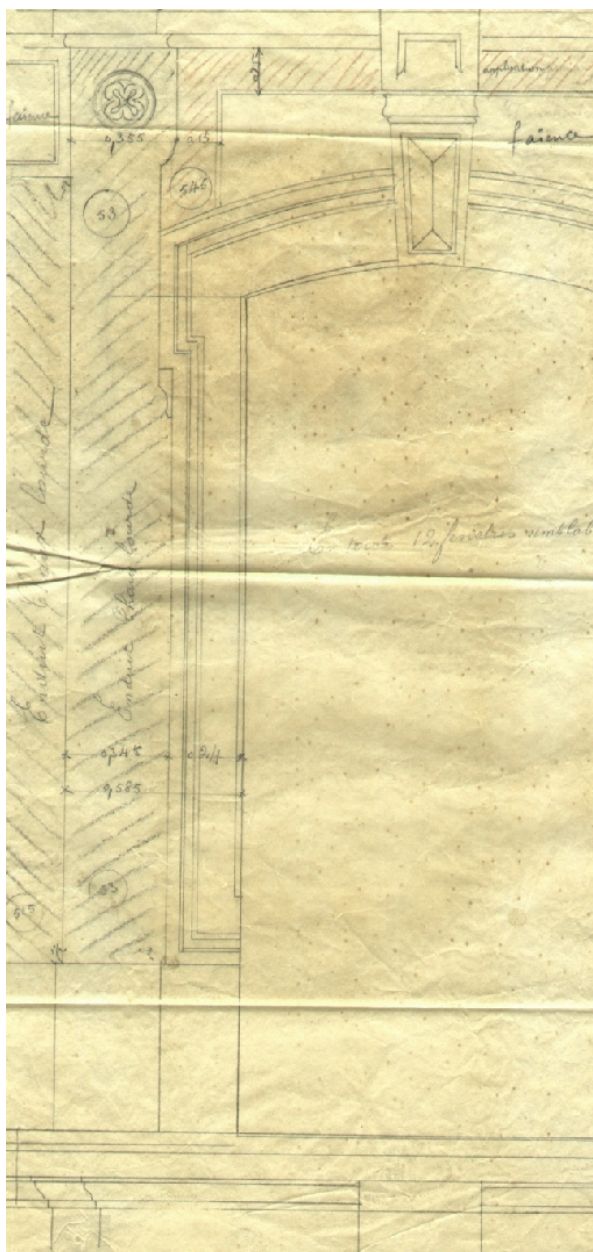
- **Villa Kaspoutine. [Encadrements de baies] / J.S. Pin Aîné. Aix-les-Bains, 11 septembre 1891. Ech. 1 : 10. 1 plan sur calque : crayon ; 59 x 20,5 cm (AP Entreprise Léon Grosse. Dossier n° 22)**
- **Villa Kaspoutine. [Encadrements de baies] / J.S. Pin Aîné. Aix-les-Bains, 11 septembre 1891. Ech. 1 : 10. 1 plan sur calque : crayon ; 59 x 20,5 cm (AP Entreprise Léon Grosse. Dossier n° 22)**

IVR82\_20087300224NUCB

Auteur de l'illustration (reproduction) : François Fouger

© Archives municipales d'Aix-les-Bains

reproduction soumise à autorisation du titulaire des droits d'exploitation



Dessin d'un encadrement de fenêtre

Référence du document reproduit :

- **[Villa Kaspoutine. Encadrements de baies] / J.S. Pin Aîné. Aix-les-Bains, 11 septembre 1891. Ech.**  
[Villa Kaspoutine. Encadrements de baies] / J.S. Pin Aîné. Aix-les-Bains, 11 septembre 1891. Ech. 1 : 10. 1  
plan sur calque : crayon ; 47 x 22,5 cm (AP Entreprise Léon Grosse. Dossier n° 22)
- **[Villa Kaspoutine. Encadrements de baies] / J.S. Pin Aîné. Aix-les-Bains, 11 septembre 1891. Ech.**  
[Villa Kaspoutine. Encadrements de baies] / J.S. Pin Aîné. Aix-les-Bains, 11 septembre 1891. Ech. 1 : 10. 1  
plan sur calque : crayon ; 47 x 22,5 cm (AP Entreprise Léon Grosse. Dossier n° 22)

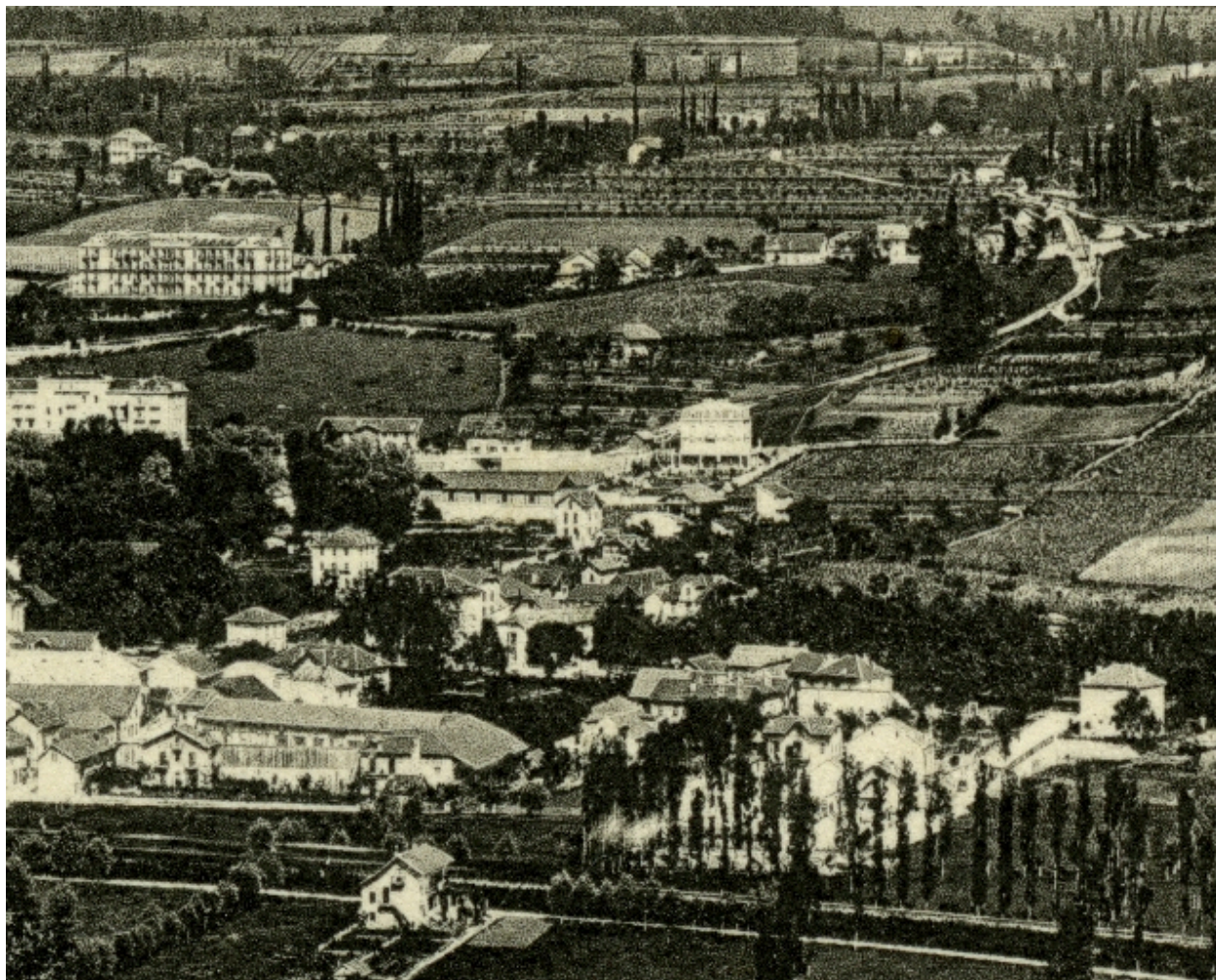
IVR82\_20087300225NUCB

Auteur de l'illustration (reproduction) : François Fouger

© Archives municipales d'Aix-les-Bains

reproduction soumise à autorisation du titulaire des droits d'exploitation





La villa au centre, vers 1895

Référence du document reproduit :

- **AC Aix-les-Bains. Cp 50\_75. [1895]. Vue sur le Mont Revard 69. Aix-les-Bains. Vue sur le Mont Revard, prise de Tresserve / Paris : ND Photo, [vers 1895]. 1 carte postale : n. et b. ; 9 x 14 cm. (AC Aix-les-Bains. Cp 50\_75)**  
AC Aix-les-Bains : Cp 50\_75
- **AC Aix-les-Bains. Cp 50\_75. [1895]. Vue sur le Mont Revard 69. Aix-les-Bains. Vue sur le Mont Revard, prise de Tresserve / Paris : ND Photo, [vers 1895]. 1 carte postale : n. et b. ; 9 x 14 cm. (AC Aix-les-Bains. Cp 50\_75)**  
AC Aix-les-Bains : Cp 50\_75

IVR82\_20127300735NUCB

Auteur de l'illustration (reproduction) : François Fouger

© Archives municipales d'Aix-les-Bains

reproduction soumise à autorisation du titulaire des droits d'exploitation



La villa, vers 1898

Référence du document reproduit :

- **Villa Russie. N° 1. Villa boulevard de la Roche-du-Roi / S.n. Aix-les-Bains, [1898]. 1 fotogr. :**  
**Villa Russie. N° 1. Villa boulevard de la Roche-du-Roi / S.n. Aix-les-Bains, [1898]. 1 fotogr. :** n. et b. ;  
12 x 17 cm. (AC Aix-les-Bains. 11 Fi 2041) Dans : [Album de villas à louer, à vendre] / Agence générale de  
location d'Aix-les-Bains, Michel Mermoz, puis agence Kaola, pl. 1.
- **Villa Russie. N° 1. Villa boulevard de la Roche-du-Roi / S.n. Aix-les-Bains, [1898]. 1 fotogr. :**  
**Villa Russie. N° 1. Villa boulevard de la Roche-du-Roi / S.n. Aix-les-Bains, [1898]. 1 fotogr. :** n. et b. ;  
12 x 17 cm. (AC Aix-les-Bains. 11 Fi 2041) Dans : [Album de villas à louer, à vendre] / Agence générale de  
location d'Aix-les-Bains, Michel Mermoz, puis agence Kaola, pl. 1.

IVR82\_20127300734NUCB

Auteur de l'illustration (reproduction) : François Fouger

© Archives municipales d'Aix-les-Bains

reproduction soumise à autorisation du titulaire des droits d'exploitation



Vue générale

IVR82\_20067300605NUCA

Auteur de l'illustration : François Fouger

© Région Rhône-Alpes, Inventaire général du patrimoine culturel ; © Ville d'Aix-les-Bains  
reproduction soumise à autorisation du titulaire des droits d'exploitation



Vue depuis l'est

IVR82\_20127301059NUCA

Auteur de l'illustration : François Fouger

© Région Rhône-Alpes, Inventaire général du patrimoine culturel ; © Ville d'Aix-les-Bains  
reproduction soumise à autorisation du titulaire des droits d'exploitation



Vue prise du nord

IVR82\_20097300081NUCA

Auteur de l'illustration : François Fouger

© Région Rhône-Alpes, Inventaire général du patrimoine culturel ; © Ville d'Aix-les-Bains  
reproduction soumise à autorisation du titulaire des droits d'exploitation



Lucarne

IVR82\_20127301060NUCA

Auteur de l'illustration : François Fouger

© Région Rhône-Alpes, Inventaire général du patrimoine culturel ; © Ville d'Aix-les-Bains  
reproduction soumise à autorisation du titulaire des droits d'exploitation



Crête de toit

IVR82\_20127301061NUCA

Auteur de l'illustration : François Fouger

© Région Rhône-Alpes, Inventaire général du patrimoine culturel ; © Ville d'Aix-les-Bains  
reproduction soumise à autorisation du titulaire des droits d'exploitation



Détail d'un garde-corps

IVR82\_20067300607NUCA

Auteur de l'illustration : François Fouger

© Région Rhône-Alpes, Inventaire général du patrimoine culturel ; © Ville d'Aix-les-Bains  
reproduction soumise à autorisation du titulaire des droits d'exploitation





Détail du décor

IVR82\_20067300606NUCA

Auteur de l'illustration : François Fouger

© Région Rhône-Alpes, Inventaire général du patrimoine culturel ; © Ville d'Aix-les-Bains  
reproduction soumise à autorisation du titulaire des droits d'exploitation



Décor de la façade, détail

IVR82\_20087300479NUCA

Auteur de l'illustration : François Fouger

© Région Rhône-Alpes, Inventaire général du patrimoine culturel ; © Ville d'Aix-les-Bains  
reproduction soumise à autorisation du titulaire des droits d'exploitation



Décor de la façade, détail

IVR82\_20087300475NUCA

Auteur de l'illustration : François Fouger

© Région Rhône-Alpes, Inventaire général du patrimoine culturel ; © Ville d'Aix-les-Bains  
reproduction soumise à autorisation du titulaire des droits d'exploitation



Décor en céramique de la façade

IVR82\_20087300476NUCA

Auteur de l'illustration : François Fouger

© Région Rhône-Alpes, Inventaire général du patrimoine culturel ; © Ville d'Aix-les-Bains  
reproduction soumise à autorisation du titulaire des droits d'exploitation



Décor en céramique de la façade, détail

IVR82\_20087300477NUCA

Auteur de l'illustration : François Fouger

© Région Rhône-Alpes, Inventaire général du patrimoine culturel ; © Ville d'Aix-les-Bains  
reproduction soumise à autorisation du titulaire des droits d'exploitation



Décor en céramique de la façade, détail

IVR82\_20087300478NUCA

Auteur de l'illustration : François Fouger

© Région Rhône-Alpes, Inventaire général du patrimoine culturel ; © Ville d'Aix-les-Bains  
reproduction soumise à autorisation du titulaire des droits d'exploitation



Décor en céramique de la façade, détail

IVR82\_20087300474NUCA

Auteur de l'illustration : François Fouger

© Région Rhône-Alpes, Inventaire général du patrimoine culturel ; © Ville d'Aix-les-Bains  
reproduction soumise à autorisation du titulaire des droits d'exploitation



Dessus-de-porte stucqué d'une pièce du rez-de-chaussée

IVR82\_20087300481NUCA

Auteur de l'illustration : François Fouger

© Région Rhône-Alpes, Inventaire général du patrimoine culturel ; © Ville d'Aix-les-Bains  
reproduction soumise à autorisation du titulaire des droits d'exploitation





Plafond d'une pièce du rez-de-chaussée

IVR82\_20087300480NUCA

Auteur de l'illustration : François Fouger

© Région Rhône-Alpes, Inventaire général du patrimoine culturel ; © Ville d'Aix-les-Bains  
reproduction soumise à autorisation du titulaire des droits d'exploitation



Plafond d'une pièce du rez-de-chaussée, motif central

IVR82\_20087300484NUCA

Auteur de l'illustration : François Fouger

© Région Rhône-Alpes, Inventaire général du patrimoine culturel ; © Ville d'Aix-les-Bains  
reproduction soumise à autorisation du titulaire des droits d'exploitation



Plafond d'une pièce du rez-de-chaussée, détail de l'adoucissement

IVR82\_20087300483NUCA

Auteur de l'illustration : François Fouger

© Région Rhône-Alpes, Inventaire général du patrimoine culturel ; © Ville d'Aix-les-Bains  
reproduction soumise à autorisation du titulaire des droits d'exploitation



Escalier du jardin avec jardinière

IVR82\_20087300463NUCA

Auteur de l'illustration : François Fouger

© Région Rhône-Alpes, Inventaire général du patrimoine culturel ; © Ville d'Aix-les-Bains  
reproduction soumise à autorisation du titulaire des droits d'exploitation



Vestiges d'escalier en ciment moulé dans le jardin

IVR82\_20087300464NUCA

Auteur de l'illustration : François Fouger

© Région Rhône-Alpes, Inventaire général du patrimoine culturel ; © Ville d'Aix-les-Bains  
reproduction soumise à autorisation du titulaire des droits d'exploitation