



Rhône-Alpes, Haute-Savoie
Poisy
Brassilly
route de L'Usine

Centrale hydroélectrique de Brassilly

Références du dossier

Numéro de dossier : IA74000999

Date de l'enquête initiale : 2010

Date(s) de rédaction : 2010

Cadre de l'étude : enquête thématique régionale Patrimoine hydraulique des Pays de Savoie

Degré d'étude : monographié

Désignation

Dénomination : centrale électrique

Parties constituantes non étudiées : usine, barrage

Compléments de localisation

Milieu d'implantation : isolé

Réseau hydrographique : le), Fier Inférieur Fier

Références cadastrales : 0B 2. 8, 236, 239, 240, 241, 242, 254, 253, 249, 251, 250, 245, 244, 243, 2560, 233

Historique

L'aménagement de Brassilly a fait l'objet d'une autorisation délivrée par un arrêté préfectoral en date du 23 juin 1897, à M. BARUT Joseph pour la société d'Études du Tramway d'Annecy à Thônes. Cette centrale doit aussi fournir de l'électricité à la compagnie des chemins de fer P.L.M. La ville d'Annecy utilise alors les microcentrales de la Papeterie de Cran-Gevrier et des Forges et Fonderies de Cran pour alimenter son réseau électrique. Mise en service en 1904, la chute fut exploitée par la Société des Forces du Fier jusqu'à la nationalisation et son transfert à Énergie de France en 1946. Elle comporte depuis l'origine 5 groupes composés de turbine Francis variant de 310 kW à 560 kW couplées à un alternateur variant de 320 à 900 Kva. Plusieurs travaux ont été réalisés. En 1904, le barrage de type à piles est constitué d'une charpente métallique avec remplissage bois. Il est implanté à l'aval et en contrebas des viaducs routiers permettant la traversée du Fier sur la voie ferrée et la voie rapide de Poisy. A deux reprises, Énergie de France a eu recours à l'installation d'un batardeau de dérivation en 2003 et 2008 pour dériver les eaux du Fier et reconstruit le barrage. Entre 2001 et 2003, le complexe de l'usine est rénové et l'ensemble des bâtiments environnants sont démolis.

Période(s) principale(s) : 1er quart 20e siècle

Dates : 1904 (daté par source), 1906, 1959, 1966, 1970, 1994, 1996, 2001, 2002, 2007

Description

La source du Fier se trouve à 2 400 mètres d'altitude au pied du Mont Charvin, il coule globalement d'est en ouest jusqu'à sa confluence avec le Rhône en aval de Seyssel. Son bassin versant couvre 768 km² à la prise d'eau. D'Annecy à la prise d'eau de Brassilly, il reçoit le Thiou, exutoire du lac d'Annecy, qui lui apporte ainsi toutes les eaux de la cluse d'Annecy drainées vers le lac. Ce bassin versant est recouvert de bois, de prairies, de pelouses et de rochers aux altitudes les plus fortes. L'aménagement de Brassilly prend place à la limite de l'agglomération annécienne, entre Meythet au nord et Cran-Gevrier au sud. La prise d'eau et le barrage sont situés dans un thalweg encaissé très peu accessible, dominé par les viaducs du réseau ferroviaire et de la rocade. Ces ouvrages ne sont quasiment pas visibles des principales voies de communication. Les zones d'habitations et d'activités humaines sont éloignées de ces installations. Le canal d'aménée est souterrain sur toute sa longueur. La centrale est située au fond la Combe des Roches sur une voie sans issue. L'isolement de la prise d'eau en fond de vallée et l'encaissement de la centrale assurent une bonne insertion paysagère des ouvrages

dans le contexte environnemental. L'aménagement de Brassilly qui turbine les eaux du Fier, est implanté sur le territoire de la commune de Poisy et de Cran Gevrier. C'est le premier palier de la chaîne des centrales du Fier. Les eaux sont captées à la cote 410,20 NGFA par une prise d'eau latérale sur le rive droite du barrage de Cran. Après un parcours de 1 044 mètres dans une galerie à écoulement libre, ces eaux sont mises en charge par une conduite forcée. La chute alimente l'usine hydroélectrique de Brassilly équipée d'un groupe Kaplan en S à axe horizontal d'une puissance maximale brute de 2884 kW sous une hauteur de chute de 21 mètres en eaux moyennes. L'usine et la conduite forcée ont été entièrement reconstruites en 2000 et 2001. La restitution au Fier se fait en queue de retenue du barrage de Chavaroche. Sur une plate forme se trouvant en fond de vallée, la centrale hydroélectrique de Brassilly domine le Fier. Situé au milieu du domaine, le bâtiment est contigu à la rivière. L'usine comporte une double halle montée sur un promontoire servant de canal de restitution. Le bâtiment principal comporte donc une double nef avec quatre travées comportant de larges baies avec arc plein cintre chacune. Une inscription couronne les deux travées du mur pignon de la galerie nord rappelant le nom de l'entreprise fondatrice. Les baies donnent un rythme au mur gouttereau nord de la halle des machines. Solidement ancré dans le sol par un système de contreforts enterrés, l'ensemble est protégé par un double toit à deux pans débordant avec lanterneaux. A part la prise d'eau de Brassilly, de 1904, les ouvrages sur le Fier ont été construits entre 1920 et 1930. La chute d'eau de Brassilly est la plus à l'amont, elle est suivie de celle de Chavaroche qui constitue un ouvrage de surface, équipé de vannes de secteur à automatisme hydraulique. Le barrage de l'usine de Vallières est plus en aval avec une retenue d'eau assez importante, la réserve utile sur 6 mètres de hauteur atteint 1 million de mètres cube tandis que le barrage a une hauteur de 15 mètres environ. Enfin le barrage de Motz Val de Fier alimente une dérivation et crée également une retenue de notable capacité, la hauteur de barrage sur fondation est de 56 mètres.

Éléments descriptifs

Matériau(x) de couverture : tuile plate mécanique
Plan : plan régulier
Étage(s) ou vaisseau(x) : 3 étages carrés
Élévations extérieures : élévation à travées
Type(s) de couverture : toit à deux pans ; demi-croupe
Énergies : énergie hydraulique
Jardins : bois de jardin, bosquet

Typologies et état de conservation

État de conservation : remanié

Statut, intérêt et protection

L'ensemble usine conduite forcée se trouve en zone UC et le barrage de la prise d'eau se trouve en zone naturelle des berges du fier: Nf. L'aménagement de Brassilly prend place à la limite de l'agglomération annécienne, entre Meythet au Nord et Cran-Gevrier au Sud. La prise d'eau et le barrage sont situés dans un thalweg encaissé très peu accessible. Ces ouvrages ne sont quasiment pas visibles des principales voies de communication. Les zones d'habitations et d'activités humaines sont éloignées de ces installations. Le canal d'amenée est souterrain sur toute sa longueur. La centrale est située au fond de la Combe des Roches sur une voie sans issue. Par ailleurs, la centrale ouvre sur un réseau de centrale hydroélectrique qui jalonne les rives du Fier démontrant son interdépendance patrimoniale avec les autres sites situés en aval.

Intérêt de l'œuvre : à signaler

Statut de la propriété : propriété privée

Présentation

Entre 1904 et 1936, le site comporte donc un complexe industriel complet comprenant l'usine, les logements, une école pour les enfants. En 1959, les ingénieurs mettent en place un pont roulant de 5 tonnes, toujours en service. En 1966, un poste extérieur de 42/63 kv vient compléter le dispositif alors que la réalisation d'un dégrilleur automatique à la chambre d'eau permet l'entretien de la conduite forcée. Pour améliorer la prise d'eau un masque plongeant est ajouté. En 1966-1967, on fait changer les régulateurs de vitesse. En 1969, les gestionnaires décident de mettre hors service le départ de 42 kV sur le poste extérieur. En 1970, la centrale est partiellement automatisée pour permettre son arrêt automatique. En 1994, une nouvelle centrale équipée d'un seul groupe complète le dispositif. Cette centrale, en fosse, est entièrement enterrée. L'accès se fait par le toit terrasse. Les superstructures de l'usine sont limitées au monorail de manutention et à l'escalier d'accès du personnel. Le poste de 63 kW en extérieur est équipé d'un transformateur et d'un départ en antenne avec la ligne de Chavaroche elle-même en antenne sur la ligne 63Kw VALLIERS/CHAVANOD. La restitution des eaux se fait en queue de retenue de Chavaroche par le canal de fuite. En 1994, le barrage est de type déversant, la prise d'eau installée en rive droite est déplacée. L'évacuation des crues est assurée par un déversement sur le barrage, sur la vanne de chasse et par la galerie de dérivation rive droite. La prise d'eau est équipée de grosses grilles surmontées d'un masque en béton.

Il n'y a pas de dégrilleur, le nettoyage des grilles est assuré par les chasses au barrage. En 1996, un nouveau programme de rénovation comprend l'installation d'une nouvelle prise d'eau pour l'alimentation d'une micro-centrale sur le barrage de Cran-Gevrier.

Les travaux de modernisation du site en 1996 comprennent : la démolition et la modification au droit de la prise d'eau existante pour recevoir les nouveaux équipements, la pose des nouveaux panneaux de grilles, la réalisation de l'entonnement de la conduite du groupe de restitution, la mise en place de la nouvelle vanne de restitution. D'autres travaux comprennent : la réalisation des démolitions et décrottage nécessaires à l'implantation du groupe, la mise en place de l'aspirateur du groupe et son bétonnage, la réalisation du bâtiment usine. L'installation des matériels et équipements comme la conduite, la vanne papillon, la turbine et le multiplicateur, la génératrice. La mise hors d'eau des zones de travaux est réalisée selon l'un des modes opératoires choisis selon l'hydraulique et l'impact occasionné sur le fonctionnement de la centrale de Brassilly avec la dérivation du Fier par l'ancienne galerie de contournement rive gauche, la dérivation par la vanne de chasse du barrage.

Le barrage de Cran-Gevrier est un barrage à seuil déversant réalisé en 1904. Il comprend : un radier en maçonnerie construit sur une fondation rocheuse formée de molasse, d'une ossature métallique constituée de 14 fermes, supportant une bouchure en amont en béton et surmontée d'un déversoir constitué par un verdillonage en bois de mélèze. Une vanne de chasse côté rive droite complète le dispositif. Les fermes métalliques sont ancrées en fondation en pied en amont à l'aide de tirants scellés sur 5 mètres de profondeur environ. L'ensemble vanne de chasse se compose d'une vanne plate de type wagon. La galerie de dérivation provisoire se situe en rive gauche. Cette galerie de dérivation a été équipée en amont d'un batardeau fixe déversant, participant à l'évacuation des crues. L'accès rive droite au barrage se fait à partir de la route d'accès au pied du viaduc de la voie rapide. Cet accès piétons passe sous le viaduc de la SNCF. Il est submersible lors des crues de niveau annuel. C'est le seul accès à la prise d'eau et à la vanne de chasse. Un accès rive gauche permet d'accéder en voiture à la plate-forme RG située au-dessus du barrage et de la dérivation provisoire. Le débit réservé est assuré par une vanne de 0,60m sur 1 mètre maintenue à pleine ouverture, située en rive droite de la vanne de chasse.

Références documentaires

Documents d'archive

- **AD Haute-Savoie : 6 S 59, Demande d'autorisation de construction d'un barrage et établissement**
AD Haute-Savoie : 6 S 59, **Demande d'autorisation de construction d'un barrage et établissement d'une prise d'eau sur la rivière du Fier en aval du pont de Tasset commune de Gevrier en vue de l'établissement.** 1898-1902.
- **AD Haute-Savoie : 47J30, Dossiers d'indemnités. 1949.**
AD Haute-Savoie : 47J30, **Dossiers d'indemnités. 1949.**
- **AD Haute-Savoie : 6 S 137, Demande en autorisation d'une dérivation de la rivière du Fier à**
AD Haute-Savoie : 6 S 137, **Demande en autorisation d'une dérivation de la rivière du Fier à Brassilly pour l'alimentation d'une usine de productrice d'énergie électrique, par la société civile d'étude du tramway d'Annecy à Thônes, 1896.** 1896.
- **AD Haute-Savoie : 6 S 137, Demande en autorisation pour la construction d'un barrage dans la**
AD Haute-Savoie : 6 S 137, **Demande en autorisation pour la construction d'un barrage dans la rivière du Fier avec dérivation en vue de l'établissement d'une usine hydroélectrique au lieu dit de Chavaroche par la Société des Forces Motrices du Fier.** 1917-1918.
- **AD Haute-Savoie : 11 J 622, Plan réduit au quart de la Carte de Lovagny et une partie de Sillingy.**
AD Haute-Savoie : 11 J 622, **Plan réduit au quart de la Carte de Lovagny et une partie de Sillingy.** 1:1000. 1838.
- **AD Haute-Savoie : 47J46, Historique de la relation entre le Syndicat de Seyssel et la société des**
AD Haute-Savoie : 47J46, **Historique de la relation entre le Syndicat de Seyssel et la société des Forces du Fier.** 1940.

Bibliographie

- **Société de géographie, VIDAL DE LA BLACHE Paul., Annales de géographie : bulletin de la Société de Société de géographie, VIDAL DE LA BLACHE Paul., Annales de géographie : bulletin de la Société de géographie, volume 26.** Paris : Librairie Armand Colin, 1917. 522 p, p. 16-21.
- **Université de Grenoble, Annales de l'Université de Grenoble, volume 28. Grenoble :** Université de Grenoble, **Annales de l'Université de Grenoble, volume 28.** Grenoble : Gauthier-Villars, 1904. p. 420.
- **Société française des électriciens, Union technique des syndicats de l'électricité, Comité Société française des électriciens, Union technique des syndicats de l'électricité, Comité électrotechnique français, Union des syndicats de l'électricité, Revue générale de l'électricité, Volume 14.** Paris : Comité électrotechnique français, 1923. p 727.
- **Edouard Hospitalier, L'Industrie électrique, Volume 11. Paris : A. Lahure, 1902, p 243**
Edouard Hospitalier, **L'Industrie électrique, Volume 11.** Paris : A. Lahure, 1902, p 243
- **La Lumière électrique, volume 20. Paris : Union des syndicats de l'électricité, 1899, p 589.**
La Lumière électrique, volume 20. Paris : Union des syndicats de l'électricité, 1899, p 589.
- **GERMAIN Michel, JOND Gilbert, Annecy et son lac autrefois : la chronique de l'autrefois.**
GERMAIN Michel, JOND Gilbert, **Annecy et son lac autrefois : la chronique de l'autrefois.** Montmélian : Fontaine de Siloé, 2000. 256 p.
- **BLANCHARD Raoul, Etude économique sur la région des Alpes françaises. Paris : Armand Colin, 1923.**
BLANCHARD Raoul, **Etude économique sur la région des Alpes françaises.** Paris : Armand Colin, 1923. 235 p, p.25.
- **BLANCHARD Raoul, Les Alpes occidentales. Grenoble : B. Arthaud, 1944. 1140 p.**
BLANCHARD, Raoul. **Les Alpes occidentales.** Grenoble : B. Arthaud, 1944. 1140 p.
- **Electricité de France, Service National, Direction de la production et du transport, Département de Electricité de France, Service National, Direction de la production et du transport, Département de Haute-Savoie, Bassin du Rhône, Chute de Brassilly sur le Fier, Demande d'autorisation, Etude d'Impact.** Cran-Gevrier : Bureau d'étude ICE, 1993, 66 pages
- **MARIOTTE Jean-Yves, Histoire des communes savoyardes : Genevois et Lac d'Annecy. Roanne : Edition**
MARIOTTE, Jean-Yves. **Histoire des communes savoyardes : Genevois et lac d'Annecy.** Roanne : Edition Horvath, 1981, 672 p.
- **Département de la Haute-Savoie, Académie florimontane, Revue Savoisiennne volume 81-86. Annecy,** Département de la Haute-Savoie, **Académie florimontane, Revue Savoisiennne volume 81-86.** Annecy, 1940, p. 53-57.
- **Cahiers des Charges et Convention entre la Ville d'Annecy et la société des Forces du Fier pour les Cahiers des Charges et Convention entre la Ville d'Annecy et la société des Forces du Fier pour les concessions d'électricité et de gaz.** Annecy : Imprimerie L. Dépollier et Cie, 1928. 48 p.
- **Confédération générale du travail, les comités d'entreprise, les délégués du personnel, Analyse et**

Confédération générale du travail, les comités d'entreprise, les délégués du personnel, **Analyse et commentaire de l'ordonnance du 22 février 1945, et des lois du 16 mai 1946.** Versailles : Marque Syndicale, 63 p.

- **Ministère de l'Agriculture, Direction de l'Hydraulique et des améliorations agricoles. Service** Ministère de l'Agriculture, Direction de l'Hydraulique et des améliorations agricoles. Service d'études des Grandes Forces Hydrauliques, **Compte-Rendu et Résultats, Etudes et travaux.** Paris : Imprimerie Nationale, 1903-1931.
- **Société Anonyme des Forces du Fier, Statuts déposés à M. GRIVAZ, notaire d'Annecy, le 7 mars 1899** Société Anonyme des Forces du Fier, **Statuts déposés à M. GRIVAZ, notaire d'Annecy, le 7 mars 1899 et modifiés en dernier lieu le 16 avril 1935, Dépôt du 26 juillet 1929, Chez M. VOLLARD, successeur de M. GRIVAZ.** Annecy : Imprimerie commerciale, 1930. 27 p.
- **Société des Forces du Fier, Concessions Electricité et Gaz de la ville d'Annecy à la société des** Société des Forces du Fier, **Concessions Electricité et Gaz de la ville d'Annecy à la société des Forces du Fier.** Annecy : Imprimerie HERISSON Frères, 1939. 52 p.
- **Société Anonyme des Forces du Fier, Extrait du statut du Régime de retraite à la caisse de** Société Anonyme des Forces du Fier, **Extrait du statut du Régime de retraite à la caisse de prévoyance de l'Electricité et du Gaz (institué par la loi et le décret du 4 décembre 1941).** Annecy : F.ABRY Imprimeur, 1944. 5 p.
- **Société Anonyme des Forces du Fier, Concessions électricité et gaz de la ville d'Annecy à la** Société Anonyme des Forces du Fier, **Concessions électricité et gaz de la ville d'Annecy à la société des Forces du Fier, Avenants aux cahiers des charges et conventions des 31 Déc. 1927 et 12 Sept. 1930.** 1936. 23 p.
- **Traité entre la ville d'Annecy et la Société des Forces du Fier pour l'éclairage public et** **Traité entre la ville d'Annecy et la Société des Forces du Fier pour l'éclairage public et particulier.** Annecy : Imprimerie J. Abry, 1904. 32 p.
- **La Société des Forces du Fier, La Savoie au travail. Annecy : Imprimerie Hérisson Frères, 1926. 19** **La Société des Forces du Fier, La Savoie au travail.** Annecy : Imprimerie Hérisson Frères, 1926. 19 p.
- **Syndicat des propriétaires et industriels possédant ou exploitant des forces motrices hydrauliques** Syndicat des propriétaires et industriels possédant ou exploitant des forces motrices hydrauliques (Grenoble, Franche), **Compte rendu des travaux du Congrès, des visites industrielles, Volume 2.** 1902. p 225-235.
- **Sous-secrétariat d'Etat à l'économie nationale, Statistiques des forces motrices en 1906. Paris,** Sous-secrétariat d'Etat à l'économie nationale, **Statistiques des forces motrices en 1906.** Paris, Imp. Nationale, 1916. 238 p.
- **Sous-secrétariat d'Etat à l'économie nationale, Statistiques des forces motrices en 1926. Paris,** Sous-secrétariat d'Etat à l'économie nationale, **Statistiques des forces motrices en 1926.** Paris, Imp. Nationale, 1931. 262 p.
- **Sous-secrétariat d'Etat à l'économie nationale, Statistiques des forces motrices en 1936. Paris,** Sous-secrétariat d'Etat à l'économie nationale, **Statistiques des forces motrices en 1936.** Paris, Imp. Nationale, 1936, 262 p.

- **Traité entre la ville d'Annecy et la Société des Forces du Fier pour l'éclairage public et
Traité entre la ville d'Annecy et la Société des Forces du Fier pour l'éclairage public et particulier.**
Annecy : Imprimerie J. ABRY, 1904, 32 p.
- **Société Anonyme des Forces du Fier, Extrait du statut du Régime de retraite à la caisse de
Société Anonyme des Forces du Fier, Extrait du statut du Régime de retraite à la caisse de prévoyance de
l'Electricité et du Gaz (institué par la loi et le décret du 4 décembre 1941).** Annecy : F.ABRY Imprimeur,
1944. 5 p.

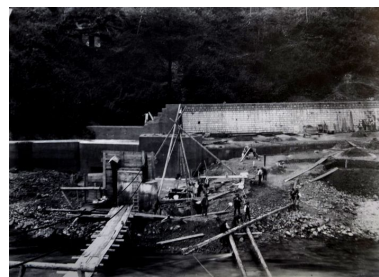
Illustrations



Construction du Barrage
à Cran-Gevrier. 1904
Phot. Samir Mahfoudi, Autr.
Association Cran au File de l'Eau
IVR82_20107400298NUCA



Autre vue de la construction
du Barrage. 1904
Phot. Samir Mahfoudi, Autr.
Association Cran au File de l'Eau
IVR82_20107400299NUCA



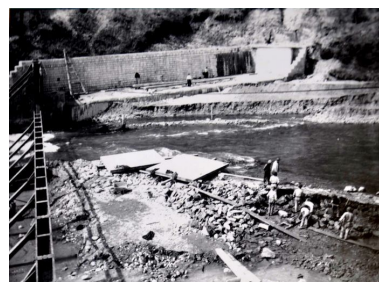
Construction du barrage de la
centrale hydroélectrique de
Brassilly. Montage du seuil. 1904
Phot. Samir Mahfoudi, Autr.
Association Cran au File de l'Eau
IVR82_20107400300NUCA



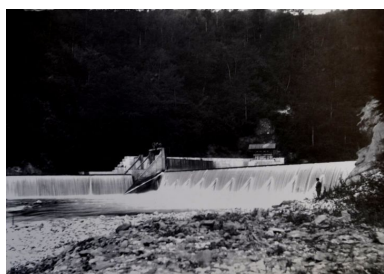
Vue de l'armature
métallique du seuil. 1904
Phot. Samir Mahfoudi, Autr.
Association Cran au File de l'Eau
IVR82_20107400301NUCA



Autre vue de l'armature
métallique du seuil. 1904
Phot. Samir Mahfoudi, Autr.
Association Cran au File de l'Eau
IVR82_20107400302NUCA



Construction du barrage de la
centrale hydroélectrique de
Brassilly. Dérivation du Fier. 1904
Phot. Samir Mahfoudi, Autr.
Association Cran au File de l'Eau
IVR82_20107400303NUCA



Mise en eau du Barrage. 1904
Phot. Samir Mahfoudi, Autr.
Association Cran au File de l'Eau
IVR82_20107400304NUCA



Salle de mise en charge
et conduites forcées. 1904
Phot. Samir Mahfoudi, Autr.
Association Cran au File de l'Eau
IVR82_20107400305NUCA

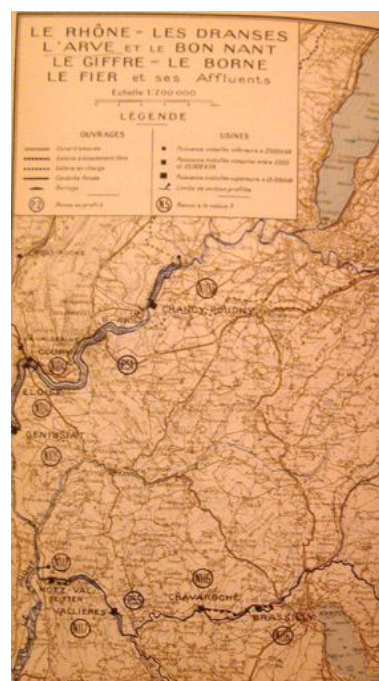


Pylône relié à la centrale. 1904

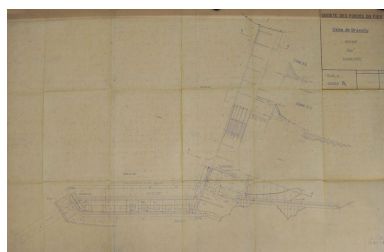
Vue d'ensemble de l'Usine génératrice de Brassilly.1911.
Photo. Archives municipales de Faverges © Archives municipales de Faverges. HYD 11
Phot. Samir Mahfoudi, Autr. de l'Electrochimie et des Industries qui s'y rapportent » Extr. De:Album de la Chambre Syndicale des Forces Hydrauliques de l'Electrometallurgie
IVR82_20107400320NUCA

Vue intérieure de l'Usine génératrice de Brassilly.1911. Photo. Archives municipales de Faverges © Archives municipales de Faverges. HYD 11
Phot. Samir Mahfoudi, Autr. de l'Electrochimie et des Industries qui s'y rapportent » Extr. De:Album de la Chambre Syndicale des Forces Hydrauliques de l'Electrometallurgie
IVR82_20107400321NUCA

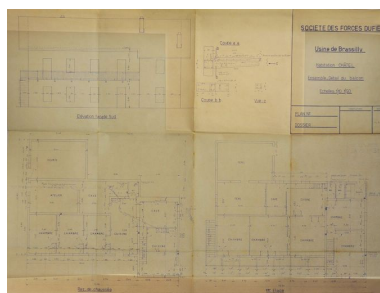
Phot. Samir Mahfoudi, Autr.
Association Cran au File de l'Eau
IVR82_20107400306NUCA



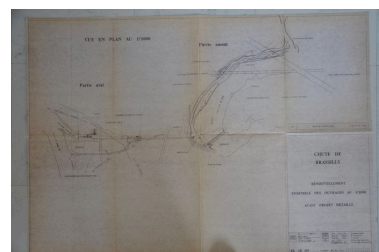
Plan général : le Rhône-les Dranses- l'Arve-Le Bont Nant- le Giffre- le Borne- le Fier.1925. Plan. Archives municipales de Faverges © Archives municipales de Faverges. HYD 50
Phot. Samir Mahfoudi, Autr.
1925 Extr. De: « Troisième congrès de la Houille Blanche Tome 1 »
IVR82_20107400319NUCA



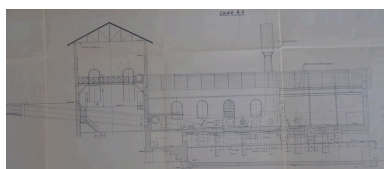
Usine de Brassilly, prise d'eau.1936. Plan. Archives départementales de la Haute-Savoie © Archives départementales de la Haute-Savoie. 47 J 30
Phot. Samir Mahfoudi, Autr.
Société des Forces Motrices du Fier
IVR82_20107400312NUCA



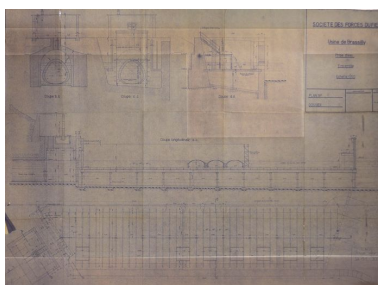
Usine de Brassilly, habitation Chatel.1936. Plan. Archives départementales de la Haute-Savoie © Archives départementales de la Haute-Savoie. 47 J 30
Phot. Samir Mahfoudi, Autr.
Société des Forces Motrices du Fier
IVR82_20107400313NUCA



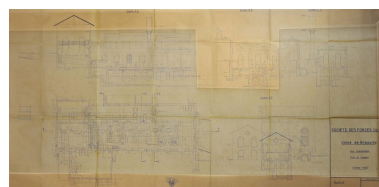
Renouvellement, ensemble des ouvrages, avant projet détaillé.1996.
Plan. © Archives Direction départementale de l'Equipement et de l'Agriculture de Haute-Savoie. Carton Usine de Brassilly
Phot. Samir Mahfoudi, Autr. E.D.F.
IVR82_20107400307NUCA



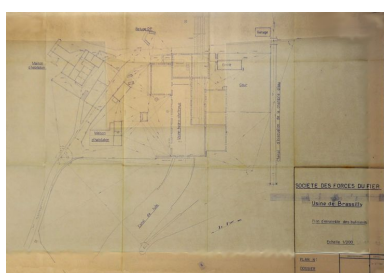
Usine de Brassilly, Profil AA.1936. Plan. Archives départementales de la Haute-Savoie © Archives départementales de la Haute-Savoie. 47 J 30 Phot. Samir Mahfoudi, Autr. Société des Forces Motrices du Fier IVR82_20107400344NUCA



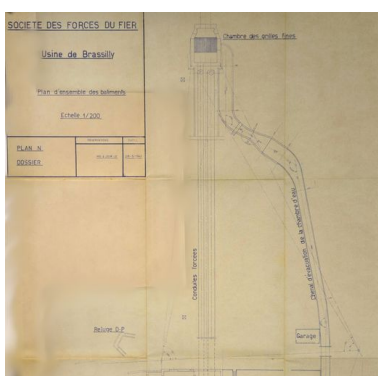
Usine de Brassilly, Plan de la prise d'eau.1941. Plan. Archives départementales de la Haute-Savoie © Archives départementales de la Haute-Savoie. 47 J 30 Phot. Samir Mahfoudi, Autr. Société des Forces Motrices du Fier IVR82_20107400314NUCA



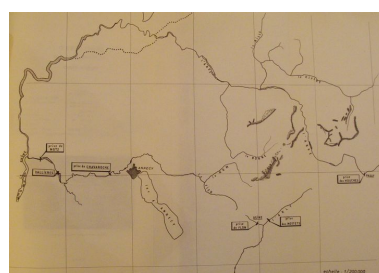
Usine de Brassilly, Plan d'ensemble des bâtiments.1941. Plan. Archives départementales de la Haute-Savoie © Archives départementales de la Haute-Savoie. 47 J 30 Phot. Samir Mahfoudi, Autr. Société des Forces Motrices du Fier IVR82_20107400315NUCA



Plan d'ensemble des bâtiments.1941. Plan. Archives départementales de la Haute-Savoie © Archives départementales de la Haute-Savoie. 47 J 30 Phot. Samir Mahfoudi, Autr. Société des Forces Motrices du Fier IVR82_20107400316NUCA



Usine de Brassilly, Plan d'ensemble des bâtiments.1941. Plan. Archives départementales de la Haute-Savoie © Archives départementales de la Haute-Savoie. 47 J 30 Phot. Samir Mahfoudi, Autr. Société des Forces Motrices du Fier IVR82_20107400317NUCA



Plan d'ensemble du bassin-versant du Fier.1955. Plan. © Archives Direction départementale de l'Équipement et de l'Agriculture de Haute-Savoie. Carton Brassilly Phot. Samir Mahfoudi, Autr. E.D.F. IVR82_20107400318NUCA

Electricité de France, G.R.P.H. Savoie, Brassilly II.1955. Plan. © Archives Direction départementale de l'Équipement et de l'Agriculture de Haute-Savoie. Carton Brassilly Phot. Samir Mahfoudi, Autr. E.D.F. IVR82_20107400322NUCA

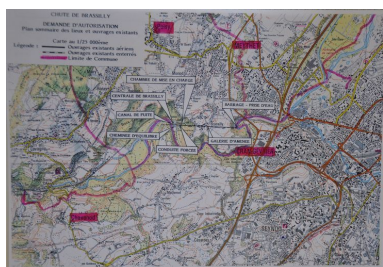
Electricité de France, G.R.P.H. Savoie, Brassilly II, Extrait de la carte géologique.1955. Plan. © Archives Direction départementale de l'Équipement et de l'Agriculture de Haute-Savoie. Carton Brassilly Phot. Samir Mahfoudi, Autr. E.D.F. IVR82_20107400323NUCA

Aménagements prévus pour le Fier.1955. Plan. © Archives Direction départementale de l'Équipement et de l'Agriculture de Haute-Savoie. Carton Brassilly Phot. Samir Mahfoudi, Autr. E.D.F. IVR82_20107400324NUCA

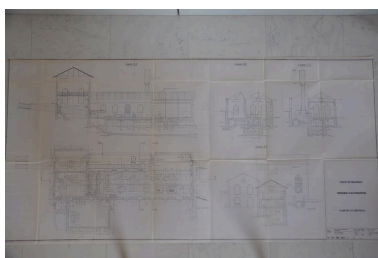
Schéma synoptique des aménagements du Thiou.1955. Plan. © Archives Direction départementale de l'Équipement et de l'Agriculture de Haute-Savoie. Carton Brassilly Phot. Samir Mahfoudi, Autr. E.D.F. IVR82_20107400325NUCA

Aménagements prévus pour le Fier.1955. Plan. © Archives Direction départementale de l'Équipement et de l'Agriculture de Haute-Savoie. Carton Brassilly Phot. Samir Mahfoudi, Autr. E.D.F. IVR82_20107400326NUCA

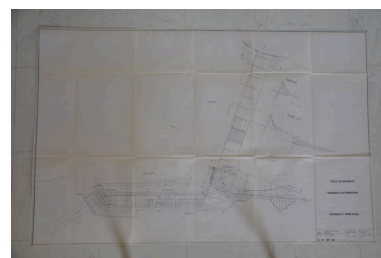
Brassilly II, Aménagements prévus pour le Fier.1955. Plan. © Archives Direction départementale de l'Équipement et de l'Agriculture de Haute-Savoie. Carton Brassilly Phot. Samir Mahfoudi, Autr. E.D.F. IVR82_20107400333NUCA



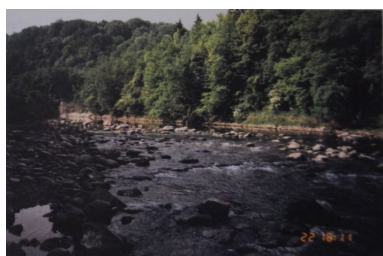
Plan sommaire des lieux et ouvrages existants.1987. Plan. © Archives Direction départementale de l'Équipement et de l'Agriculture de Haute-Savoie. Carton Brassilly Phot. Samir Mahfoudi, Autr. Direction départementale de l'Équipement et de l'Agriculture de Haute-Savoie IVR82_20107400335NUCA



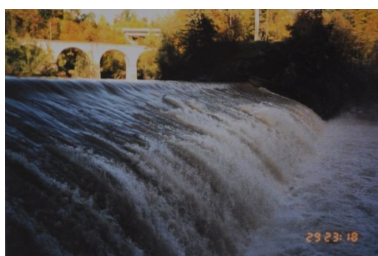
Plan de la centrale.1992. Plan. © Archives Direction départementale de l'Équipement et de l'Agriculture de Haute-Savoie. Carton Usine de Brassilly Phot. Samir Mahfoudi, Autr. E.D.F. IVR82_20107400310NUCA



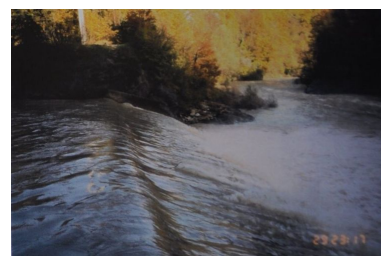
Plan de la centrale.1992. Plan. © Archives Direction départementale de l'Équipement et de l'Agriculture de Haute-Savoie. Carton Usine de Brassilly Phot. Samir Mahfoudi, Autr. E.D.F. IVR82_20107400311NUCA



Station 1, Amont retenue de Brassilly.1993. Photo. © Archives Direction départementale de l'Équipement et de l'Agriculture de Haute-Savoie. Carton Brassilly Phot. Samir Mahfoudi, Autr. Direction départementale de l'Équipement et de l'Agriculture de Haute-Savoie IVR82_20107400327NUCA



Le Barrage de Brassilly lors de la crue de novembre 1992-1993. Photo. © Archives Direction départementale de l'Équipement et de l'Agriculture de Haute-Savoie. Carton Brassilly Phot. Samir Mahfoudi, Autr. Direction départementale de l'Équipement et de l'Agriculture de Haute-Savoie IVR82_20107400329NUCA



Le Barrage de Brassilly lors de la crue de novembre 1992 (300 mètres cube seconde).1993. Photo. © Archives Direction départementale de l'Équipement et de l'Agriculture de Haute-Savoie. Carton Brassilly Phot. Samir Mahfoudi, Autr. Direction départementale de l'Équipement et de l'Agriculture de Haute-Savoie IVR82_20107400328NUCA



La Centrale de Brassilly.1993. Photo. © Archives Direction départementale de l'Équipement et de l'Agriculture de Haute-Savoie. Carton Brassilly Phot. Samir Mahfoudi, Autr. Direction départementale de l'Équipement et de l'Agriculture de Haute-Savoie IVR82_20107400330NUCA

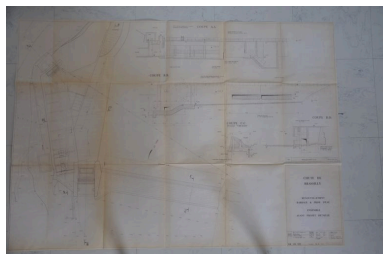


Arrivée des conduites forcées à la centrale.1993. Photo. © Archives Direction départementale de l'Équipement et de l'Agriculture de Haute-Savoie. Carton Brassilly Phot. Samir Mahfoudi, Autr. Direction départementale de l'Équipement et de l'Agriculture de Haute-Savoie IVR82_20107400331NUCA

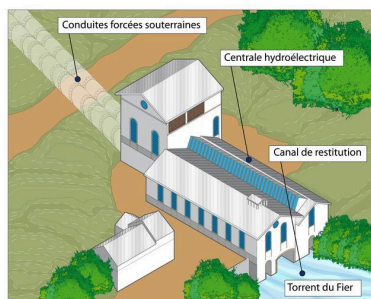


Plan d'ensemble des installations de la Chute de Brassilly.1993. Plan. © Archives Direction départementale

de l'Équipement et de l'Agriculture
 de Haute-Savoie. Carton Brassilly
 Phot. Samir Mahfoudi, Autr.
 Direction départementale
 de l'Équipement et de l'
 Agriculture de Haute-Savoie
 IVR82_20107400334NUCA



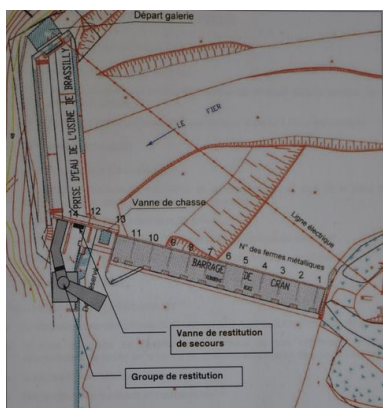
Renouvellement, barrage et prise
 d'eau.1996. Plan. © Archives
 Direction départementale
 de l'Équipement et de l'
 Agriculture de Haute-Savoie.
 Carton Usine de Brassilly
 Phot. Samir Mahfoudi, Autr. E.D.F.
 IVR82_20107400309NUCA



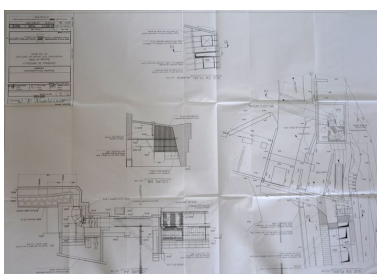
Vue axonométrique de la centrale de
 Brassilly avant les travaux de 2001
 Phot. Samir Mahfoudi,
 Autr. Samir Mahfoudi
 IVR82_20107400343NUCA



Barrage de Cran- Schéma
 descriptif des installations
 existantes. 2004. Plan. © Archives
 Direction départementale de l'
 Équipement et de l'Agriculture
 de Haute-Savoie. Carton Brassilly
 Phot. Samir Mahfoudi, Autr.
 Direction départementale
 de l'Équipement et de l'
 Agriculture de Haute-Savoie
 IVR82_20107400336NUCA



Barrage de Cran- Schéma descriptif
 des ouvrages projetés. 2004. Plan. ©
 Archives Direction départementale
 de l'Équipement et de l'Agriculture
 de Haute-Savoie. Carton Brassilly
 Phot. Samir Mahfoudi, Autr.
 Direction départementale
 de l'Équipement et de l'
 Agriculture de Haute-Savoie
 IVR82_20107400337NUCA



Implantation d'un groupe de
 restitution en rive droite. 2004. Plan.
 © Archives Direction départementale
 de l'Équipement et de l'Agriculture
 de Haute-Savoie. Carton Brassilly
 Phot. Samir Mahfoudi, Autr. E.D.F.
 IVR82_20107400338NUCA



Vue générale du domaine de Brassilly
 Phot. Samir Mahfoudi,
 Autr. Samir Mahfoudi
 IVR82_20107400339NUCA



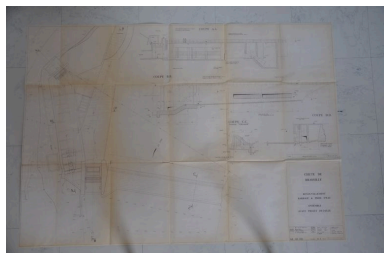
Vue du mur goutte de la seconde travée prise depuis les berges du Fier
Phot. Samir Mahfoudi,
Autr. Samir Mahfoudi
IVR82_20107400340NUCA



Vue générale
Phot. Samir Mahfoudi,
Autr. Samir Mahfoudi
IVR82_20107400341NUCA



Les deux halles principales prises depuis les berges du Fier
Phot. Samir Mahfoudi,
Autr. Samir Mahfoudi
IVR82_20107400342NUCA



Renouvellement, barrage et prise d'eau, ensemble avant projet.1996.
Plan. © Archives Direction départementale de l'Équipement et de l'Agriculture de Haute-Savoie. Carton Usine de Brassilly
Phot. Samir Mahfoudi, Autr. E.D.F.
IVR82_20107400308NUCA

Dossiers liés

Dossiers de synthèse :

Patrimoine hydraulique de la Haute-Savoie : présentation de l'étude (IA74000972) Rhône-Alpes, Haute-Savoie, Haute-Savoie

Oeuvre(s) contenue(s) :

Oeuvre(s) en rapport :

Paysage du bassin-versant du Fier (IA74001054) Rhône-Alpes, Haute-Savoie, Haute-Savoie

Paysage du bassin-versant du Fier Inférieur (IA74001086) Rhône-Alpes, Haute-Savoie, Haute-Savoie

Auteur(s) du dossier : Samir Mahfoudi

Copyright(s) : © Région Rhône-Alpes, Inventaire général du patrimoine culturel ; © Assemblée des Pays de Savoie



Construction du Barrage à Cran-Gevrier. 1904

Référence du document reproduit :

- **Construction du barrage de la centrale hydroélectrique de Brassilly.1904Photo**
Construction du barrage de la centrale hydroélectrique de Brassilly.1904Photo
AC Cran-Gervier

IVR82_20107400298NUCA

Auteur de l'illustration : Samir Mahfoudi

Auteur du document reproduit : Association Cran au File de l'Eau

© Région Rhône-Alpes, Inventaire général du patrimoine culturel ; © Assemblée des Pays de Savoie
reproduction soumise à autorisation du titulaire des droits d'exploitation



Autre vue de la construction du Barrage.1904

Référence du document reproduit :

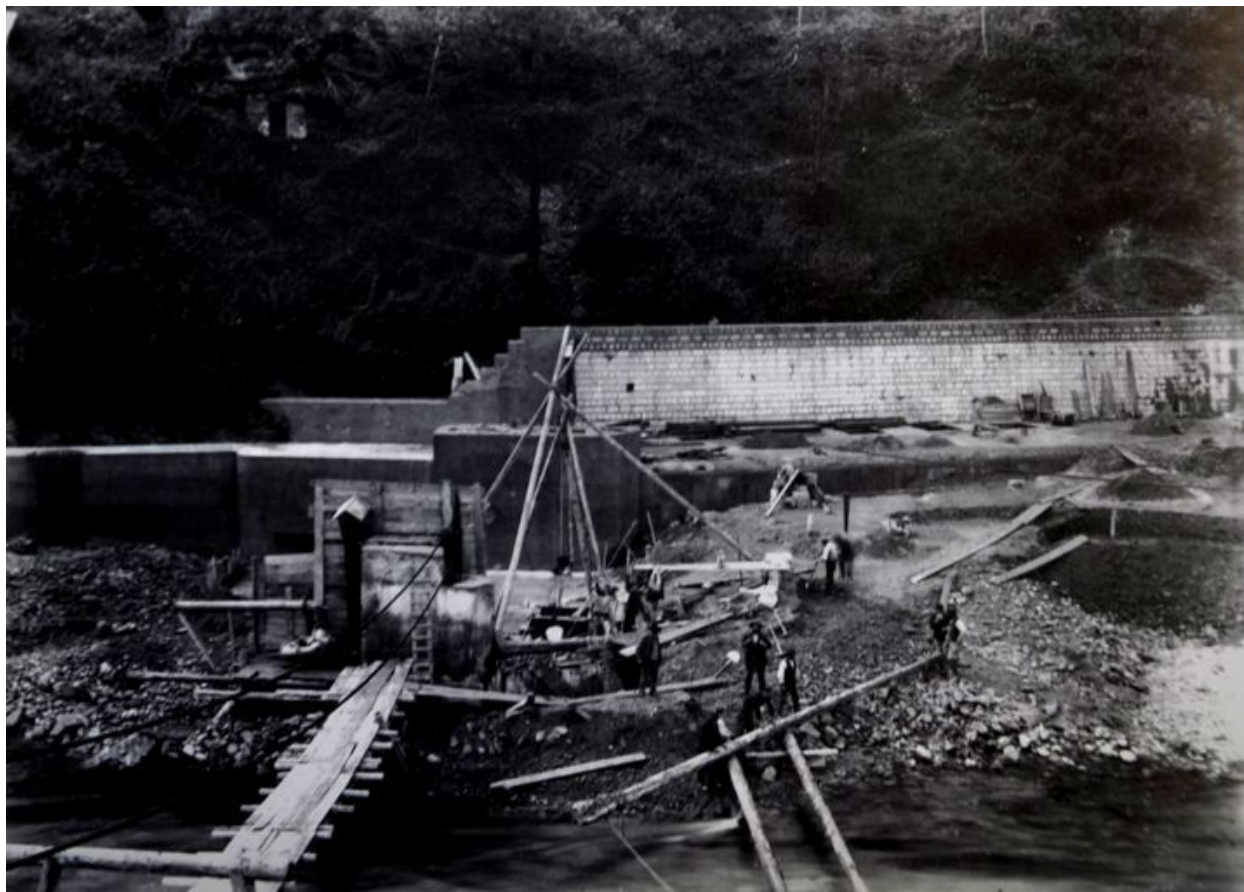
- **Construction du barrage de la centrale hydroélectrique de Brassilly.1904Photo**
Construction du barrage de la centrale hydroélectrique de Brassilly.1904Photo
AC Cran-Gervier

IVR82_20107400299NUCA

Auteur de l'illustration : Samir Mahfoudi

Auteur du document reproduit : Association Cran au File de l'Eau

© Région Rhône-Alpes, Inventaire général du patrimoine culturel ; © Assemblée des Pays de Savoie
reproduction soumise à autorisation du titulaire des droits d'exploitation



Construction du barrage de la centrale hydroélectrique de Brassilly. Montage du seuil.1904

Référence du document reproduit :

- **Construction du barrage de la centrale hydroélectrique de Brassilly. Montage du seuil.1904.Photo**
Construction du barrage de la centrale hydroélectrique de Brassilly. Montage du seuil.1904.Photo
AC Cran-Gervier

IVR82_20107400300NUCA

Auteur de l'illustration : Samir Mahfoudi

Auteur du document reproduit : Association Cran au File de l'Eau

© Région Rhône-Alpes, Inventaire général du patrimoine culturel ; © Assemblée des Pays de Savoie
reproduction soumise à autorisation du titulaire des droits d'exploitation



Vue de l'armature métallique du seuil. 1904

Référence du document reproduit :

- **Construction du barrage de la centrale hydroélectrique de Brassilly. Vue de l'armature métallique du**
Construction du barrage de la centrale hydroélectrique de Brassilly. Vue de l'armature métallique du
seuil.1904Photo
AC Cran-Gervier

IVR82_20107400301NUCA

Auteur de l'illustration : Samir Mahfoudi

Auteur du document reproduit : Association Cran au File de l'Eau

© Région Rhône-Alpes, Inventaire général du patrimoine culturel ; © Assemblée des Pays de Savoie
reproduction soumise à autorisation du titulaire des droits d'exploitation



Autre vue de l'armature métallique du seuil. 1904

Référence du document reproduit :

- **Construction du barrage de la centrale hydroélectrique de Brassilly. Autre vue de l'armature**
Construction du barrage de la centrale hydroélectrique de Brassilly. Autre vue de l'armature métallique du seuil.1904Photo
AC Cran-Gervier

IVR82_20107400302NUCA

Auteur de l'illustration : Samir Mahfoudi

Auteur du document reproduit : Association Cran au File de l'Eau

© Région Rhône-Alpes, Inventaire général du patrimoine culturel ; © Assemblée des Pays de Savoie
reproduction soumise à autorisation du titulaire des droits d'exploitation



Construction du barrage de la centrale hydroélectrique de Brassilly. Dérivation du Fier.1904

Référence du document reproduit :

- **Construction du barrage de la centrale hydroélectrique de Brassilly. Dérivation du Fier.1904.Photo**
Construction du barrage de la centrale hydroélectrique de Brassilly. Dérivation du Fier.1904.Photo
AC Cran-Gervier

IVR82_20107400303NUCA

Auteur de l'illustration : Samir Mahfoudi

Auteur du document reproduit : Association Cran au File de l'Eau

© Région Rhône-Alpes, Inventaire général du patrimoine culturel ; © Assemblée des Pays de Savoie
reproduction soumise à autorisation du titulaire des droits d'exploitation



Mise en eau du Barrage.1904

Référence du document reproduit :

- **Construction du barrage de la centrale hydroélectrique de Brassilly. Mise en eau du**
Construction du barrage de la centrale hydroélectrique de Brassilly. Mise en eau du Barrage.1904.Photo
AC Cran-Gervier

IVR82_20107400304NUCA

Auteur de l'illustration : Samir Mahfoudi

Auteur du document reproduit : Association Cran au File de l'Eau

© Région Rhône-Alpes, Inventaire général du patrimoine culturel ; © Assemblée des Pays de Savoie
reproduction soumise à autorisation du titulaire des droits d'exploitation



Salle de mise en charge et conduites forcées.1904

Référence du document reproduit :

- **Construction du barrage de la centrale hydroélectrique de Brassilly. Salle de mise en charge et**
Construction du barrage de la centrale hydroélectrique de Brassilly. Salle de mise en charge et conduites forcées.1904.Photo
AC Cran-Gervier

IVR82_20107400305NUCA

Auteur de l'illustration : Samir Mahfoudi

Auteur du document reproduit : Association Cran au File de l'Eau

© Région Rhône-Alpes, Inventaire général du patrimoine culturel ; © Assemblée des Pays de Savoie
reproduction soumise à autorisation du titulaire des droits d'exploitation



Pylône relié à la centrale. 1904

Référence du document reproduit :

- **Construction du barrage de la centrale hydroélectrique de Brassilly. Pylone relié à la**
Construction du barrage de la centrale hydroélectrique de Brassilly. Pylone relié à la centrale.1904Photo
AC Cran-Gervier

IVR82_20107400306NUCA

Auteur de l'illustration : Samir Mahfoudi

Auteur du document reproduit : Association Cran au File de l'Eau

© Région Rhône-Alpes, Inventaire général du patrimoine culturel ; © Assemblée des Pays de Savoie
reproduction soumise à autorisation du titulaire des droits d'exploitation

Vue d'ensemble de l'Usine génératrice de Brassilly.1911. Photo. Archives municipales de Faverges © Archives municipales de Faverges. HYD 11

Référence du document reproduit :

- **Vue d'ensemble de l'Usine génératrice de Brassilly.1911.Photo**
Vue d'ensemble de l'Usine génératrice de Brassilly.1911.Photo
AC Faverges : HYD 11

IVR82_20107400320NUCA

Auteur de l'illustration : Samir Mahfoudi

Auteur du document reproduit : de l'Électrochimie et des Industries qui s'y rapportent » Extr. De:Album de la Chambre Syndicale des Forces Hydrauliques de l'Électrométallurgie

© Région Rhône-Alpes, Inventaire général du patrimoine culturel ; © Assemblée des Pays de Savoie
reproduction soumise à autorisation du titulaire des droits d'exploitation

Vue intérieure de l'Usine génératrice de Brassilly.1911. Photo. Archives municipales de Faverges © Archives municipales de Faverges. HYD 11

Référence du document reproduit :

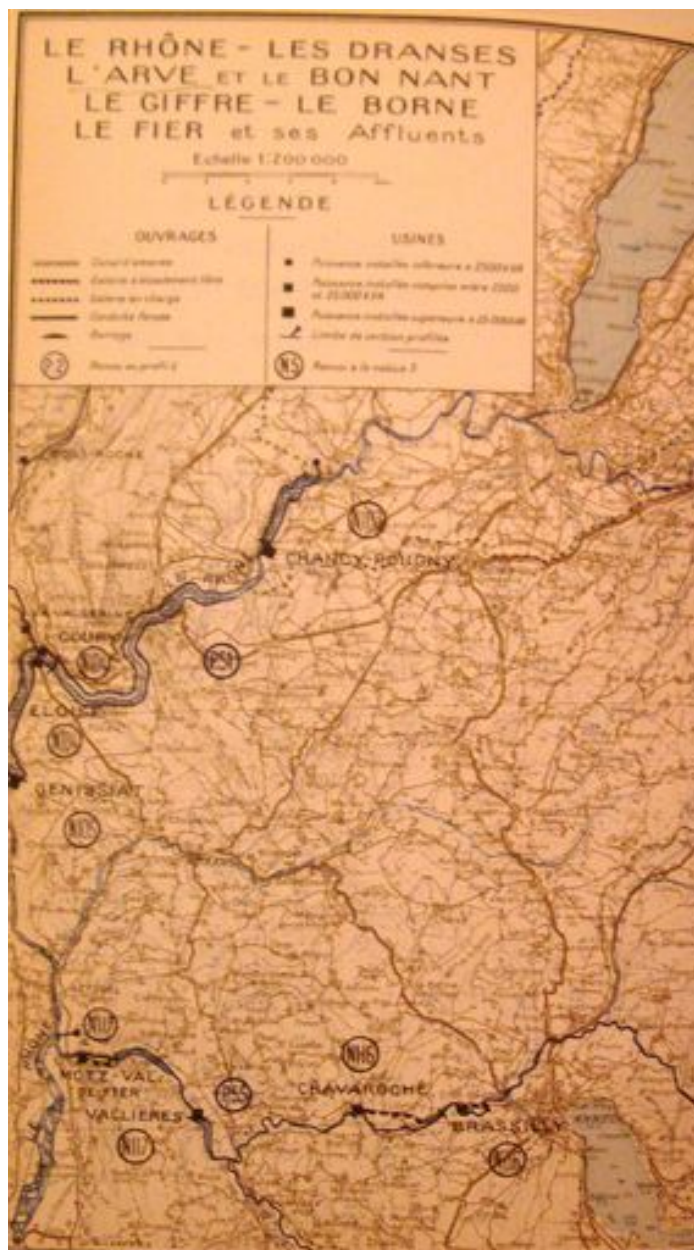
- **Vue intérieure de l'Usine génératrice de Brassilly.1911.Photo**
Vue intérieure de l'Usine génératrice de Brassilly.1911.Photo
AC Faverges : HYD 11

IVR82_20107400321NUCA

Auteur de l'illustration : Samir Mahfoudi

Auteur du document reproduit : de l'Electrochimie et des Industries qui s'y rapportent » Extr. De:Album de la Chambre Syndicale des Forces Hydrauliques de l'Electrometallurgie

© Région Rhône-Alpes, Inventaire général du patrimoine culturel ; © Assemblée des Pays de Savoie
reproduction soumise à autorisation du titulaire des droits d'exploitation



Plan général : le Rhône-les Dranses-l'Arve-Le Bont Nant- le Giffre- le Borne- le Fier.1925. Plan. Archives municipales de Faverges © Archives municipales de Faverges. HYD 50

Référence du document reproduit :

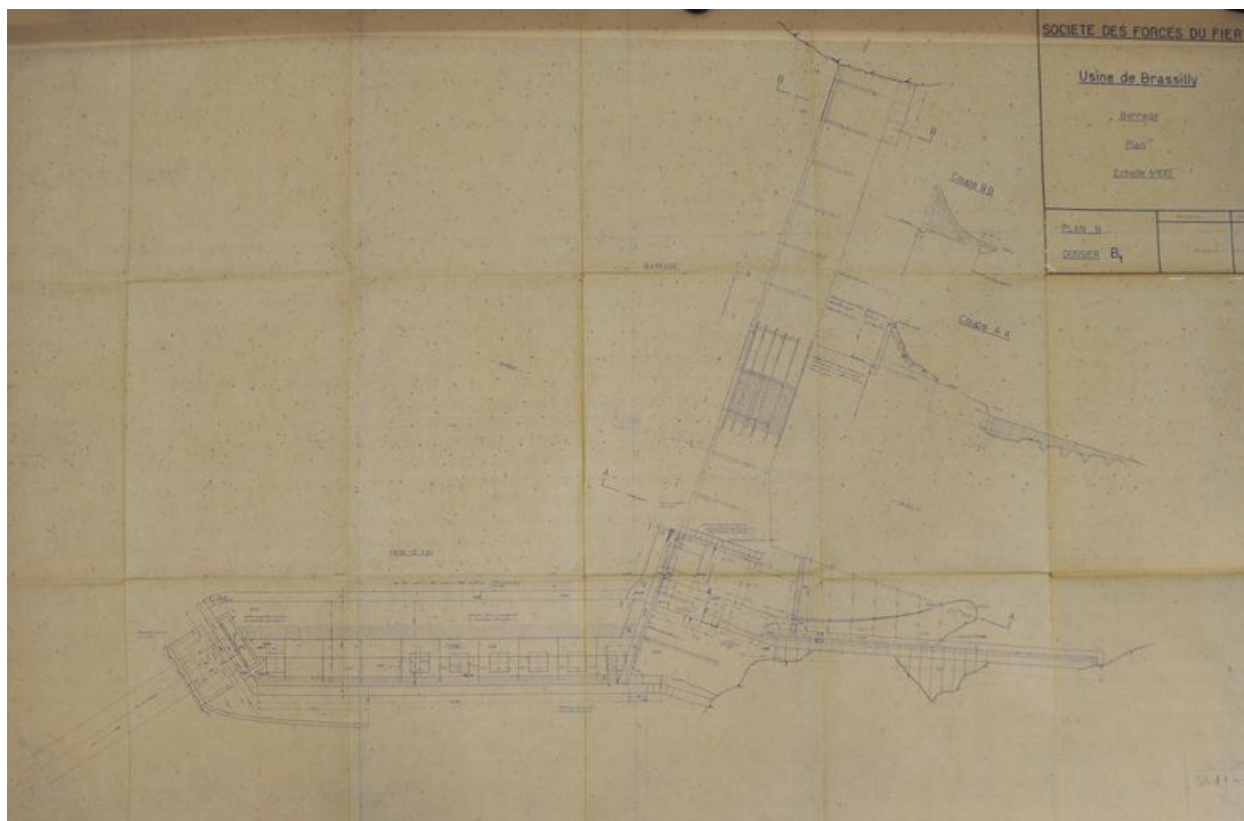
- **Plan général : le Rhône-les Dranses-l'Arve-Le Bont Nant- le Giffre- le Borne- le Fier.1925. 1 :200**
Plan général : le Rhône-les Dranses-l'Arve-Le Bont Nant- le Giffre- le Borne- le Fier.1925. 1 :200 000Plan
AC Faverges : HYD 50

IVR82_20107400319NUCA

Auteur de l'illustration : Samir Mahfoudi

Auteur du document reproduit : 1925 Extr. De: « Troisième congrès de la Houille Blanche Tome 1 »

© Région Rhône-Alpes, Inventaire général du patrimoine culturel ; © Assemblée des Pays de Savoie
reproduction soumise à autorisation du titulaire des droits d'exploitation



Usine de Brassilly, prise d'eau.1936. Plan. Archives départementales de la Haute-Savoie © Archives départementales de la Haute-Savoie. 47 J 30

Référence du document reproduit :

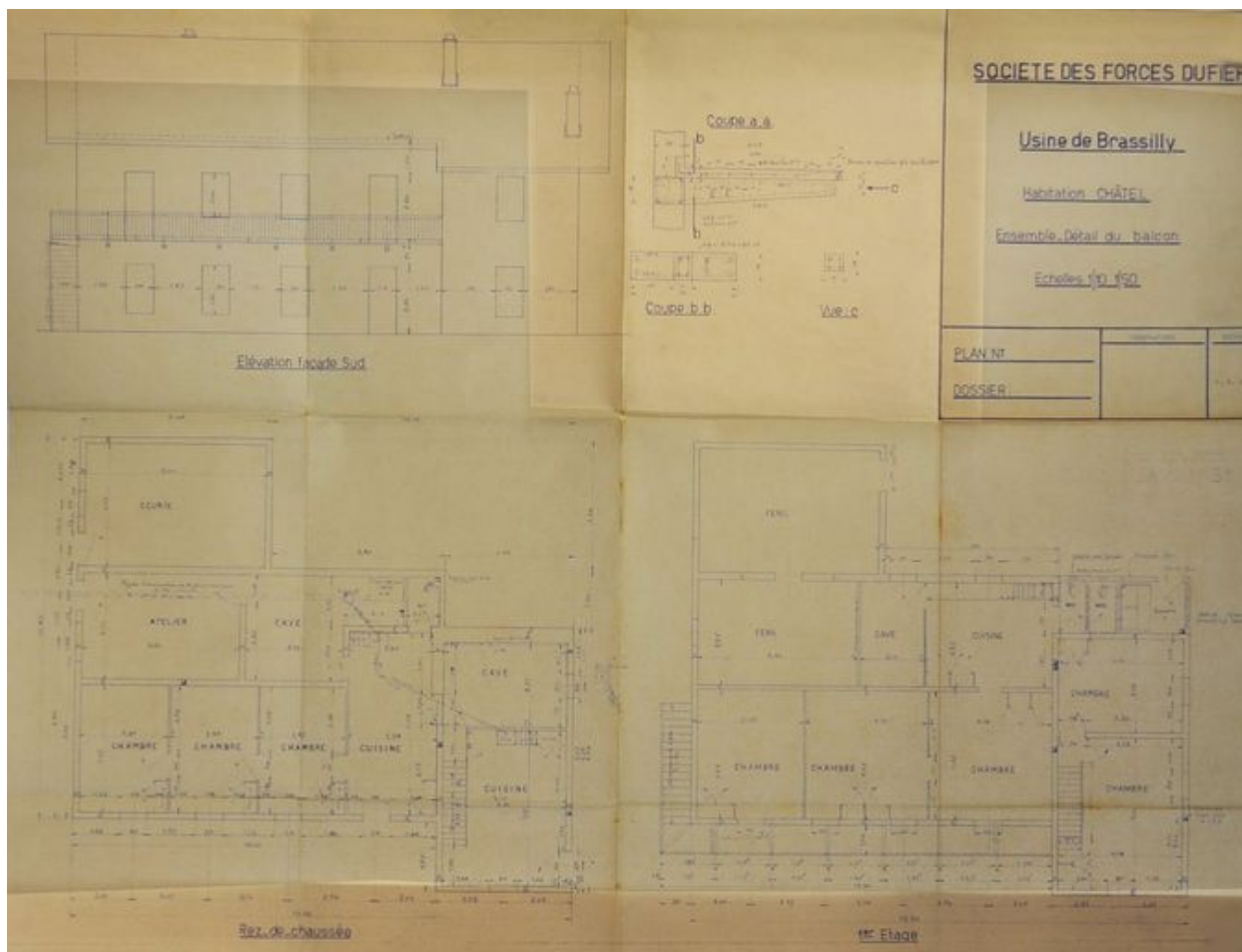
- **Usine de Brassilly, prise d'eau, ensemble/ 24-08-1936. 1 :50Plan**
Usine de Brassilly, prise d'eau, ensemble/ 24-08-1936. 1 :50Plan
AD Haute-Savoie : 47 J 30

IVR82_20107400312NUCA

Auteur de l'illustration : Samir Mahfoudi

Auteur du document reproduit : Société des Forces Motrices du Fier

© Région Rhône-Alpes, Inventaire général du patrimoine culturel ; © Assemblée des Pays de Savoie
reproduction soumise à autorisation du titulaire des droits d'exploitation



Usine de Brassilly, habitation Chatel.1936. Plan. Archives départementales de la Haute-Savoie © Archives départementales de la Haute-Savoie. 47 J 30

Référence du document reproduit :

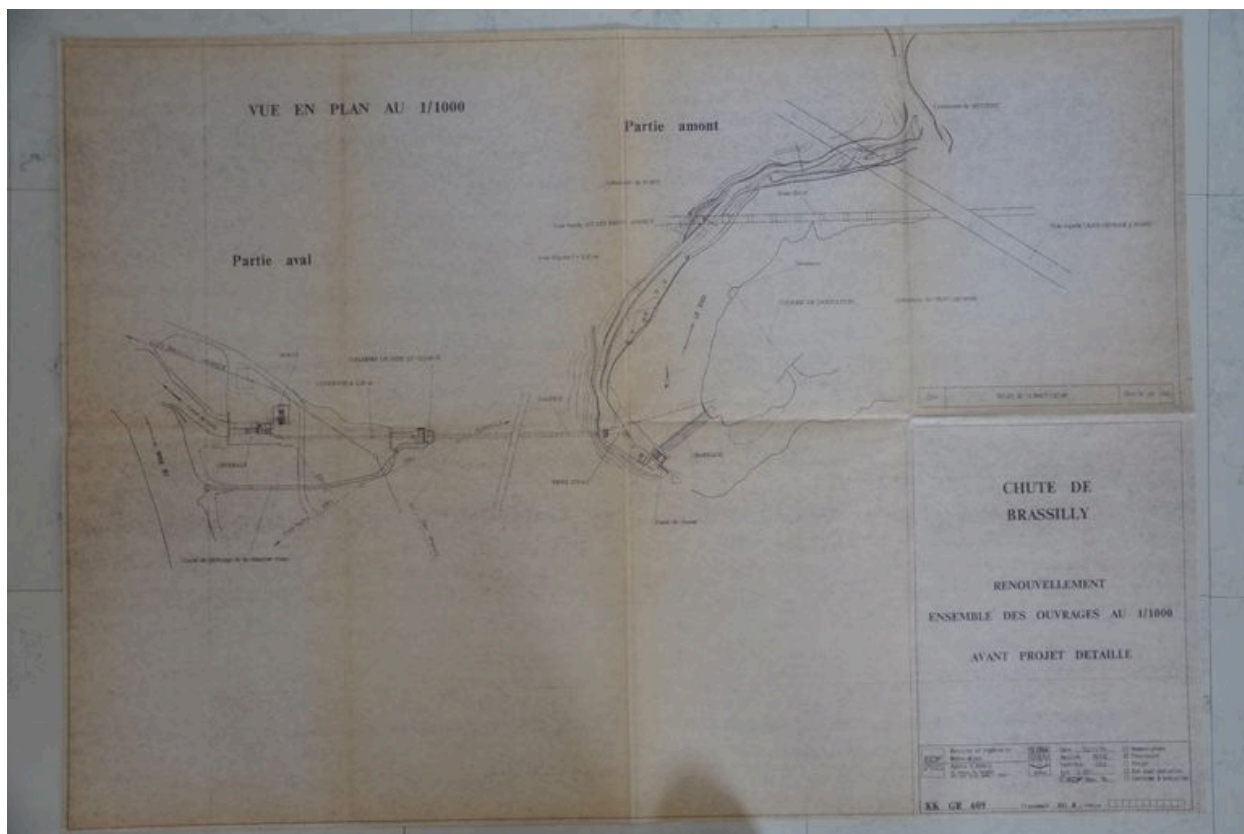
- **Usine de Brassilly, habitation Chatel, Ensemble, Détails du balcon/ 01-05-1936Plan**
Usine de Brassilly, habitation Chatel, Ensemble, Détails du balcon/ 01-05-1936Plan
AD Haute-Savoie : 47 J 30

IVR82_20107400313NUCA

Auteur de l'illustration : Samir Mahfoudi

Auteur du document reproduit : Société des Forces Motrices du Fier

© Région Rhône-Alpes, Inventaire général du patrimoine culturel ; © Assemblée des Pays de Savoie
reproduction soumise à autorisation du titulaire des droits d'exploitation



Renouvellement, ensemble des ouvrages, avant projet détaillé.1996. Plan. © Archives Direction départementale de l'Équipement et de l'Agriculture de Haute-Savoie. Carton Usine de Brassilly

Référence du document reproduit :

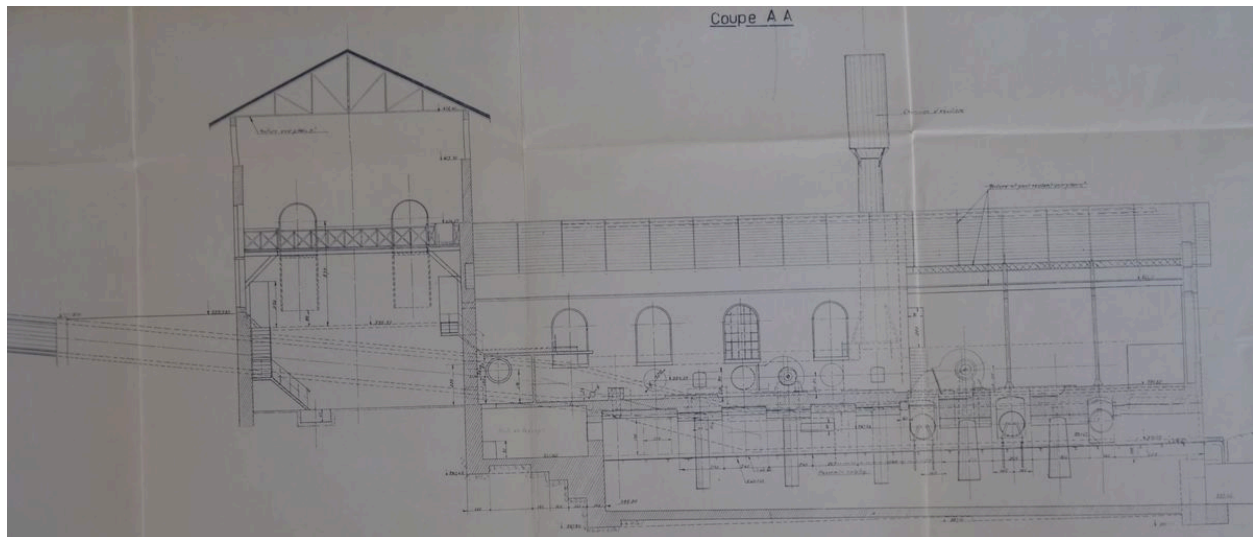
- **Chute de Brassilly, Renouvellement, ensemble des ouvrages, avant projet détaillé/ EDF. 1 :1000.**
Chute de Brassilly, Renouvellement, ensemble des ouvrages, avant projet détaillé/ EDF. 1 :1000.
15-11-1996Plan
A DDEA Haute-Savoie : Carton Usine de Brassilly

IVR82_20107400307NUCA

Auteur de l'illustration : Samir Mahfoudi

Auteur du document reproduit : E.D.F.

© Région Rhône-Alpes, Inventaire général du patrimoine culturel ; © Assemblée des Pays de Savoie
reproduction soumise à autorisation du titulaire des droits d'exploitation



Usine de Brassilly, Profil AA.1936. Plan. Archives départementales de la Haute-Savoie © Archives départementales de la Haute-Savoie. 47 J 30

Référence du document reproduit :

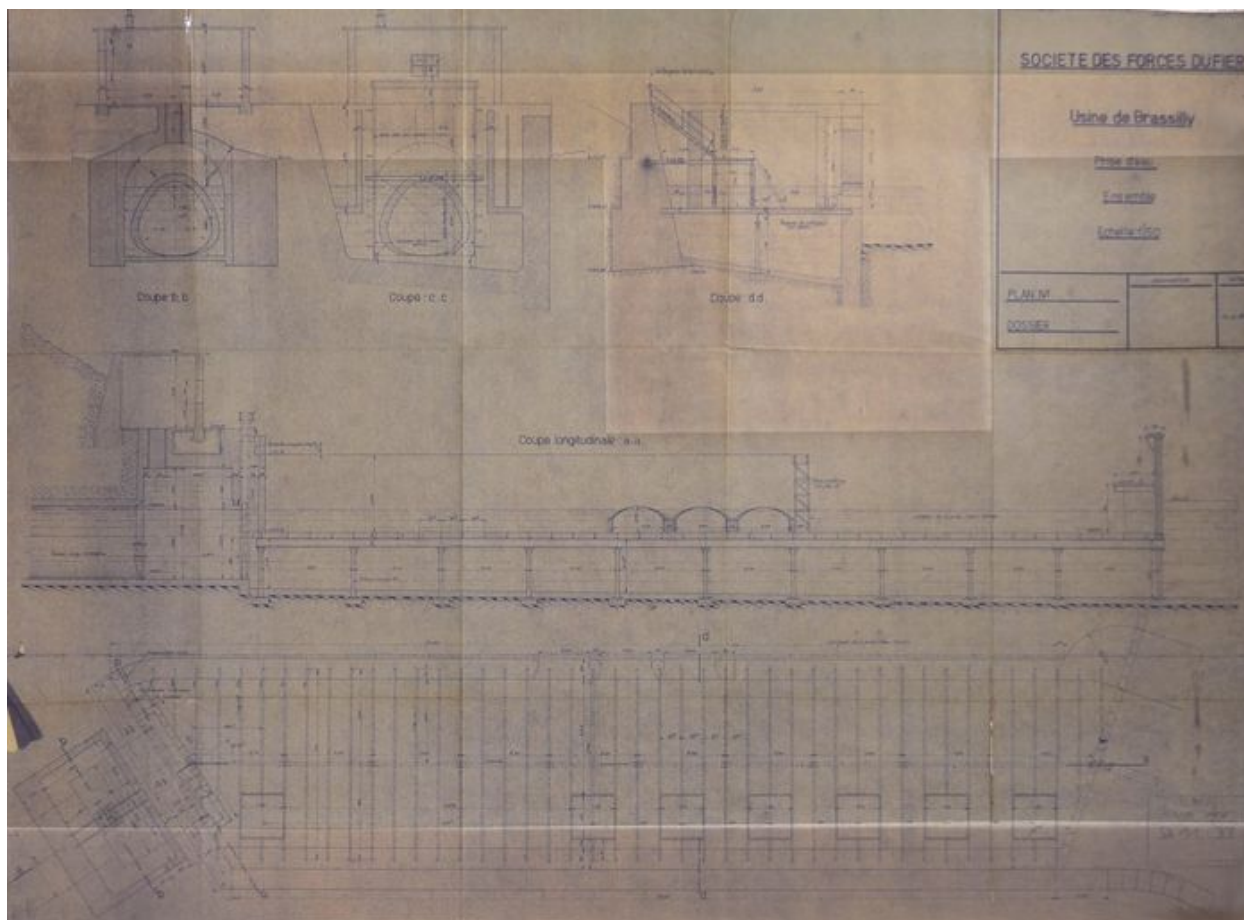
- **Usine de Brassilly, Profil AA.1936.Plan**
Usine de Brassilly, Profil AA.1936.Plan
AD Haute-Savoie : 47 J 30

IVR82_20107400344NUCA

Auteur de l'illustration : Samir Mahfoudi

Auteur du document reproduit : Société des Forces Motrices du Fier

© Région Rhône-Alpes, Inventaire général du patrimoine culturel ; © Assemblée des Pays de Savoie
reproduction soumise à autorisation du titulaire des droits d'exploitation



Usine de Brassilly, Plan de la prise d'eau.1941. Plan. Archives départementales de la Haute-Savoie © Archives départementales de la Haute-Savoie. 47 J 30

Référence du document reproduit :

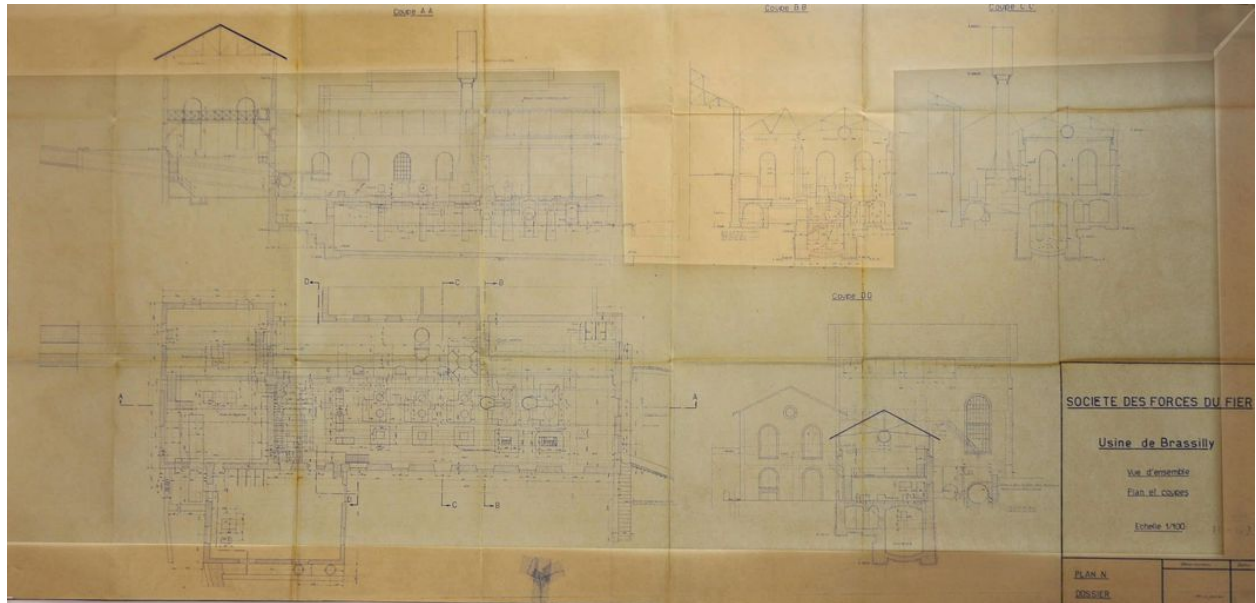
- **Usine de Brassilly, Plan de la prise d'eau / 28-05-1941. 1 :200Plan**
Usine de Brassilly, Plan de la prise d'eau / 28-05-1941. 1 :200Plan
AD Haute-Savoie : 47 J 30

IVR82_20107400314NUCA

Auteur de l'illustration : Samir Mahfoudi

Auteur du document reproduit : Société des Forces Motrices du Fier

© Région Rhône-Alpes, Inventaire général du patrimoine culturel ; © Assemblée des Pays de Savoie
reproduction soumise à autorisation du titulaire des droits d'exploitation



Usine de Brassilly, Plan d'ensemble des bâtiments.1941. Plan. Archives départementales de la Haute-Savoie © Archives départementales de la Haute-Savoie. 47 J 30

Référence du document reproduit :

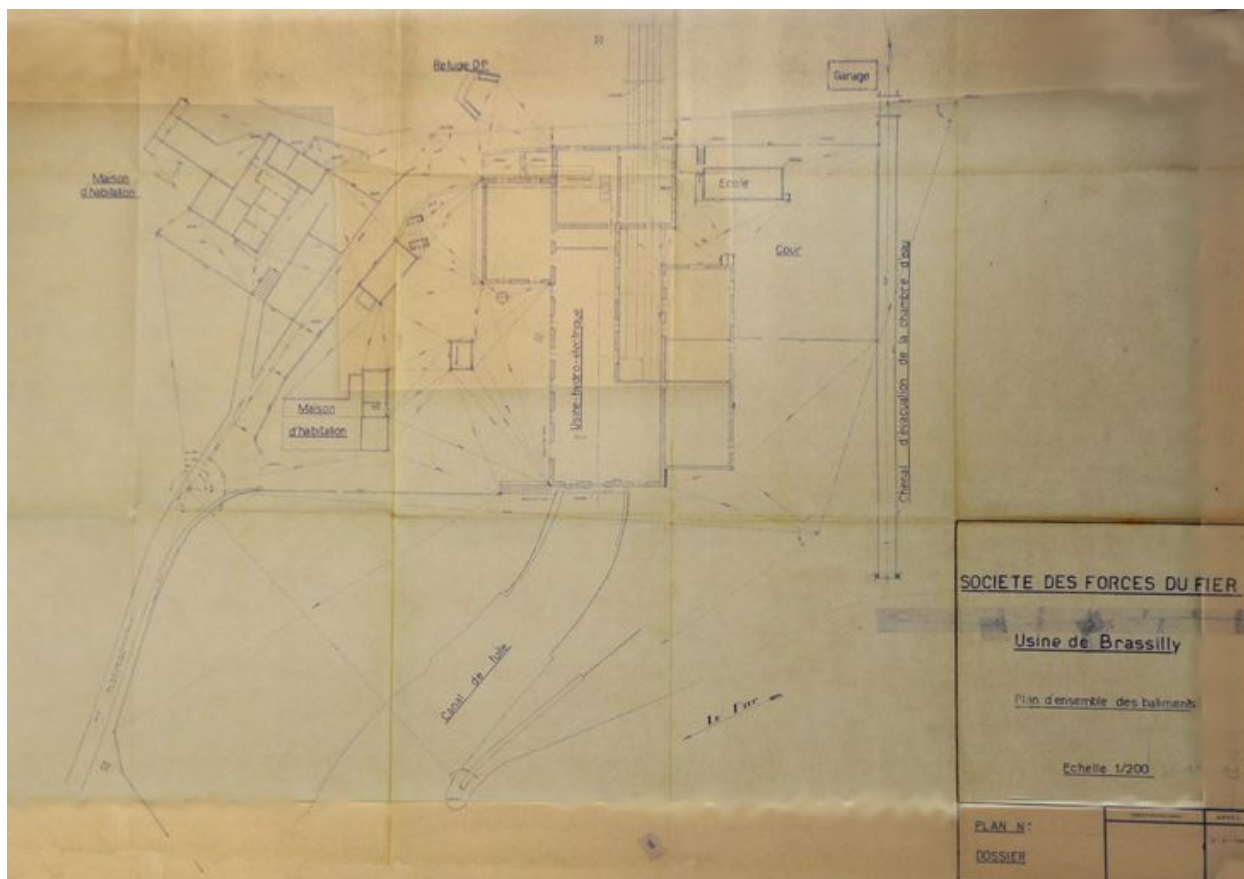
- **Usine de Brassilly, Plan d'ensemble des bâtiments/ 28-05-1941Plan**
Usine de Brassilly, Plan d'ensemble des bâtiments/ 28-05-1941Plan
AD Haute-Savoie : 47 J 30

IVR82_20107400315NUCA

Auteur de l'illustration : Samir Mahfoudi

Auteur du document reproduit : Société des Forces Motrices du Fier

© Région Rhône-Alpes, Inventaire général du patrimoine culturel ; © Assemblée des Pays de Savoie
reproduction soumise à autorisation du titulaire des droits d'exploitation



Plan d'ensemble des bâtiments.1941. Plan. Archives départementales de la Haute-Savoie © Archives départementales de la Haute-Savoie. 47 J 30

Référence du document reproduit :

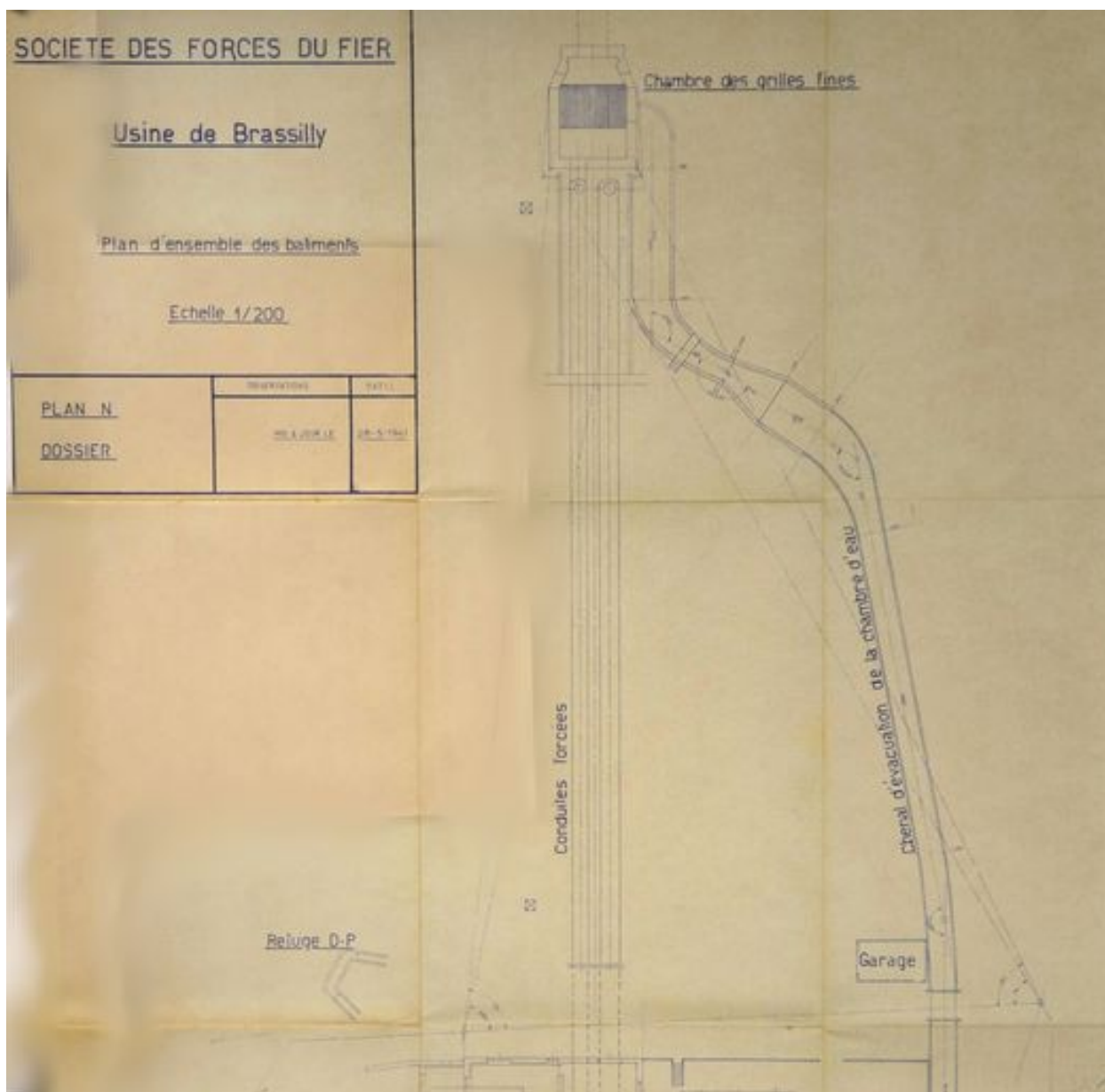
- **Usine de Brassilly, Plan d'ensemble des bâtiments/ 01-06-1941Plan**
Usine de Brassilly, Plan d'ensemble des bâtiments/ 01-06-1941Plan
AD Haute-Savoie : 47 J 30

IVR82_20107400316NUCA

Auteur de l'illustration : Samir Mahfoudi

Auteur du document reproduit : Société des Forces Motrices du Fier

© Région Rhône-Alpes, Inventaire général du patrimoine culturel ; © Assemblée des Pays de Savoie
reproduction soumise à autorisation du titulaire des droits d'exploitation



Usine de Brassilly, Plan d'ensemble des bâtiments.1941. Plan. Archives départementales de la Haute-Savoie © Archives départementales de la Haute-Savoie. 47 J 30

Référence du document reproduit :

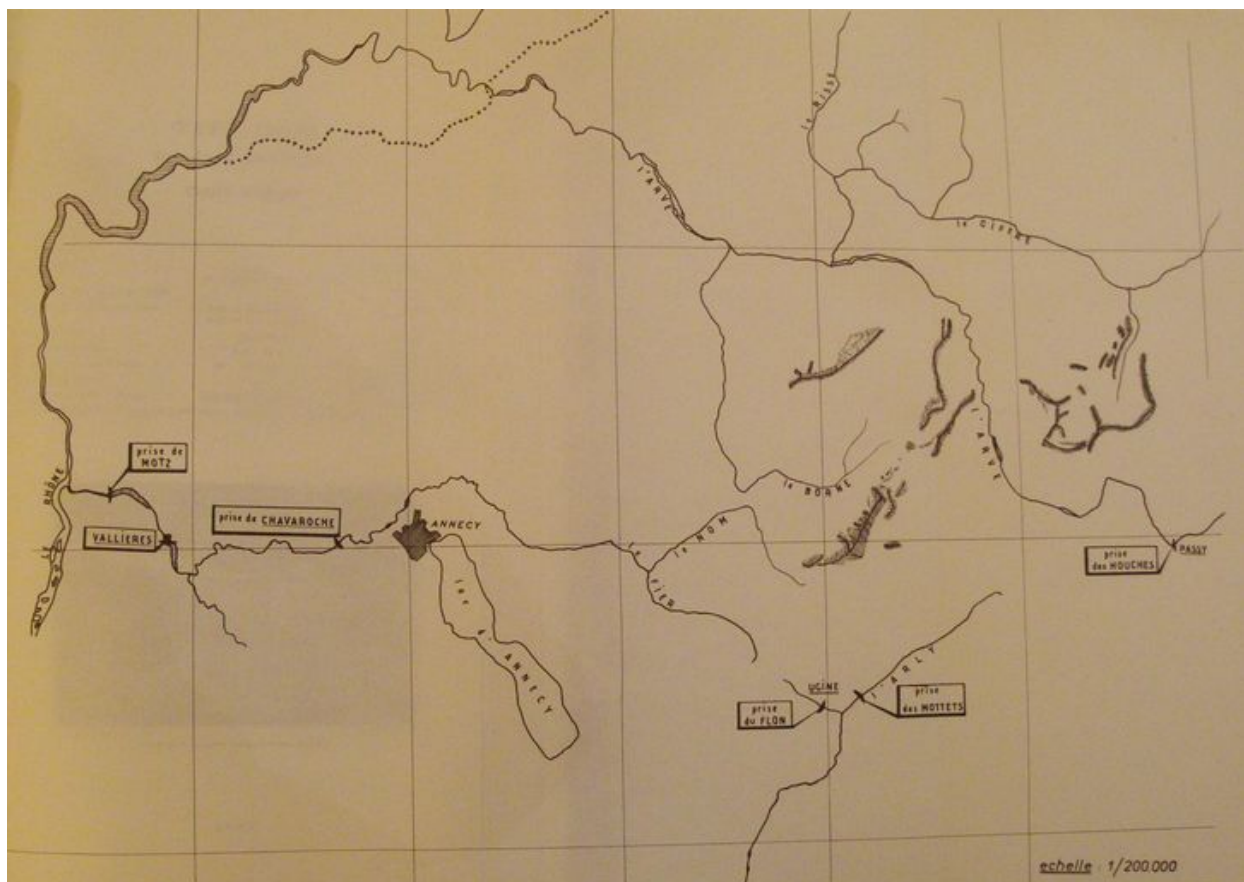
- **Usine de Brassilly, Plan d'ensemble/ 01-06-1941Plan**
Usine de Brassilly, Plan d'ensemble/ 01-06-1941Plan
AD Haute-Savoie : 47 J 30

IVR82_20107400317NUCA

Auteur de l'illustration : Samir Mahfoudi

Auteur du document reproduit : Société des Forces Motrices du Fier

© Région Rhône-Alpes, Inventaire général du patrimoine culturel ; © Assemblée des Pays de Savoie
reproduction soumise à autorisation du titulaire des droits d'exploitation



Plan d'ensemble du bassin-versant du Fier.1955. Plan. © Archives Direction départementale de l'Équipement et de l'Agriculture de Haute-Savoie. Carton Brassilly

Référence du document reproduit :

- **Plan d'ensemble du bassin-versant du Fier.1955.Plan**
Plan d'ensemble du bassin-versant du Fier.1955.Plan
A DDEA Haute-Savoie : Carton Brassilly

IVR82_20107400318NUCA

Auteur de l'illustration : Samir Mahfoudi

Auteur du document reproduit : E.D.F.

© Région Rhône-Alpes, Inventaire général du patrimoine culturel ; © Assemblée des Pays de Savoie
reproduction soumise à autorisation du titulaire des droits d'exploitation

Electricité de France, G.R.P.H. Savoie, Brassilly II.1955. Plan. © Archives Direction départementale de l'Équipement et de l'Agriculture de Haute-Savoie. Carton Brassilly

Référence du document reproduit :

- **Electricité de France, G.R.P.H. Savoie, Brassilly II.1955Plan**
Electricité de France, G.R.P.H. Savoie, Brassilly II.1955Plan
A DDEA Haute-Savoie : Carton Brassilly

IVR82_20107400322NUCA

Auteur de l'illustration : Samir Mahfoudi

Auteur du document reproduit : E.D.F.

© Région Rhône-Alpes, Inventaire général du patrimoine culturel ; © Assemblée des Pays de Savoie
reproduction soumise à autorisation du titulaire des droits d'exploitation

Electricité de France, G.R.P.H. Savoie, Brassilly II, Extrait de la carte géologique.1955. Plan. © Archives Direction départementale de l'Équipement et de l'Agriculture de Haute-Savoie. Carton Brassilly

Référence du document reproduit :

- **Electricité de France, G.R.P.H. Savoie, Brassilly II, Extrait de la carte géologique.1955Plan**
Electricité de France, G.R.P.H. Savoie, Brassilly II, Extrait de la carte géologique.1955Plan
A DDEA Haute-Savoie : Carton Brassilly

IVR82_20107400323NUCA

Auteur de l'illustration : Samir Mahfoudi

Auteur du document reproduit : E.D.F.

© Région Rhône-Alpes, Inventaire général du patrimoine culturel ; © Assemblée des Pays de Savoie
reproduction soumise à autorisation du titulaire des droits d'exploitation

Aménagements prévus pour le Fier.1955. Plan. © Archives Direction départementale de l'Équipement et de l'Agriculture de Haute-Savoie. Carton Brassilly

Référence du document reproduit :

- **Electricité de France, G.R.P.H. Savoie, Brassilly II, Aménagements prévus pour le Fier.1955.Plan**
Electricité de France, G.R.P.H. Savoie, Brassilly II, Aménagements prévus pour le Fier.1955.Plan
A DDEA Haute-Savoie : Carton Brassilly

IVR82_20107400324NUCA

Auteur de l'illustration : Samir Mahfoudi

Auteur du document reproduit : E.D.F.

© Région Rhône-Alpes, Inventaire général du patrimoine culturel ; © Assemblée des Pays de Savoie
reproduction soumise à autorisation du titulaire des droits d'exploitation

Schéma synoptique des aménagements du Thiou.1955. Plan. © Archives Direction départementale de l'Équipement et de l'Agriculture de Haute-Savoie. Carton Brassilly

Référence du document reproduit :

- **Electricité de France, G.R.P.H. Savoie, Brassilly II, Schéma synoptique des aménagements du Thiou.1955Plan**
Electricité de France, G.R.P.H. Savoie, Brassilly II, Schéma synoptique des aménagements du Thiou.1955Plan
A DDEA Haute-Savoie : Carton Brassilly

IVR82_20107400325NUCA

Auteur de l'illustration : Samir Mahfoudi

Auteur du document reproduit : E.D.F.

© Région Rhône-Alpes, Inventaire général du patrimoine culturel ; © Assemblée des Pays de Savoie
reproduction soumise à autorisation du titulaire des droits d'exploitation

Aménagements prévus pour le Fier.1955. Plan. © Archives Direction départementale de l'Équipement et de l'Agriculture de Haute-Savoie. Carton Brassilly

Référence du document reproduit :

- **Electricité de France, G.R.P.H. Savoie, Brassilly II, Aménagements prévus pour le Fier.1955Plan**
Electricité de France, G.R.P.H. Savoie, Brassilly II, Aménagements prévus pour le Fier.1955Plan
A DDEA Haute-Savoie : Carton Brassilly

IVR82_20107400326NUCA

Auteur de l'illustration : Samir Mahfoudi

Auteur du document reproduit : E.D.F.

© Région Rhône-Alpes, Inventaire général du patrimoine culturel ; © Assemblée des Pays de Savoie
reproduction soumise à autorisation du titulaire des droits d'exploitation

Brassilly II, Aménagements prévus pour le Fier.1955. Plan. © Archives Direction départementale de l'Équipement et de l'Agriculture de Haute-Savoie. Carton Brassilly

Référence du document reproduit :

- **Electricité de France, G.R.P.H. Savoie, Brassilly II, Aménagements prévus pour le Fier.1955.Plan**
Electricité de France, G.R.P.H. Savoie, Brassilly II, Aménagements prévus pour le Fier.1955.Plan
A DDEA Haute-Savoie : Carton Brassilly

IVR82_20107400333NUCA

Auteur de l'illustration : Samir Mahfoudi

Auteur du document reproduit : E.D.F.

© Région Rhône-Alpes, Inventaire général du patrimoine culturel ; © Assemblée des Pays de Savoie
reproduction soumise à autorisation du titulaire des droits d'exploitation



Plan sommaire des lieux et ouvrages existants.1987. Plan. © Archives Direction départementale de l'Équipement et de l'Agriculture de Haute-Savoie. Carton Brassilly

Référence du document reproduit :

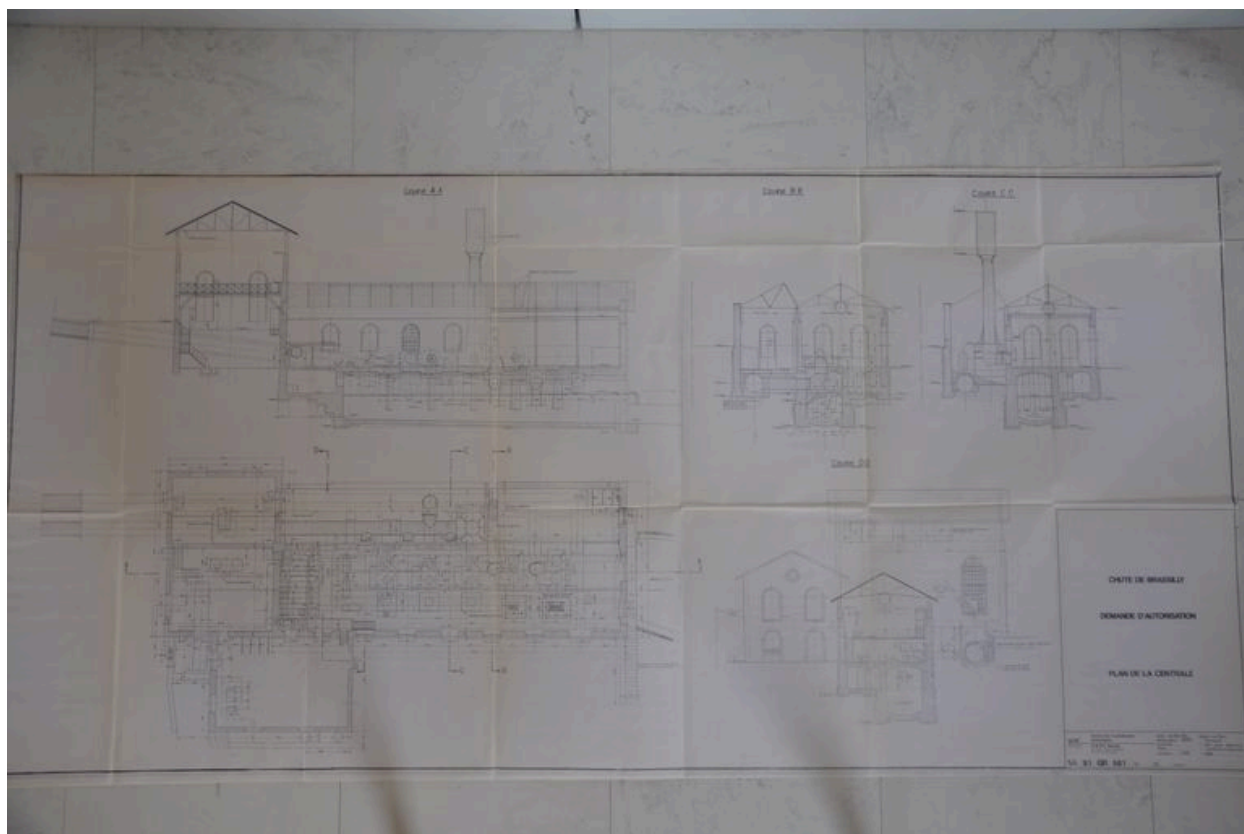
- **Chute de Brassilly, Demande d'autorisation du 23 juin 1987, Plan sommaire des lieux et ouvrages existants.**Plan
Chute de Brassilly, Demande d'autorisation du 23 juin 1987, Plan sommaire des lieux et ouvrages existants.Plan
A DDEA Haute-Savoie : Carton Brassilly

IVR82_20107400335NUCA

Auteur de l'illustration : Samir Mahfoudi

Auteur du document reproduit : Direction départementale de l'Équipement et de l'Agriculture de Haute-Savoie

© Région Rhône-Alpes, Inventaire général du patrimoine culturel ; © Assemblée des Pays de Savoie
reproduction soumise à autorisation du titulaire des droits d'exploitation



Plan de la centrale.1992. Plan. © Archives Direction départementale de l'Équipement et de l'Agriculture de Haute-Savoie. Carton Usine de Brassilly

Référence du document reproduit :

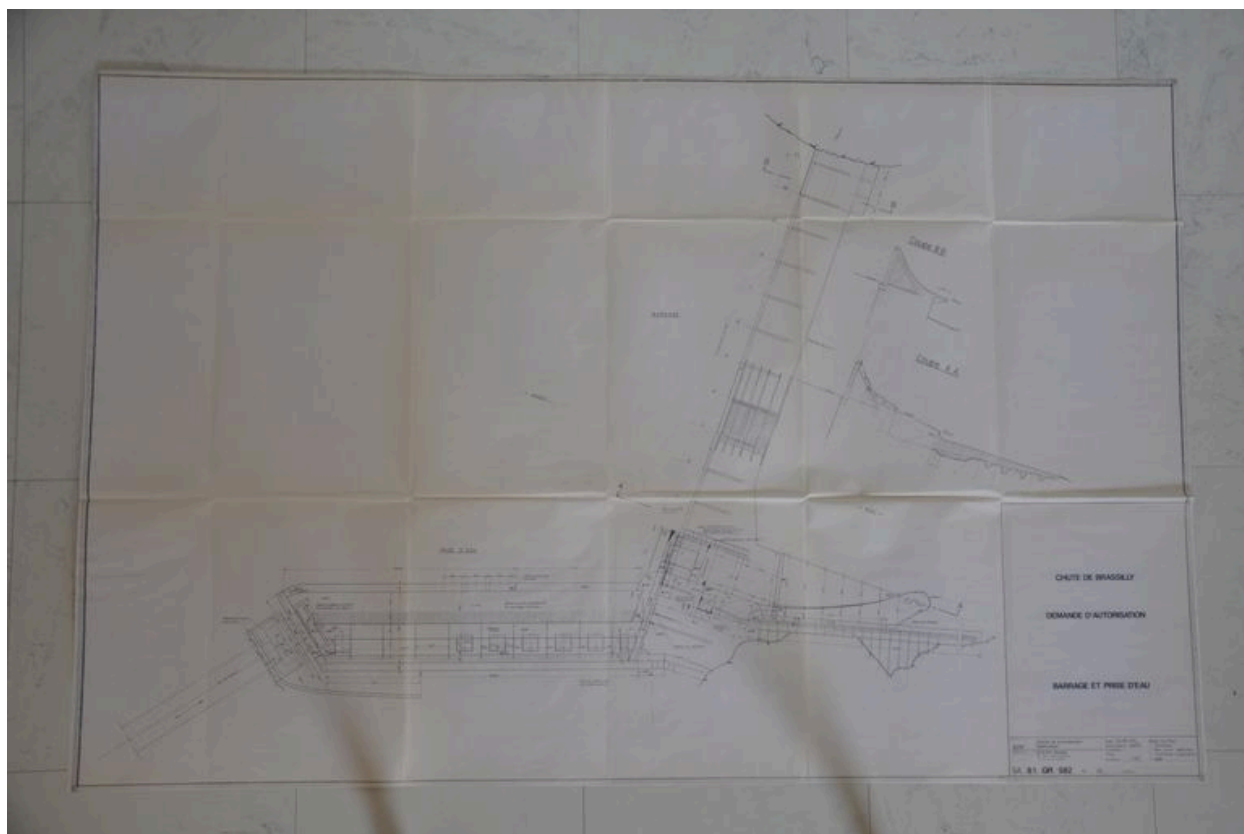
- **Chute de Brassilly, Demande d'autorisation, plan de la centrale/ EDF. 1 :1000. 20-08-1992Plan**
Chute de Brassilly, Demande d'autorisation, plan de la centrale/ EDF. 1 :1000. 20-08-1992Plan
A DDEA Haute-Savoie : Carton Usine de Brassilly

IVR82_20107400310NUCA

Auteur de l'illustration : Samir Mahfoudi

Auteur du document reproduit : E.D.F.

© Région Rhône-Alpes, Inventaire général du patrimoine culturel ; © Assemblée des Pays de Savoie
reproduction soumise à autorisation du titulaire des droits d'exploitation



Plan de la centrale.1992. Plan. © Archives Direction départementale de l'Équipement et de l'Agriculture de Haute-Savoie. Carton Usine de Brassilly

Référence du document reproduit :

- **Chute de Brassilly, Demande d'autorisation, plan de la centrale/ EDF. 1 :1000. 20-08-1992Plan**
Chute de Brassilly, Demande d'autorisation, plan de la centrale/ EDF. 1 :1000. 20-08-1992Plan
A DDEA Haute-Savoie : Carton Usine de Brassilly

IVR82_20107400311NUCA

Auteur de l'illustration : Samir Mahfoudi

Auteur du document reproduit : E.D.F.

© Région Rhône-Alpes, Inventaire général du patrimoine culturel ; © Assemblée des Pays de Savoie
reproduction soumise à autorisation du titulaire des droits d'exploitation



Station 1, Amont retenue de Brassilly.1993. Photo. © Archives Direction départementale de l'Équipement et de l'Agriculture de Haute-Savoie. Carton Brassilly

Référence du document reproduit :

- **Station 1, Amont retenue de Brassilly.1993.Photo**
Station 1, Amont retenue de Brassilly.1993.Photo
A DDEA Haute-Savoie : Carton Brassilly

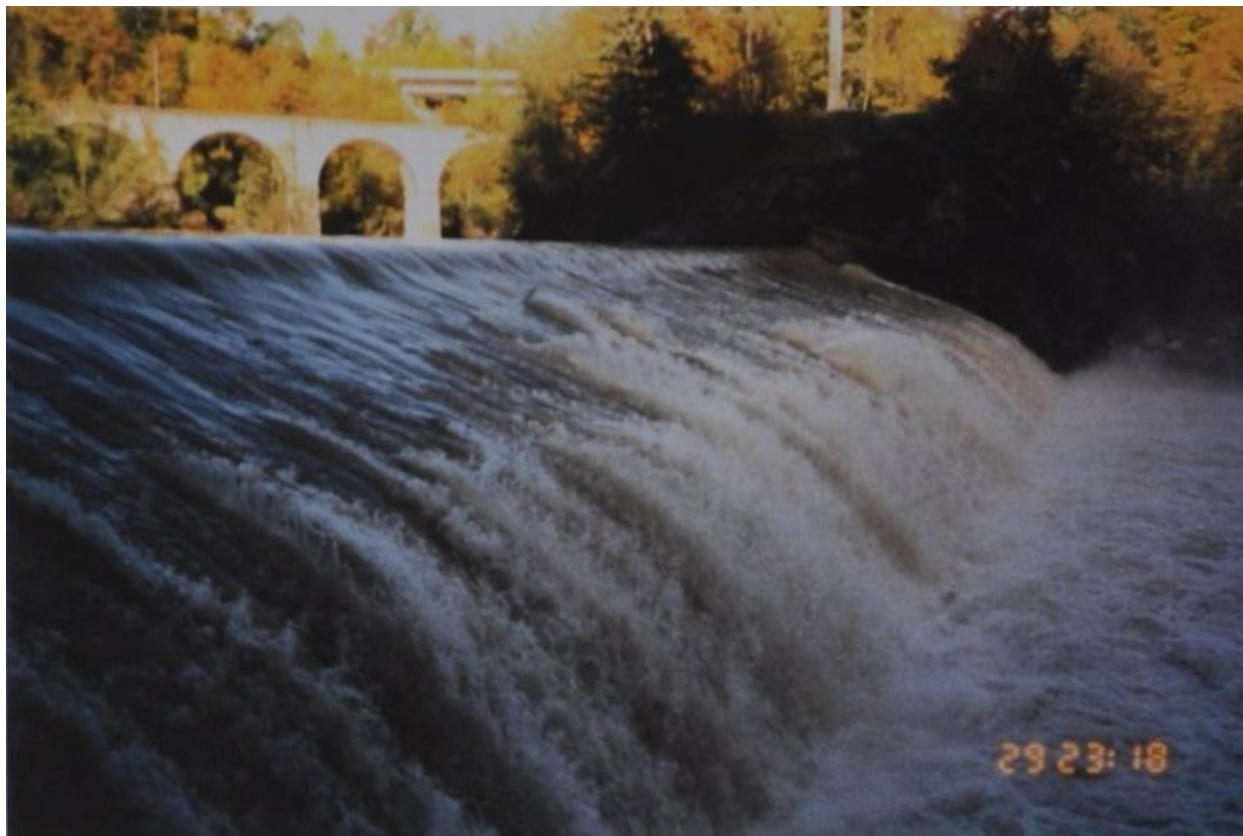
IVR82_20107400327NUCA

Auteur de l'illustration : Samir Mahfoudi

Auteur du document reproduit : Direction départementale de l'Équipement et de l'Agriculture de Haute-Savoie

© Région Rhône-Alpes, Inventaire général du patrimoine culturel ; © Assemblée des Pays de Savoie

reproduction soumise à autorisation du titulaire des droits d'exploitation



Le Barrage de Brassilly lors de la crue de novembre 1992-1993. Photo. © Archives Direction départementale de l'Équipement et de l'Agriculture de Haute-Savoie. Carton Brassilly

Référence du document reproduit :

- **Le Barrage de Brassilly lors de la crue de novembre 1992 (300 mètres cube seconde).1993.Photo**
Le Barrage de Brassilly lors de la crue de novembre 1992 (300 mètres cube seconde).1993.Photo
A DDEA Haute-Savoie : Carton Brassilly

IVR82_20107400329NUCA

Auteur de l'illustration : Samir Mahfoudi

Auteur du document reproduit : Direction départementale de l'Équipement et de l'Agriculture de Haute-Savoie

© Région Rhône-Alpes, Inventaire général du patrimoine culturel ; © Assemblée des Pays de Savoie
reproduction soumise à autorisation du titulaire des droits d'exploitation



Le Barrage de Brassilly lors de la crue de novembre 1992 (300 mètres cube seconde).1993. Photo. © Archives Direction départementale de l'Équipement et de l'Agriculture de Haute-Savoie. Carton Brassilly

Référence du document reproduit :

- **Le Barrage de Brassilly lors de la crue de novembre 1992 (300 mètres cube seconde).1993.Photo**
Le Barrage de Brassilly lors de la crue de novembre 1992 (300 mètres cube seconde).1993.Photo
A DDEA Haute-Savoie : Carton Brassilly

IVR82_20107400328NUCA

Auteur de l'illustration : Samir Mahfoudi

Auteur du document reproduit : Direction départementale de l'Équipement et de l'Agriculture de Haute-Savoie

© Région Rhône-Alpes, Inventaire général du patrimoine culturel ; © Assemblée des Pays de Savoie

reproduction soumise à autorisation du titulaire des droits d'exploitation



La Centrale de Brassilly.1993. Photo. © Archives Direction départementale de l'Équipement et de l'Agriculture de Haute-Savoie. Carton Brassilly

Référence du document reproduit :

- **La Centrale de Brassilly.1993.Photo**
La Centrale de Brassilly.1993.Photo
A DDEA Haute-Savoie : Carton Brassilly

IVR82_20107400330NUCA

Auteur de l'illustration : Samir Mahfoudi

Auteur du document reproduit : Direction départementale de l'Équipement et de l'Agriculture de Haute-Savoie

© Région Rhône-Alpes, Inventaire général du patrimoine culturel ; © Assemblée des Pays de Savoie
reproduction soumise à autorisation du titulaire des droits d'exploitation



Arrivée des conduites forcées à la centrale.1993. Photo. © Archives Direction départementale de l'Équipement et de l'Agriculture de Haute-Savoie. Carton Brassilly

Référence du document reproduit :

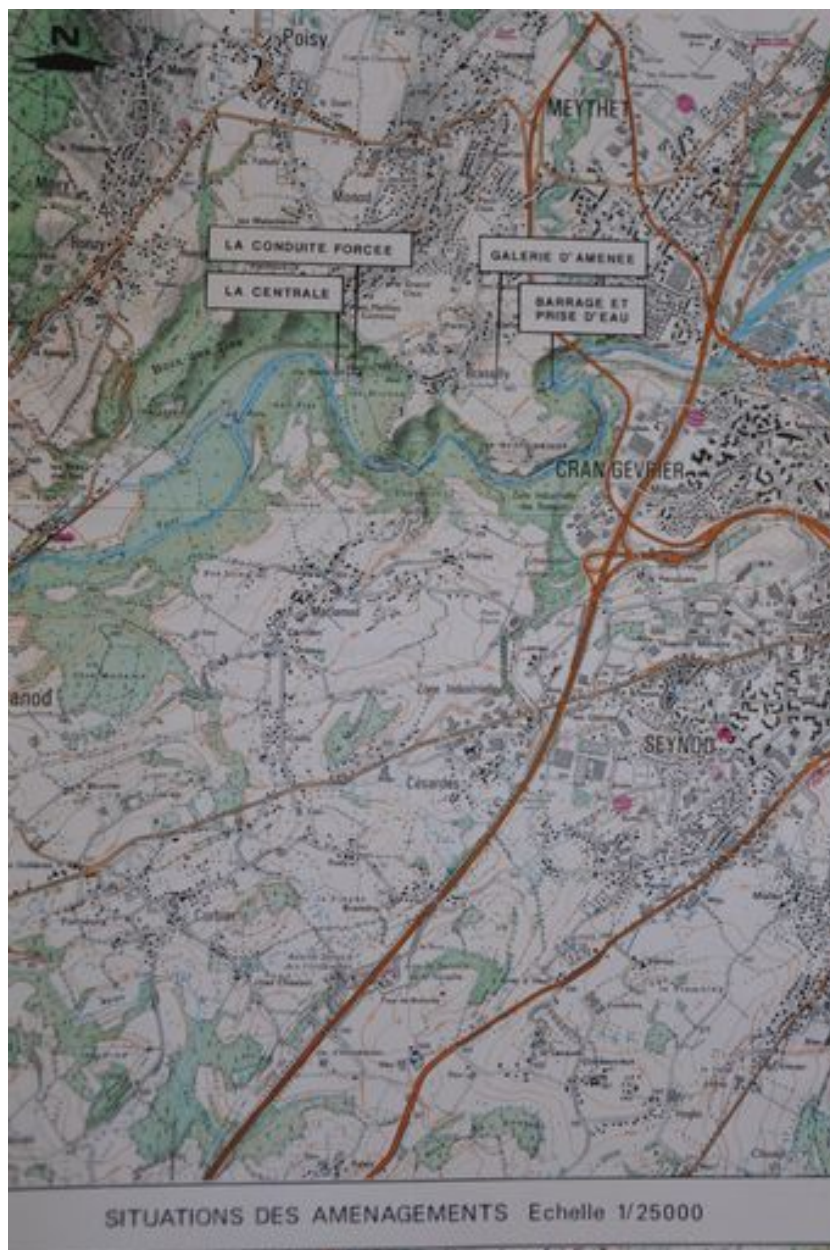
- **Arrivée des conduites forcées à la centrale.1993.Photo**
Arrivée des conduites forcées à la centrale.1993.Photo
A DDEA Haute-Savoie : Carton Brassilly

IVR82_20107400331NUCA

Auteur de l'illustration : Samir Mahfoudi

Auteur du document reproduit : Direction départementale de l'Équipement et de l'Agriculture de Haute-Savoie

© Région Rhône-Alpes, Inventaire général du patrimoine culturel ; © Assemblée des Pays de Savoie
reproduction soumise à autorisation du titulaire des droits d'exploitation



Plan d'ensemble des installations de la Chute de Brassilly.1993. Plan. © Archives Direction départementale de l'Équipement et de l'Agriculture de Haute-Savoie. Carton Brassilly

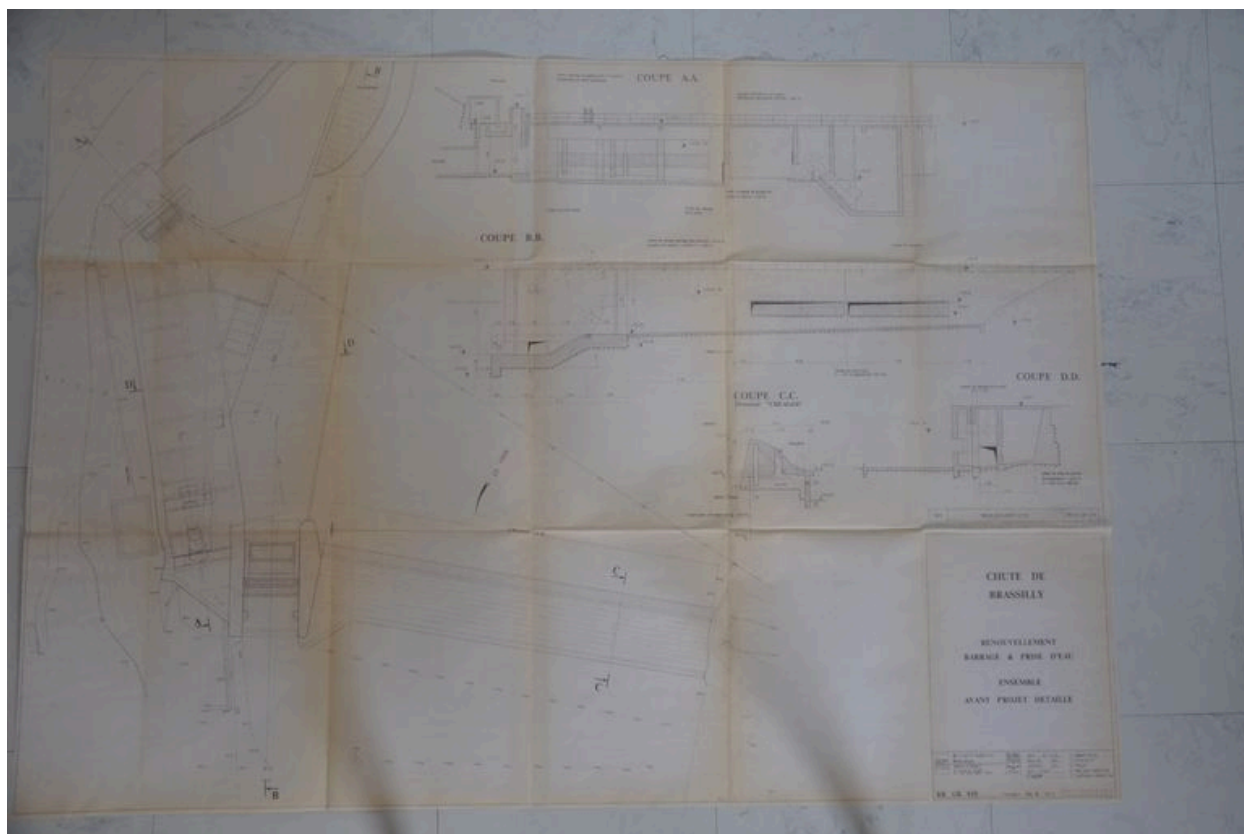
Référence du document reproduit :

- **Plan d'ensemble des installations de la Chute de Brassilly.1993**
Plan d'ensemble des installations de la Chute de Brassilly.1993
A DDEA Haute-Savoie : Carton Brassilly

IVR82_20107400334NUCA

Auteur de l'illustration : Samir Mahfoudi

Auteur du document reproduit : Direction départementale de l'Équipement et de l'Agriculture de Haute-Savoie
© Région Rhône-Alpes, Inventaire général du patrimoine culturel ; © Assemblée des Pays de Savoie
reproduction soumise à autorisation du titulaire des droits d'exploitation



Renouvellement, barrage et prise d'eau.1996. Plan. © Archives Direction départementale de l'Équipement et de l'Agriculture de Haute-Savoie. Carton Usine de Brassilly

Référence du document reproduit :

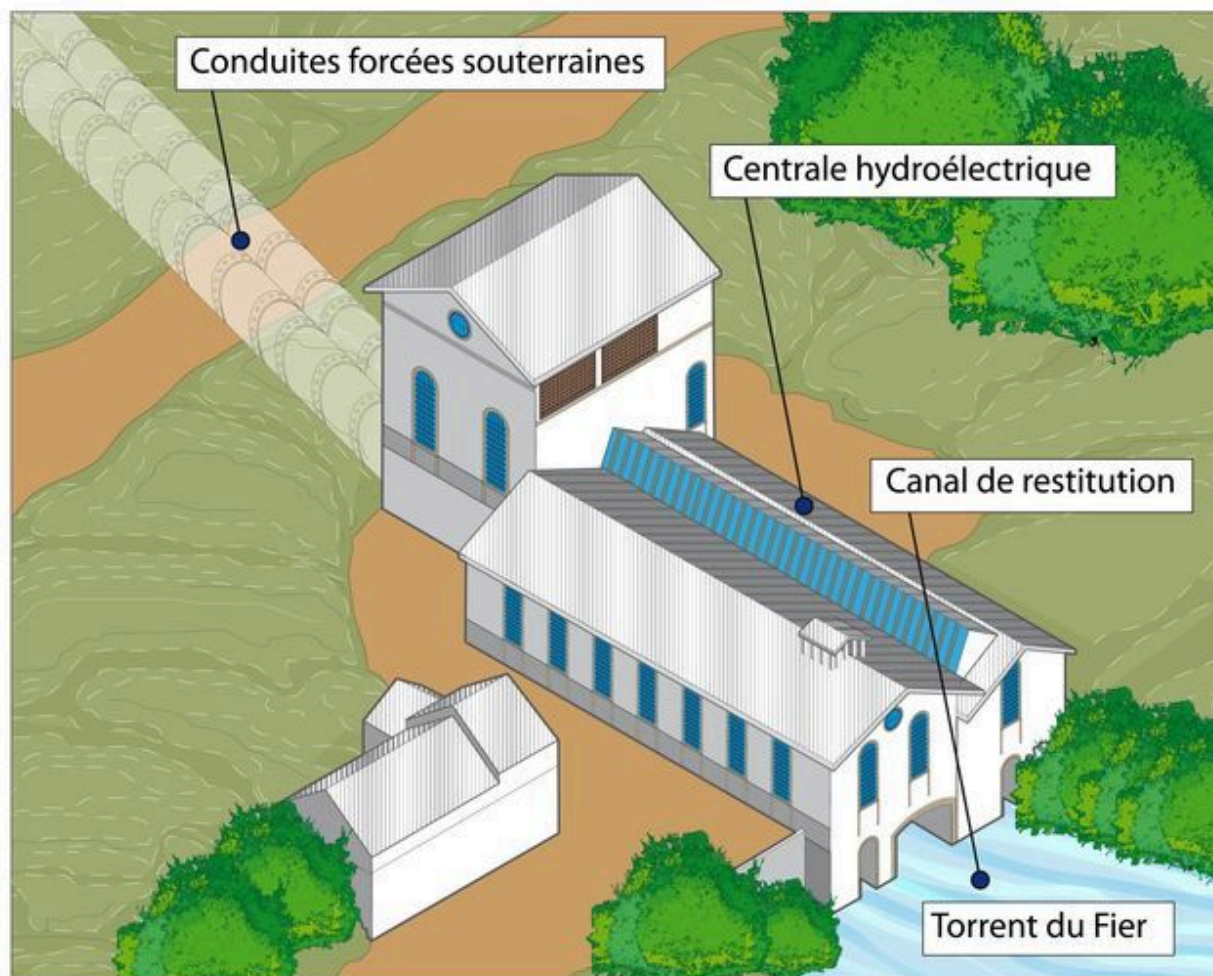
- **Chute de Brassilly, Renouvellement, barrage et prise d'eau, ensemble avant projet/ EDF. 1 :1000.**
Chute de Brassilly, Renouvellement, barrage et prise d'eau, ensemble avant projet/ EDF. 1 :1000.
15-11-1996Plan
A DDEA Haute-Savoie : Carton Usine de Brassilly

IVR82_20107400309NUCA

Auteur de l'illustration : Samir Mahfoudi

Auteur du document reproduit : E.D.F.

© Région Rhône-Alpes, Inventaire général du patrimoine culturel ; © Assemblée des Pays de Savoie
reproduction soumise à autorisation du titulaire des droits d'exploitation



Vue axonométrique de la centrale de Brassilly avant les travaux de 2001

Référence du document reproduit :

- **Vue axonométrique de la centrale de Brassilly avant les travaux de 2001. 2010Plan**
Vue axonométrique de la centrale de Brassilly avant les travaux de 2001. 2010Plan
CAH Haute-Savoie

IVR82_20107400343NUCA

Auteur de l'illustration : Samir Mahfoudi

Auteur du document reproduit : Samir Mahfoudi

© Région Rhône-Alpes, Inventaire général du patrimoine culturel ; © Assemblée des Pays de Savoie
reproduction soumise à autorisation du titulaire des droits d'exploitation



Barrage de Cran- Schéma descriptif des installations existantes. 2004. Plan. © Archives Direction départementale de l'Équipement et de l'Agriculture de Haute-Savoie. Carton Brassilly

Référence du document reproduit :

- **Barrage de Cran- Shéma descriptif des installations existantes.2004.Plan**
Barrage de Cran- Shéma descriptif des installations existantes.2004.Plan
A DDEA Haute-Savoie : Carton Brassilly

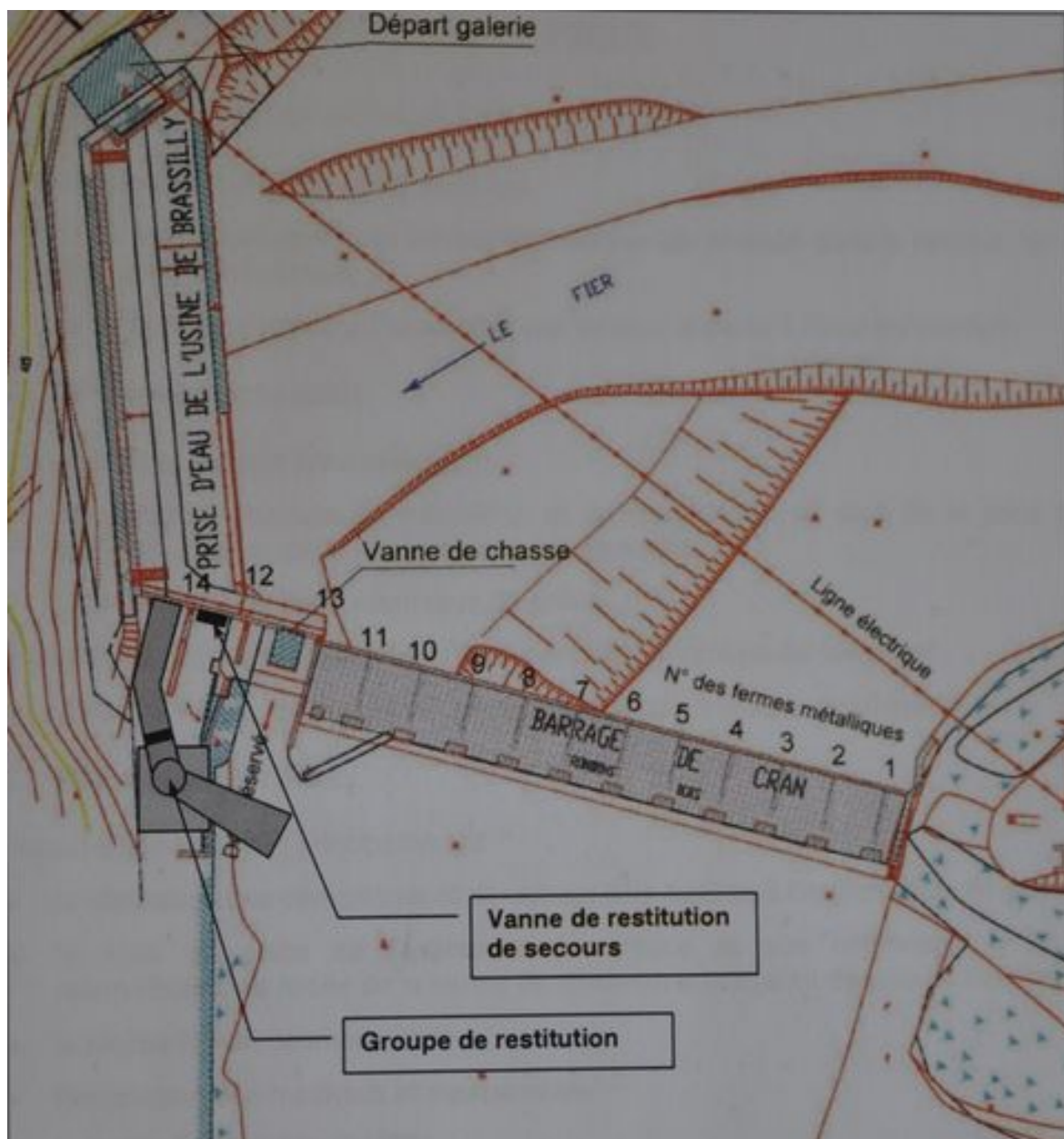
IVR82_20107400336NUCA

Auteur de l'illustration : Samir Mahfoudi

Auteur du document reproduit : Direction départementale de l'Équipement et de l'Agriculture de Haute-Savoie

© Région Rhône-Alpes, Inventaire général du patrimoine culturel ; © Assemblée des Pays de Savoie

reproduction soumise à autorisation du titulaire des droits d'exploitation



Barrage de Cran- Schéma descriptif des ouvrages projetés. 2004. Plan. © Archives Direction départementale de l'Équipement et de l'Agriculture de Haute-Savoie. Carton Brassilly

Référence du document reproduit :

- **Barrage de Cran- Shéma descriptif des ouvrages projetés.2004.Plan**
Barrage de Cran- Shéma descriptif des ouvrages projetés.2004.Plan
A DDEA Haute-Savoie : Carton Brassilly

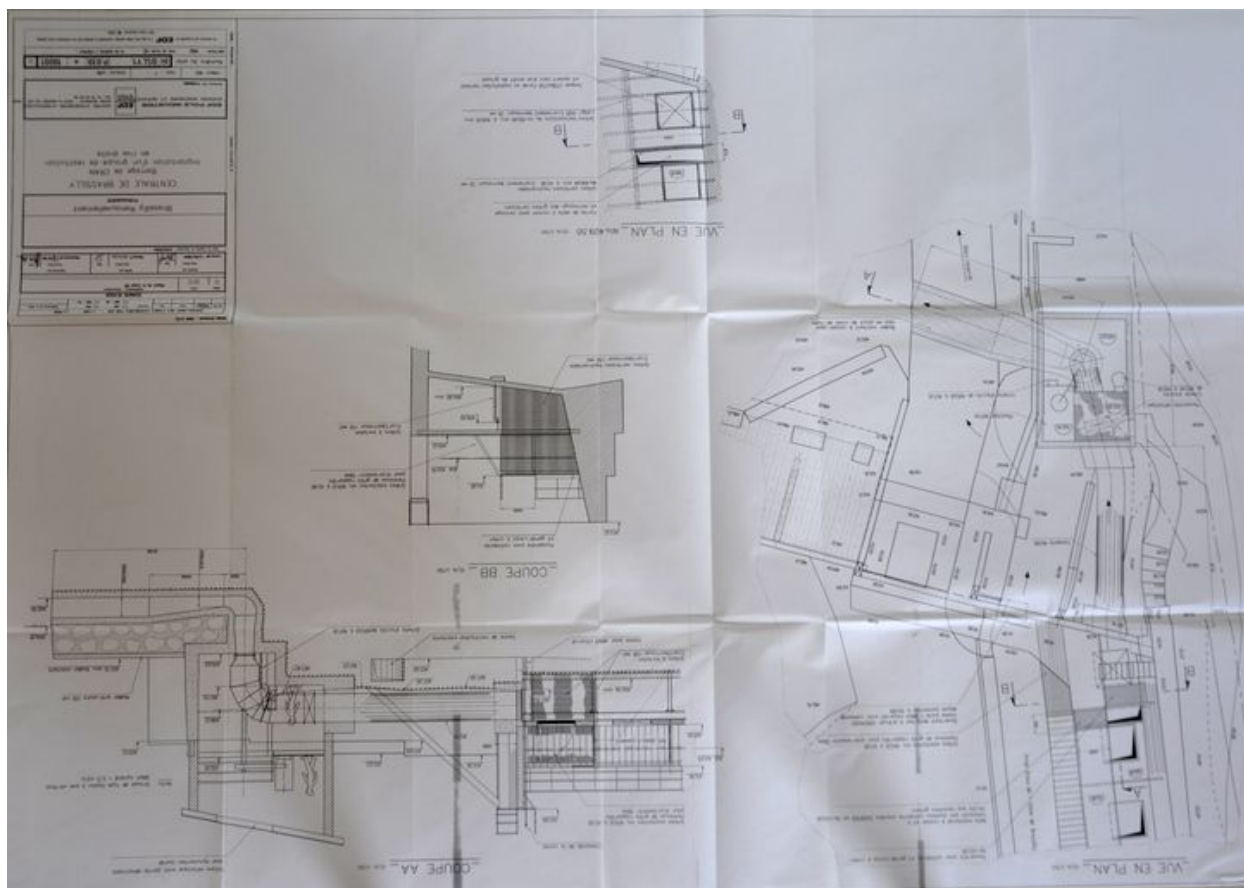
IVR82_20107400337NUCA

Auteur de l'illustration : Samir Mahfoudi

Auteur du document reproduit : Direction départementale de l'Équipement et de l'Agriculture de Haute-Savoie

© Région Rhône-Alpes, Inventaire général du patrimoine culturel ; © Assemblée des Pays de Savoie

reproduction soumise à autorisation du titulaire des droits d'exploitation



Implantation d'un groupe de restitution en rive droite. 2004. Plan. © Archives Direction départementale de l'Équipement et de l'Agriculture de Haute-Savoie. Carton Brassilly

Référence du document reproduit :

- **Centrale de Brassilly, Barrage de Cran, Implantation d'un groupe de restitution en rive droite/** Centrale de Brassilly, Barrage de Cran, Implantation d'un groupe de restitution en rive droite/ EDF. 1 :50. 13-04-2004Plan
A DDEA Haute-Savoie : Carton Brassilly

IVR82_20107400338NUCA

Auteur de l'illustration : Samir Mahfoudi

Auteur du document reproduit : E.D.F.

© Région Rhône-Alpes, Inventaire général du patrimoine culturel ; © Assemblée des Pays de Savoie
reproduction soumise à autorisation du titulaire des droits d'exploitation



Vue générale du domaine de Brassilly

Référence du document reproduit :

- **Vue générale du domaine de Brassilly**Photo
Vue générale du domaine de BrassillyPhoto
CAH Haute-Savoie

IVR82_20107400339NUCA

Auteur de l'illustration : Samir Mahfoudi

Auteur du document reproduit : Samir Mahfoudi

© Région Rhône-Alpes, Inventaire général du patrimoine culturel ; © Assemblée des Pays de Savoie
reproduction soumise à autorisation du titulaire des droits d'exploitation



Vue du mur goutte de la seconde travée prise depuis les berges du Fier

Référence du document reproduit :

- **Vue du mur goutte de la seconde travée prise depuis les berges du Fier.Photo**
Vue du mur goutte de la seconde travée prise depuis les berges du Fier.Photo
CAH Haute-Savoie

IVR82_20107400340NUCA

Auteur de l'illustration : Samir Mahfoudi

Auteur du document reproduit : Samir Mahfoudi

© Région Rhône-Alpes, Inventaire général du patrimoine culturel ; © Assemblée des Pays de Savoie
reproduction soumise à autorisation du titulaire des droits d'exploitation



Vue générale

Référence du document reproduit :

- **Vue des contrevents des deux halles principales prise depuis les berges du Fier.**Photo
Vue des contrevents des deux halles principales prise depuis les berges du Fier.Photo
CAH Haute-Savoie

IVR82_20107400341NUCA

Auteur de l'illustration : Samir Mahfoudi

Auteur du document reproduit : Samir Mahfoudi

© Région Rhône-Alpes, Inventaire général du patrimoine culturel ; © Assemblée des Pays de Savoie
reproduction soumise à autorisation du titulaire des droits d'exploitation



Les deux halles principales prises depuis les berges du Fier

Référence du document reproduit :

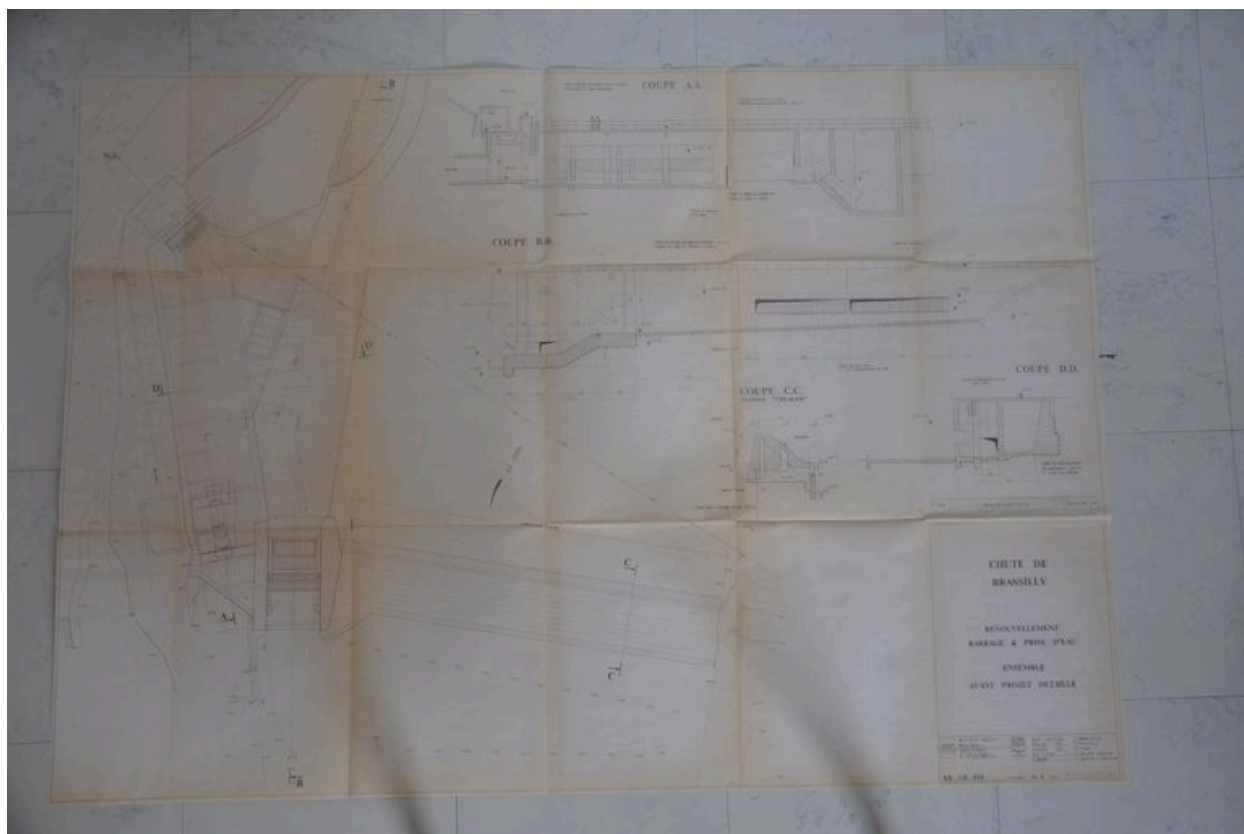
- **Vue des contrevents des deux halles principales prise depuis les berges du Fier.Photo**
Vue des contrevents des deux halles principales prise depuis les berges du Fier.Photo
CAH Haute-Savoie

IVR82_20107400342NUCA

Auteur de l'illustration : Samir Mahfoudi

Auteur du document reproduit : Samir Mahfoudi

© Région Rhône-Alpes, Inventaire général du patrimoine culturel ; © Assemblée des Pays de Savoie
reproduction soumise à autorisation du titulaire des droits d'exploitation



Renouvellement, barrage et prise d'eau, ensemble avant projet.1996. Plan. © Archives Direction départementale de l'Équipement et de l'Agriculture de Haute-Savoie. Carton Usine de Brassilly

Référence du document reproduit :

- **Chute de Brassilly, Renouvellement, barrage et prise d'eau, ensemble avant projet/ EDF. 1 :1000.**
Chute de Brassilly, Renouvellement, barrage et prise d'eau, ensemble avant projet/ EDF. 1 :1000.
15-11-1996Plan
A DDEA Haute-Savoie : Carton Usine de Brassilly

IVR82_20107400308NUCA

Auteur de l'illustration : Samir Mahfoudi

Auteur du document reproduit : E.D.F.

© Région Rhône-Alpes, Inventaire général du patrimoine culturel ; © Assemblée des Pays de Savoie
reproduction soumise à autorisation du titulaire des droits d'exploitation