



Rhône-Alpes, Savoie  
Fréterive  
Les Moulins

## Moulin à farine Rey puis Dumolin (détruit)

### Références du dossier

Numéro de dossier : IA73003436

Date de l'enquête initiale : 2014

Date(s) de rédaction : 2014

Cadre de l'étude : enquête thématique départementale Patrimoine hydraulique des Pays de Savoie

Degré d'étude : recensé

### Désignation

Dénomination : moulin à farine

### Compléments de localisation

Milieu d'implantation : en village

Réseau hydrographique : Ruisseau des moulins ; bassin-versant Isère inférieure-Val Gelon

Références cadastrales : 2014, ZO, 64

### Historique

Un moulin appartenant à Joseph Rey apparaît sur le cadastre napoléonien de 1809 (section B, feuille unique, parcelle 482). Le tableau de l'utilisation agricole et industrielle des cours d'eau réalisé par les Ponts et chaussées en 1889 nous informe qu'à cette date le moulin est exploité par la famille Dumolin et qu'il est équipé de deux paires de meules animées par une roue verticale par dessus. Le moulin apparaît sur le premier cadastre français de 1891 (section B, feuille 3, parcelle 816). Il est exploité par Louis Eugène Dumolin. Le moulin a probablement cessé son activité à la fin du XIXe ou au début du XXe car il n'apparaît plus sur le recensement des moulins de 1917. Le bâtiment est toujours visible sur le cadastre rénové de 1988. Actuellement, il n'existe plus.

Période(s) principale(s) : 1er quart 19e siècle ()

Dates : 1809 (daté par source)

### Description

Le moulin était implanté en rive droite du ruisseau des moulins (une dérivation du ruisseau de Cayan) en aval du moulin Siméon (IA73003435). Actuellement, il n'existe plus.

### Éléments descriptifs

Couvrements :

Énergies : énergie hydraulique

### Typologies et état de conservation

État de conservation : détruit

### Statut, intérêt et protection

La commune de Fréterive se trouve dans le PNR des Bauges. Le site était le dernier d'une succession d'artifices hydrauliques installés le long du ruisseau des moulins.

Sites de protection : parc naturel régional

Statut de la propriété : propriété privée

## Références documentaires

### Documents d'archive

- **FR.AD073, L1008, 1809.**  
FR.AD073, L1008, Cadastre napoléonien, Fréterive, section B, feuille unique, 1809.  
AD Savoie : L1008
- **FR.AD073, 35SPC7, 1876-1909.**  
FR.AD073, 35SPC7, Ponts et chaussées, service hydraulique, Comptabilité, statistiques et affaires diverses (classement par année), 1876-1909.  
AD Savoie : 35SPC7
- **FR.AD073, 3P 7134, 1891.**  
FR.AD073, 3P 7134, Premier cadastre français, Fréterive, Section B, feuille 3, 1891.  
AD Savoie : 3P 7134
- **FR.AD073, 3P 7135, 1935/1988.**  
FR.AD073, 3P 7135, mise à jour en 1988 du cadastre rénové, Fréterive, Section B, feuille 3, 1935/1988.  
AD Savoie : 3P 7135

### Bibliographie

- **H.Barthélémy, Anciens moulins en Combe de Savoie, 2014.**  
BARTHELEMY, Henry. *Anciens moulins en Combe de Savoie et bas Val d'Arly. Cahiers du Vieux Conflans*, n°175. Albertville : Société des Amis du Vieux Conflans, 2014.  
CDP Savoie

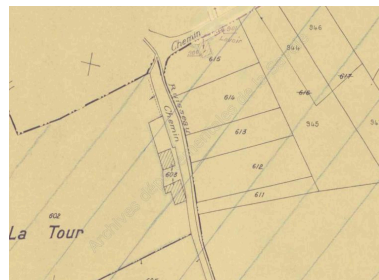
### Illustrations



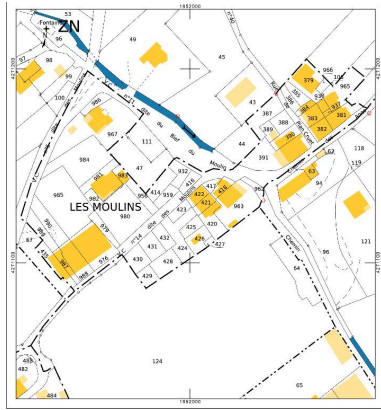
Cadastre napoléonien, Fréterive,  
1809 Section B, feuille  
unique (FR.AD073, L1008).  
Autr. Clara Bérelle  
IVR82\_20147302698NUCA



Premier cadastre français,  
Fréterive, 1891, Section B,  
feuille 3 (FR.AD073, 3P 7134).  
Autr. Clara Bérelle  
IVR82\_20147302699NUCA



Cadastre rénové, Fréterive,  
1935/1988, Section B, feuille  
3 (FR.AD073, 3P 7135).  
Autr. Clara Bérelle  
IVR82\_20147302700NUCA



Cadastré actuel, 2014.  
Autr. Clara Bérelle  
IVR82\_20147302801NUCA

## Dossiers liés

### Dossiers de synthèse :

Patrimoine hydraulique de la Savoie : présentation de l'étude départementale (IA00141274) Rhône-Alpes, Savoie, Savoie

### Oeuvre(s) contenue(s) :

### Oeuvre(s) en rapport :

Paysage du bassin-versant de l'Isère inférieure et du Val Gelon (IA73003401) Aiton, Albertville, Allondaz, Arbin, Arvillard, Betton-Bettonet, Bonvillard, Bourget-en-Huile, Bourgneuf, Chamousset, Chamoux-sur-Gelon, Champ-Laurent, Châteauneuf, Chignin, Cléry, Coise-Saint-Jean-Pied-Gauthier, Cruet, Détrier, Étable, Francin, Fréterive, Frontenex, Gilly-sur-Isère, Grésy-sur-Isère, Grignon, Hauteville, La Chapelle-Blanche, La Chavanne, La Croix-de-la-Rochette, La Rochette, La Table, La Trinité, Laissaud, Le Pontet, Le Verneil, Les Marches, Les Mollettes, Mercury, Montaille, Montendry, Monthion, Montmélian, Myans, Notre-Dame-des-Millières, Pallud, Planaise, Plancherine, Presle, Rotherens, Sainte-Hélène-du-Lac, Sainte-Hélène-sur-Isère, Saint-Jean-de-la-Porte, Saint-Jeoire-Prieuré, Saint-Pierre-d'Albigny, Saint-Pierre-de-Soucy, Saint-Vital, Tournon, Verrens-Arvey, Villard-d'Héry, Villard-Léger, Villard-Sallet, Villaroux.

Auteur(s) du dossier : Clara Bérelle

Copyright(s) : © Région Rhône-Alpes, Inventaire général du patrimoine culturel ; © Assemblée des Pays de Savoie



Cadastre napoléonien, Fréterive, 1809 Section B, feuille unique (FR.AD073, L1008).

IVR82\_20147302698NUCA

Auteur du document reproduit : Clara Bérelle

© Région Rhône-Alpes, Inventaire général du patrimoine culturel ; © Assemblée des Pays de Savoie ; © Archives départementales de la Savoie

reproduction soumise à autorisation du titulaire des droits d'exploitation



Premier cadastre français, Fréterive, 1891, Section B, feuille 3 (FR.AD073, 3P 7134).

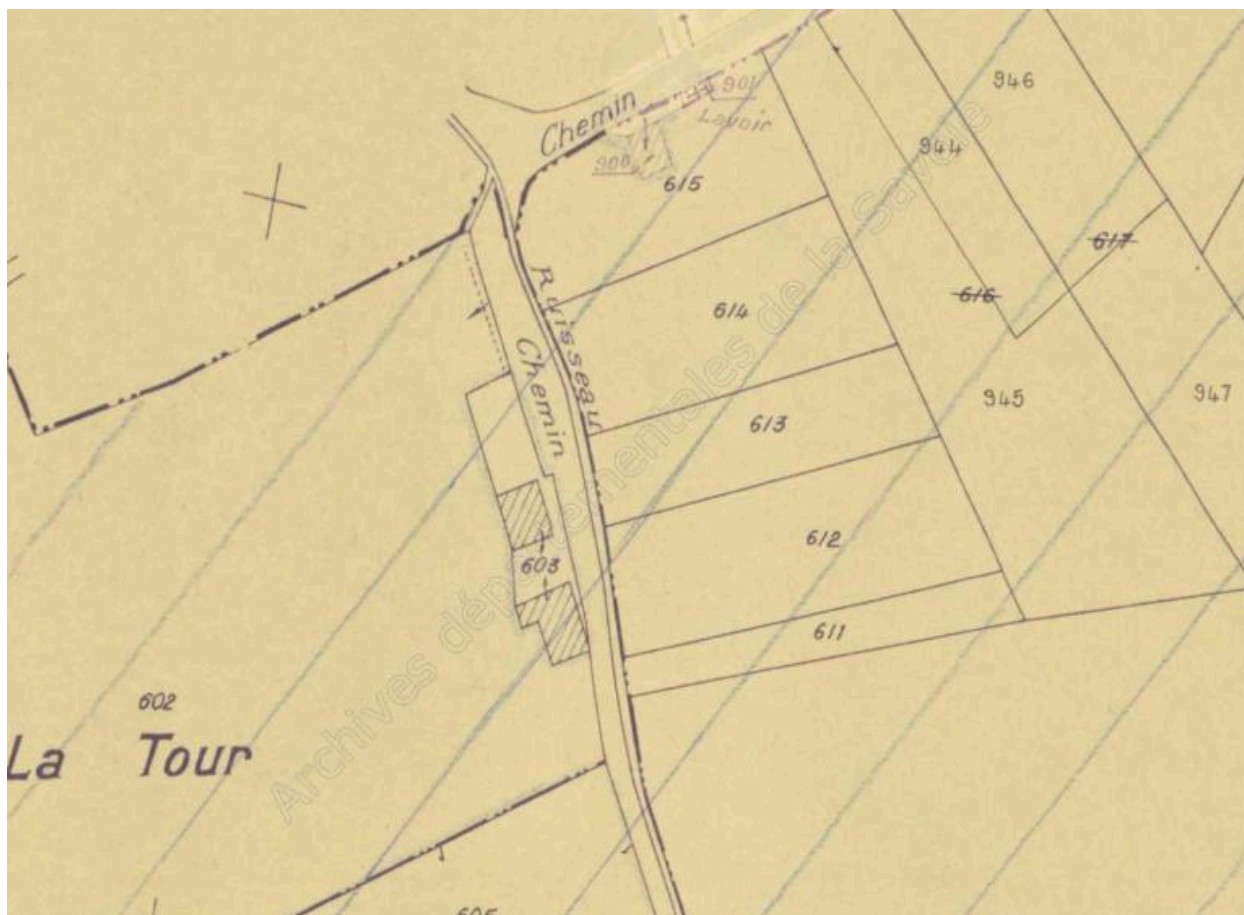
IVR82\_20147302699NUCA

Auteur du document reproduit : Clara Bérelle

© Région Rhône-Alpes, Inventaire général du patrimoine culturel ; © Assemblée des Pays de Savoie ; © Archives départementales de la Savoie

reproduction soumise à autorisation du titulaire des droits d'exploitation





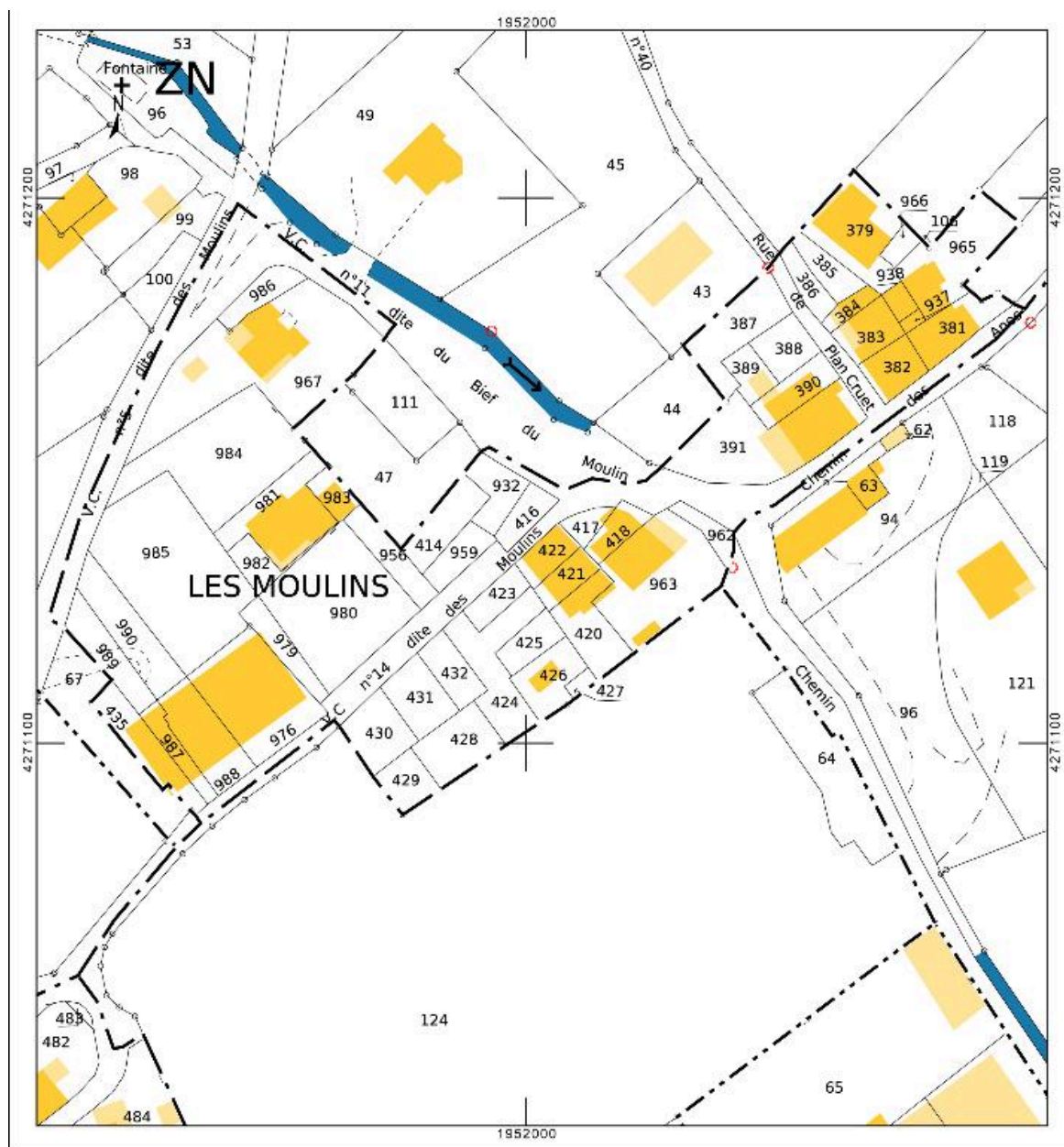
Cadastre rénové, Fréterive, 1935/1988, Section B, feuille 3 (FR.AD073, 3P 7135).

IVR82\_20147302700NUCA

Auteur du document reproduit : Clara Bérelle

© Région Rhône-Alpes, Inventaire général du patrimoine culturel ; © Assemblée des Pays de Savoie ; © Archives départementales de la Savoie

reproduction soumise à autorisation du titulaire des droits d'exploitation



Cadastre actuel, 2014.

IVR82\_20147302801NUCA

Auteur du document reproduit : Clara Bérelle

© Ministère des finances, CIDF, Service du cadastre

reproduction soumise à autorisation du titulaire des droits d'exploitation