



Lyon 2e  
69 Lyon 2e arrondissement, 69 Lyon 3e arrondissement  
rue Childebert , rue Servient

## Pont de la Victoire, puis pont routier Wilson

### Références du dossier

Numéro de dossier : IA69006619  
Date de l'enquête initiale : 2010  
Date(s) de rédaction : 2011  
Cadre de l'étude : enquête thématique régionale Points de franchissement du Rhône  
Degré d'étude : repéré

### Désignation

Dénomination : pont  
Précision sur la dénomination : pont routier  
Appellation : pont de la Victoire, puis pont Wilson

### Compléments de localisation

Milieu d'implantation : en ville  
Réseau hydrographique : Rhône  
Références cadastrales :

### Historique

Dès 1907, on projette de reconstruire le pont suspendu de l'Hôtel-Dieu (annexe n° 1). En 1910, il est décidé d'adopter la technique de l'ingénieur Paul Séjourné (1851-1939), alliant maçonnerie et béton armé. Les travaux sont débutés en octobre 1912 par les entrepreneurs Rouchon, Desseauve et Cochet, adjudicataires, sous la direction des ingénieurs C. Chalumeau, A. Auric, E. Fabrègue et E. Cortot. Le pont, peut-être achevé dès 1916, est inauguré le 14 juillet 1918, avec un défilé des troupes américaines, anglaises, italiennes et françaises. Il reçoit dès l'origine le nom du président américain Woodrow Wilson. L'arche de la rive gauche est dynamitée le 2 septembre 1944 par les soldats allemands ; dès le lendemain, un passage provisoire est jeté au-dessus de l'arche, remplacé le 16 septembre par une passerelle pour piétons large de 4 m. Le pont est reconstruit à l'identique en 1948.

Période(s) principale(s) : 1er quart 20e siècle, 2e quart 20e siècle

Dates : 1912 (porte la date, daté par travaux historiques), 1948

Auteur(s) de l'oeuvre : C. Chalumeau (ingénieur, attribution par source), A. Auric (ingénieur, attribution par source), Ernest Fabrègue (ingénieur, attribution par source), E. Cortot (ingénieur, attribution par source), Rouchon (entrepreneur de maçonnerie, attribution par source), Desseauve (entrepreneur de maçonnerie, attribution par source), Claude-Ennemond-Balthazard Cochet (entrepreneur de maçonnerie, attribution par source)

Personne(s) liée(s) à l'histoire de l'oeuvre : Woodrow Wilson (personnage célèbre)

### Description

Le pont, de type "Séjourné", est composé de deux ponts jumeaux en pierre de taille (calcaire blanc) de 5,05 m de large chacun. L'espace de 10,8 m entre les deux est recouvert par une dalle en béton armé. L'ouvrage compte quatre arches dont l'ouverture respective est de 45 m, 49 m, 49 m et 45 m. La dernière travée côté rive gauche est passante : elle franchit le quai et une piste cyclable. Enfin, une courte travée distincte de 19 m complète l'ouvrage de ce côté. La longueur totale du pont atteint environ 220 m. Les piles de section rectangulaire, avec avant et arrière-bec, sont édifiées en pierre de taille. Le tablier est large de 20 m. Il porte une chaussée de 11,50 m à quatre voies en sens unique rive gauche-rive droite, bordée de trottoirs larges de 4,50 m. Ces derniers sont limités par des parapets en pierre. Les maçonneries sont agrémentées de

sculptures ornementales. L'éclairage électrique s'effectue par des lampadaires qui ne semblent pas être ceux de l'origine. En rive gauche, côté aval, le pont est doté d'un escalier latéral en métal.

### Éléments descriptifs

Matériau(x) du gros-oeuvre, mise en oeuvre et revêtement : calcaire ; béton armé ; pierre de taille

Escaliers : escalier isolé : escalier droit, en charpente métallique

### Typologies et état de conservation

Typologies : pont en arc ajouré à travées continues

État de conservation : reconstruit à l'identique

### Décor

Techniques : sculpture

Précision sur les représentations :

Ornementation de détail : chapiteaux corinthiens des colonnes supportant les plates-formes au-dessus des piles, corbeaux soutenant les parapets entre les colonnettes.

### Statut, intérêt et protection

Pont préétabli dans le cadre de l'inventaire topographique de la ville de Lyon, 2006, par Maryannick Chalabi.

Statut de la propriété : propriété de la commune

### Références documentaires

#### Documents d'archive

- **AD Rhône. 3959 W 1757. Ponts sur le Rhône. Lyon : ponts de la Guillotière, Wilson et Hôtel-Dieu**  
AD Rhône. 3959 W 1757. Ponts sur le Rhône. Lyon : ponts de la Guillotière, Wilson et Hôtel-Dieu

#### Documents figurés

- **Reconstruction du pont de l'Hôtel-Dieu. Profil en long. Octobre 1908 ; Ech. 1:500 (AD Rhône, 3959W**  
**Reconstruction du pont de l'Hôtel-Dieu. Profil en long. Octobre 1908 ; Ech. 1:500 (AD Rhône, 3959W**  
1757)
- **Compagnie nationale du Rhône. Voie navigable du Haut-Rhône. Traversée de Lyon. Elévation des**  
**Compagnie nationale du Rhône. Voie navigable du Haut-Rhône. Traversée de Lyon. Elévation des**  
**différents ponts avec profils en travers du Rhône.** CNR, Lyon, 7 janvier 1943. Ech. 1:500. Mise à jour avec  
documents des P. C. et nivellements CNR (A. CNR. N° 11120)
- **Compagnie nationale du Rhône. Aménagement de la chute de Pierre-Bénite. Profil en long des ponts**  
**Compagnie nationale du Rhône. Aménagement de la chute de Pierre-Bénite. Profil en long des ponts**  
**sur le Rhône dans la traversée de Lyon.** D'après plan Ponts et Chaussées, service navigation Rhône Saône,  
complété avec documents Ville de Lyon, P. et C. service ordinaire, et relevés C.N.R. P.B.S., Saint-Fons, 21  
juin 1962. Ech. 1:500 (A. CNR. PB\_689)
- **Compagnie nationale du Rhône. Aménagement de la chute de Pierre-Bénite. Ponts sur le Rhône dans la**  
**Compagnie nationale du Rhône. Aménagement de la chute de Pierre-Bénite. Ponts sur le Rhône dans la**  
**traversée de Lyon. Détails des piles / M.T. dessinateur, M.P. ingénieur, Saint-Fons, 21 juin 1962 (A. CNR.**  
PB\_690)
- **[Photographies de la construction du pont]. 1912-1918. Photogr. nég. (sur verre) (AM Lyon. 15 Ph**  
**[Photographies de la construction du pont]. 1912-1918. Photogr. nég. (sur verre) (AM Lyon. 15 Ph 1/736 à**  
15 Ph 1/791)

- **[Ville de Lyon. Service municipal de la Voirie. Construction du Pont de l'Hôtel-Dieu sur le Rhône]**  
**[Ville de Lyon. Service municipal de la Voirie. Construction du Pont de l'Hôtel-Dieu sur le Rhône]** / F. Pacalet, Ch. Volatier, Rapidphoto phot., [ca 1918]. Photogr. : n. et b. (AM Lyon. 2 Ph 00283, n°24) Notes : concernent à la fois la passerelle provisoire et le pont Wilson en construction
- **[Ville de Lyon. Service municipal de la Voirie. Construction du Pont de l'Hôtel-Dieu sur le Rhône]**  
**[Ville de Lyon. Service municipal de la Voirie. Construction du Pont de l'Hôtel-Dieu sur le Rhône]** / F. Pacalet, Ch. Volatier, Rapidphoto phot., [ca 1918]. Photogr. : n. et b. (AM Lyon. 2 Ph 00283, n°23) Notes : concernent à la fois la passerelle provisoire et le pont Wilson en construction
- **[Ville de Lyon. Service municipal de la Voirie. Construction du Pont de l'Hôtel-Dieu sur le Rhône]**  
**[Ville de Lyon. Service municipal de la Voirie. Construction du Pont de l'Hôtel-Dieu sur le Rhône]** / F. Pacalet, Ch. Volatier, Rapidphoto phot., [ca 1918]. Photogr. : n. et b. (AM Lyon. 2 Ph 00283, n°15) Notes : concernent à la fois la passerelle provisoire et le pont Wilson en construction
- **[Ville de Lyon. Service municipal de la Voirie. Construction du Pont de l'Hôtel-Dieu sur le Rhône]**  
**[Ville de Lyon. Service municipal de la Voirie. Construction du Pont de l'Hôtel-Dieu sur le Rhône]** / F. Pacalet, Ch. Volatier, Rapidphoto phot., [ca 1918]. Photogr. : n. et b. (AM Lyon. 2 Ph 00283, n°22) Notes : concernent à la fois la passerelle provisoire et le pont Wilson en construction
- **5687. Lyon - Pont Wilson et Quai de la Guillotière. [Ca 1918]. 1 impr. photoméc. (carte postale) :**  
**5687. Lyon - Pont Wilson et Quai de la Guillotière. [Ca 1918]. 1 impr. photoméc. (carte postale) :** n. et b. (AM Lyon. 4 Fi 8710) Notes : comporte la passerelle provisoire et le pont Wilson
- **555. Lyon. Le Pont Wilson, sur le Rhône, inauguré le 14 Juillet 1918 / E.R. édit., [ca 1918]. 1**  
**555. Lyon. Le Pont Wilson, sur le Rhône, inauguré le 14 Juillet 1918 / E.R. édit., [ca 1918]. 1 impr.** photoméc. (carte postale) : n. et b. (MdFR. Collection Rondeau, CP RON 0629) Notes : comporte la passerelle provisoire et le pont Wilson
- **5702. Lyon - Pont Wilson et la Passerelle provisoire / S. Farges édit. Lyon : Farges, [ca 1918]. 1**  
**5702. Lyon - Pont Wilson et la Passerelle provisoire / S. Farges édit. Lyon : Farges, [ca 1918]. 1 impr.** photoméc. (carte postale) : n. et b. (MdFR. Collection Rondeau, CP RON 0631) Notes : comporte la passerelle provisoire et le pont Wilson
- **399 - Lyon - Le Pont Wilson, inauguré le 14 Juillet 1918 / B.F. édit. Paris : B.F., [ca 1918]. 1**  
**399 - Lyon - Le Pont Wilson, inauguré le 14 Juillet 1918 / B.F. édit. Paris : B.F., [ca 1918]. 1 impr.** photoméc. (carte postale) : n. et b. (MdFR. Collection Rondeau, CP RON 0633) Notes : timbre et tampon ; comporte la passerelle provisoire et le pont Wilson
- **Pont Wilson, inauguré le 14 Juillet 1918. [Ca 1918]. 1 impr. photoméc. (carte postale) : n. et b.**  
**Pont Wilson, inauguré le 14 Juillet 1918. [Ca 1918]. 1 impr. photoméc. (carte postale) :** n. et b. (MdFR. Collection Rondeau, CP RON 0902) Notes : texte imprimé en dessous du titre : "M. Wiliam Graves SHARP. Ambassadeur des Etats-Unis d'Amérique. M.V. RAULT. Préfet du Rhône. Général EBENER. Gouverneur Militaire de Lyon. M. E. HERRI[OT] Maire de Lyon" ; comporte la passerelle provisoire et le pont Wilson
- **[L'inauguration du pont Wilson]. [14 juillet 1918]. 1 photogr. : n. et b. (Collection particulière)**  
**[L'inauguration du pont Wilson]. [14 juillet 1918]. 1 photogr. : n. et b. (Collection particulière)**
- **[Ponts sur le Rhône : au premier plan pont Lafayette, au-delà pont Wilson et pont de la**  
**[Ponts sur le Rhône : au premier plan pont Lafayette, au-delà pont Wilson et pont de la Guillotière, vue en plongée]** / E. Poix phot., [1900]. 1 photogr. pos. : n. et b. ; 9 x 14 cm (AM Lyon. 8 Ph 04653)

- **[Ouvrage d'art : ponts sur le Rhône] / S.n., 1880-1982. 76 fotogr. : n. et b. et coul., 18 x 24 cm**  
**[Ouvrage d'art : ponts sur le Rhône] / S.n., 1880-1982. 76 fotogr. : n. et b. et coul., 18 x 24 cm au moins**  
(AM Lyon. 38 Ph 188)  
n°66, pont Wilson, après 1918, n. et b.
- **Lyon - Le Pont Wilson et le Coteau de Fourvière / L. L. édit., [avant 1923]. 1 impr. photoméc.**  
**Lyon - Le Pont Wilson et le Coteau de Fourvière / L. L. édit., [avant 1923]. 1 impr. photoméc. (carte postale) : n. et b. (AM Lyon. 4 Fi 3100)**
- **31 bis. Lyon - Pont Wilson vu du haut de l'Hôtel-Dieu. [Ca 1918]. 1 impr. photoméc. (carte postale) : n. et b. (AM Lyon. 4 Fi 3101)**
- **Pont Wilson Lyon 14 Juillet 1918. [Ca 1918]. 1 impr. photoméc. (carte postale) : n. et b. (AM Lyon. 4 Fi 3103)**
- **Lyon - Le Pont Wilson et l'Hôtel-Dieu / L. L. édit., [ca 1918]. 1 impr. photoméc. (carte postale) :**  
**Lyon - Le Pont Wilson et l'Hôtel-Dieu / L. L. édit., [ca 1918]. 1 impr. photoméc. (carte postale) : n. et b. (AM Lyon. 4 Fi 3104)**
- **[Lyon - Le Pont Wilson et l'Hôtel-Dieu]. [Ca 1918]. 1 impr. photoméc. (carte postale) : coul. (AM Lyon. 4 Fi 3105)**
- **9. Lyon. Pont Wilson et l'Hôtel-Dieu. [Ca 1918]. 1 impr. photoméc. (carte postale) : coul. (AM Lyon. 4 Fi 3106)**
- **Lyon - Pont Wilson et Hôtel-Dieu. [Ca 1918]. 1 impr. photoméc. (carte postale) : n. et b. (AM Lyon. 4 Fi 3107)**
- **9 Lyon. Pont Wilson et l'Hôtel-Dieu. [Ca 1918]. 1 impr. photoméc. (carte postale) : n. et b. (AM Lyon. 4 Fi 3108)**
- **31. Lyon - Pont Wilson et les dômes de l'Hôtel-Dieu. [Ca 1918]. 1 impr. photoméc. (carte postale) :**  
**31. Lyon - Pont Wilson et les dômes de l'Hôtel-Dieu. [Ca 1918]. 1 impr. photoméc. (carte postale) : n. et b. (AM Lyon. 4 Fi 3109)**
- **Lyon - Le Pont Wilson et l'Hôtel-Dieu / L. L. édit., [ca 1918]. 1 impr. photoméc. (carte postale) :**  
**Lyon - Le Pont Wilson et l'Hôtel-Dieu / L. L. édit., [ca 1918]. 1 impr. photoméc. (carte postale) : n. et b. (AM Lyon. 4 Fi 3110)**
- **504. Lyon - Le Pont Wilson (C. Chalumeau, ing.) et l'Hôtel-Dieu / L. L. édit., [ca 1918]. 1 impr. photoméc. (carte postale) : coul. (AM Lyon. 4 Fi 3111)**
- **Le Pont Wilson. [Avant 1910]. 1 impr. photoméc. (carte postale) : n. et b. (Lyon artistique) (AM**

- Le Pont Wilson.** [Avant 1910]. 1 impr. photoméc. (carte postale) : n. et b. (Lyon artistique) (AM Lyon. 4 Fi 9097)
- **Pont Wilson et Façade de l'Hôtel-Dieu.** [Avant 1910]. 1 impr. photoméc. (carte postale) : n. et b. (Lyon artistique) (AM Lyon. 4 Fi 9132)
  - **628 Lyon - Le Pont Wilson et le Coteau de Fourvière / L. L. édit., [avant 1910]. 1 impr. photoméc.**  
**628 Lyon - Le Pont Wilson et le Coteau de Fourvière / L. L. édit., [avant 1910].** 1 impr. photoméc. (carte postale) : n. et b. (AM Lyon. 4 Fi 9151)
  - **504. Lyon Le - Pont Wilson et l'Hôtel-Dieu / L.L. édit., [1ère moitié du 20e siècle]. 1 impr.**  
**504. Lyon Le - Pont Wilson et l'Hôtel-Dieu / L.L. édit., [1ère moitié du 20e siècle].** 1 impr. photoméc. (carte postale) : coul. ; 8,8 x 13,6 cm (AD Rhône. 11 Fi 971)
  - **383. Lyon - Le Coteau de Fourvière et le Pont Wilson (C. Chalumeau, Ing.) / L.L. édit., [avant 1929]. 1 impr. photoméc. (carte postale) : n. et b. ; 8,9 x 14 cm (AD Rhône. 11 Fi 1046)**
  - **558. Lyon - Le Pont Wilson, sur le Rhône, inauguré le 14 juillet 1918 / E.R. édit., [avant 1919]. 1**  
**558. Lyon - Le Pont Wilson, sur le Rhône, inauguré le 14 juillet 1918 / E.R. édit., [avant 1919].** 1 impr. photoméc. (carte postale) : n. et b. ; 9 x 13,8 cm (AD Rhône. 11 Fi 1047)
  - **399 - Lyon - Le Pont Wilson, inauguré le 14 Juillet 1918 / B.F. édit., [ca 1918]. 1 impr. photoméc.**  
**399 - Lyon - Le Pont Wilson, inauguré le 14 Juillet 1918 / B.F. édit., [ca 1918].** 1 impr. photoméc. (carte postale) : n. et b. ; 8,7 x 13,5 cm (AD Rhône 11 Fi 1048) Notes : comporte la passerelle provisoire et le pont Wilson
  - **Lyon - Pont Wilson et façade de l'Hôtel-Dieu / Couzon édit. Lyon : Couzon, [avant 1938]. 1 impr.**  
**Lyon - Pont Wilson et façade de l'Hôtel-Dieu / Couzon édit. Lyon : Couzon, [avant 1938].** 1 impr. photoméc. (carte postale) : n. et b. ; 8,9 x 14 cm (AD Rhône. 11 Fi 971)
  - **Lyon - 26 Perspective des Ponts sur le Rhône / Reivax édit., [avant 1922]. 1 impr. photoméc. (carte postale) :**  
**Lyon - 26 Perspective des Ponts sur le Rhône / Reivax édit., [avant 1922].** 1 impr. photoméc. (carte postale) : n. et b. (MdFR. Collection Rondeau, CP RON 0422) Notes : pont Lafayette au premier plan, puis pont Wilson, pont de la Guillotière ; a voyagé en 1922
  - **282 - Lyon - Perspective sur le Rhône / La Cigogne édit. Lyon : La Cigogne, [avant 1930]. 1 impr.**  
**282 - Lyon - Perspective sur le Rhône / La Cigogne édit. Lyon : La Cigogne, [avant 1930].** 1 impr. photoméc. (carte postale) : n. et b. (MdFR. Collection Rondeau, CP RON 0513) Notes : pont Lafayette au premier plan, puis pont Wilson, pont de la Guillotière ; a voyagé en 1930
  - **[Perspective sur les ponts Lafayette, Wilson et de la Guillotière] / Braun et Cie édit. Mulhouse : [avant 1936]. 1 impr. photoméc. (carte postale) : n. et b. (MdFR. Collection Rondeau, CP RON 0522)**  
**[Perspective sur les ponts Lafayette, Wilson et de la Guillotière] / Braun et Cie édit. Mulhouse : [avant 1936].** 1 impr. photoméc. (carte postale) : n. et b. (MdFR. Collection Rondeau, CP RON 0522) Notes : pont Lafayette au premier plan, puis pont Wilson ; a voyagé en 1936
  - **629. Lyon - Le Pont Wilson et le coteau de Fourvière / L.L. édit., [avant 1940]. 1 impr. photoméc.**  
**629. Lyon - Le Pont Wilson et le coteau de Fourvière / L.L. édit., [avant 1940].** 1 impr. photoméc. (carte postale) : n. et b. (MdFR. Collection Rondeau, CP RON 0626) Notes : a voyagé en 1940

- **20. Lyon - Le Pont Wilson / M.F. édit., [avant 1927]. 1 impr. photoméc. (carte postale) : n. et b.**  
**20. Lyon - Le Pont Wilson / M.F. édit., [avant 1927]. 1 impr. photoméc. (carte postale) : n. et b. (MdFR. Collection Rondeau, CP RON 0627) Notes : timbre et tampon**
- **101. Lyon - Pont Wilson, inauguré le 14 juillet 1918 / L.B. édit., [ca 1918]. 1 impr. photoméc.**  
**101. Lyon - Pont Wilson, inauguré le 14 juillet 1918 / L.B. édit., [ca 1918]. 1 impr. photoméc. (carte postale) : n. et b. (MdFR. Collection Rondeau, CP RON 0628) Notes : a voyagé en 1919**
- **504. Lyon - Le Pont Wilson (C. Chalumeau, Ing.) et l'Hôtel-Dieu. [Avant 1930]. 1 impr. photoméc.**  
**504. Lyon - Le Pont Wilson (C. Chalumeau, Ing.) et l'Hôtel-Dieu. [Avant 1930]. 1 impr. photoméc. (carte postale) : n. et b. (MdFR. Collection Rondeau, CP RON 0630) Notes : a voyagé en 1930**
- **625. Lyon - Le Pont Wilson et le Quai de la Guillotière / Lévy fils édit. Paris : Lévy fils, [avant 1920]. 2 impr. photoméc. (carte postale) : n. et b. (MdFR. Collection Rondeau, CP RON 0632 et 0635) Notes : ont voyagé respectivement en 1920 et en 1924**
- **5702. Lyon - Pont Wilson sur le Rhône et perspective du Grand Hôtel-Dieu / S. Farges édit. Lyon : Farges, [avant 1929]. 1 impr. photoméc. (carte postale) : n. et b. (MdFR. Collection Rondeau, CP RON 0634) Notes : a voyagé en 1929**
- **Lyon - 231 Pont Wilson et les Dômes de l'Hôtel-Dieu / Reivax édit., [avant 1930]. 1 impr. photoméc.**  
**Lyon - 231 Pont Wilson et les Dômes de l'Hôtel-Dieu / Reivax édit., [avant 1930]. 1 impr. photoméc. (carte postale) : n. et b. (MdFR. Collection Rondeau, CP RON 0636) Notes : a voyagé en 1930**
- **Pont Wilson. Lyon. 14 Juillet 1918 et le coteau de Fourvière / B.G. édit., [ca 1918]. 2 impr.**  
**Pont Wilson. Lyon. 14 Juillet 1918 et le coteau de Fourvière / B.G. édit., [ca 1918]. 2 impr. photoméc. (carte postale) : n. et b. (MdFR. Collection Rondeau, CP RON 0717 et 0737)**
- **282 - Lyon - Perspective sur le Rhône / La Cigogne édit. Lyon : La Cigogne, [avant 1921]. 2 impr.**  
**282 - Lyon - Perspective sur le Rhône / La Cigogne édit. Lyon : La Cigogne, [avant 1921]. 2 impr. photoméc. (carte postale) : n. et b. (MdFR. Collection Rondeau, CP RON 0739 et 0962) Notes : pont Lafayette au premier plan, puis pont Wilson ; ont voyagé respectivement en 1921 et en 1938**
- **[Le marché de la Guillotière] / Yvon édit., [19.. ?]. 1 impr. photoméc. (carte postale) : n. et b.**  
**[Le marché de la Guillotière] / Yvon édit., [19.. ?]. 1 impr. photoméc. (carte postale) : n. et b. (MdFR. Collection Rondeau, CP RON 0870)**
- **Lyon. Ses Ponts / Trolliet édit. Lyon : Trolliet, [avant 1955]. 1 impr. photoméc. (carte postale) :**  
**Lyon. Ses Ponts / Trolliet édit. Lyon : Trolliet, [avant 1955]. 1 impr. photoméc. (carte postale) : n. et b. (MdFR. Collection Rondeau, CP RON 0944) Notes : comprend notamment le pont Wilson en haut à gauche et le pont de la Guillotière en bas à droite ; voyagé en 1955**
- **34. Lyon - Le pont de Wilson, inauguré le 14 Juillet 1918 / H. Basuyau édit. Toulouse : Basuyau, [avant 1910]. 1 impr. photoméc. (carte postale) : coul. (MdFR. Collection Rondeau, CP RON B0626) Notes : colorisée ; a voyagé en 1910**
- **Lyon - Pont Wilson - 14 Juillet 1918. Wilson, Président des Etats-Unis. E. Herriot, Maire de Lyon.**  
**Lyon - Pont Wilson - 14 Juillet 1918. Wilson, Président des Etats-Unis. E. Herriot, Maire de Lyon. [Ca 1918]. 1 impr. photoméc. (carte postale) : n. et b. (MdFR. Collection Dürrenmatt, CP DUR 1617)**

- **Pont Wilson. Lyon. 14 Juillet 1918 / B.G. édit., [ca 1918]. 1 impr. photoméc. (carte postale) : n.**  
**Pont Wilson. Lyon. 14 Juillet 1918 / B.G. édit., [ca 1918]. 1 impr. photoméc. (carte postale) : n. et b. (MdFR.**  
Collection Dürrenmatt, CP DUR 1618)
- **[Pont Wilson au crépuscule depuis la rive gauche du Rhône, à l'arrière-plan l'hôpital de**  
**[Pont Wilson au crépuscule depuis la rive gauche du Rhône, à l'arrière-plan l'hôpital de l'Hôtel-Dieu] /**  
E. Poix ou Edmond Pernet phot., [1930]. 1 fotogr. pos. : n. et b. ; 13 x 18 cm (AM Lyon. 8 Ph 04636)
- **[Le pont détruit après le dynamitage de septembre 1944]. [Septembre 1944]. 1 fotogr. : n. et b.(AM**  
**[Le pont détruit après le dynamitage de septembre 1944]. [Septembre 1944]. 1 fotogr. : n. et b.(AM Lyon.**  
Cote non connue)
- **[Les ponts meurtris, pont Wilson] / M.D. édit., [ca 1945]. 2 impr. photoméc. (carte postale) : n.**  
**[Les ponts meurtris, pont Wilson] / M.D. édit., [ca 1945]. 2 impr. photoméc. (carte postale) : n. et b. (MdFR.**  
Collection Rondeau, CP RON 0682 et 728)
- **[Reconstruction du pont Wilson, vue prise depuis la rive gauche du Rhône]. [1945]. 1 fotogr. : n.**  
**[Reconstruction du pont Wilson, vue prise depuis la rive gauche du Rhône]. [1945]. 1 fotogr. : n. et**  
b. ; 18 x 24 cm (BM Lyon, Fonds d'archives photographiques Jules Sylvestre. S 1142) Notes : comporte la  
passerelle provisoire et le pont Wilson
- **[Pont Wilson détruit en partie par le bombardement de septembre 1944, à l'arrière plan pont**  
**[Pont Wilson détruit en partie par le bombardement de septembre 1944, à l'arrière plan pont provisoire]**  
/ E. Poix ou Edmond Pernet phot., [1944]. 1 fotogr. pos. : n. et b. ; 13 x 18 cm (AM Lyon. 8 Ph 04637)
- **[Pont Wilson : passage de piétons sur une passerelle provisoire construite à la suite du**  
**[Pont Wilson : passage de piétons sur une passerelle provisoire construite à la suite du bombardement de**  
**septembre 1944] / E. Poix ou Edmond Pernet phot., [1944]. 1 fotogr. pos. : n. et b. ; 13 x 18 cm (AM Lyon. 8**  
Ph 04638)
- **[Véhicules à l'entrée du pont Wilson détruit en partie par le bombardement de septembre 1944] / E.**  
**[Véhicules à l'entrée du pont Wilson détruit en partie par le bombardement de septembre 1944] / E. Poix**  
ou Edmond Pernet phot., [1944]. 1 fotogr. pos. : n. et b. ; 13 x 18 cm (AM Lyon. 8 Ph 04639)
- **[Reconstruction du pont Wilson] / E. Poix ou Edmond Pernet phot., 1946-1947. 1 fotogr. pos. : n.**  
**[Reconstruction du pont Wilson] / E. Poix ou Edmond Pernet phot., 1946-1947. 1 fotogr. pos. : n. et b. ; 13**  
x 18 cm (AM Lyon. 8 Ph 04640)
- **[Pont Wilson] / Blanc-Demilly phot. [1944] [D.I.]. 2 fotogr. : n. et b. (BnF - Estampes : Va 69,**  
**[Pont Wilson] / Blanc-Demilly phot. [1944] [D.I.]. 2 fotogr. : n. et b. (BnF - Estampes : Va 69, t. 4, H.**  
147426 et H. 147427)
- **[Pont Wilson] / Photo. France Presse. [1946] [D.I.]. 1 fotogr. : n. et b. (BnF - Estampes : Va 69,**  
**[Pont Wilson] / Photo. France Presse. [1946] [D.I.]. 1 fotogr. : n. et b. (BnF - Estampes : Va 69, t. 4, H.**  
147428)
- **[Inauguration du Pont Wilson, Mr Billoux, ministre de la reconstitution, 11 janvier 1946] / Photo.**  
**[Inauguration du Pont Wilson, Mr Billoux, ministre de la reconstitution, 11 janvier 1946] / Photo. France**  
Presse. 1946. 2 fotogr. : n. et b. (BnF - Estampes : Va 69, t. 4, H. 147429 et H. 147430)
- **[Vue aérienne, perspective des ponts sur le Rhône, à droite la vallée de la Saône] / Cellard édit.**

**[Vue aérienne, perspective des ponts sur le Rhône, à droite la vallée de la Saône]** / Cellard édit. Bron : Cellard, [avant 1965]. 1 impr. photoméc. (carte postale) : n. et b. (MdFR. Collection Rondeau, CP RON 0949) Notes : au premier plan, pont de Lattre de Tassigny, puis pont Morand, passerelle du Collège, pont Lafayette, pont Wilson (ponts suivants trop éloignés) ; a voyagé en 1965

- **[Vue aérienne : les ponts sur le Rhône, le centre, Fourvière et les Monts d'Or] / Cellard édit.**  
**[Vue aérienne : les ponts sur le Rhône, le centre, Fourvière et les Monts d'Or]** / Cellard édit. Bron : Cellard, [1960]. 1 impr. photoméc. (carte postale) : n. et b. (MdFR. Collection Rondeau, CP RON 0951) Notes : au premier plan, pont du Chemin de Fer, puis dans l'ordre pont Galliéni, pont de l'Université, pont de la Guillotière, pont Wilson, pont Lafayette, passerelle du Collège, pont Morand, pont de Lattre de Tassigny et pont de la Boucle
- **[Perspective des ponts sur le Rhône] / Trolliet édit. Lyon : Trolliet, [avant 1960]. 1 impr.**  
**[Perspective des ponts sur le Rhône]** / Trolliet édit. Lyon : Trolliet, [avant 1960]. 1 impr. photoméc. (carte postale) : n. et b. (MdFR. Collection Rondeau, CP RON 0952) Notes : comprend le pont Wilson au premier plan, puis le pont de la Guillotière ; a voyagé en 1960
- **[Vue aérienne : les ponts sur le Rhône] / Cellard édit. Bron : Cellard, [1960]. 1 impr. photoméc.**  
**[Vue aérienne : les ponts sur le Rhône]** / Cellard édit. Bron : Cellard, [1960]. 1 impr. photoméc. (carte postale) : n. et b. (MdFR. Collection Rondeau, CP RON 0957) Notes : au premier plan, pont du Chemin de Fer, puis dans l'ordre pont Galliéni, pont de l'Université, pont de la Guillotière, pont Wilson, pont Lafayette, passerelle du Collège, pont Morand, pont de Lattre de Tassigny et pont de la Boucle
- **[Le pont de la Guillotière sur le Rhône et la colline de Fourvière] / Cellard édit. Bron : Cellard,**  
**[Le pont de la Guillotière sur le Rhône et la colline de Fourvière]** / Cellard édit. Bron : Cellard, [avant 1960]. 1 impr. photoméc. (carte postale) : coul. (MdFR. Collection Rondeau, CP RON 0974) Notes : comprend également le pont Wilson sur la droite ; a voyagé en 1960
- **[Ponts sur le Rhône : au premier plan, passerelle du Collège, au-delà pont Lafayette et pont**  
**[Ponts sur le Rhône : au premier plan, passerelle du Collège, au-delà pont Lafayette et pont Wilson, vue en plongée depuis le quai Général Sarrail]** / E. Poix ou Edmond Pernet phot., [1960]. 1 fotogr. pos. : n. et b. ; 13 x 18 cm (AM Lyon. 8 Ph 04598)
- **[Rond-point de la place Antonin Jutard et ponts sur le Rhône, vue en plongée] / E. Poix ou Edmond**  
**[Rond-point de la place Antonin Jutard et ponts sur le Rhône, vue en plongée]** / E. Poix ou Edmond Pernet phot., [1965]. 1 fotogr. pos. : n. et b. ; 13 x 18 cm (AM Lyon. 8 Ph 04614) Notes : vue tronquée du pont de la Guillotière, à gauche ; le pont Wilson, à droite

## Bibliographie

- **BASSE, Martin. Nos ponts dans l'histoire. In La reconstruction des ponts de Lyon. Lyon :**  
BASSE, Martin. **Nos ponts dans l'histoire.** In *La reconstruction des ponts de Lyon*. Lyon : Association des Anciens Élèves de l'École Centrale lyonnaise, s.d. [c. 1945], p. 19-24  
p. 20
- **JASSERON, Louis. Les ponts de Lyon, sur le Rhône. Rive gauche, n° 27, décembre 1968, p. 7-13**  
JASSERON, Louis. **Les ponts de Lyon, sur le Rhône. Rive gauche, n° 27, décembre 1968, p. 7-13**  
p. 10
- **PELLETIER, Jean. Les ponts de Lyon. L'eau et les Lyonnais. Le Coteau : Editions Horvath, [s.d. ;**  
PELLETIER, Jean. **Les ponts de Lyon. L'eau et les Lyonnais.** Le Coteau : Editions Horvath, [s.d. ; 1988].  
207 p. : ill. ; 26 cm  
p. 197-202



- **PELLETIER, Jean. Ponts et quais de Lyon. Lyon : Editions lyonnaises d'art et d'histoire, [D.I.]**  
PELLETIER, Jean. **Ponts et quais de Lyon.** Lyon : Editions lyonnaises d'art et d'histoire, [D.I. 2002]. 128 p. ;  
22 cm  
p. 88-90
- **RENAUD, Pierre. La reconstruction des ponts de Lyon. In Après les jours tragiques de septembre**  
RENAUD, Pierre. **La reconstruction des ponts de Lyon.** In *Après les jours tragiques de septembre 1944, la reconstruction des ponts de Lyon.* Lyon : Association des anciens élèves de l'École centrale de Lyon, s.d. [c. 1945], p. 27-28  
p. 27
- **ROCH, Jean-Baptiste. Histoire des ponts de Lyon de l'époque gallo-romaine à nos jours. Le Coteau :**  
ROCH, Jean-Baptiste. **Histoire des ponts de Lyon de l'époque gallo-romaine à nos jours.** Le Coteau :  
Editions Horvath, [D.I. 1983]  
p. 118-120
- **Compagnie Nationale du Rhône. Direction du Patrimoine Fluvial et Industriel. Pôle Fluvial. Base**  
Compagnie Nationale du Rhône. Direction du Patrimoine Fluvial et Industriel. Pôle Fluvial. **Base**  
**documentaire OASIS.** Répertoire des ouvrages sur le Rhône  
n° 0163
- **Site internet Structurae. Pont Wilson. [en ligne]. Accès internet : &lt;URL :**  
Site internet Structurae. **Pont Wilson.** [en ligne]. Accès internet : <URL : <http://fr.structurae.de/structures/data/index.cfm?ID=s0003380>>

## Annexe 1

### **Reconstruction du pont de l'Hôtel-Dieu sur le Rhône à Lyon (extr. de : AD Rhône, 3959W 1757) :**

Le projet remonte à 1907. Dans l'avant-projet, le pont doit être établi à l'emplacement du pont actuel. Le tablier a 20 m de largeur entre gardes-corps, il comprend une chaussée de 11 m de large et deux trottoirs de 4,40 m chacun. Il doit se composer de quatre arches en maçonnerie reposant sur trois piles en rivière de 4,50 m de largeur au niveau des points d'appui des voûtes et sur deux massifs en maçonnerie formant culées, établis sur les bas-ports. Chaque arche est composée de deux voûtes parallèles en maçonnerie de 3,25 m de largeur, espacées de 10,75 m d'axe en axe. L'arche rive droite a une ouverture de 38,43 m ; l'arche intermédiaire rive droite : 43,26 m ; l'arche intermédiaire rive gauche : 45 m ; l'arche rive gauche : 43,26 m.

## Annexe 2

### **Inscriptions portées :**

PONT WILSON/ 1912-1918/ CONSTRUIT PAR LA VILLE DE LYON/ sur décision du Conseil Municipal/ du 23[?] Octobre 1910/ Commencé le 16 Octobre 1912/ Inauguré le 14 Juillet 1918/ M. Edouard HERRIOT étant Maire (gravée sur le parapet en rive gauche, côté amont) (voir Fig. 34)

PONT WILSON/ CONSTRUCTEURS [?]/ M. SAUVA[?] fournisseur de pierre de taille/ MM. ROUCHON DESSEAUVE et [...] COCHET/ Travaux de maçonnerie/ Dalle en béton armé système HENNEBIQUE/ Exécutée directement par la ville (gravée sur le parapet en rive gauche, côté aval ; inscription difficilement lisible car en partie effacée)

PONT WILSON (gravée sur le parapet en rive gauche, côté amont et aval)  
les Berges du Rhône/ PONT/ WILSON/ 1916 (sur une plaque en rive gauche)

## Annexe 3

**La reconstruction après 1944 (extr. de : MOOK-ARAY, André. Reconstruire et embellir. Le grand effort des travailleurs, des entrepreneurs et des ingénieurs. La reconstruction des ponts de Lyon, 1944, p. 40) :**

Il ne pouvait être question d'envisager la reconstruction de l'anneau détruit du pont Wilson en béton. L'ensemble du pont est trop soigné, dans son architecture comme dans son exécution, pour que l'on puisse se permettre de ne pas le reconstruire en 1945 aussi parfaitement qu'on l'avait fait en 1918.

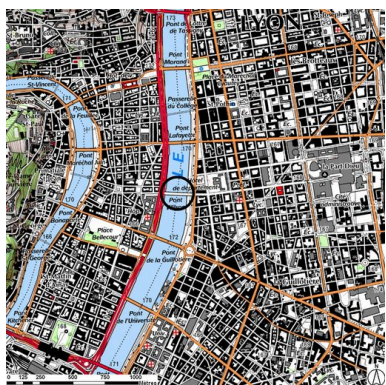
(...)

L'anneau effondré avait été construit à l'aide d'un cintre métallique appuyé sur des palées de pieux battus dans le lit du Rhône. Dans les conditions actuelles de travail, il y avait effectivement le plus grand intérêt à remplacer l'acier par le bois. D'autre part, les voussoirs de l'anneau effondré, puis, bientôt, le béton armé du tablier effondré à son tour, constituaient de sérieux obstacles au battage des pieux destinés à constituer les appuis intermédiaires. C'est pourquoi un principe tout différent a été retenu : cintre retroussé, en bois.

D'autre part, le programme d'ensemble d'approvisionnement des chantiers de construction d'ouvrages provisoires était déjà très chargé en bois de charpente. Pour les ouvrages du chantier du pont Wilson, il a donc été décidé de faire uniquement appel à la planche de sapin.

Enfin, il y avait le plus grand intérêt à utiliser les arches voisines de l'anneau effondré pour la construction du cintre : les corbeaux placés sous les retombées restées en place, et destinées à servir de culées aux arcs en planches clouées, ont été prévus suspendus à des poutres en béton armé encastrées dans les superstructures.

## Illustrations



Plan de situation (sur fond de SCAN25(R) (C) IGN-2008 (C) Région Rhône-Alpes Licence n°2008-CISE27-1010) Dess. S. Delétoille  
 IVR82\_20106907089NUD



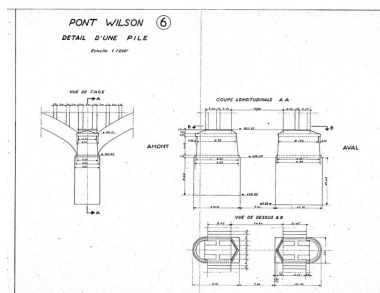
Élévation amont (relevé schématique) Dess. F. Bardoneschi  
 IVR82\_20106907415NUDY



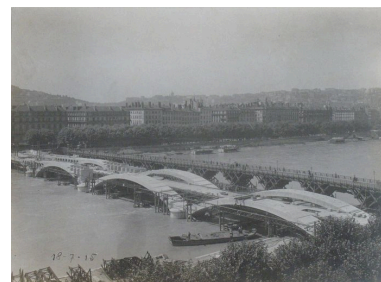
Élévation des différents ponts avec profils en travers du Rhône. CNR., Lyon, 7 janvier 1943 (A. CNR. N° 11120) Phot. CNR Lyon  
 IVR82\_20106902551NUCA



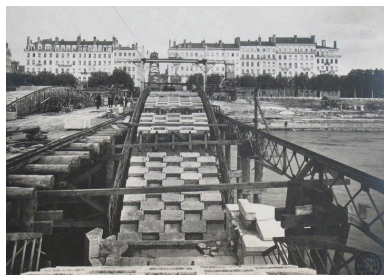
Profil en long des ponts sur le Rhône dans la traversée de Lyon. C.N.R., Saint-Fons, 21 juin 1962 (A. CNR. PB\_689) Phot. CNR Lyon  
 IVR82\_20106902552NUCA



Ponts sur le Rhône dans la traversée de Lyon. Détails des piles. M.T. dessinateur, M.P. ingénieur, Saint-Fons, 21 juin 1962 (A. CNR. PB\_690) Phot. CNR Lyon  
 IVR82\_20106902553NUCA



[Construction du Pont de l'Hôtel-Dieu sur le Rhône] / F. Pacalet, Ch. Volatier, Rapidphoto phot., [ca 1918]. 1 fotogr. : n. et b. (AM Lyon. 2 Ph 00283, n°22). La passerelle provisoire et le pont Wilson Phot. F. Bardoneschi, Autr. Pacalet (photographe), Autr. Volatier (photographe)  
 IVR82\_20106902774NUCAB



[Construction du Pont de l'Hôtel-Dieu sur le Rhône] / F. Pacalet, Ch. Volatier, Rapidphoto phot., [ca 1918]. 1 fotogr. : n. et b. (AM Lyon. 2 Ph 00283, n°15). La passerelle provisoire et le pont Wilson  
 Phot. F. Bardoneschi, Autr. Pacalet (photographe), Autr. Volatier (photographe)  
 IVR82\_20106902777NUCAB



[Construction du Pont de l'Hôtel-Dieu sur le Rhône] / F. Pacalet, Ch. Volatier, Rapidphoto phot., [ca 1918]. 1 fotogr. : n. et b. (AM Lyon. 2 Ph 00283, n°23). La passerelle provisoire et le pont Wilson  
 Phot. F. Bardoneschi, Autr. Pacalet (photographe), Autr. Volatier (photographe)  
 IVR82\_20106902778NUCAB



[Construction du Pont de l'Hôtel-Dieu sur le Rhône] / F. Pacalet, Ch. Volatier, Rapidphoto phot., [ca 1918]. 1 fotogr. : n. et b. (AM Lyon. 2 Ph 00283, n°24). La passerelle provisoire et le pont Wilson  
 Phot. F. Bardoneschi, Autr. Pacalet (photographe), Autr. Volatier (photographe)  
 IVR82\_20106902779NUCAB



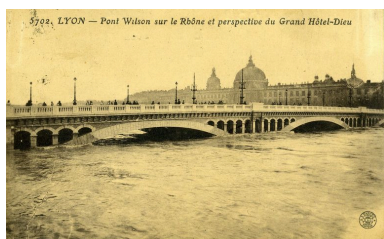
[L'inauguration du pont Wilson]. [14 juillet 1918]. 1 fotogr. : n. et b. (Collection particulière)  
 Phot. J.-M. Refflé  
 IVR82\_19996900519XB



Pont Wilson. Lyon. 14 Juillet 1918 et le coteau de Fourvière / B.G. édit., [ca 1918]. 1 impr. photoméc. (carte postale) : n. et b. (MdFR. Collection Rondeau, CP RON 0717)  
 Phot. Maison du Fleuve Rhône, Autr. auteur inconnu 1\_  
 IVR82\_20106902781NUCAB



625. Lyon - Le Pont Wilson et le Quai de la Guillotière / Lévy fils édit. Paris : Lévy fils, [avant 1920]. 1 impr. photoméc. (carte postale) : n. et b. (MdFR. Collection Rondeau, CP RON 0632)  
 Phot. Maison du Fleuve Rhône, Autr. auteur inconnu 1\_  
 IVR82\_20106902782NUCAB



5702. Lyon - Pont Wilson sur le Rhône et perspective du Grand Hôtel-Dieu / S. Farges édit. Lyon : Farges, [avant 1929]. 1 impr. photoméc. (carte postale) : n. et b. (MdFR. Collection Rondeau, CP RON 0634)  
 Phot. Maison du Fleuve Rhône, Autr. auteur inconnu 1\_  
 IVR82\_20106902783NUCAB



[Le pont détruit après le dynamitage de septembre 1944]. [Septembre 1944]. 1 fotogr. : n. et b. (AM Lyon. Cote non connue)  
 Phot. J.-M. Refflé  
 IVR82\_19826900234XB



[Pont Wilson : passage de piétons sur une passerelle provisoire construite à la suite du bombardement de septembre 1944] / E. Poix ou Edmond Pernet phot., [1944]. 1 fotogr. pos. : n. et b. ; 13 x 18 cm (AM Lyon. 8 Ph 04638)  
 Phot. F. Bardoneschi, Autr. E. (? Poix, Autr. Edmond (? Pernet)  
 IVR82\_20106902784NUCAB



[Reconstruction du pont Wilson] /  
E. Poix ou Edmond Pernet phot.,  
1946-1947. 1 fotogr. pos. : n. et b. ;  
13 x 18 cm (AM Lyon. 8 Ph 04640)  
Phot. F. Bardoneschi, Autr. E.  
(? Poix, Autr. Edmond (? Pernet  
IVR82\_20106902785NUCAB



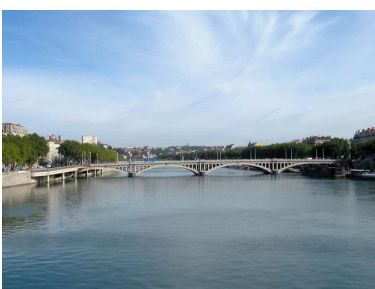
[Pont Wilson] / Photo. France  
Presse. [1946] [D.I.]. 1 fotogr. :  
n. et b. (BnF - Estampes :  
Va 69, t. 4, H. 147428)  
Phot. BNF, Autr.  
Agence France Presse  
IVR82\_20106902786NUCAB



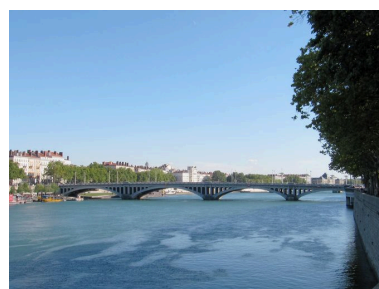
[Perspective des ponts sur le Rhône] /  
Trolliet édit. Lyon : Trolliet,  
[avant 1960]. 1 impr. photoméc.  
(carte postale) : n. et b. (MdFR.  
Collection Rondeau, CP RON  
0952). Pont Wilson au premier plan  
Phot. Maison du Fleuve  
Rhône, Autr. auteur inconnu 1\_  
IVR82\_20106902780NUCAB



Vue panoramique, face  
aval (depuis la rive gauche)  
Phot. G. Gellert  
IVR82\_20106907423NUCAQ



Vue générale, face aval (depuis  
le pont de la Guillotière)  
Phot. I. Havard  
IVR82\_20106907229NUCA



Vue générale, face amont  
(depuis la rive droite)  
Phot. I. Havard  
IVR82\_20106907230NUCA



Vue générale, de côté, face  
amont (depuis la rive gauche)  
Phot. G. Gellert  
IVR82\_20106907231NUCA



Vue partielle, face amont  
(depuis la rive gauche)  
Phot. I. Havard  
IVR82\_20106907232NUCA



Vue partielle, de côté, face  
aval (depuis la rive gauche)  
Phot. G. Gellert  
IVR82\_20106907233NUCA



Vue partielle, pile, face amont (depuis la rive droite)  
Phot. G. Gellert  
IVR82\_20106907424NUCA



Pile, face amont, vue générale (depuis la rive gauche)  
Phot. I. Havard  
IVR82\_20106907234NUCA



Pile, face amont, vue partielle : sommet (depuis la rive gauche)  
Phot. I. Havard  
IVR82\_20106907235NUCA



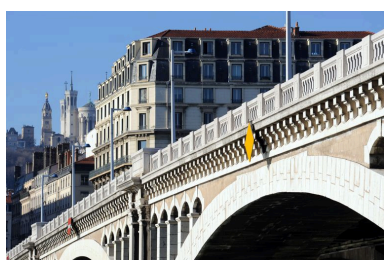
Vue partielle, de côté, travée de rive et moitié de l'arche gauche, face aval (depuis la rive gauche)  
Phot. I. Havard  
IVR82\_20106907236NUCA



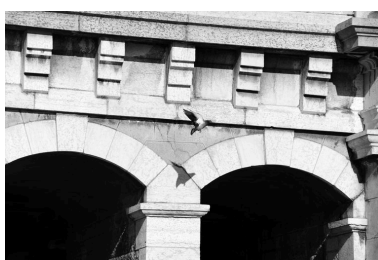
Travée de rive gauche, face amont, vue générale (depuis la rive gauche)  
Phot. I. Havard  
IVR82\_20106907237NUCA



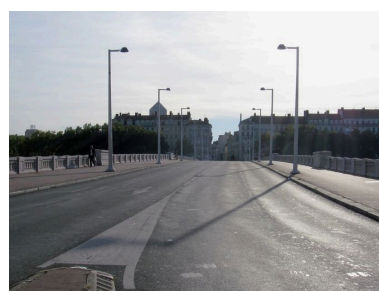
Arche gauche, face aval, vue partielle : ancrage dans le sol et quai (depuis la rive gauche)  
Phot. G. Gellert  
IVR82\_20106907425NUCA



Tablier et parapet, de côté, face aval, vue partielle : décors en partie haute (depuis la rive gauche)  
Phot. G. Gellert  
IVR82\_20106907426NUCA



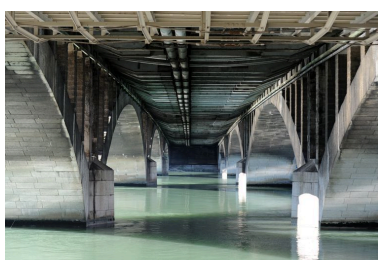
Tablier, face aval, vue de détail : décors en partie haute (depuis la rive gauche)  
Phot. G. Gellert  
IVR82\_20106907427NUCA



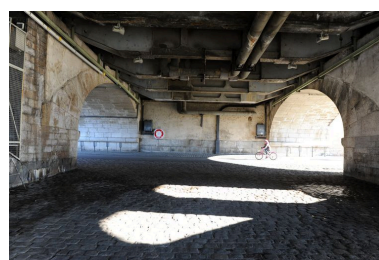
Vue générale, de dessus (depuis la rive droite)  
Phot. I. Havard  
IVR82\_20106907238NUCA



Parapet, vue de détail : inscription (depuis la rive gauche)



Vue générale, de dessous (depuis la rive gauche)  
Phot. G. Gellert



Travée de rive gauche, de dessous, vue générale (depuis la rive gauche)  
Phot. G. Gellert

Phot. I. Havard  
IVR82\_20106907239NUCA



Arches, de dessous, face aval, vue partielle : jonction avec la pile et avec le tablier (depuis la rive gauche)

Phot. G. Gellert  
IVR82\_20106907428NUCA

IVR82\_20106907240NUCA



Pile, de dessous, face aval, vue partielle (depuis la rive gauche)

Phot. I. Havard  
IVR82\_20106907242NUCA

IVR82\_20106907241NUCA

## Dossiers liés

### Dossiers de synthèse :

Ponts du Rhône : ponts, ponceaux, passerelles, viaducs (IA00000332)

### Oeuvre(s) contenue(s) :

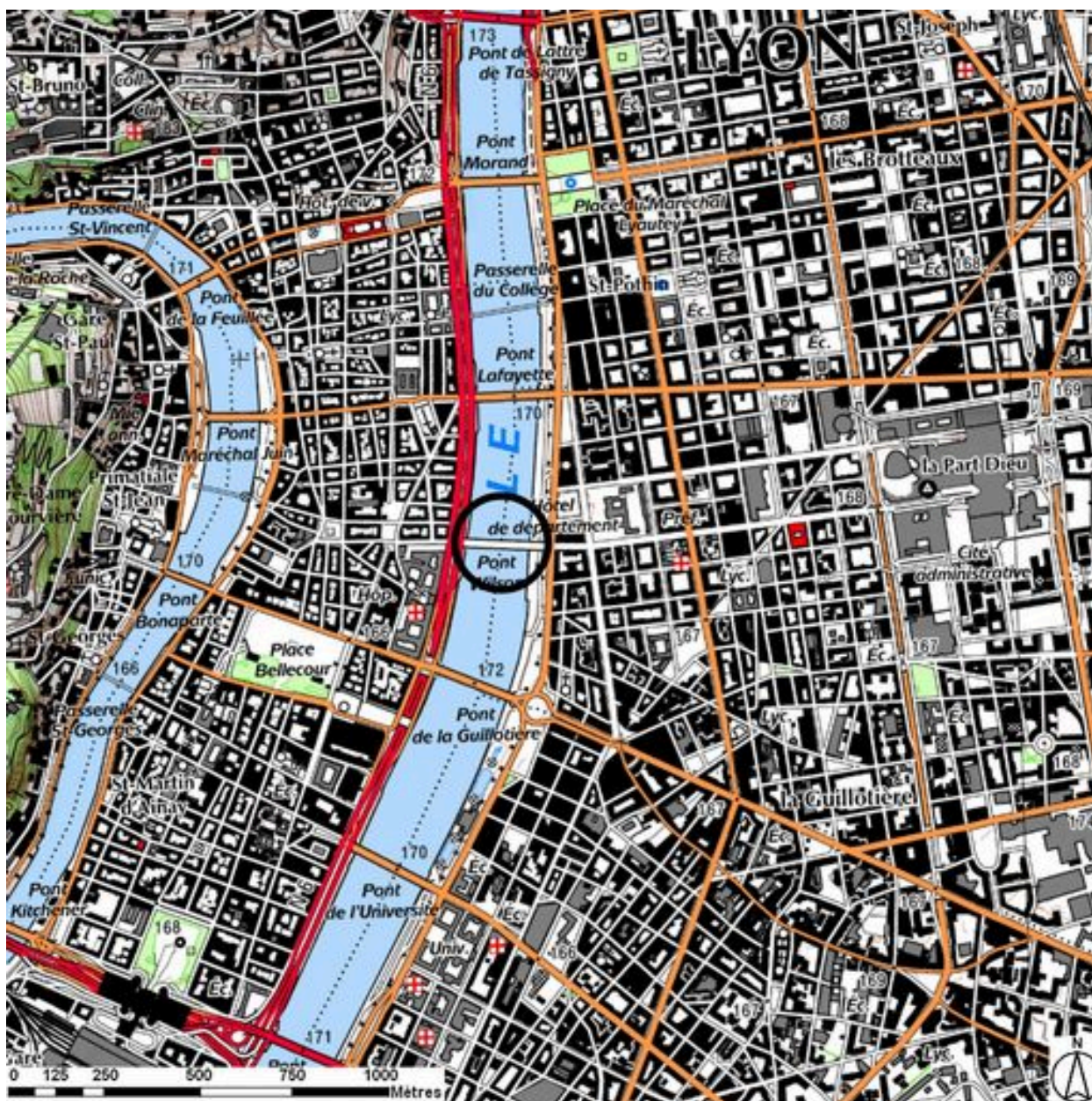
### Oeuvre(s) en rapport :

Présentation de l'étude des points de franchissement du Rhône en région Rhône-Alpes (IA00000331) Rhône-Alpes, Rhône-Alpes

Pont de l'Hôtel-Dieu, ou dite passerelle de l'Hôtel-Dieu (détruit) (IA69006618) Lyon 2e, 69 Lyon 2e arrondissement, 69 Lyon 3e arrondissement, rue Childebert , rue Servient

Auteur(s) du dossier : Maryannick Chalabi, Sandrine Pagenot, Isabelle Havard, Bruno Decrock

Copyright(s) : © Région Rhône-Alpes, Inventaire général du patrimoine culturel



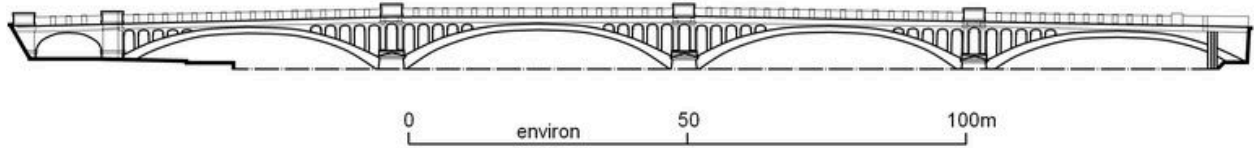
Plan de situation (sur fond de SCAN25(R) (C) IGN-2008 (C) Région Rhône-Alpes Licence n°2008-CISE27-1010)

IVR82\_20106907089NUD

Auteur de l'illustration : S. Delétoille

Technique de relevé : reprise de fond ; Échelle : 1:25000

© Région Rhône-Alpes, Inventaire général du patrimoine culturel ; © IGN  
reproduction interdite



Elévation amont (relevé schématique)

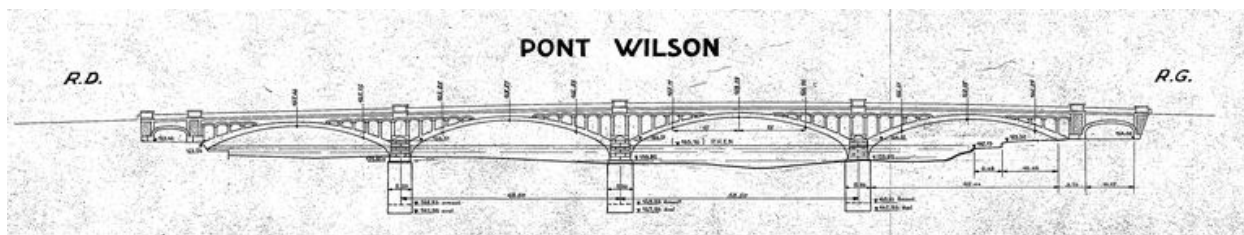
IVR82\_20106907415NUDY

Auteur de l'illustration : F. Bardoneschi

Technique de relevé : relevé schématique ;

© Région Rhône-Alpes, Inventaire général du patrimoine culturel  
reproduction soumise à autorisation du titulaire des droits d'exploitation





Elévation des différents ponts avec profils en travers du Rhône.CNR., Lyon, 7 janvier 1943 (A. CNR. N° 11120)

Référence du document reproduit :

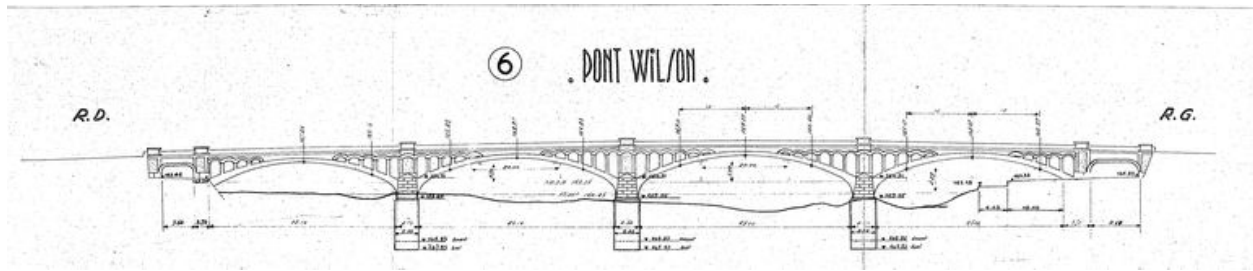
- **Compagnie nationale du Rhône. Voie navigable du Haut-Rhône. Traversée de Lyon. Elévation des différents ponts avec profils en travers du Rhône.** CNR, Lyon, 7 janvier 1943. Ech. 1:500. Mise à jour avec documents des P. C. et nivellements CNR (A. CNR. N° 11120)

IVR82\_20106902551NUCA

Auteur de l'illustration : CNR Lyon

© Compagnie nationale du Rhône, Lyon

reproduction soumise à autorisation du titulaire des droits d'exploitation



Profil en long des ponts sur le Rhône dans la traversée de Lyon. C.N.R., Saint-Fons, 21 juin 1962 (A. CNR. PB\_689)

Référence du document reproduit :

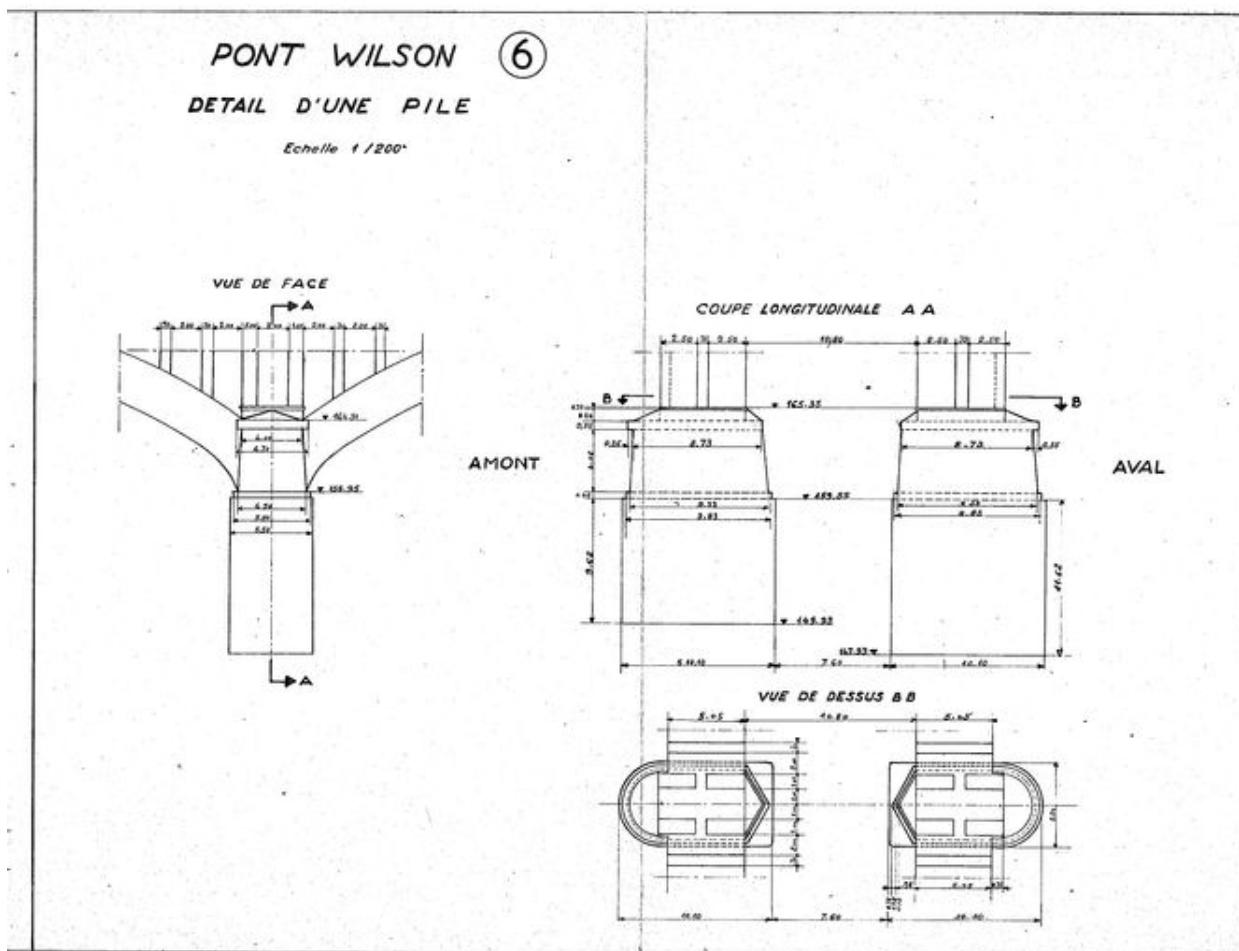
- **Compagnie nationale du Rhône. Aménagement de la chute de Pierre-Bénite. Profil en long des ponts**  
**Compagnie nationale du Rhône. Aménagement de la chute de Pierre-Bénite. Profil en long des ponts**  
**sur le Rhône dans la traversée de Lyon.** D'après plan Ponts et Chaussées, service navigation Rhône Saône, complété avec documents Ville de Lyon, P. et C. service ordinaire, et relevés C.N.R. P.B.S., Saint-Fons, 21 juin 1962. Ech. 1:500 (A. CNR. PB\_689)

IVR82\_20106902552NUCA

Auteur de l'illustration : CNR Lyon

© Compagnie nationale du Rhône, Lyon

reproduction soumise à autorisation du titulaire des droits d'exploitation



Ponts sur le Rhône dans la traversée de Lyon. Détails des piles. M.T. dessinateur, M.P. ingénieur, Saint-Fons, 21 juin 1962 (A. CNR. PB\_690)

Référence du document reproduit :

- **Compagnie nationale du Rhône. Aménagement de la chute de Pierre-Bénite. Ponts sur le Rhône dans la traversée de Lyon. Détails des piles** / M.T. dessinateur, M.P. ingénieur, Saint-Fons, 21 juin 1962 (A. CNR. PB\_690)

IVR82\_20106902553NUCA

Auteur de l'illustration : CNR Lyon

© Compagnie nationale du Rhône, Lyon

reproduction soumise à autorisation du titulaire des droits d'exploitation



[Construction du Pont de l'Hôtel-Dieu sur le Rhône] / F. Pacalet, Ch. Volatier, Rapidphoto phot., [ca 1918]. 1 fotogr. : n. et b. (AM Lyon. 2 Ph 00283, n°22). La passerelle provisoire et le pont Wilson

Référence du document reproduit :

- [Ville de Lyon. Service municipal de la Voirie. Construction du Pont de l'Hôtel-Dieu sur le Rhône] [Ville de Lyon. Service municipal de la Voirie. Construction du Pont de l'Hôtel-Dieu sur le Rhône] / F. Pacalet, Ch. Volatier, Rapidphoto phot., [ca 1918]. Photogr. : n. et b. (AM Lyon. 2 Ph 00283, n°22) Notes : concernent à la fois la passerelle provisoire et le pont Wilson en construction

IVR82\_20106902774NUCAB

Auteur de l'illustration : F. Bardoneschi

Auteur du document reproduit : Pacalet (photographe), Volatier (photographe)

© Région Rhône-Alpes, Inventaire général du patrimoine culturel ; © Archives municipales de Lyon  
reproduction soumise à autorisation du titulaire des droits d'exploitation



[Construction du Pont de l'Hôtel-Dieu sur le Rhône] / F. Pacalet, Ch. Volatier, Rapidphoto phot., [ca 1918]. 1 fotogr. : n. et b. (AM Lyon. 2 Ph 00283, n°15). La passerelle provisoire et le pont Wilson

Référence du document reproduit :

- [Ville de Lyon. Service municipal de la Voirie. Construction du Pont de l'Hôtel-Dieu sur le Rhône] [Ville de Lyon. Service municipal de la Voirie. Construction du Pont de l'Hôtel-Dieu sur le Rhône] / F. Pacalet, Ch. Volatier, Rapidphoto phot., [ca 1918]. Photograph. : n. et b. (AM Lyon. 2 Ph 00283, n°15) Notes : concernent à la fois la passerelle provisoire et le pont Wilson en construction

IVR82\_20106902777NUCAB

Auteur de l'illustration : F. Bardoneschi

Auteur du document reproduit : Pacalet (photographe), Volatier (photographe)

© Région Rhône-Alpes, Inventaire général du patrimoine culturel ; © Archives municipales de Lyon  
reproduction soumise à autorisation du titulaire des droits d'exploitation



[Construction du Pont de l'Hôtel-Dieu sur le Rhône] / F. Pacalet, Ch. Volatier, Rapidphoto phot., [ca 1918]. 1 fotogr. : n. et b. (AM Lyon. 2 Ph 00283, n°23). La passerelle provisoire et le pont Wilson

Référence du document reproduit :

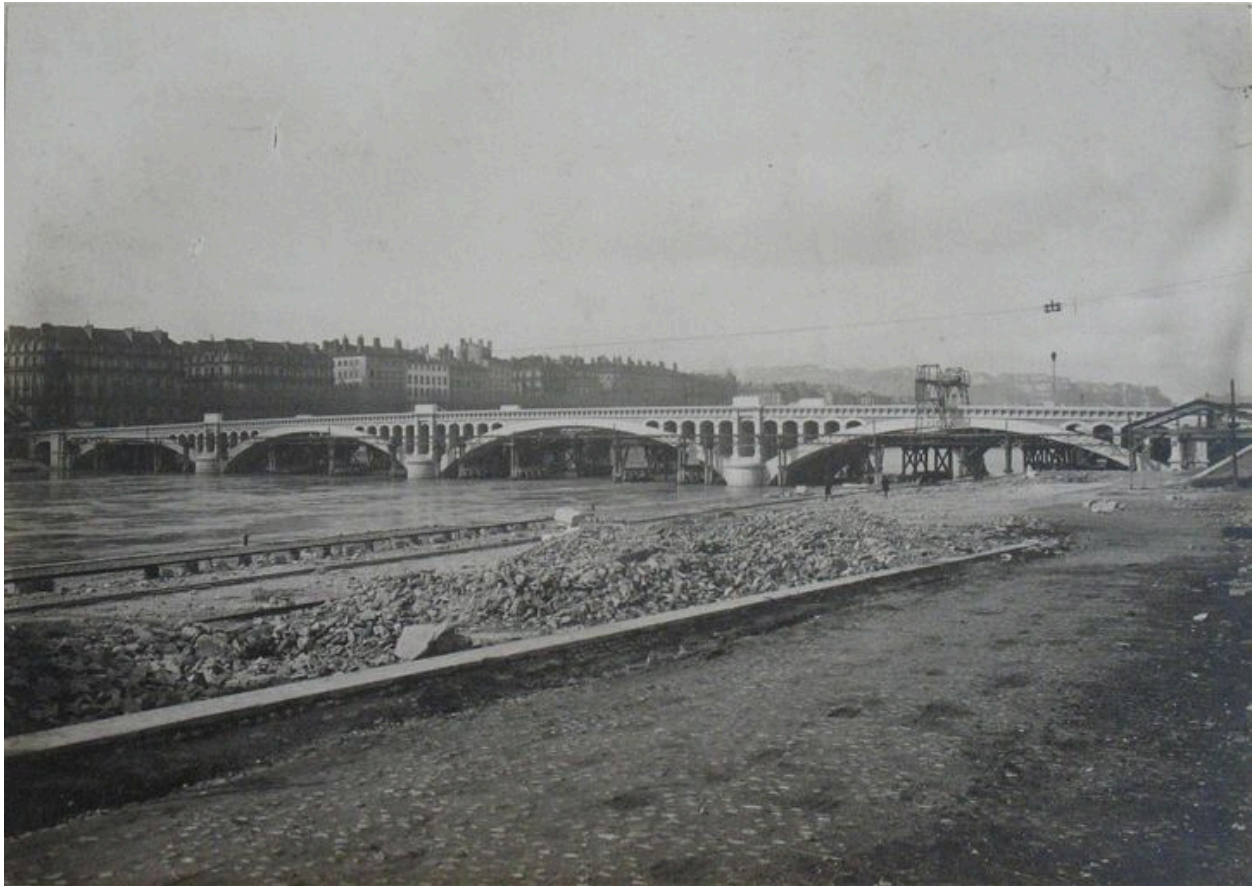
- [Ville de Lyon. Service municipal de la Voirie. Construction du Pont de l'Hôtel-Dieu sur le Rhône] [Ville de Lyon. Service municipal de la Voirie. Construction du Pont de l'Hôtel-Dieu sur le Rhône] / F. Pacalet, Ch. Volatier, Rapidphoto phot., [ca 1918]. Photogr. : n. et b. (AM Lyon. 2 Ph 00283, n°23) Notes : concernent à la fois la passerelle provisoire et le pont Wilson en construction

IVR82\_20106902778NUCAB

Auteur de l'illustration : F. Bardoneschi

Auteur du document reproduit : Pacalet (photographe), Volatier (photographe)

© Région Rhône-Alpes, Inventaire général du patrimoine culturel ; © Archives municipales de Lyon  
reproduction soumise à autorisation du titulaire des droits d'exploitation



[Construction du Pont de l'Hôtel-Dieu sur le Rhône] / F. Pacalet, Ch. Volatier, Rapidphoto phot., [ca 1918]. 1 fotogr. : n. et b. (AM Lyon. 2 Ph 00283, n°24). La passerelle provisoire et le pont Wilson

Référence du document reproduit :

- [Ville de Lyon. Service municipal de la Voirie. Construction du Pont de l'Hôtel-Dieu sur le Rhône]  
[Ville de Lyon. Service municipal de la Voirie. Construction du Pont de l'Hôtel-Dieu sur le Rhône] / F. Pacalet, Ch. Volatier, Rapidphoto phot., [ca 1918]. Photogr. : n. et b. (AM Lyon. 2 Ph 00283, n°24) Notes : concernent à la fois la passerelle provisoire et le pont Wilson en construction

IVR82\_20106902779NUCAB

Auteur de l'illustration : F. Bardoneschi

Auteur du document reproduit : Pacalet (photographe), Volatier (photographe)

© Région Rhône-Alpes, Inventaire général du patrimoine culturel ; © Archives municipales de Lyon  
reproduction soumise à autorisation du titulaire des droits d'exploitation



[L'inauguration du pont Wilson]. [14 juillet 1918]. 1 fotogr. : n. et b. (Collection particulière)

Référence du document reproduit :

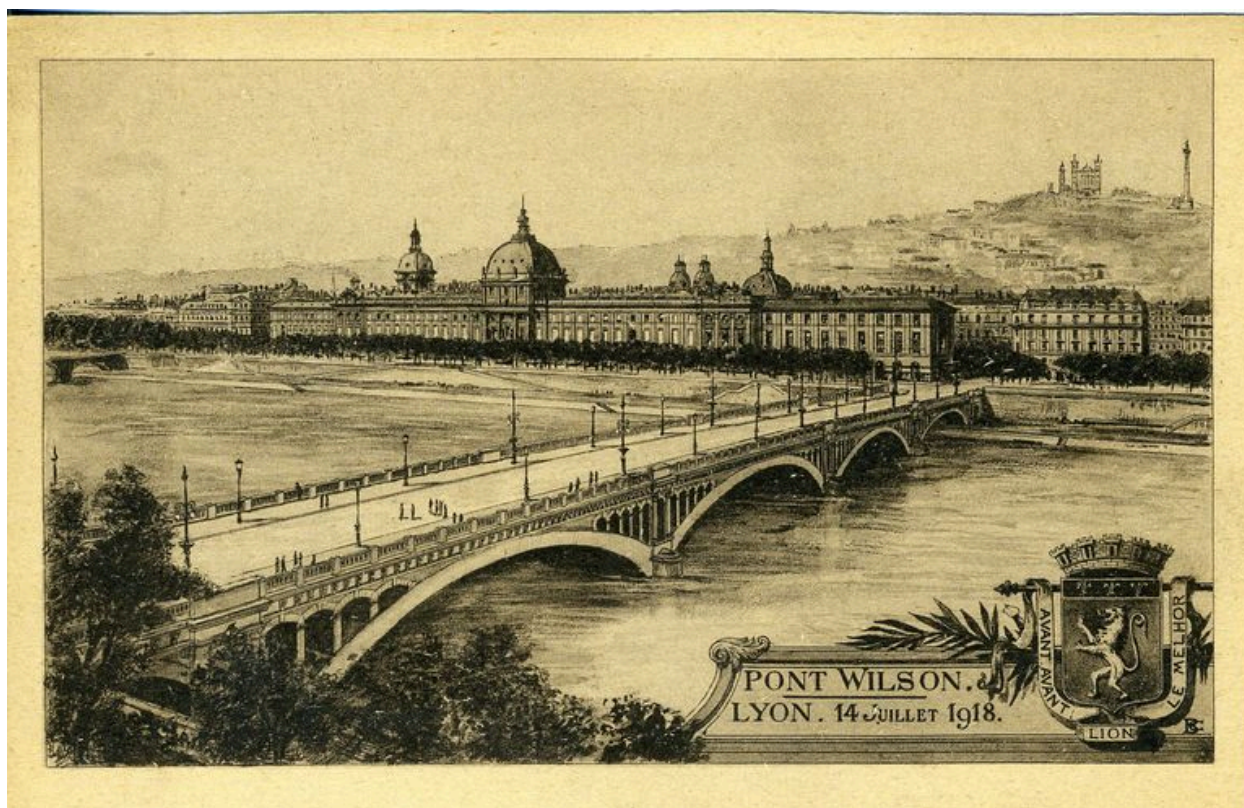
- [L'inauguration du pont Wilson]. [14 juillet 1918]. 1 fotogr. : n. et b. (Collection particulière)  
[L'inauguration du pont Wilson]. [14 juillet 1918]. 1 fotogr. : n. et b. (Collection particulière)

IVR82\_19996900519XB

Auteur de l'illustration : J.-M. Refflé

© Région Rhône-Alpes, Inventaire du Patrimoine culturel ; © Ville de Lyon  
reproduction soumise à autorisation du titulaire des droits d'exploitation





Pont Wilson. Lyon. 14 Juillet 1918 et le coteau de Fourvière / B.G. édit., [ca 1918]. 1 impr. photoméc. (carte postale) : n. et b. (MdFR. Collection Rondeau, CP RON 0717)

Référence du document reproduit :

- **Pont Wilson. Lyon. 14 Juillet 1918 et le coteau de Fourvière / B.G. édit., [ca 1918]. 2 impr.**  
**Pont Wilson. Lyon. 14 Juillet 1918 et le coteau de Fourvière / B.G. édit., [ca 1918]. 2 impr. photoméc. (carte postale) : n. et b. (MdFR. Collection Rondeau, CP RON 0717 et 0737)**

IVR82\_20106902781NUCAB

Auteur de l'illustration : Maison du Fleuve Rhône

Auteur du document reproduit : auteur inconnu 1\_

© Région Rhône-Alpes, Inventaire général du patrimoine culturel ; © Maison du Fleuve Rhône  
reproduction soumise à autorisation du titulaire des droits d'exploitation



625. Lyon - Le Pont Wilson et le Quai de la Guillotière / Lévy fils édit. Paris : Lévy fils, [avant 1920]. 1 impr. photoméc. (carte postale) : n. et b. (MdfR. Collection Rondeau, CP RON 0632)

Référence du document reproduit :

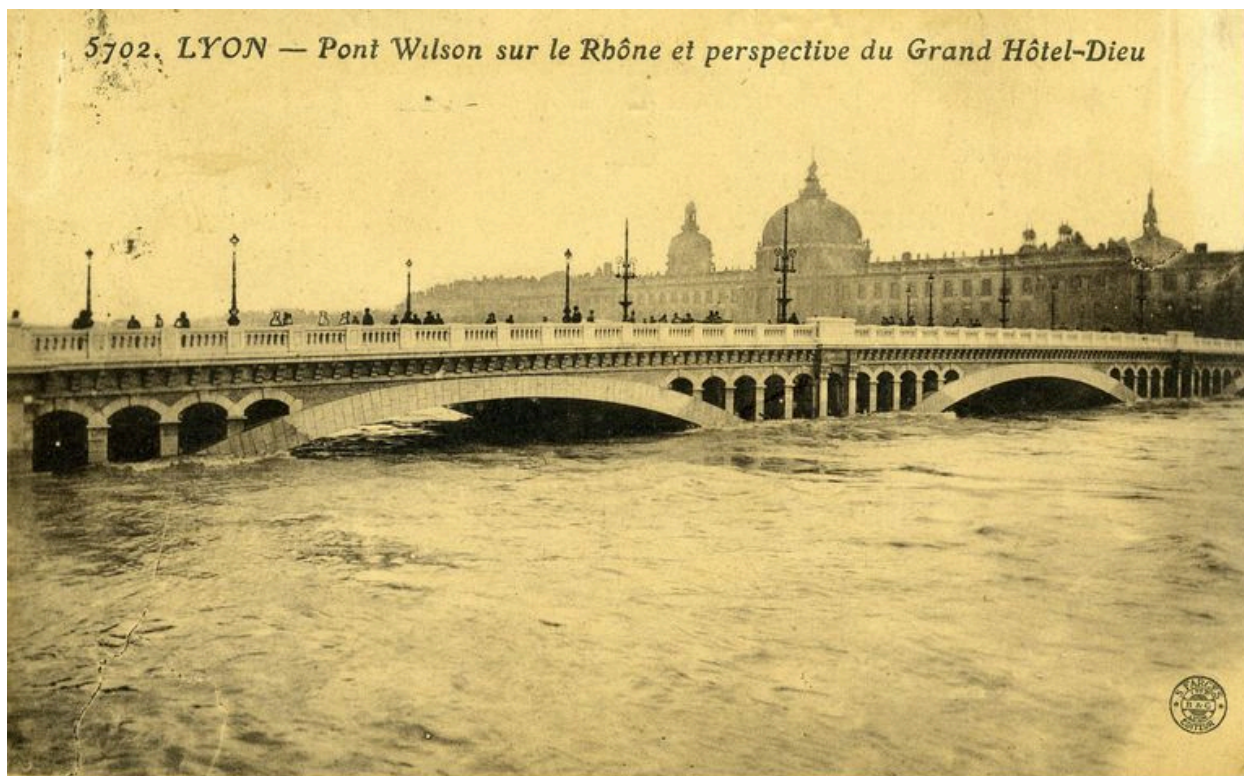
- **625. Lyon - Le Pont Wilson et le Quai de la Guillotière / Lévy fils édit. Paris : Lévy fils, [avant 1920].** 2 impr. photoméc. (carte postale) : n. et b. (MdfR. Collection Rondeau, CP RON 0632 et 0635) Notes : ont voyagé respectivement en 1920 et en 1924

IVR82\_20106902782NUCAB

Auteur de l'illustration : Maison du Fleuve Rhône

Auteur du document reproduit : auteur inconnu 1\_

© Région Rhône-Alpes, Inventaire général du patrimoine culturel ; © Maison du Fleuve Rhône  
reproduction soumise à autorisation du titulaire des droits d'exploitation



5702. Lyon - Pont Wilson sur le Rhône et perspective du Grand Hôtel-Dieu / S. Farges édit. Lyon : Farges, [avant 1929]. 1 impr. photoméc. (carte postale) : n. et b. (MdFR. Collection Rondeau, CP RON 0634)

Référence du document reproduit :

- **5702. Lyon - Pont Wilson sur le Rhône et perspective du Grand Hôtel-Dieu / S. Farges édit. Lyon :**  
**5702. Lyon - Pont Wilson sur le Rhône et perspective du Grand Hôtel-Dieu / S. Farges édit. Lyon :**  
[avant 1929]. 1 impr. photoméc. (carte postale) : n. et b. (MdFR. Collection Rondeau, CP RON 0634) Notes : a  
voyagé en 1929

IVR82\_20106902783NUCAB

Auteur de l'illustration : Maison du Fleuve Rhône

Auteur du document reproduit : auteur inconnu 1\_

© Région Rhône-Alpes, Inventaire général du patrimoine culturel ; © Maison du Fleuve Rhône  
reproduction soumise à autorisation du titulaire des droits d'exploitation



[Le pont détruit après le dynamitage de septembre 1944]. [Septembre 1944]. 1 fotogr. : n. et b.(AM Lyon. Cote non connue)

Référence du document reproduit :

- [Le pont détruit après le dynamitage de septembre 1944]. [Septembre 1944]. 1 fotogr. : n. et b.(AM Lyon. Cote non connue)

IVR82\_19826900234XB

Auteur de l'illustration : J.-M. Refflé

© Région Rhône-Alpes, Inventaire du Patrimoine culturel ; © Ville de Lyon  
reproduction soumise à autorisation du titulaire des droits d'exploitation



[Pont Wilson : passage de piétons sur une passerelle provisoire construite à la suite du bombardement de septembre 1944] / E. Poix ou Edmond Pernet phot., [1944]. 1 fotogr. pos. : n. et b. ; 13 x 18 cm (AM Lyon. 8 Ph 04638)

Référence du document reproduit :

- **[Pont Wilson : passage de piétons sur une passerelle provisoire construite à la suite du bombardement de septembre 1944]** / E. Poix ou Edmond Pernet phot., [1944]. 1 fotogr. pos. : n. et b. ; 13 x 18 cm (AM Lyon. 8 Ph 04638)

IVR82\_20106902784NUCAB

Auteur de l'illustration : F. Bardoneschi

Auteur du document reproduit : E. (? Poix, Edmond (? Pernet

© Région Rhône-Alpes, Inventaire général du patrimoine culturel ; © Archives municipales de Lyon  
reproduction soumise à autorisation du titulaire des droits d'exploitation



[Reconstruction du pont Wilson] / E. Poix ou Edmond Pernet phot., 1946-1947. 1 fotogr. pos. : n. et b. ; 13 x 18 cm  
(AM Lyon. 8 Ph 04640)

Référence du document reproduit :

- **[Reconstruction du pont Wilson] / E. Poix ou Edmond Pernet phot., 1946-1947. 1 fotogr. pos. : n.**  
**[Reconstruction du pont Wilson] / E. Poix ou Edmond Pernet phot., 1946-1947. 1 fotogr. pos. : n. et b. ; 13**  
**x 18 cm (AM Lyon. 8 Ph 04640)**

IVR82\_20106902785NUCAB

Auteur de l'illustration : F. Bardoneschi

Auteur du document reproduit : E. (? Poix, Edmond (? Pernet

© Région Rhône-Alpes, Inventaire général du patrimoine culturel ; © Archives municipales de Lyon  
reproduction soumise à autorisation du titulaire des droits d'exploitation



[Pont Wilson] / Photo. France Presse. [1946] [D.l.]. 1 fotogr. : n. et b. (BnF - Estampes : Va 69, t. 4, H. 147428)

Référence du document reproduit :

- **[Pont Wilson] / Photo. France Presse. [1946] [D.l.]. 1 fotogr. : n. et b. (BnF - Estampes : Va 69, [Pont Wilson] / Photo. France Presse. [1946] [D.l.]. 1 fotogr. : n. et b. (BnF - Estampes : Va 69, t. 4, H. 147428)**

IVR82\_20106902786NUCAB

Auteur de l'illustration : BNF

Auteur du document reproduit : Agence France Presse

© Région Rhône-Alpes, Inventaire général du patrimoine culturel ; © Bibliothèque nationale de France  
reproduction soumise à autorisation du titulaire des droits d'exploitation



[Perspective des ponts sur le Rhône] / Trolliet édit. Lyon : Trolliet, [avant 1960]. 1 impr. photoméc. (carte postale) : n. et b. (MdFR. Collection Rondeau, CP RON 0952). Pont Wilson au premier plan

Référence du document reproduit :

- **[Perspective des ponts sur le Rhône] / Trolliet édit. Lyon : Trolliet, [avant 1960]. 1 impr.**  
[Perspective des ponts sur le Rhône] / Trolliet édit. Lyon : Trolliet, [avant 1960]. 1 impr. photoméc. (carte postale) : n. et b. (MdFR. Collection Rondeau, CP RON 0952) Notes : comprend le pont Wilson au premier plan, puis le pont de la Guillotière ; a voyagé en 1960

IVR82\_20106902780NUCAB

Auteur de l'illustration : Maison du Fleuve Rhône

Auteur du document reproduit : auteur inconnu 1\_

© Région Rhône-Alpes, Inventaire général du patrimoine culturel ; © Maison du Fleuve Rhône  
reproduction soumise à autorisation du titulaire des droits d'exploitation





Vue panoramique, face aval (depuis la rive gauche)

IVR82\_20106907423NUCAQ

Auteur de l'illustration : G. Gellert

© Région Rhône-Alpes, Inventaire général du patrimoine culturel  
reproduction soumise à autorisation du titulaire des droits d'exploitation



Vue générale, face aval (depuis le pont de la Guillotière)

IVR82\_20106907229NUCA

Auteur de l'illustration : I. Havard

© Région Rhône-Alpes, Inventaire général du patrimoine culturel  
reproduction soumise à autorisation du titulaire des droits d'exploitation



Vue générale, face amont (depuis la rive droite)

IVR82\_20106907230NUCA

Auteur de l'illustration : I. Havard

© Région Rhône-Alpes, Inventaire général du patrimoine culturel  
reproduction soumise à autorisation du titulaire des droits d'exploitation



Vue générale, de côté, face amont (depuis la rive gauche)

IVR82\_20106907231NUCA

Auteur de l'illustration : G. Gellert

© Région Rhône-Alpes, Inventaire général du patrimoine culturel  
reproduction soumise à autorisation du titulaire des droits d'exploitation



Vue partielle, face amont (depuis la rive gauche)

IVR82\_20106907232NUCA

Auteur de l'illustration : I. Havard

© Région Rhône-Alpes, Inventaire général du patrimoine culturel  
reproduction soumise à autorisation du titulaire des droits d'exploitation



Vue partielle, de côté, face aval (depuis la rive gauche)

IVR82\_20106907233NUCA

Auteur de l'illustration : G. Gellert

© Région Rhône-Alpes, Inventaire général du patrimoine culturel  
reproduction soumise à autorisation du titulaire des droits d'exploitation



Vue partielle, pile, face amont (depuis la rive droite)

IVR82\_20106907424NUCA

Auteur de l'illustration : G. Gellert

© Région Rhône-Alpes, Inventaire général du patrimoine culturel  
reproduction soumise à autorisation du titulaire des droits d'exploitation



Pile, face amont, vue générale (depuis la rive gauche)

IVR82\_20106907234NUCA

Auteur de l'illustration : I. Havard

© Région Rhône-Alpes, Inventaire général du patrimoine culturel  
reproduction soumise à autorisation du titulaire des droits d'exploitation





Pile, face amont, vue partielle : sommet (depuis la rive gauche)

IVR82\_20106907235NUCA

Auteur de l'illustration : I. Havard

© Région Rhône-Alpes, Inventaire général du patrimoine culturel  
reproduction soumise à autorisation du titulaire des droits d'exploitation



Vue partielle, de côté, travée de rive et moitié de l'arche gauche, face aval (depuis la rive gauche)

IVR82\_20106907236NUCA

Auteur de l'illustration : I. Havard

© Région Rhône-Alpes, Inventaire général du patrimoine culturel  
reproduction soumise à autorisation du titulaire des droits d'exploitation



Travée de rive gauche, face amont, vue générale (depuis la rive gauche)

IVR82\_20106907237NUCA

Auteur de l'illustration : I. Havard

© Région Rhône-Alpes, Inventaire général du patrimoine culturel  
reproduction soumise à autorisation du titulaire des droits d'exploitation



Arche gauche, face aval, vue partielle : ancrage dans le sol et quai (depuis la rive gauche)

IVR82\_20106907425NUCA

Auteur de l'illustration : G. Gellert

© Région Rhône-Alpes, Inventaire général du patrimoine culturel  
reproduction soumise à autorisation du titulaire des droits d'exploitation



Tablier et parapet, de côté, face aval, vue partielle : décors en partie haute (depuis la rive gauche)

IVR82\_20106907426NUCA

Auteur de l'illustration : G. Gellert

© Région Rhône-Alpes, Inventaire général du patrimoine culturel  
reproduction soumise à autorisation du titulaire des droits d'exploitation



Tablier, face aval, vue de détail : décors en partie haute (depuis la rive gauche)

IVR82\_20106907427NUCA

Auteur de l'illustration : G. Gellert

© Région Rhône-Alpes, Inventaire général du patrimoine culturel  
reproduction soumise à autorisation du titulaire des droits d'exploitation



Vue générale, de dessus (depuis la rive droite)

IVR82\_20106907238NUCA

Auteur de l'illustration : I. Havard

© Région Rhône-Alpes, Inventaire général du patrimoine culturel  
reproduction soumise à autorisation du titulaire des droits d'exploitation



Parapet, vue de détail : inscription (depuis la rive gauche)

IVR82\_20106907239NUCA

Auteur de l'illustration : I. Havard

© Région Rhône-Alpes, Inventaire général du patrimoine culturel  
reproduction soumise à autorisation du titulaire des droits d'exploitation





Vue générale, de dessous (depuis la rive gauche)

IVR82\_20106907240NUCA

Auteur de l'illustration : G. Gellert

© Région Rhône-Alpes, Inventaire général du patrimoine culturel  
reproduction soumise à autorisation du titulaire des droits d'exploitation



Travée de rive gauche, de dessous, vue générale (depuis la rive gauche)

IVR82\_20106907241NUCA

Auteur de l'illustration : G. Gellert

© Région Rhône-Alpes, Inventaire général du patrimoine culturel  
reproduction soumise à autorisation du titulaire des droits d'exploitation



Arches, de dessous, face aval, vue partielle : jonction avec la pile et avec le tablier (depuis la rive gauche)

IVR82\_20106907428NUCA

Auteur de l'illustration : G. Gellert

© Région Rhône-Alpes, Inventaire général du patrimoine culturel  
reproduction soumise à autorisation du titulaire des droits d'exploitation



Pile, de dessous, face aval, vue partielle (depuis la rive gauche)

IVR82\_20106907242NUCA

Auteur de l'illustration : I. Havard

© Région Rhône-Alpes, Inventaire général du patrimoine culturel  
reproduction soumise à autorisation du titulaire des droits d'exploitation