



Lyon 4e  
Croix-Rousse  
1 rue Justin Godart

## Immeuble-atelier de la rue Justin Godart

### Références du dossier

Numéro de dossier : IA69001478  
Date de l'enquête initiale : 2015  
Date(s) de rédaction : 2015  
Cadre de l'étude : enquête thématique régionale Patrimoine industriel  
Degré d'étude : monographié

### Désignation

Dénomination : immeuble à logements, atelier  
Destinations successives : immeuble à logements  
Parties constituantes non étudiées : cour

### Compléments de localisation

Milieu d'implantation : en ville  
Références cadastrales : 1999, BE, 8, 9. Cadastre napoléonien 1827-1828

### Historique

Les dossiers par rue de la voirie urbaine (3 WP 189) indiquent que Guillaume Borduge fait construire un immeuble sur le clos Rey à partir de 1821. Il est confiné à l'est par la maison Rey, à l'ouest par la rue du Chapeau Rouge sur 15m (actuellement rue de Belfort) et au sud par une rue projetée sur 22m (actuellement rue Justin Godart)

*"Le Sieur Borduge observera une pente d'occident en orient de 115 millimètres par mètre ainsi qu'il a été arrêté dans le plan général de percement du dit clos. A Lyon le 20 novembre 1821"*

Période(s) principale(s) : 1er quart 19e siècle  
Dates : 1822 (daté par source)

### Description

L'immeuble forme un angle droit entre la rue de Belfort et la rue Justin Godart. Il se compose de 6 niveaux dont 4 étages carrés, 6 travées régulières sur la rue de Belfort et 3 sur la rue Justin Godart. Les baies sont rectangulaires, à crossettes mais un certain nombre d'entre-elles ne sont pas percées, notamment celles de la sixième travée de la rue de Belfort. A chaque niveau, un bandeau horizontal sert d'appui aux fenêtres. Ces crossettes et bandeaux sont tous bleus tandis que le reste de la façade est couvert d'un enduit gris-beige.

Le rez-de-chaussée accueille aujourd'hui des commerces tandis que les étages sont occupés par des logements.

L'entrée se fait par une porte piétonne au n°3 rue Justin Godart avec lequel l'immeuble partage l'allée et l'escalier. Le sol de l'allée est en carrelage et les murs sont couverts d'enduit. L'escalier est dans-oeuvre, parallèle à la façade de la rue Justin Godart et rampe-sur-rampe à deux volées droites. Il possède un mur noyau ajouré, sécurisé par un garde-corps en ferronnerie. Un ascenseur a également été ajouté mais en dehors de la cage d'escalier.

### Éléments descriptifs

Matériau(x) du gros-oeuvre, mise en oeuvre et revêtement : calcaire, moellon, enduit  
Matériau(x) de couverture : tuile mécanique  
Étage(s) ou vaisseau(x) : 5 étages carrés  
Couvrements :

Type(s) de couverture : toit à longs pans  
Escaliers : escalier dans-oeuvre : escalier droit  
Autres organes de circulations : monte-charge

### Typologies et état de conservation

État de conservation : bon état

### Statut, intérêt et protection

Protections : édifice non protégé  
Statut de la propriété : propriété privée

### Références documentaires

#### Documents d'archive

- **AD Rhône, 3 P 138/168, 1828, cadastre**  
AD Rhône, 3 P 138/168. États de sections des propriétés bâties et non bâties : section A dite de Serin, section B dite de la Croix-Rousse, section C dite de Saint Clair, 20 octobre 1828. L'aire d'étude appartient à la section C dite de Saint-Clair. Le document présente l'état du secteur et des quartiers en 1828. Les parcelles sont numérotées sur le plan et, le registre donne les noms des propriétaires des parcelles et la nature de celles-ci : terre, jardin, passage, hangar ou maison.  
AD Rhône : 3 P 138/168
- **Arch. Dép. Rhône, 3P 138/178 ; 182 ; 195 ; 1882-1974, mutations de propriétés**  
**Matrices des propriétés bâties et non bâties par ordre alphabétique des rues ; 3P 138/178** : "1882-1910 : cases 1001-2000 rue Gigodot à rue Richan" ; **3P 138/182** : "1910-1944 : cases 1029-2032 rue Dumont d'Urville à rue Sainte-Marie" ; **3P 138/195** : "1943-1974 : cours d'Herbouville (n°1-38) à rue Lebrun (n°1-11) ; Mutations de propriétés de 1882 à 1974. Les matrices des propriétés bâties présentent les changements de propriétaires entre 1882 et 1974 par ordre alphabétique des rues  
AD Rhône : 3P 138/178 ; 182 ; 195
- **Arch. Mun. Lyon, 3 WP 189, voirie urbaine, 1815-1852**  
Arch. Mun. Lyon, 3 WP 189, voirie urbaine : Dossier par rue 1815-1852 : rue du chapeau rouge  
AC Lyon : 3 WP 189

### Illustrations



Vue d'ensemble  
Phot. Noémie Caillat

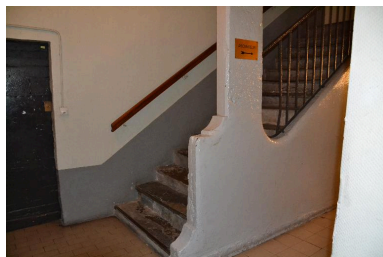


Vue générale façade arrière



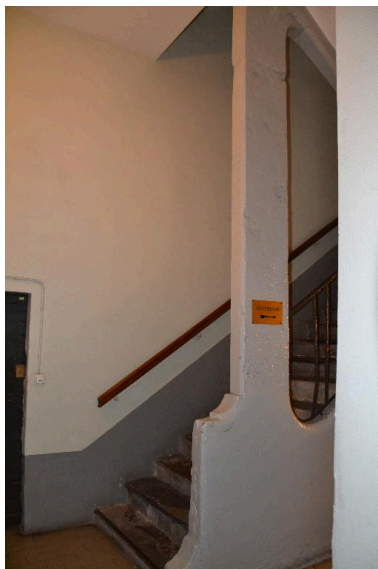
Entrée  
Phot. Noémie Caillat

IVR82\_20156900222NUCA



Départ escalier  
Phot. Noémie Caillat  
IVR82\_20156900083NUCA

Phot. Noémie Caillat  
IVR82\_20156900260NUCA



Départ escalier  
Phot. Noémie Caillat  
IVR82\_20156900084NUCA

IVR82\_20156900081NUCA



Escalier  
Phot. Noémie Caillat  
IVR82\_20156900082NUCA



Plan  
Phot. Noémie Caillat  
IVR82\_20156900085NUCA

## Dossiers liés

**Oeuvre(s) contenue(s) :**

**Oeuvre(s) en rapport :**

Secteur d'étude du 4ème arrondissement de Lyon. Études urbaines du 4e arrondissement : les immeubles-ateliers vecteur du développement urbain du Plateau de la Croix-Rousse. (IA69001355) Rhône-Alpes, Rhône, Lyon 4e, Croix-Rousse, rue Dumenge, rue Pailleron, rue Belfort, rue du Mail

Auteur(s) du dossier : Nadine Halitim-Dubois, Noémie Caillat

Copyright(s) : © Région Rhône-Alpes, Inventaire général du patrimoine culturel ; © Ville de Lyon





Vue d'ensemble

IVR82\_20156900222NUCA

Auteur de l'illustration : Noémie Caillat

© Région Rhône-Alpes, Inventaire général du patrimoine culturel ; © Ville de Lyon  
reproduction soumise à autorisation du titulaire des droits d'exploitation



Vue générale façade arrière

IVR82\_20156900260NUCA

Auteur de l'illustration : Noémie Caillat

© Région Rhône-Alpes, Inventaire général du patrimoine culturel ; © Ville de Lyon  
reproduction soumise à autorisation du titulaire des droits d'exploitation



Entrée

IVR82\_20156900081NUCA

Auteur de l'illustration : Noémie Caillat

© Région Rhône-Alpes, Inventaire général du patrimoine culturel ; © Ville de Lyon  
reproduction soumise à autorisation du titulaire des droits d'exploitation





Départ escalier

IVR82\_20156900083NUCA

Auteur de l'illustration : Noémie Caillat

© Région Rhône-Alpes, Inventaire général du patrimoine culturel ; © Ville de Lyon  
reproduction soumise à autorisation du titulaire des droits d'exploitation



Départ escalier

IVR82\_20156900084NUCA

Auteur de l'illustration : Noémie Caillat

© Région Rhône-Alpes, Inventaire général du patrimoine culturel ; © Ville de Lyon  
reproduction soumise à autorisation du titulaire des droits d'exploitation



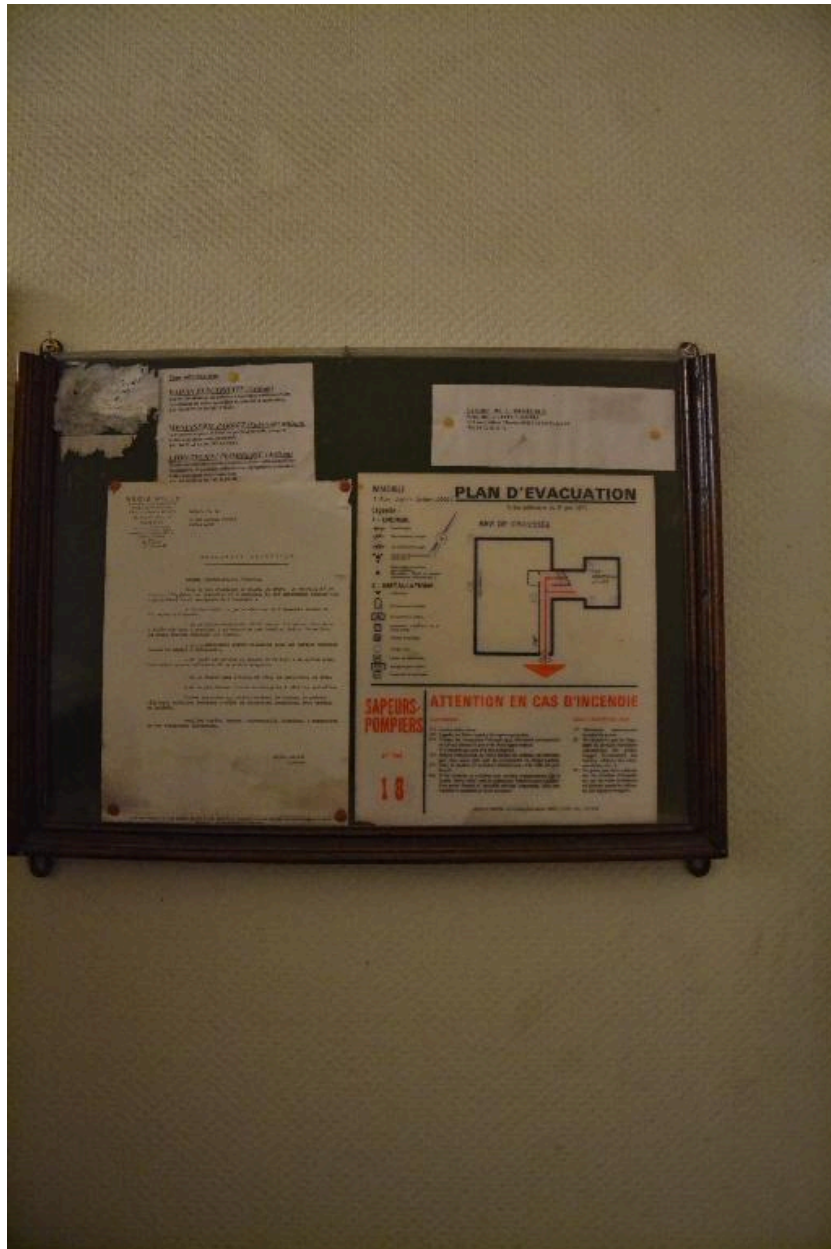


Escalier

IVR82\_20156900082NUCA

Auteur de l'illustration : Noémie Caillat

© Région Rhône-Alpes, Inventaire général du patrimoine culturel ; © Ville de Lyon  
reproduction soumise à autorisation du titulaire des droits d'exploitation



Plan

IVR82\_20156900085NUCA

Auteur de l'illustration : Noémie Caillat

© Région Rhône-Alpes, Inventaire général du patrimoine culturel ; © Ville de Lyon  
reproduction soumise à autorisation du titulaire des droits d'exploitation