



Rhône-Alpes, Rhône

Lyon 7e

Gerland

137, 163 rue de Gerland , 38, 40 Boulevard de l' Artillerie , rue Chellamel-Lacour , rue Raclet

## **Usine de produits chimiques dite société chimique de Gerland et Usine de matériel électroménager dite Confort rationnel par l'électricité, puis Société Générale d'appareillage électrique actuellement la CIAPEM - Fagor-Brandt**

### **Références du dossier**

Numéro de dossier : IA69000042

Date de l'enquête initiale : 2000

Date(s) de rédaction : 2000

Cadre de l'étude : enquête thématique régionale Patrimoine industriel

Degré d'étude : monographié

### **Désignation**

Dénomination : usine de produits chimiques, usine de matériel électroménager

Appellation : usine de matériel électroménager dite la Ciapem

Parties constituantes non étudiées : atelier de fabrication, bureau

### **Compléments de localisation**

Milieu d'implantation : en ville

Références cadastrales : 1984. BV 9, 23

### **Historique**

En 1918, des bâtiments de la société Chimique de Gerland sont construits (AC Lyon 314W/603). En 1947, un permis de construire est déposé pour la construction de bureaux au 163 rue de Gerland, travaux réalisés par l'entreprise Gane (AC Lyon 344W/1564, 1947)

En 1945, la société dite Confort Rationnel par l'électricité, SA, s'installe rue de Gerland sur une partie de la parcelle de la société chimique de Gerland présente depuis le début du XXe siècle.

Elle est spécialisée dans tous les appareils électro-ménagers, cuisine, chauffage, eau chaude. En 1948, changement de raison sociale, elle devient la Société Générale d'Appareillage électrique. C'est à partir de 1969, qu'elle prend son nom actuel C.I.A.P.E.M. : Compagnie d'Appareils Electroménagers. Les ateliers sont installés sur un terrain de 100 000 m<sup>2</sup>, et emploie en moyenne jusqu'aux années 1980, 2 000 personnes. La principale fabrication est la machine à laver de marque Brandt, Thomson, Vedette, la production en milliers d'appareils est en 1970 de 330, en 1980 de 548. Elle s'étend (début des années 1980) sur la partie sud et occupe la parcelle de l'ancienne société chimique de Gerland adressée au 163 rue de Gerland et de 46000 m<sup>2</sup> de superficie qui était spécialisée dans les produits dérivés du goudron de houille. La Ciapem occupe plus de 35% du marché français. Depuis la fusion Thomson-Houston et Hotchkiss-Brandt, la raison sociale de la société est CFTH-HB, dont le siège social est à Paris. Elle prend le nom de Fagor Brandt les 10 dernières années d'activités.

Période(s) principale(s) : 1er quart 20e siècle, 4e quart 20e siècle

Dates : 1945 (daté par source), 1980 (daté par source), 1918 (daté par source), 1947 (daté par source)

Auteur(s) de l'oeuvre : P. Gane (entrepreneur)

### **Description**

L'entrée principale est bordée d'une allée de tilleuls qui accompagne les différents ateliers. La partie administrative en alignement sur la rue de Gerland est d'un étage carré. Les ateliers sont en rez-de-chaussée en béton et briques.

## Éléments descriptifs

Matériau(x) du gros-oeuvre, mise en oeuvre et revêtement : béton

Matériau(x) de couverture : verre en couverture, tuile mécanique

Étage(s) ou vaisseau(x) : 1 étage carré

Type(s) de couverture : toit à longs pans

## Typologies et état de conservation

État de conservation : bon état

## Statut, intérêt et protection

Zone UI : il s'agit d'une zone destinée à accueillir les activités industrielles ou artisanales, ainsi que les constructions de bureaux qui sont liés exclusivement à ces activités. En cours

Statut de la propriété : propriété privée

## Références documentaires

### Documents d'archive

- **AC Lyon, Construction d'un bâtiment de stockage de naphthaline**  
AC Lyon : PC 344W/1483 n° 18, 1944 : Construction d'un bâtiment de stockage de naphthaline incendié le 10 août 1943  
AC Lyon : 344W/1483 n° 18
- **AC Lyon : 1797 W 001, PD 6938793000170 déposé par la CIAPEM pour la démolition d'un bâtiment à usage industriel au 38-40 boulevard de l'Artillerie. 1993**  
AM Lyon : 1797 W 001, PD 6938793000170 déposé par la CIAPEM pour la démolition d'un bâtiment à usage industriel au 38-40 boulevard de l'Artillerie. 1993
- **AD Rhône série WW (dommage de guerre) 318 W 38A : Société chimique de Gerland. 1944**  
AD Rhône série WW (dommage de guerre) 318 W 38A : Société chimique de Gerland. 1944
- **bâtiments construits de la société Chimique de Gerland 1918**  
AC Lyon 314W/603 : 1918, des bâtiments construits de la société Chimique de Gerland  
AC Lyon : AC Lyon 314W/603
- **permis de construire pour la construction de bureaux**  
AC Lyon 344W/1564, permis de construire pour la construction de bureaux au 163 rue de Gerland, Gane entreprise (1947)  
AC Lyon : 344W/1564

### Bibliographie

- **Sodic : monographie de firmes industrielles lyonnaises.**  
**Sodic : monographie de firmes industrielles lyonnaises.** Enquêtes Datar-Loire, Tome III, société pour la la conversion et le développement industriel, Paris, 1970  
p. 80
- **Indicateur. 1945. AM Lyon (accès libre)**  
**Indicateur. 1945. AM Lyon (accès libre)**  
p. 515
- **Indicateur Henry. 1948. AM Lyon (accès libre)**  
**Indicateur Henry. 1948. AM Lyon (accès libre)**  
p. 1860

- **Indicateur Henry. 1961. AM Lyon (accès libre)**  
**Indicateur Henry. 1961. AM Lyon (accès libre)**  
p. 2346
- **Indicateur Henry. 1969. AM Lyon (accès libre)**  
**Indicateur Henry. 1969. AM Lyon (accès libre)**  
p. 1832
- **Indicateur Henry. 1970. AM Lyon (accès libre)**  
**Indicateur Henry. 1970. AM Lyon (accès libre)**  
p. 1015
- **VASQUEZ, Emile. Gerland que j'aime : La vie du quartier 1803-1983, 1968**  
VASQUEZ, Emile. **Gerland que j'aime : La vie du quartier 1803-1983**, Collection quartier Lyonnais, 1968.  
p. 101
- **LAFERRERE, Michel. Lyon ville industrielle, essai d'une géographie urbaine des techniques et des entreprises.** Paris, Presses Universitaires de France, 1960  
LAFERRERE, Michel. **Lyon ville industrielle, essai d'une géographie urbaine des techniques et des entreprises.** Paris, Presses Universitaires de France, 1960  
p. 446, 467, 488
- **MENAIS, Georges-Paul. Géographie industrielle de Lyon, 1960**  
MENAIS, Georges-Paul. **Géographie industrielle de Lyon.** France, Edition Bibliothèque des Guides Bleus - Librairie Hachette, vol 2, 1960.  
p. 13 - 21

## Annexe 1

### Société Chimique de Gerland

Société Chimique de Gerland (extrait de la situation chimique et économique de M. Laferrère)

La société chimique de Gerland qui a repris, en 1912, une distillerie de goudron fondée à Lyon en 1859, fournit aux usines lyonnaises de chimie organique du benzène, du toluène, du xylène, mais elle est surtout spécialisée dans les brais pour électrodes, la purification des huiles anthracéniques et le raffinage de la naphthaline brute. L'insuffisance des approvisionnements régionaux en goudrons ne lui a pas permis cette expansion intégrée caractéristique

## Annexe 2

### Mémoire

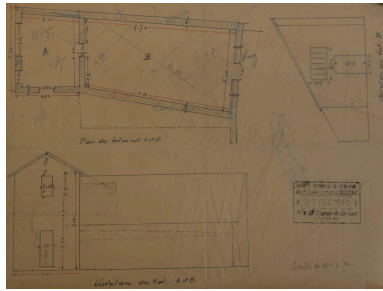
Lors de la campagne photographiques extérieur des usine Fagor-Brandt, un ancien salarié de passage à Lyon était en train de faire des photographies de son ancienne usine. Il avait travaillé sur le site de Gerland de 1970 à 1989.

## Annexe 3

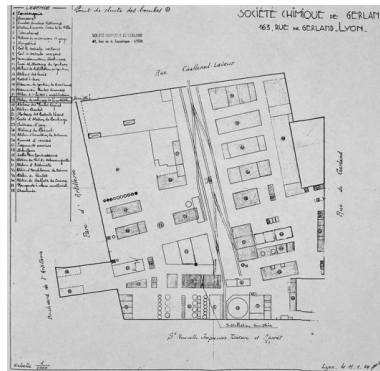
### Biennale d'arts en 2019

Ancien fleuron de l'industrie au cœur de l'histoire ouvrière lyonnaise, l'usine d'électroménager Fagor-Brandt, située dans le quartier de Gerland à Lyon, s'étendait sur un site de 4,5 hectares (110 000 m<sup>2</sup> dont 73 000 m<sup>2</sup> de bâtiments couverts), aujourd'hui partiellement en réhabilitation. Si, au début des années 1980, l'usine employait encore 1800 ouvriers, ils n'étaient plus qu'un peu moins de 400 dans les années 2000. La production a été progressivement délocalisée à partir de 2005 et l'usine a été revendue à SITL, puis à Cenntro Motors en 2010. Alors que s'entamait sa reconversion dans la production de voitures électriques, l'usine a périclité jusqu'à sa fermeture en 2015. Le site, actuellement en friche sur 29 000 m<sup>2</sup>, accueille désormais des événements culturels tels que les Nuits Sonores depuis 2017 ainsi que la 15e édition de la biennale d'art contemporain de Lyon en 2019.

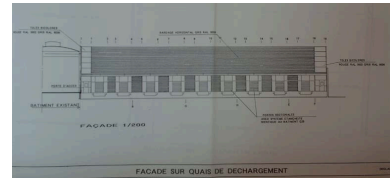
## Illustrations



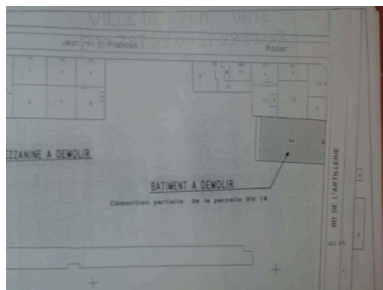
Plans des bâtiments, élévation  
 1918 (AC Lyon 314W/603)  
 Phot. Nadine Halitim-Dubois  
 IVR84\_20226901466NUC



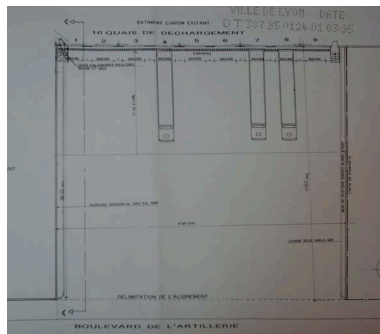
Plan de la Sté chimique de  
 Gerland en 1929, éch. 1/1000,  
 actuellement partie sud de la Ciapem  
 Phot. Eric Dessert  
 IVR82\_20066900512NUC



Plan de façade sur quai  
 de déchargement, Ciapem  
 Phot. Fabrice Philippe  
 IVR82\_20076900689NUCA



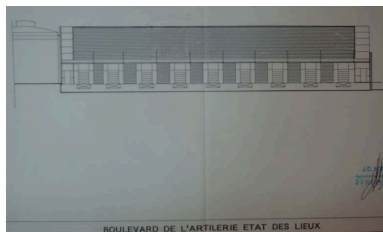
Plan masse, 40 blvd  
 de l'Artillerie Ciapem  
 Phot. Fabrice Philippe  
 IVR82\_20076900688NUCA



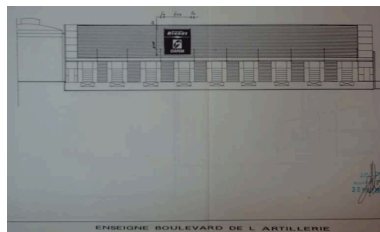
Plan d'ensemble des quais  
 de déchargement, Ciapem  
 Phot. Fabrice Philippe  
 IVR82\_20076900690NUCA



Enseigne Ciapem  
 Phot. Fabrice Philippe  
 IVR82\_20076900691NUCA



Plan de la façade, 40 blvd  
 de l'artillerie, Ciapem  
 Phot. Fabrice Philippe  
 IVR82\_20076900692NUCA



Façade avec pose de  
 l'enseigne Ciapem  
 Phot. Fabrice Philippe  
 IVR82\_20076900693NUCA



Vue sud-ouest  
 Phot. Martial Couderette  
 IVR82\_20016903055X



Vue d'ensemble sud-est  
Phot. Martial Couderette  
IVR82\_20016903053X



Vue nord-ouest  
Phot. Martial Couderette  
IVR82\_20016903054X



Entrée livraisons, 133 rue de Gerland  
Phot. Martial Couderette  
IVR82\_20016903056X



Entrée livraisons au 163 rue de Gerland, ancienne entrée de la société chimique de Gerland.  
Phot. Martial Couderette  
IVR82\_20016903057X



Façade sud, rue Challemeil Lacour  
Phot. Martial Couderette  
IVR82\_20016903058X



Nouvelle entrée, sud, rue Challemeil Lacour  
Phot. Martial Couderette  
IVR82\_20016903059X



Ciapem nord-est, boulevard de l'Artillerie  
Phot. Martial Couderette  
IVR82\_20016903060X



Ciapem sud-est, boulevard de l'Artillerie  
Phot. Martial Couderette  
IVR82\_20016903061X



Façade localisée rue Raclet  
Phot. Nadine Halitim-Dubois  
IVR82\_20086900419NUCA



Enseigne Fagor-Brandt entrée sud  
Phot. Nadine Halitim-Dubois



Vue de l'allée centrale arborée.



Vue d'ensemble façade est.

IVR82\_20086900422NUCA

Phot. Thierry Leroy  
IVR82\_20136903263NUCAQ

Phot. Thierry Leroy  
IVR82\_20136903265NUCAQ



Vue d'ensemble portail principal.  
Phot. Thierry Leroy  
IVR82\_20136903268NUCAQ

## Dossiers liés

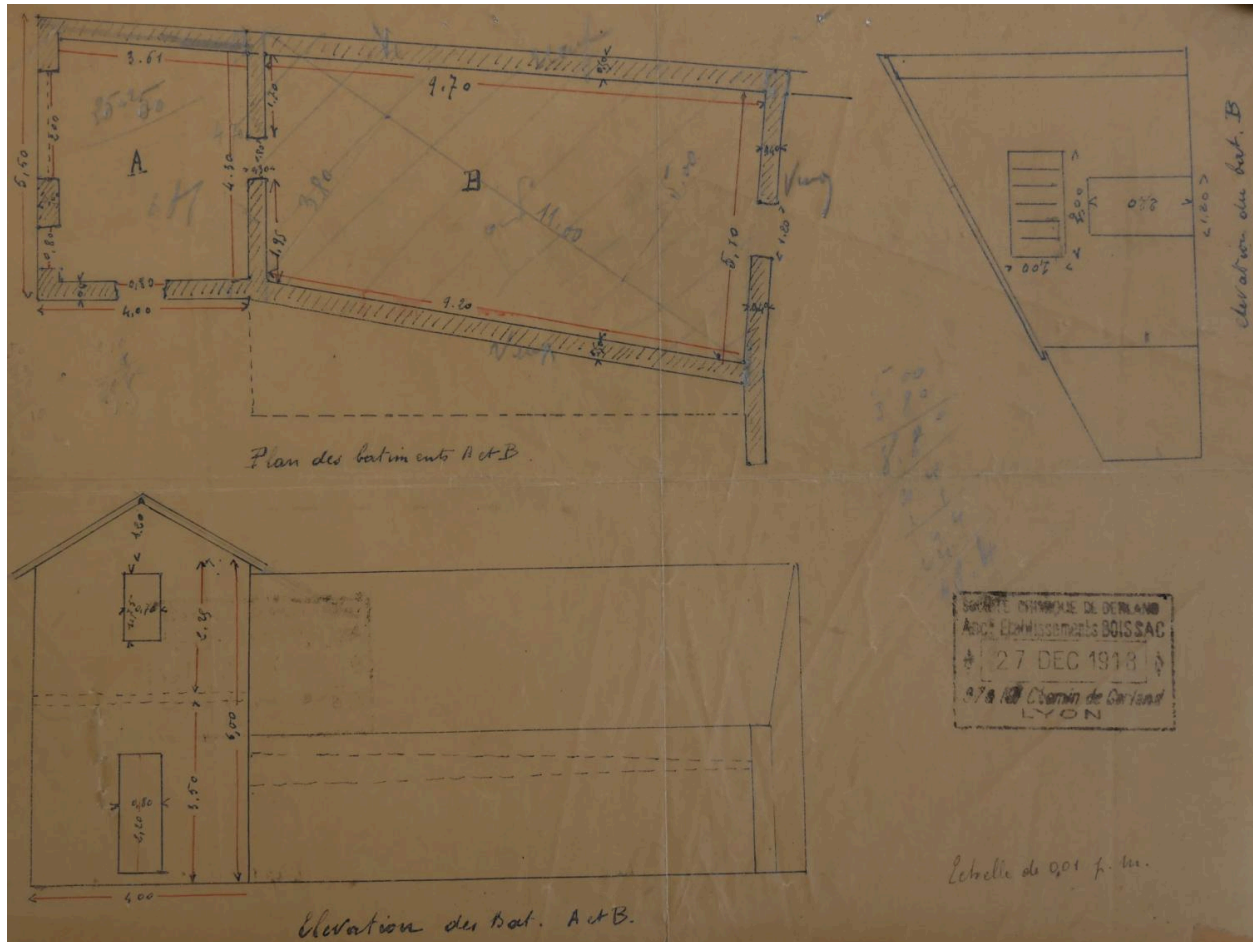
### Dossiers de synthèse :

Présentation et synthèse du patrimoine industriel de la ville de Lyon (IA69001377) Rhône-Alpes, Rhône, Lyon

### Oeuvre(s) contenue(s) :

Auteur(s) du dossier : Nadine Halitim-Dubois

Copyright(s) : © Région Rhône-Alpes, Inventaire général du patrimoine culturel ; © Ville de Lyon

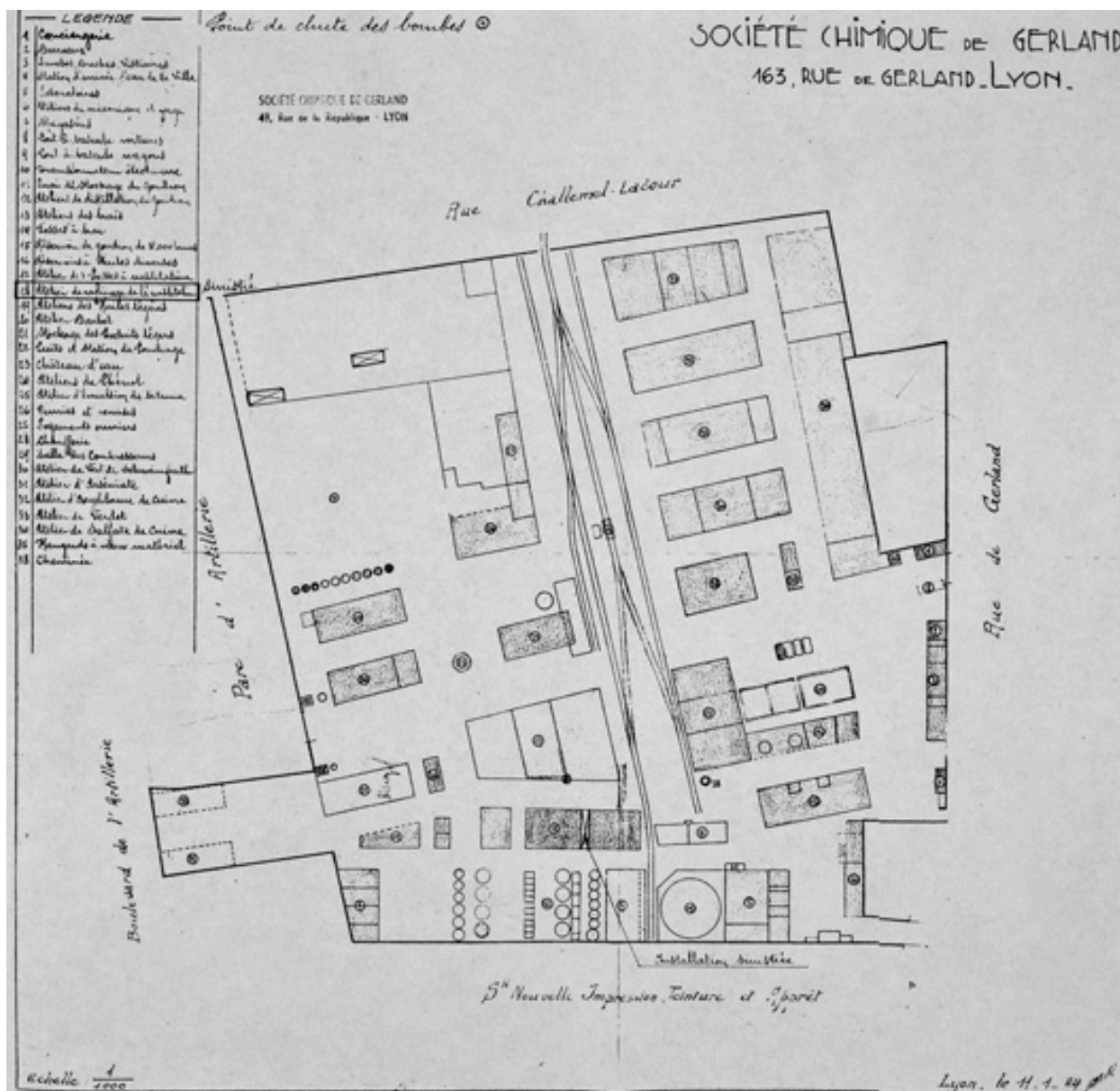


Plans des bâtiments, élévation 1918 (AC Lyon 314W/603)

IVR84\_20226901466NUC

Auteur de l'illustration : Nadine Halitim-Dubois

© Région Rhône-Alpes, Inventaire général du patrimoine culturel ; © Ville de Lyon  
reproduction soumise à autorisation du titulaire des droits d'exploitation



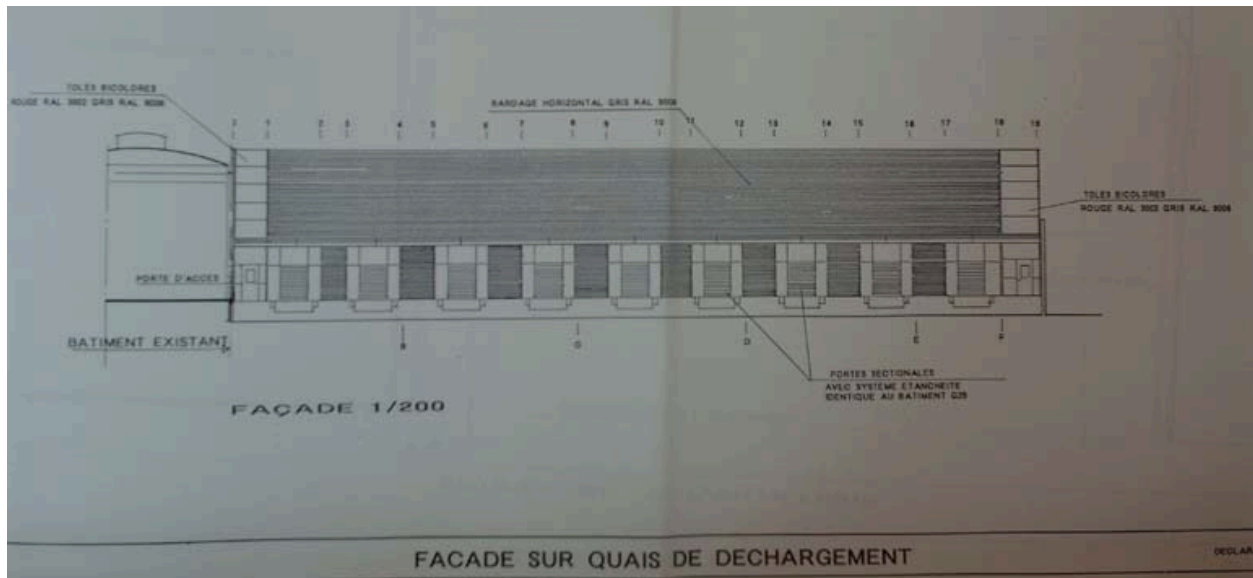
Plan de la Sté chimique de Gerland en 1929, éch. 1/1000, actuellement partie sud de la Ciapem

IVR82\_20066900512NUC

Auteur de l'illustration : Eric Dessert

© Région Rhône-Alpes, Inventaire général du patrimoine culturel ; © Ville de Lyon  
 reproduction soumise à autorisation du titulaire des droits d'exploitation





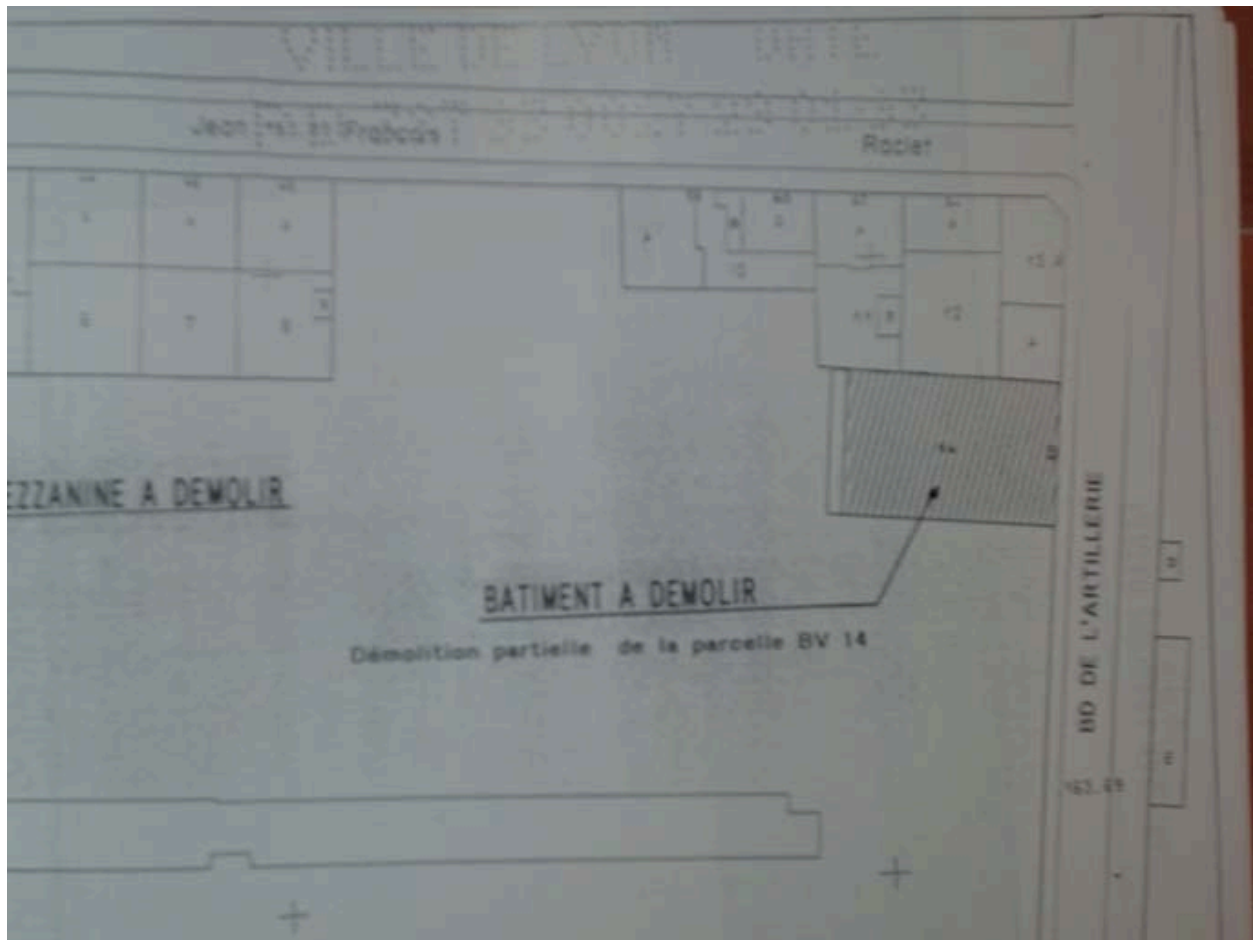
Plan de façade sur quai de déchargement, Ciapem

IVR82\_20076900689NUCA

Auteur de l'illustration : Fabrice Philippe

© Région Rhône-Alpes, Inventaire général du patrimoine culturel ; © Ville de Lyon

reproduction soumise à autorisation du titulaire des droits d'exploitation

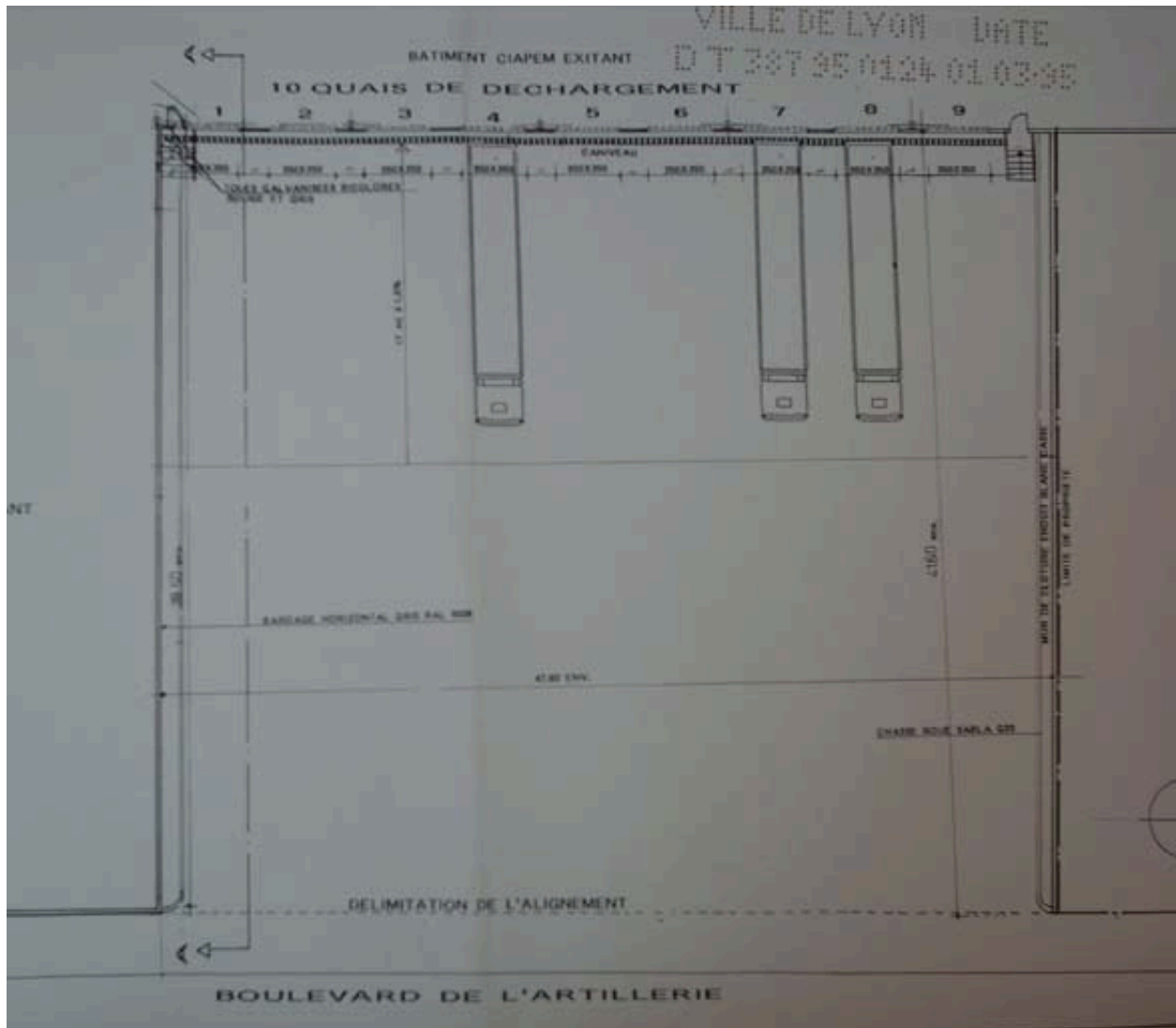


Plan masse, 40 blvd de l'Artillerie Ciapem

IVR82\_20076900688NUCA

Auteur de l'illustration : Fabrice Philippe

© Région Rhône-Alpes, Inventaire général du patrimoine culturel ; © Ville de Lyon  
reproduction soumise à autorisation du titulaire des droits d'exploitation

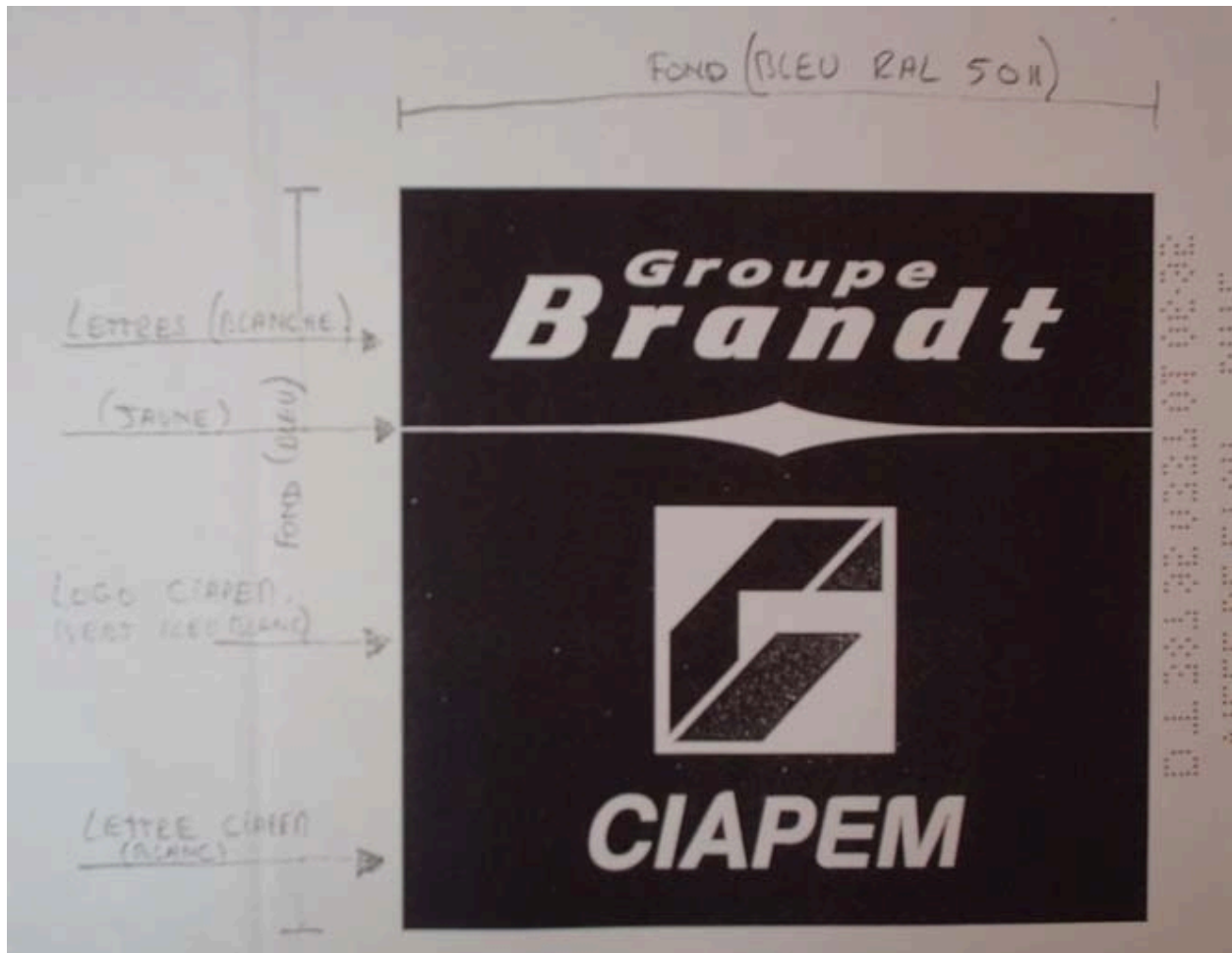


Plan d'ensemble des quais de déchargement, Ciapem

IVR82\_20076900690NUCA

Auteur de l'illustration : Fabrice Philippe

© Région Rhône-Alpes, Inventaire général du patrimoine culturel ; © Ville de Lyon  
reproduction soumise à autorisation du titulaire des droits d'exploitation

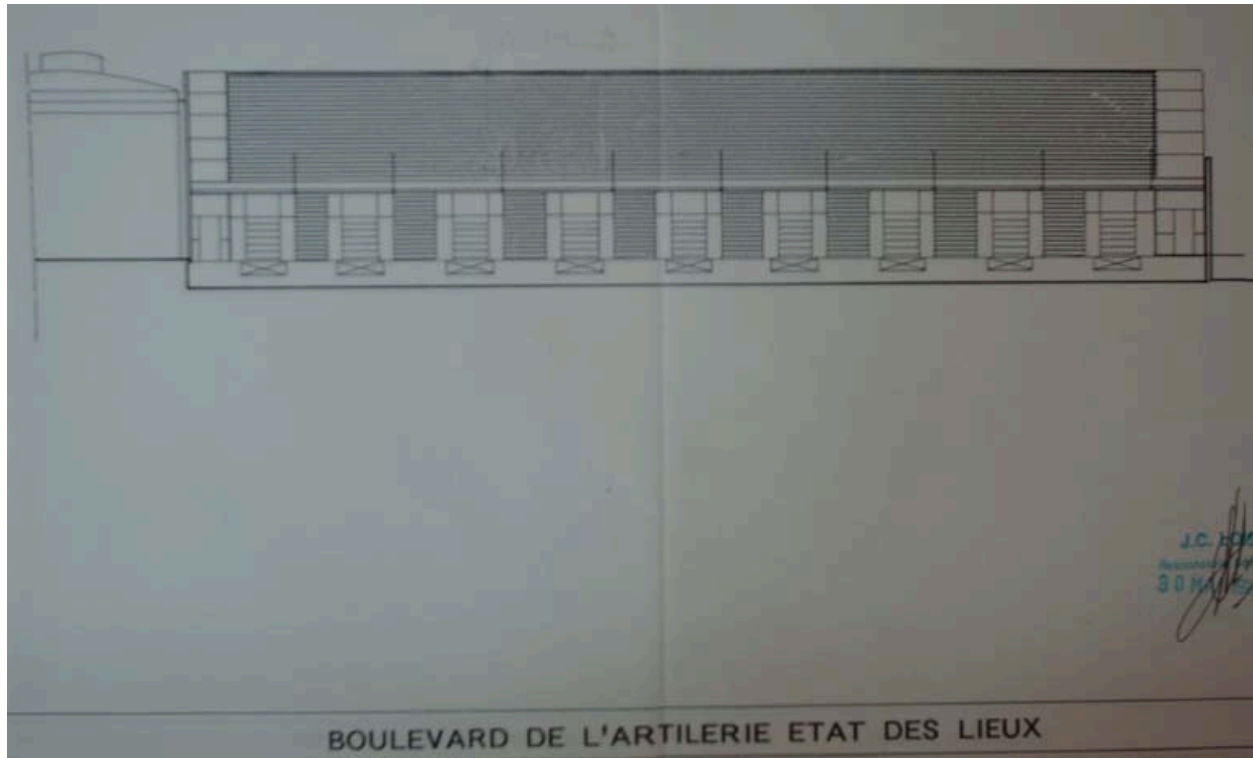


Enseigne Ciapem

IVR82\_20076900691NUCA

Auteur de l'illustration : Fabrice Philippe

© Région Rhône-Alpes, Inventaire général du patrimoine culturel ; © Ville de Lyon  
reproduction soumise à autorisation du titulaire des droits d'exploitation

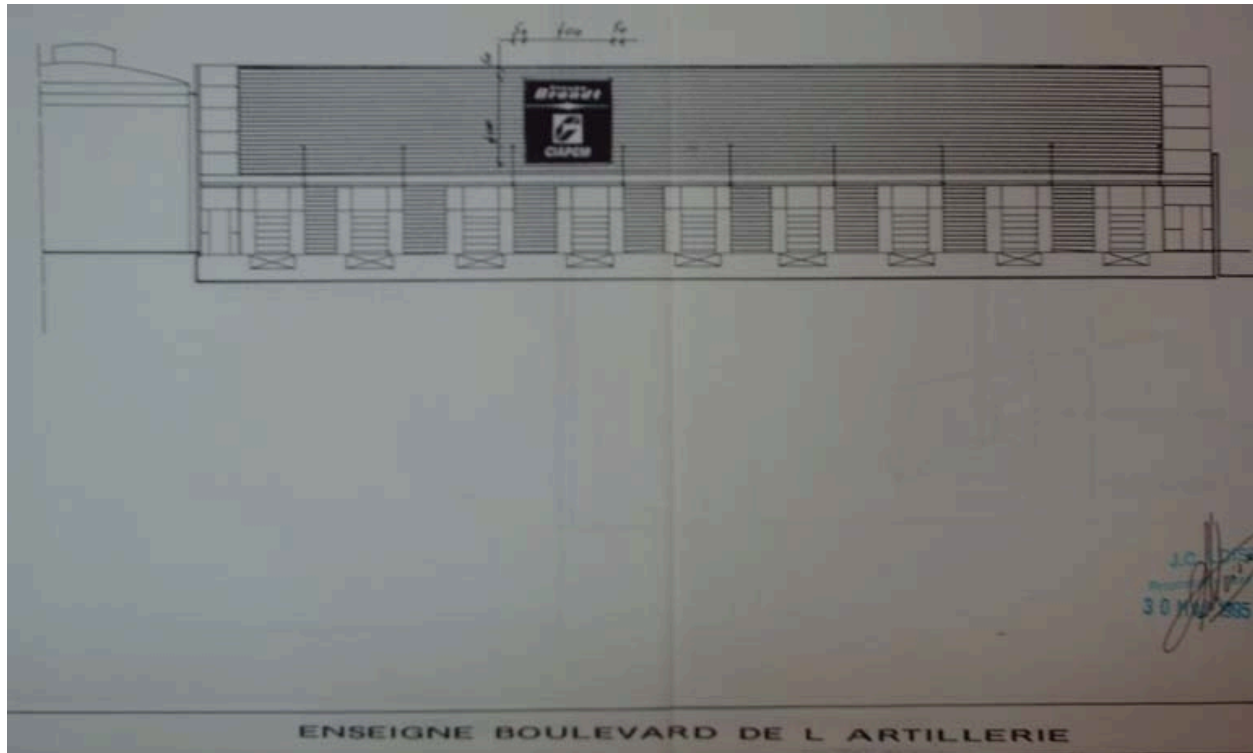


Plan de la façade, 40 blvd de l'artillerie, Ciapem

IVR82\_20076900692NUCA

Auteur de l'illustration : Fabrice Philippe

© Région Rhône-Alpes, Inventaire général du patrimoine culturel ; © Ville de Lyon  
reproduction soumise à autorisation du titulaire des droits d'exploitation



Façade avec pose de l'enseigne Ciapem

IVR82\_20076900693NUCA

Auteur de l'illustration : Fabrice Philippe

© Région Rhône-Alpes, Inventaire général du patrimoine culturel ; © Ville de Lyon  
reproduction soumise à autorisation du titulaire des droits d'exploitation



Vue sud-ouest

IVR82\_20016903055X

Auteur de l'illustration : Martial Couderette

© Région Rhône-Alpes, Inventaire général du patrimoine culturel ; © Ville de Lyon  
reproduction soumise à autorisation du titulaire des droits d'exploitation



Vue d'ensemble sud-est

IVR82\_20016903053X

Auteur de l'illustration : Martial Couderette

© Région Rhône-Alpes, Inventaire général du patrimoine culturel ; © Ville de Lyon  
reproduction soumise à autorisation du titulaire des droits d'exploitation





Vue nord-ouest

IVR82\_20016903054X

Auteur de l'illustration : Martial Couderette

© Région Rhône-Alpes, Inventaire général du patrimoine culturel ; © Ville de Lyon  
reproduction soumise à autorisation du titulaire des droits d'exploitation



Entrée livraisons, 133 rue de Gerland

IVR82\_20016903056X

Auteur de l'illustration : Martial Couderette

© Région Rhône-Alpes, Inventaire général du patrimoine culturel ; © Ville de Lyon  
reproduction soumise à autorisation du titulaire des droits d'exploitation



Entrée livraisons au 163 rue de Gerland, ancienne entrée de la société chimique de Gerland.

IVR82\_20016903057X

Auteur de l'illustration : Martial Couderette

© Région Rhône-Alpes, Inventaire général du patrimoine culturel ; © Ville de Lyon  
reproduction soumise à autorisation du titulaire des droits d'exploitation



Façade sud, rue Challemeil Lacour

IVR82\_20016903058X

Auteur de l'illustration : Martial Couderette

© Région Rhône-Alpes, Inventaire général du patrimoine culturel ; © Ville de Lyon  
reproduction soumise à autorisation du titulaire des droits d'exploitation



Nouvelle entrée, sud, rue Challemeil Lacour

IVR82\_20016903059X

Auteur de l'illustration : Martial Couderette

© Région Rhône-Alpes, Inventaire général du patrimoine culturel ; © Ville de Lyon  
reproduction soumise à autorisation du titulaire des droits d'exploitation



Ciapem nord-est, boulevard de l'Artillerie

IVR82\_20016903060X

Auteur de l'illustration : Martial Couderette

© Région Rhône-Alpes, Inventaire général du patrimoine culturel ; © Ville de Lyon  
reproduction soumise à autorisation du titulaire des droits d'exploitation



Ciapem sud-est, boulevard de l'Artillerie

IVR82\_20016903061X

Auteur de l'illustration : Martial Couderette

© Région Rhône-Alpes, Inventaire général du patrimoine culturel ; © Ville de Lyon  
reproduction soumise à autorisation du titulaire des droits d'exploitation



Façade localisée rue Raclet

IVR82\_20086900419NUCA

Auteur de l'illustration : Nadine Halitim-Dubois

© Région Rhône-Alpes, Inventaire général du patrimoine culturel ; © Ville de Lyon  
reproduction soumise à autorisation du titulaire des droits d'exploitation





Enseigne Fagor-Brandt entrée sud

IVR82\_20086900422NUCA

Auteur de l'illustration : Nadine Halitim-Dubois

© Région Rhône-Alpes, Inventaire général du patrimoine culturel ; © Ville de Lyon  
reproduction soumise à autorisation du titulaire des droits d'exploitation



Vue de l'allée centrale arborée.

IVR82\_20136903263NUCAQ

Auteur de l'illustration : Thierry Leroy

© Région Rhône-Alpes, Inventaire général du patrimoine culturel ; © Ville de Lyon  
reproduction soumise à autorisation du titulaire des droits d'exploitation



Vue d'ensemble façade est.

IVR82\_20136903265NUCAQ

Auteur de l'illustration : Thierry Leroy

© Région Rhône-Alpes, Inventaire général du patrimoine culturel ; © Ville de Lyon  
reproduction soumise à autorisation du titulaire des droits d'exploitation



Vue d'ensemble portail principal.

IVR82\_20136903268NUCAQ

Auteur de l'illustration : Thierry Leroy

© Région Rhône-Alpes, Inventaire général du patrimoine culturel ; © Ville de Lyon  
reproduction soumise à autorisation du titulaire des droits d'exploitation