



Lyon 7e  
Guillotière  
24 rue de la Thibaudière

## Atelier de charron, puis maison

### Références du dossier

Numéro de dossier : IA69007252  
Date de l'enquête initiale : 2015  
Date(s) de rédaction : 2021  
Cadre de l'étude : inventaire topographique Inventaire de la Ville de Lyon  
Degré d'étude : repéré

### Désignation

Dénomination : maison  
Destinations successives : atelier  
Parties constituantes non étudiées : garage

### Compléments de localisation

Milieu d'implantation : en ville  
Références cadastrales : 2012, AY, 48

### Historique

En 1886, le terrain faisait partie du jardin du café voisin. Un projet de construction d'un petit immeuble est déposé fin 1885, mais ne semble pas avoir été réalisé (AC Lyon, 314 W 6). Le terrain est ensuite occupé en location par Jean Bonnet, charron : il fait percer un portail roulant dans le mur de clôture en 1895 (315 WP 098/1) et construire un atelier en appentis en 1896 (314 W 113).

La maison est construite entre 1930 et 1945. Un permis de construire a été déposé en décembre 2014 pour une opération de surélévation (toit terrasse), donnant lieu à une couverture photographique en urgence.

Période(s) principale(s) : 2e quart 20e siècle ()

### Description

#### Éléments descriptifs

Matériau(x) du gros-oeuvre, mise en oeuvre et revêtement : béton, parpaing de béton, enduit  
Matériau(x) de couverture : tuile mécanique  
Étage(s) ou vaisseau(x) : rez-de-chaussée, 1 étage carré  
Type(s) de couverture : toit à longs pans

#### Typologies et état de conservation

Typologies : immeuble bas, dépendances sur l'arrière  
État de conservation : bon état

### Statut, intérêt et protection

Statut de la propriété : propriété privée

## Illustrations



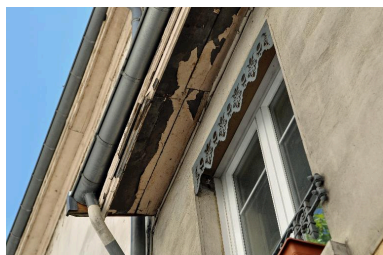
Vue générale  
Phot. Magali Delavenne  
IVR82\_20156900959NUCA



Vue rapprochée de la porte  
Phot. Magali Delavenne  
IVR82\_20156900961NUCA



Vue rapprochée d'une  
fenêtre de l'étage  
Phot. Magali Delavenne  
IVR82\_20156900960NUCA



Vue rapprochée : avant-  
toit fermé en bois  
Phot. Magali Delavenne  
IVR82\_20156900962NUCA

## Dossiers liés

### Dossiers de synthèse :

Les maisons du secteur "Saint-André" (Lyon 7) (IA69007800) Rhône-Alpes, Rhône, Lyon 7e, Guillotière

### Oeuvre(s) contenue(s) :

#### Oeuvre(s) en rapport :

Rue de la Thibaudière (IA69006894) Rhône-Alpes, Rhône, Lyon 7e, Guillotière

Salle de bal, café (IA69007679) Rhône-Alpes, Rhône, Lyon 7e, Guillotière, 46 avenue Jean-Jaurès

Auteur(s) du dossier : Magali Delavenne

Copyright(s) : © Région Auvergne-Rhône-Alpes, Inventaire général du patrimoine culturel ; © Ville de Lyon



Vue générale

IVR82\_20156900959NUCA

Auteur de l'illustration : Magali Delavenne

© Région Rhône-Alpes, Inventaire général du patrimoine culturel ; © Ville de Lyon  
reproduction soumise à autorisation du titulaire des droits d'exploitation





Vue rapprochée de la porte

IVR82\_20156900961NUCA

Auteur de l'illustration : Magali Delavenne

© Région Rhône-Alpes, Inventaire général du patrimoine culturel ; © Ville de Lyon  
reproduction soumise à autorisation du titulaire des droits d'exploitation



Vue rapprochée d'une fenêtre de l'étage

IVR82\_20156900960NUCA

Auteur de l'illustration : Magali Delavenne

© Région Rhône-Alpes, Inventaire général du patrimoine culturel ; © Ville de Lyon  
reproduction soumise à autorisation du titulaire des droits d'exploitation



Vue rapprochée : avant-toit fermé en bois

IVR82\_20156900962NUCA

Auteur de l'illustration : Magali Delavenne

© Région Rhône-Alpes, Inventaire général du patrimoine culturel ; © Ville de Lyon  
reproduction soumise à autorisation du titulaire des droits d'exploitation