



Lyon 7e  
Guillotière  
10 rue Cavenne

## Immeuble

### Références du dossier

Numéro de dossier : IA69007086  
Date de l'enquête initiale : 2014  
Date(s) de rédaction : 2014  
Cadre de l'étude : inventaire topographique Inventaire de la Ville de Lyon  
Degré d'étude : repéré

### Désignation

Dénomination : immeuble  
Destinations successives : foyer  
Parties constituantes non étudiées : boutique, cour

### Compléments de localisation

Milieu d'implantation : en ville  
Références cadastrales : 2012, AO, 5

### Historique

Immeuble construit en 1866, par le propriétaire Michel Coulouvrat, domicilié 5 quai du Prince-impérial. Il compte alors 3 étages sur caves et rez-de-chaussée. L'immeuble est surélevé d'un quatrième étage en 1882 par A. Laurençon, architecte (AC Lyon 315 WP 15). Dans les années 1920, l'immeuble est transformé en foyer chrétien, la Maison d'accueil des jeunes ouvriers (MAJO) fondée dans le voisinage de la Maison des étudiants catholiques par le père Gabriel Sainte-Olive.

Période(s) principale(s) : 3e quart 19e siècle ()  
Période(s) secondaire(s) : 4e quart 19e siècle ()  
Dates : 1866 (daté par source), 1882 (daté par source)

### Description

#### Éléments descriptifs

Matériau(x) du gros-oeuvre, mise en oeuvre et revêtement : pierre, maçonnerie, enduit (?) ; pierre de taille  
Matériau(x) de couverture : tuile mécanique  
Étage(s) ou vaisseau(x) : sous-sol, 3 étages carrés, étage en surcroît  
Élévations extérieures : élévation à travées  
Type(s) de couverture : toit à longs pans, pignon découvert  
Escaliers : escalier dans-oeuvre : escalier tournant à retours, en maçonnerie

#### Typologies et état de conservation

Typologies : immeuble à un corps de bâtiment ; immeubles massifs sans décor, soubassement imposant ; immeuble en longueur  
État de conservation : bon état

## Statut, intérêt et protection

Statut de la propriété : propriété privée

### *Données complémentaires*

F-MDE- Collectif Immeubles Marseille-Saint-André

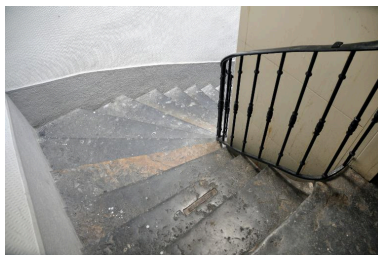
Position	sur rue
Mitoyenneté	Oui
Rupture d'alignement	Oui
Nombre de façades sur rue	1
Nombre de corps de bâtiments	1 corps de bâtiment
Place de l'entrée	décentrée
Porte	bâtarde
Nombre de travées	6
Nombre de niveaux	5
Niveau de décor	décor minimum
Limite de toiture	avant-toit ouvert
Décrochement de façade	Non
Balcon	non
Balcon filant	Non
Loggia	Non
Balcon-loggia	Non
Visibilité des matériaux	non visible
Matériaux des encadrements	pierre
Matériaux des garde-corps	fonte
Lambrequins	bois
Escalier 1 : situation	à l'arrière
Escaliers en pendant	Non
Nombre de volées par étage	1
Tour d'escalier	Non
Matériaux de l'escalier	pierre à gryphées
Garde corps de l'escalier	fonte
Ascenseur	rajouté
Verrières	Non
Type de passage	allée
Sas	Non
Distribution des logements	par palier de l'escalier
Agrandissement	Non

Surélévation	Oui
Alignement	Non
Modification de façade	Non
Reconstruction de façade	Non
Nivellement	Non

## Illustrations



Vue générale de l'élévation sur rue  
Phot. Magali Delavenne  
IVR82\_20146902691NUCA



Vue partielle de l'escalier  
Phot. Magali Delavenne  
IVR82\_20146902692NUCA

## Dossiers liés

### Dossiers de synthèse :

Les immeubles du secteur "Saint-André" (Lyon 7) (IA69006880) Rhône-Alpes, Rhône, Lyon 7e, Guillotière

### Oeuvre(s) contenue(s) :

#### Oeuvre(s) en rapport :

Rue Cavenne (IA69006837) Rhône-Alpes, Rhône, Lyon 7e, Guillotière

Ensemble de deux immeubles, actuellement Centre Laënnec (IA69007090) Rhône-Alpes, Rhône, Lyon 7e, Guillotière, 6 quai Claude-Bernard

Verrerie, puis salle de spectacle dite Hôtel de la chanson, puis aumônerie dite Maison des étudiants catholiques (actuellement Centre Laënnec) (IA69007091) Rhône-Alpes, Rhône, Lyon 7e, Guillotière, 4 rue Montesquieu

Auteur(s) du dossier : Magali Delavenne, Catherine Guégan

Copyright(s) : © Région Rhône-Alpes, Inventaire général du patrimoine culturel ; © Ville de Lyon



Vue générale de l'élévation sur rue

IVR82\_20146902691NUCA

Auteur de l'illustration : Magali Delavenne

© Région Rhône-Alpes, Inventaire général du patrimoine culturel ; © Ville de Lyon  
reproduction soumise à autorisation du titulaire des droits d'exploitation



Vue partielle de l'escalier

IVR82\_20146902692NUCA

Auteur de l'illustration : Magali Delavenne

© Région Rhône-Alpes, Inventaire général du patrimoine culturel ; © Ville de Lyon  
reproduction soumise à autorisation du titulaire des droits d'exploitation